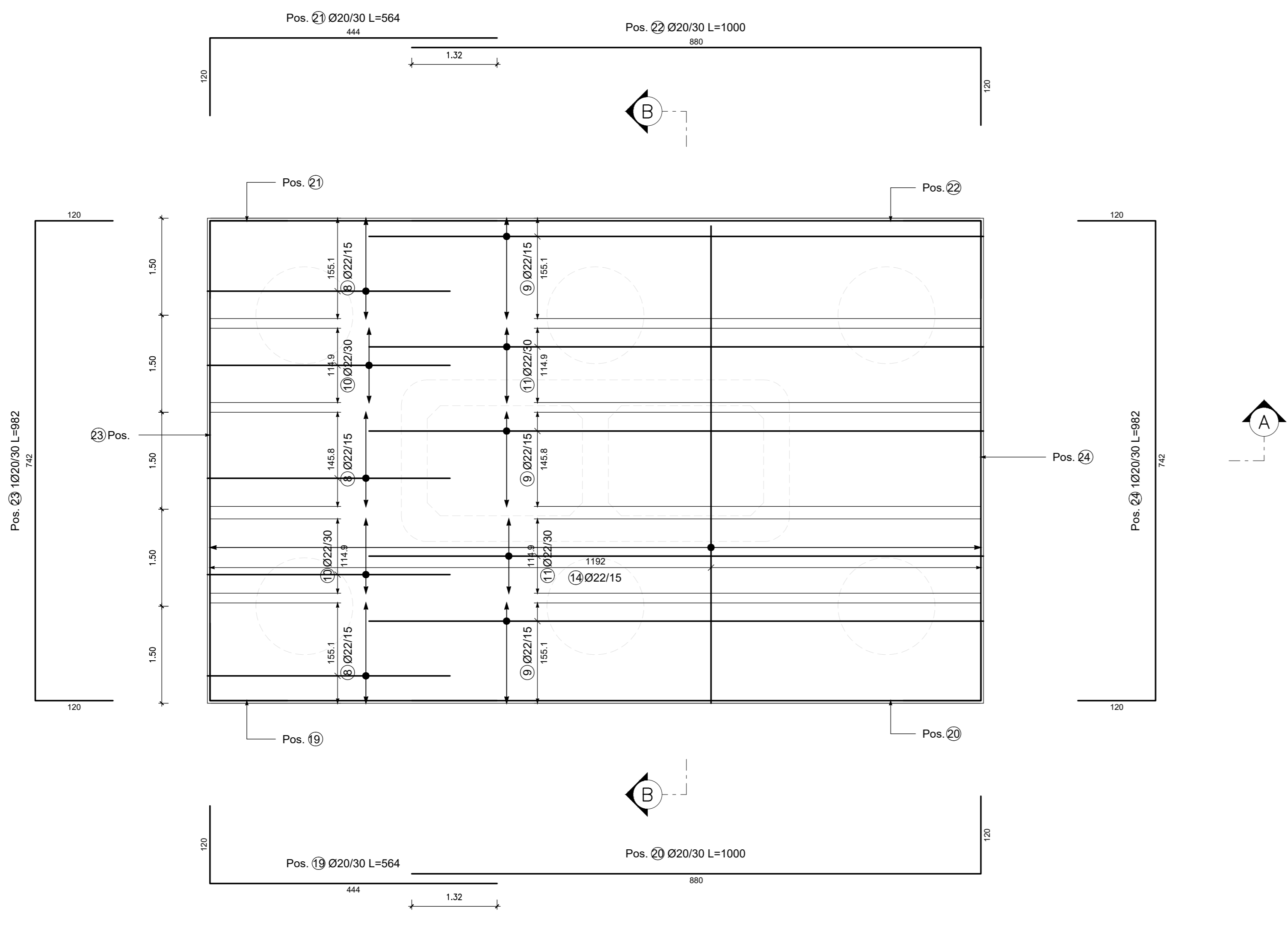
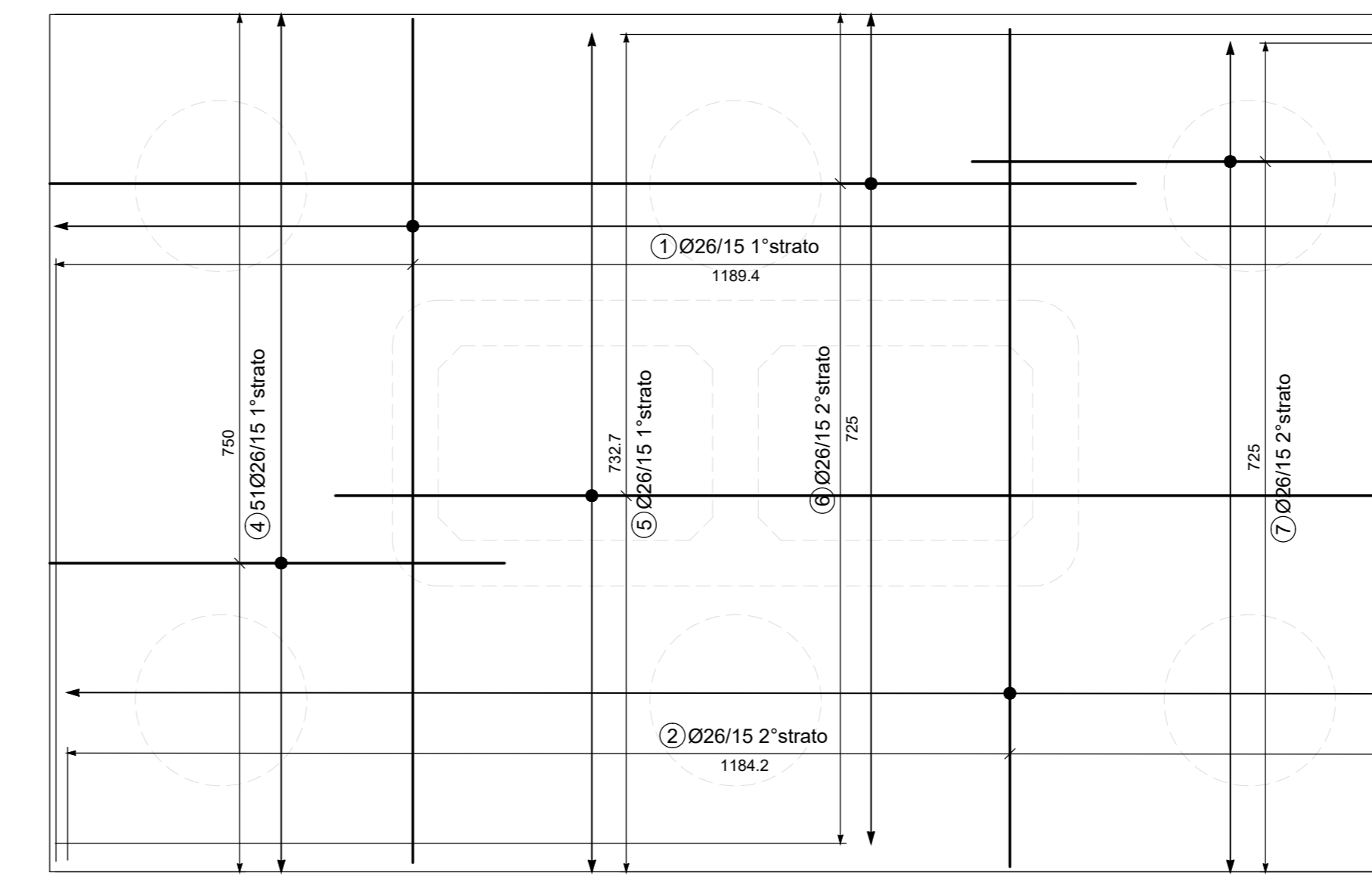


POS. CODICE	BAR. POS.	BAR. DIR.	N.	Ø [mm]	L [cm]	L. TOT [m]	PESO [kg]	CODICE	A	B	C	D	E/R	SCHEMA PIEGATURA
									F	G	H	I	J	(misure al filo esterno)
Pos. 1			81	26	838.0	678.78	2829.16	212	50	738	50			
Pos. 2			80	26	832.8	668.24	2776.89	212	50	732.8	50			
Pos. 3			52	22	356.8	185.54	553.64	252	60	236.8	60			
Pos. 4			51	26	448.0	228.48	952.30	111	50	398				
Pos. 5			50	26	1000.0	500.00	2084.00	111	950	50				
Pos. 6			50	26	1000.0	500.00	2084.00	111	50	950				
Pos. 7			50	26	442.8	221.40	922.80	111	392.8	50				
Pos. 8			35	22	425.0	148.75	443.87	151	50	375				
Pos. 9			35	22	1000.0	350.00	1044.40	151	950	50				
Pos. 10			10	22	425.0	42.50	126.82	151	50	375				
Pos. 11			10	22	1000.0	100.00	298.40	151	950	50				
Pos. 12			13	20	425.0	55.25	136.25	151	50	375				
Pos. 13			14	20	1000.0	140.00	345.24	151	950	50				
Pos. 14			81	22	838.0	678.78	2025.48	252	50	738	50			
Pos. 15			21	20	838.0	175.98	433.97	252	50	738	50			
Pos. 16			104	20	438.0	455.52	1123.31	cavalotto	50	120	98	120	50	
Pos. 17			104	20	658.0	684.32	1687.53	cavalotto	50	230	98	230	50	
Pos. 18			82	22	356.8	292.58	873.05	252	60	236.8	60			
Pos. 19			7	20	564.0	39.48	97.36	111	120	444				
Pos. 20			8	20	1000.0	80.00	197.28	111	880	120				
Pos. 21			7	20	564.0	39.48	97.36	151	120	444				
Pos. 22			8	20	1000.0	80.00	197.28	151	880	120				
Pos. 23			8	20	982.0	78.56	193.73	212	120	742	120			
Pos. 24			8	20	982.0	78.56	193.73	252	120	742	120			
PESO TOTALE:								21717.85						

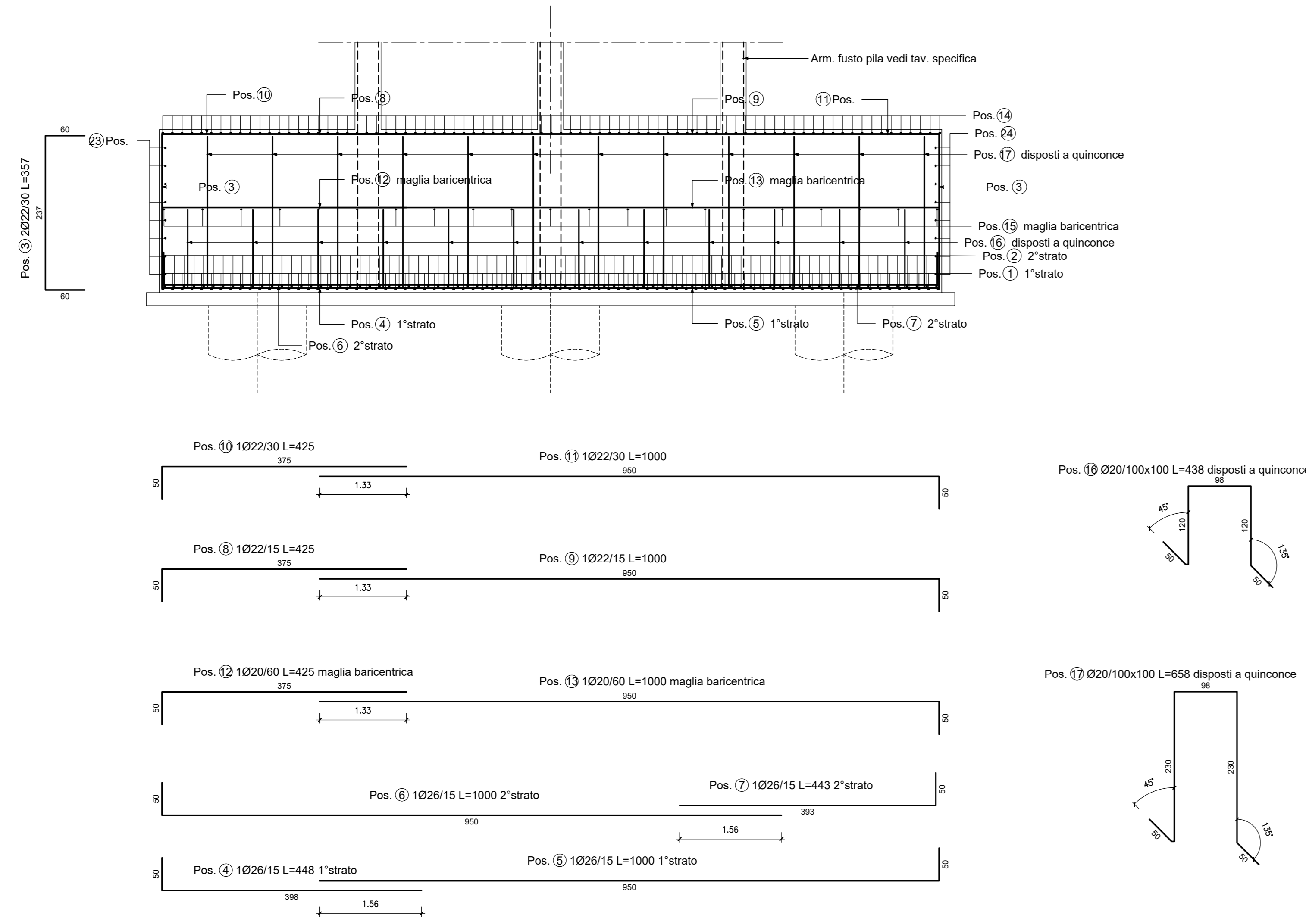
PIANTA ARMATURA SUPERIORE
Scala 1:50



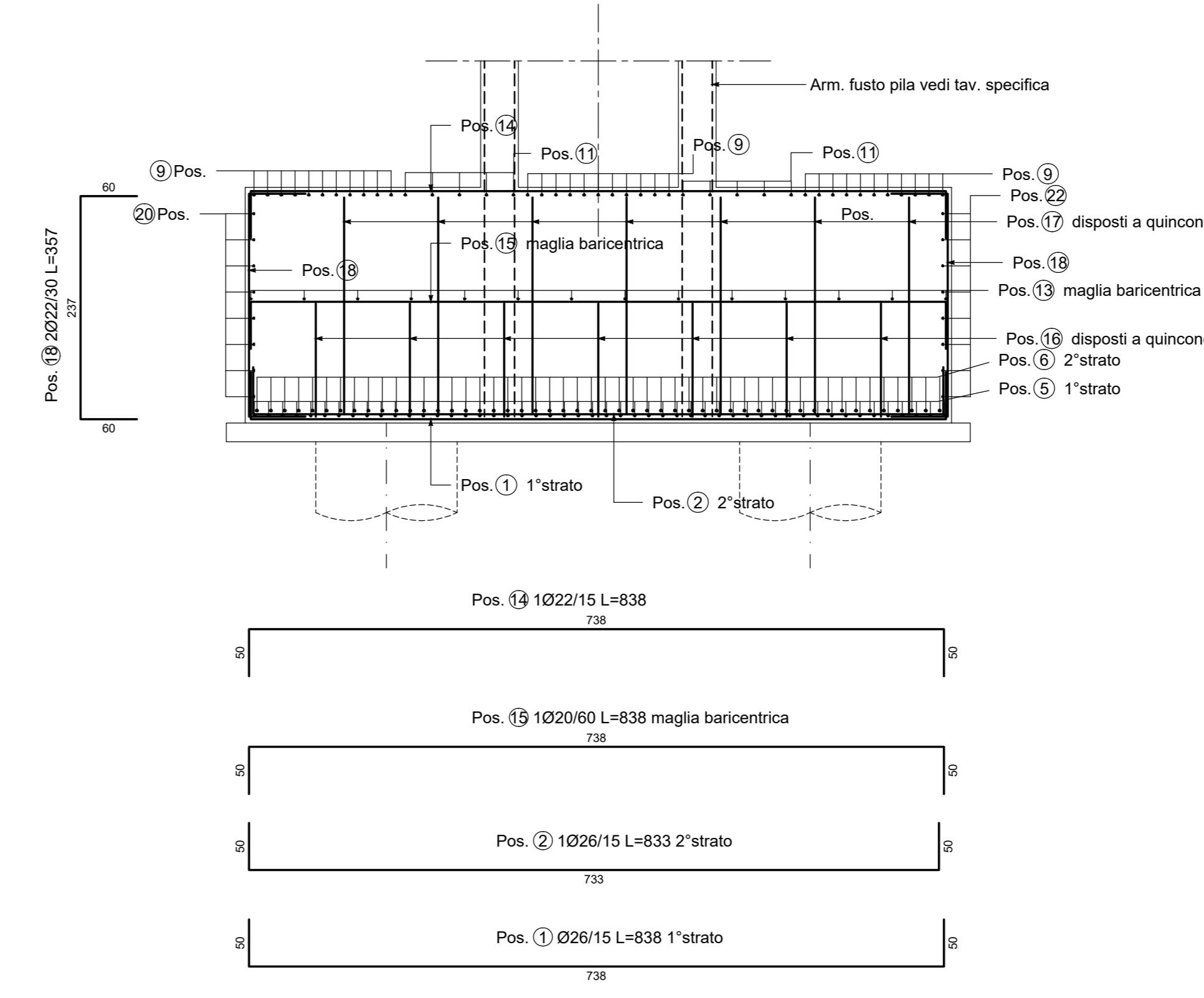
PIANTA ARMATURA INFERIORE
Scala 1:50



SEZIONE A-A
Scala 1:50



SEZIONE B-B
Scala 1:50



**ASSE VIARIO MARCHE-UMBRIA
E QUADRILATERO DI PENETRAZIONE INTERNA
MAXI LOTTO 2**

LAVORI DI COMPLETAMENTO DELLA DIRETTRICE PERUGIA ANCONA:
SS. 318 DI "VALFABRICA", TRATTO PIANELLO-VALFABRICA
SS. 76 "VAL PESINO", TRATTO FOSSATO VICO - CANCELLI ALBACINA - SERRA SAN QUIRICO
"PEDEMONTANA DELLE MARCHE", TRATTO FABRIANO-MUCIA-SFERCIA.

PROGETTO ESECUTIVO

CONTRAENTE GENERALE: 		<i>Il responsabile del Contraente Generale:</i> Ing. Federico Montanari		<i>Il responsabile Integratore delle Prestazioni Specialistiche:</i> Ing. Salvatore Lieto	
PROGETTAZIONE: Associazione Temporanea di Imprese Mandatario: Mandatari: 					
RESPONSABILE DELLA PROGETTAZIONE PER C.A.T.: Prof. Ing. Antonio Grimaldi GEOLOGO: Dott. Geol. Fabrizio Pontoni COORDINATORE DELLA SICUREZZA IN FASE DI PROGETTAZIONE: Ing. Michele Curiale					
IL RESPONSABILE DEL PROCEDIMENTO: Ing. Iginio Farotti					
2.1.3 - PEDEMONTANA DELLE MARCHE 3° stralcio funzionale: Castelraimondo nord - Castelraimondo sud 4° stralcio funzionale: Castelraimondo sud - innesto S.S.77 a Mucia OPERE D'ARTE MAGGIORI: VIADOTTI E PONTI VIADOTTO CASTELRAIMONDO Armatura Fondazioni					SCALA: 1:50 DATA: Settembre 2020
Codice Unico di Progetto (CUP): F12C03000050021 Codice elaborato: L070703 2123 E I2 VI 6 2 0 1 A 8 M 0 6 8 Nome File: L070703E2123VI6201A8M068					
REV.	DATA	DESCRIZIONE	Redatto	Controllato	Approvato
A	Marzo 2020	Emissione PE	PROGIN	Q. Silvestri	S. Lieto
B	Settembre 2020	Emissione a seguito istruttoria ANAS	PROGIN	Q. Silvestri	S. Lieto
C					