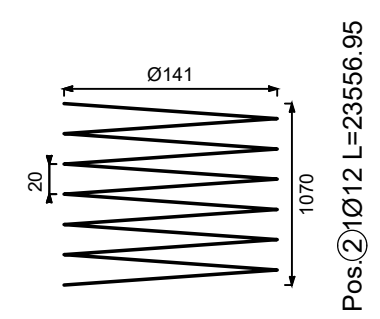
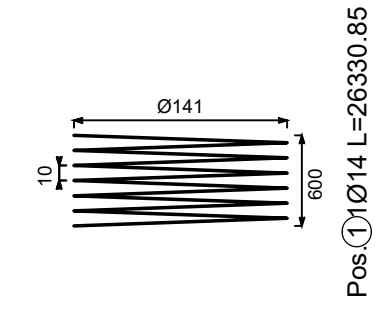
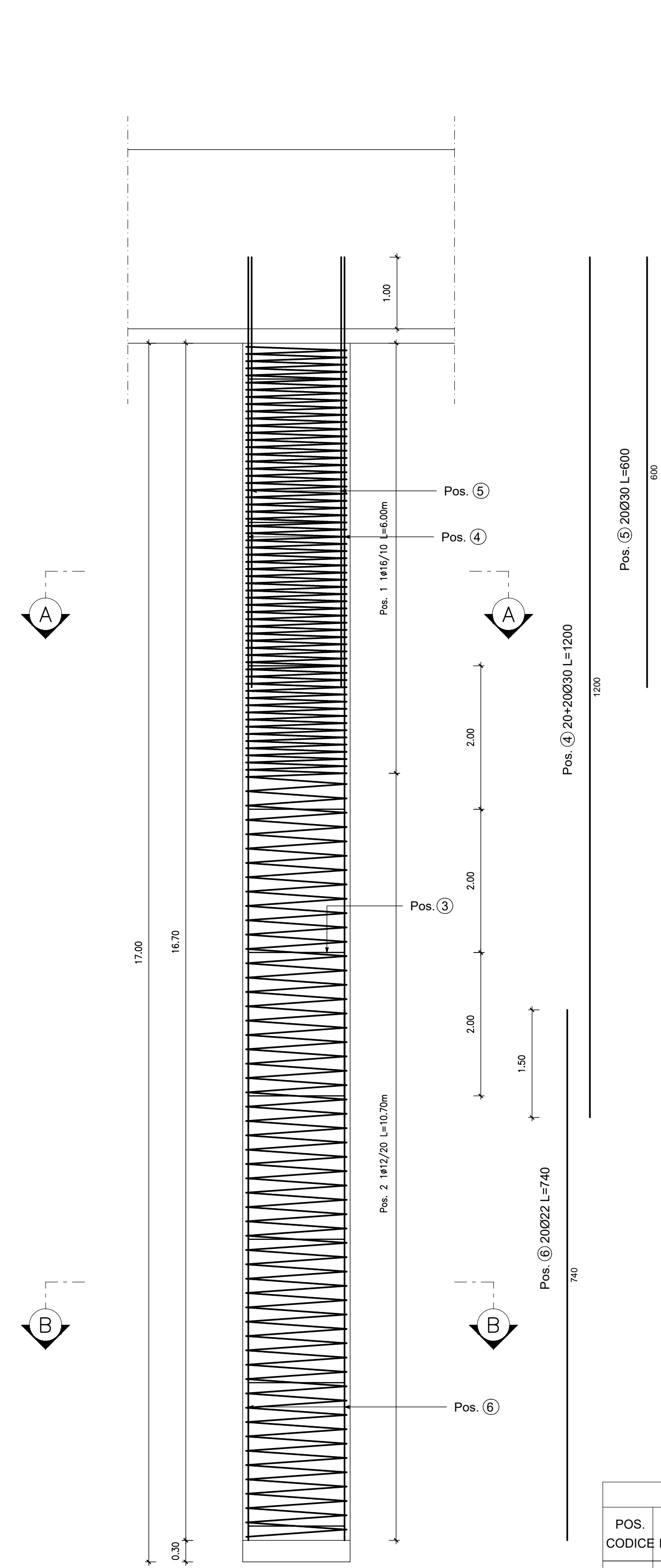
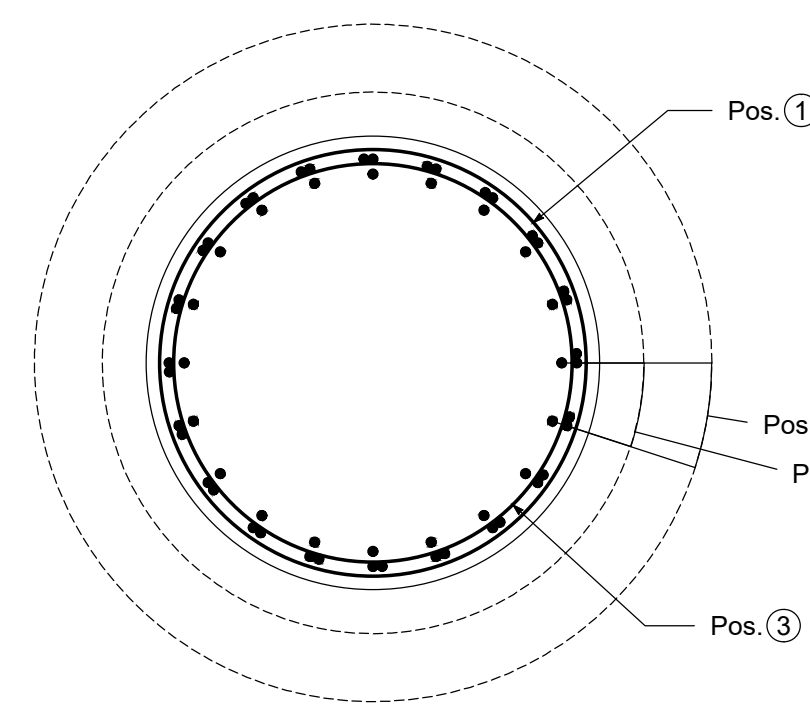


S1 ARMATURA PALO Ø1500 L=17.00m
Scala 1:50

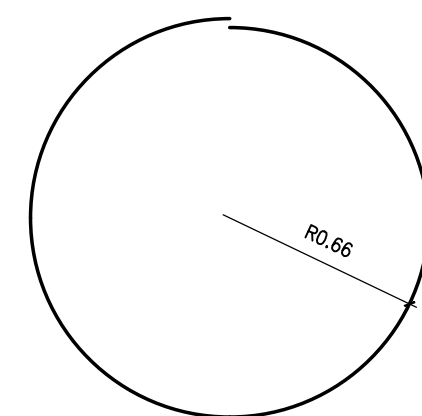


POS. CODICE POS.	BAR DIR.	BAR DIR.	N.	Ø [mm]	L [cm]	L TOT [m]	PESO [kg]	CODICE	A F	B G	C H	D I	E/R J	SCHEMA PIEGATURA (misure al filo esterno)
Pos. 1	1	14	26330.9	263.31	318.08	777			141	10	60			
Pos. 2	1	12	23556.9	235.57	209.19	777			141	20	54			
Pos. 3	9	20	407.8	36.70	90.50	677B			131.8	0				
Pos. 4	1	30	1200.0	12.00	66.59	000		1200						
Pos. 5	1	30	600.0	6.00	33.29	000		600						
Pos. 6	1	22	740.0	7.40	22.08	000		740						
PESO TOTALE:							739.73							

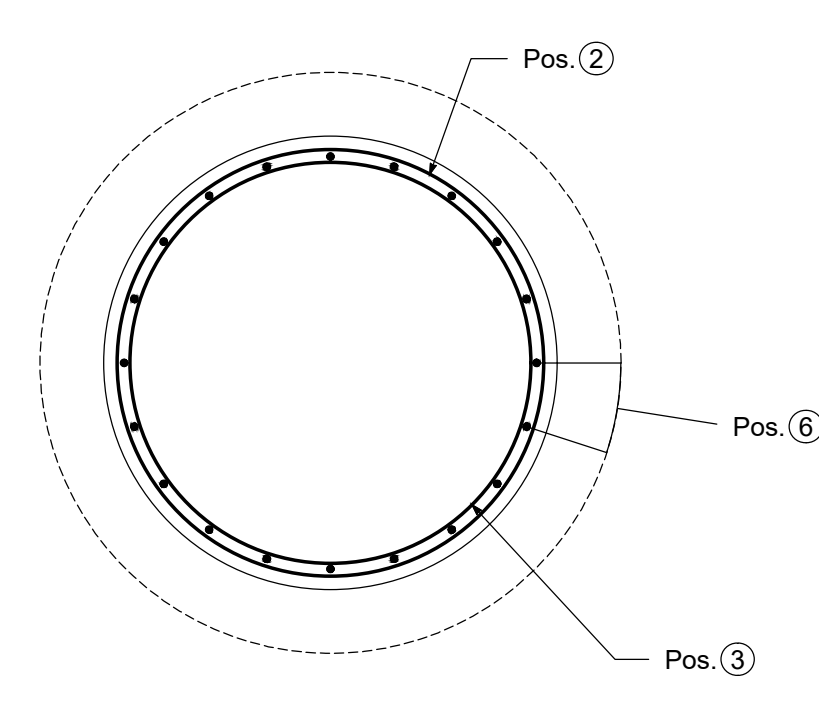
SEZIONE A-A
Scala 1:25



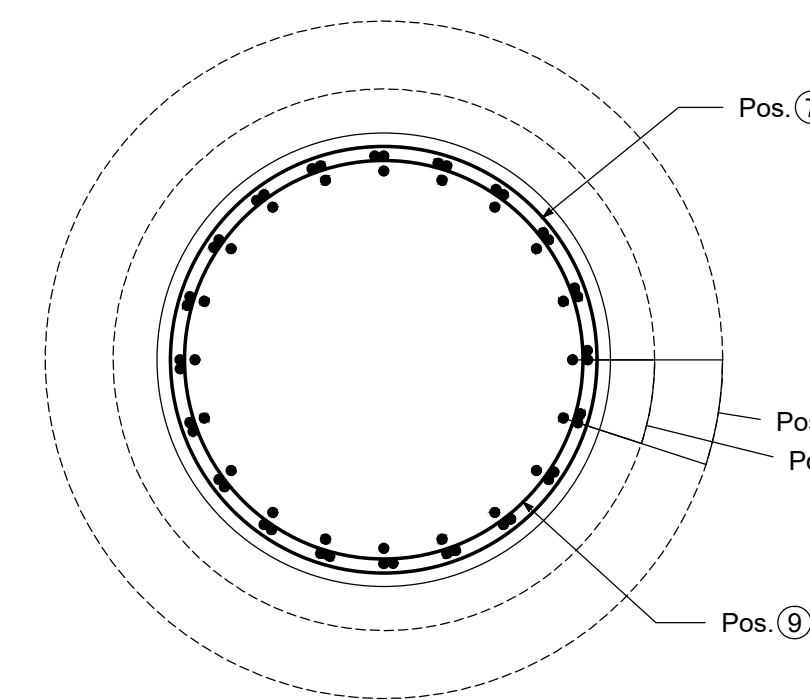
Pos. ③ 1020/200 L=407.78



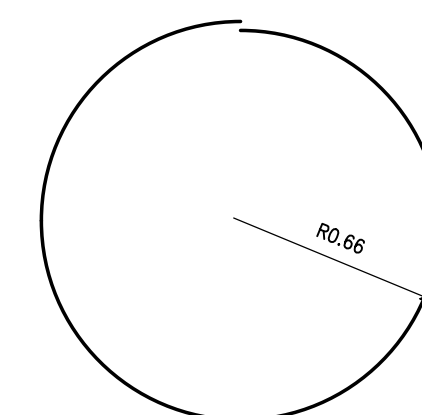
SEZIONE B-B
Scala 1:25



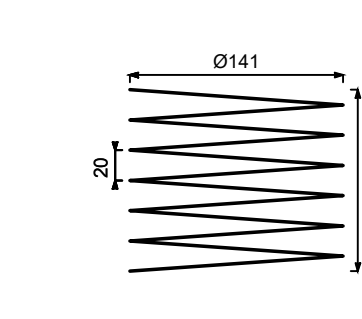
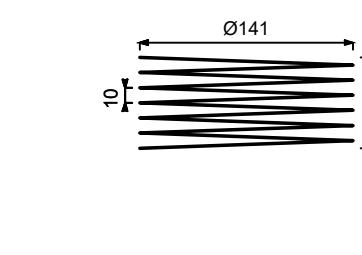
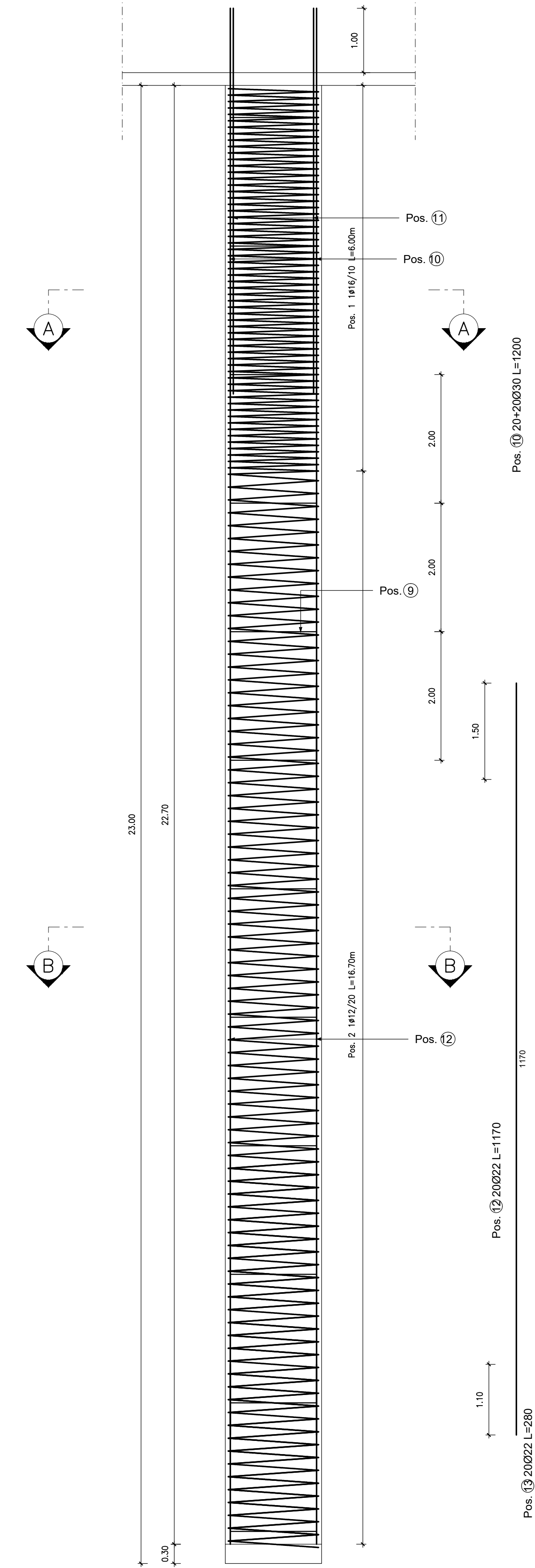
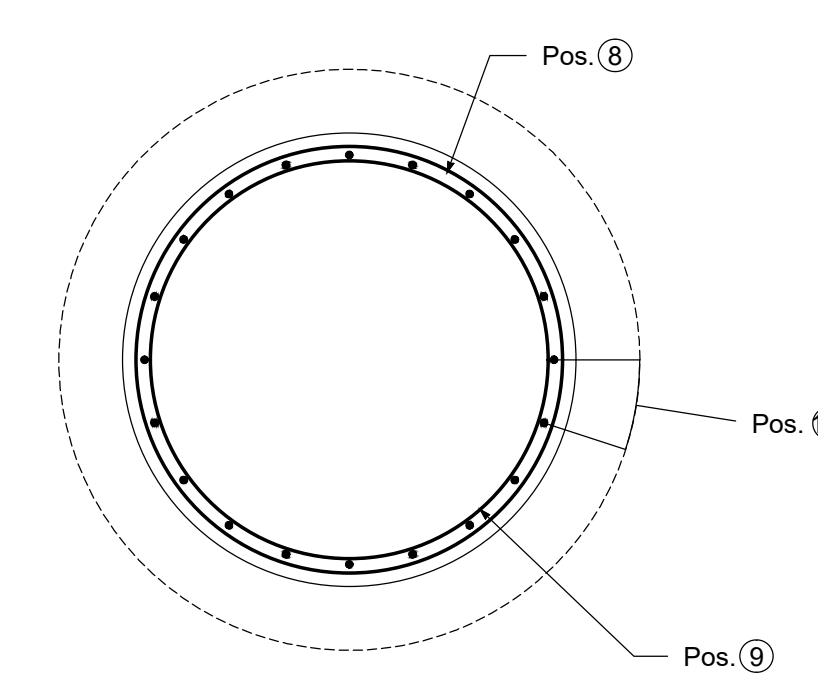
SEZIONE A-A
Scala 1:25



Pos. ⑩ 1020/200 L=407.78



SEZIONE B-B
Scala 1:25



POS. CODICE POS.	BAR DIR.	BAR DIR.	N.	Ø [mm]	L [cm]	L TOT [m]	PESO [kg]	CODICE	A F	B G	C H	D I	E/R J	SCHEMA PIEGATURA (misure al filo esterno)
Pos. 7	1	14	26330.9	263.31	318.08	777			141	10	60			
Pos. 8	1	12	30780.5	307.80	326.49	777			141	20	84			
Pos. 9	13	20	407.8	53.01	130.73	677B			131.8	0				
Pos. 10	1	30	1200.0	12.00	66.59	000		1200						
Pos. 11	1	30	600.0	6.00	33.29	000		600						
Pos. 12	1	22	1170.0	11.70	34.91	000		1170						
Pos. 13	1	22	280.0	2.80	8.36	000		280						
PESO TOTALE:							918.45							

QUADRILATERO
Marche Umbria S.p.A.

**ASSE VIARIO MARCHE-UMBRIA
E QUADRILATERO DI PENETRAZIONE INTERNA
MAXI LOTTO 2**

LAVORI DI COMPLETAMENTO DELLA DIRETTRICE PERUGIA ANCONA:
SS. 318 DI "VALFABBRICA", TRATTO PIANELLO - VALFABBRICA
SS. 76 "VAL DESINO", TRATTO FOSSATO VICO - CANCELLE ALBACINA - SERRA SAN QUIRICO
"PEDEMONTANA DELLE MARCHE", TRATTO FABRIANO-MUCCIA-SFERCIA.

PROGETTO ESECUTIVO

CONTRAENTE GENERALE: **DIRPA 2 S.c.a.r.l.**
Il responsabile del Contraente Generale: Ing. Federico Montanari
Il responsabile Integratori delle Prestazioni Specialistiche: Ing. Salvatore Lieto

PROGETTAZIONE: Associazione Temporanea di Imprese
Mandatario: **PROGIN** Mandatari: **LOMBARDI SA**, **LOMBARDI-REICO**, **SGAI s.r.l.**
INGEGNERI **INGEGNERIA S.R.L.**

RESPONSABILE DELLA PROGETTAZIONE PER C.A.T.I.: Prof. Ing. Antonio Grimaldi
GEOLOGO: Dott. Geol. Fabrizio Pontoni
COORDINATORE DELLA SICUREZZA IN FASE DI PROGETTAZIONE: Ing. Michele Curiale

IL RESPONSABILE DEL PROCEDIMENTO: Ing. Iginio Farotti

2.1.3 - PEDEMONTANA DELLE MARCHE
3° stralcio funzionale: Castelraimondo nord - Castelraimondo sud
4° stralcio funzionale: Castelraimondo sud - innesto S.S.77 a Mucchia
OPERE D'ARTE MAGGIORI: VIADOTTI E PONTI
VIADOTTO CASTELRAIMONDO
Armatura Pali lav. 1 di 2

SCALA: 1:50-1:25
DATA: Settembre 2020

Codice Unico di Progetto (CUP): **F12C0300050021**

Codice elaborato: **407703213E12V116201A1M01B**

REV.	DATA	DESCRIZIONE	Redatto	Controllato	Approvato
A	Marzo 2020	Emissione PE	PROGIN	Q. Silvestri	S. Lieto
B	Settembre 2020	Emissione a seguito istantanea ANAS	PROGIN	Q. Silvestri	S. Lieto
C					