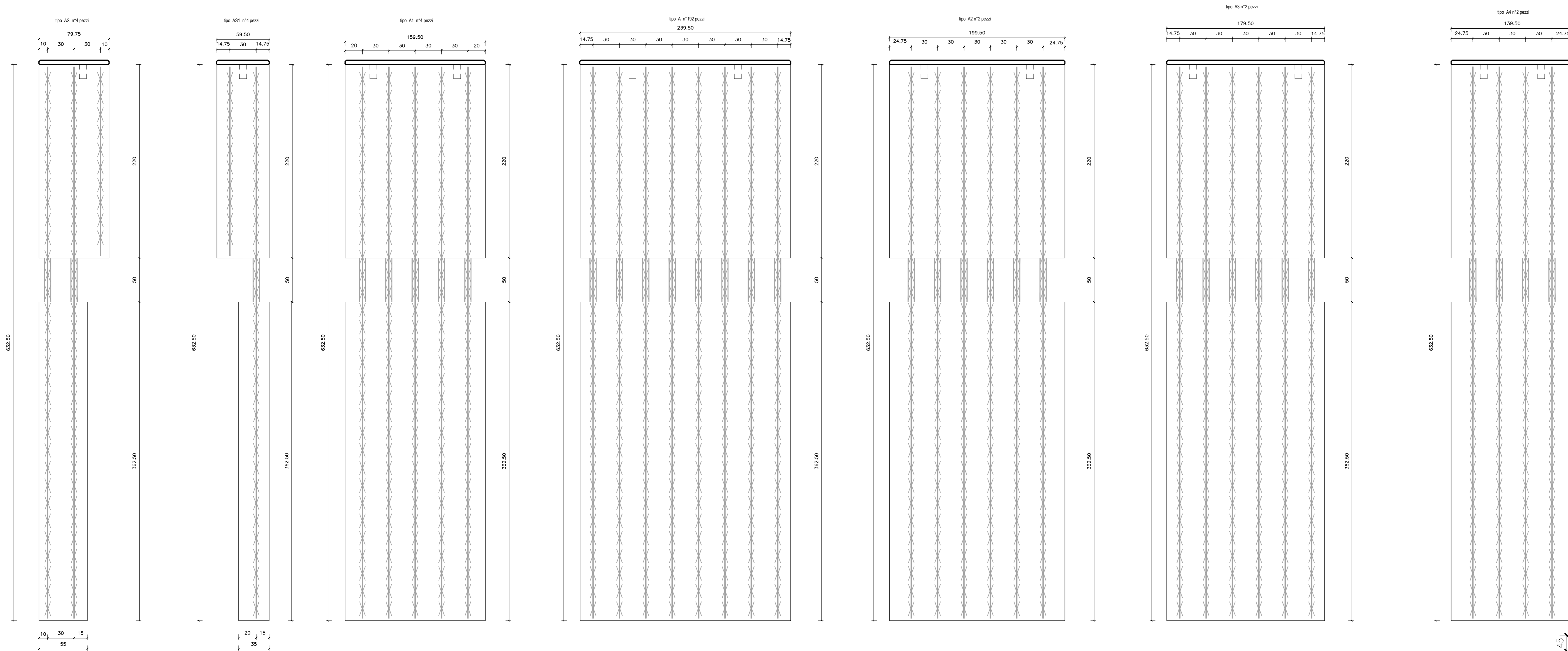


PIANTA PREDALLES

Scala 1:20



- CARATTERISTICHE DEI MATERIALI PREDALLES**
- C35/45
 - Contenuto minimo cemento 340 kg/mc
 - Tipo di cemento CEM I
 - Rapporto massimo acqua/cemento 0.45
 - Slump: S4
 - Diametro massimo dell'inerte 16 mm.
 - Classe esposizione XC4-XF2
 - Contenuto minimo d'aria 5%
 - Aggregati resistenti al gelo
 - Copriferro: 3 cm. sulla rete elettrosaldata.

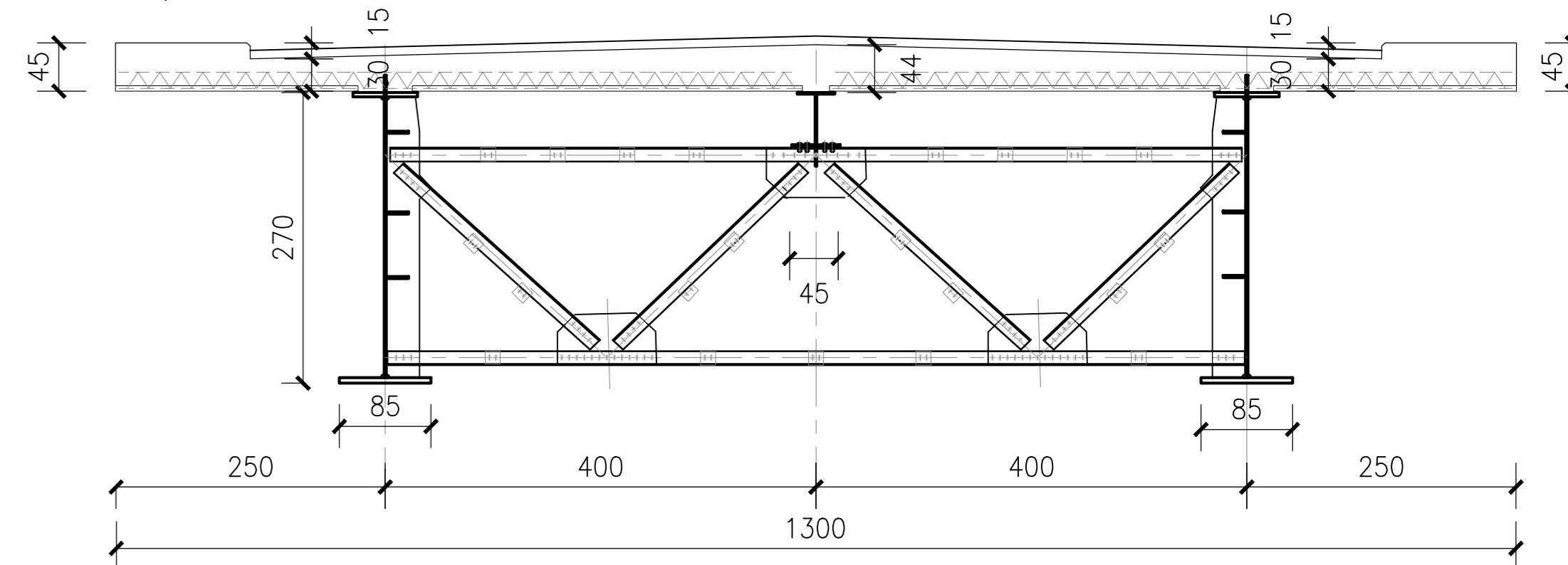
NOTA 1: ARMATURA VELETTE PREFABBRICATE: RETE E.S. ϕ 5/20X20

NOTA 2: IN FASE DI MONTAGGIO, LE VELETTE PREFABBRICATE DOVRANNO ESSERE ANCORATE AI TRALICCI CON UNA BARRA (CONTROVENTO) DA SALDARE AI TRALICCI.

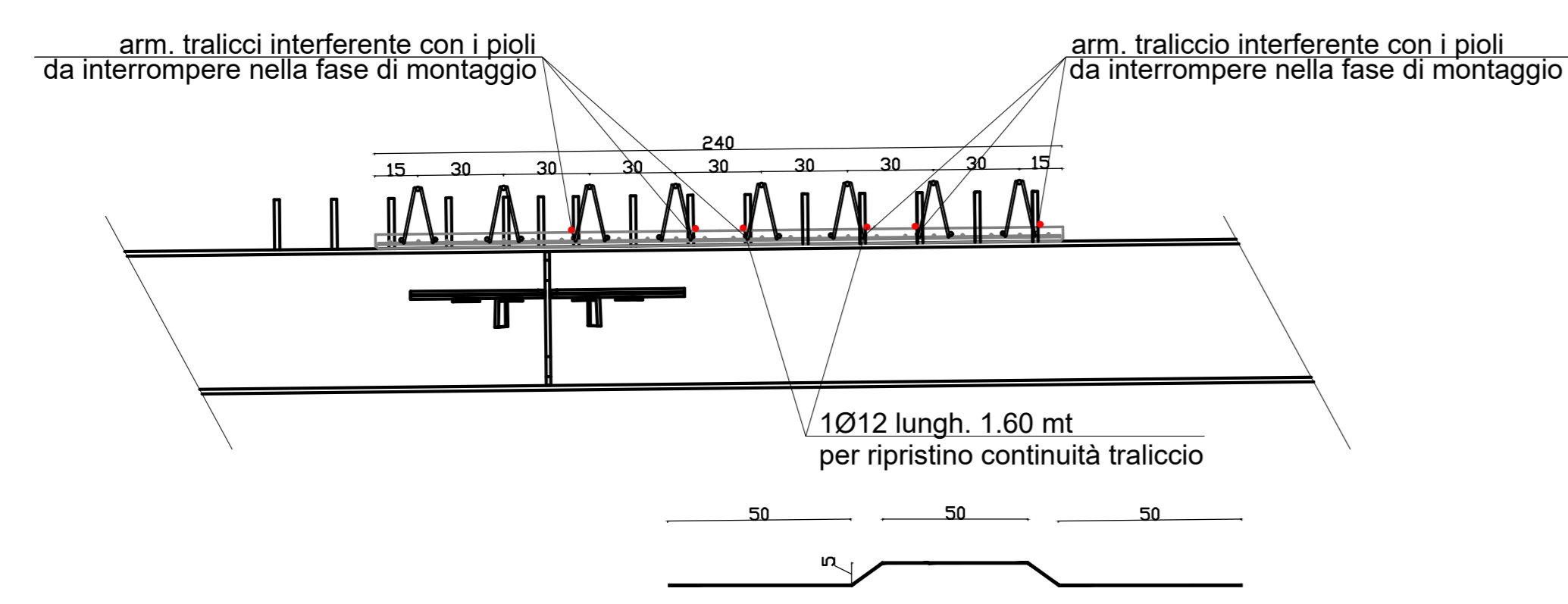
NOTA 3: AL FINE DI EVITARE IL RIBALTAMENTO DELLE PREDALLES IN FASE DI GETTO, IL GETTO DELLA SOLETTA DOVRA' ESSERE REALIZZATO DALLA TRAVE DI SPINA VERSO BORDO IMPALCATO.

SEZIONE TRASVERSALE CORRENTE

Scala 1:50

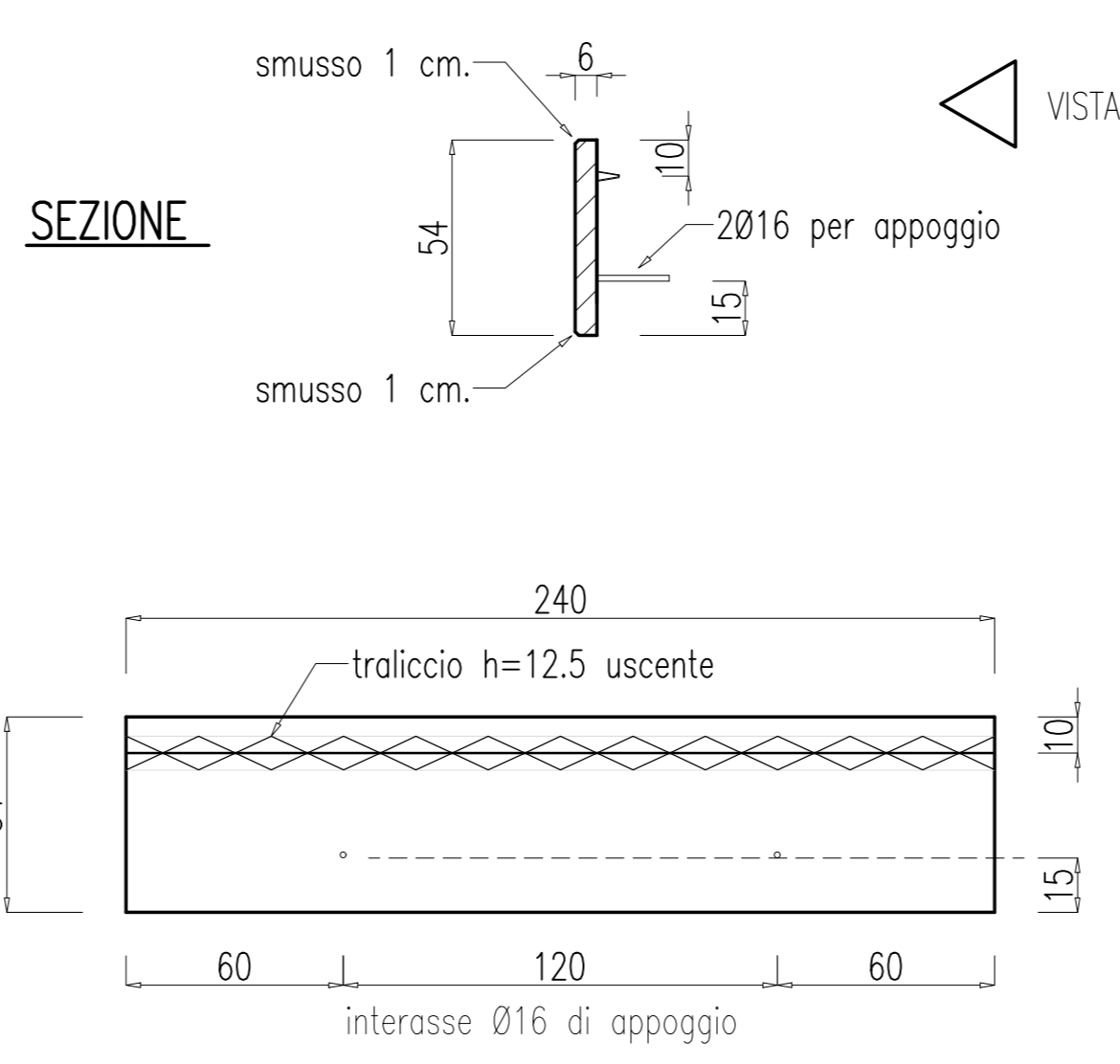


NB: per eventuali interferenze fra pioli e correnti inferiori del traliccio rispettare le disposizioni sotto riportate

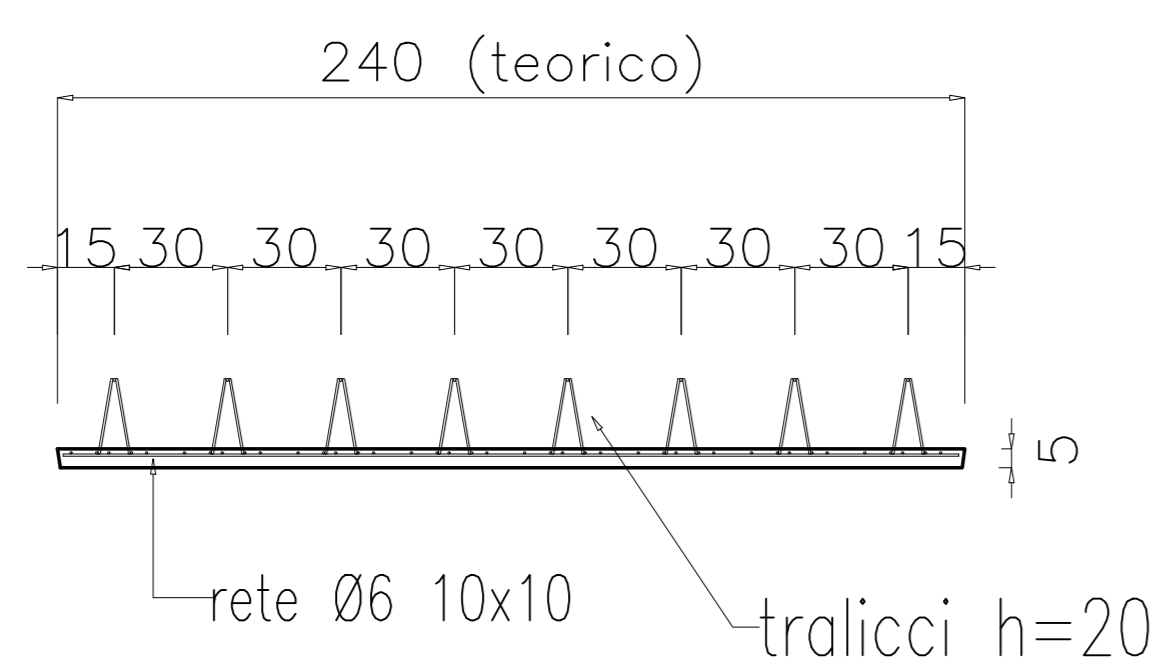


DETTAGLIO VELETTE

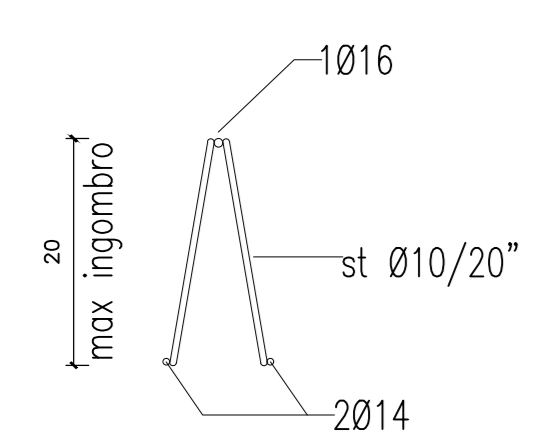
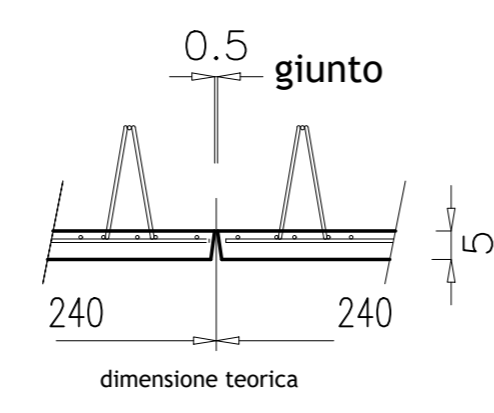
n°86 pezzi



LASTRA PREDALLA STANDARD



DETTAGLIO GIUNTO LASTRE



**ASSE VIARIO MARCHE-UMBRIA
E QUADRILATERO DI PENETRAZIONE INTERNA
MAXI LOTTO 2**

LAVORI DI COMPLETAMENTO DELLA DIRETTRICE PERUGIA ANCONA:
SS. 318 DI "VALFABRICA", TRATTO PIANELLO - VALFABRICA
SS. 76 "VAL PESINO", TRATTO FOSSATO VICO - CANCELLI E ALBACINA - SERRA SAN QUIRICO
"PEDEMONTANA DELLE MARCHE", TRATTO FABRIANO-MUCIA-SFERCIA.

PROGETTO ESECUTIVO

CONTRAENTE GENERALE: **DIRPA 2 S.c.a.r.l.** **Ing. Federico Montanari**

Il responsabile del Contraente Generale: **Ing. Salvatore Lieto**

Il responsabile Integratori delle Prestazioni Specialistiche:

PROGETTAZIONE: Associazione Temporanea di Imprese
Mandatario: **PROGIN** Mandatari: **LOMBARDI SA**, **LOMBARDI-REICO**, **SGAI s.r.l.**

RESPONSABILE DELLA PROGETTAZIONE:
PER C.A.T. Prof. Ing. Antonio Grimaldi
GEOLOGO: Dott. Geol. Fabrizio Pontoni
COORDINATORE DELLA SICUREZZA IN FASE DI PROGETTAZIONE: Ing. Michele Curiale

IL RESPONSABILE DEL PROCEDIMENTO: Ing. Iginio Farotti

2.1.3 - PEDEMONTANA DELLE MARCHE
3° stralcio funzionale: Castelraimondo nord - Castelraimondo sud
4° stralcio funzionale: Castelraimondo sud - innesto S.S.77 a Muccia
OPERE D'ARTE MAGGIORI: VIADOTTI E PONTI
VIADOTTO CASTELRAIMONDO
Carpenteria impalcato - Dettagli predalles e velette

SCALA: Varie
DATA: Settembre 2020

Codice Unico di Progetto (CUP): **F12C0300050021**

Codice elaborato: [C][0][7][0][3][2][1][3][E][1][2][V][1][6][2][0][2][C][6][2][0][8][1][A]

REV.	DATA	DESCRIZIONE	Redatto	Controllato	Approvato
A	Settembre 2020	Emissione a seguito istruzione ANAS	PROGIN	Q. Salvetti	S. Lieto
B					A. Grimaldi
C					