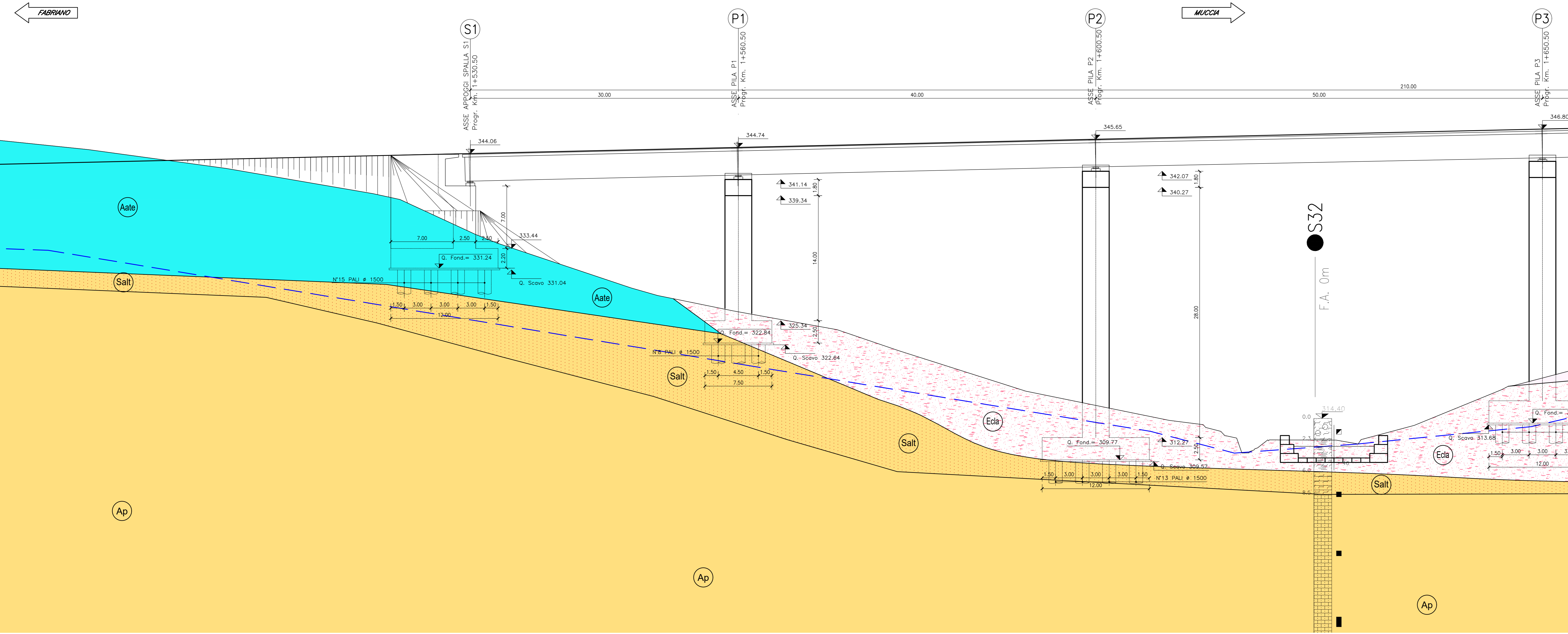
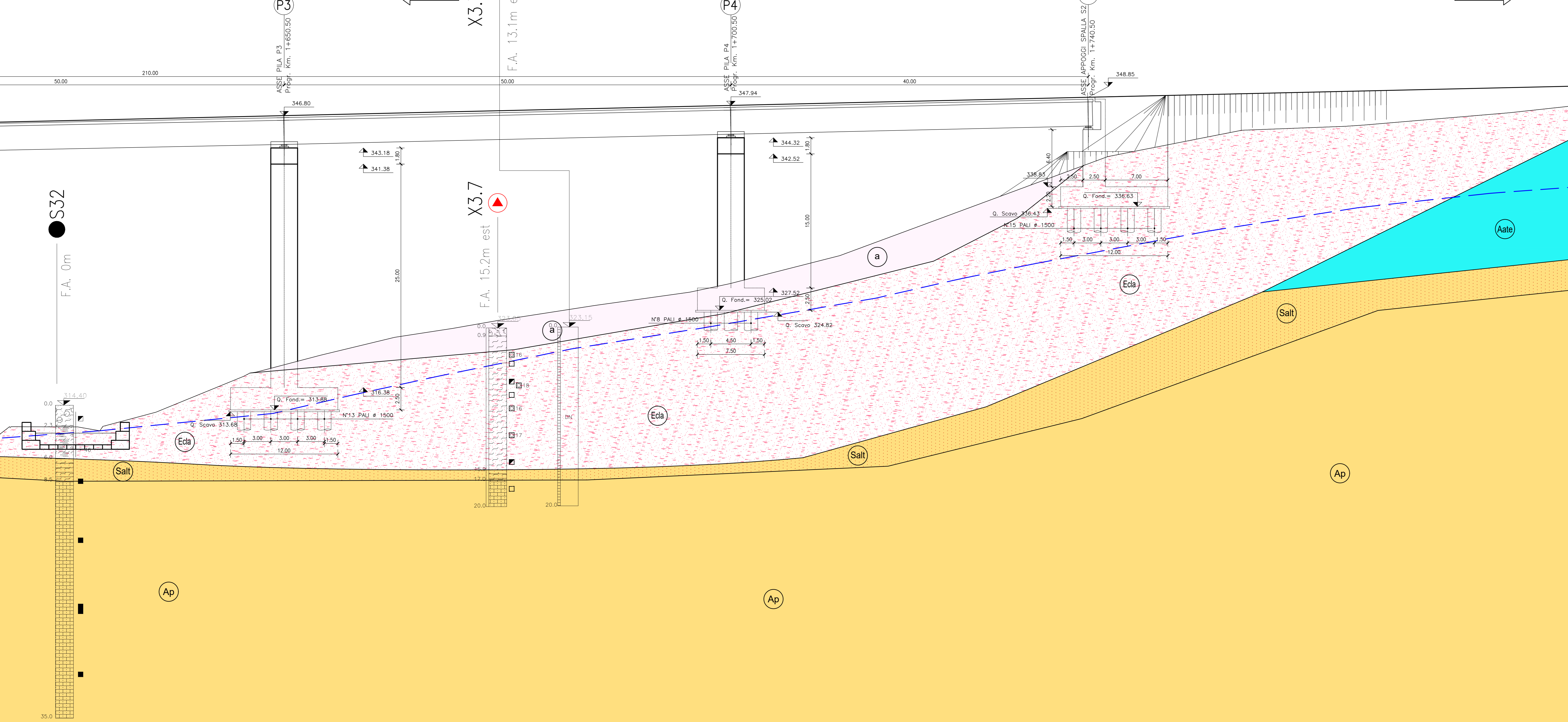


SEZIONE LONGITUDINALE IN ASSE VIADOTTO
Scala 1:200



SEZIONE LONGITUDINALE IN ASSE VIADOTTO
Scala 1:200



LEGENDA

	INDAGINI 2000	INDAGINI 2002	INDAGINI 2004	INDAGINI 2007	INDAGINI 2016
Pozzetto esplorativo		S28	BH7	SN2226	X3.3 XP21.3 PA3.2
Base sismica		1	Tn		
DPSH		P20			
CAMPAGNA 2000					
CAMPAGNA 2002					
CAMPAGNA 2004					
CAMPAGNA 2007					
CAMPAGNA 2017					

● Sondaggi a carotaggio continuo
● Sondaggi a distruzione di nucleo
● Sondaggi con piezometro a Tubo Aperto
● Sondaggi con piezometro Casagrande
● Sondaggi con inclinometro
▲ Prova Piezometrica Dinamica DPSH
 Pozzetti esplorativi
 Base sismica a rifrazione

- Tratto di sondaggio a distruzione di nucleo
 Quota Boccafioro in m s.l.m.m. (topograficamente rilevata)
 Fuori asse indagine rispetto all'asse tracciato
 Livello massimo della falda da piezometro
 Numero di colpi/30cm da prova SPT (R=ri-filuto)
 Campione rimaneggiato
 Campione indisturbato
 Spesezione di carota semilitaiole/itoida
 Prova piezometrica (E_p=modulo piezometrico misurato nella prova)
 Prova di permeabilità (k=permeabilità misurata nella prova)
 Piezometro Casagrande
 Piezometro Tubo Aperto: tratto finestrato
 Limiti tra le unità litostatigrafiche certi
 Limiti tra le unità litostatigrafiche presunti
 Livello di falda

UNITA' LITOLOGICHE		UNITA' GEOTECNICHE		UNITA' GEOLOGICHE	
(R)	Terrano vegetale e riparo antropico	(R)	Terrano vegetale e riparo antropico		
(Eds)	Depositi eluviali prevalentemente limoso sabbiosi	(Eds)	Depositi eluviali prevalentemente limoso sabbiosi	Depositi eluviali collinari e suoli	
(Ecla)	Depositi eluviali prevalentemente limoso argillosi	(Ecla)	Depositi eluviali prevalentemente limoso argillosi		
(Ala)	Facies prevalentemente limoso-argillosa	(Ala)	Facies prevalentemente limoso-argillosa	Alluvioni attuffi, recenti e terrazze	
(As)	Facies prevalentemente sabbiosa	(As)	Facies prevalentemente sabbiosa		
(Ag)	Facies prevalentemente sabbiosa-giaiosa	(Ag)	Facies prevalentemente sabbiosa-giaiosa		
(Aate)	Alluvioni terrazzate antiche	(Aate)	Alluvioni terrazzate antiche		
(a)	Accumulo di frana	(a)	Accumulo di frana		
(Salt)	Aterazione del substrato: argilla limosa, argilla marnosa, argillite	(Salt)	Aterazione del substrato: argilla limosa, argilla marnosa, argillite		
(Pel)	Substrato pellico	(Pel)	Substrato pellico	Formazione di Comerio	
(Pa)	Substrato pellico-arenaceo	(Pa)	Substrato pellico-arenaceo		
(Ap)	Substrato arenaceo-pellico	(Ap)	Substrato arenaceo-pellico		
(Sch)	Marne, marne argillose, siltose e arenacee con calcareniti e calcari	(Sch)	Marne, marne argillose, siltose e arenacee con calcareniti e calcari	Schlier	

**ASSE VIARIO MARCHE-UMBRIA
E QUADRILATERO DI PENETRAZIONE INTERNA
MAXI LOTTO 2**

LAVORI DI COMPLETAMENTO DELLA DIRETTRICE PERUGIA ANCONA:
SS. 318 DI "VALFABBRICA", TRATTO PIANELLO-VALFABBRICA
SS. 76 "VAL DESINO", TRATTO FOSSATO NICO - CANCELLI ALBACINA - SERRA SAN QUIRICO
"PEDEMONTANA DELLE MARCHE", TRATTO FABRIANO-MUCCIA-SFERCIA.

PROGETTO ESECUTIVO

CONTRAENTE GENERALE: **DIRPA 2 s.c.a.r.l.**
Il responsabile del Contratto Generale: Ing. Federico Montanari
Il responsabile Integrazioni delle Previsioni Specialistiche: Ing. Salvatore Liso

PROGETTAZIONE: Associazione Temporanea di Imprese
Mandatari: **PROGIN s.p.a.**, **LOMBARDI SA INGEGNERI CONSULENTI**, **LOMBARDI-REICO INGEGNERIA S.R.L.**, **SGAI s.r.l. s.p.a.**

RESPONSABILE DELLA PROGETTAZIONE PER L.A.T.I.: Prof. Ing. Antonio Grimaldi
COORDINATORE DELLA SICUREZZA IN FASE DI PROGETTAZIONE: Ing. Michele Curiale
IL RESPONSABILE DEL PROCEDIMENTO: Ing. Iginio Farotti

2.1.3 - PEDEMONTANA DELLE MARCHE
3° stralcio funzionale: Castelraimondo nord - Castelraimondo sud
4° stralcio funzionale: Castelraimondo sud - innesto S.S.77 a Mucchia
OPERE D'ARTE MAGGIORI: VIADOTTI E PONTI
VIADOTTO VALLONE
PROFLO GEOTECNICO

SCALA: 1:200
DATA: Marzo 2020

Codice Unico di Progetto (CUP): **F12C03000050021**

Codice elaborato: **4070321213E12V175400P1A1011A**
 Nome File: **1070321212040000001**

REV.	DATA	DESCRIZIONE	Redatto	Controllato	Approvato
A	Marzo 2020	Emissione PE	Progin	G. Fusiani	S. Liso
B					A. Grimaldi
C					