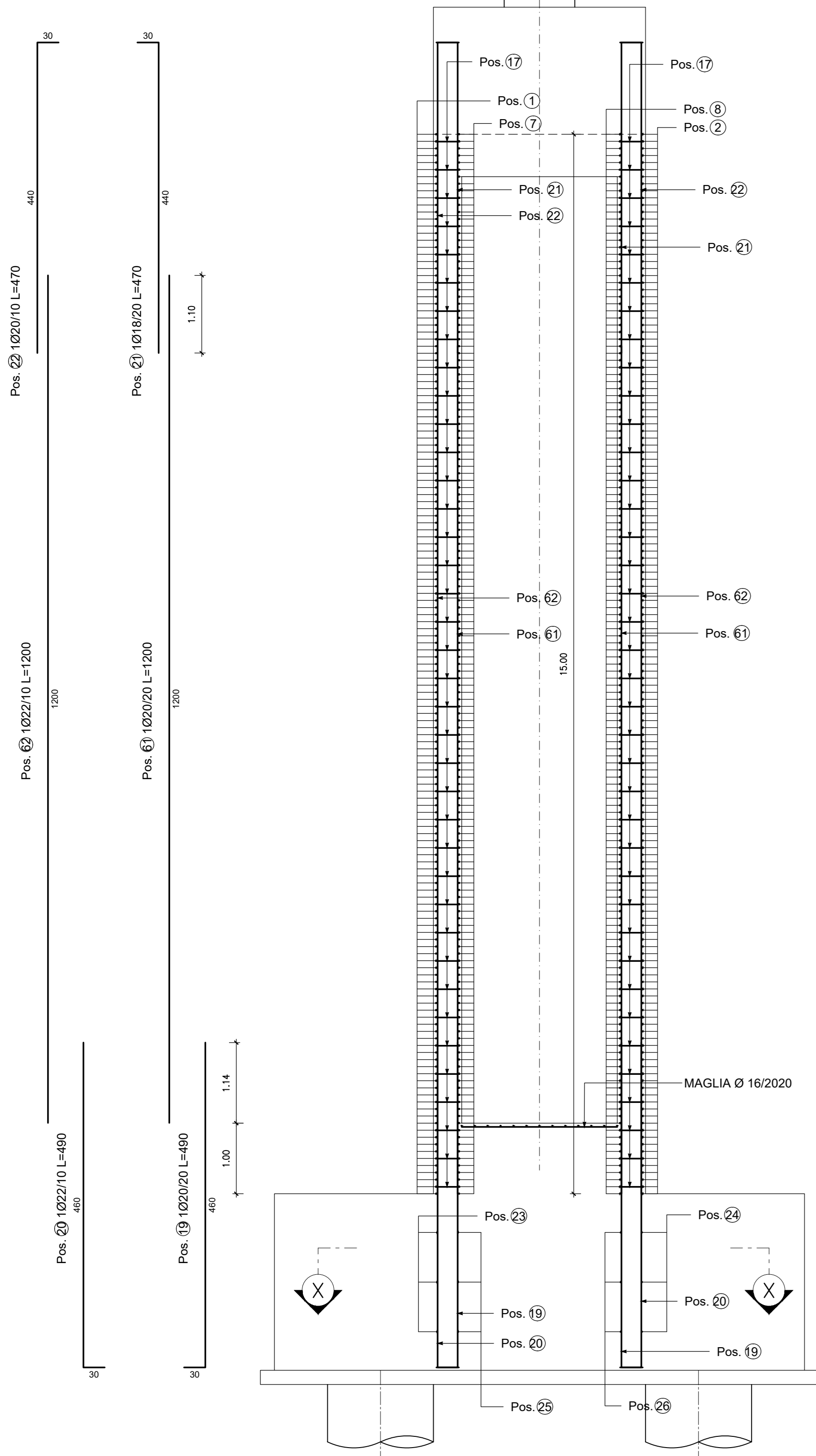


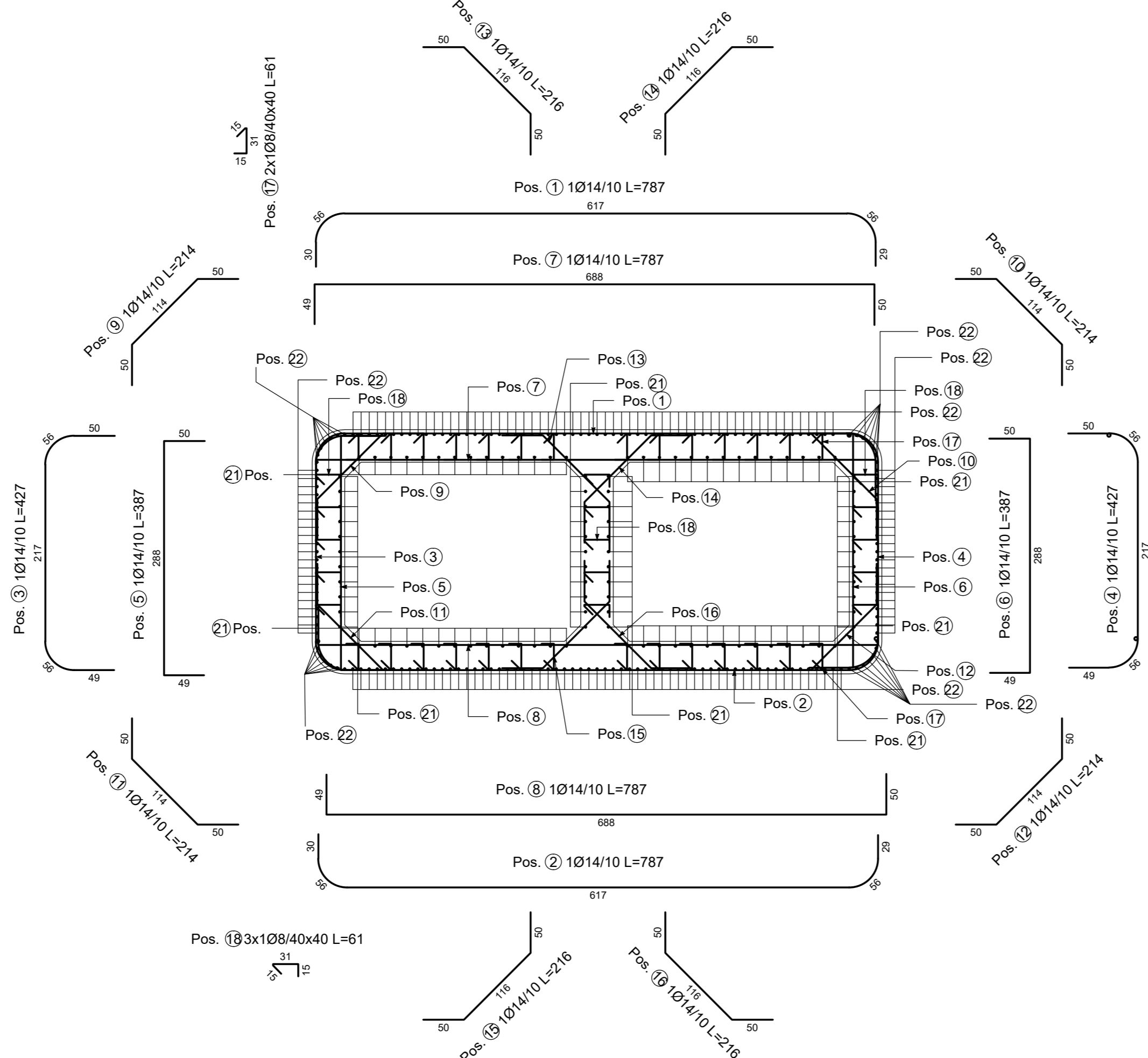
ARMATURA FUSTO P4

Scala 1:50



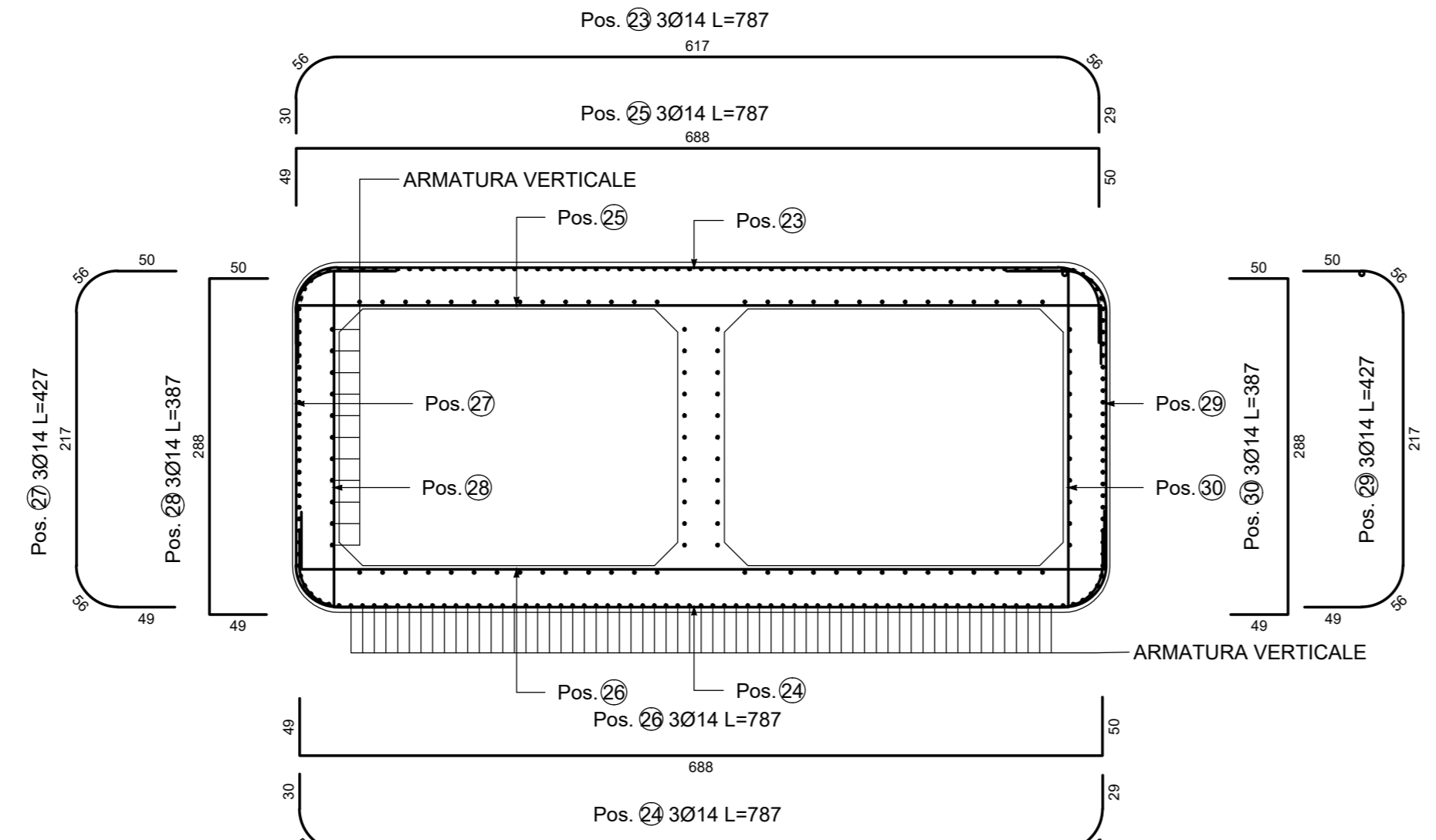
SEZIONE ORIZZONTALE

Scala 1:50



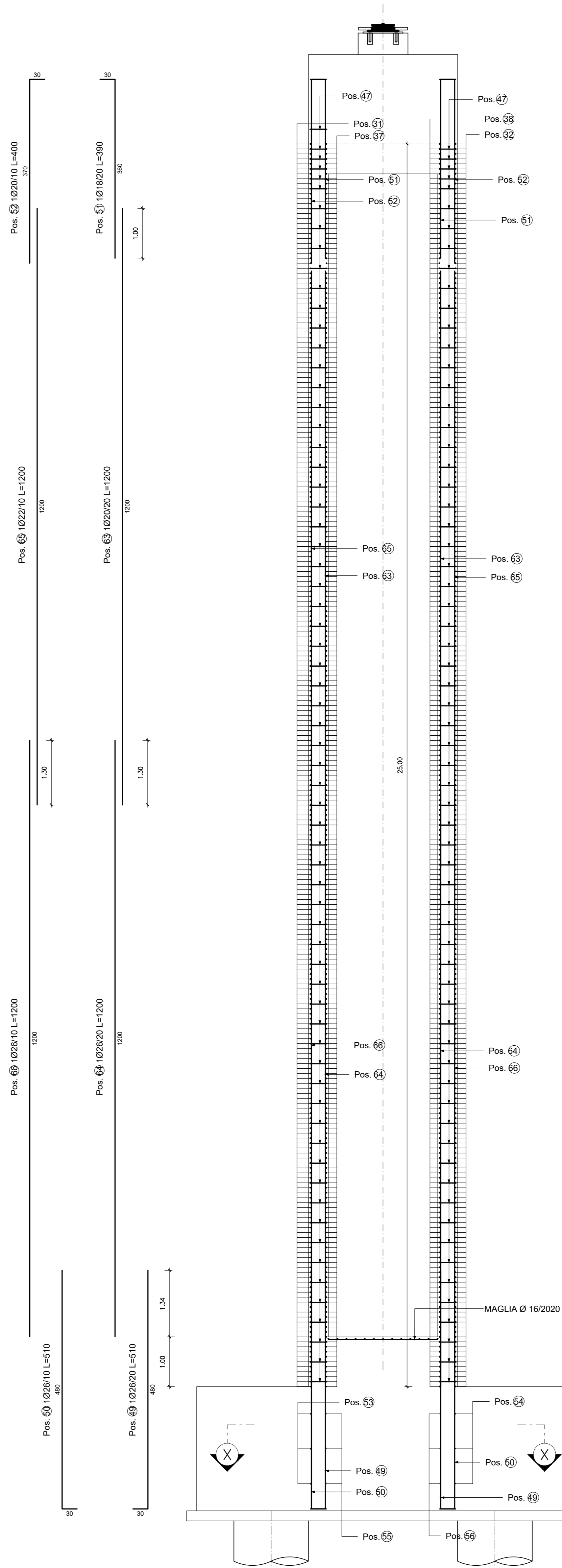
SEZIONE X-X

Scala 1:50



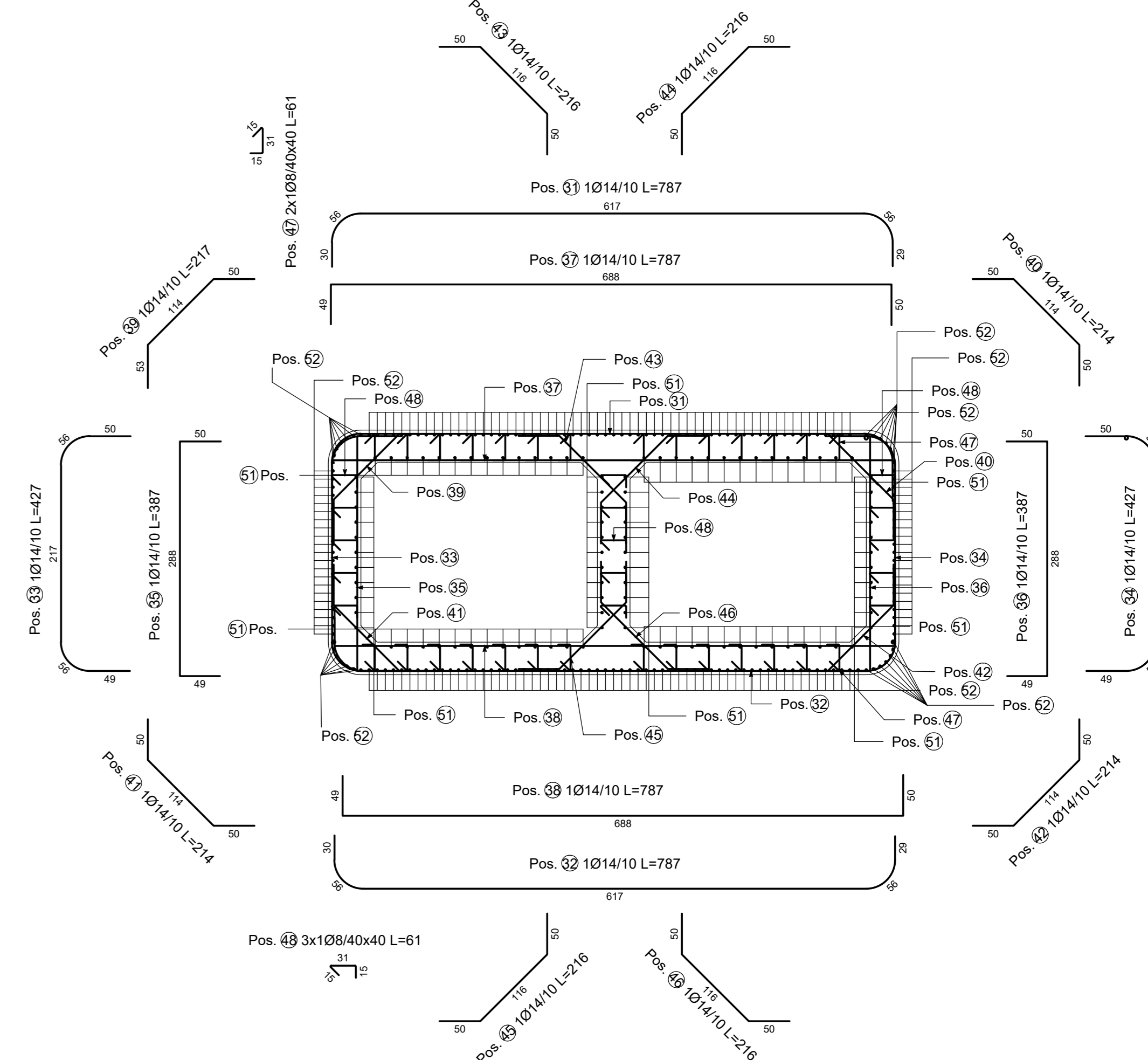
ARMATURA FUSTO P3

Scala 1:50



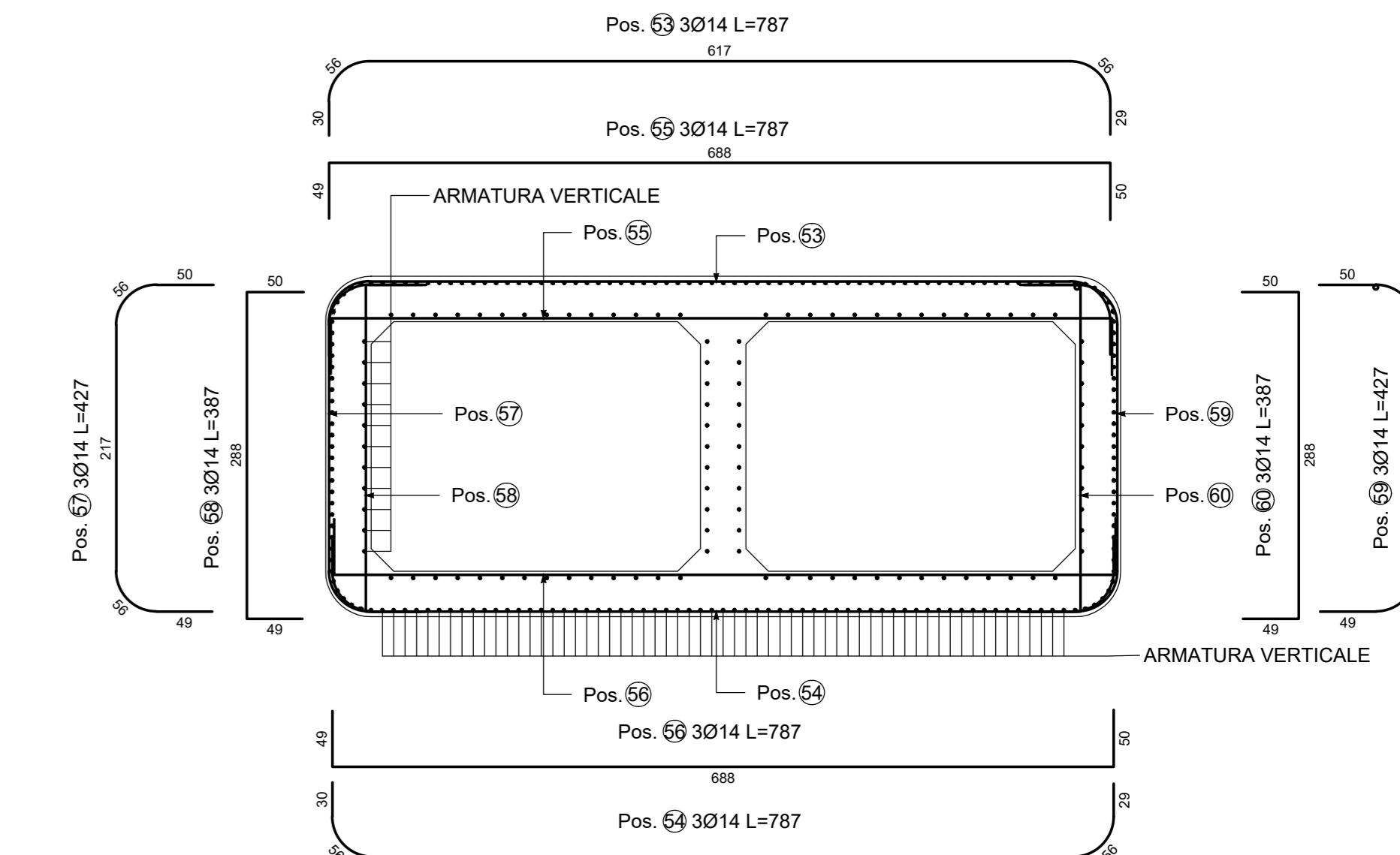
SEZIONE ORIZZONTALE

Scala 1:50



SEZIONE X-X

Scala 1:50



POS. CODICE	BAR. DIR.	BAR. DIR.	N.	Ø (mm)	L (cm)	L TOT (m)	PESO (kg)	CODICE	A	B	C	D	E/R	SCHEMA PIEGATURA
POS. CODICE	POS.	POS.							F	G	H	I	J	(misure al filo esterno)
Pos. 1	151	14	787.2	1188.68	1435.93	454	30	55.6	617	55.6	29			
Pos. 2	151	14	787.2	1188.68	1435.93	454	30	55.6	617	55.6	29			
Pos. 3	151	14	427.2	645.07	779.25	454	49	55.6	217	55.6	34			
Pos. 4	151	14	427.2	645.07	779.25	454	50							
Pos. 5	151	14	386.8	584.07	705.55	252	49	287.8	50					
Pos. 6	151	14	386.8	584.07	705.55	212	49	287.8	50					
Pos. 7	151	14	786.8	1188.07	1435.19	252	49	687.8	50					
Pos. 8	151	14	786.8	1188.07	1435.19	212	49	687.8	50					
Pos. 9	151	14	214.0	323.14	390.35	252	50	114	50					
Pos. 10	151	14	214.0	323.14	390.35	252	50	114	50					
Pos. 11	151	14	214.0	323.14	390.35	252	50	114	50					
Pos. 12	151	14	214.0	323.14	390.35	252	50	114	50					
Pos. 13	151	14	216.0	326.16	394.00	252	50	116	50					
Pos. 14	151	14	216.0	326.16	394.00	252	50	116	50					
Pos. 15	151	14	216.0	326.16	394.00	252	50	116	50					
Pos. 16	151	14	216.0	326.16	394.00	252	50	116	50					
Pos. 17	988	8	61.0	602.68	238.06	292	15	31	15					
Pos. 18	570	8	61.0	347.70	137.34	292	15	31	15					
Pos. 19	100	20	490.0	490.00	1208.34	111	30	460						
Pos. 20	190	22	490.0	931.00	2778.10	151	30	460						
Pos. 21	100	18	469.7	469.68	938.42	151	30	439.7						
Pos. 22	190	20	469.7	892.39	2200.64	111	30	439.7						
Pos. 23	3	14	787.2	23.62	28.53	454	30	55.6	617	55.6	29			
Pos. 24	3	14	787.2	23.62	28.53	454	30	55.6	617	55.6	29			
Pos. 25	1	14	786.8	7.87	9.50	252	49	687.8	50					
Pos. 26	1	14	786.8	7.87	9.50	212	49	687.8	50					
Pos. 27	1	14	427.2	4.27	5.16	454	49	55.6	217	55.6	34			
Pos. 28	3	14	386.8	11.60	14.02	252	49	287.8	50					
Pos. 29	1	14	427.2	4.27	5.16	454	49	55.6	217	55.6	34			
Pos. 30	1	14	386.8	3.87	4.67	212	49	287.8	50					
Pos. 61	100	20	1200.0	1200.00	2959.20	000	1200							
Pos. 62	190	22	1200.0	2280.00	6803.52	000	1200							
PESO TOTALE:								29217.93						

POS. CODICE	BAR. DIR.	N.	Ø (mm)	L (cm)	L TOT (m)	PESO (kg)	CODICE	A	B	C	D	E/R	SCHEMA PIEGATURA	
POS. CODICE	POS.	POS.						F	G	H	I	J	(misure al filo esterno)	
Pos. 31	251	14	787.2	1975.89	2386.87	454	30	55.6	617	55.6	29			
Pos. 32	251	14	787.2	1975.89	2386.87	454	30	55.6	617	55.6	29			
Pos. 33	251	14	427.2	1072.27	1295.30	454	49	55.6	217	55.6	34			
Pos. 34	251	14	427.2	1072.27	1295.30	454	49	55.6	217	55.6	34			
Pos. 35	251	14	386.8	970.87	1172.81	252	49	287.8	50					
Pos. 36	251	14	386.8	970.87	1172.81	212	49	287.8	50					
Pos. 37	251	14	786.8	1974.87	2385.64	252	49	687.8	50					
Pos. 38	251	14	786.8	1974.87	2385.64	212	49	687.8	50					
Pos. 39	251	14	217.0	544.67	657.96	252	50	114	50					
Pos. 40	251	14	214.0	537.14	648.87	252	50	114	50					
Pos. 41	251	14	214.0	537.14	648.87	252	50	114	50					
Pos. 42	251	14	214.0	537.14	648.87	252	50	114	50					
Pos. 43	251	14	216.0	542.16	654.93	252	50	116	50					
Pos. 44	251	14	216.0	542.16	654.93	252	50	116	50					
Pos. 45	251	14	216.0	542.16	654.93	252	50	116	50					
Pos. 46	251	14	216.0	542.16	654.93	252	50	116	50					
Pos. 47	1638	8	61.0	999.18	394.68	292	15	31	15					
Pos. 48	945	8	61.0	576.45	227.70	292	15	31	15					
Pos. 49	100	26	510.0	510.00	1225.68	111	30	480						
Pos. 50	190	26	510.0	969.00	4038.79	151	30	480						
Pos. 51	100	18	389.7	389.68	778.58	151	30	399.7						
Pos. 52	190	20	399.7	759.39	1872.66	111	30	399.7						
Pos. 53	3	14	787.2	23.62	28.53	454	30	55.6	617	55.6	29			
Pos. 54	3	14	787.2	23.62	28.53	454	30	55.6	617	55.6	29			
Pos. 55	1	14	786.8	7.87	9.50	252	49	687.8	50					
Pos. 56	1	14	786.8	7.87	9.50	212	49	687.8	50					
Pos. 57	1	14	427.2	4.27	5.16	454	49	55.6	217	55.6	34			
Pos. 58	1	14	386.8	3.87	4.67	252	49	287.8	50					
Pos. 59	1	14	427.2	4.27	5.16	454	49	55.6	217	55.6	34			
Pos. 60	1	14	386.8	3.87	4.67	212	49	287.8	50					
Pos. 63	100	20	1200.0	1200.00	2959.20	000	1200							
Pos. 64	100	26	1200.0	1200.00	5001.60	000	1200							
Pos. 65	190	22	1200.0	2280.00	6803.52	000	1200							
Pos. 66	190	26	1200.0	2280.00	9503.04	000	1200							
PESO TOTALE:								53506.70						

QUADRILATERO
Marche Umbria S.p.A.

**ASSE VIARIO MARCHE-UMBRIA
E QUADRILATERO DI PENETRAZIONE INTERNA
MAXI LOTTO 2**

LAVORI DI COMPLETAMENTO DELLA DIRETTRICE PERUGIA ANCONA:
SS. 318 DI "VALFABRICA", TRATTO PIANELLO-VALFABRICA
SS. 76 "VAL PESINOF", TRATTI FOSSATO VICO - CANCELLE ALBACINA - SERRA SAN QUIRICO
"PEDEMONTANA DELLE MARCHE", TRATTO FABRIANO-MUCCIA-SFERCIA.

PROGETTO ESECUTIVO

CONTRAENTE GENERALE: **DIRPA 2 S.c.a.r.l.**
Ing. Federico Montanari

Il responsabile del Contraente Generale: Ing. Salvatore Lieto

Il responsabile Integratore delle Prestazioni Specialistiche:

PROGETTAZIONE: Associazione Temporanea di Imprese
Mantovani, Progin, LOMBARDI SA, LOMBARDI-REICO, SGAI S.p.A., E. F. F. A. C.

RESPONSABILE DELLA PROGETTAZIONE: PER C.A.T. Prof. Ing. Antonio Giribaldi
GEOLOGO: Dott. Geol. Fabrizio Pontoni
COORDINATORE DELLA SICUREZZA IN FASE DI PROGETTAZIONE: Ing. Michele Curiale

IL RESPONSABILE DEL PROCEDIMENTO: Ing. Iginio Foroni

2.1.3 - PEDEMONTANA DELLE MARCHE
3° stralcio funzionale: Castelraimondo nord - Castelraimondo sud
4° stralcio funzionale: Castelraimondo sud - innesto S.S.77 a Mucia
OPERE D'ARTE MAGGIORI: VIADOTTI E PONTI
VIADOTTO VALLONE
Armatura Pile 3 e 4

SCALA: 1:50
DATA: Settembre 2020

Codice Unico di Progetto (CUP): F12C03000050021
Codice elaborato: [0][7][0][3][2][1][3][E][I][2][V][I][5][4][0][I][A][R][M][0][4][B]

REV. DATA DISCUSSIONE Relato Controllato Approvato
A Marzo 2020 Emissione PE Progin Q. Siberti S. Lieto A. Giribaldi
B Settembre 2020 Emissione a seguito istruttoria ANAS Progin Q. Siberti S. Lieto A. Giribaldi
C