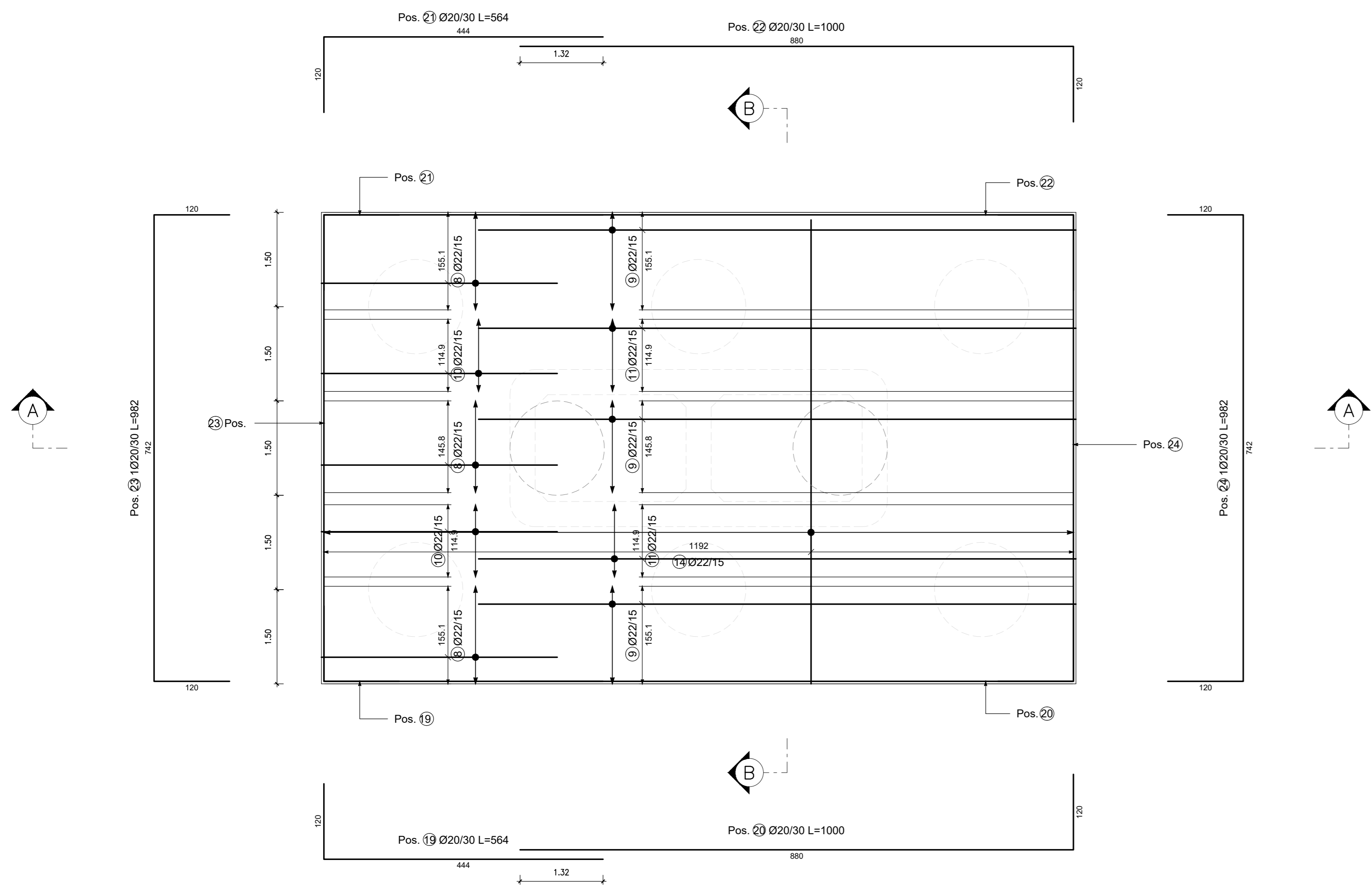
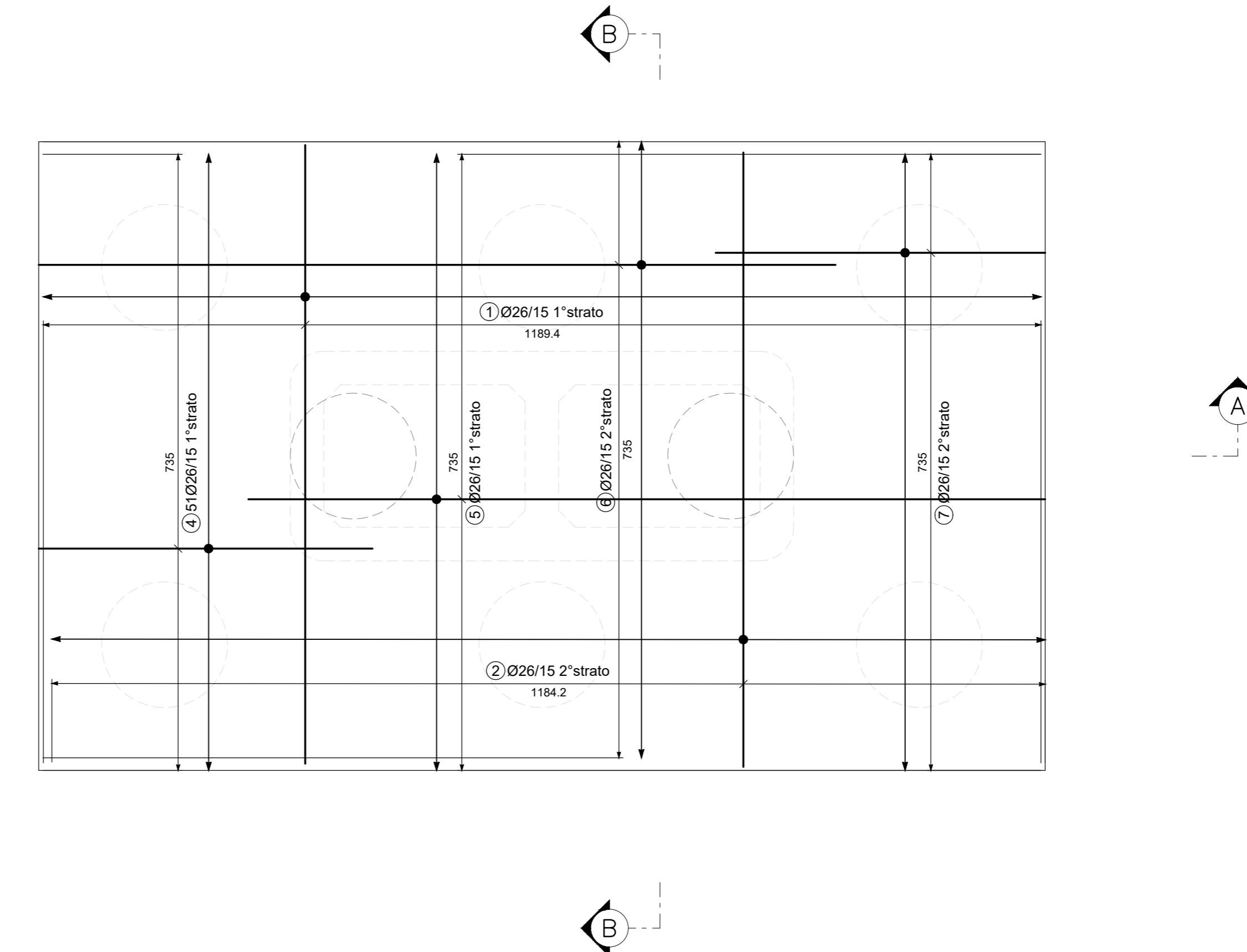


POS. CODICE	BAR POS.	BAR DIR.	N.	Ø [mm]	L [cm]	L. TOT [m]	PESO [kg]	CODICE	A F	B G	C H	D I	E/R J	SCHEMA PIEGATURA (misure al filo esterno)	
Pos. 1			81	26	838.0	678.78	2829.16	212							
Pos. 2			80	26	832.8	666.24	2776.89	212	50	738	50				
Pos. 3			52	22	356.8	185.54	553.64	252	60	236.8	60				
Pos. 4			51	26	448.0	228.48	952.30	111	50	398					
Pos. 5			51	26	1000.0	510.00	2125.68	111	950	50					
Pos. 6			51	26	1000.0	510.00	2125.68	111	50	950					
Pos. 7			51	26	442.8	225.83	941.25	111	392.8	50					
Pos. 8			35	22	425.0	148.75	443.87	151	50	375					
Pos. 9			35	22	1000.0	350.00	1044.40	151	950	50					
Pos. 10			18	22	425.0	76.50	228.28	151	50	375					
Pos. 11			18	22	1000.0	180.00	537.12	151	950	50					
Pos. 12			13	20	425.0	55.25	136.25	151	50	375					
Pos. 13			14	20	1000.0	140.00	345.24	151	950	50					
Pos. 14			81	22	838.0	678.78	2025.48	252	50	738	50				
Pos. 15			21	20	838.0	175.98	433.97	252	50	738	50				
Pos. 16			104	20	438.0	455.52	1123.31	cavalotto	50	120	98	120	50		
Pos. 17			104	20	658.0	684.32	1687.53	cavalotto	50	230	98	230	50		
Pos. 18			82	22	356.8	292.58	873.05	252	60	236.8	60				
Pos. 19			7	20	564.0	39.48	97.36	111	120	444					
Pos. 20			8	20	1000.0	80.00	197.28	111	880	120					
Pos. 21			7	20	564.0	39.48	97.36	151	120	444					
Pos. 22			8	20	1000.0	80.00	197.28	151	880	120					
Pos. 23			8	20	982.0	78.56	193.73	212	120	742	120				
Pos. 24			8	20	982.0	78.56	193.73	252	120	742	120				
PESO TOTALE:							22159.84								

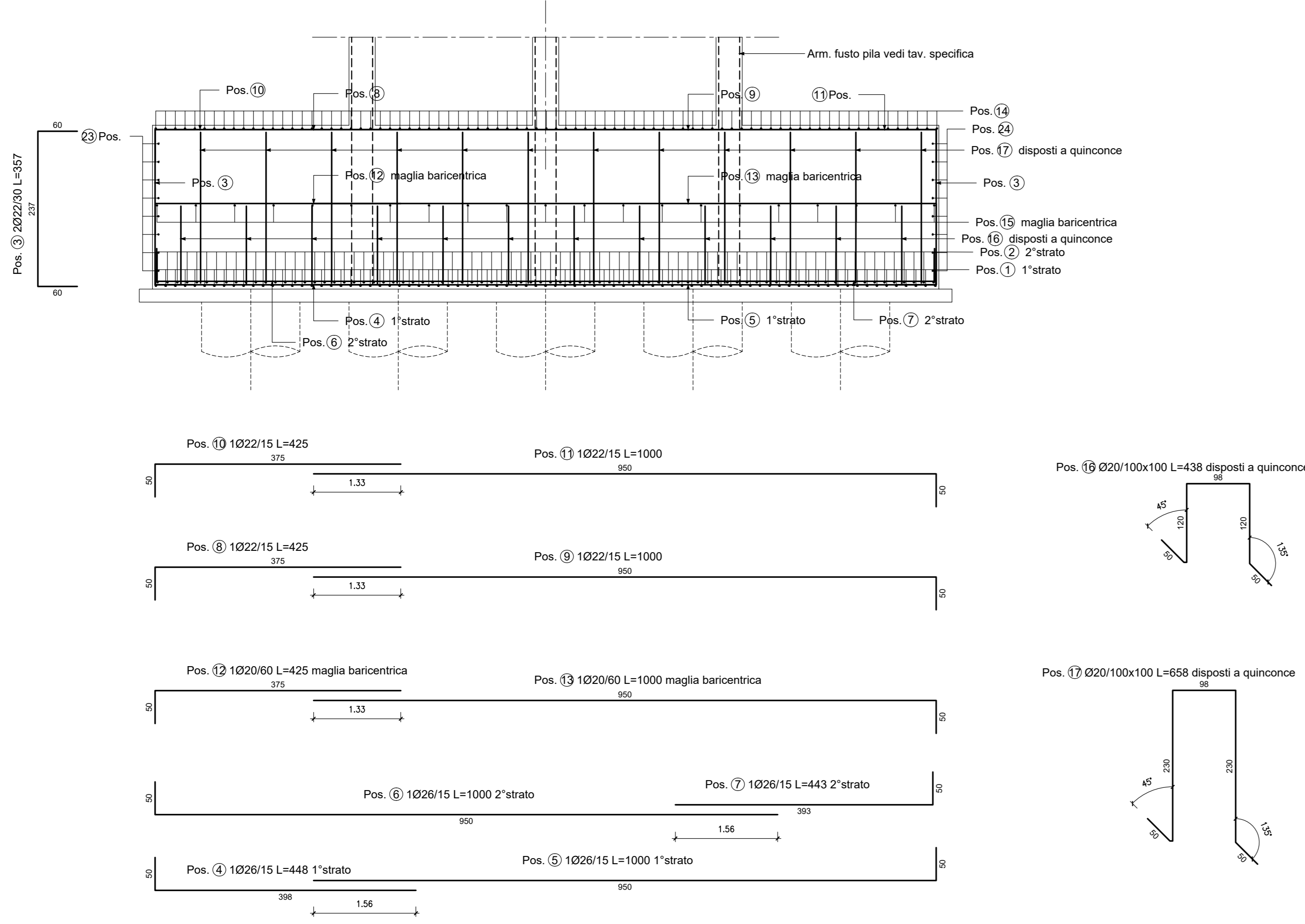
PIANTA ARMATURA SUPERIORE
Scala 1:50



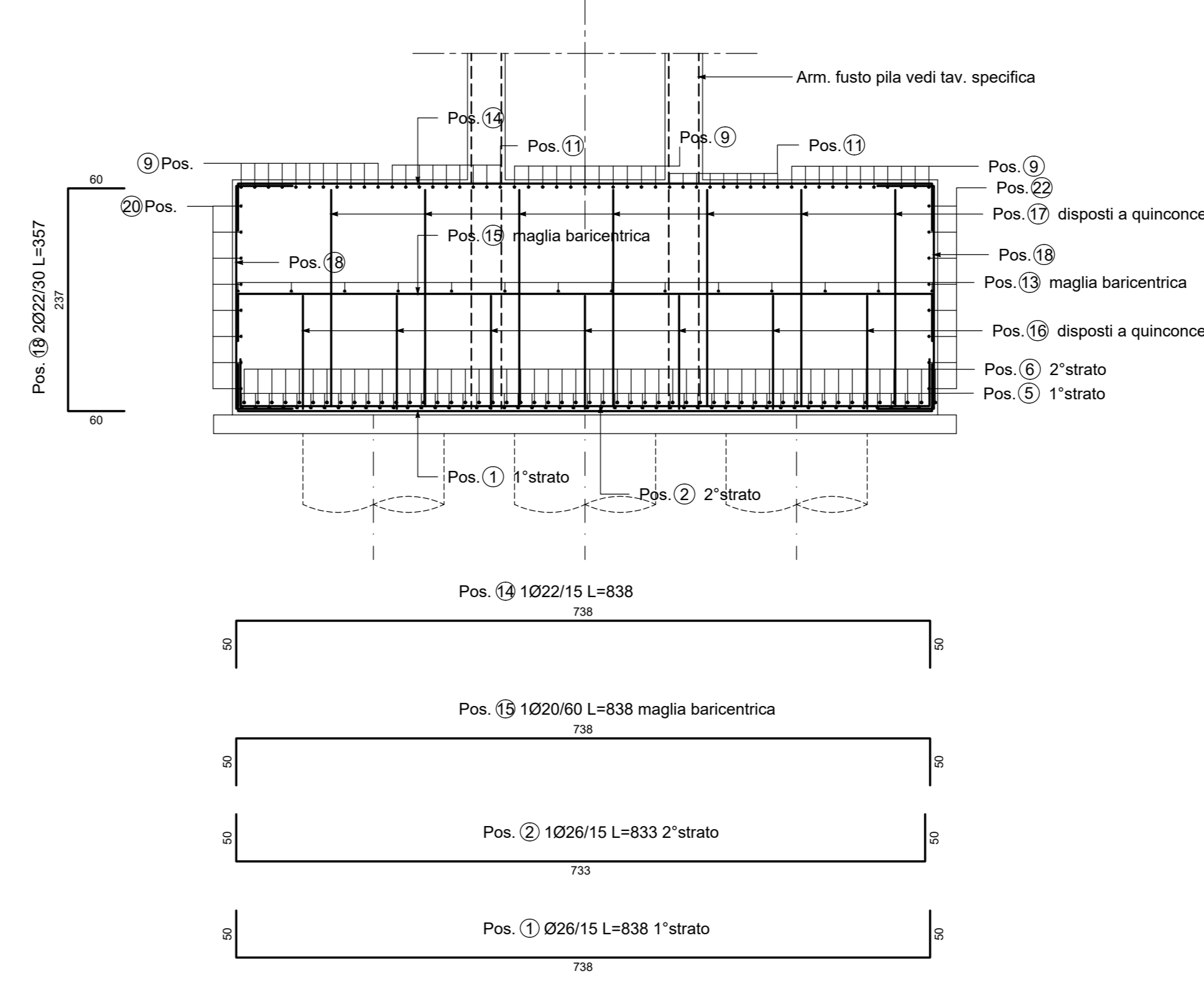
PIANTA ARMATURA INFERIORE
Scala 1:50



SEZIONE A-A
Scala 1:50



SEZIONE B-B
Scala 1:50



**ASSE VIARIO MARCHE-UMBRIA
E QUADRILATERO DI PENETRAZIONE INTERNA
MAXI LOTTO 2**

LAVORI DI COMPLETAMENTO DELLA DIRETTRICE PERUGIA ANCONA:
SS. 318 DI "VALFABRICA", TRATTO PIANELLO-VALFABRICA
SS. 76 "VAL PESINO", TRATTO FOSSATO VICO - CANCELLI ALBACINA - SERRA SAN QUIRICO
"PEDEMONTANA DELLE MARCHE", TRATTO FABRIANO-MUCCIA-SFERCIA.

PROGETTO ESECUTIVO

CONTRAENTE GENERALE: 		<i>Il responsabile del Contraente Generale:</i> Ing. Federico Montanari		<i>Il responsabile Integratore delle Prestazioni Specialistiche:</i> Ing. Salvatore Lieto	
PROGETTAZIONE: Associazione Temporanea di Imprese Mandatario: Mandatari: 					
RESPONSABILE DELLA PROGETTAZIONE PER C.A.T.I. Prof. Ing. Antonio Grimaldi GEOLOGO Dott. Geol. Fabrizio Pontoni COORDINATORE DELLA SICUREZZA IN FASE DI PROGETTAZIONE Ing. Michele Curiale					
IL RESPONSABILE DEL PROCEDIMENTO Ing. Iginio Farotti					
2.1.3 - PEDEMONTANA DELLE MARCHE 3° stralcio funzionale: Castelraimondo nord - Castelraimondo sud 4° stralcio funzionale: Castelraimondo sud - innesto S.S.77 a Mucchia OPERE D'ARTE MAGGIORI: VIADOTTI E PONTI VIADOTTO VALLONE <i>Armatura Fondazioni - Tav. 1 di 2</i>					SCALA: 1:50 DATA: Settembre 2020
Codice Unico di Progetto (CUP): F12C03000050021 Codice elaborato: L07070321213E12V1154011A8M01518 Nome File: L070703212120401A00020					
REV.	DATA	DESCRIZIONE	Redatto	Controllato	Approvato
A	Marzo 2020	Emissione FE	PROGIN	Q. Silvestri	S. Lieto
B	Settembre 2020	Emissione a seguito istruttoria ANAS	PROGIN	Q. Silvestri	S. Lieto
C					