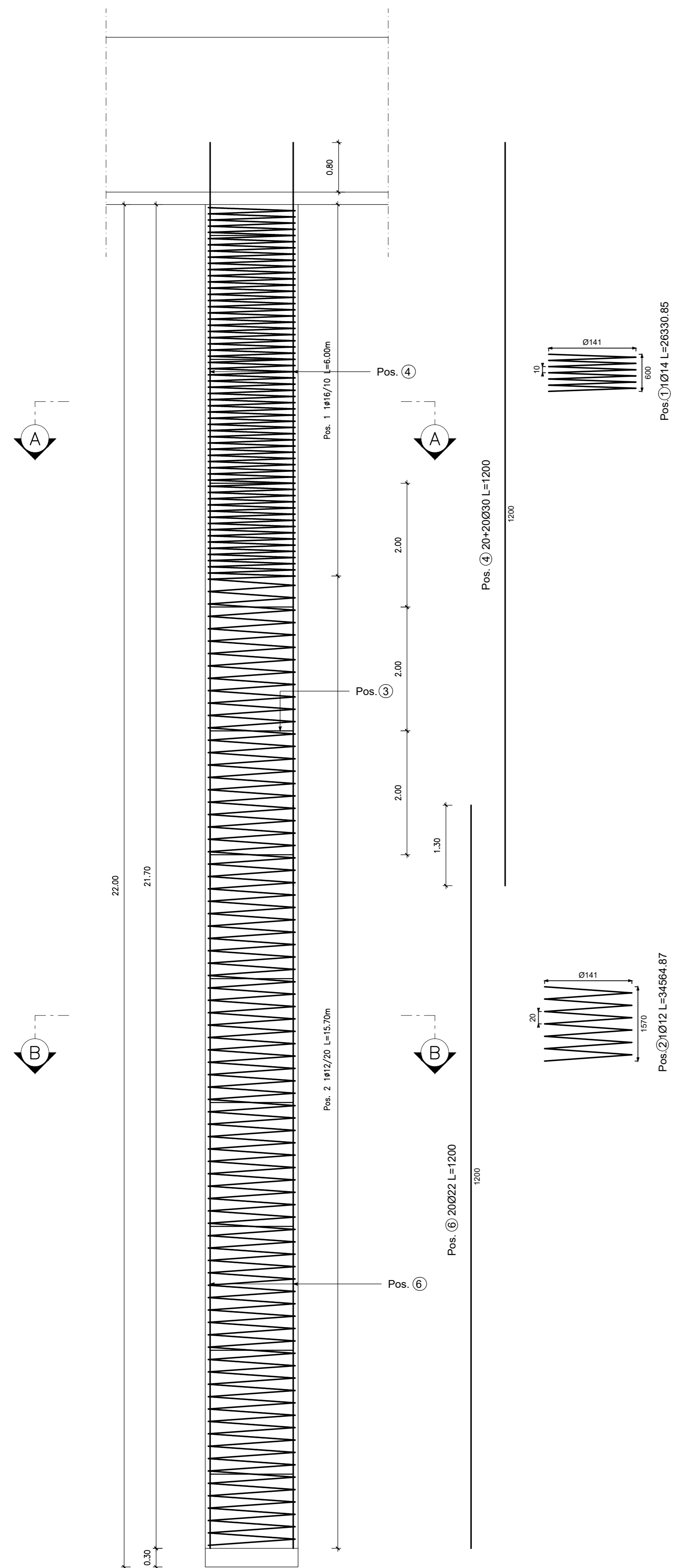
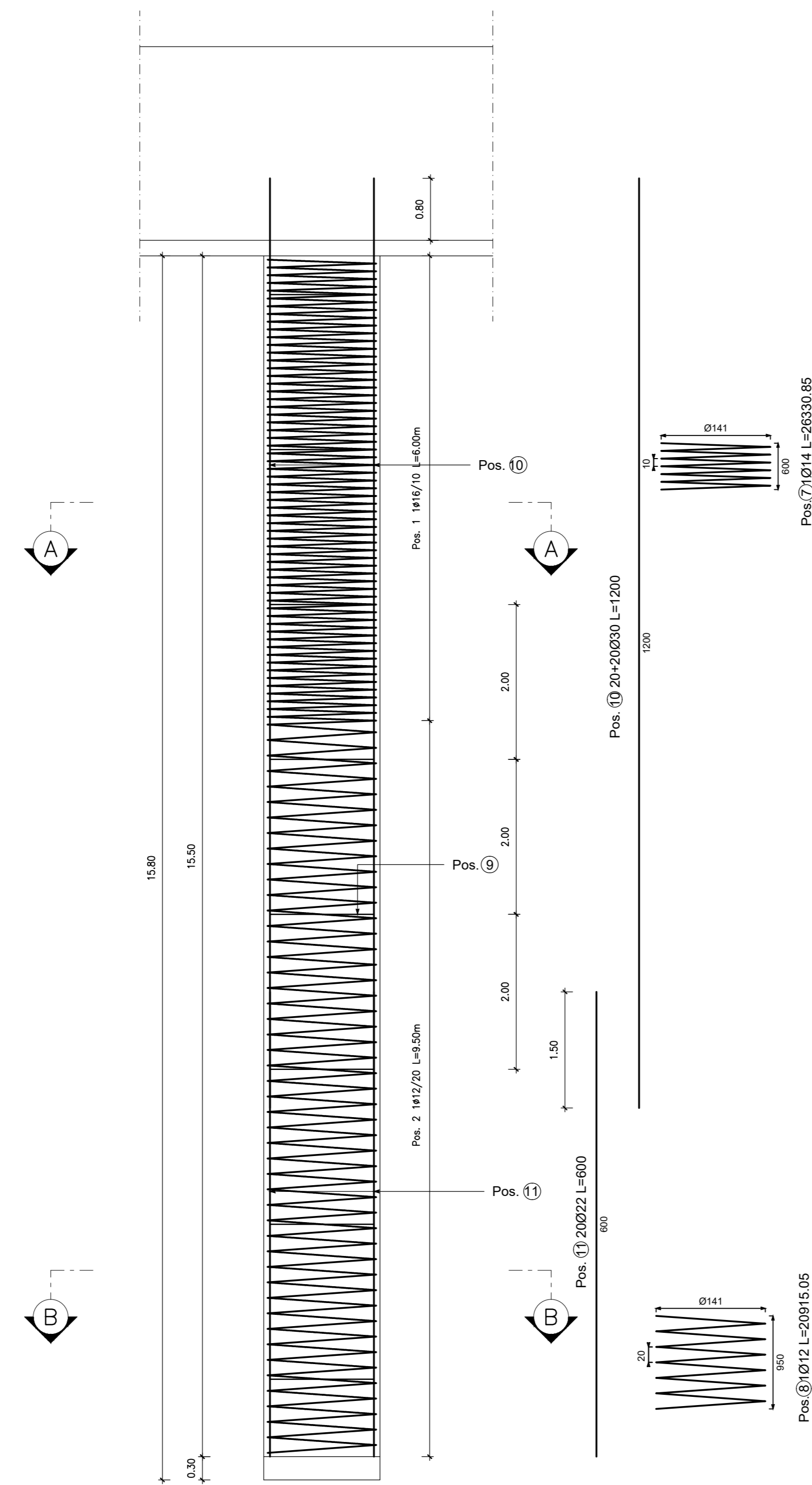


S1 - S2 ARMATURA PALO Ø1500 L=22.00m
Scala 1:50



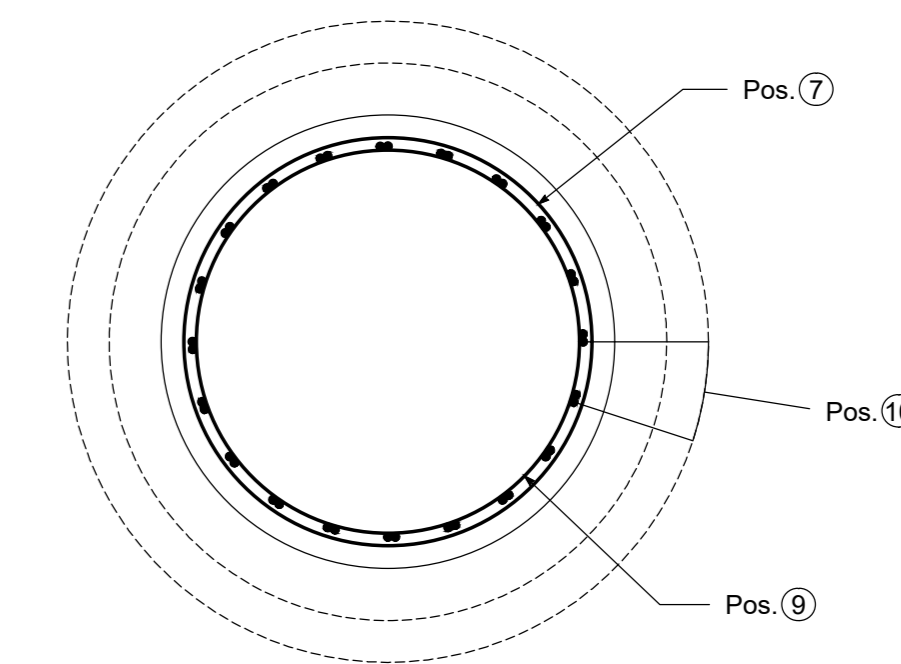
S1 - S2 ARMATURA PALO Ø1500 L=16.00m
Scala 1:50



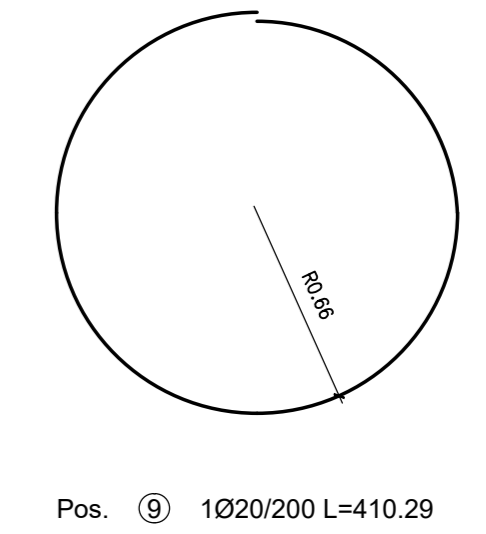
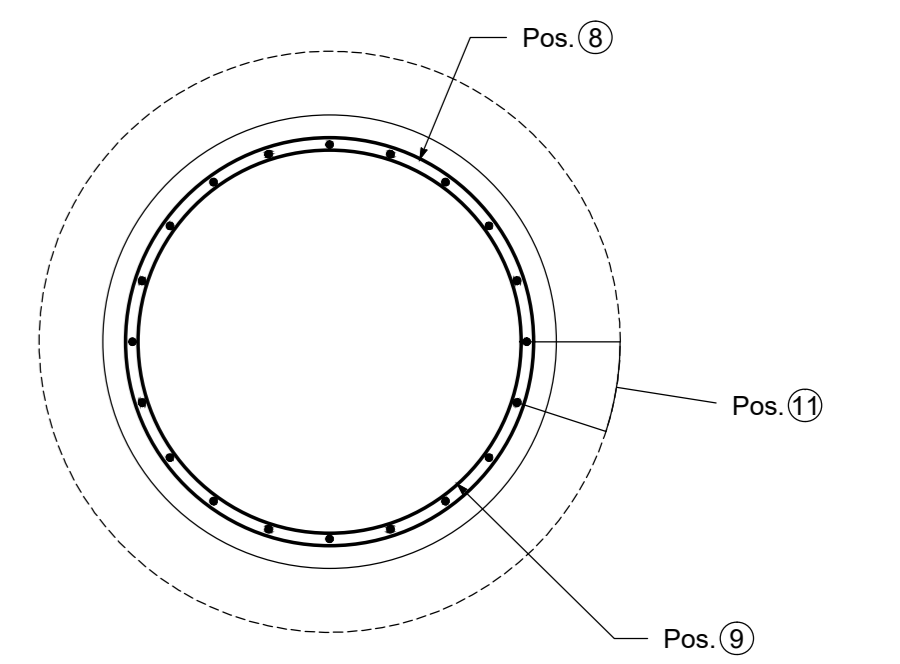
POS. CODICE	BAR POS.	BAR DIR.	N.	Ø [mm]	L [cm]	L. TOT [m]	PESO [kg]	CODICE	SCHEMA PIEGATURA (misure al filo esterno)								
									A	B	C	D	E/R	J			
Pos. 1			1	14	26330.9	263.31	318.08	777	141	10	60						
Pos. 2			1	12	34564.9	345.65	306.94	777	141	20	79						
Pos. 3			11	20	410.3	45.13	111.30	677B	132.6								
Pos. 4			1	30	1200.0	12.00	66.59	000	1200								
Pos. 6			1	22	1200.0	12.00	35.81	000	1200								
PESO TOTALE:							838.72										

POS. CODICE	BAR POS.	BAR DIR.	N.	Ø [mm]	L [cm]	L. TOT [m]	PESO [kg]	CODICE	SCHEMA PIEGATURA (misure al filo esterno)								
									A	B	C	D	E/R	J			
Pos. 7			1	14	26330.9	263.31	318.08	777	141	10	60						
Pos. 8			1	12	20915.0	209.15	185.73	777	141	20	48						
Pos. 9			8	20	410.3	32.82	80.94	677B	132.6								
Pos. 10			1	30	1200.0	12.00	66.59	000	1200								
Pos. 11			1	22	600.0	6.00	17.90	000	600								
PESO TOTALE:							669.24										

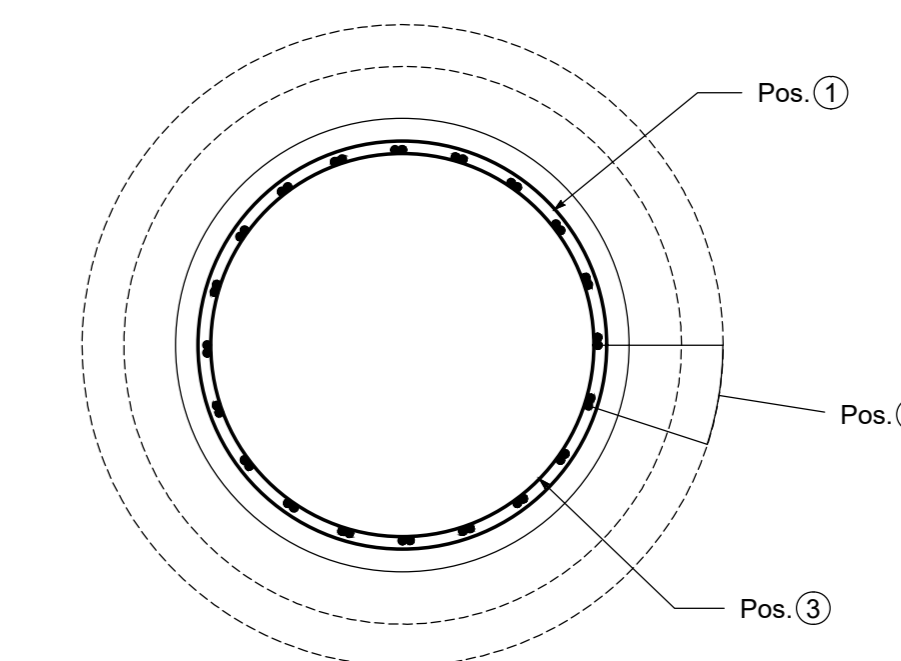
SEZIONE A-A
Scala 1:25



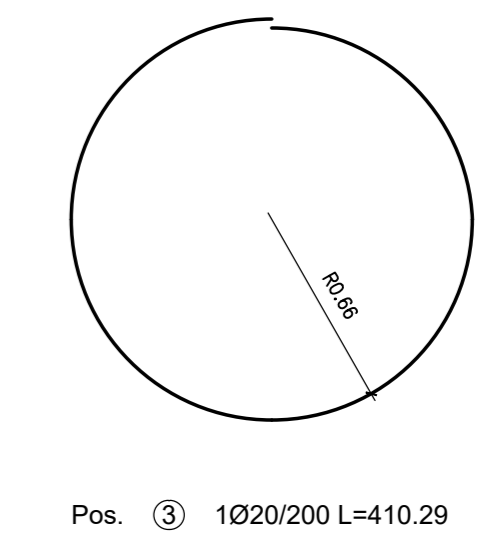
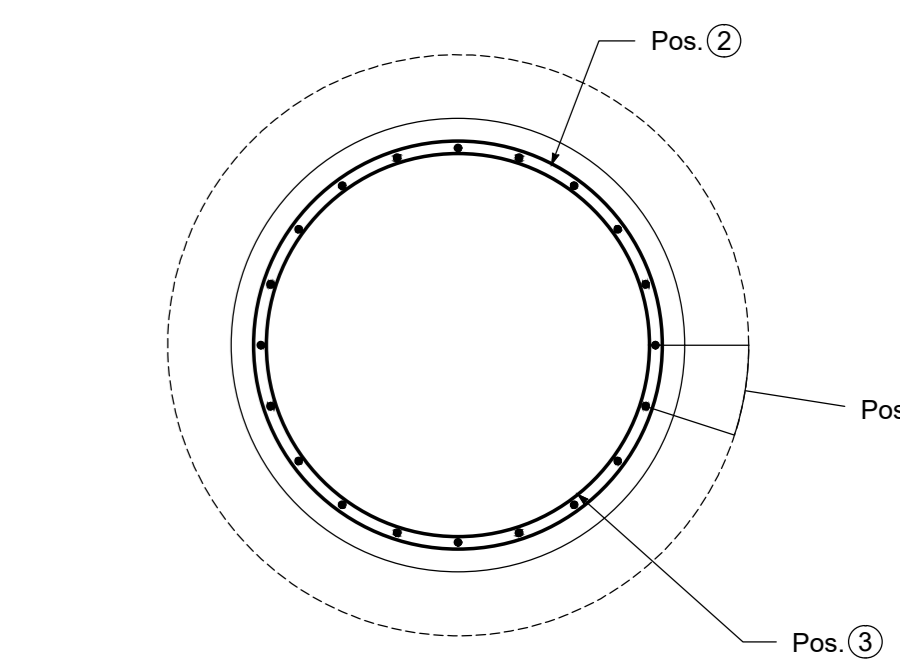
SEZIONE B-B
Scala 1:25



SEZIONE A-A
Scala 1:25



SEZIONE B-B
Scala 1:25



**ASSE VIARIO MARCHE-UMBRIA
E QUADRILATERO DI PENETRAZIONE INTERNA
MAXI LOTTO 2**

LAVORI DI COMPLETAMENTO DELLA DIRETTRICE PERUGIA ANCONA:
SS. 318 DI "VALFABRICA", TRATTO PIANELLO-VALFABRICA
SS. 76 "VAL PESINO", TRATTI FOSSATO VICO - CANCELLI E ALBACINA - SERRA SAN QUIRICO
"PEDEMONTANA DELLE MARCHE", TRATTO FABRIANO-MUCCIA-SFERCIA.

PROGETTO ESECUTIVO

CONTRAENTE GENERALE: Ing. Federico Montanari	Il responsabile del Contratto Generale: Ing. Salvatore Lieto	Il responsabile Integratore delle Prestazioni Specialistiche: Ing. Salvatore Lieto
--	--	--

PROGETTAZIONE: Associazione Temporanea di Imprese

Mandatario:	Mandatari:	Mandatari:
-------------	------------	------------

RESPONSABILE DELLA PROGETTAZIONE PER L.A.T.I.
 Prof. Ing. Antonio Grimaldi
 GEOLOGO
 Dott. Geol. Fabrizio Pontoni
 COORDINATORE DELLA SICUREZZA IN FASE DI PROGETTAZIONE
 Ing. Michele Cursale

IL RESPONSABILE DEL PROCEDIMENTO
 Ing. Iginio Farotti

2.1.3 - PEDEMONTANA DELLE MARCHE 3° stralcio funzionale: Castelraimondo nord - Castelraimondo sud 4° stralcio funzionale: Castelraimondo sud - innesto S.S.77 a Muccia OPERE D'ARTE MAGGIORI: VIADOTTI E PONTI VIADOTTO VALLONE Armatura Pali Spalle	SCALA: 1:50-1:25 DATA: Settembre 2020
--	--

Codice Unico di Progetto (CUP): **F12C03000050021**

Codice elaborato: **L070703 | 2123 | E12 | V12 | 5401 | A1M | 08 | B**

REV.	DATA	DESCRIZIONE	Redatto	Controllato	Approvato
A	Marzo 2020	Emissione PE	PROGIN	Q. Silvestri	S. Lieto
B	Settembre 2020	Emissione a seguito istruzione ANAS	PROGIN	Q. Silvestri	S. Lieto
C					