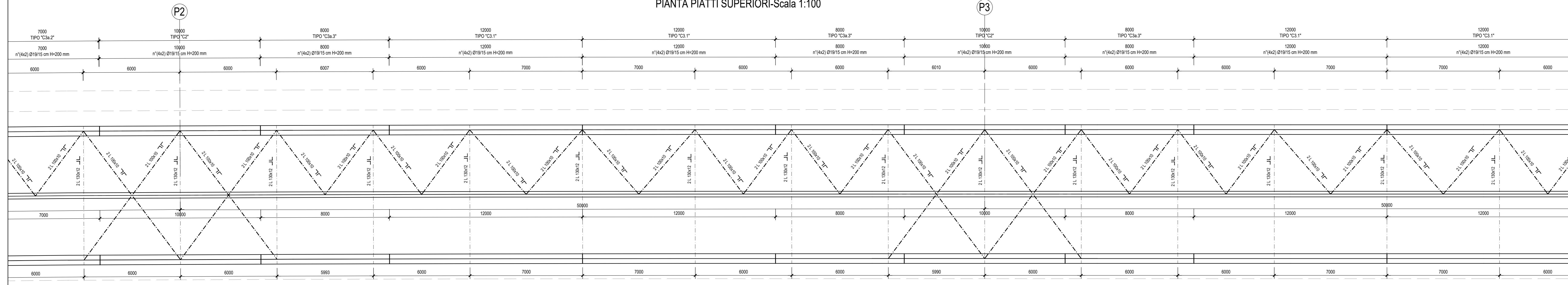
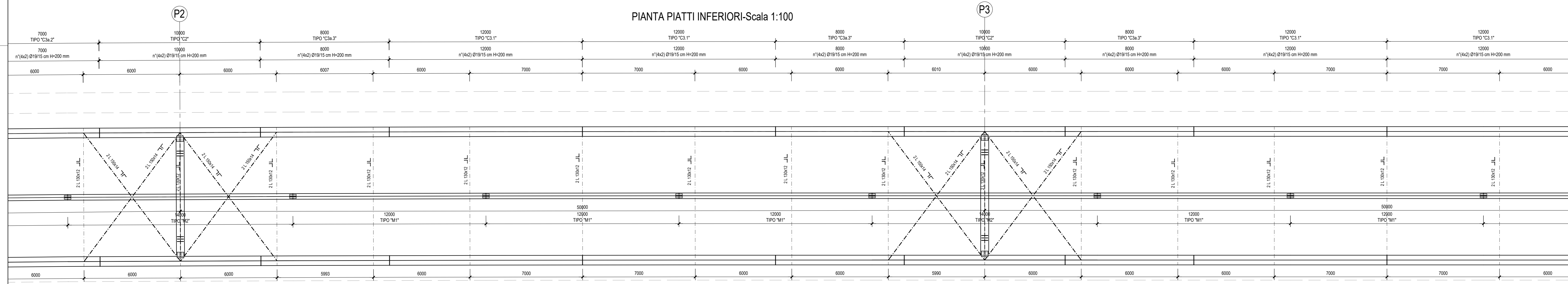


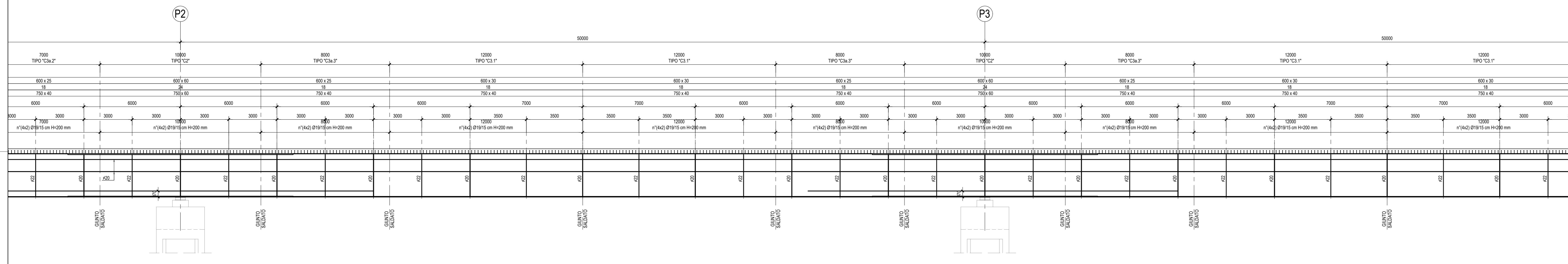
PIANTA PIATTI SUPERIORI-Scala 1:100



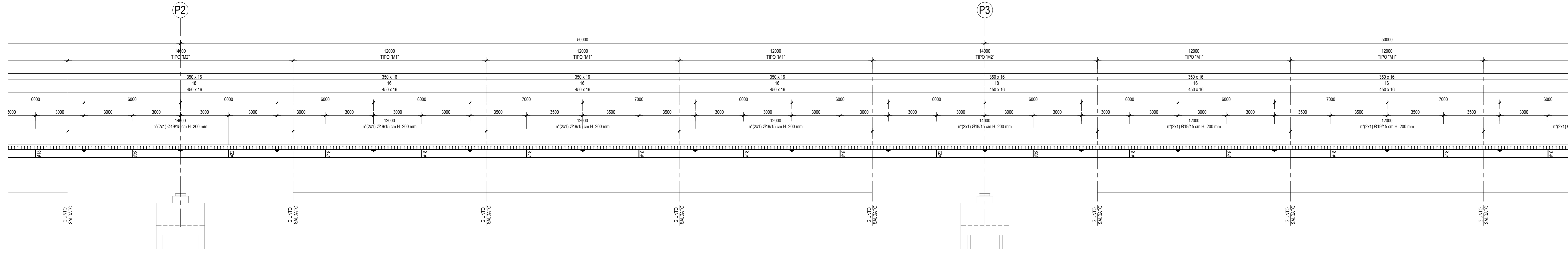
PIANTA PIATTI INFERIORI-Scala 1:100



SEZIONE LONGITUDINALE TRAVE-Scala 1:100



SEZIONE LONGITUDINALE TRAVE SECONDARIA-Scala 1:100



**ASSE VIARIO MARCHE-UMBRIA
E QUADRILATERO DI PENETRAZIONE INTERNA
MAXI LOTTO 2**
LAVORI DI COMPLETAMENTO DELLA DIRETTRICE PERUGIA ANCONA:
SS. 318 DI "VALFABBRICA", TRATTO PIANELLO-VALFABBRICA
SS. 76 "VAL DESINO", TRATTI FOSSATO VICO - CANCELLE ALBACINA - SERRA SAN QUIRICO
"PEDEMONTANA DELLE MARCHE", TRATTO FABRIANO-MUCCIA-SFERCIA.

PROGETTO ESECUTIVO

CONTRAENTE GENERALE: **DIRPA 2** s.c.a.r.l.
Il responsabile del Contraente Generale: Ing. Federico Montanari
Il responsabile Integratori delle Proiezioni Specialistiche: Ing. Salvatore Lieto

PROGETTAZIONE: Associazione *Tempanone di Imprese*
Mandatario: **PROGIN** s.p.a. Mandatari: **LOMBARDI SA**, **LOMBARDI-REICO**, **SGAI s.r.l.**, **GI. E. Farfani & C.**

RESPONSABILE DELLA PROGETTAZIONE PER C.A.T.: Prof. Ing. Antonio Grimaldi
GEOLOGO: Dott. Geol. Fabrizio Pontoni
COORDINATORE DELLA SICUREZZA IN FASE DI PROGETTAZIONE: Ing. Michele Curiale
IL RESPONSABILE DEL PROCEDIMENTO: Ing. Iginio Faroti



2.1.3 - PEDEMONTANA DELLE MARCHE
3° stralcio funzionale: Castelraimondo nord - Castelraimondo sud
4° stralcio funzionale: Castelraimondo sud - innesto S.S.77 a Nucia
OPERE D'ARTE MAGGIORI: VIADOTTI E PONTI
VIADOTTO VALLONE
Carpenteria impalcato tav. 2 di 4
SCALA: 1:100
DATA: Settembre 2020

Codice Unico di Progetto (CUP): **F12C0300050021**
Codice elaborato: **4070703 | 213 | 12 | V1 | 5 | 4 | 0 | 2 | C | 2 | 2 | 2 | 2 | 2 | 2**
Nome File: **LOP031317064020P02**

REV.	DATA	DESCRIZIONE	Redatto	Controllato	Approvato
A	Marzo 2020	Emissione PE	Q. Siberti	S. Lieto	A. Grimaldi
B	Settembre 2020	Emissione a seguito istantoria ANAS	PROGIN	Q. Siberti	S. Lieto
C					