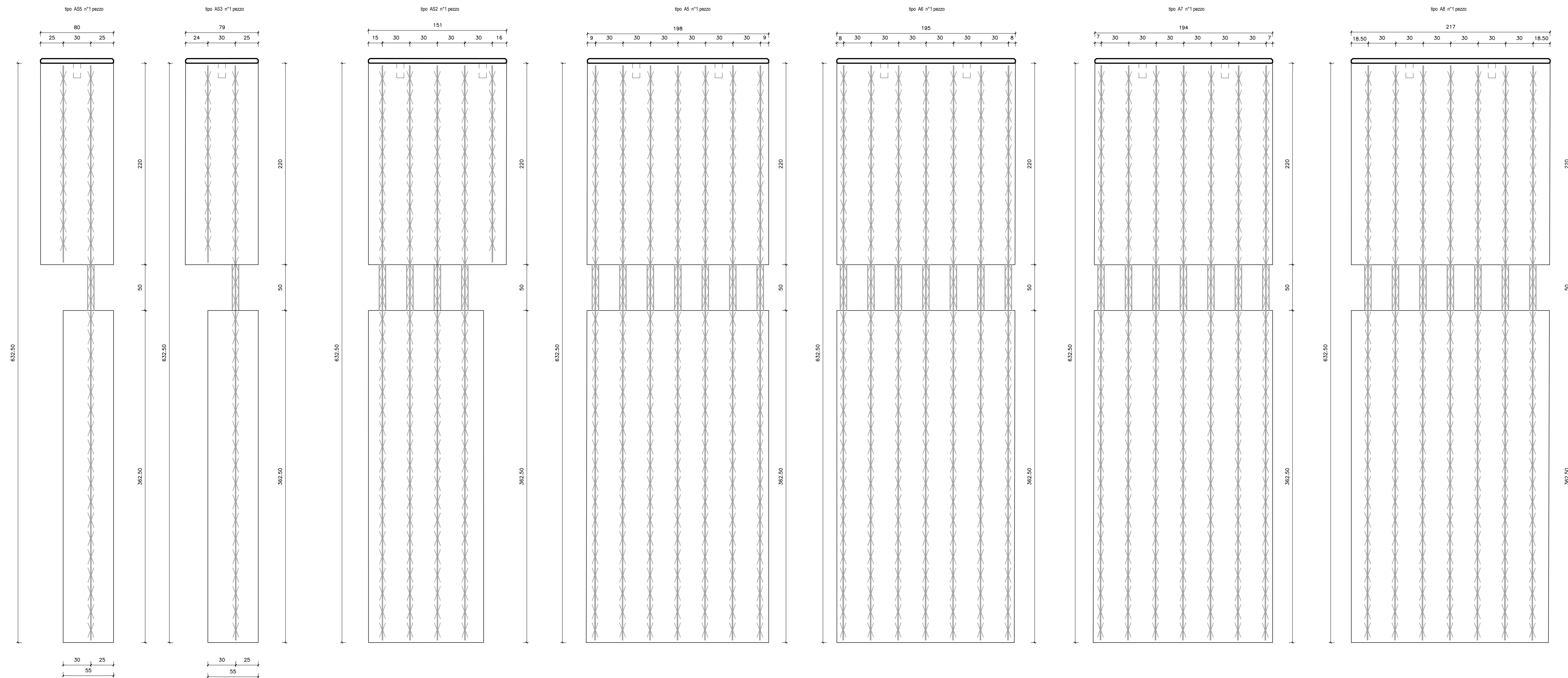


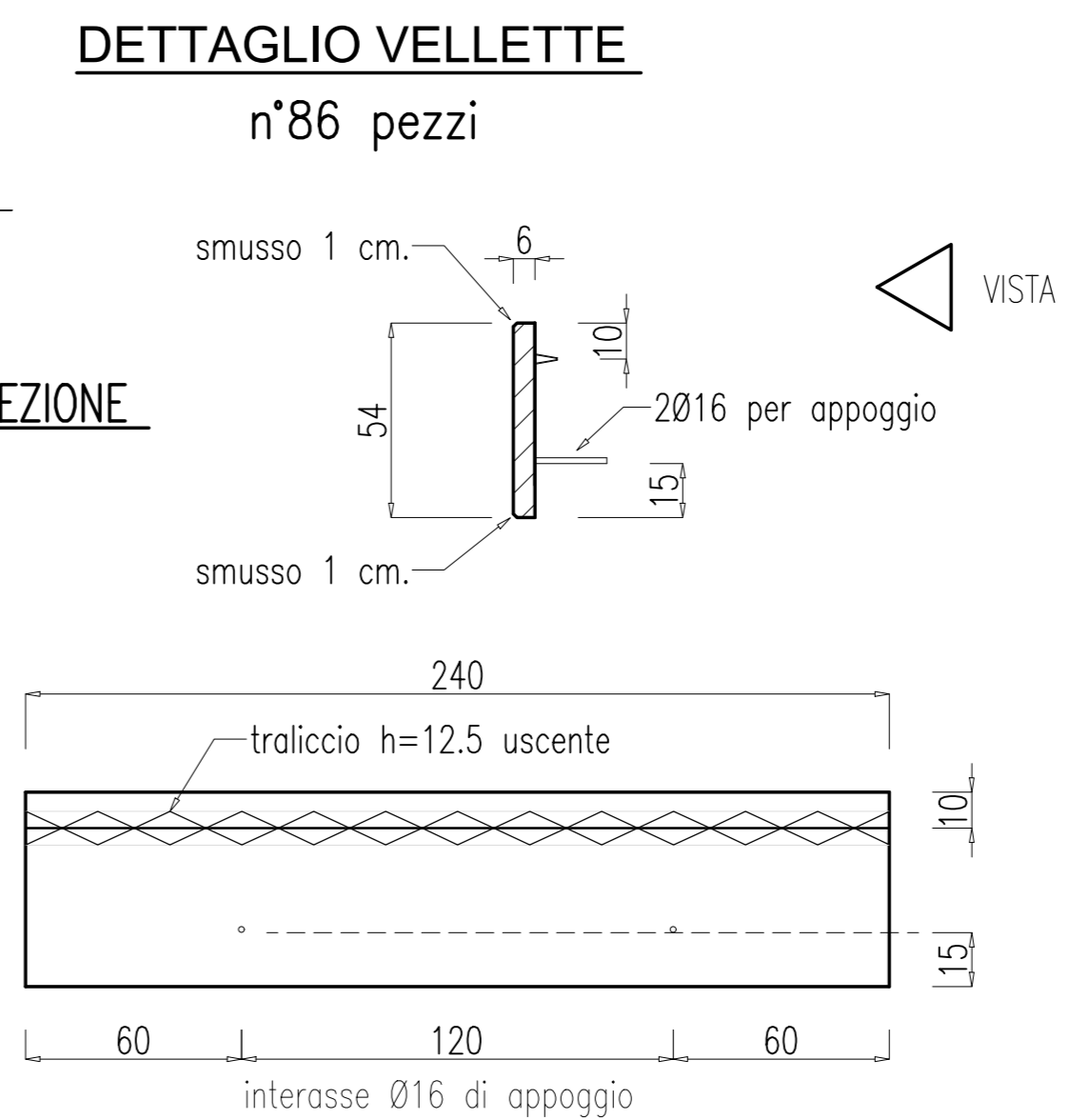
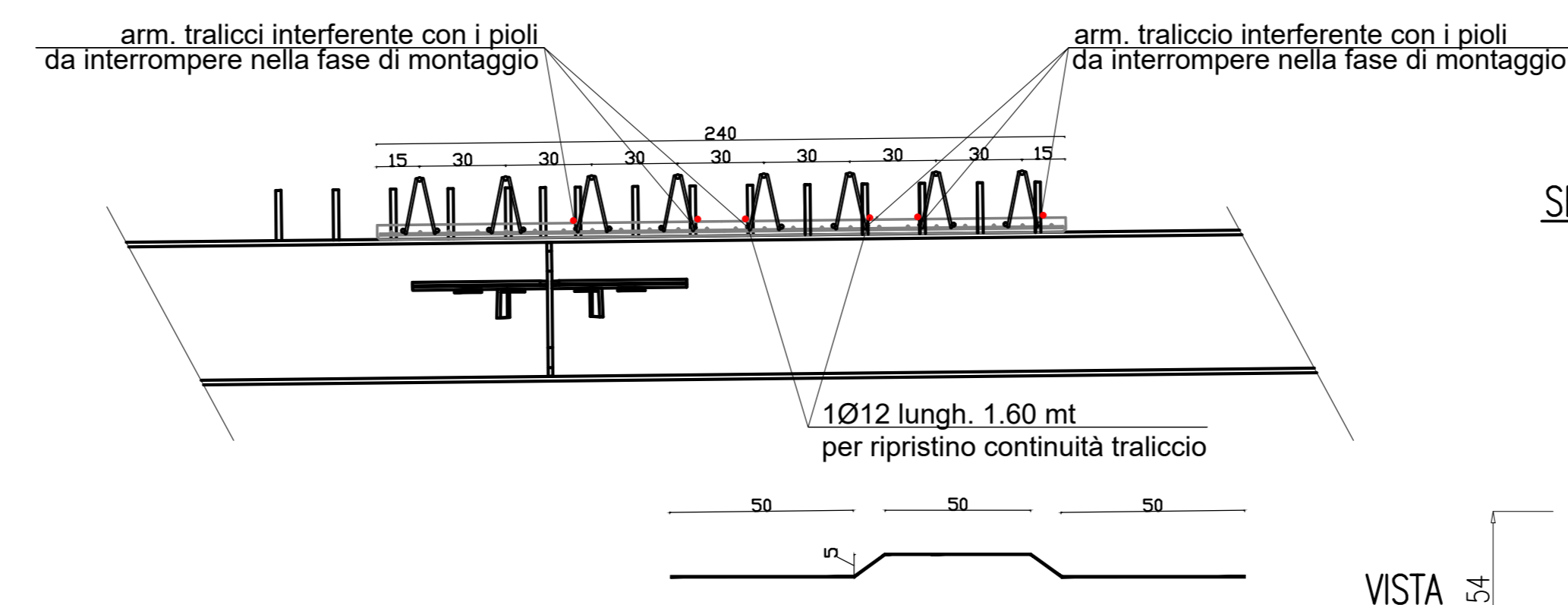
PIANTA PREDALLES  
Scala 1:20



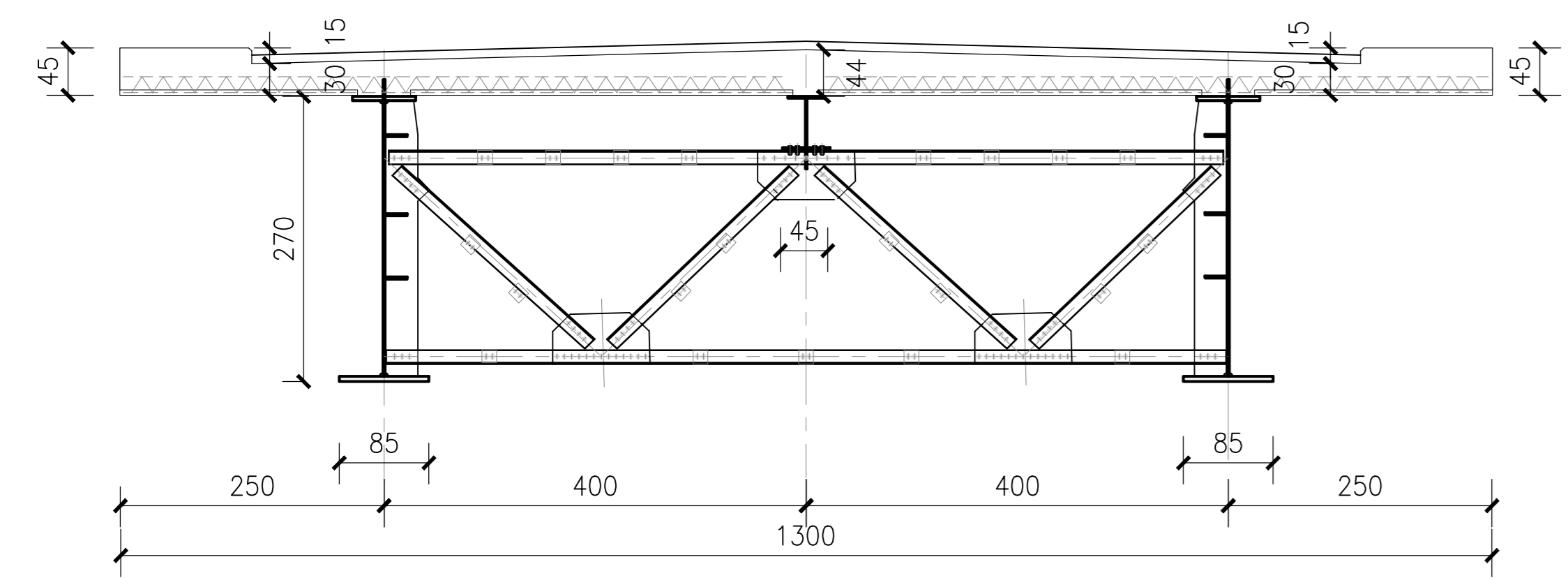
- CARATTERISTICHE DEI MATERIALI PREDALLES**
- C35/45
  - Contenuto minimo cemento 340 kg/mc
  - Tipo di cemento CEM I
  - Rapporto massimo acqua/cemento 0.45
  - Slump S4
  - Diametro massimo dell'inerte 16 mm.
  - Classe esposizione X04-XF2
  - Contenuto minimo d'aria 5%
  - Aggregati resistenti al gelo
  - Copriferro: 3 cm. sulla rete elettrosaldata.

**NOTA 1:** ARMATURA VELETTE PREFABBRICATE: RETE E.S. q5/20X20  
**NOTA 2:** IN FASE DI MONTAGGIO, LE VELETTE PREFABBRICATE DOVRANNO ESSERE ANCORATE AI TRALICCI CON UNA BARRA (CONTROVENTO) DA SALDARE AI TRALICCI.  
**NOTA 3:** AL FINE DI EVITARE IL RIBALTAMENTO DELLE PREDALLES IN FASE DI GETTO, IL GETTO DELLA SOLETTA DOVRA' ESSERE REALIZZATO DALLA TRAVE DI SPINA VERSO BORDO IMPALCATO.

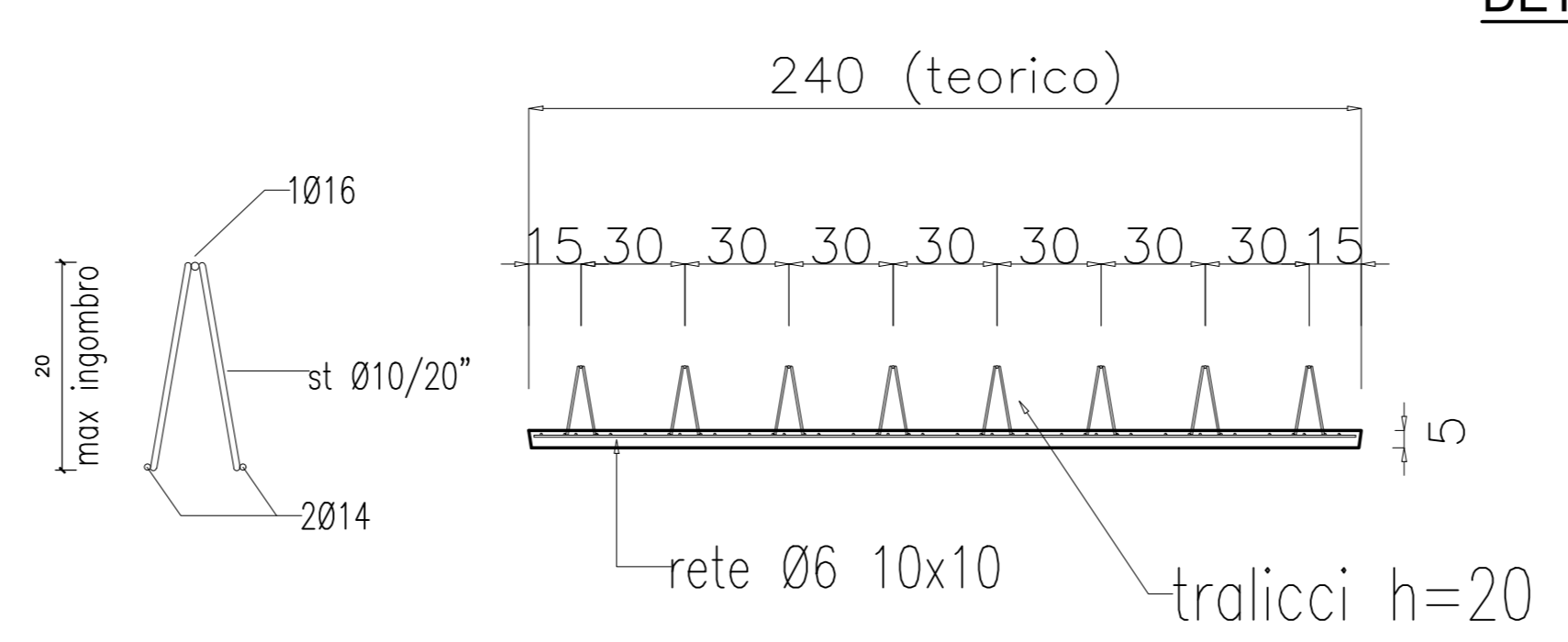
NB: per eventuali interferenze fra pioli e correnti inferiori del traliccio rispettare le disposizioni sotto riportate



SEZIONE TRASVERSALE CORRENTE  
Scala 1:50



LASTRA PREDALLA STANDARD



**QUADRILATERO**  
Marche Umbria S.p.A.

**ASSE VIARIO MARCHE-UMBRIA**  
**E QUADRILATERO DI PENETRAZIONE INTERNA**  
**MAXI LOTTO 2**

LAVORI DI COMPLETAMENTO DELLA DIRETTRICE PERUGIA ANCONA:  
SS. 318 DI "VALFABRICA", TRATTO PIANELLO - VALFABRICA  
SS. 76 "VAL PESINOF", TRATTI FOSSATO VICO - CANCELLI E ALBACINA - SERRA SAN QUIRICO  
"PEDEMONTANA DELLE MARCHE", TRATTO FABRIANO-MUCIA-SFERCIA.

**PROGETTO ESECUTIVO**

**CONTRAENTE GENERALE:** DIRPA 2 s.c.a.r.l.  
**Il responsabile del Contraente Generale:** Ing. Federico Montanari  
**Il responsabile Integratori delle Prestazioni Specialistiche:** Ing. Salvatore Lieto

**PROGETTAZIONE:** Associazione Temporanea di Imprese  
Mandatario: **PROGIN** Mantovani  
Lombardi SA (INGEGNERI - INGEGNERE)  
Lombardi-Reico (INGEGNERI - INGEGNERE)  
SGAI s.r.l. (INGEGNERI - INGEGNERIA S.r.l.)

RESPONSABILE DELLA PROGETTAZIONE:  
PER C.A.T.  
Prof. Ing. Antonio Grimaldi  
GEOL. Dott. Geol. Fabrizio Pontoni  
COORDINATORE DELLA SICUREZZA IN FASE DI PROGETTAZIONE: Ing. Michele Curiale

IL RESPONSABILE DEL PROCEDIMENTO: Ing. Iginio Farotti

**2.1.3 - PEDEMONTANA DELLE MARCHE**  
3° stralcio funzionale: Castelraimondo nord - Castelraimondo sud  
4° stralcio funzionale: Castelraimondo sud - innesto S.S.77 a Mucia  
OPERE D'ARTE MAGGIORI: VIADOTTI E PONTI  
VIADOTTO VALLONE  
Carpenteria impalcato - Dettagli predalles e velette - tav. 2 di 2

SCALA: varie  
DATA: Settembre 2020

Codice Unico di Progetto (CUP): F12C03000050021

Codice elaborato: [Grid of numbers]

REV.	DATA	DISCRIZIONE	Redatto	Controllato	Approvato
A	Settembre 2020	Emissione a seguito istruzione ANAS	PROGIN	Q. Salvetti	S. Lieto
B					A. Grimaldi
C					