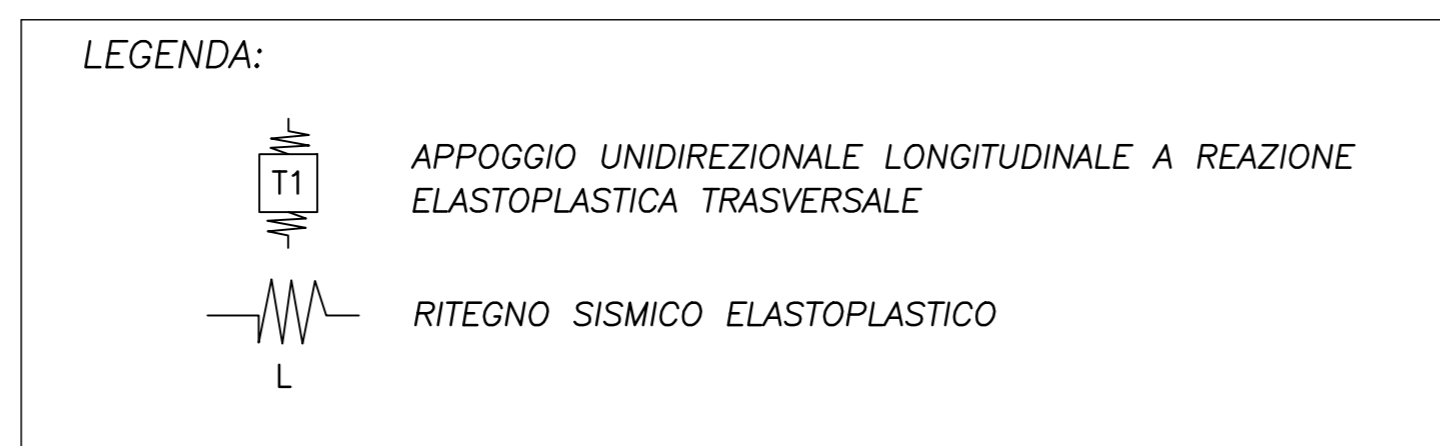
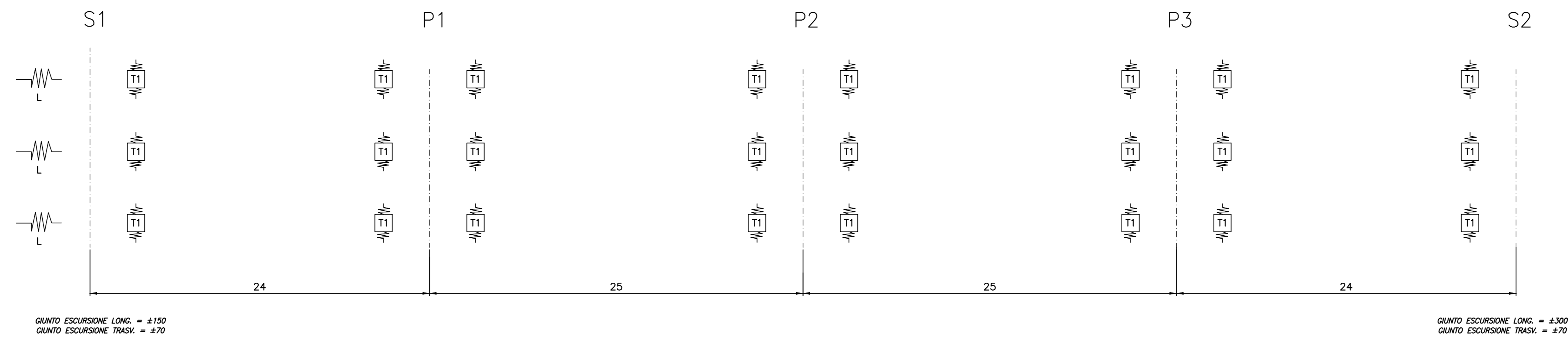
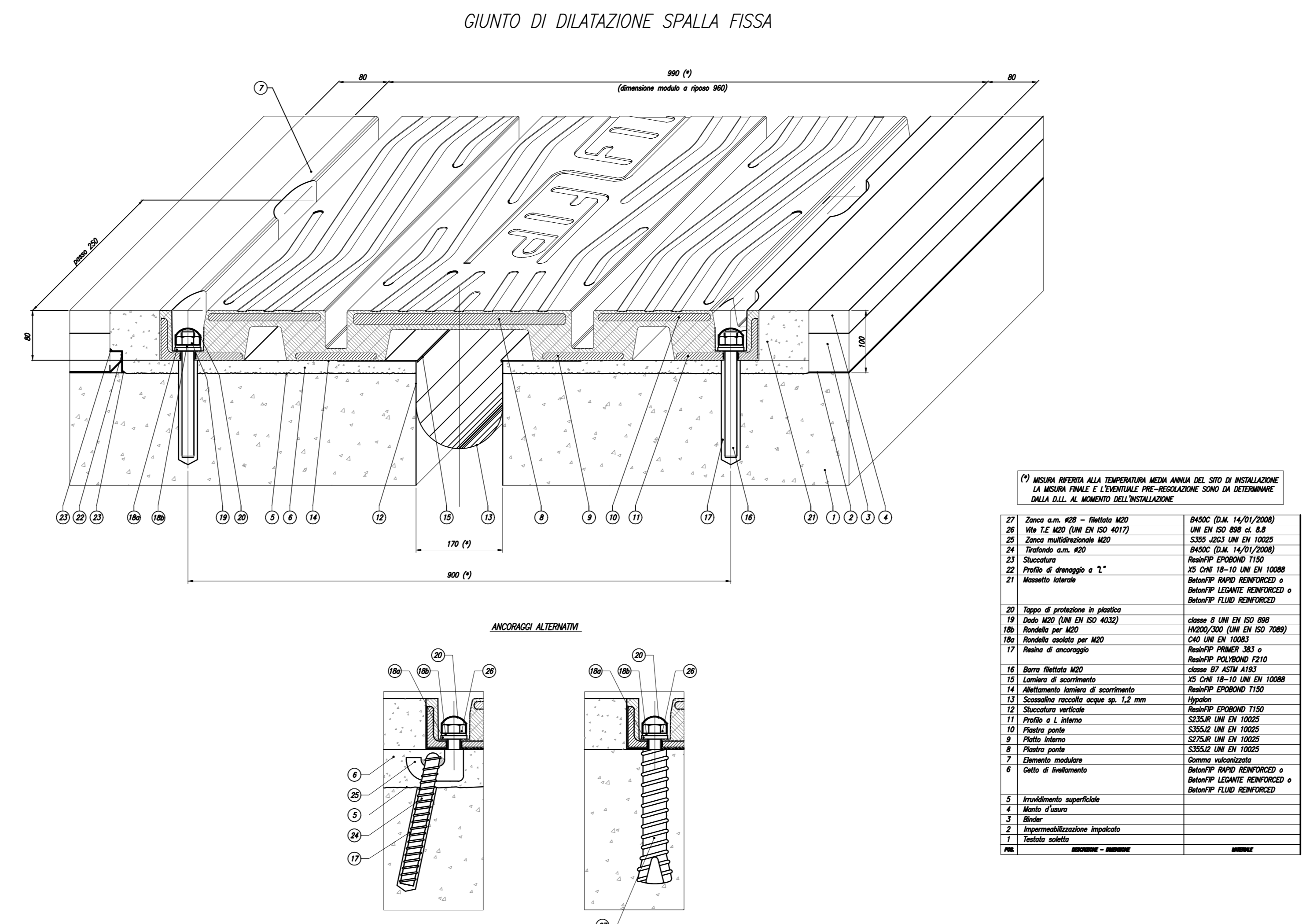
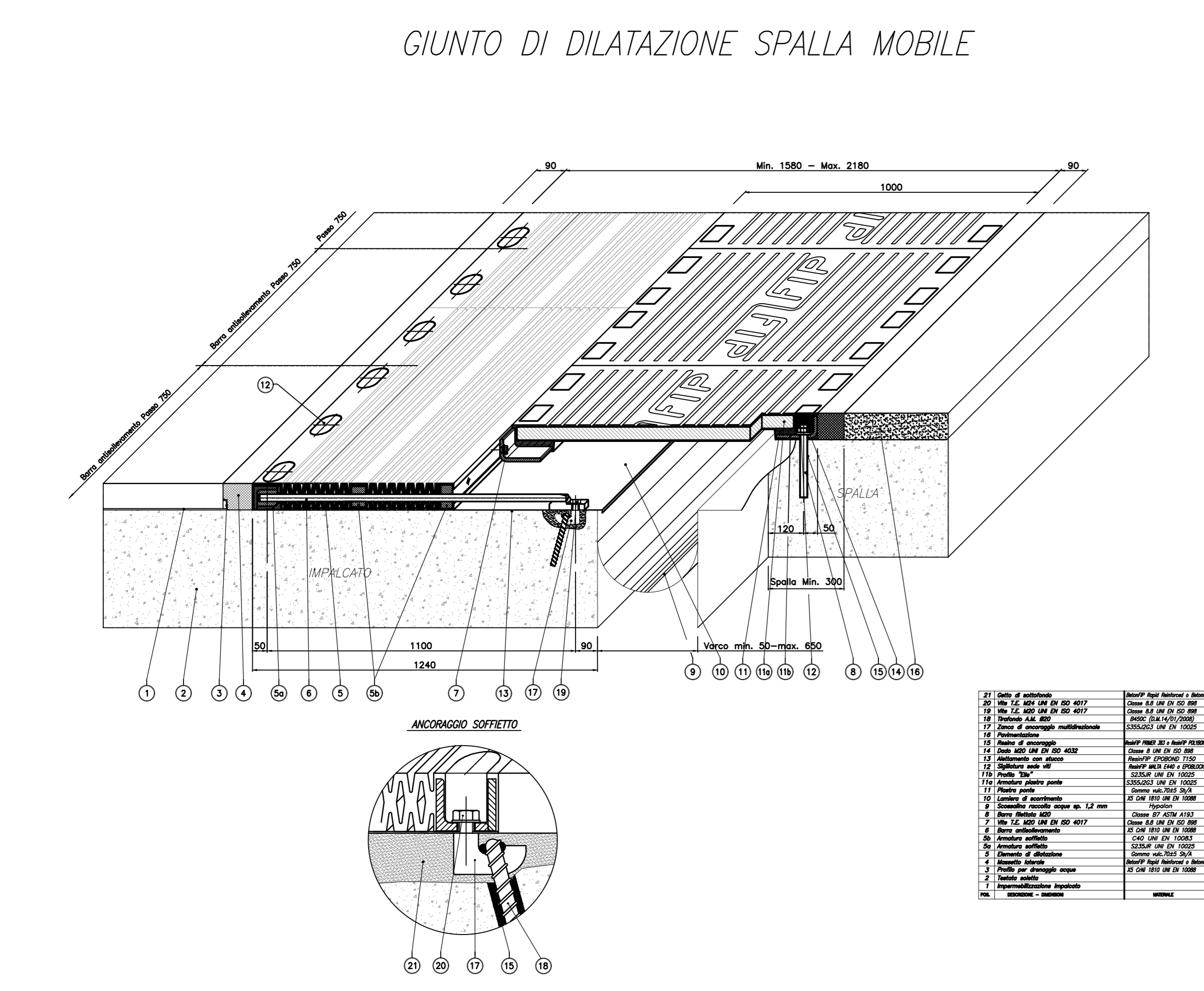
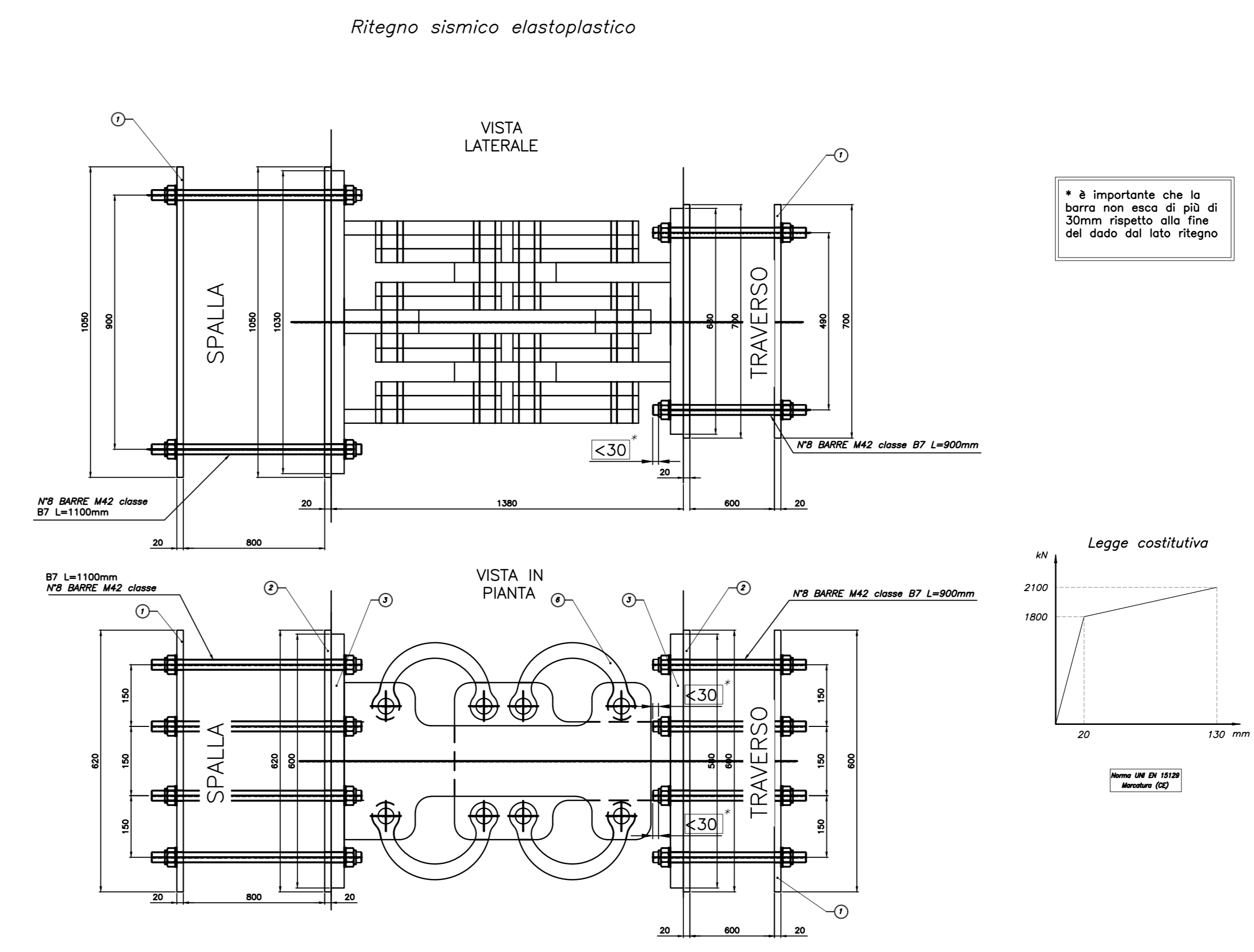
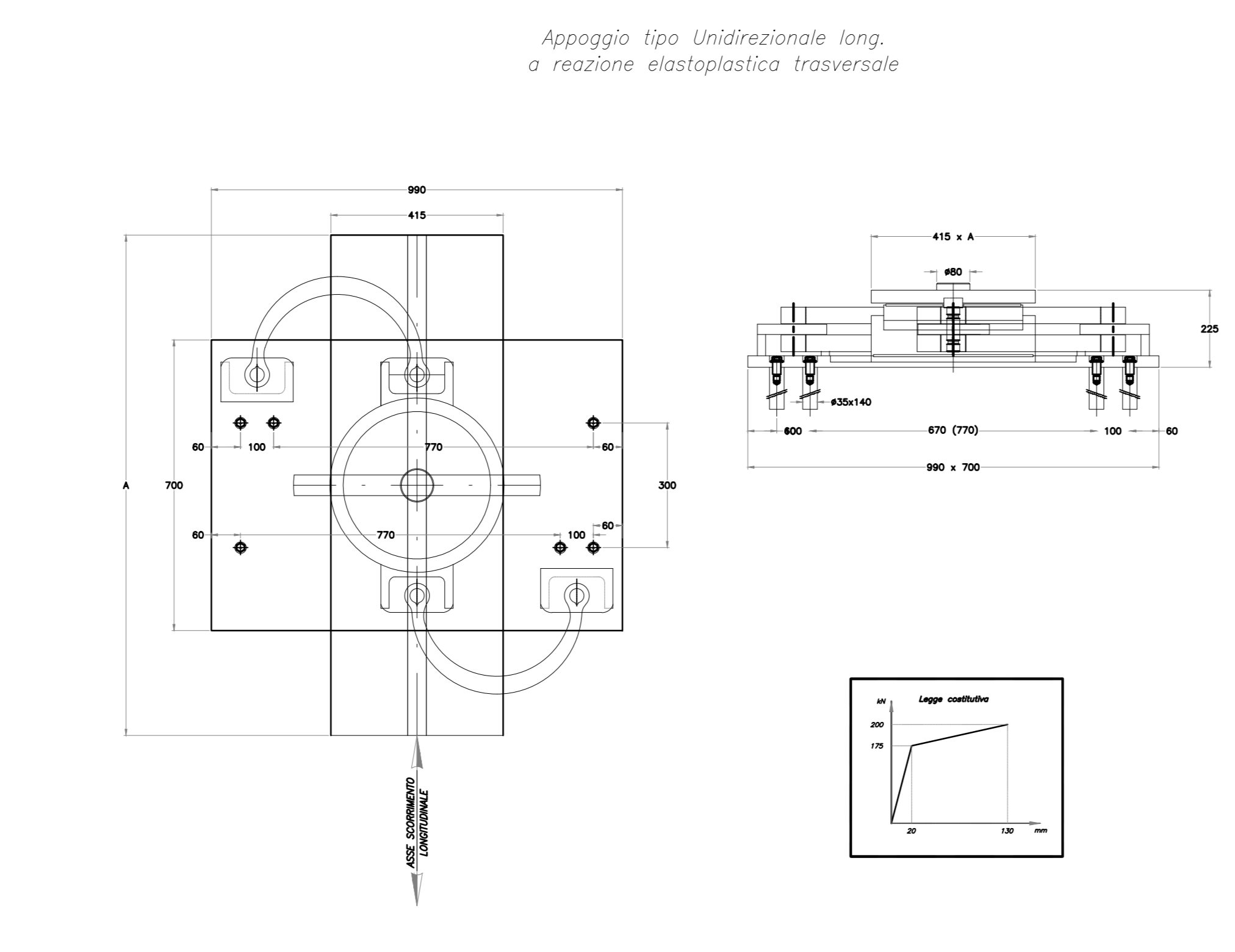
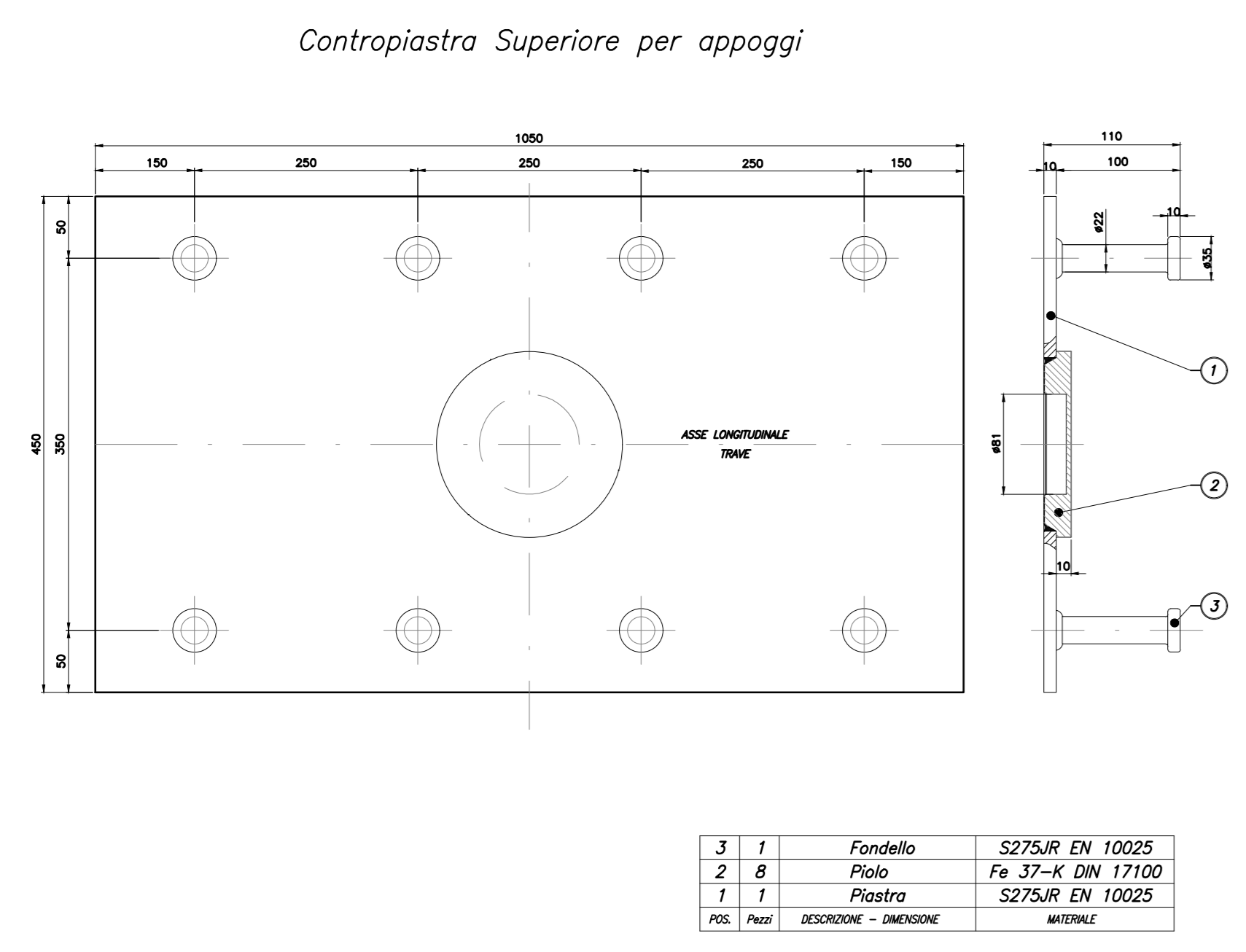


SCHEMA DI VINCOLO



| CARATTERISTICHE TECNICHE APPOGGI-ISOLATORI LONGITUDINALI E TRASVERSALI | | | | | | | | | | | | |
|--|-------|--------------|--------------|--------|---------|--------|---------|--------|---------|--------|---------|--------|
| SOTTOSTRUTTURE | SIGLA | CARICHI [kN] | ESCURS. [mm] | | F1 [kN] | | F2 [kN] | | d1 [mm] | | d2 [mm] | |
| | | | LONG. | TRASV. | LONG. | TRASV. | LONG. | TRASV. | LONG. | TRASV. | LONG. | TRASV. |
| S1 | L | - | - | - | 570 | - | 660 | - | ±15 | - | ±135 | - |
| S1-P1-P2-P3-S2 | T1 | 3000 | ±150/300 | ±70 | - | 160 | - | 190 | - | ±6 | - | ±60 |



QUADRILATERO
Marche Umbria S.p.A.

ASSE VIARIO MARCHE-UMBRIA E QUADRILATERO DI PENETRAZIONE INTERNA MAXI LOTTO 2

LAVORI DI COMPLETAMENTO DELLA DIRETTRICE PERUGIA ANCONA:
SS. 318 DI "VALFABRICA", TRATTO PIANELLO-VALFABRICA
SS. 76 "VAL DESINO", TRATTO FOSSATO VICO - CANCELLI ALBACINA - SERRA SAN QUIRICO
"PEDEMONTANA DELLE MARCHE", TRATTO FABRIANO-MUCCIA-SFERCIA.

PROGETTO ESECUTIVO

CONTRAENTE GENERALE: **DIRPA 2 S.C.a r.l.**
Il responsabile del Contratto Generale: Ing. Federico Montanari
Il responsabile Integratori delle Proiezioni Specialistiche: Ing. Salvatore Lieto

PROGETTAZIONE: Associazione Temporanea di Imprese
Mandatari: **PROGIN**, **LOMBARDI SA**, **LOMBARDI-REICO**, **SGAI s.r.l.**, **GI. E. Farinelli & C.**

RESPONSABILE DELLA PROGETTAZIONE PER C.A.T.: Prof. Ing. Antonio Grimaldi
GEOLOGO: Dott. Geol. Fabrizio Pontoni
COORDINATORE DELLA SICUREZZA IN FASE DI PROGETTAZIONE: Ing. Michele Curiale

IL RESPONSABILE DEL PROCEDIMENTO: Ing. Iginio Farotti

2.1.3 - PEDEMONTANA DELLE MARCHE
3° stralcio funzionale: Castelraimondo nord - Castelraimondo sud
4° stralcio funzionale: Castelraimondo sud - innesto S.S.77 a Mucia
OPERE D'ARTE MAGGIORI: VIADOTTI E PONTI
VIADOTTO S. ANNA
Appoggi, giunti e dispositivi di protezione sismica: Schema e particolari costruttivi

SCALA: Varie
DATA: Marzo 2020

Codice Unico di Progetto (CUP): F12C03000050021

Codice elaborato: [0][7][0][3][2][1][2][3][E][1][2][V][1][5][7][0][0][0][1][7][0][1][2][1][4]

| REV. | DATA | DESCRIZIONE | Redatto | Controllato | Approvato |
|------|------------|--------------|---------|-------------|-------------|
| A | Marzo 2020 | Emissione PE | PROGIN | P. Valente | S. Esio |
| B | | | | | A. Grimaldi |
| C | | | | | |