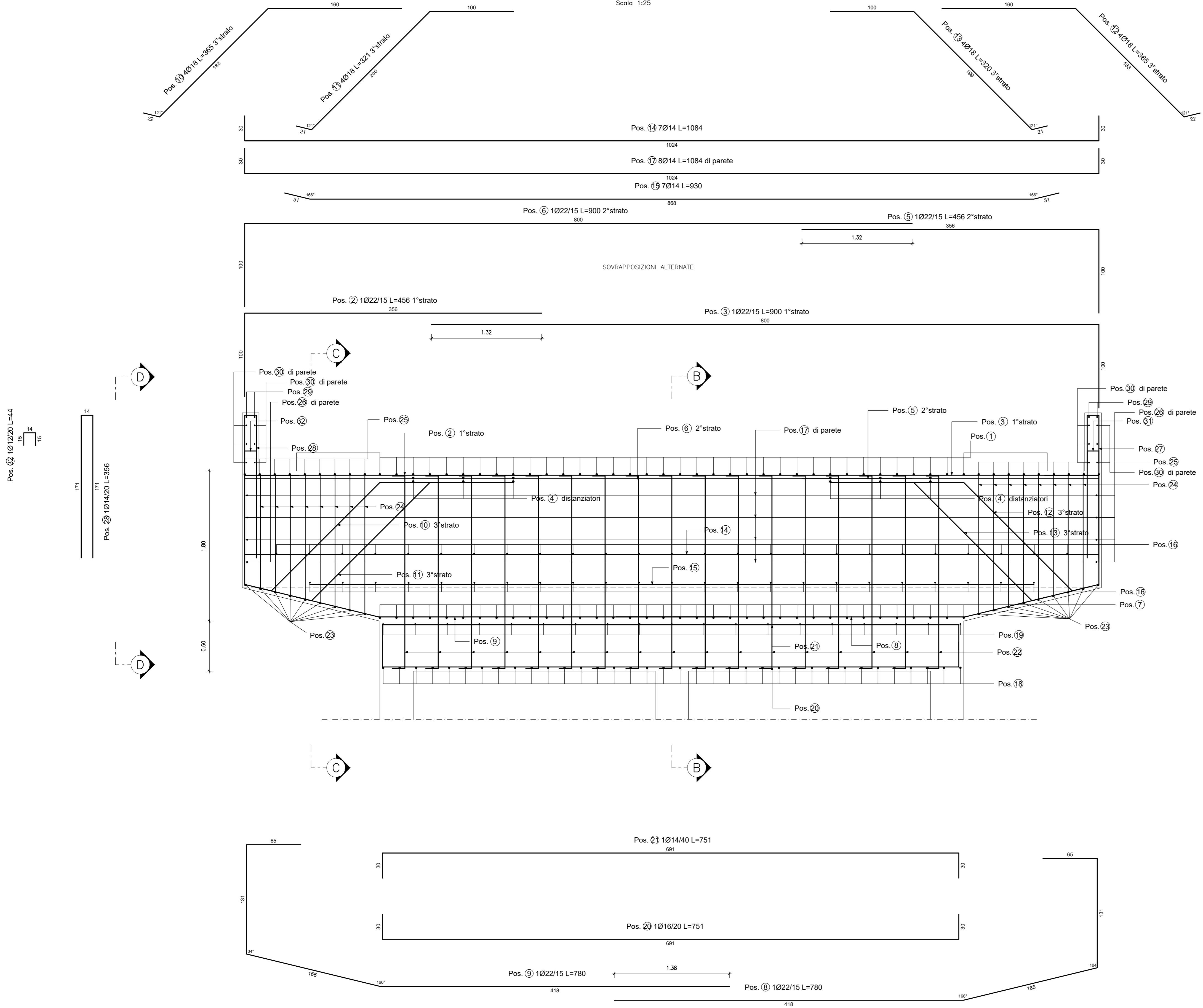
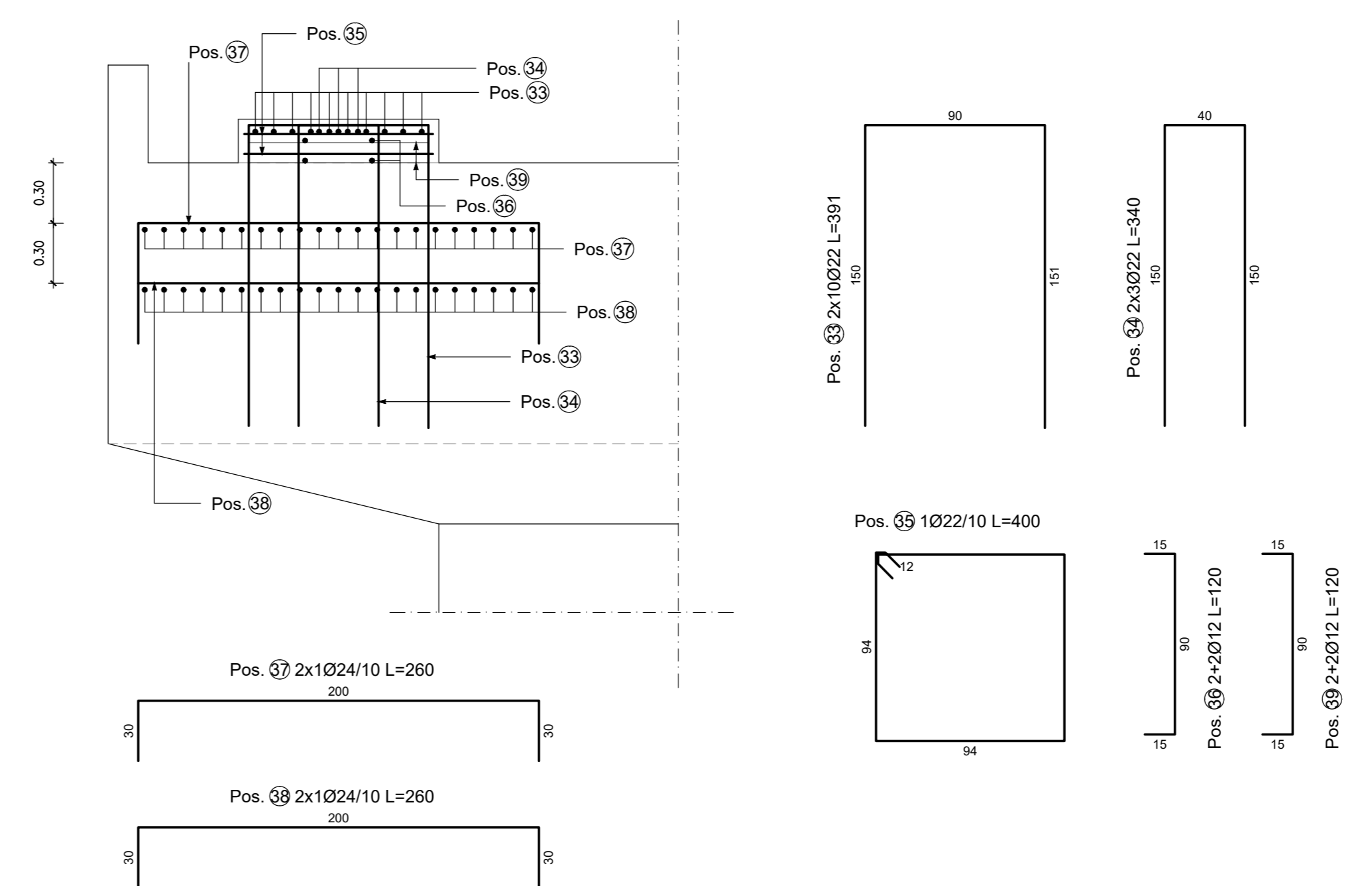


**SEZIONE A-A**  
Scala 1:25



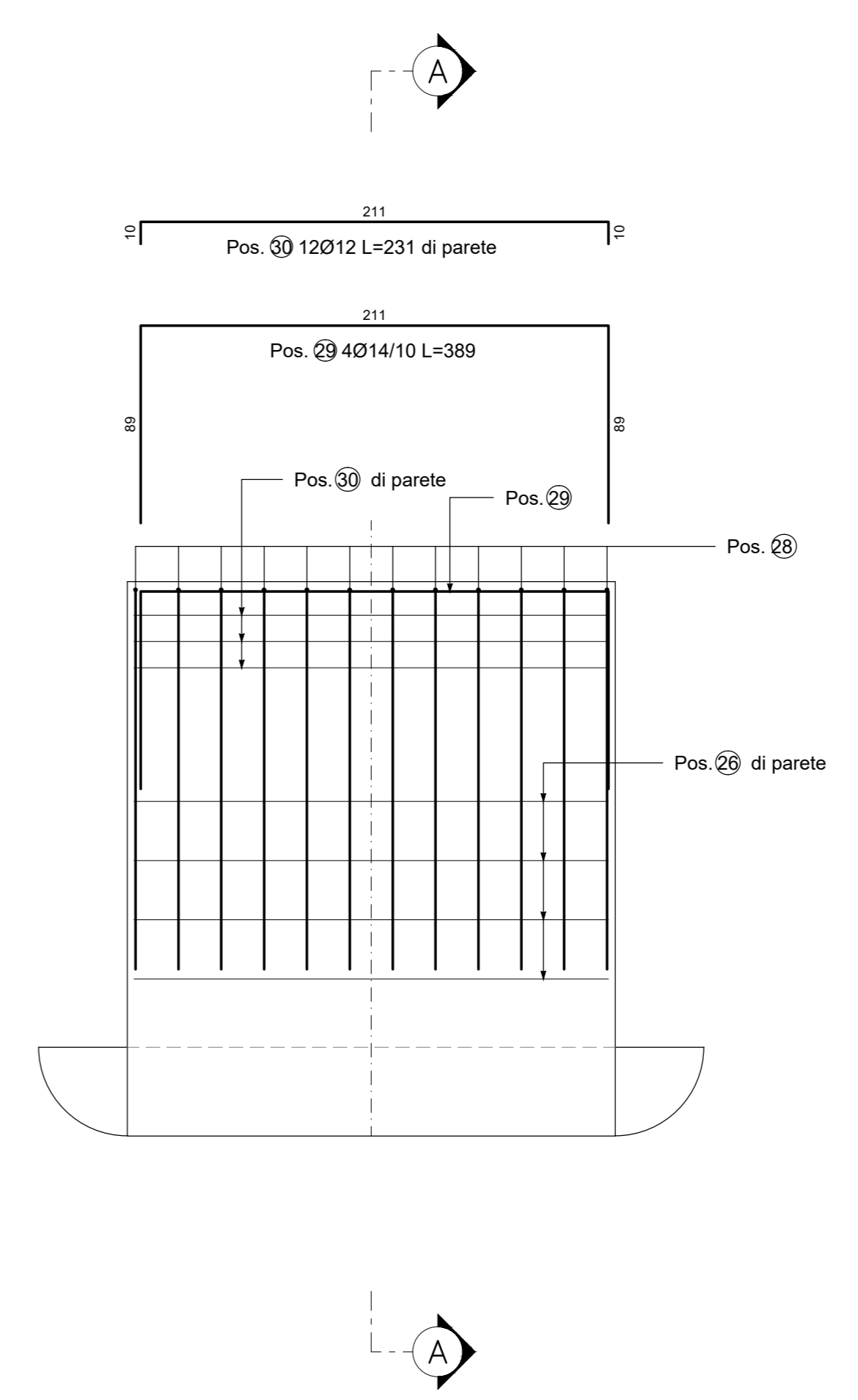
**ARMATURA BAGGIOLI**  
Scala 1:25



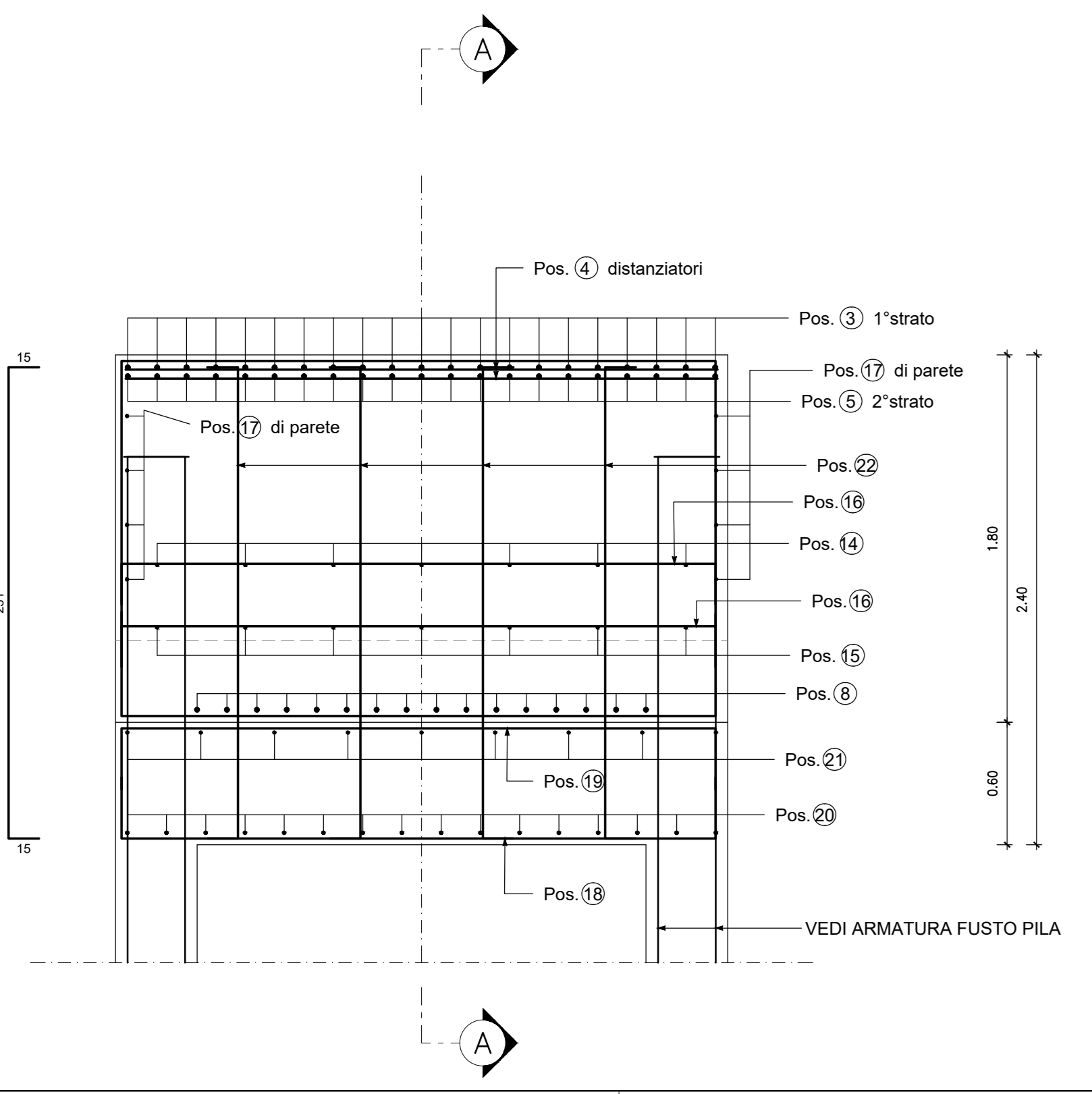
POS. CODICE	BAR. POS.	BAR. DIR.	N.	Ø [mm]	L [cm]	L TOT [m]	PESO [kg]	CODICE	A	B	C	D	E	F	G	H	I	J	ER	SCHEMA PIEGATURA	(misure al filo esterno)
Pos. 1			36	20	552.0	198.72	490.04	252		131	291										
Pos. 2			21	22	456.0	95.76	285.75	151		100	356										
Pos. 3			21	22	900.0	189.00	563.98	151		800	100										
Pos. 4			1	22	290.0	2.90	8.65	000		290											
Pos. 5			21	22	456.0	95.76	285.75	111		356	100										
Pos. 6			21	22	900.0	189.00	563.98	111		100	800										
Pos. 7			36	20	392.0	141.12	348.00	212		51	291	50									
Pos. 8			16	22	779.7	124.75	372.27	353		418.4	165.2	131.1	65								
Pos. 9			16	22	779.7	124.75	372.27	353		65	131.1	165.2	418.4								
Pos. 10			4	18	384.8	14.59	29.15	251		160	182.8	22									
Pos. 11			4	18	320.5	12.82	25.62	251		100	199.5	21									
Pos. 12			1	18	364.8	3.65	7.29	251		160	182.8	22									
Pos. 13			1	18	320.4	3.20	6.40	251		100	199.4	21									
Pos. 14			7	14	1084.0	75.88	91.66	212		30	1024	30									
Pos. 15			7	14	929.9	65.10	78.64	252		31	867.9	31									
Pos. 16			96	14	331.0	317.76	383.85	252		20	291	20									
Pos. 17			8	14	1084.0	86.72	104.76	212		30	1024	30									
Pos. 18			36	20	351.0	126.36	311.60	212		30	291	30									
Pos. 19			19	14	351.0	66.69	80.56	252		30	291	30									
Pos. 20			16	16	751.0	120.16	189.61	212		30	691	30									
Pos. 21			9	14	751.0	67.59	81.65	252		30	691	30									
Pos. 22			72	14	261.0	187.92	227.01	252		15	231	15									
Pos. 23			18	20	655.2-735.2	125.14	308.00	999		2734.0-1748.1	217	35									
Pos. 24			96	16	231.0	221.76	349.94	252		30	171	30									
Pos. 25			18	20	491.0	88.38	217.95	252		100	291	100									
Pos. 26			8	14	451.0	36.08	43.58	212		80	291	80									
Pos. 27			11	14	356.0	39.16	47.31	252		171	14	171									
Pos. 28			12	14	356.0	42.72	51.61	212		171	14	171									
Pos. 29			4	14	389.0	15.56	18.80	252		89	211	89									
Pos. 30			12	12	231.0	27.72	24.62	252		10	211	10									
Pos. 31			11	12	44.0	4.84	4.30	252		15	14	15									
Pos. 32			11	12	44.0	4.84	4.30	212		15	14	15									
Pos. 33			20	22	390.6	78.12	233.11	252		151	89.6	150									
Pos. 34			6	22	340.0	20.40	60.87	252		150	40	150									
Pos. 35			2	22	400.0	8.00	23.87	595		94	94	12									
Pos. 36			4	12	120.0	4.80	4.26	212		15	90	15									
Pos. 37			42	24	260.0	109.20	387.77	252		30	200	30									
Pos. 38			42	24	260.0	109.20	387.77	252		30	200	30									
Pos. 39			4	12	120.0	4.80	4.26	212		15	90	15									
<b>PESO TOTALE:</b>								<b>7081.40</b>													

N.B. L'ALTEZZA DEI BAGGIOLI POTRA' SUBIRE VARIAZIONI A SEGUITO DELL'ACQUISTO DEGLI APPARECCHI DI APPOGGIO

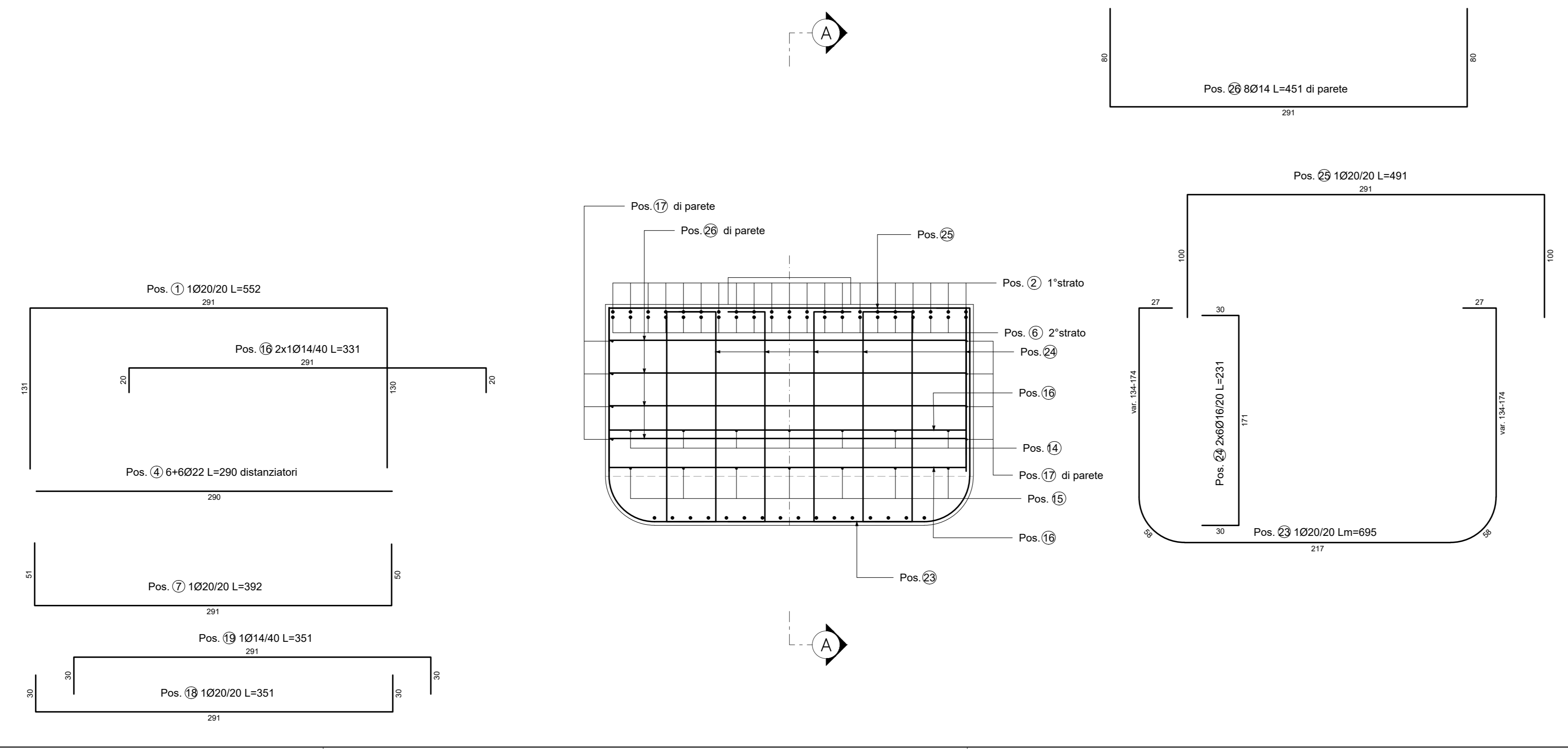
**SEZIONE D-D**  
Scala 1:25



**SEZIONE B-B**  
Scala 1:25



**SEZIONE C-C**  
Scala 1:25



**QUADRILATERO**  
Marche Umbria S.p.A.

**ASSE VIARIO MARCHE-UMBRIA**  
**E QUADRILATERO DI PENETRAZIONE INTERNA**  
**MAXI LOTTO 2**

LAVORI DI COMPLETAMENTO DELLA DIRETTRICE PERUGIA ANCONA:  
SS. 318 DI "VALFABRICA", TRATTO PIANELLO-VALFABRICA  
SS. 76 "VAL DESINO", TRATTO FOSSATO VICO - CANCELLE ALBACINA - SERRA SAN QUIRICO  
"PEDEMONTANA DELLE MARCHE", TRATTO FABRIANO-MUCCIA-SFERCIA

**PROGETTO ESECUTIVO**

**CONTRAENTE GENERALE:** DIRPA 2 S.C.A.R.L.  
**Il responsabile del Contraente Generale:** Ing. Federico Montanari  
**Il responsabile Integratori delle Proiezioni Specialistiche:** Ing. Salvatore Lieto

**PROGETTAZIONE:** Associazione Temporanea di Imprese  
Mantovani: PROGIM... Lombardi SA, Lombardi-Reico, SGAI s.r.l., E. Farfani & C.

**RESPONSABILE DELLA PROGETTAZIONE:** PER C.A.T. Prof. Ing. Antonio Grimaldi  
**GEOLOGO:** Dott. Geol. Fabrizio Pontoni  
**COORDINATORE DELLA SICUREZZA IN FASE DI PROGETTAZIONE:** Ing. Michele Curiale

**IL RESPONSABILE DEL PROCEDIMENTO:** Ing. Igitio Faroni

**2.1.3 - PEDEMONTANA DELLE MARCHE**  
3° stralcio funzionale: Castelraimondo nord - Castelraimondo sud  
4° stralcio funzionale: Castelraimondo sud - innesto S.S.77 a Mucia  
**OPERE D'ARTE MAGGIORI: VIADOTTI E PONTI**  
**VIADOTTO S. ANNA**  
*Armatura Pavimenti*

**SCALA:** 1:25  
**DATA:** Settembre 2020

Codice Unico di Progetto (CUP): F12C03000050021

Codice elaborato: [Tabella con numeri e lettere]

REV.	DATA	DESCRIZIONE	Redatto	Controllato	Approvato
A	Marzo 2020	Emissione FE	PROGIM	Q. Silvestri	S. Lieto
B	Settembre 2020	Emissione a seguito istruttoria ANAS	PROGIM	Q. Silvestri	S. Lieto
C					