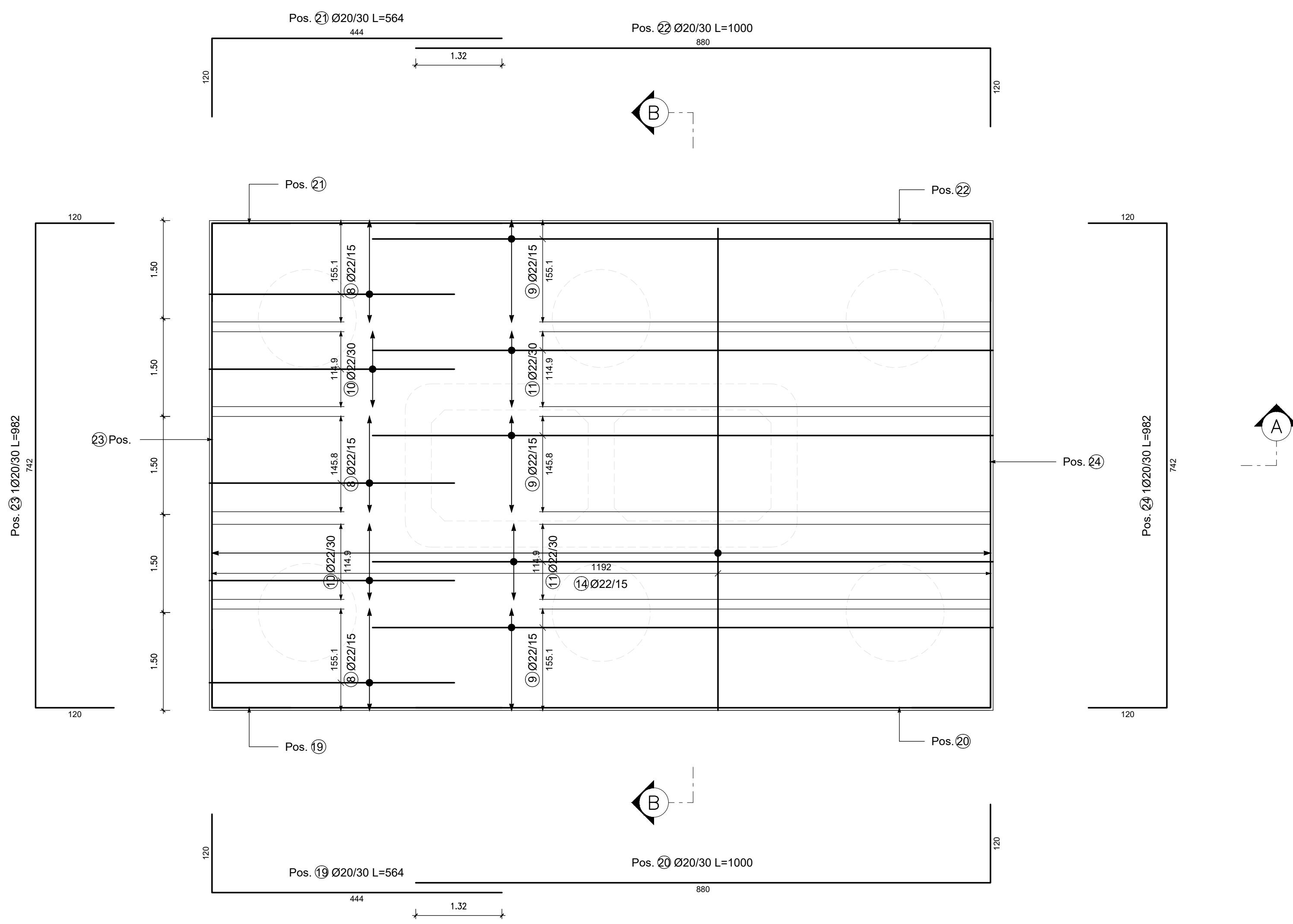


POS. CODICE	BAR.	BAR. DIR.	N.	Ø [mm]	L [cm]	L TOT [m]	PESO [Kg]	CODICE	A	B	C	D	E	ER	SCHEMA PIEGATURA (misure al filo esterno)	
																F
Pos. 1			81	26	838.0	678.78	2829.16	212	50	738.8	50					
Pos. 2			80	26	832.8	666.24	2776.89	212	50	732.8	50					
Pos. 3			52	22	356.8	185.54	553.64	252	60	236.8	60					
Pos. 4			51	26	448.0	228.48	952.30	111	50	398						
Pos. 5			51	26	1000.0	510.00	2125.68	111	950	50						
Pos. 6			51	26	1000.0	510.00	2125.68	111	50	950						
Pos. 7			51	26	442.8	225.83	941.25	111	392.8	50						
Pos. 8			35	22	425.0	148.75	443.87	151	50	375						
Pos. 9			35	22	1000.0	350.00	1044.40	151	950	50						
Pos. 10			10	22	425.0	42.50	126.82	151	50	375						
Pos. 11			10	22	1000.0	100.00	298.40	151	950	50						
Pos. 12			13	20	425.0	55.25	136.25	151	50	375						
Pos. 13			14	20	1000.0	140.00	345.24	151	950	50						
Pos. 14			81	22	838.0	678.78	2025.48	252	50	738.8	50					
Pos. 15			21	20	838.0	175.98	433.97	252	50	738.8	50					
Pos. 16			104	20	438.0	455.52	1123.31	cavalotto	50	120	98	120	50			
Pos. 17			104	20	658.0	684.32	1687.53	cavalotto	50	230	98	230	50			
Pos. 18			82	22	356.8	292.58	873.05	252	60	236.8	60					
Pos. 19			7	20	564.0	39.48	97.36	111	120	444						
Pos. 20			8	20	1000.0	80.00	197.28	111	880	120						
Pos. 21			7	20	564.0	39.48	97.36	151	120	444						
Pos. 22			8	20	1000.0	80.00	197.28	151	880	120						
Pos. 23			8	20	982.0	78.56	193.73	212	120	742	120					
Pos. 24			8	20	982.0	78.56	193.73	252	120	742	120					
PESO TOTALE:								21819.66								

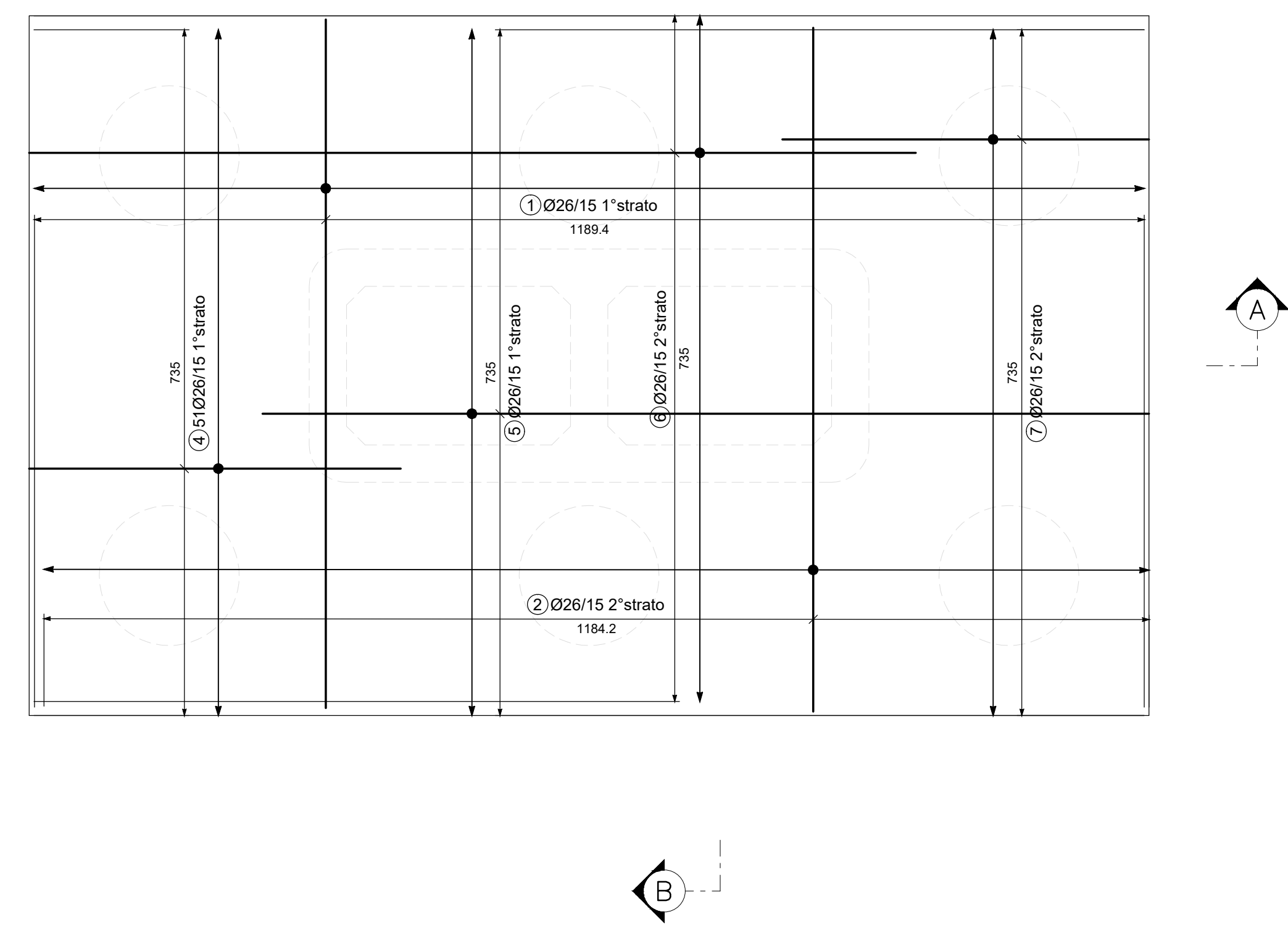
PIANTA ARMATURA SUPERIORE

Scala 1:50



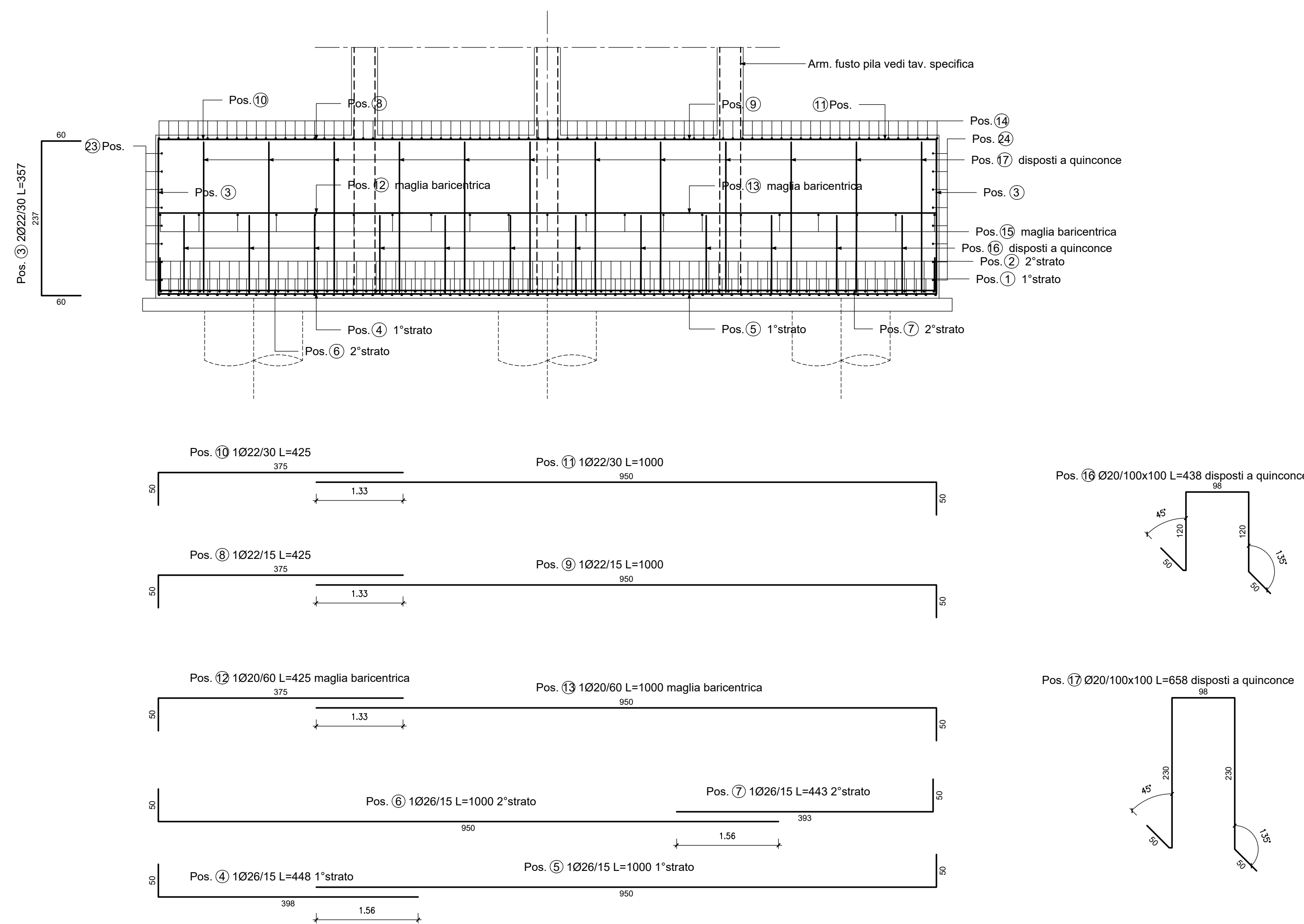
PIANTA ARMATURA INFERIORE

Scala 1:50



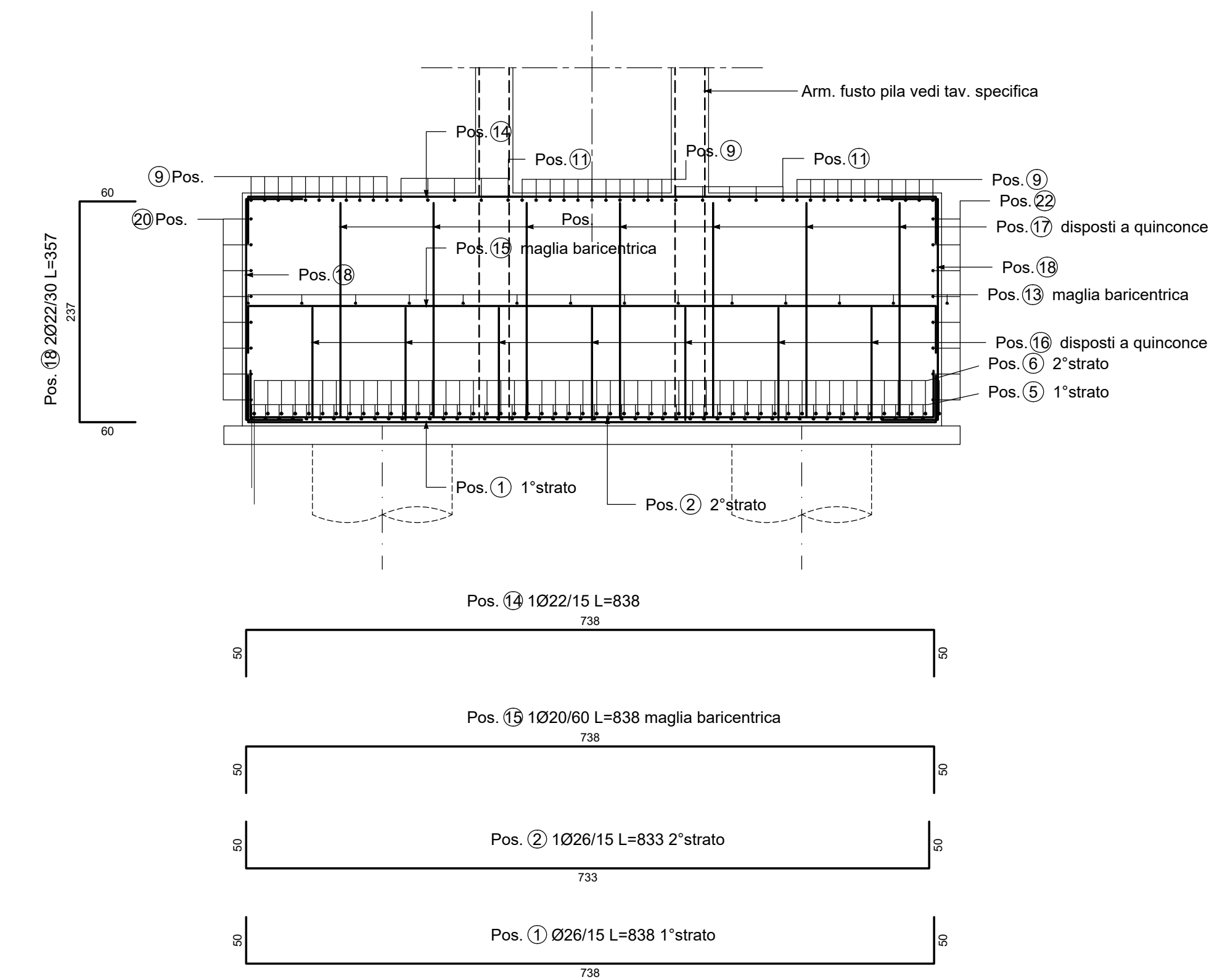
SEZIONE A-A

Scala 1:50



SEZIONE B-B

Scala 1:50



**ASSE VIARIO MARCHE-UMBRIA
E QUADRILATERO DI PENETRAZIONE INTERNA
MAXI LOTTO 2**

LAVORI DI COMPLETAMENTO DELLA DIRETTRICE PERUGIA ANCONA:
SS. 318 DI "VALFABBRICA", TRATTO PIANELLO-VALFABBRICA
SS. 76 "VAL DESINO", TRATTI FOSSATO VICO - CANCELLI ALBACINA - SERRA SAN QUIRICO
"PEDEMONTANA DELLE MARCHE", TRATTO FABRIANO-MUCIA-SFERCIA.

PROGETTO ESECUTIVO

CONTRAENTE GENERALE: **Il responsabile del Contratto Generale:** Ing. Federico Montanari **Il responsabile Integratori delle Previsioni Specialistiche:** Ing. Salvatore Liato

PROGETTAZIONE: Associazione Temporanea di Imprese
Mandatario:
Mandatari:

RESPONSABILE DELLA PROGETTAZIONE: PER C.A.T. Prof. Ing. Antonio Grimaldi
GEOLOGO: Dott. Geol. Fabrizio Pontoni
COORDINATORE DELLA SICUREZZA IN FASE DI PROGETTAZIONE: Ing. Michele Ciriiale

IL RESPONSABILE DEL PROCEDIMENTO: Ing. Iginio Farotti

**2.1.3 - PEDEMONTANA DELLE MARCHE
3° stralzo funzionale: Castelraimondo nord - Castelraimondo sud
4° stralzo funzionale: Castelraimondo sud - innesto S.S.77 a Mucia
OPERE D'ARTE MAGGIORI: VIADOTTI E PONTI
VIADOTTO S. ANNA
Armatura Fondazioni**

SCALA: 1:50
DATA: Settembre 2020

Nome File: C:\PROG\213\PEDEMONTANA

REV.	DATA	DESCRIZIONE	Redatto	Controllato	Approvato
A	Marzo 2020	Emissione PE	PROGIN	Q. Sibentzi	S. Liato
B	Settembre 2020	Emissione a seguito istruzione ANAS	PROGIN	Q. Sibentzi	S. Liato
C					