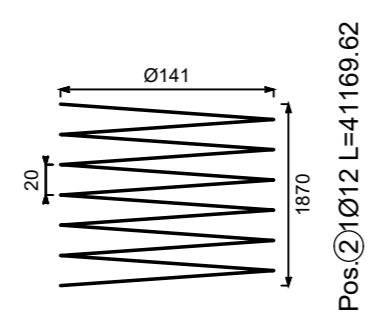
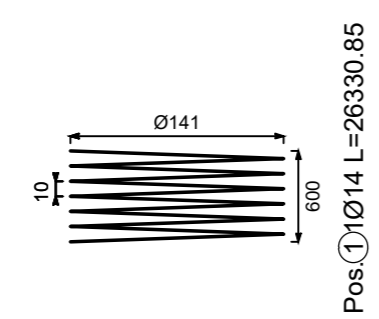
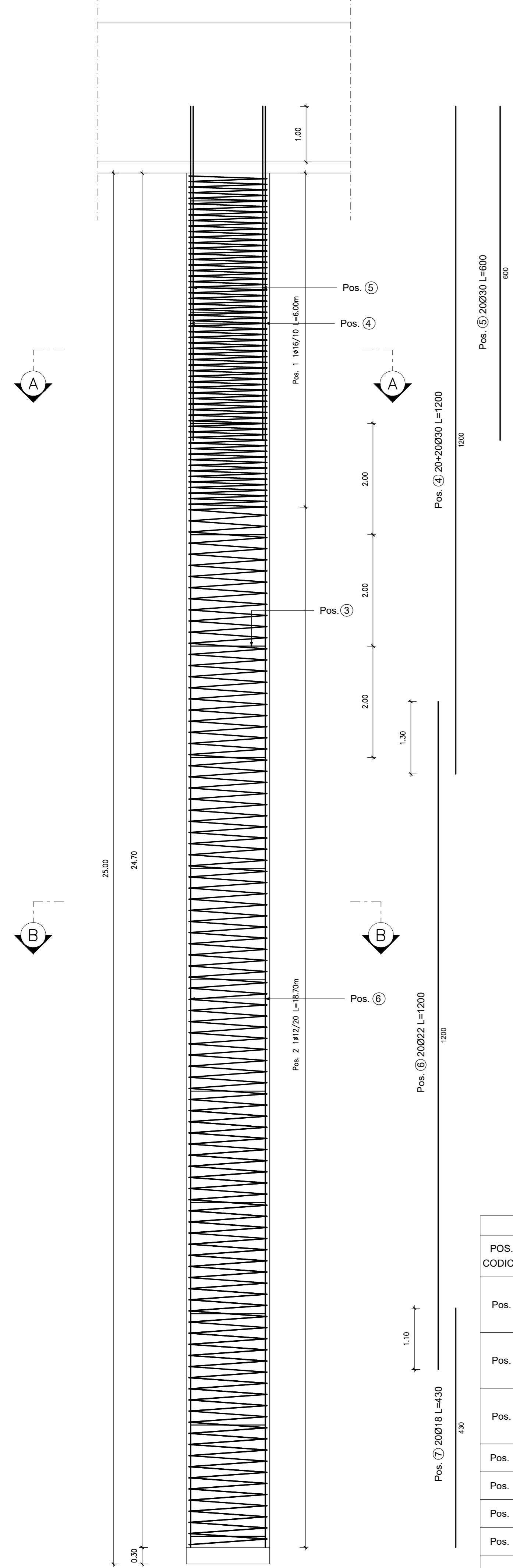


S1-S2 ARMATURA PALO Ø1500 L=25.00m

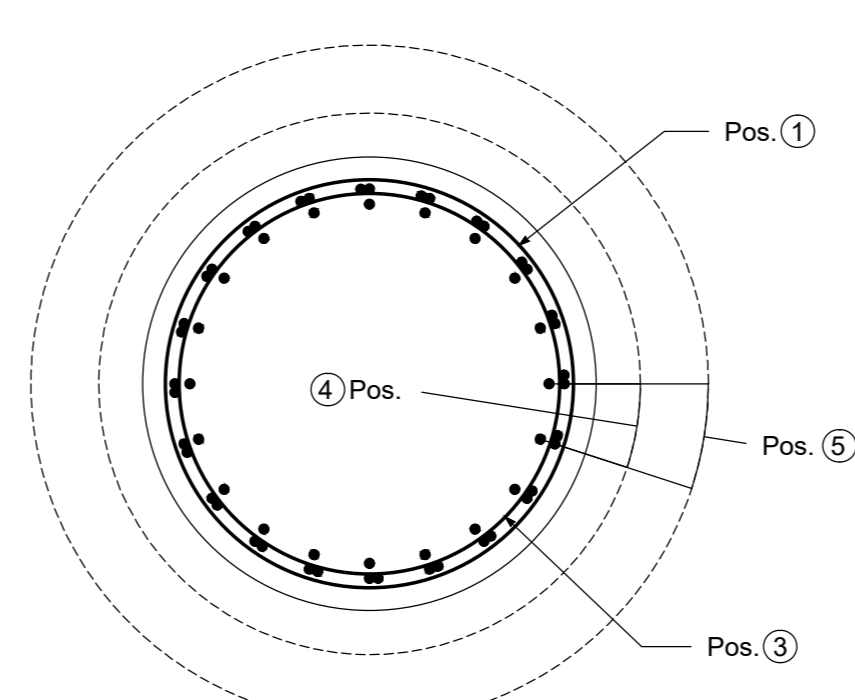
Scale 1:50



POS. CODICE POS.	BAR DIR.	N.	Ø [mm]	L [cm]	L.TOT [m]	PESO [kg]	CODICE	A	B	C	D	E/R	SCHEMA PIEGATURA (misure al filo esterno)
Pos. 1		1	14	26330.9	263.31	318.08	777	141	10	60			
Pos. 2		1	12	41189.6	411.70	365.59	777	141	20	94			
Pos. 3		13	20	407.8	53.01	130.73	677B	131.8					
Pos. 4		1	30	1200.0	12.00	66.59	000	1200					
Pos. 5		1	30	600.0	6.00	33.29	000	600					
Pos. 6		1	22	1200.0	12.00	35.81	000	1200					
Pos. 7		1	18	430.0	4.30	8.59	000	430					
PESO TOTALE:						958.68							

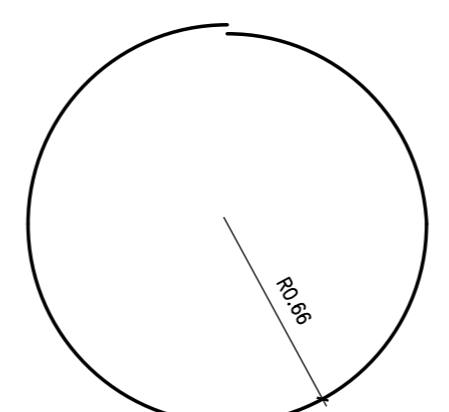
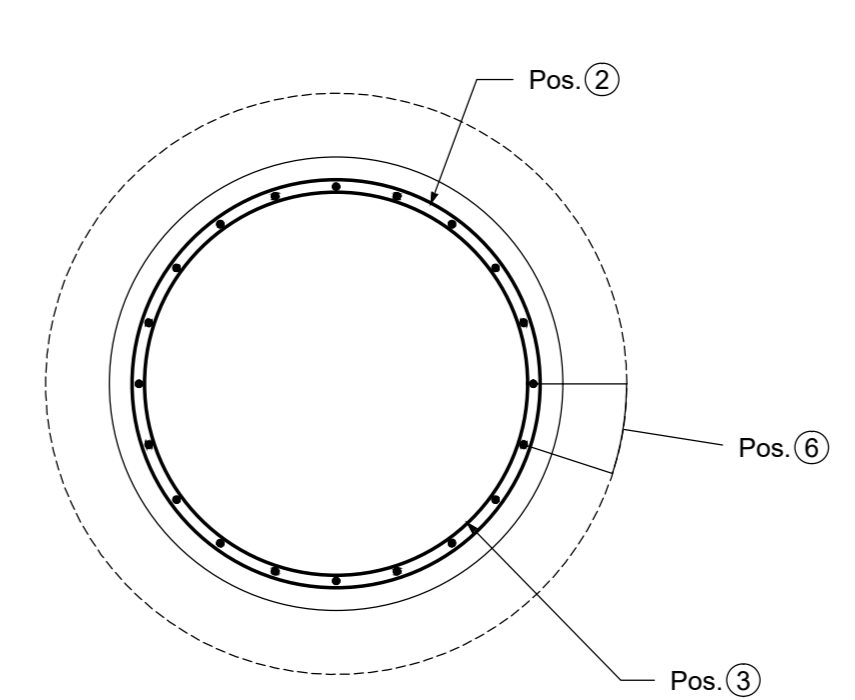
SEZIONE A-A

Scale 1:25



SEZIONE B-B

Scale 1:25



Pos. ③ 1020/200 L=407.78



**ASSE VIARIO MARCHE-UMBRIA
E QUADRILATERO DI PENETRAZIONE INTERNA
MAXI LOTTO 2**

LAVORI DI COMPLETAMENTO DELLA DIRETTRICE PERUGIA ANCONA:
SS. 318 DI "VALFABRICA", TRATTO PIANELLO - VALFABRICA
SS. 76 "VAL DESINO", TRATTO FOSSATO VICO - CANCELLI E ALBACINA - SIERRA SAN QUIRICO
"PEDEMONTANA DELLE MARCHE", TRATTO FABRIANO-MUCCIA-SFERCIA.

PROGETTO ESECUTIVO

CONTRAENTE GENERALE: 	Il responsabile del Contraente Generale: Ing. Federico Montanari	Il responsabile Integratori delle Prestazioni Specialistiche: Ing. Salvatore Lieto
---------------------------------	--	--

PROGETTAZIONE: Associazione Temporanea di Imprese Mantovani: Mantovani:	Il responsabile della Progettazione: Ing. E. Farotti & C. (INGEGNERI - INGEGNERIA S.R.L.)
--	---

RESPONSABILE DELLA PROGETTAZIONE PER C.A.T.I. Prof. Ing. Antonio Grimaldi GEOLOGO Dott. Geol. Fabrizio Pontoni COORDINATORE DELLA SICUREZZA IN FASE DI PROGETTAZIONE Ing. Michele Curiale	
---	--

IL RESPONSABILE DEL PROCEDIMENTO
Ing. Iginio Farotti

2.1.3 - PEDEMONTANA DELLE MARCHE 3° stralcio funzionale: Castelraimondo nord - Castelraimondo sud 4° stralcio funzionale: Castelraimondo sud - innesto S.S.77 a Muccia OPERE D'ARTE MAGGIORI: VIADOTTI E PONTI VIADOTTO S. ANNA Armatura Pali Spalle	SCALE: 1:50-1:25 DATA: Settembre 2020
--	--

Codice Unico di Progetto (CUP): F12C0300050021
Codice elaborato: L070703 2123 E I2 V15701 A M 016 B

REV.	DATA	DESCRIZIONE	Redatto	Controllato	Approvato
A	Marzo 2020	Emissione PE	PROGIN	Q. Silvestri	S. Lieto
B	Settembre 2020	Emissione a seguito istruzione ANAS	PROGIN	Q. Silvestri	S. Lieto
C					