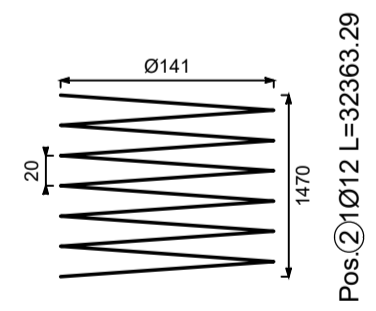
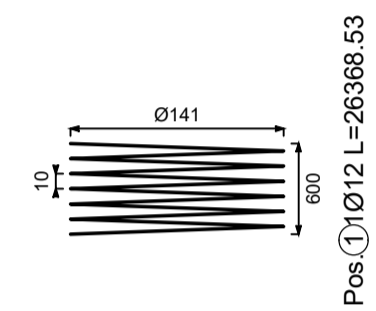
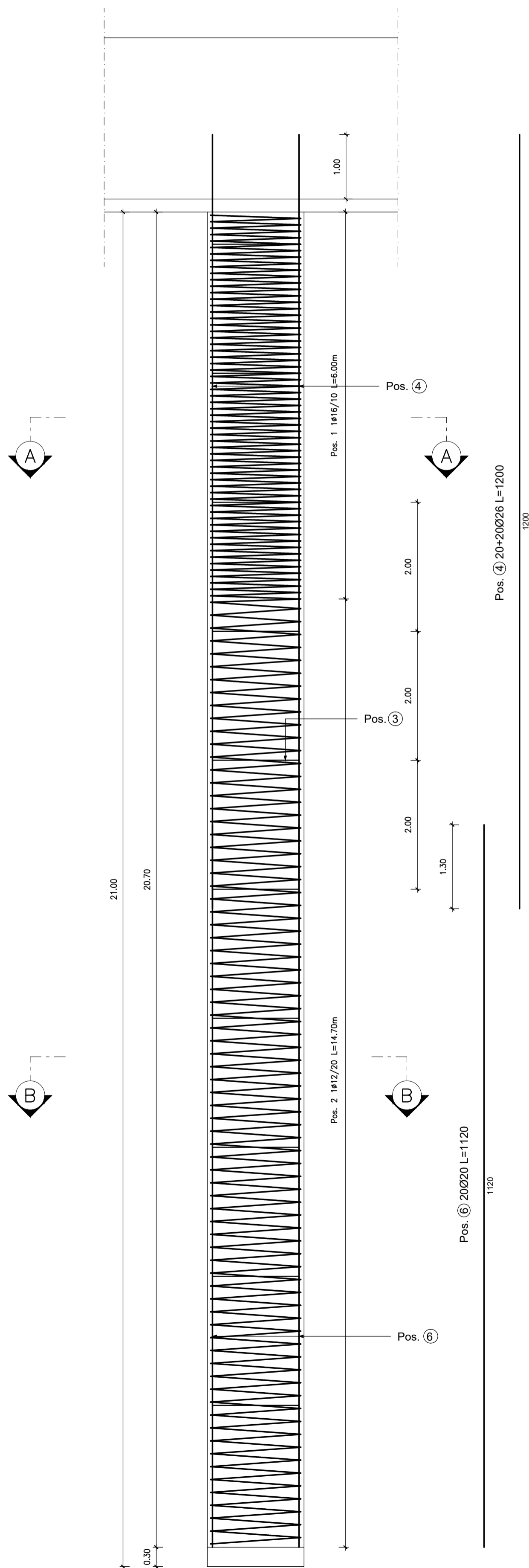


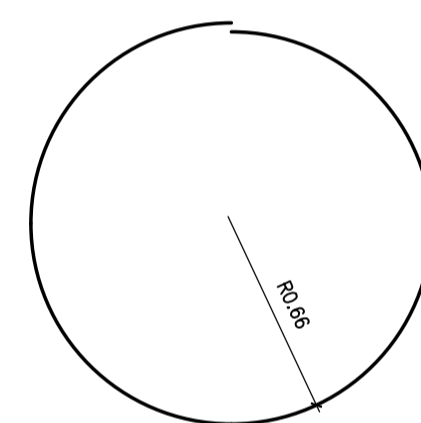
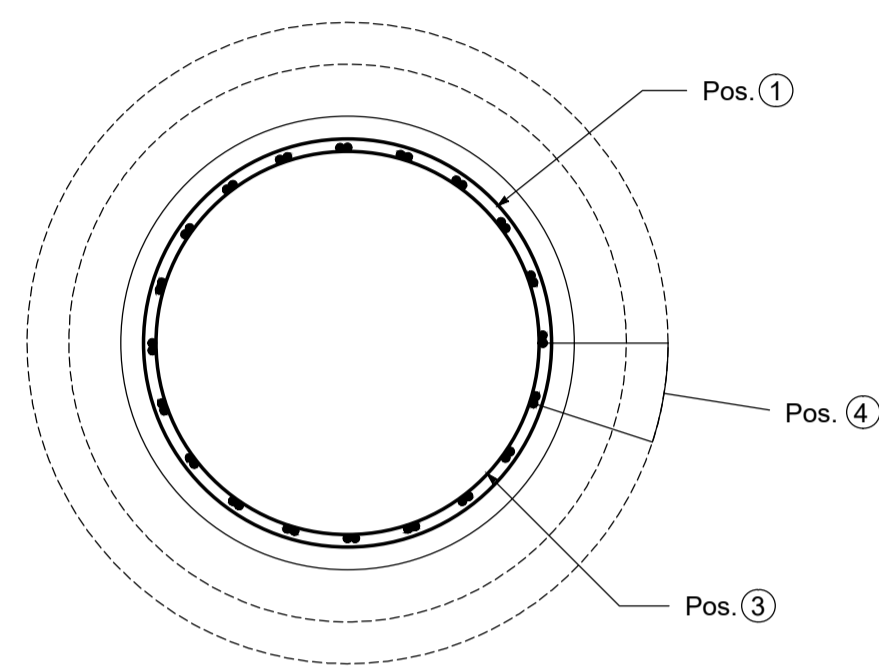
PILE ARMATURA PALO Ø1500 L=21.00m

Scala 1:50



SEZIONE A-A

Scala 1:25



Pos. 3 1Ø20/200 L=410.29

POS. CODICE	BAR DIR.	BAR N.	Ø [mm]	L [cm]	L. TOT [m]	PESO [kg]	CODICE	A	B	C	D	E/R	SCHEMA PIEGATURA (misure al filo esterno)
								F	G	H	I	J	
Pos. 1		1	12	26368.5	263.69	234.15	777	141	10	60			
Pos. 2		1	12	32363.3	323.63	287.39	777	141	20	74			
Pos. 3		11	20	410.3	45.13	111.30	677B	132.6					
Pos. 4		1	26	1200.0	12.00	50.02	000	1200					
Pos. 6		1	20	1120.0	11.20	27.62	000	1120					
<b>PESO TOTALE:</b>						<b>710.48</b>							



**ASSE VIARIO MARCHE-UMBRIA  
E QUADRILATERO DI PENETRAZIONE INTERNA  
MAXI LOTTO 2**

LAVORI DI COMPLETAMENTO DELLA DIRETTRICE PERUGIA ANCONA:  
SS. 318 DI "VALFABBRICA", TRATTO PIANELLO - VALFABBRICA  
SS. 76 "VAL D'ESINO", TRATTI FOSSATO VICO - CANCELLI E ALBACINA - SERRA SAN QUIRICO  
"PEDEMONTANA DELLE MARCHE", TRATTO FABRIANO-MUCCIA-SFERCIA.

**PROGETTO ESECUTIVO**

<b>CONTRAENTE GENERALE:</b> 	<b>Il responsabile del Contraente Generale:</b> Ing. Federico Montanari	<b>Il responsabile Integrazioni delle Prestazioni Specialistiche:</b> Ing. Salvatore Lieto
---------------------------------	--	---

<b>PROGETTAZIONE:</b> Associazione Temporanea di Imprese Mandatari:  Mandanti:
---

RESPONSABILE DELLA PROGETTAZIONE PER L'ATL Prof. Ing. Antonio Grimaldi GEOLOGO Dott. Geol. Fabrizio Pontoni COORDINATORE DELLA SICUREZZA IN FASE DI PROGETTAZIONE Ing. Michele Curiale	
---	--

IL RESPONSABILE DEL PROCEDIMENTO Ing. Iginio Farotti
---

<b>2.1.3 - PEDEMONTANA DELLE MARCHE</b> 3° stralcio funzionale: Castelraimondo nord - Castelraimondo sud 4° stralcio funzionale: Castelraimondo sud - innesto S.S.77 a Muccia VIADOTTO S. ANNA VIADOTTO VALLONE Armatura Pali Pile	<b>SCALA:</b> 1:50-1:25 <b>DATA:</b> Settembre 2020
---	--

Codice Unico di Progetto (CUP) <b>F12C03000050021</b>
Codice elaborato: <b>L07032I3E I2V I570I ARM07B</b> Nome File: L07032I3E12V570IARM07B

REV.	DATA	DESCRIZIONE	Redatto	Controllato	Approvato
A	Marzo 2020	Emissione PE	PROGIN Q. Silvestri	S. Lieto	A. Grimaldi
B	Settembre 2020	Emissione a seguito istruttoria ANAS	PROGIN Q. Silvestri	S. Lieto	A. Grimaldi
C					