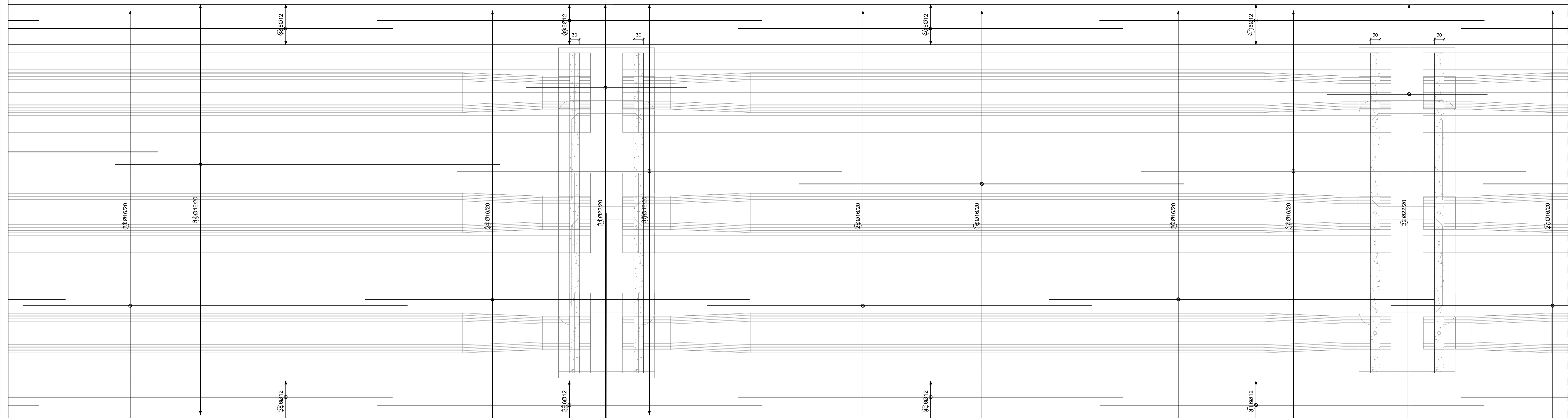
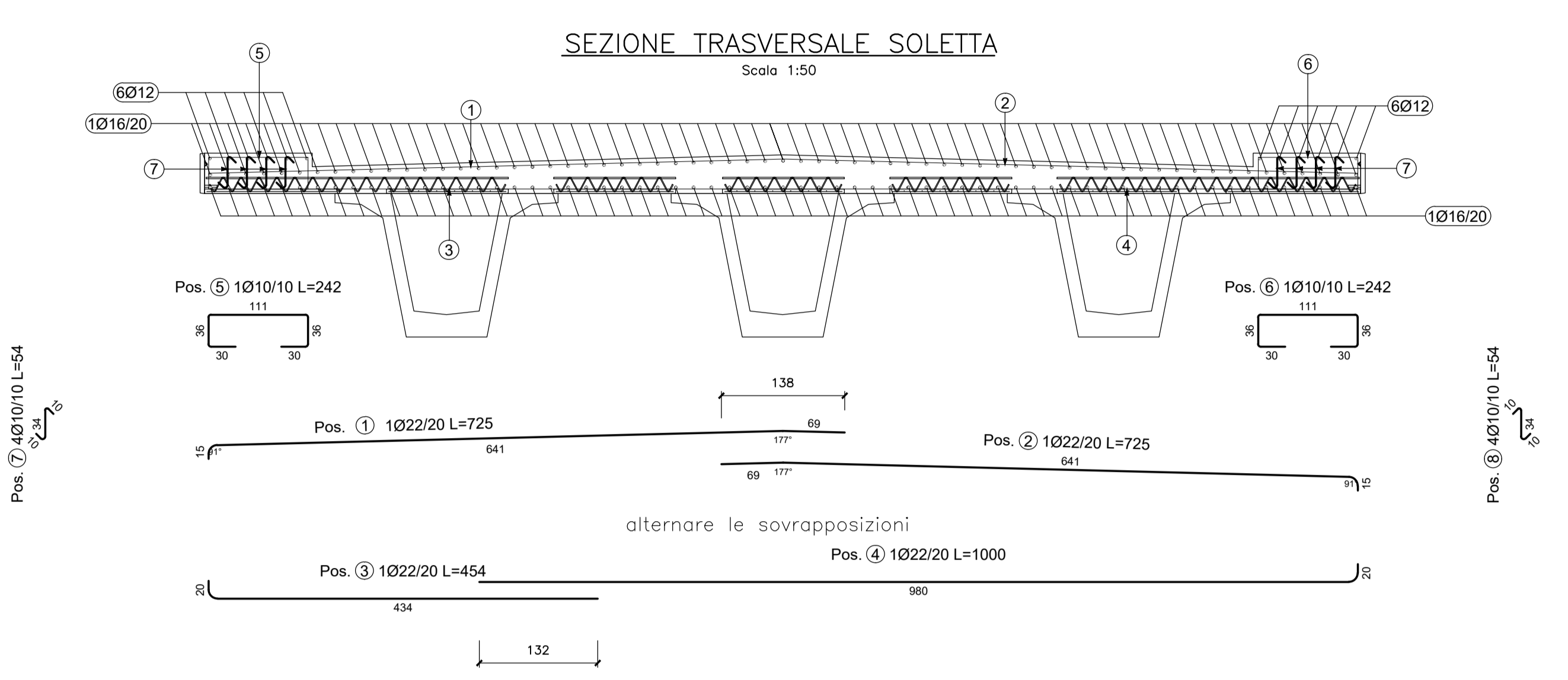
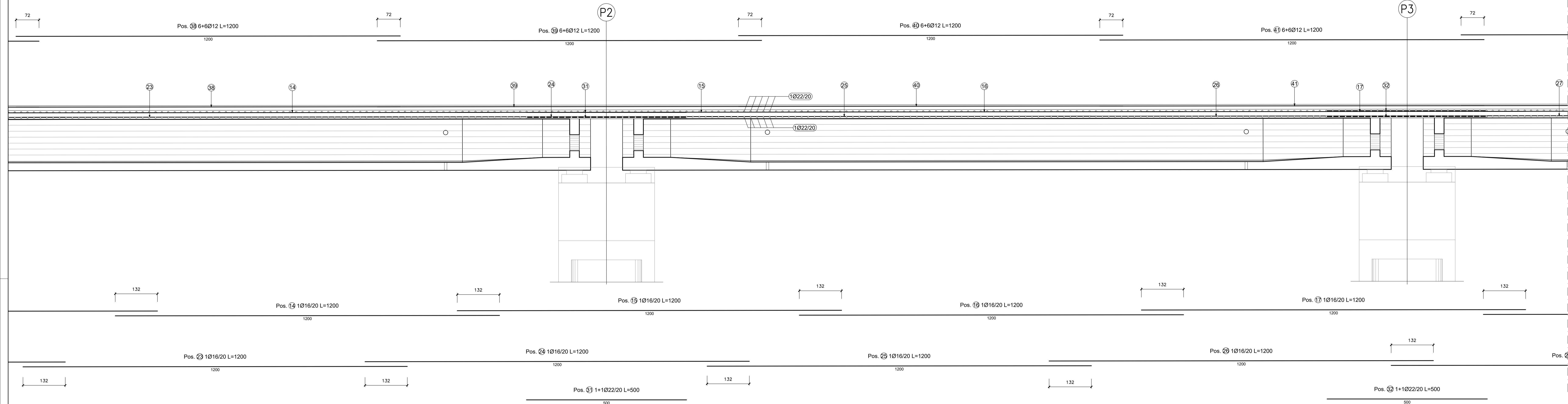


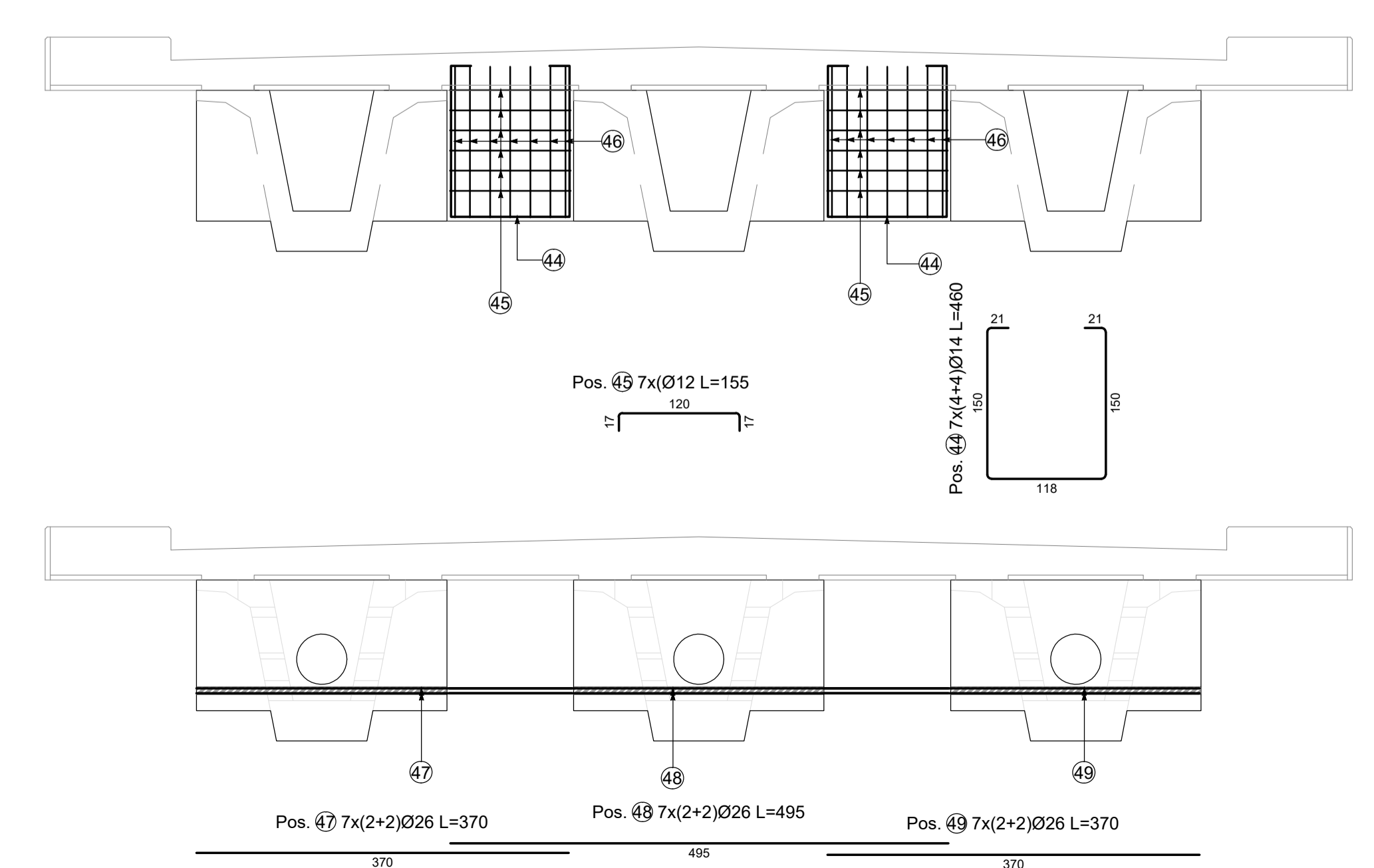
PIANTA SOLETTA  
Scala 1:50



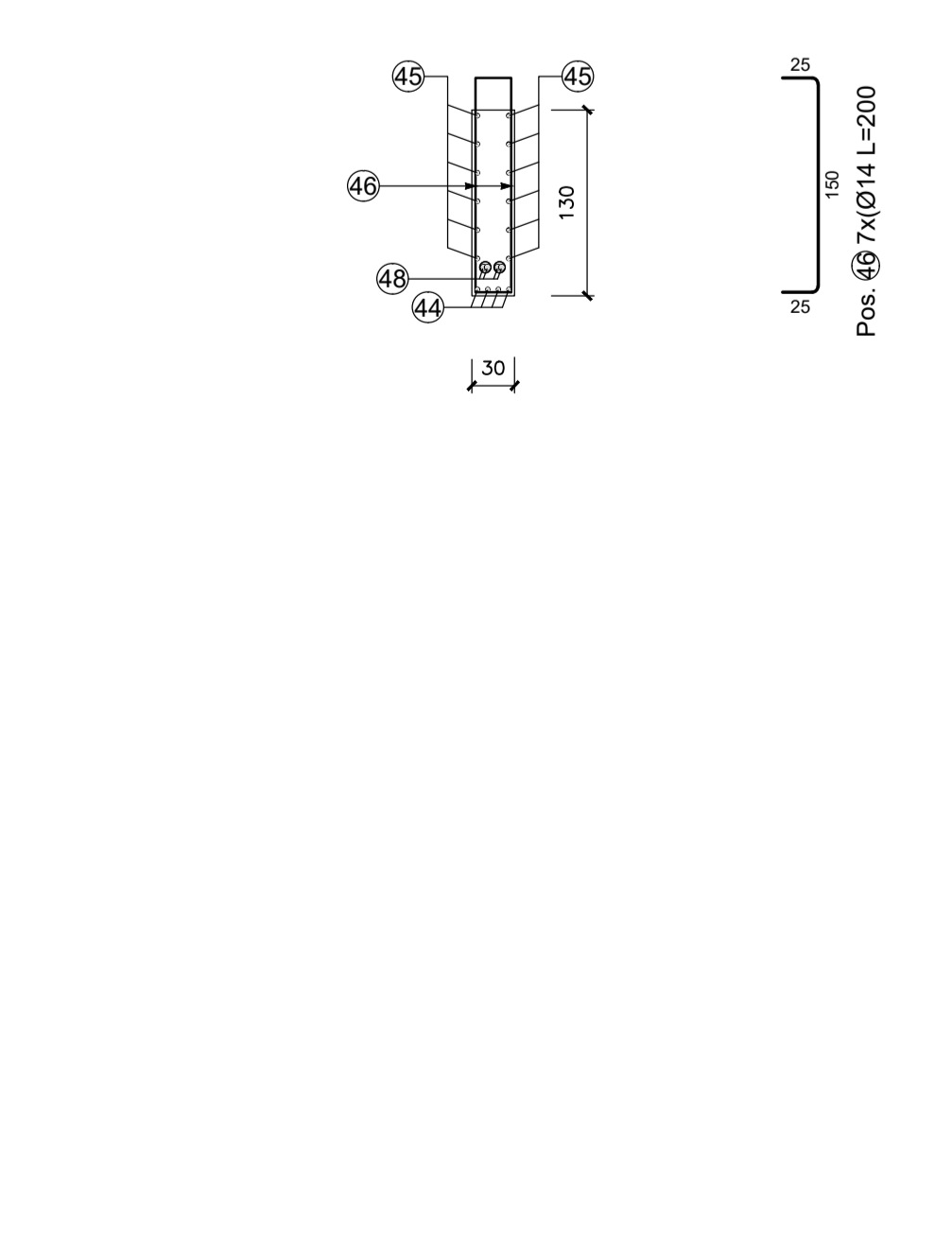
SEZIONE LONGITUDINALE SOLETTA  
Scala 1:50



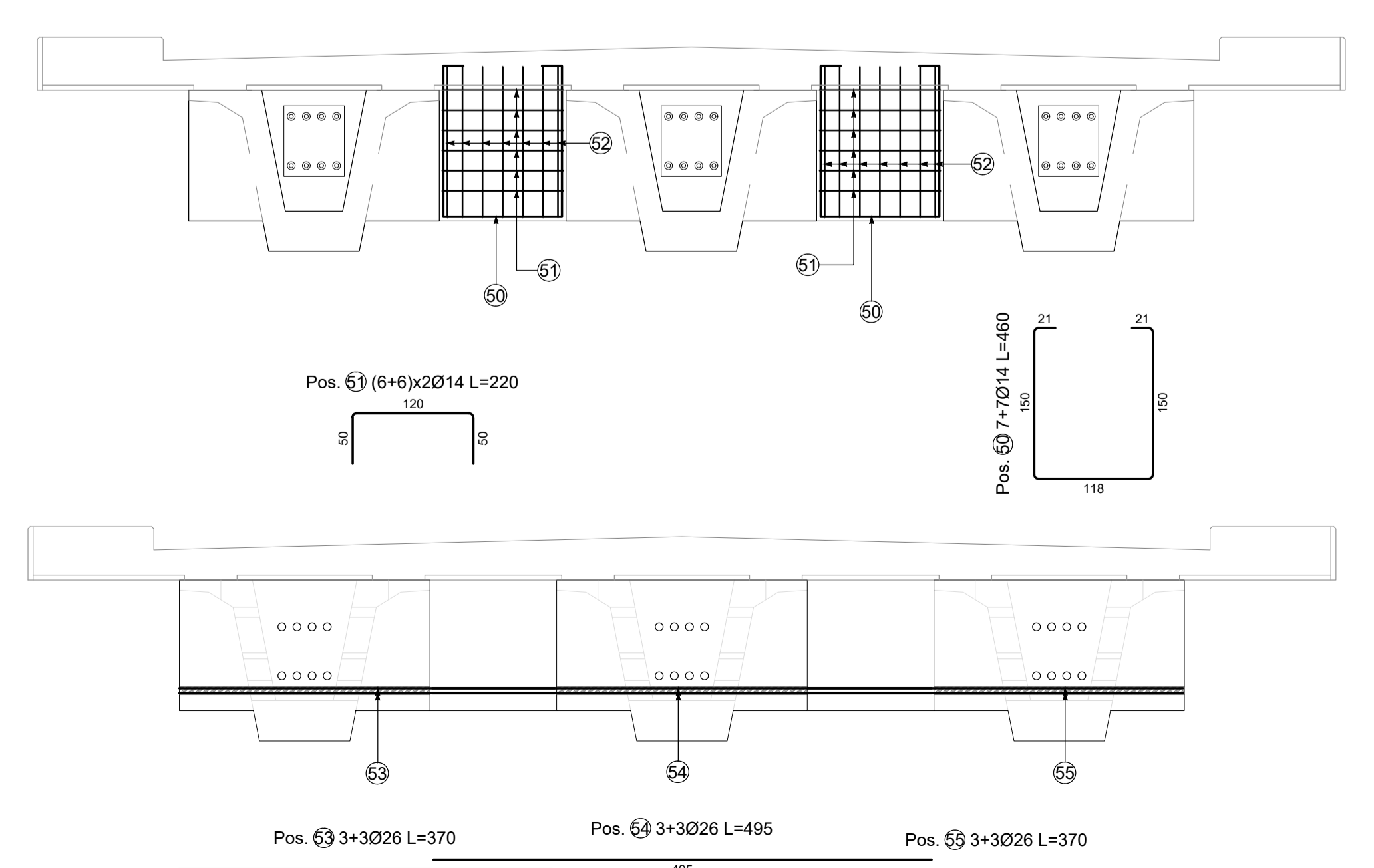
ARMATURA TRAVERSO 30cm  
Scala 1:50



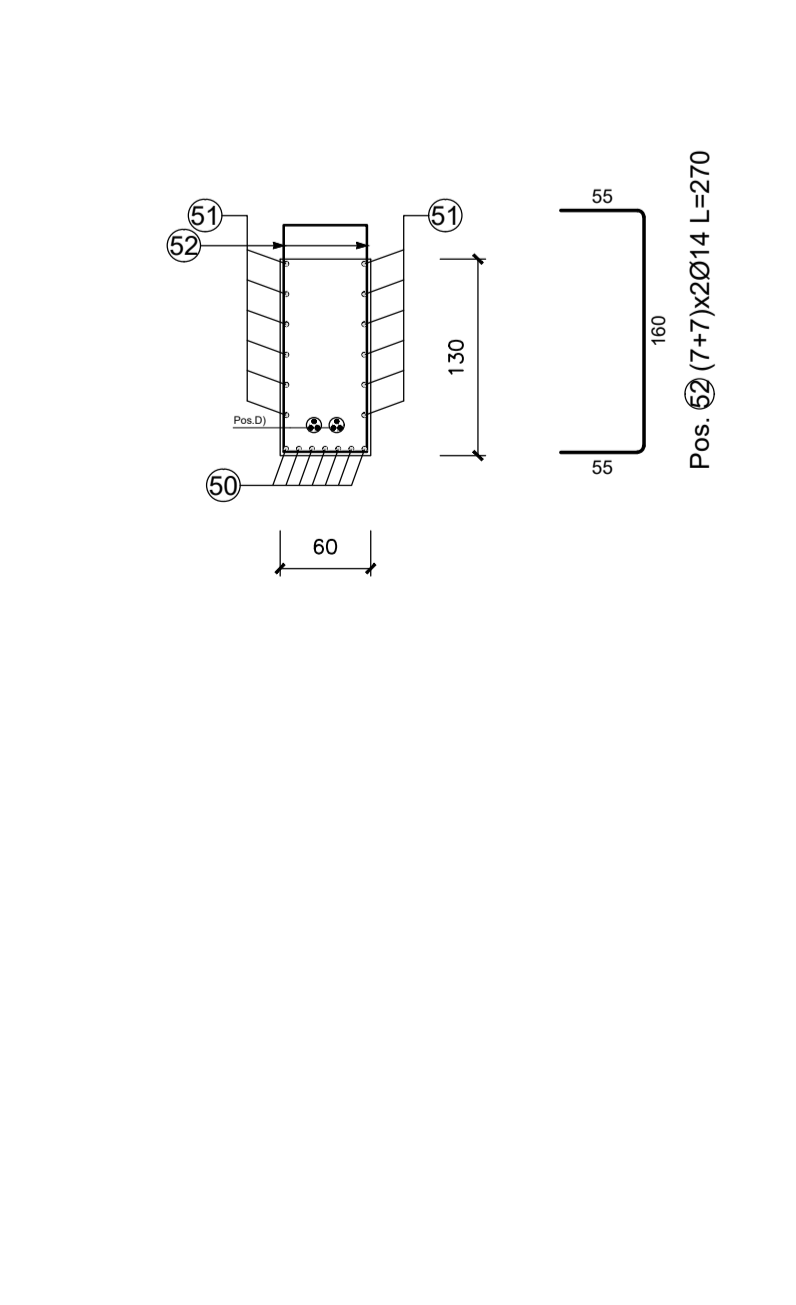
SEZIONE TRASVERSALE ARMATURA TRAVERSO 30cm  
Scala 1:50



ARMATURA TRAVERSO 60cm  
Scala 1:50



SEZIONE TRASVERSALE ARMATURA TRAVERSO 60cm  
Scala 1:50



**GUADRILATERO**  
Marche Umbria S.p.A.

**ASSE VIARIO MARCHE-UMBRIA E QUADRILATERO DI PENETRAZIONE INTERNA MAXI LOTTO 2**

LAVORI DI COMPLETAMENTO DELLA DIRETTRICE PERUGIA ANCONA: SS. 318 DI "VALFABBRICA", TRATTO PIANELLO-VALFABBRICA SS. 76 "VAL PESSINO", TRATTO FOSSATO VICO - CANCELLI E ALBACINA - SERRA SAN QUIRICO "PEDEMONTANA DELLE MARCHE", TRATTO FABRIANO-MUCCIA-SFERCIA.

**PROGETTO ESECUTIVO**

CONTRAENTE GENERALE: **DIRPA 2 S.C.G. r.l.** Il responsabile del Contratto Generale: Ing. Federico Montanari. Il responsabile Integratore delle Prestazioni Specialistiche: Ing. Salvatore Lacto.

PROGETTAZIONE: Associazione Temporanea di Imprese  
Mandatario: **PROGIN** INGEGNERI CONSULENTI. Mandatari: **LOMBARDI SA** INGEGNERIA S.R.L., **LOMBARDI-REICO** INGEGNERIA S.R.L., **SGAI s.r.l.** di E. Fortini & C. INGEGNERIA S.R.L.

RESPONSABILE DELLA PROGETTAZIONE: PER C.A.T. Prof. Ing. Antonio Grimaldi. RESPONSABILE DELLA SICUREZZA IN FASE DI PROGETTAZIONE: Ing. Michele Cusato.

REVISIONI DELLA PROGETTAZIONE:  
GEOLOGICO: Don. Geol. Fabrizio Pestoni  
GEOLOGICO: Fabrizio PONTONI  
GEOLOGICO: Giorgio Ripetella  
ALBO SEZIONE A.

IL RESPONSABILE DEL PROCEDIMENTO: Ing. Iginio Fantini.

**2.1.3 - PEDEMONTANA DELLE MARCHE**  
3° stralcio funzionale: Castelraimondo nord - Castelraimondo sud  
4° stralcio funzionale: Castelraimondo sud - innesto S.S.77 a Muccia  
OPERE D'ARTE MAGGIORI: VIADOTTI E PONTI  
VIADOTTO S. ANNA  
Armatura soletta impalcato - tav. 2 di 3

SCALA: 1:50  
DATA: Settembre 2020

Codice Unico di Progetto (CUP): **F12C0300050021**

Codice elaborato: **L070321213E12V171202ARIM02A**

REV.	DATA	DESCRIZIONE	Redatto	Controllato	Approvato
A	Settembre 2020	Emissione a seguito istruttoria ANAS	PROGIN	Q. Silvani	S. Lacto
B					A. Grimaldi
C					