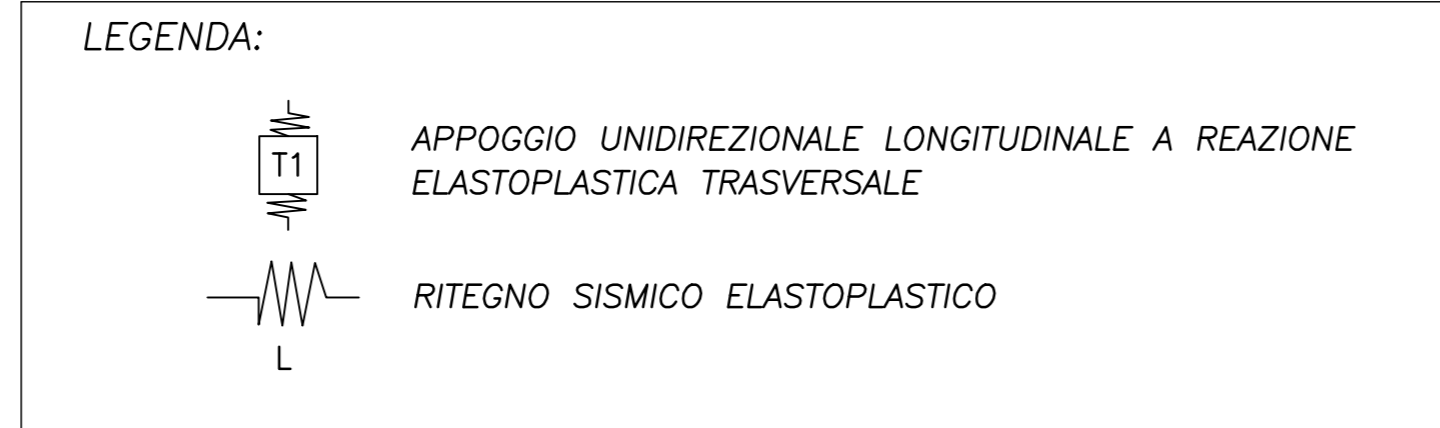
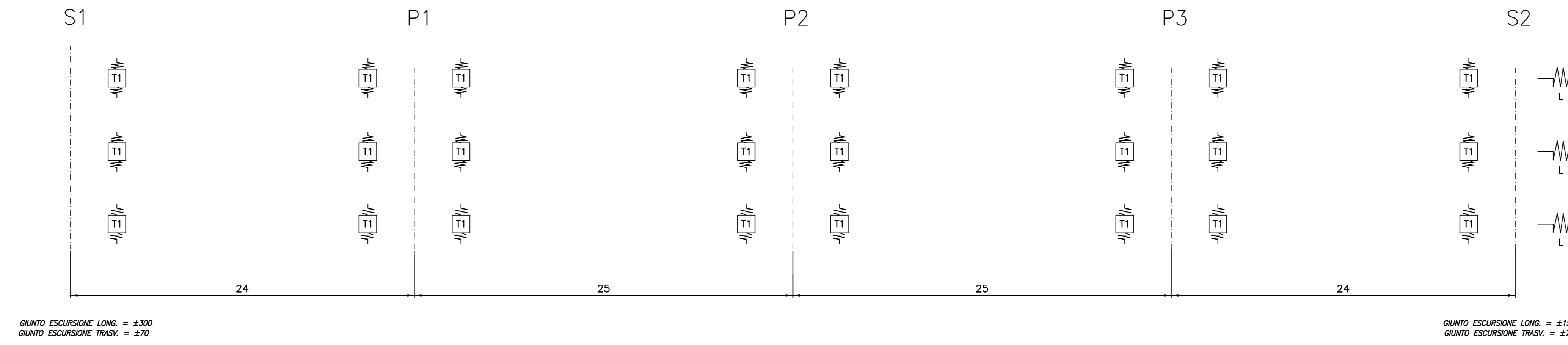


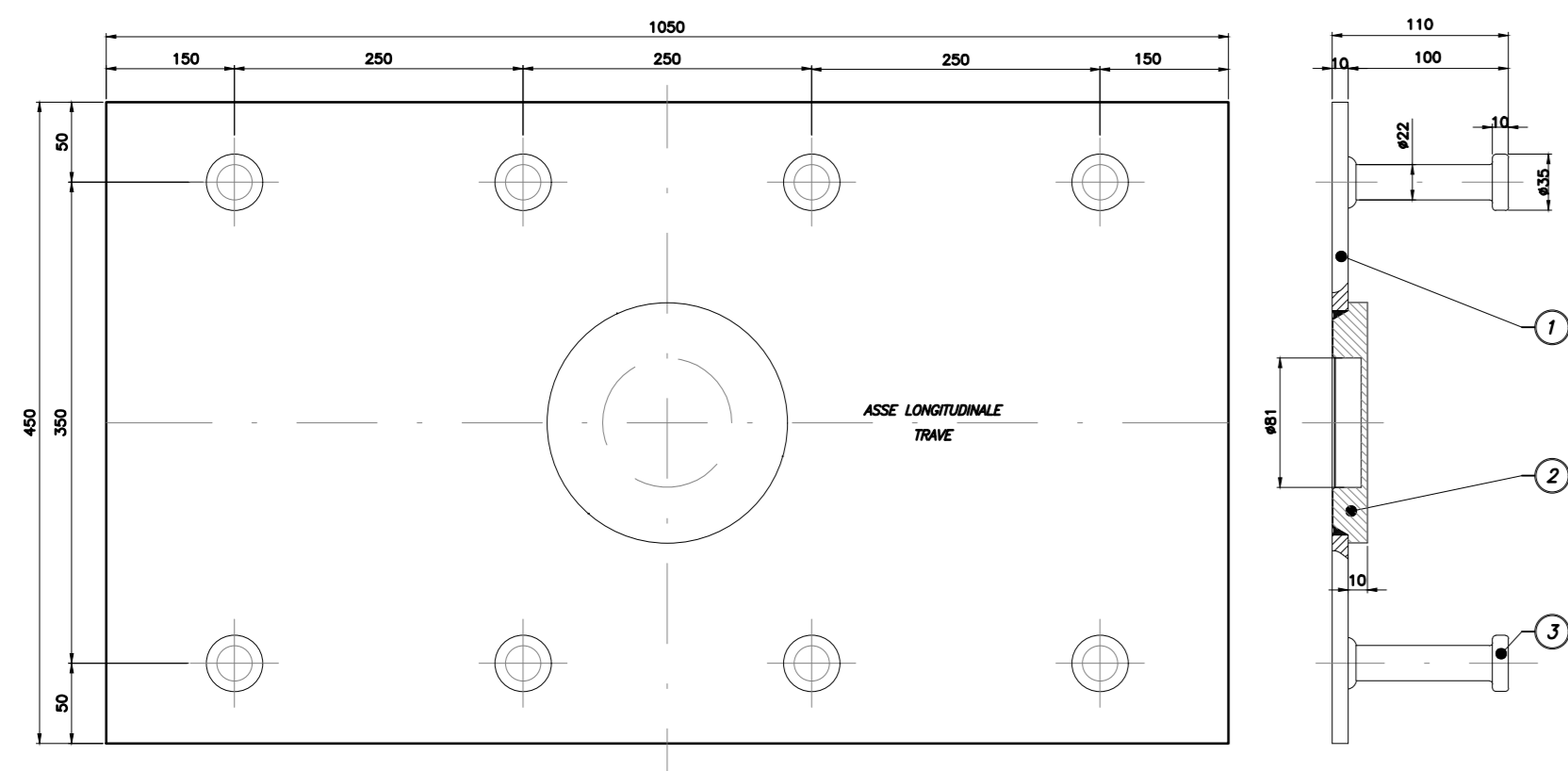
SCHEMA DI VINCOLO



CARATTERISTICHE TECNICHE APPOGGI-ISOLATORI LONGITUDINALI E TRASVERSALI										
SOTTOSTRUTTURE	SIGLA	CARICHI [kN]	ESCURS. [mm]		F1 [kN]	F2 [kN]	d1 [mm]		d2 [mm]	
			LONG.	TRASV.			LONG.	TRASV.	LONG.	TRASV.
S1	L	-	-	-	570	660	-	±15	-	±135
S1-P1-P2-P3-S2	T1	3000	±150/300	±70	160	190	-	±6	-	±60

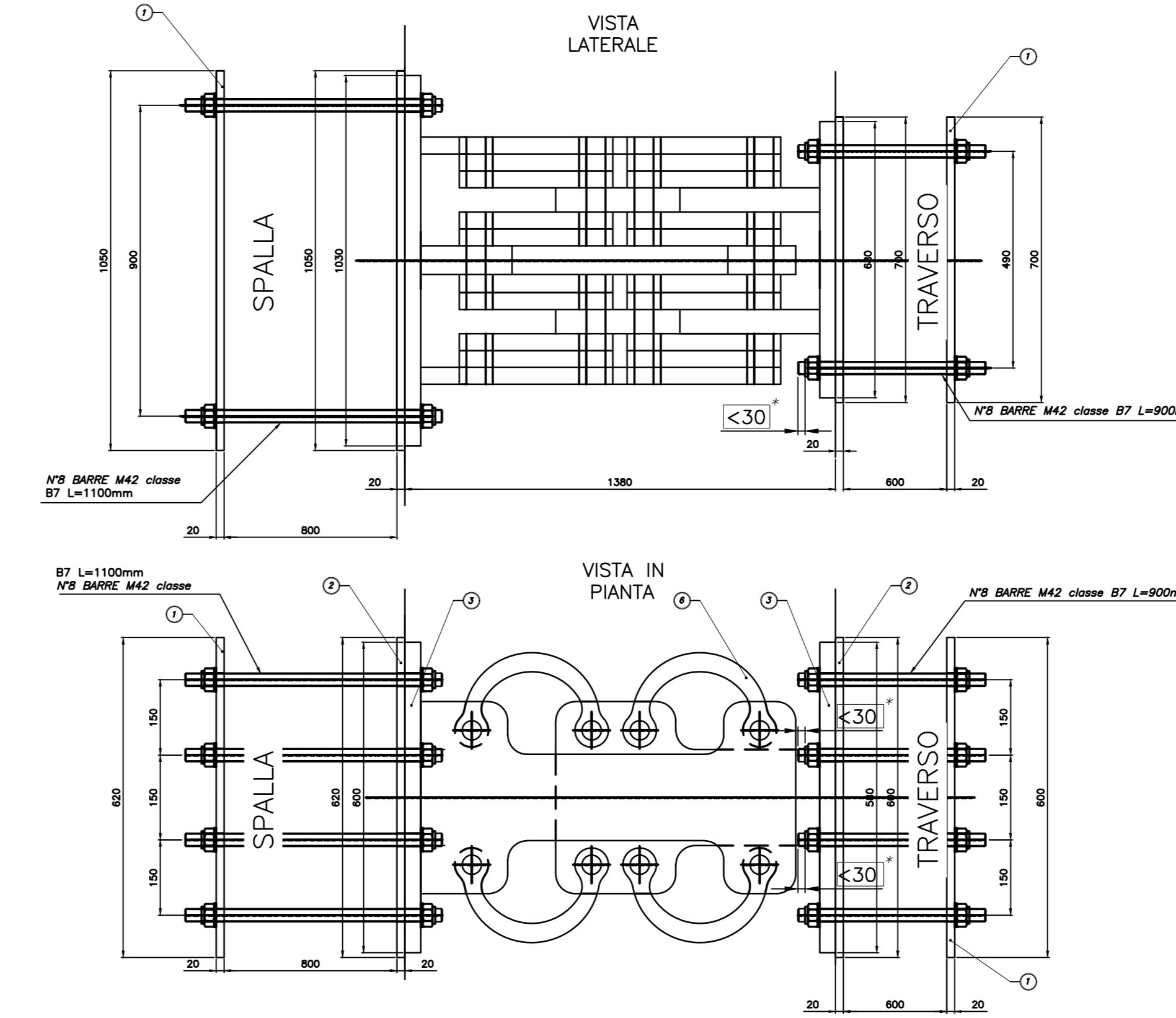
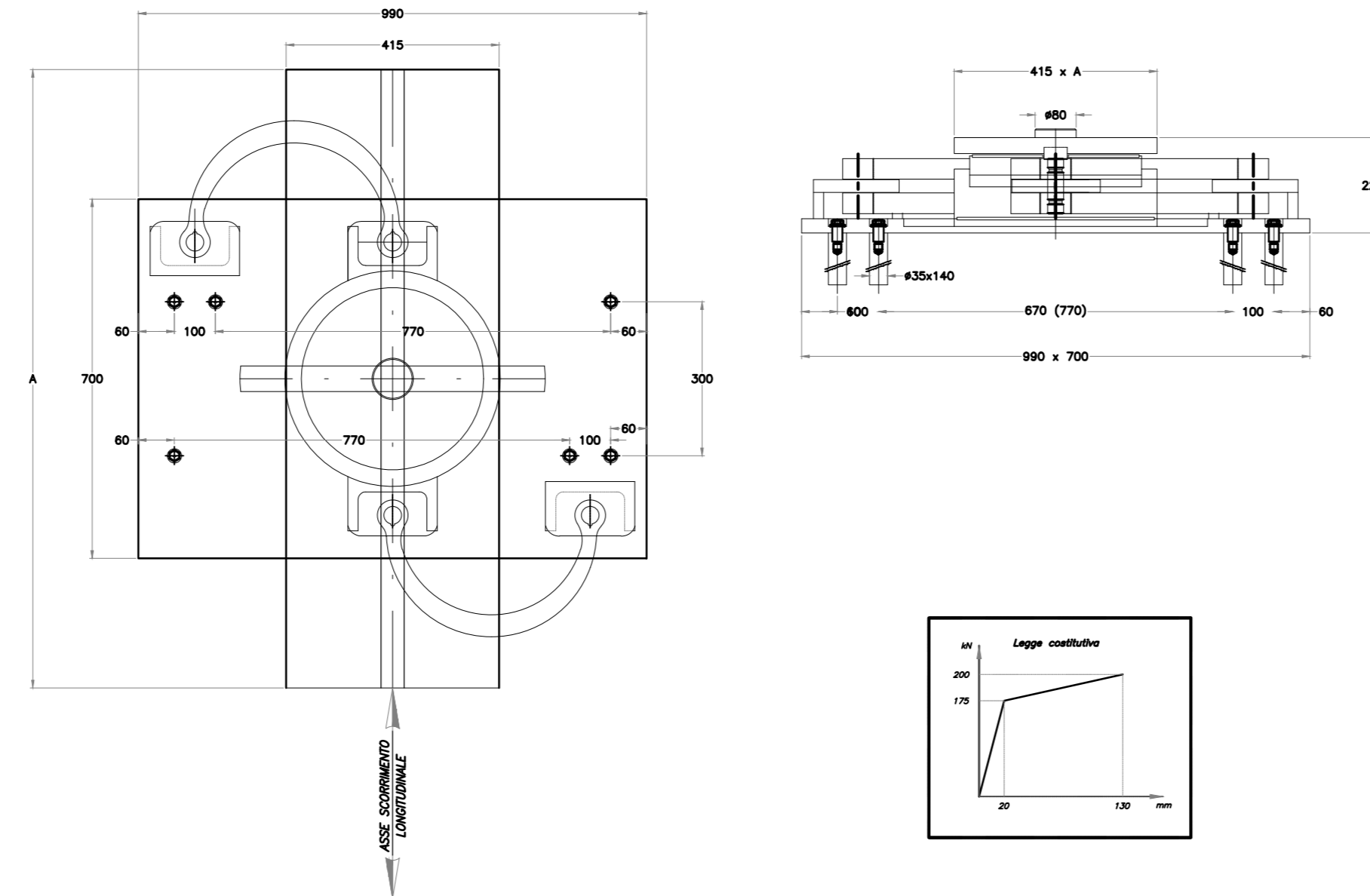
Ritegno sismico elastoplastico

Contropiastra Superiore per appoggi

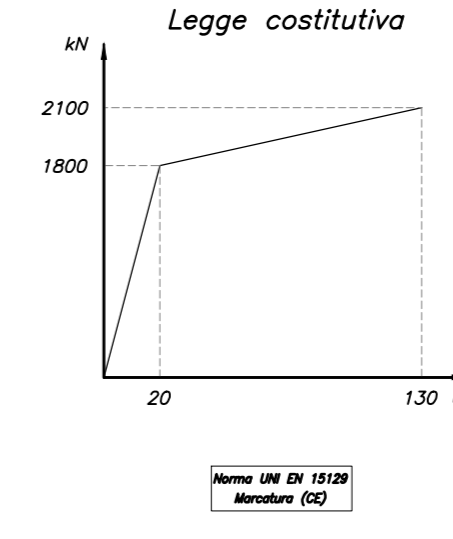


3	1	Fondello	S275JR EN 10025
2	Ø	Piolo	Fe 37-K DIN 17100
1	1	Piastrino	S275JR EN 10025
1	1	PROV. PER	INDICAZIONE - DIMENSIONI

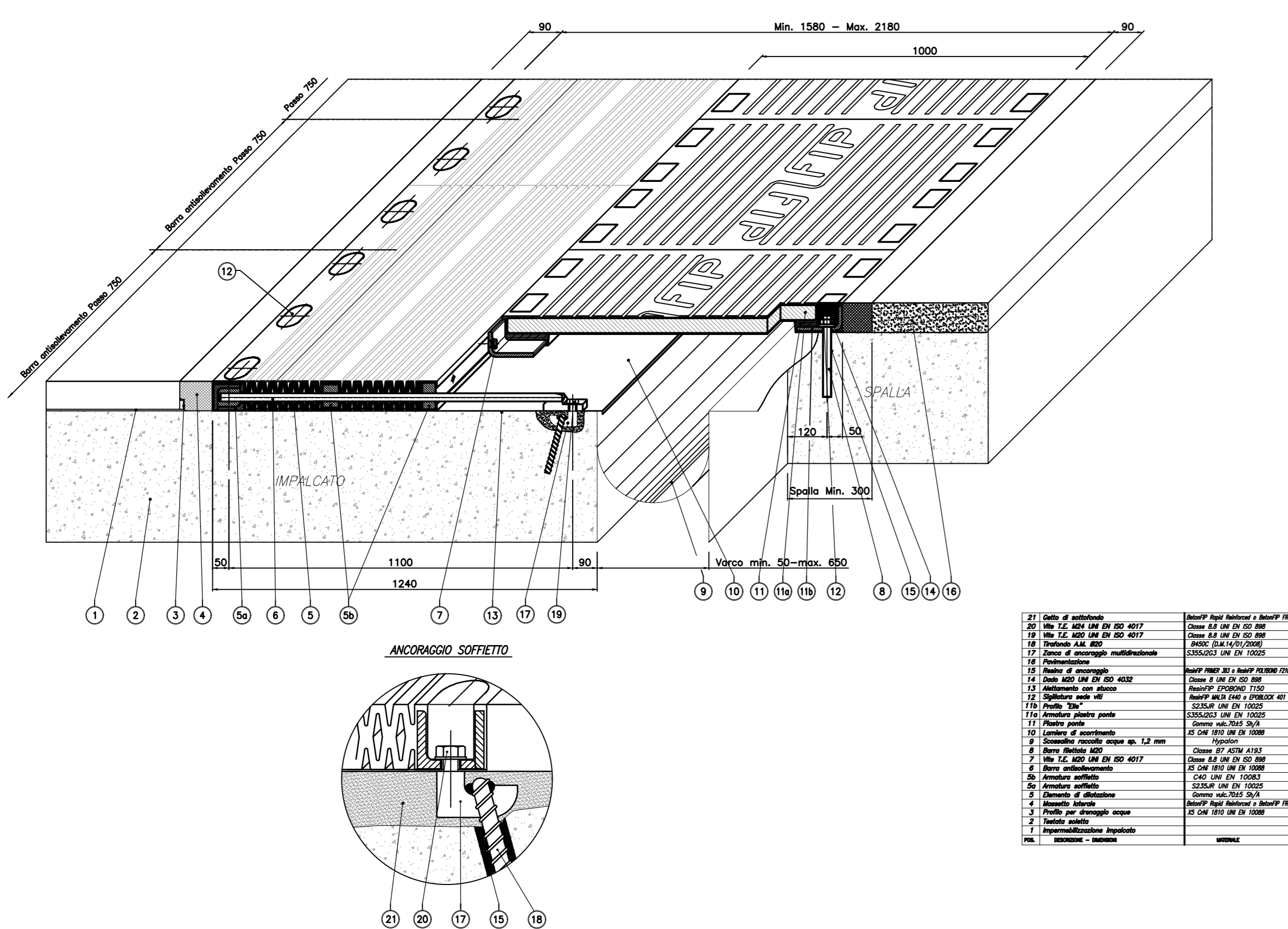
Appoggio tipo Unidirezionale long. a reazione elastoplastica trasversale



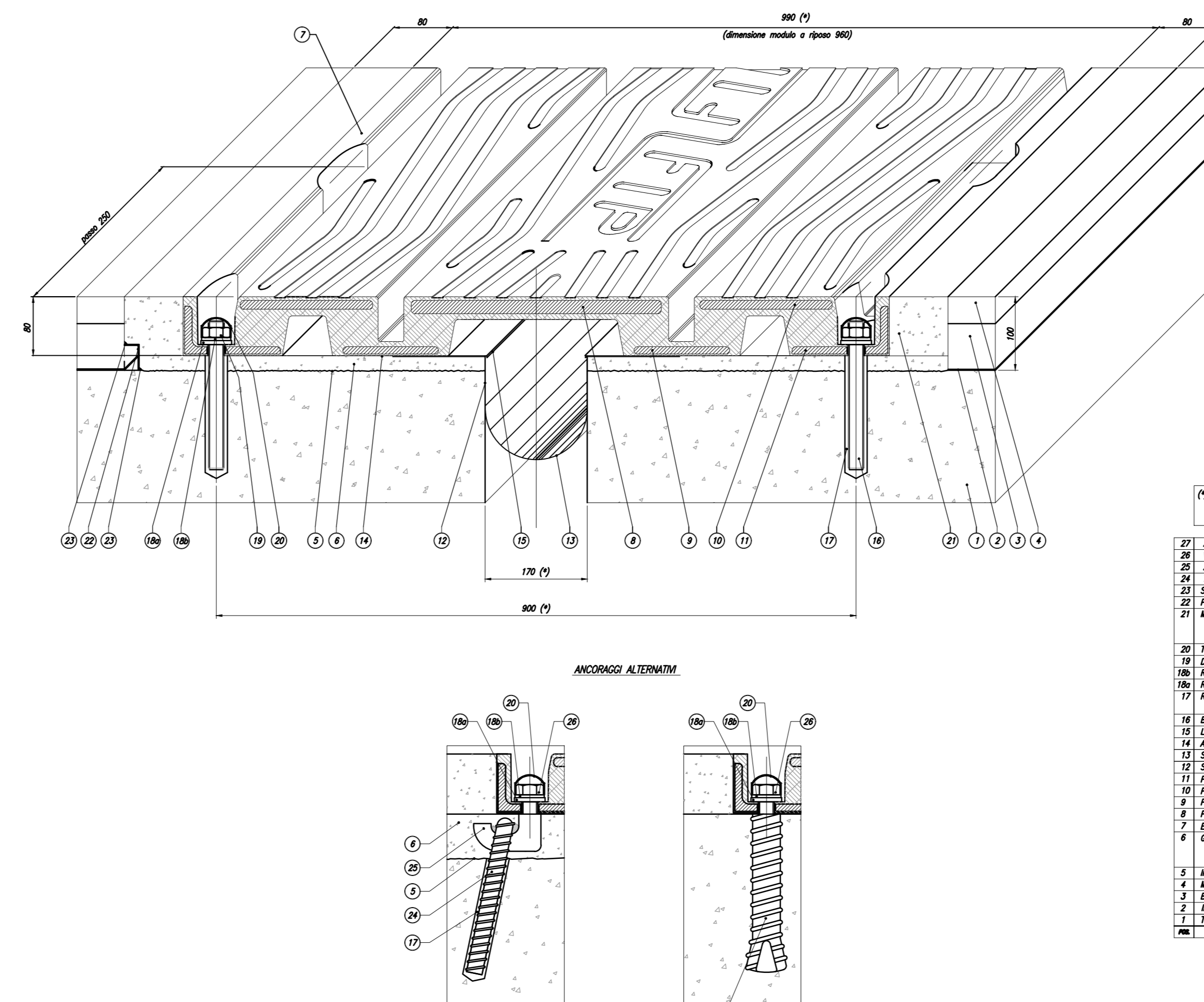
* È importante che la barra non esca di più di 30mm rispetto alla fine del nodo del lato ritegno.



GIUNTO DI DILATAZIONE SPALLA MOBILE



GIUNTO DI DILATAZIONE SPALLA FISSA



PER ULTERIORI DETTAGLI E DIMENSIONI RIFERIRSI ALLE NOTE DI PROGETTAZIONE. LE NOTE ANALI E I DATI PRELIMINARI PRE-ESECUTIVI SONO DA CONSIDERARE ALLA LUCE DEL RIFACIMENTO.

1	Tracce di riferimento	1/100 (Scale 1/100)
2	Tracce di riferimento	1/100 (Scale 1/100)
3	Tracce di riferimento	1/100 (Scale 1/100)
4	Tracce di riferimento	1/100 (Scale 1/100)
5	Tracce di riferimento	1/100 (Scale 1/100)
6	Tracce di riferimento	1/100 (Scale 1/100)
7	Tracce di riferimento	1/100 (Scale 1/100)
8	Tracce di riferimento	1/100 (Scale 1/100)
9	Tracce di riferimento	1/100 (Scale 1/100)
10	Tracce di riferimento	1/100 (Scale 1/100)
11	Tracce di riferimento	1/100 (Scale 1/100)
12	Tracce di riferimento	1/100 (Scale 1/100)
13	Tracce di riferimento	1/100 (Scale 1/100)
14	Tracce di riferimento	1/100 (Scale 1/100)
15	Tracce di riferimento	1/100 (Scale 1/100)
16	Tracce di riferimento	1/100 (Scale 1/100)
17	Tracce di riferimento	1/100 (Scale 1/100)
18	Tracce di riferimento	1/100 (Scale 1/100)
19	Tracce di riferimento	1/100 (Scale 1/100)
20	Tracce di riferimento	1/100 (Scale 1/100)
21	Tracce di riferimento	1/100 (Scale 1/100)
22	Tracce di riferimento	1/100 (Scale 1/100)
23	Tracce di riferimento	1/100 (Scale 1/100)
24	Tracce di riferimento	1/100 (Scale 1/100)
25	Tracce di riferimento	1/100 (Scale 1/100)
26	Tracce di riferimento	1/100 (Scale 1/100)
27	Tracce di riferimento	1/100 (Scale 1/100)
28	Tracce di riferimento	1/100 (Scale 1/100)
29	Tracce di riferimento	1/100 (Scale 1/100)
30	Tracce di riferimento	1/100 (Scale 1/100)
31	Tracce di riferimento	1/100 (Scale 1/100)
32	Tracce di riferimento	1/100 (Scale 1/100)
33	Tracce di riferimento	1/100 (Scale 1/100)
34	Tracce di riferimento	1/100 (Scale 1/100)
35	Tracce di riferimento	1/100 (Scale 1/100)
36	Tracce di riferimento	1/100 (Scale 1/100)
37	Tracce di riferimento	1/100 (Scale 1/100)
38	Tracce di riferimento	1/100 (Scale 1/100)
39	Tracce di riferimento	1/100 (Scale 1/100)
40	Tracce di riferimento	1/100 (Scale 1/100)
41	Tracce di riferimento	1/100 (Scale 1/100)
42	Tracce di riferimento	1/100 (Scale 1/100)
43	Tracce di riferimento	1/100 (Scale 1/100)
44	Tracce di riferimento	1/100 (Scale 1/100)
45	Tracce di riferimento	1/100 (Scale 1/100)
46	Tracce di riferimento	1/100 (Scale 1/100)
47	Tracce di riferimento	1/100 (Scale 1/100)
48	Tracce di riferimento	1/100 (Scale 1/100)
49	Tracce di riferimento	1/100 (Scale 1/100)
50	Tracce di riferimento	1/100 (Scale 1/100)
51	Tracce di riferimento	1/100 (Scale 1/100)
52	Tracce di riferimento	1/100 (Scale 1/100)
53	Tracce di riferimento	1/100 (Scale 1/100)
54	Tracce di riferimento	1/100 (Scale 1/100)
55	Tracce di riferimento	1/100 (Scale 1/100)
56	Tracce di riferimento	1/100 (Scale 1/100)
57	Tracce di riferimento	1/100 (Scale 1/100)
58	Tracce di riferimento	1/100 (Scale 1/100)
59	Tracce di riferimento	1/100 (Scale 1/100)
60	Tracce di riferimento	1/100 (Scale 1/100)
61	Tracce di riferimento	1/100 (Scale 1/100)
62	Tracce di riferimento	1/100 (Scale 1/100)
63	Tracce di riferimento	1/100 (Scale 1/100)
64	Tracce di riferimento	1/100 (Scale 1/100)
65	Tracce di riferimento	1/100 (Scale 1/100)
66	Tracce di riferimento	1/100 (Scale 1/100)
67	Tracce di riferimento	1/100 (Scale 1/100)
68	Tracce di riferimento	1/100 (Scale 1/100)
69	Tracce di riferimento	1/100 (Scale 1/100)
70	Tracce di riferimento	1/100 (Scale 1/100)
71	Tracce di riferimento	1/100 (Scale 1/100)
72	Tracce di riferimento	1/100 (Scale 1/100)
73	Tracce di riferimento	1/100 (Scale 1/100)
74	Tracce di riferimento	1/100 (Scale 1/100)
75	Tracce di riferimento	1/100 (Scale 1/100)
76	Tracce di riferimento	1/100 (Scale 1/100)
77	Tracce di riferimento	1/100 (Scale 1/100)
78	Tracce di riferimento	1/100 (Scale 1/100)
79	Tracce di riferimento	1/100 (Scale 1/100)
80	Tracce di riferimento	1/100 (Scale 1/100)
81	Tracce di riferimento	1/100 (Scale 1/100)
82	Tracce di riferimento	1/100 (Scale 1/100)
83	Tracce di riferimento	1/100 (Scale 1/100)
84	Tracce di riferimento	1/100 (Scale 1/100)
85	Tracce di riferimento	1/100 (Scale 1/100)
86	Tracce di riferimento	1/100 (Scale 1/100)
87	Tracce di riferimento	1/100 (Scale 1/100)
88	Tracce di riferimento	1/100 (Scale 1/100)
89	Tracce di riferimento	1/100 (Scale 1/100)
90	Tracce di riferimento	1/100 (Scale 1/100)
91	Tracce di riferimento	1/100 (Scale 1/100)
92	Tracce di riferimento	1/100 (Scale 1/100)
93	Tracce di riferimento	1/100 (Scale 1/100)
94	Tracce di riferimento	1/100 (Scale 1/100)
95	Tracce di riferimento	1/100 (Scale 1/100)
96	Tracce di riferimento	1/100 (Scale 1/100)
97	Tracce di riferimento	1/100 (Scale 1/100)
98	Tracce di riferimento	1/100 (Scale 1/100)
99	Tracce di riferimento	1/100 (Scale 1/100)
100	Tracce di riferimento	1/100 (Scale 1/100)

QUADRILATERO
Marche Umbria S.p.A.

**ASSE VIARIO MARCHE-UMBRIA
E QUADRILATERO DI PENETRAZIONE INTERNA
MAXI LOTTO 2**

LAVORI DI COMPLETAMENTO DELLA DIRETTRICE PERUGIA ANCONA:
SS. 318 DI "VALFABBRICA", TRATTO PIANELLO-VALFABBRICA
SS. 76 "VAL DESINO", TRATTO FOSSATO VICO - CANCELLI ALBACINA - SERRA SAN QUIRICO
"PEDEMONTANA DELLE MARCHE", TRATTO FABRIANO-MUCCIA-SFERCIA.

PROGETTO ESECUTIVO

CONTRAENTE GENERALE: **DIRPA 2** S.C.a r.l.
Il responsabile del Contratto Generale: Ing. Federico Montanari
Il responsabile Integratori delle Proiezioni Specialistiche: Ing. Salvatore Lieto

PROGETTAZIONE: Associazione Temporanea di Imprese
Mandatari: **PROGIN**, **LOMBARDI SA**, **LOMBARDI-REICO**, **SGAI s.r.l.**, **GI. E. Farinati & C.**

RESPONSABILE DELLA PROGETTAZIONE: Prof. Ing. Antonio Grimaldi
GEOLOGO: Dott. Geol. Fabrizio Pontoni
COORDINATORE DELLA SICUREZZA IN FASE DI PROGETTAZIONE: Ing. Michele Curiale

IL RESPONSABILE DEL PROCEDIMENTO: Ing. Iginio Faronti

2.1.3 - PEDEMONTANA DELLE MARCHE
3° stralcio funzionale: Castelraimondo nord - Castelraimondo sud
4° stralcio funzionale: Castelraimondo sud - innesto S.S.77 a Mucia
OPERE D'ARTE MAGGIORI: VIADOTTI E PONTI
VIADOTTO SAN PIETRO
Appoggi, giunti e dispositivi di protezione sismica: Schema e particolari costruttivi

SCALA: Varie
DATA: Marzo 2020

Codice Unico di Progetto (CUP): F12C03000050021
Codice elaborato: [0][7][0][3][2][1][2][3][E][1][2][V][1][5][6][0][0][0][1][2][1][0][1][1][1]

REV.	DATA	DESCRIZIONE	Redatto	Controllato	Approvato
A	Marzo 2020	Emissione PE	PROGIN	P. Valente	S. Esio
B					A. Grimaldi
C					