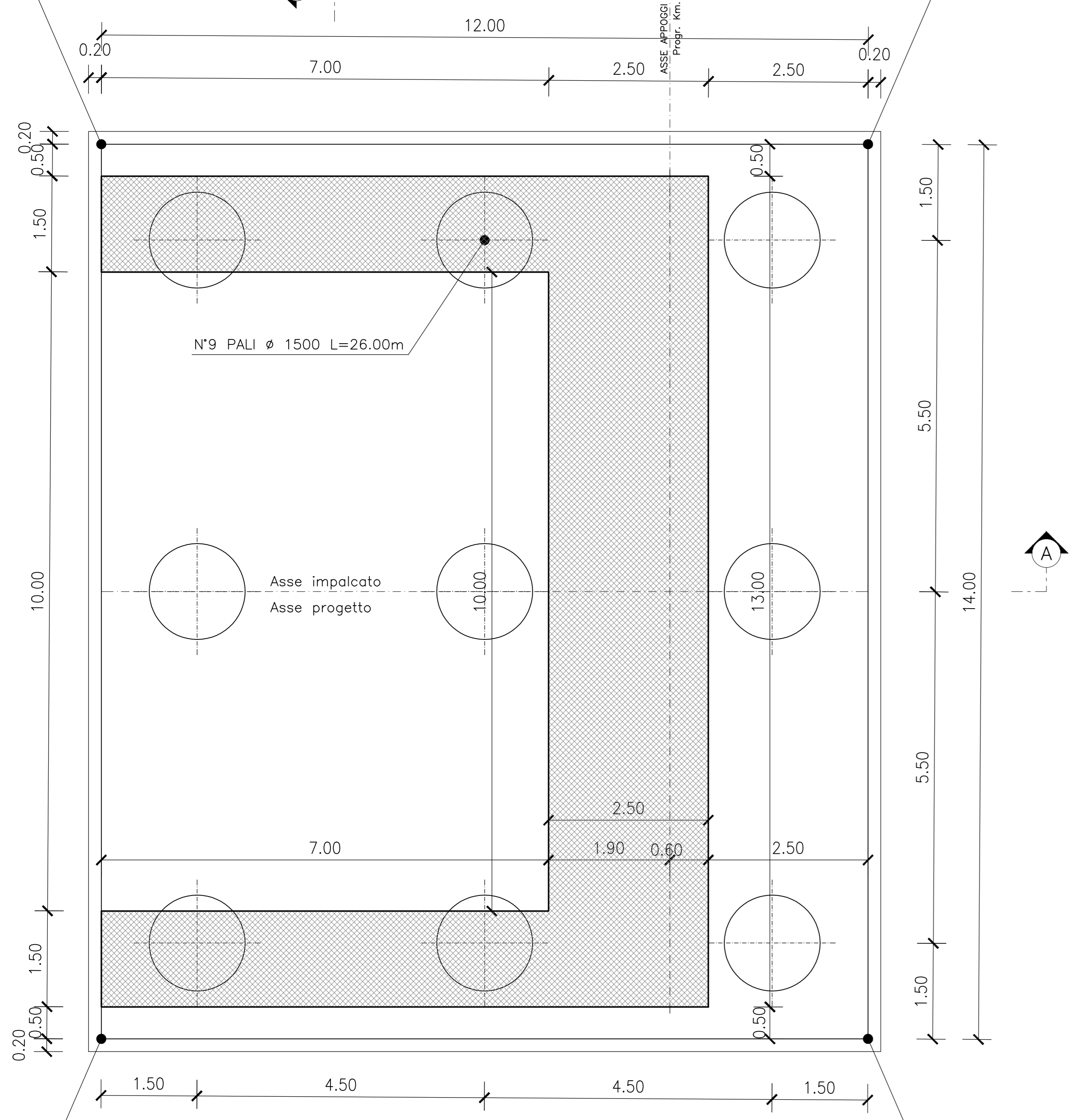


X = 2361167.023
Y = 4785318.757

PIANTA FONDAZIONE - SPALLA S1

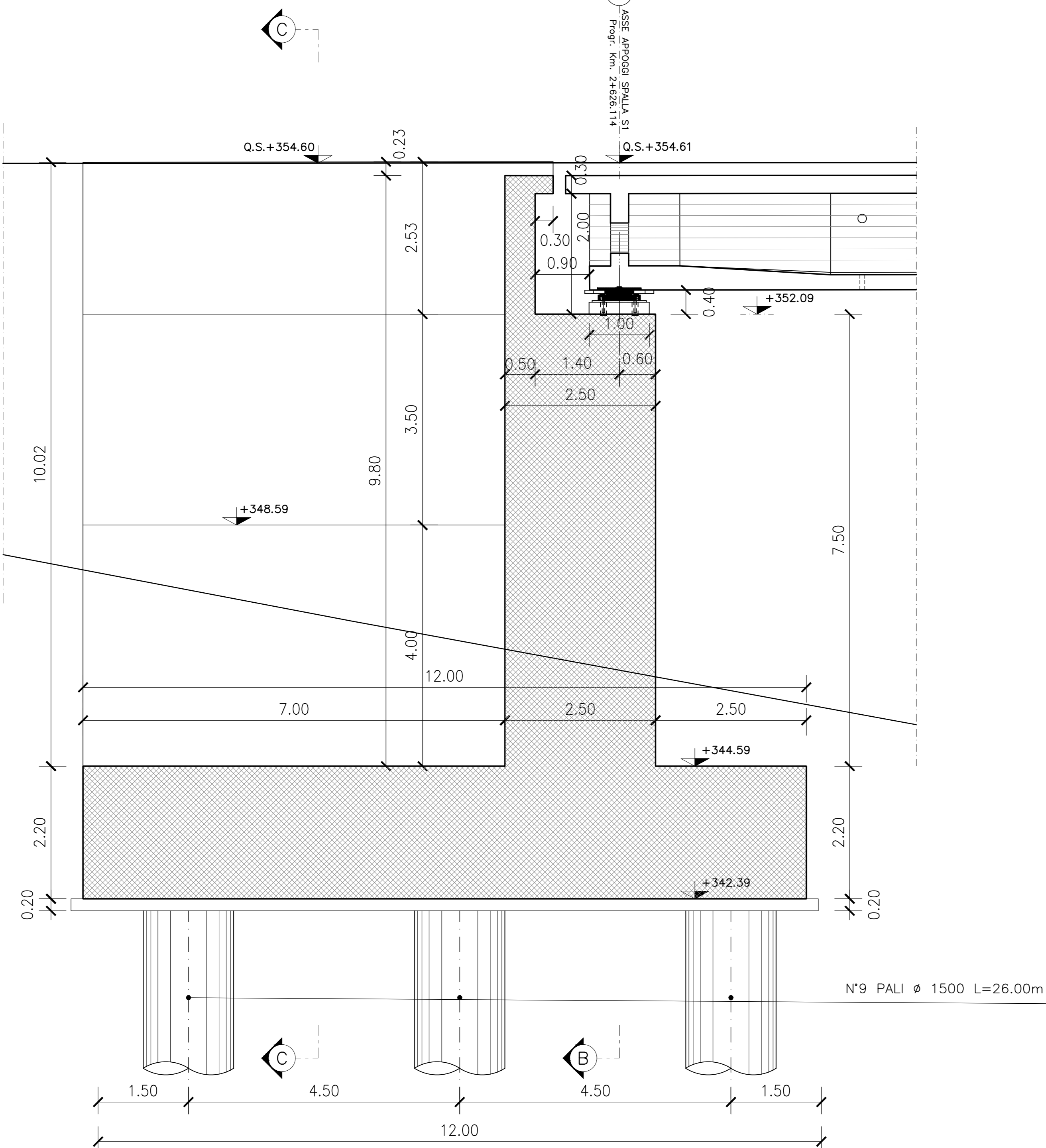
Scala 1:50



X = 2361153.023
Y = 4785318.842

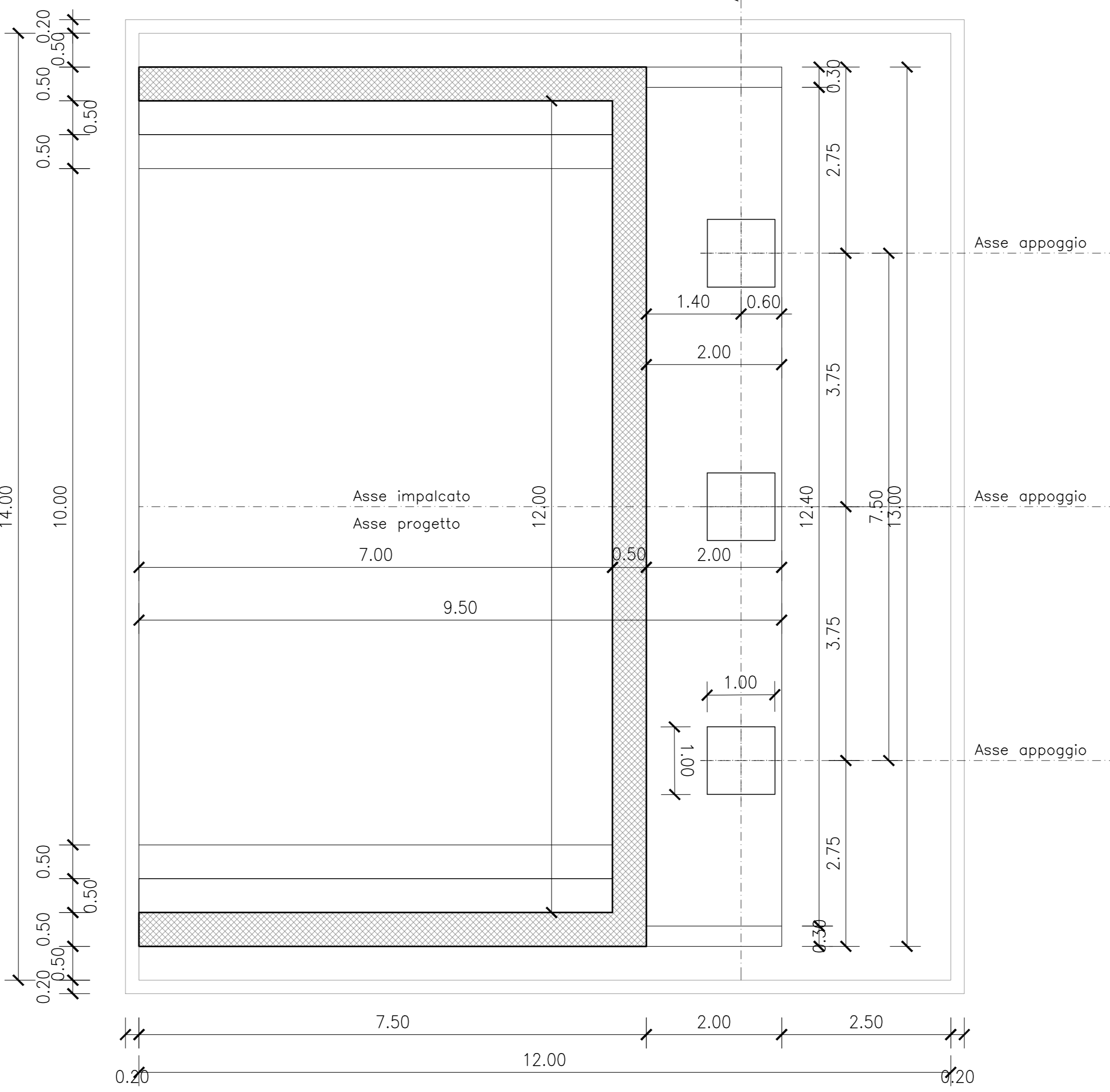
SEZIONE A-A - SPALLA S1

Scala 1:50



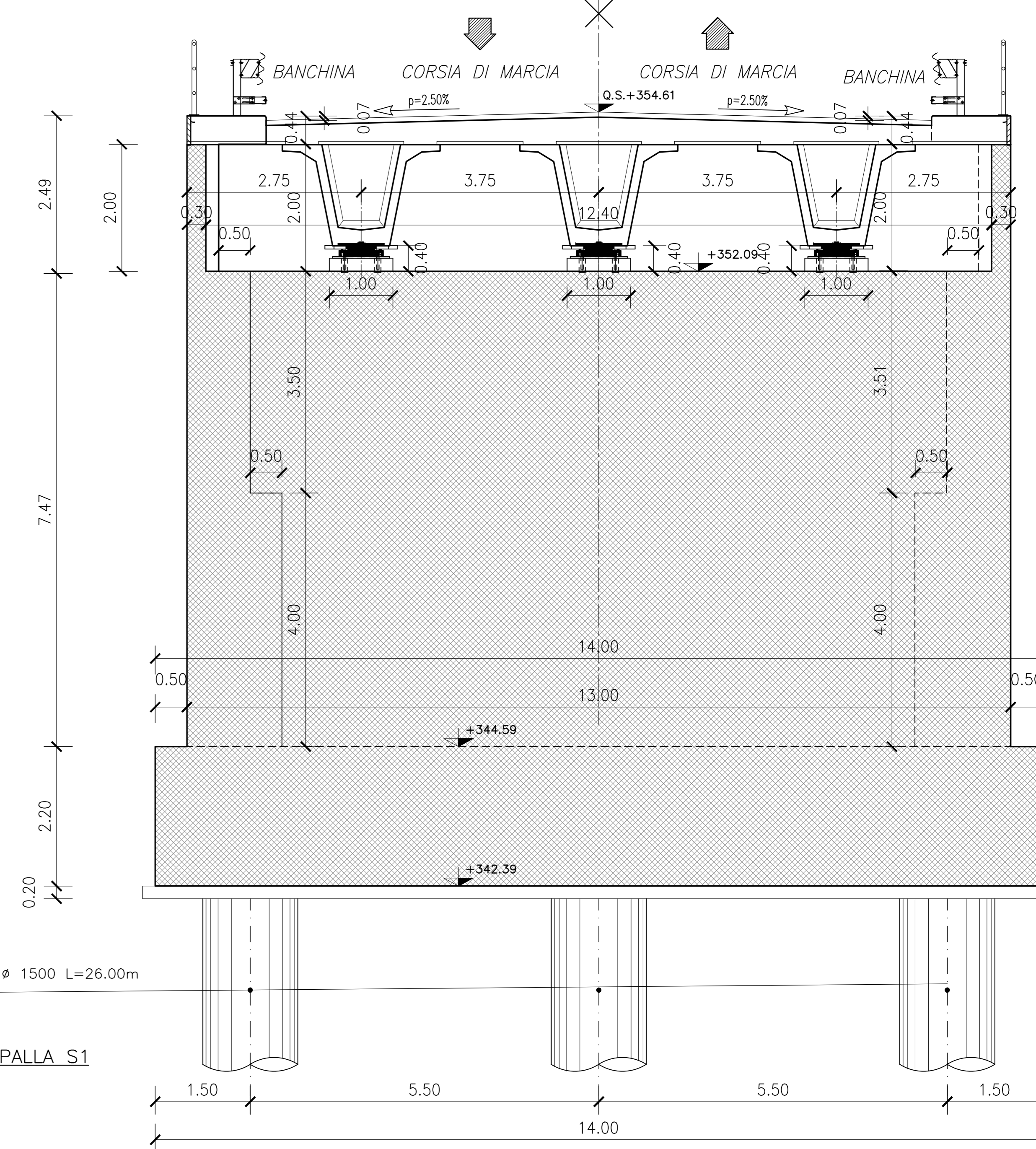
SEZIONE D-D - SPALLA S1

Scala 1:50



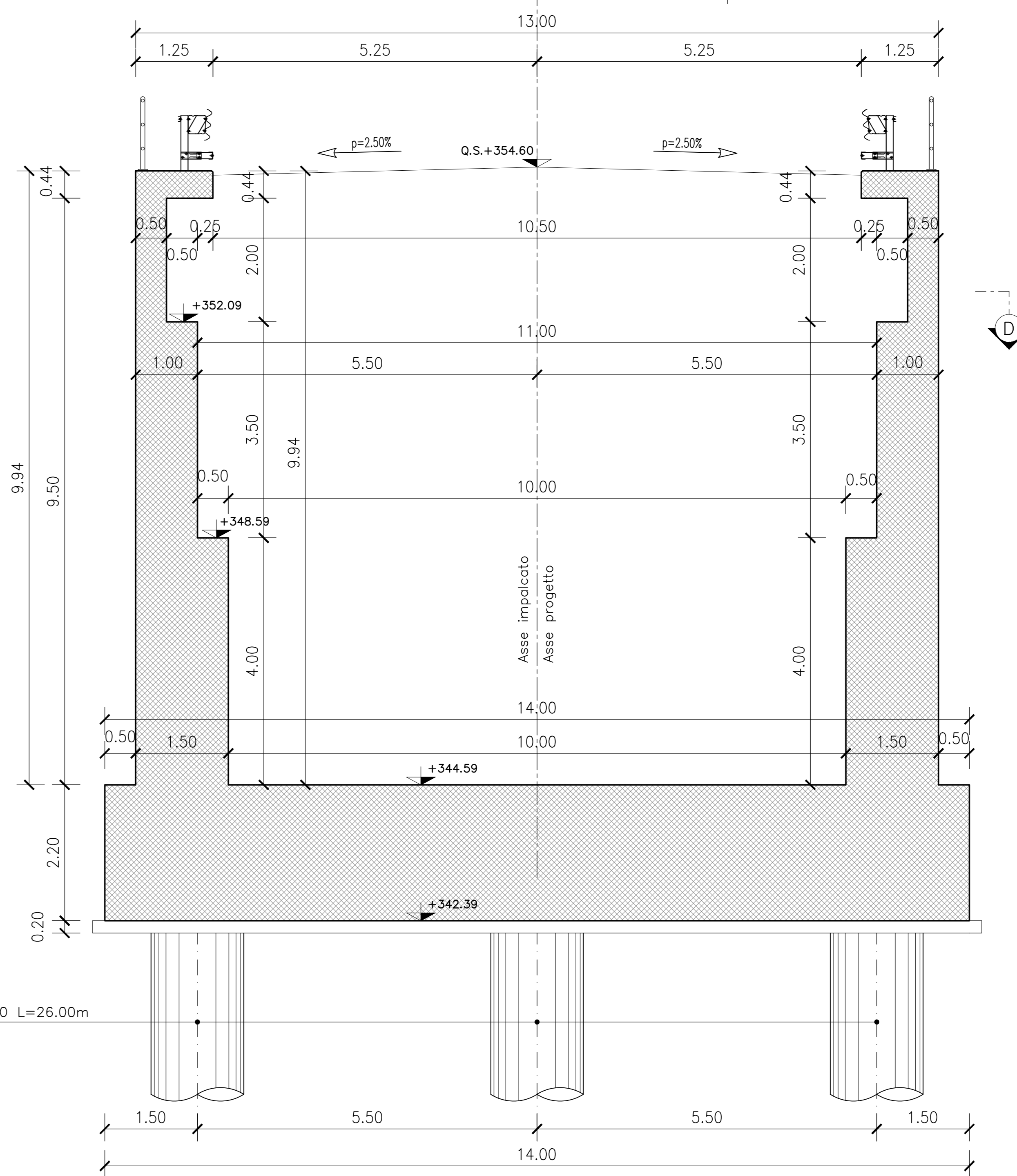
SEZIONE B-B - SPALLA S1

Scala 1:50



SEZIONE C-C - SPALLA S1

Scala 1:50



ASSE VIARIO MARCHE-UMBRIA
E QUADRILATERO DI PENETRAZIONE INTERNA
MAXI LOTTO 2

LAVORI DI COMPLETAMENTO DELLA DIRETTRICE PERUGIA ANCONA:
SS. 318 DI "VALFABRICA", TRATTO PIANELLO-VALFABRICA
SS. 76 "VAL PESINO", TRATTO FOSSATO VICO - CANCELLI E ALBACINA - SERRA SAN QUIRICO
"PEDEMONTANA DELLE MARCHE", TRATTO FABRIANO-MUCCIA-SFERCIA

PROGETTO ESECUTIVO

CONTRAENTE GENERALE: **DIRPA 2 s.c.a.r.l.**
 Il responsabile del Contratto Generale: Ing. Federico Montanari
 Il responsabile Integratori delle Prestazioni Specialistiche: Ing. Salvatore Lieto

PROGETTAZIONE: Associazione Temporanea di Imprese
 Mandatario: **PROGIN** Mandatari: **LOMBARDI SA**, **LOMBARDI-REICO**, **SGAI s.r.l.**

RESPONSABILE DELLA PROGETTAZIONE PER C.A.T.: Prof. Ing. Antonio Grimaldi
 GEOLOGO: Dott. Geol. Fabrizio Pontoni
 COORDINATORE DELLA SICUREZZA IN FASE DI PROGETTAZIONE: Ing. Michele Curiale

IL RESPONSABILE DEL PROCEDIMENTO: Ing. Iginio Farotti

2.1.3 - PEDEMONTANA DELLE MARCHE
 3° stralcio funzionale: Castelraimondo nord - Castelraimondo sud
 4° stralcio funzionale: Castelraimondo sud - innesto S.S.77 a Mucchia
 OPERE D'ARTE MAGGIORI: VIADOTTI E PONTI
 VIADOTTO S. PIETRO
 Carpentaria spalla S1

Codice Unico di Progetto (CUP): F12C03000050021

Codice elaborato: [07] [03] [21] [3] [E] [12] [V] [15] [6] [0] [1] [C] [2] [P] [0] [1] [8]

REV.	DATA	DISCUSSIONE	Redatto	Controllato	Approvato
A	Marzo 2020	Emissione PE	PROGIN	Q. Silvetti	S. Lieto
B	Settembre 2020	Emissione a seguito istruttoria ANAS	PROGIN	Q. Silvetti	S. Lieto
C					