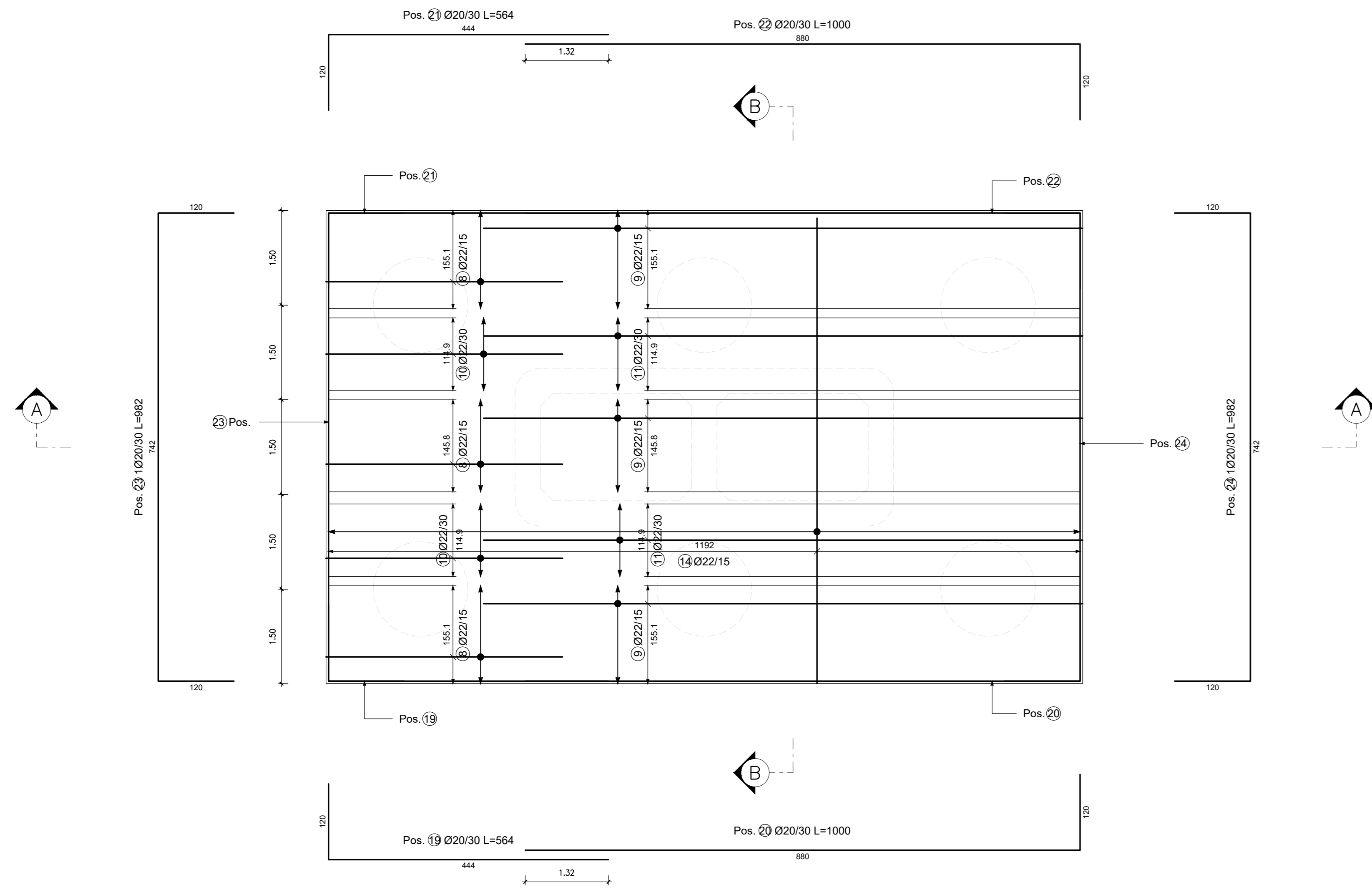


POS. CODICE	BAR. DIR.	BAR. N.	Ø [mm]	L [cm]	L TOT [m]	PESO [kg]	CODICE	A	B	C	D	E/R	SCHEMA PIEGATURA
								F	G	H	I	J	(misure al filo esterno)
Pos. 1		81	26	838.0	678.78	2829.16	212	50	738	50			← B →
Pos. 2		80	26	832.8	666.24	2776.89	212	50	732.8	50			← B →
Pos. 3		52	22	356.8	185.54	553.64	252	60	236.8	60			← B →
Pos. 4		51	26	448.0	228.48	952.30	111	50	398				← B →
Pos. 5		51	26	1000.0	510.00	2125.68	111	950	50				← A →
Pos. 6		51	26	1000.0	510.00	2125.68	111	50	950				← B →
Pos. 7		51	26	442.8	225.83	941.25	111	392.8	50				← A →
Pos. 8		35	22	425.0	148.75	443.87	151	50	375				← B →
Pos. 9		35	22	1000.0	350.00	1044.40	151	950	50				← A →
Pos. 10		10	22	425.0	42.50	126.82	151	50	375				← B →
Pos. 11		10	22	1000.0	100.00	298.40	151	950	50				← A →
Pos. 12		13	20	425.0	55.25	136.25	151	50	375				← B →
Pos. 13		14	20	1000.0	140.00	345.24	151	950	50				← A →
Pos. 14		81	22	838.0	678.78	2025.48	252	50	738	50			← B →
Pos. 15		21	20	838.0	175.98	433.97	252	50	738	50			← B →
Pos. 16		104	20	438.0	455.52	1123.31	cavalotto	50	120	98	120	50	← B →
Pos. 17		104	20	658.0	684.32	1687.53	cavalotto	50	230	98	230	50	← B →
Pos. 18		82	22	356.8	292.58	873.05	252	60	236.8	60			← B →
Pos. 19		7	20	564.0	39.48	97.36	111	120	444				← B →
Pos. 20		8	20	1000.0	80.00	197.28	111	880	120				← A →
Pos. 21		7	20	564.0	39.48	97.36	151	120	444				← B →
Pos. 22		8	20	1000.0	80.00	197.28	151	880	120				← A →
Pos. 23		8	20	982.0	78.56	193.73	212	120	742	120			← B →
Pos. 24		8	20	982.0	78.56	193.73	252	120	742	120			← B →
PESO TOTALE:							21819.66						

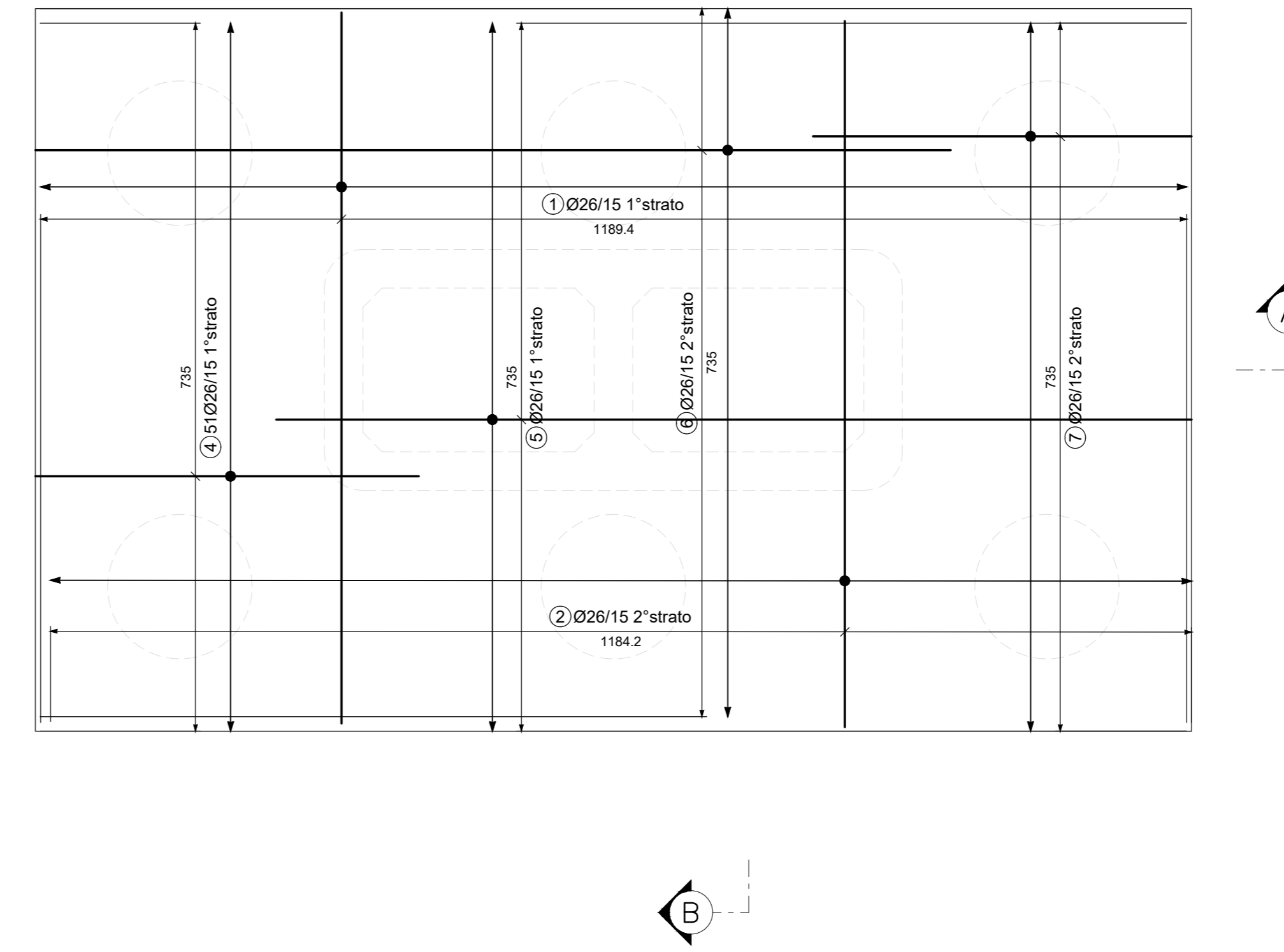
PIANTA ARMATURA SUPERIORE

Scala 1:50



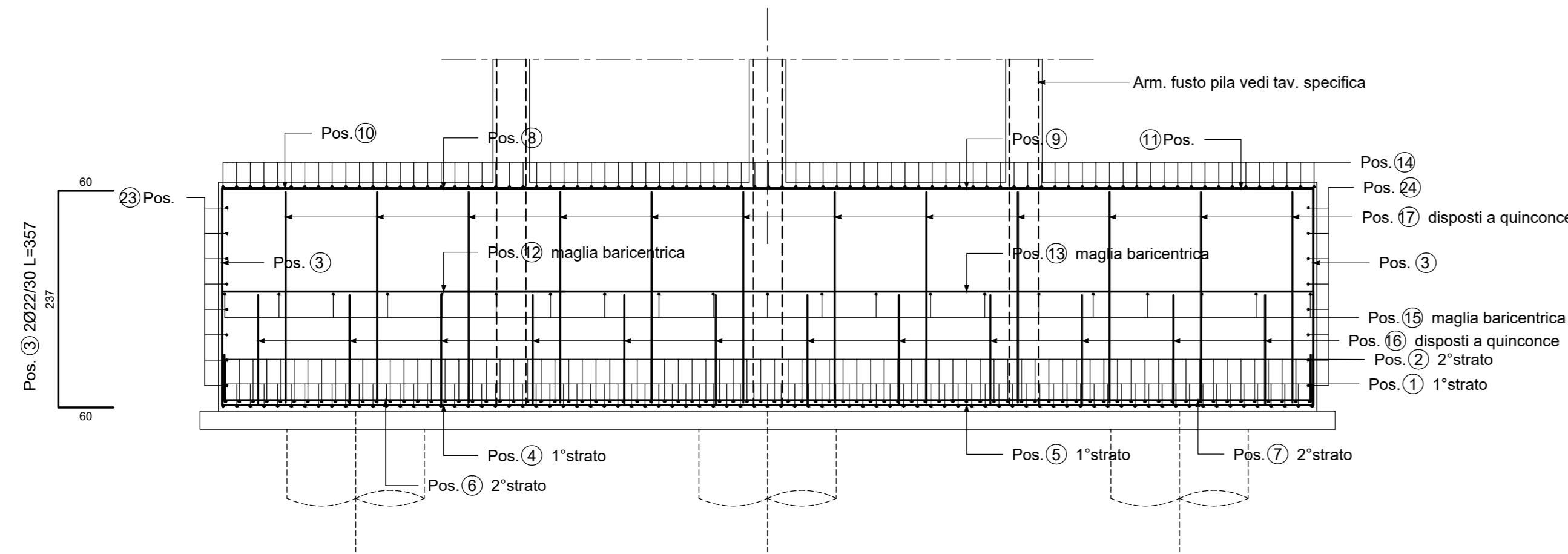
PIANTA ARMATURA INFERIORE

Scala 1:50



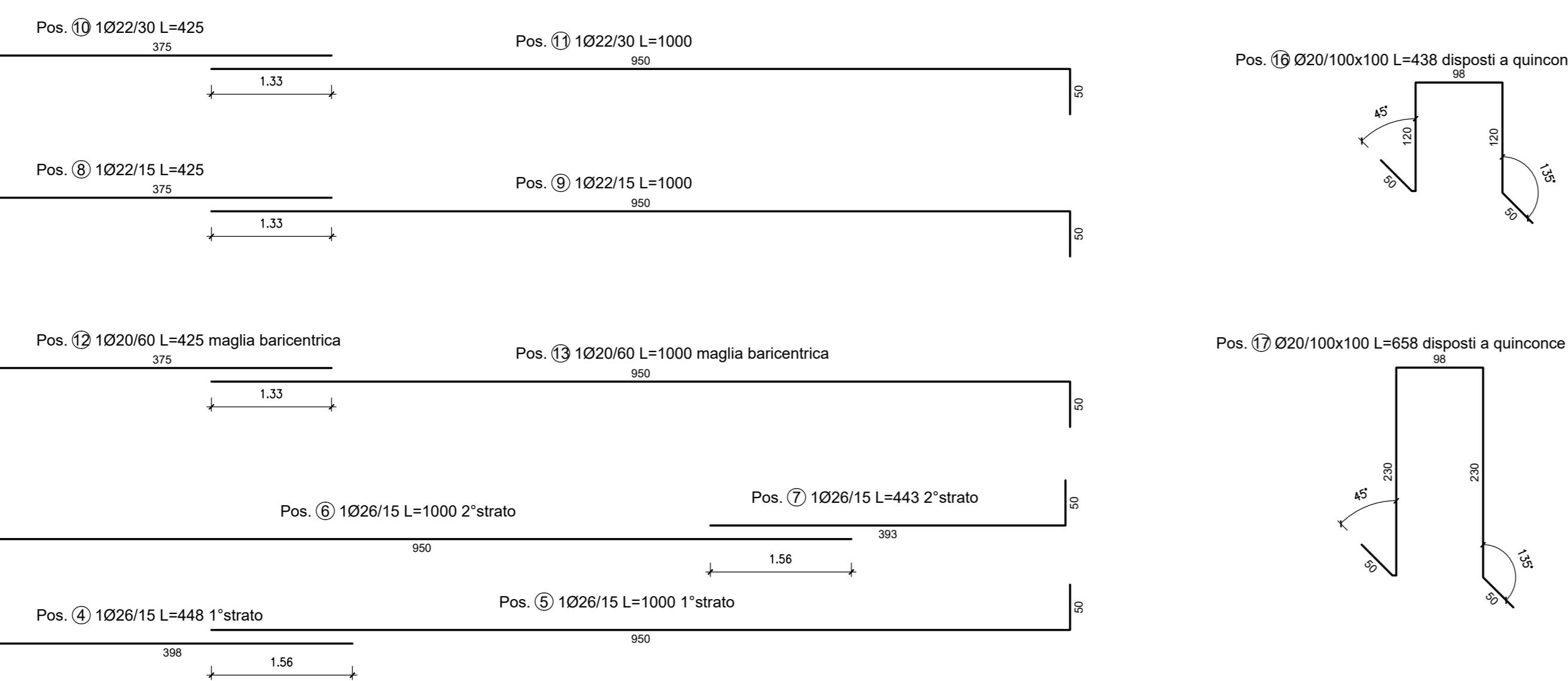
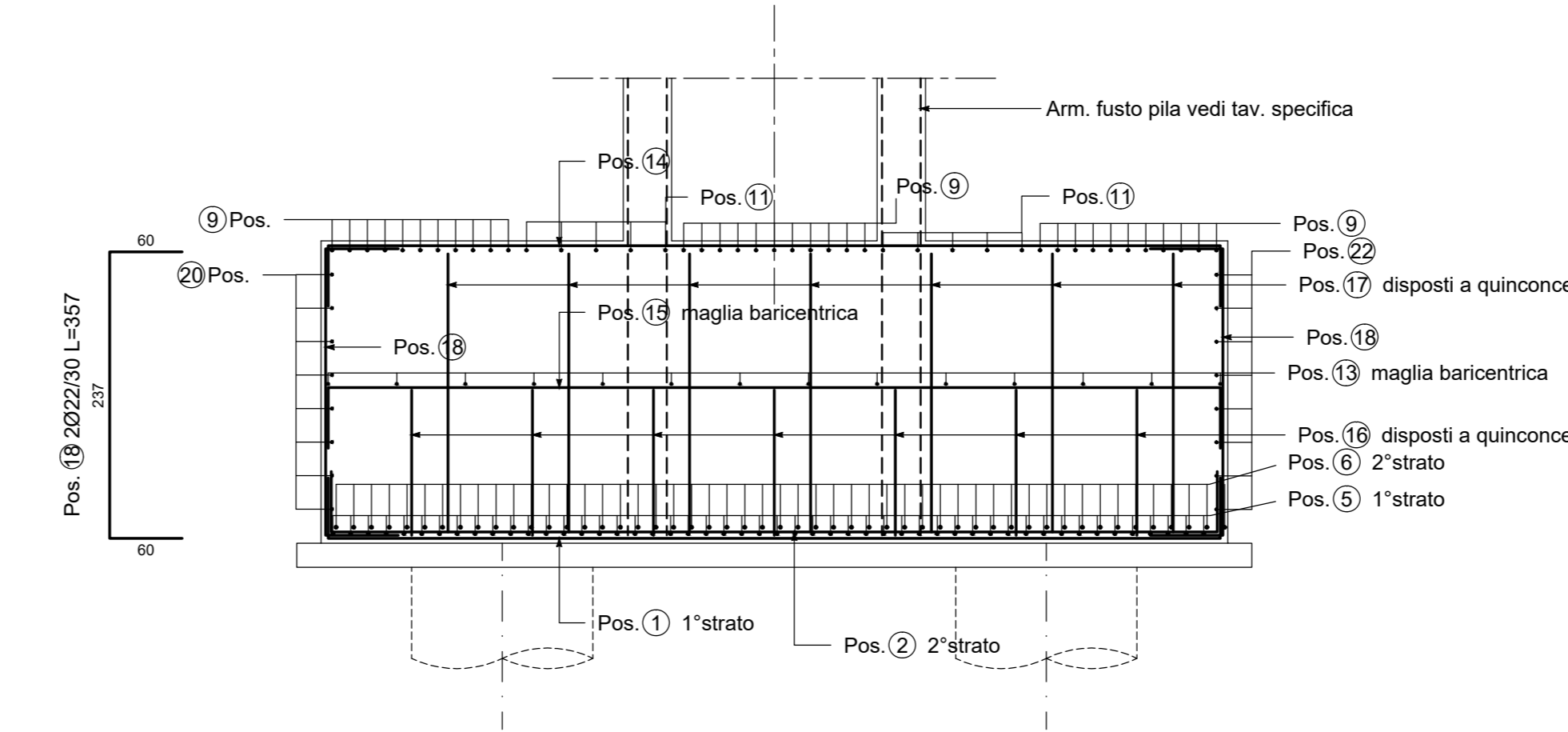
SEZIONE A-A

Scala 1:50



SEZIONE B-B

Scala 1:50



**ASSE VIARIO MARCHE-UMBRIA
E QUADRILATERO DI PENETRAZIONE INTERNA
MAXI LOTTO 2**

LAVORI DI COMPLETAMENTO DELLA DIRETTRICE PERUGIA ANCONA:
SS. 318 DI "VALFABRICA", TRATTO PIANELLO-VALFABRICA
SS. 76 "VAL DESINO", TRATTI FOSSATO VICO - CANCELLI ALBACINA - SERRA SAN QUIRICO
"PEDEMONTANA DELLE MARCHE", TRATTO FABRIANO-MUCIA-SFERCIA.

PROGETTO ESECUTIVO

<p>CONTRAENTE GENERALE:</p>	<p><i>Il responsabile del Contraente Generale:</i></p> <p>Ing. Federico Montanari</p>	<p><i>Il responsabile Integratori delle Prestazioni Specialistiche:</i></p> <p>Ing. Salvatore Lieto</p>			
<p>PROGETTAZIONE: Associazione Temporanea di Imprese</p> <p>Mandatario: </p>					
<p>RESPONSABILE DELLA PROGETTAZIONE PER L.A.T.:</p> <p>Prof. Ing. Antonio Grimaldi</p> <p>INGEGNERE</p> <p>COORDINATORE DELLA SICUREZZA IN FASE DI PROGETTAZIONE:</p> <p>Ing. Michele Curiale</p>					
<p>IL RESPONSABILE DEL PROCEDIMENTO:</p> <p>Ing. Iginio Farotti</p>					
<p>2.1.3 - PEDEMONTANA DELLE MARCHE 3° stralcio funzionale: Castelraimondo nord - Castelraimondo sud 4° stralcio funzionale: Castelraimondo sud - innesto S.S.77 a Mucia OPERE D'ARTE MAGGIORI: VIADOTTI E PONTI VIADOTTO S. PIETRO Armatura Fondazioni</p>					
<p>Scala: 1:50</p> <p>Data: Settembre 2020</p>		<p>Codice Unico di Progetto (CUP): F12C03000050021</p> <p>Codice elaborato: [L][0][7][0][3][2][1][3][E][1][2][V][I][S][0][0][1][A][R][M][0][5][0]</p>			
REV.	DATA	DESCRIZIONE	Redatto	Controllato	Approvato
A	Marzo 2020	Emissione PE	PROGIN	Q. Silvetti	S. Lieto
B	Settembre 2020	Emissione a seguito istruttoria ANAS	PROGIN	Q. Silvetti	S. Lieto
C					