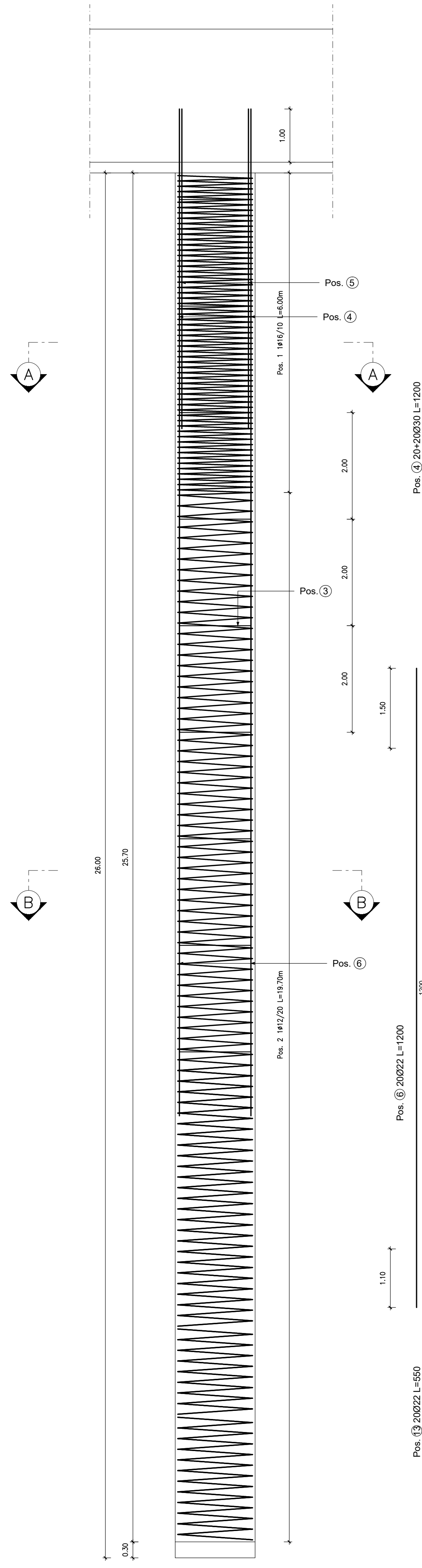


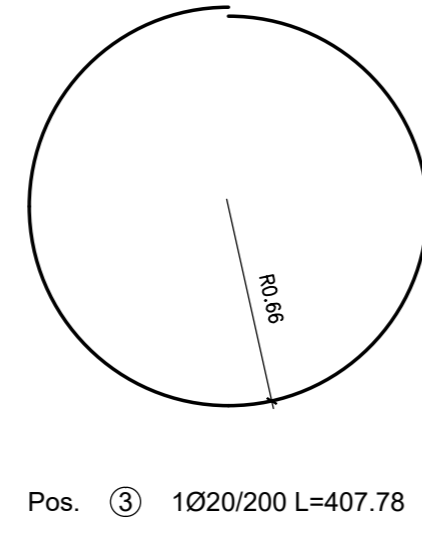
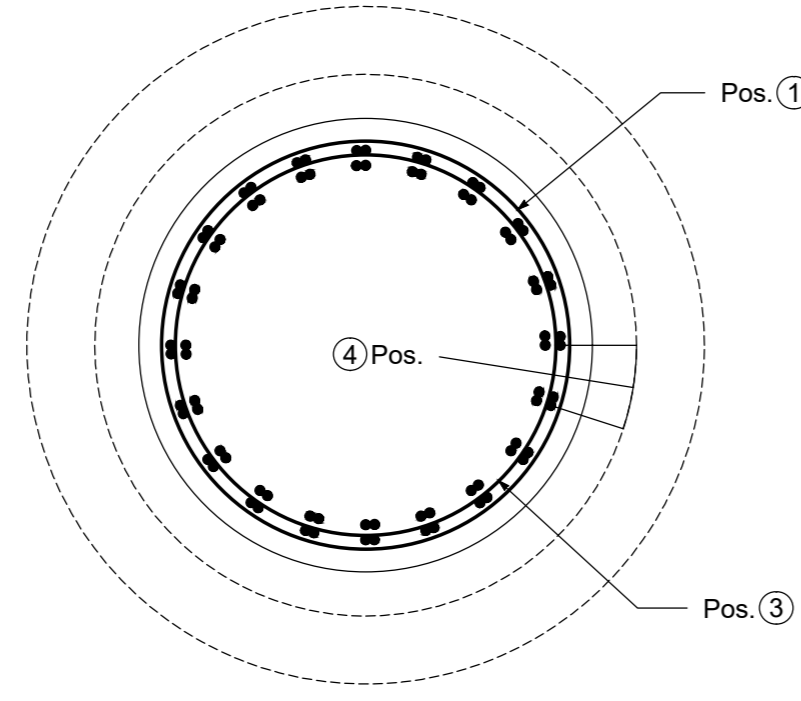
S1 ARMATURA PALO Ø1500 L=26.00m

Scala 1:50



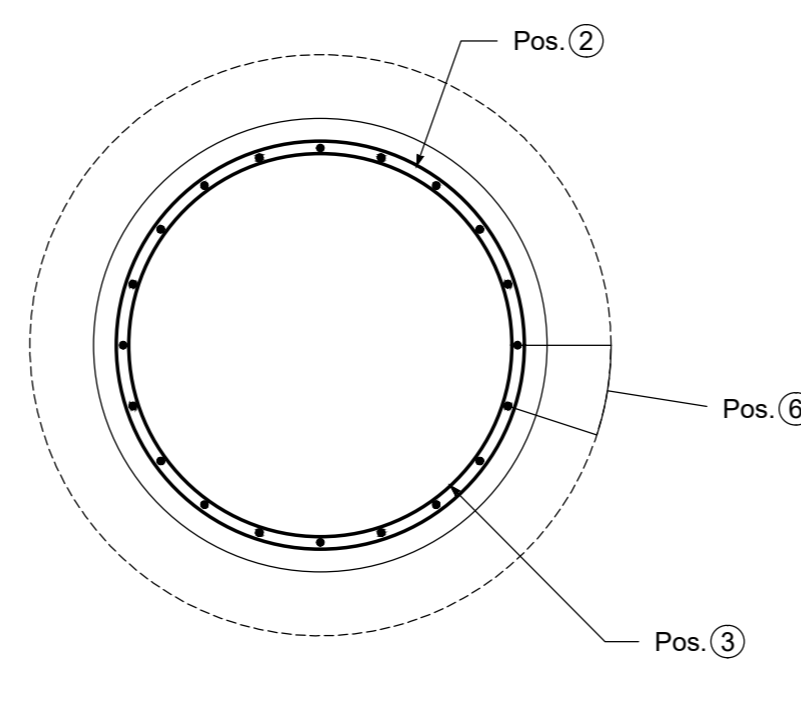
SEZIONE A-A

Scala 1:25



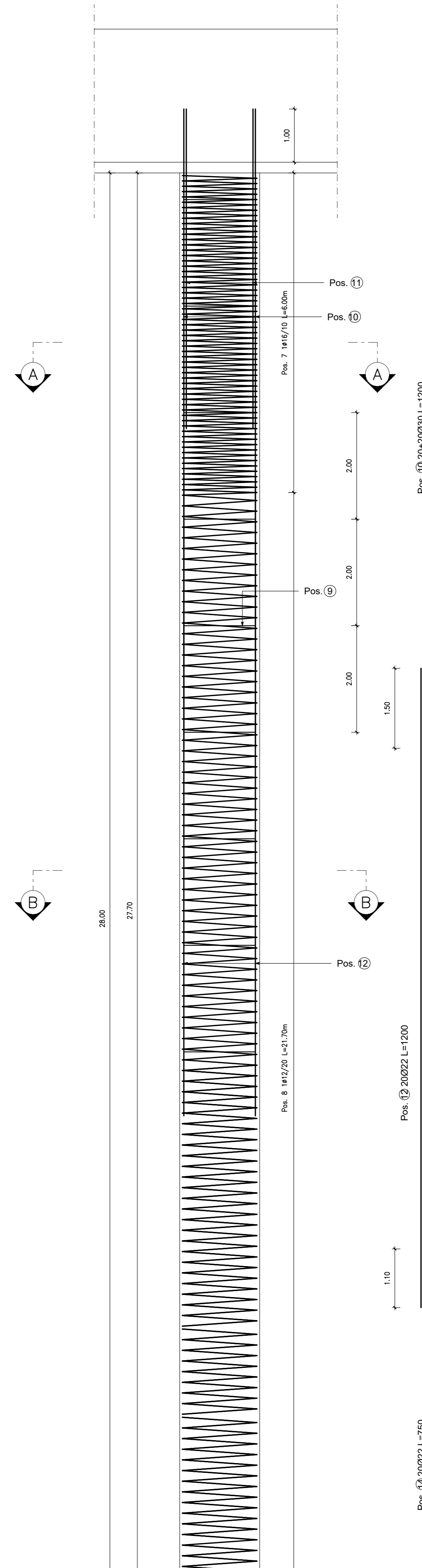
SEZIONE B-B

Scala 1:25



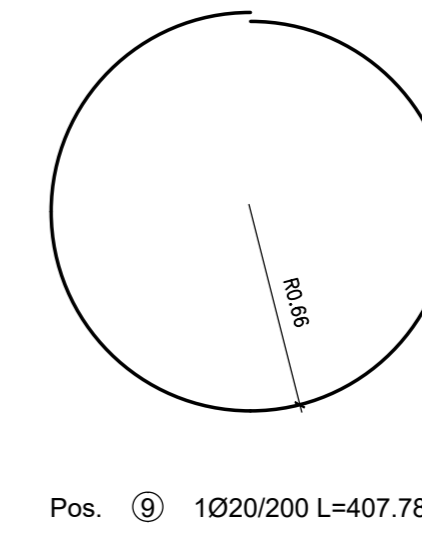
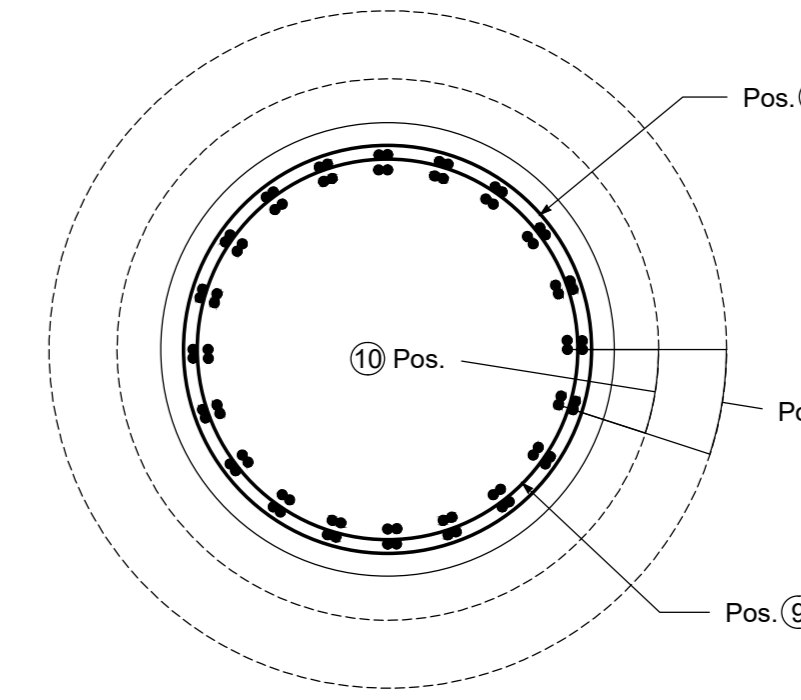
S2 ARMATURA PALO Ø1500 L=28.00m

Scala 1:50



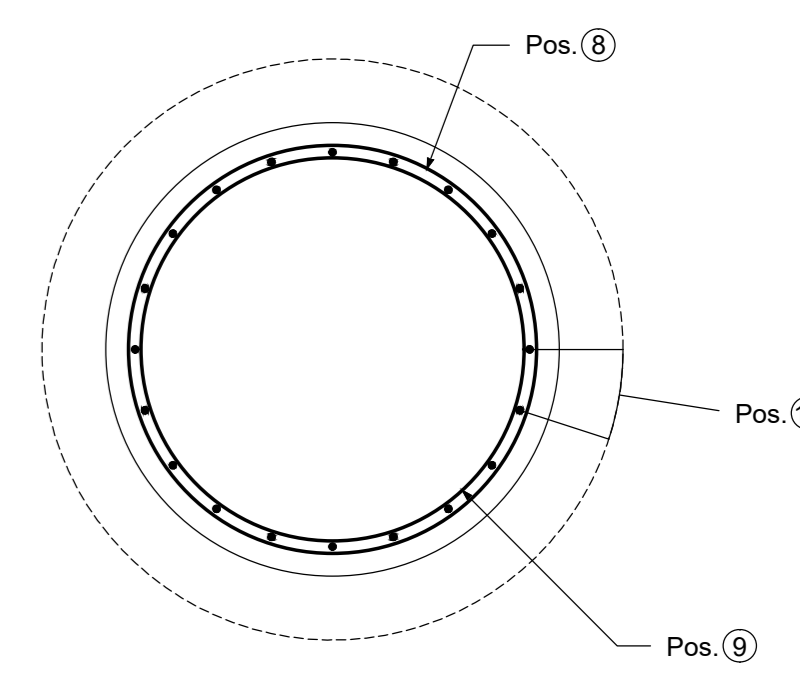
SEZIONE A-A

Scala 1:25



SEZIONE B-B

Scala 1:25



POS. CODICE	BAR POS.	BAR DIR.	N.	Ø [mm]	L [cm]	L.TOT [m]	PESO [kg]	CODICE	A	B	C	D	E/R	SCHEMA PIEGATURA (misure al filo esterno)	
									F	G	H	I	J		
Pos. 1	1		14	26330.9	263.31	318.08	777								
Pos. 2	2		12	43371.2	433.71	385.14	777								
Pos. 3	3		13	407.8	53.01	130.73	6778								
Pos. 4	4		1	1200.0	12.00	66.59	000								
Pos. 5	5		40	600.0	240.00	1331.76	000								
Pos. 6	6		1	22	1200.0	12.00	35.81	000							
Pos. 13	13		20	22	550.0	110.00	328.24	000							
PESO TOTALE:							2596.35								

POS. CODICE	BAR POS.	BAR DIR.	N.	Ø [mm]	L [cm]	L.TOT [m]	PESO [kg]	CODICE	A	B	C	D	E/R	SCHEMA PIEGATURA (misure al filo esterno)	
									F	G	H	I	J		
Pos. 7	7		1	14	26330.9	263.31	318.08	777							
Pos. 8	8		1	12	47774.4	477.74	424.24	777							
Pos. 9	9		14	20	407.8	57.09	140.78	6778							
Pos. 10	10		40	30	1200.0	480.00	2663.52	000							
Pos. 11	11		40	30	600.0	240.00	1331.76	000							
Pos. 12	12		20	22	1200.0	240.00	716.16	000							
Pos. 14	14		20	22	750.0	150.00	447.60	000							
PESO TOTALE:							6042.14								

QUADRILATERO
Marche Umbria S.p.A.

ASSE VIARIO MARCHE-UMBRIA
E QUADRILATERO DI PENETRAZIONE INTERNA
MAXI LOTTO 2

LAVORI DI COMPLETAMENTO DELLA DIRETTRICE PERUGIA ANCONA:
SS. 318 DI "VALFABRICA", TRATTO PIANELLO-VALFABRICA
SS. 76 "VAL PESINO", TRATTI FOSSATO VICO - CANCELLI E ALBACINA - SERRA SAN QUIRICO
"PEDEMONTANA DELLE MARCHE", TRATTO FABRIANO-MUCCIA-SFERCIA

PROGETTO ESECUTIVO

CONTRAENTE GENERALE: **DIRPA 2 S.c.a.r.l.**
Il responsabile del Contraente Generale: Ing. Federico Montanari
Il responsabile Integratori delle Prestazioni Specialistiche: Ing. Salvatore Lieto

PROGETTAZIONE: Associazione Temporanea di Imprese
Mandatario: **PROGIN** Mantovani
Mantovani: **LOMBARDI SA**, **LOMBARDI-REICO**, **SGAI s.r.l.**, **GI. E. Farfani & C.**

RESPONSABILE DELLA PROGETTAZIONE PER C.A.T.: Prof. Ing. Antonio Grimaldi
GEOLOGO: Dott. Geol. Fabrizio Pontoni
COORDINATORE DELLA SICUREZZA IN FASE DI PROGETTAZIONE: Ing. Michele Curiale

IL RESPONSABILE DEL PROCEDIMENTO: Ing. Iginio Farotti

2.1.3 - PEDEMONTANA DELLE MARCHE
3° stralcio funzionale: Castelraimondo nord - Castelraimondo sud
4° stralcio funzionale: Castelraimondo sud - innesto S.S.77 a Muccia
OPERE D'ARTE MAGGIORI: VIADOTTI E PONTI
VIADOTTO S. PIETRO
Armatura Pali Spalle

SCALA: 1:50-1:25
DATA: Settembre 2020

Codice Unico di Progetto (CUP): F12C0300050021

Codice elaborato: **L070703** **2123** **E12** **V12** **601** **A1M** **061**
Nome File: **L070703E12V12601A1M061**

REV.	DATA	DESCRIZIONE	Redatto	Controllato	Approvato
A	Marzo 2020	Emissione PE	PROGIN	Q. Silvestri	S. Lieto
B	Settembre 2020	Emissione a seguito istruttoria ANAS	PROGIN	Q. Silvestri	S. Lieto
C					