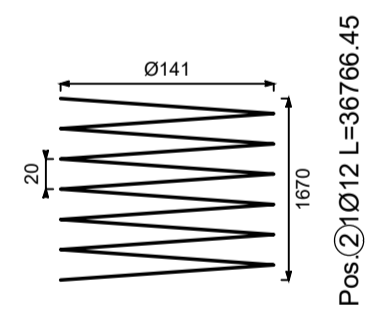
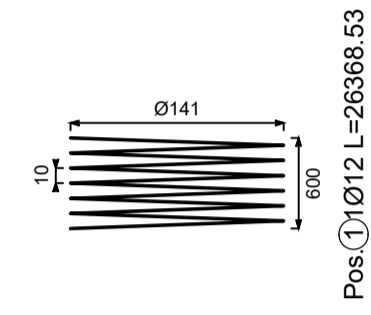
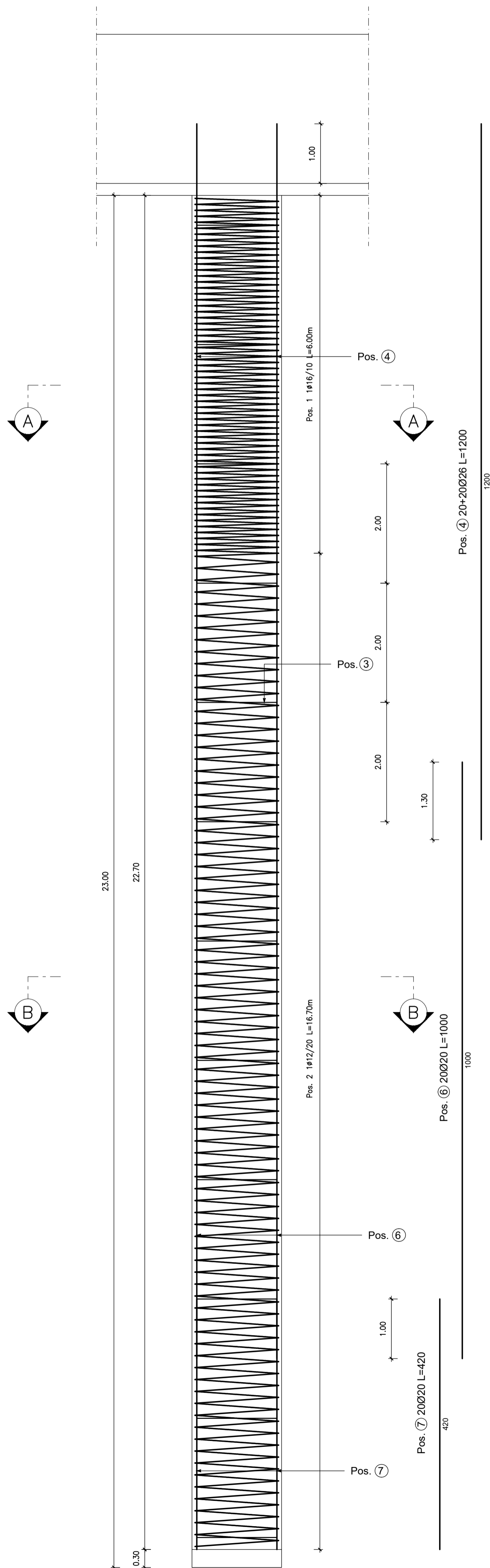
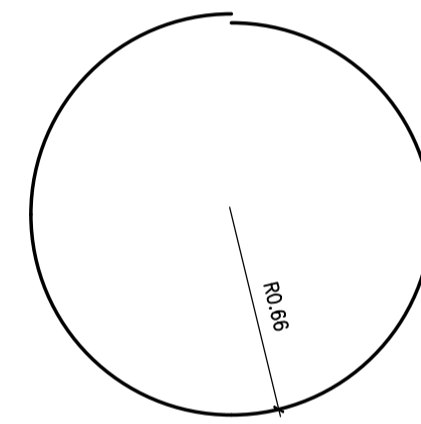
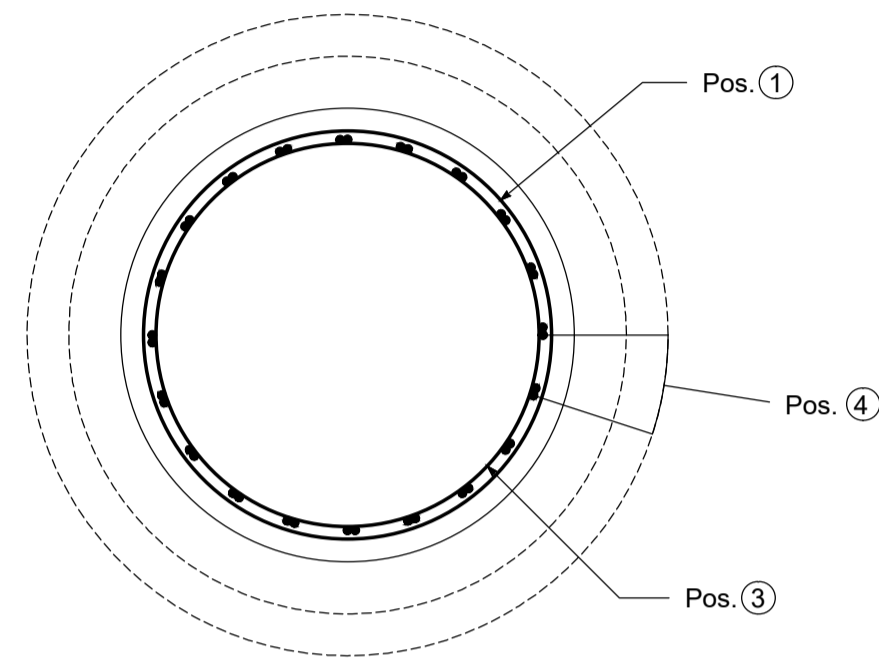


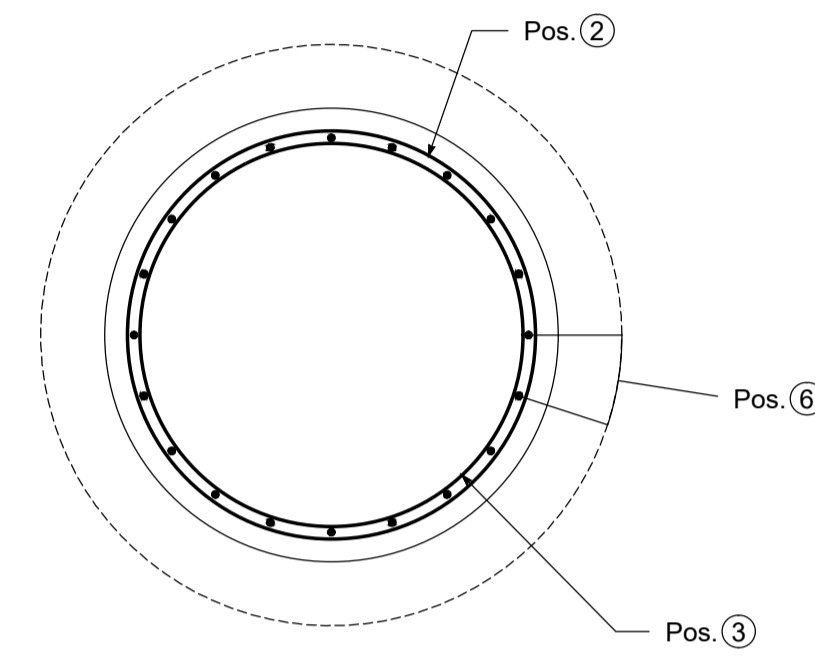
PILE ARMATURA PALO Ø1500 L=23.00m
Scala 1:50



SEZIONE A-A
Scala 1:25



SEZIONE B-B
Scala 1:25



POS. CODICE	BAR POS.	BAR DIR.	N.	Ø [mm]	L [cm]	L. TOT [m]	PESO [kg]	CODICE	A	B	C	D	E/R	SCHEMA PIEGATURA (misure al filo esterno)
									F	G	H	I	J	
Pos. 1	1		1	12	26368.5	263.69	234.15	777	141	10	60			
Pos. 2			1	12	36766.5	367.66	326.49	777	141	20	84			
Pos. 3			12	20	410.3	49.24	121.41	677B	132.6					
Pos. 4			1	26	1200.0	12.00	50.02	000	1200					
Pos. 6			1	20	1000.0	10.00	24.66	000	1000					
Pos. 7			20	20	420.0	84.00	207.14	000	420					
PESO TOTALE:							963.87							

**ASSE VIARIO MARCHE-UMBRIA
E QUADRILATERO DI PENETRAZIONE INTERNA
MAXI LOTTO 2**

LAVORI DI COMPLETAMENTO DELLA DIRETTRICE PERUGIA ANCONA:
SS. 318 DI "VALFABBRICA", TRATTO PIANELLO - VALFABBRICA
SS. 76 "VAL D'ESINO", TRATTI FOSSATO VICO - CANCELLI E ALBACINA - SERRA SAN QUIRICO
"PEDEMONTANA DELLE MARCHE", TRATTO FABRIANO-MUCCIA-SFERCIA.

PROGETTO ESECUTIVO

CONTRAENTE GENERALE: 	Il responsabile del Contraente Generale: Ing. Federico Montanari	Il responsabile Integrazioni delle Prestazioni Specialistiche: Ing. Salvatore Lieto
PROGETTAZIONE: Associazione Temporanea di Imprese Mandataria: Mandanti:		
RESPONSABILE DELLA PROGETTAZIONE PER L'ATL Prof. Ing. Antonio Grimaldi GEOLGO Dott. Geol. Fabrizio Pontoni COORDINATORE DELLA SICUREZZA IN FASE DI PROGETTAZIONE Ing. Michele Curiale	 	IL RESPONSABILE DEL PROCEDIMENTO Ing. Iginio Farotti
2.1.3 - PEDEMONTANA DELLE MARCHE 3° stralcio funzionale: Castelraimondo nord - Castelraimondo sud 4° stralcio funzionale: Castelraimondo sud - innesto S.S.77 a Muccia OPERE D'ARTE MAGGIORI: VIADOTTI E PONTI VIADOTTO S. PIETRO Armatura Pali Pile		SCALA: 1:50-1:25 DATA: Settembre 2020
Codice Unico di Progetto (CUP) F12C0300050021 Nome File: L0703213E12V15601ARM07B		
REV. DATA DESCRIZIONE Redatto Controllato Approvato A Marzo 2020 Emissione PE PROGIN Q. Silvestri S. Lieto A. Grimaldi B Settembre 2020 Emissione a seguito istruttoria ANAS PROGIN Q. Silvestri S. Lieto A. Grimaldi C		