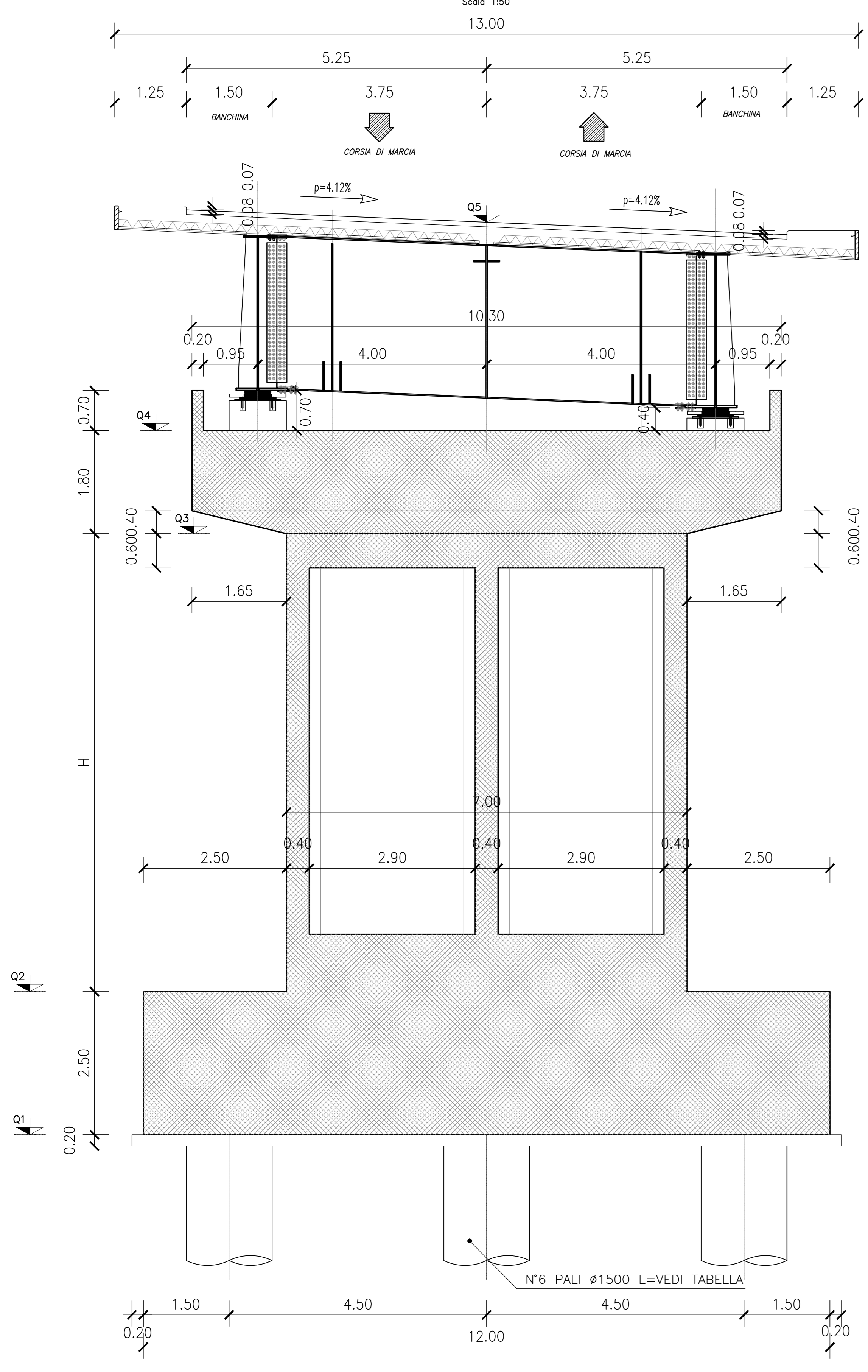
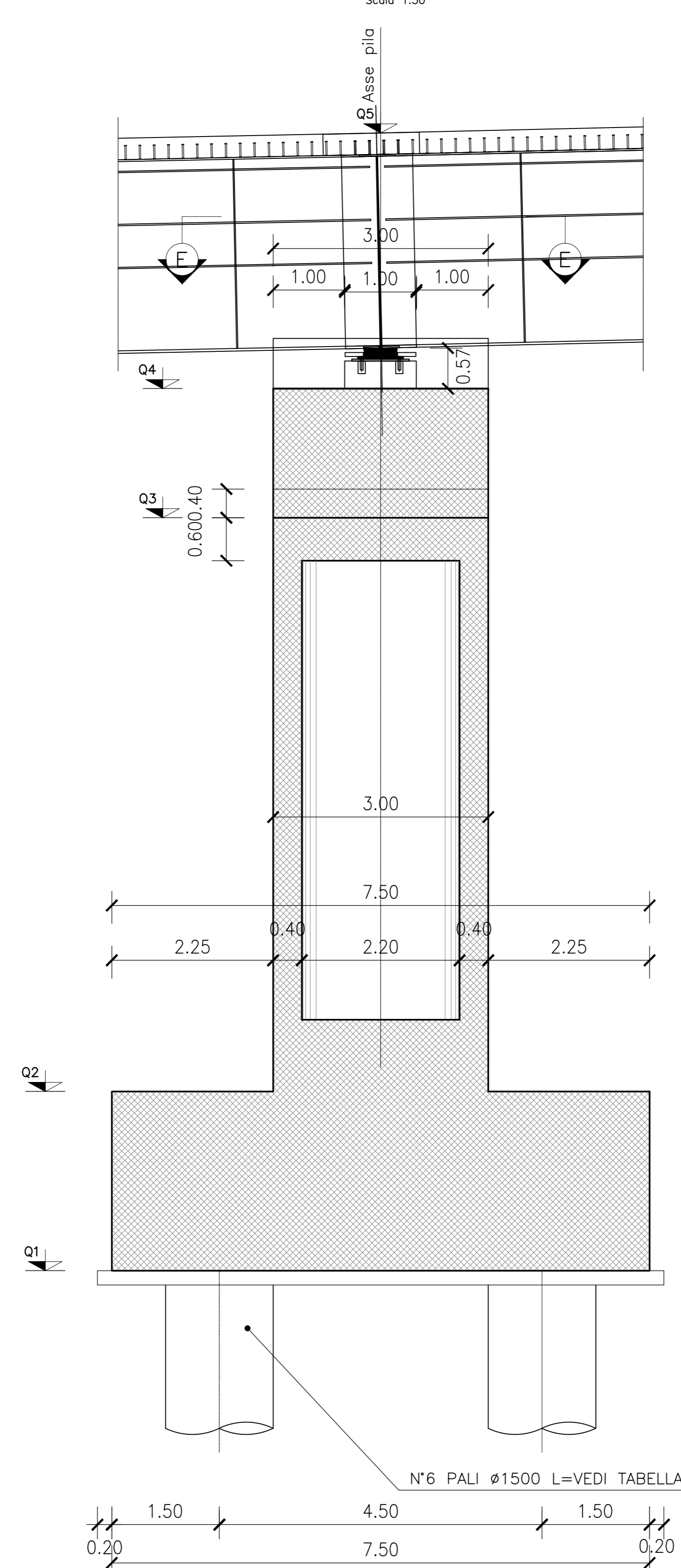


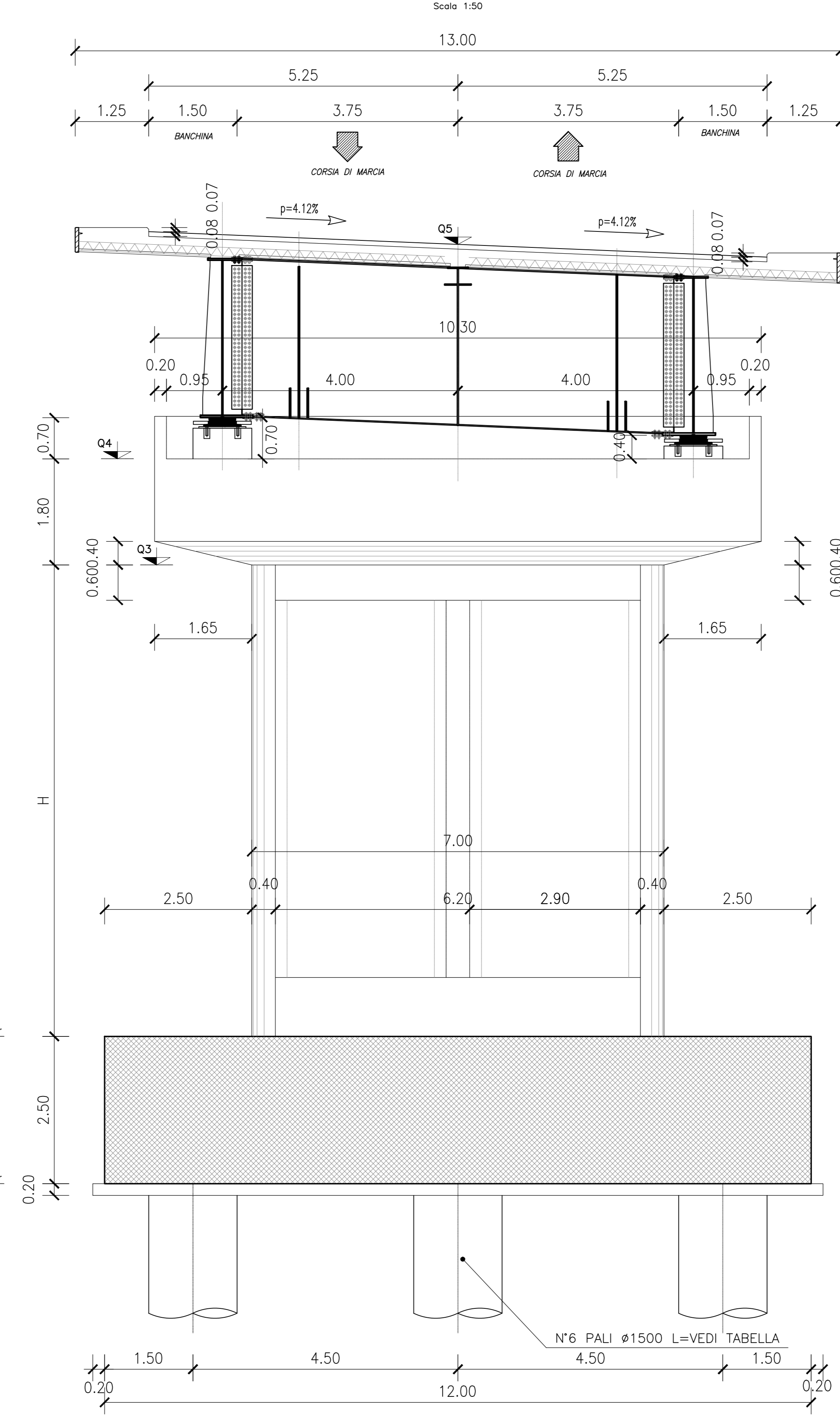
SEZIONE A-A
Scala 1:50



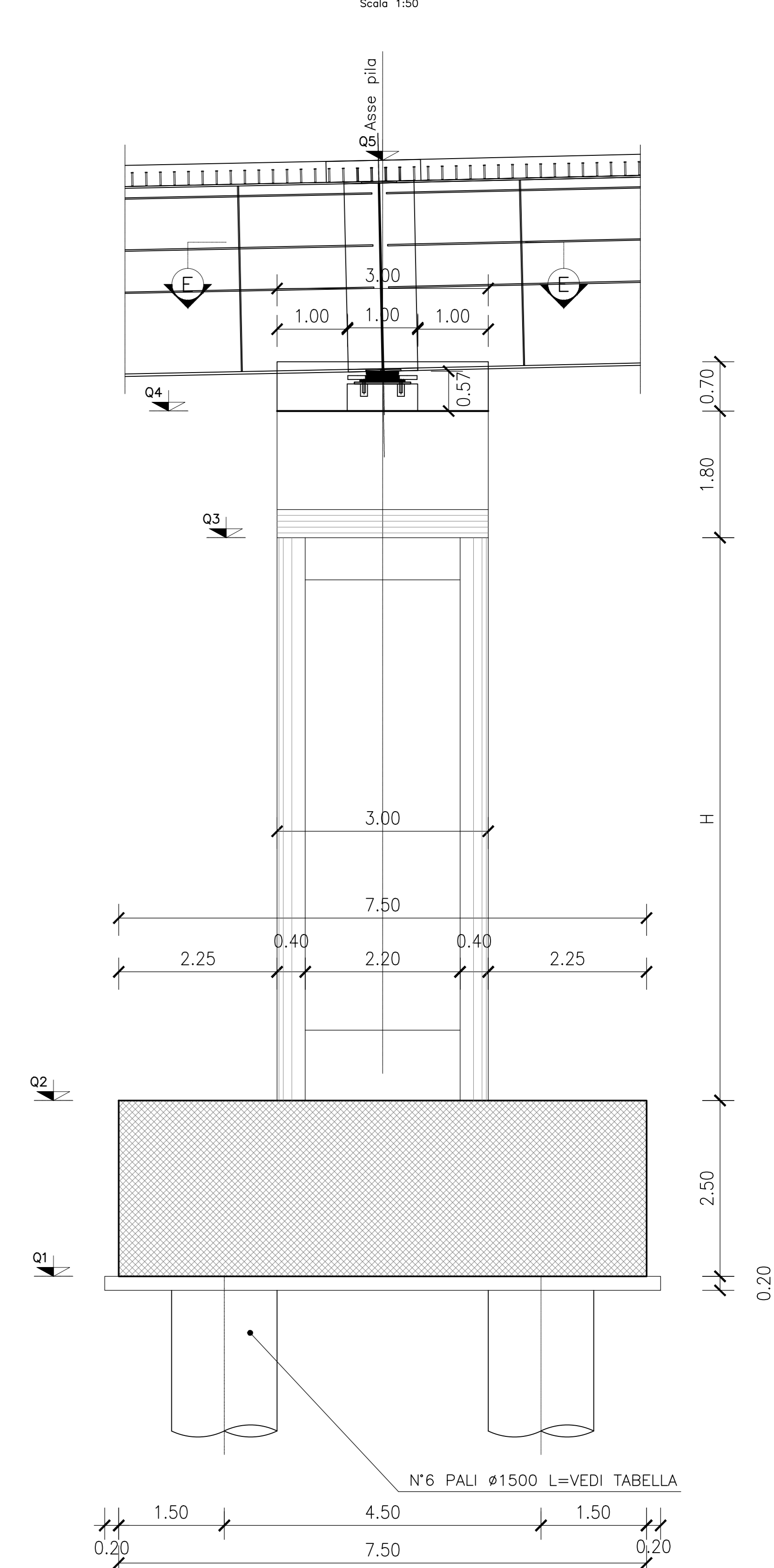
SEZIONE B-B
Scala 1:50



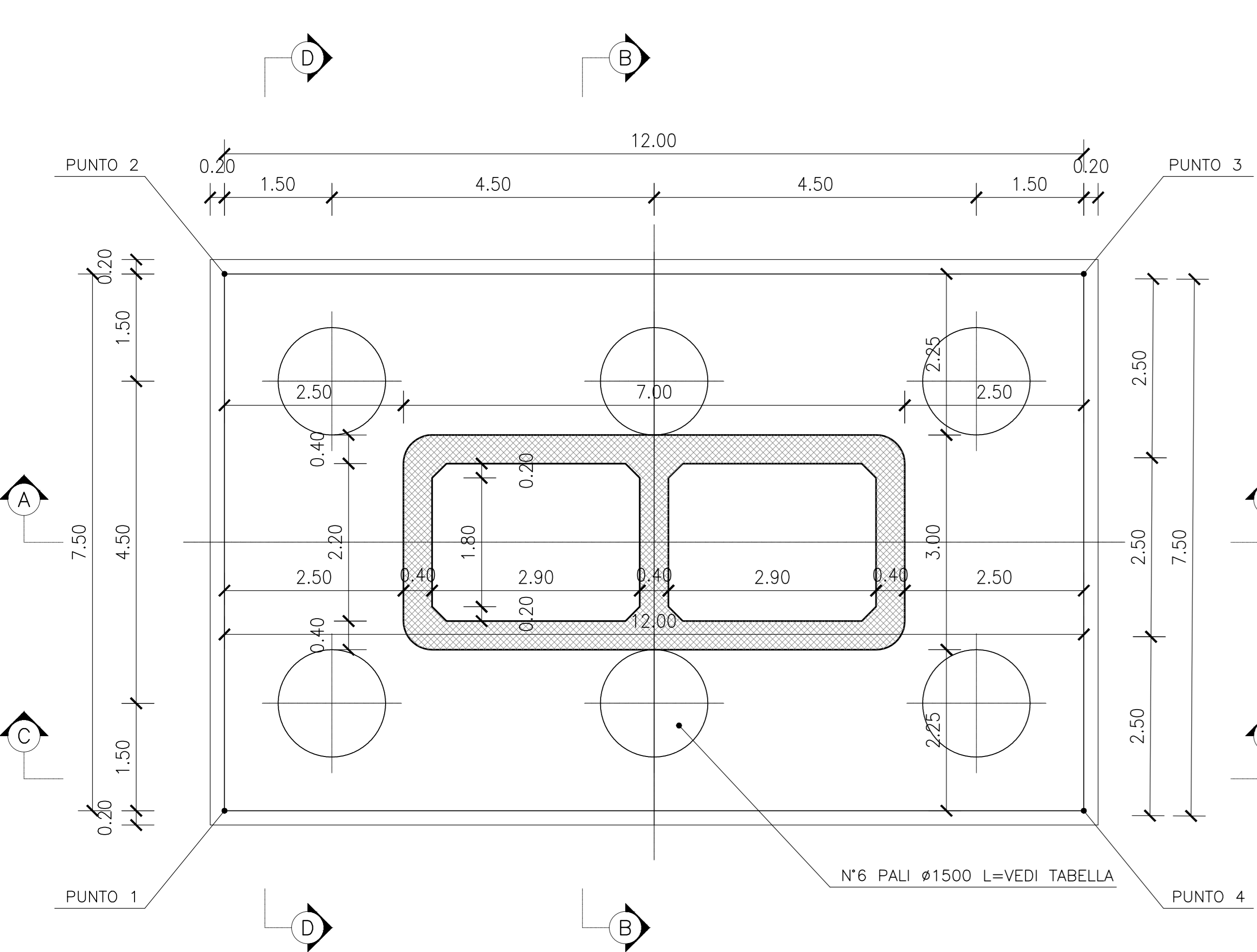
SEZIONE C-C
Scala 1:50



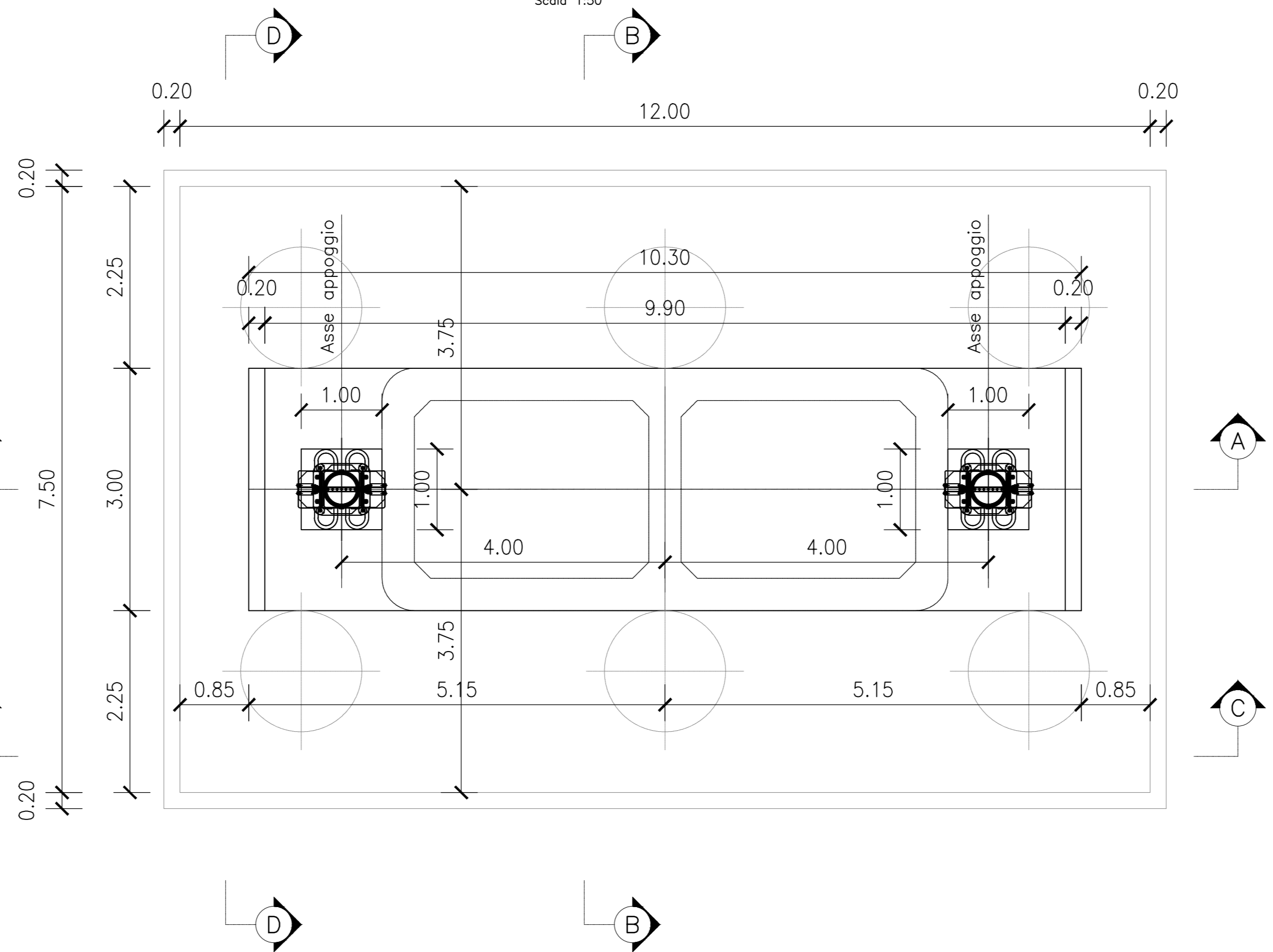
SEZIONE B-B
Scala 1:50



PIANTA FONDAZIONE
Scala 1:50



SEZIONE E-E
Scala 1:50



| | Q.1. | Q.2. | Q.3. | Q.4. | Q.5. | H | L. PALI |
|--------|--------|--------|--------|--------|--------|---------|---------|
| PILA 1 | 306.11 | 308.61 | 318.31 | 320.11 | 323.77 | 9.70 m | 14.00 m |
| PILA 2 | 299.82 | 302.32 | 319.02 | 320.82 | 324.48 | 15.70 m | 14.00 m |
| PILA 3 | 300.78 | 303.28 | 319.98 | 321.78 | 324.44 | 15.70 m | 14.00 m |
| PILA 4 | 301.75 | 304.25 | 320.95 | 322.75 | 326.41 | 15.70 m | 14.00 m |
| PILA 5 | 307.23 | 309.73 | 321.93 | 323.73 | 327.39 | 12.20 m | 20.00 m |

| PILA 1 | COORDINATE | |
|--------|-------------|-------------|
| | EST | NORD |
| 1 | 2361096.823 | 4783952.020 |
| 2 | 2361095.158 | 4783959.333 |
| 3 | 2361106.859 | 4783961.996 |
| 4 | 2361108.523 | 4783954.683 |

| PILA 2 | COORDINATE | |
|--------|-------------|-------------|
| | EST | NORD |
| 1 | 2361109.389 | 4783903.317 |
| 2 | 2361107.362 | 4783910.538 |
| 3 | 2361118.915 | 4783913.781 |
| 4 | 2361120.943 | 4783906.560 |

| PILA 3 | COORDINATE | |
|--------|-------------|-------------|
| | EST | NORD |
| 1 | 2361124.375 | 4783855.301 |
| 2 | 2361121.988 | 4783862.411 |
| 3 | 2361133.365 | 4783866.229 |
| 4 | 2361135.751 | 4783859.119 |

| PILA 4 | COORDINATE | |
|--------|-------------|-------------|
| | EST | NORD |
| 1 | 2361141.741 | 4783808.095 |
| 2 | 2361139.002 | 4783815.078 |
| 3 | 2361150.174 | 4783819.459 |
| 4 | 2361152.912 | 4783812.477 |

| PILA 5 | COORDINATE | |
|--------|-------------|-------------|
| | EST | NORD |
| 1 | 2361161.413 | 4783761.828 |
| 2 | 2361158.329 | 4783768.664 |
| 3 | 2361169.267 | 4783773.599 |
| 4 | 2361172.351 | 4783766.762 |

**ASSE VIARIO MARCHE-UMBRIA
E QUADRILATERO DI PENETRAZIONE INTERNA
MAXI LOTTO 2**

LAVORI DI COMPLETAMENTO DELLA DIRETTRICE PERUGIA ANCONA:
SS. 318 DI "VALFABRICA", TRATTO PIANELLO-VALFABRICA
SS. 76 "VAL PESINAO", TRATTO FOSSATO VICO - CANCELLE E ALBACINA - SERRA SAN QUIRICO
"PEDEMONTANA DELLE MARCHE", TRATTO FABRIANO-MUCIA-SFERCIA.

PROGETTO ESECUTIVO

| | | |
|--|---|--|
| <p>CONTRAENTE GENERALE: DIRPA 2 s.c.a.r.l.</p> | <p><i>Il responsabile del Contratto Generale:</i> Ing. Federico Montanari</p> | <p><i>Il responsabile Integratori delle Prestazioni Specialistiche:</i> Ing. Salvatore Lieto</p> |
|--|---|--|

PROGETTAZIONE: Associazione *Temporanea di Imprese*

Mandatario: PROGIM s.p.a. Mantovani

LOMBARDI SA
 LOMBARDI-REICO
 SGAI s.r.l.

RESPONSABILE DELLA PROGETTAZIONE PER C.A.T.:
 Prof. Ing. Antonio Grimaldi
GEOLOGO:
 Dott. Geol. Fabrizio Pontoni
 COORDINATORE DELLA SICUREZZA IN FASE DI PROGETTAZIONE:
 Ing. Michele Curiale

ANTONIO GRIMALDI
 FABRIZIO PONTONI
 MICHELE CURIALE

IL RESPONSABILE DEL PROCEDIMENTO:
Ing. Iginio Farotti

2.1.3 - PEDEMONTANA DELLE MARCHE
3° stralcio funzionale: Castelraimondo nord - Castelraimondo sud
4° stralcio funzionale: Castelraimondo sud - innesto S.S.77 a Mucia
OPERE D'ARTE MAGGIORI: VIADOTTI E PONTI
VIADOTTO POTENZA
Carpenteria Pile

SCALA: 1:50
DATA: Settembre 2020

Codice Unico di Progetto (CUP): F12C0300050021

Codice elaborato: [0][7][0][3][2][1][3][1][2][1][2][1][2][1][2][1][2][1][2][1][2]

| REV. | DATA | DISCRIZIONE | Redatto | Controllato | Approvato |
|------|----------------|-------------------------------------|---------|--------------|-----------|
| A | Marzo 2020 | Emissione PE | PROGIM | Q. Silvestri | S. Lieto |
| B | Settembre 2020 | Emissione a seguito istruzione ANAS | PROGIM | Q. Silvestri | S. Lieto |
| C | | | | | |