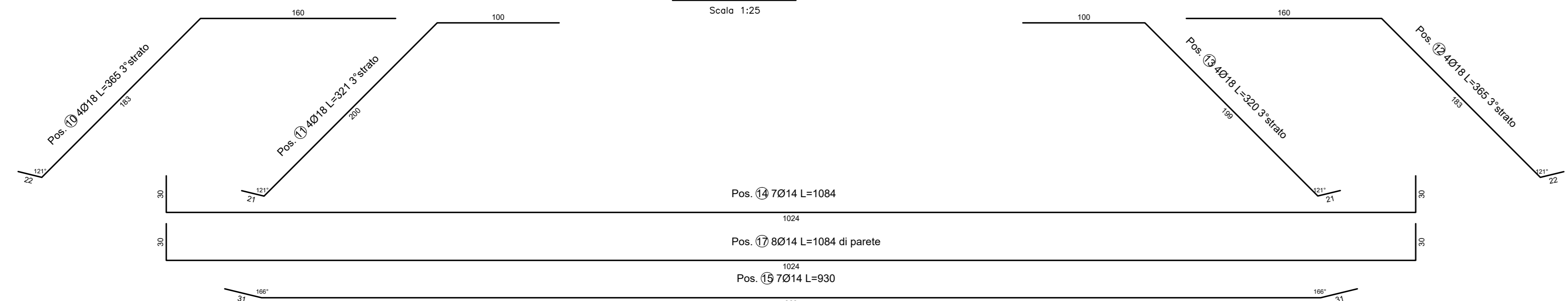
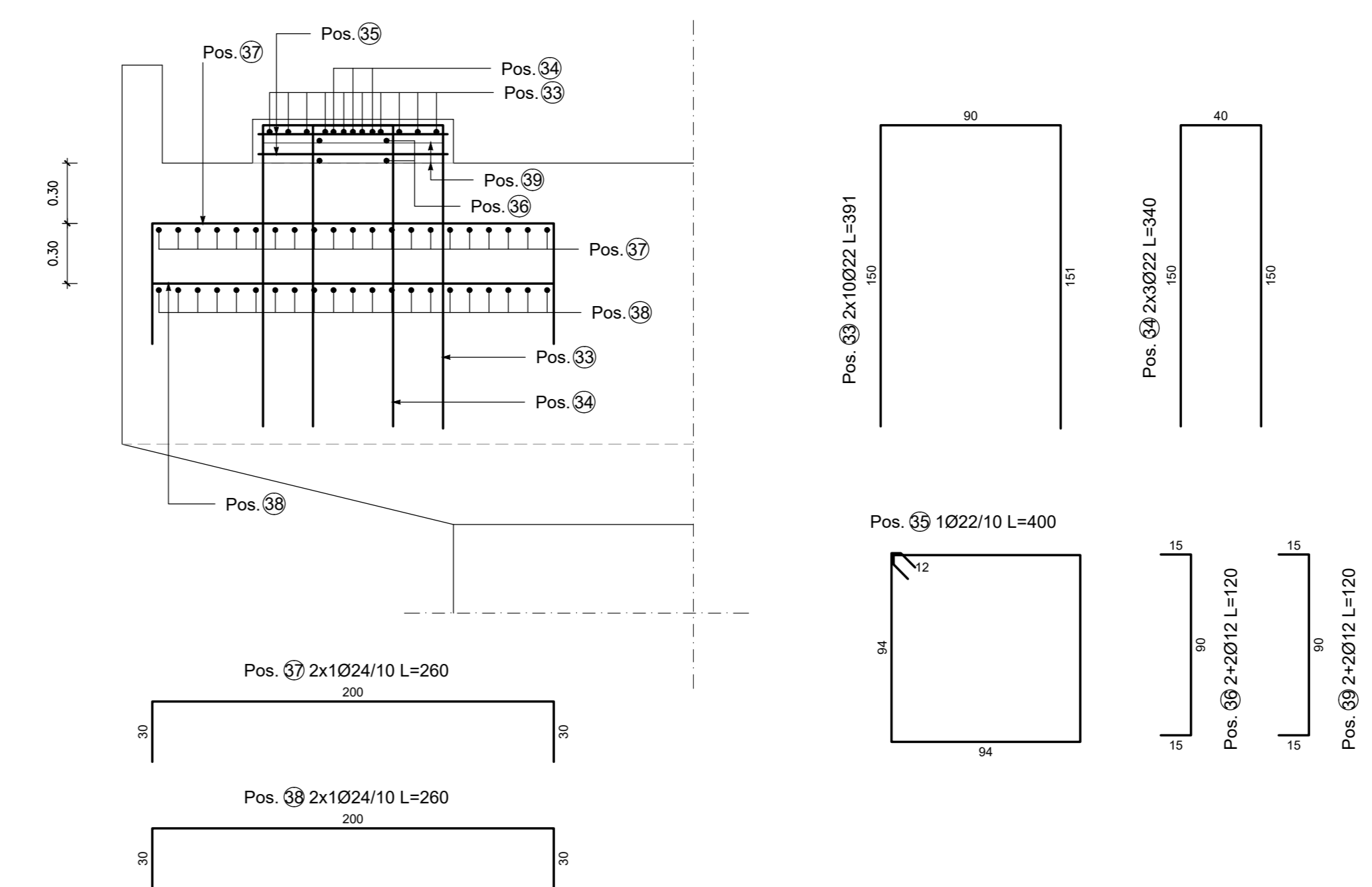


SEZIONE A-A
Scala 1:25

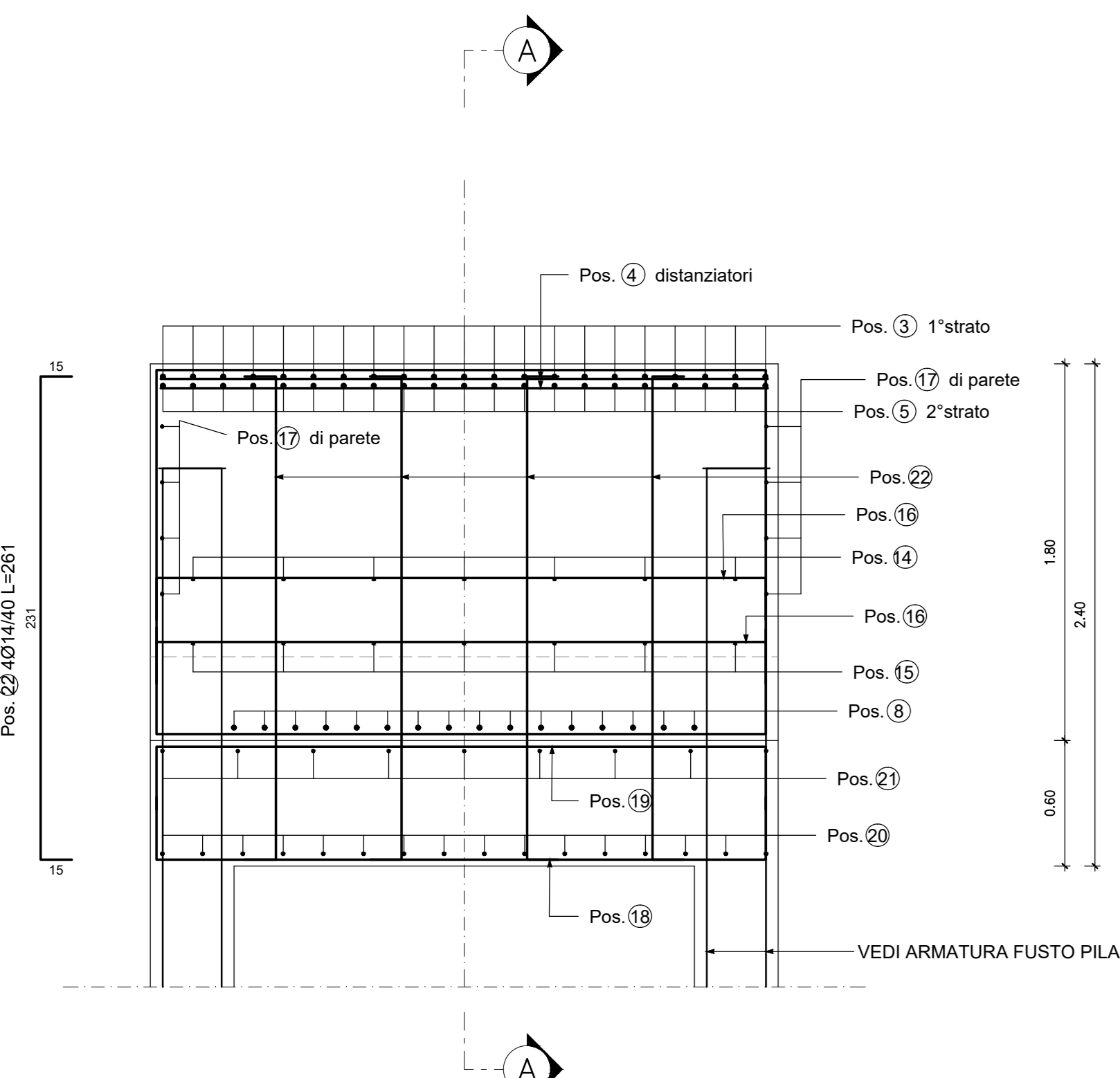


ARMATURA BAGGIOLI
Scala 1:25

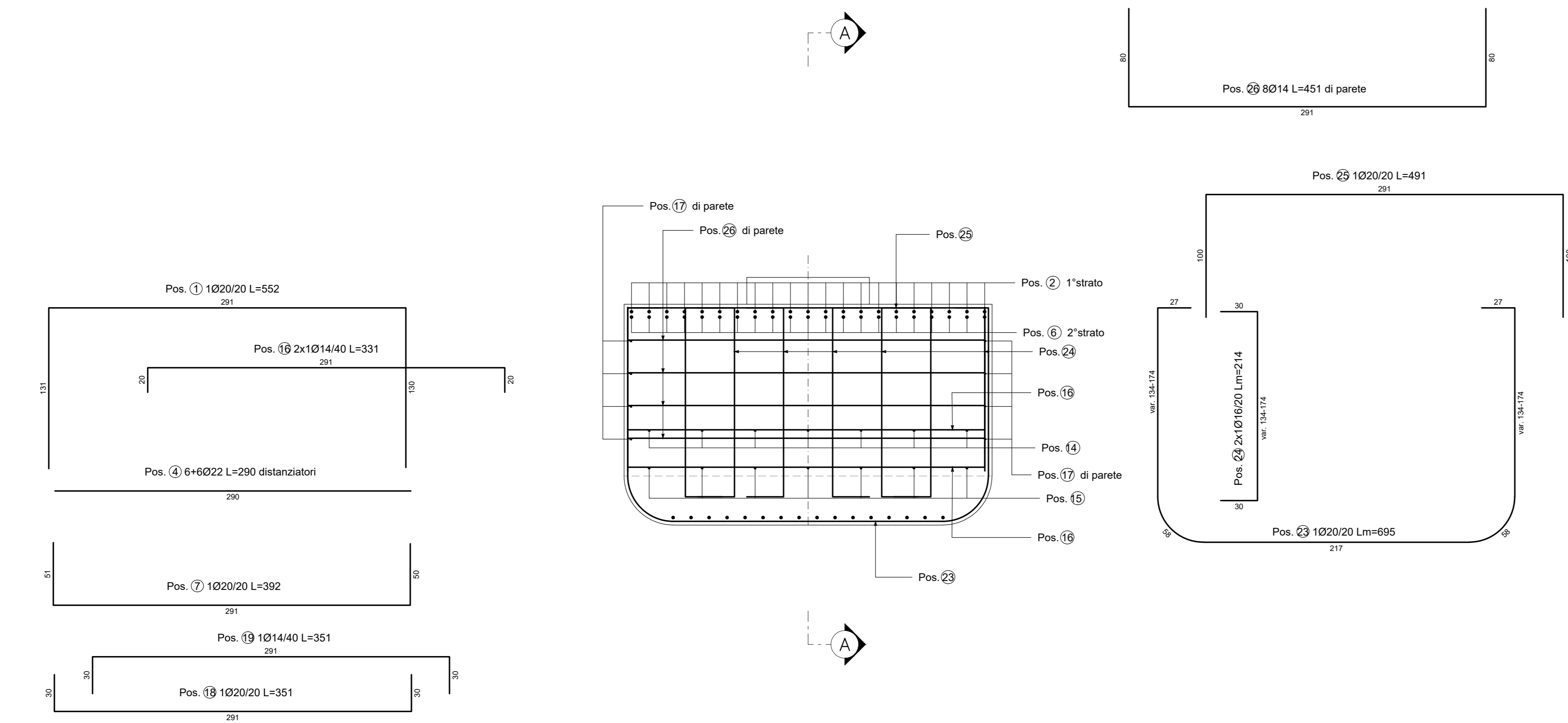


Elemento di appartenenza		CODICE										PESO		PESO TOTALE		SCHEMA PIEGATURA										
POS.	BAR DIR.	N.	Ø (mm)	L (cm)	L.TOT (m)	PESO (kg)	A	B	C	D	E/R	J	SCHEMA PIEGATURA (misure al filo esterno)		PESO TOTALE		SCHEMA PIEGATURA									
							F	G	H	I	J															
Pos. 1	36	20	552.0	198.72	490.04	252	131	291	130																	
Pos. 2	21	22	456.0	95.76	285.75	151	100	356																		
Pos. 3	21	22	900.0	189.00	563.98	151	800	100																		
Pos. 4	1	22	290.0	2.90	8.65	000	290																			
Pos. 5	21	22	456.0	95.76	285.75	111	356	100																		
Pos. 6	21	22	900.0	189.00	563.98	111	100	800																		
Pos. 7	36	20	392.0	141.12	348.00	212	51	291	50																	
Pos. 8	16	22	779.7	124.75	372.26	353	418.4	165.2	131.1	65																
Pos. 9	16	22	779.7	124.75	372.27	353	65	131.1	165.2	418.4																
Pos. 10	4	18	364.8	14.59	29.15	251	160	182.8	22																	
Pos. 11	4	18	320.5	12.82	25.62	251	100	199.5	21																	
Pos. 12	1	18	364.8	3.65	7.29	251	160	182.8	22																	
Pos. 13	1	18	320.4	3.20	6.40	251	100	199.4	21																	
Pos. 14	7	14	1084.0	75.88	91.66	212	30	1024	30																	
Pos. 15	7	14	929.9	65.10	78.64	252	31	967.9	31																	
Pos. 16	96	14	331.0	317.76	383.85	252	20	291	20																	
Pos. 17	8	14	1084.0	86.72	104.76	212	30	1024	30																	
Pos. 18	36	20	351.0	126.36	311.60	212	30	291	30																	
Pos. 19	19	14	351.0	66.69	80.56	252	30	291	30																	
Pos. 20	16	16	751.0	120.16	189.61	212	30	691	30																	
Pos. 21	9	14	751.0	67.59	81.65	252	30	691	30																	
Pos. 22	72	14	261.0	187.92	227.01	252	15	231	15																	
Pos. 23	18	20	655.2	735.2125	14	308.60	999	58	524.0	174.87	217	35														
Pos. 24	16	16	194.0	234.0	34.24	54.03	252	100	291	100																
Pos. 25	18	20	491.0	88.38	217.95	252	100	291	100																	
Pos. 26	8	14	451.0	36.08	43.58	212	60	291	60																	
Pos. 27	11	14	356.0	39.16	47.31	252	171	14	171																	
Pos. 28	12	14	356.0	42.72	51.61	212	171	14	171																	
Pos. 29	4	14	389.0	15.56	18.80	252	89	211	89																	
Pos. 30	12	12	231.0	27.72	24.62	252	15	14	15																	
Pos. 31	11	12	44.0	4.84	4.30	252	15	14	15																	
Pos. 32	11	12	44.0	4.84	4.30	212	15	14	15																	
Pos. 33	20	22	390.6	78.12	233.11	252	151	89.6	150																	
Pos. 34	6	22	340.0	20.40	60.87	252	150	40	150																	
Pos. 35	2	22	400.0	8.00	23.87	595	94	94	12																	
Pos. 36	4	12	120.0	4.80	4.26	212	15	90	15																	
Pos. 37	42	24	260.0	109.20	387.77	252	30	200	30																	
Pos. 38	42	24	260.0	109.20	387.77	252	30	200	30																	
Pos. 39	4	12	120.0	4.80	4.26	212	15	90	15																	
						PESO TOTALE:							6785.49													

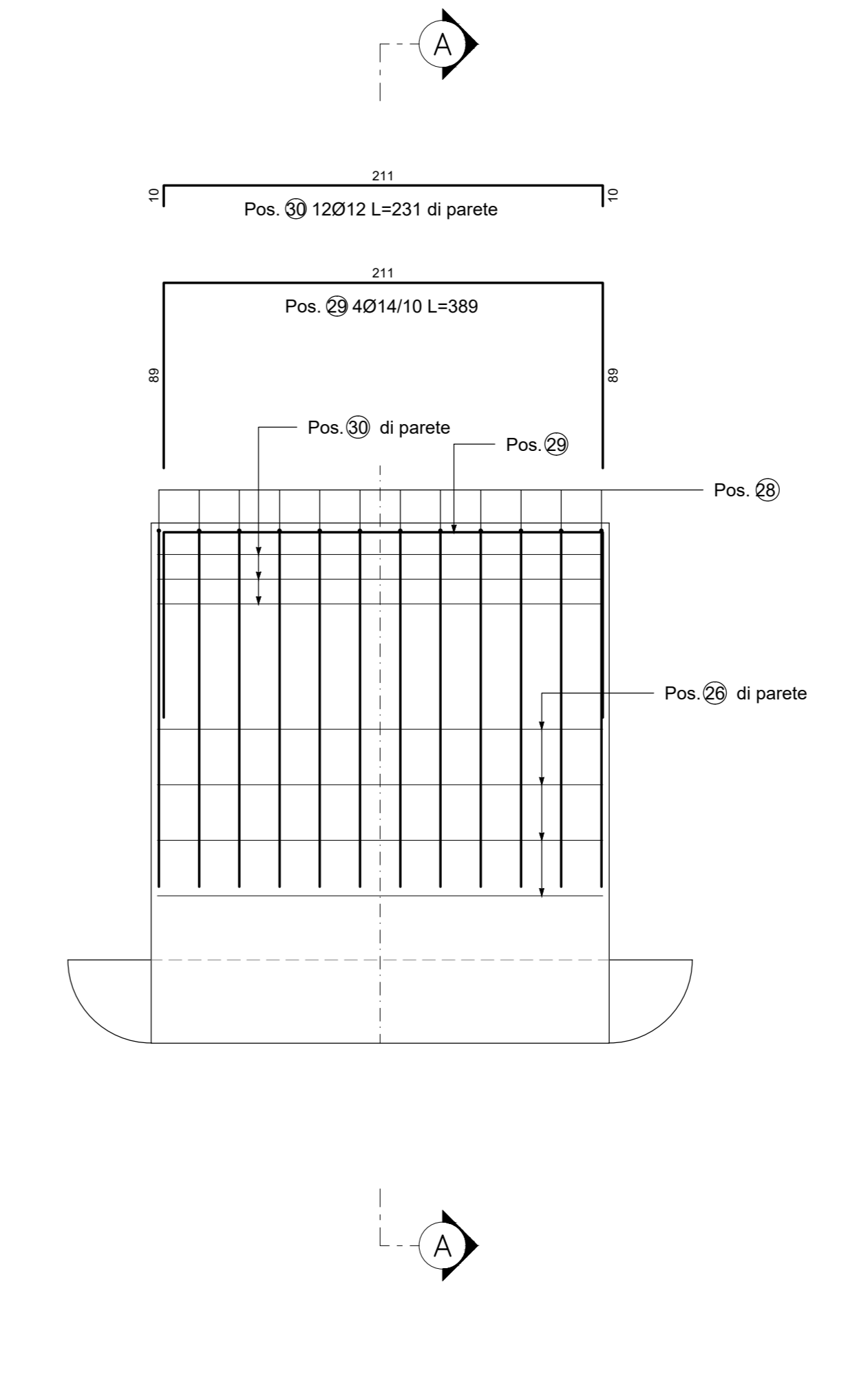
SEZIONE B-B
Scala 1:25



SEZIONE C-C
Scala 1:25



SEZIONE D-D
Scala 1:25



N.B. L'ALTEZZA DEI BAGGIOLI POTRA' SUBIRE VARIAZIONI A SEGUITO DELL'ACQUISTO DEGLI APPARECCHI DI APPOGGIO

QUADRILATERO
Marche Umbria S.p.A.

ASSE VIARIO MARCHE-UMBRIA
E QUADRILATERO DI PENETRAZIONE INTERNA
MAXI LOTTO 2

LAVORI DI COMPLETAMENTO DELLA DIRETTRICE PERUGIA ANCONA:
SS. 318 DI "VALFABRICA", TRATTO PIANELLO-VALFABRICA
SS. 76 "VAL PESINOF", TRATTI FOSSATO VICO - CANCELLE ALBACINA - SERRA SAN QUIRICO
"PEDEMONTANA DELLE MARCHE", TRATTO FABRIANO-MUCCIA-SFERCIA.

PROGETTO ESECUTIVO

CONTRAENTE GENERALE: **DIRPA 2 S.C.a r.l.** **Il responsabile del Contraente Generale:** Ing. Federico Montanari **Il responsabile Integratori delle Proiezioni Specialistiche:** Ing. Salvatore Lieto

PROGETTAZIONE: Associazione Temporanea di Imprese
Mantovani **PROGIN** **LOMBARDI SA** **LOMBARDI-REICO** **SGAI s.r.l.** **INGEGNERIA A.C.**

RESPONSABILE DELLA PROGETTAZIONE:
PER C.A.T.
Prof. Ing. Antonio Grimaldi
GEOLOGO:
Dott. Geol. Fabrizio Pontoni
COORDINATORE DELLA SICUREZZA IN FASE DI PROGETTAZIONE:
Ing. Michele Curiale

IL RESPONSABILE DEL PROCEDIMENTO:
Ing. Iginio Farotti

2.1.3 - PEDEMONTANA DELLE MARCHE
3° stralcio funzionale: Castelraimondo nord - Castelraimondo sud
4° stralcio funzionale: Castelraimondo sud - innesto S.S.77 a Mucchia
OPERE D'ARTE MAGGIORI: VIADOTTI E PONTI
VIADOTTO POTENZA
Armatura Pulvini - Tav. 1

SCALA: 1:25
DATA: Settembre 2020

Codice Unico di Progetto (CUP): F12C03000050021
Codice elaborato: [0][7][0][3][2][1][3][E][1][2][V][1][5][5][0][1][A][R][M][0][5][B]

REV.	DATA	DESCRIZIONE	Redatto	Controllato	Approvato
A	Marzo 2020	Emissione PE	PROGIN	Q. Silvestri	S. Lieto
B	Settembre 2020	Emissione a seguito istruttoria ANAS	PROGIN	Q. Silvestri	S. Lieto
C					