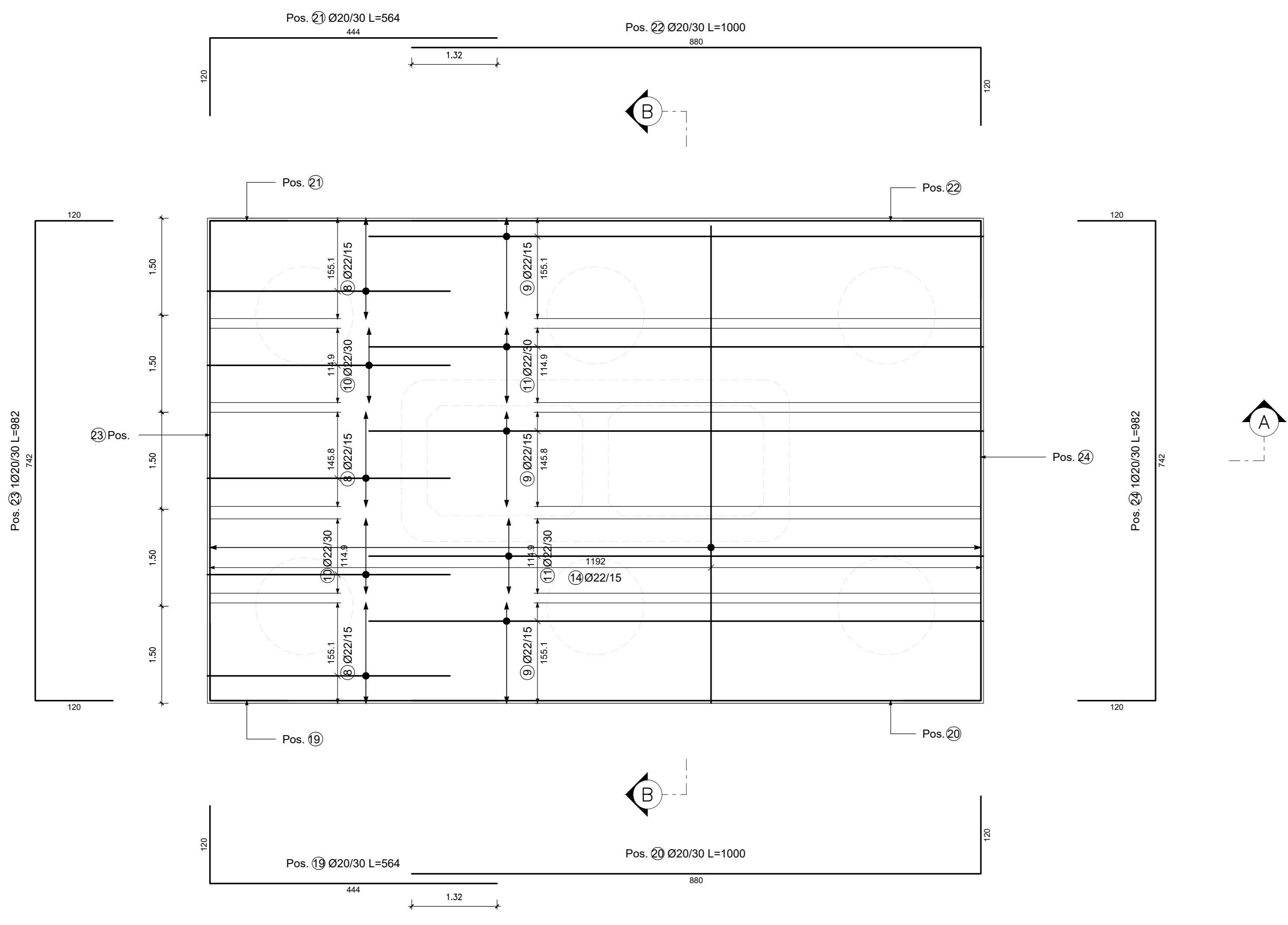
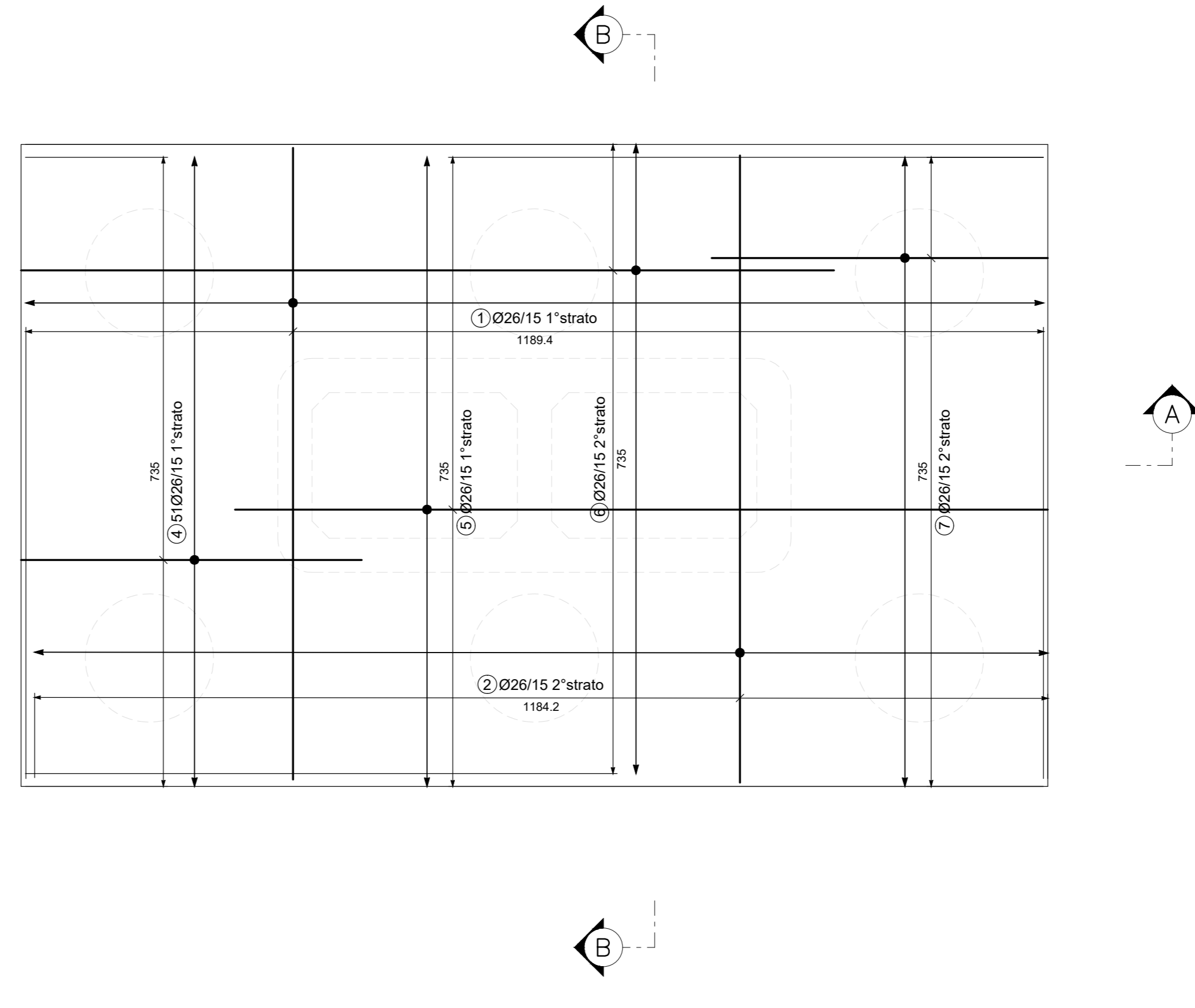


POS. CODICE	BAR. POS.	BAR. DIR.	N.	Ø [mm]	L [cm]	L.TOT [m]	PESO [kg]	CODICE	A				B				E/R	SCHEMA PIEGATURA (misure al filo esterno)
									F	G	H	I	F	G	H	I		
Pos. 1			81	26	838.0	678.78	2829.16	212	50	738	50							
Pos. 2			80	26	832.8	666.24	2776.89	212	50	732.8	50							
Pos. 3			52	22	356.8	185.54	553.64	252	60	236.8	60							
Pos. 4			51	26	448.0	228.48	952.30	111	50	398								
Pos. 5			51	26	1000.0	510.00	2125.68	111	50	950								
Pos. 6			51	26	1000.0	510.00	2125.68	111	50	950								
Pos. 7			51	26	442.8	225.83	941.25	111	392.8	50								
Pos. 8			35	22	425.0	148.75	443.87	151	50	375								
Pos. 9			35	22	1000.0	350.00	1044.40	151	50	375								
Pos. 10			10	22	425.0	42.50	126.82	151	50	375								
Pos. 11			10	22	1000.0	100.00	298.40	151	950	50								
Pos. 12			13	20	425.0	55.25	136.25	151	50	375								
Pos. 13			14	20	1000.0	140.00	345.24	151	950	50								
Pos. 14			81	22	838.0	678.78	2025.48	252	50	738	50							
Pos. 15			21	20	838.0	175.98	433.97	252	50	738	50							
Pos. 16			104	20	438.0	455.52	1123.31	cavalotto	50	120	98	120	50					
Pos. 17			104	20	658.0	684.32	1687.53	cavalotto	50	230	98	230	50					
Pos. 18			82	22	356.8	292.58	873.05	252	60	236.8	60							
Pos. 19			7	20	564.0	39.48	97.36	111	120	444								
Pos. 20			8	20	1000.0	80.00	197.28	111	880	120								
Pos. 21			7	20	564.0	39.48	97.36	151	120	444								
Pos. 22			8	20	1000.0	80.00	197.28	151	880	120								
Pos. 23			8	20	982.0	78.56	193.73	212	120	742	120							
Pos. 24			8	20	982.0	78.56	193.73	252	120	742	120							
PESO TOTALE:								21819.66										

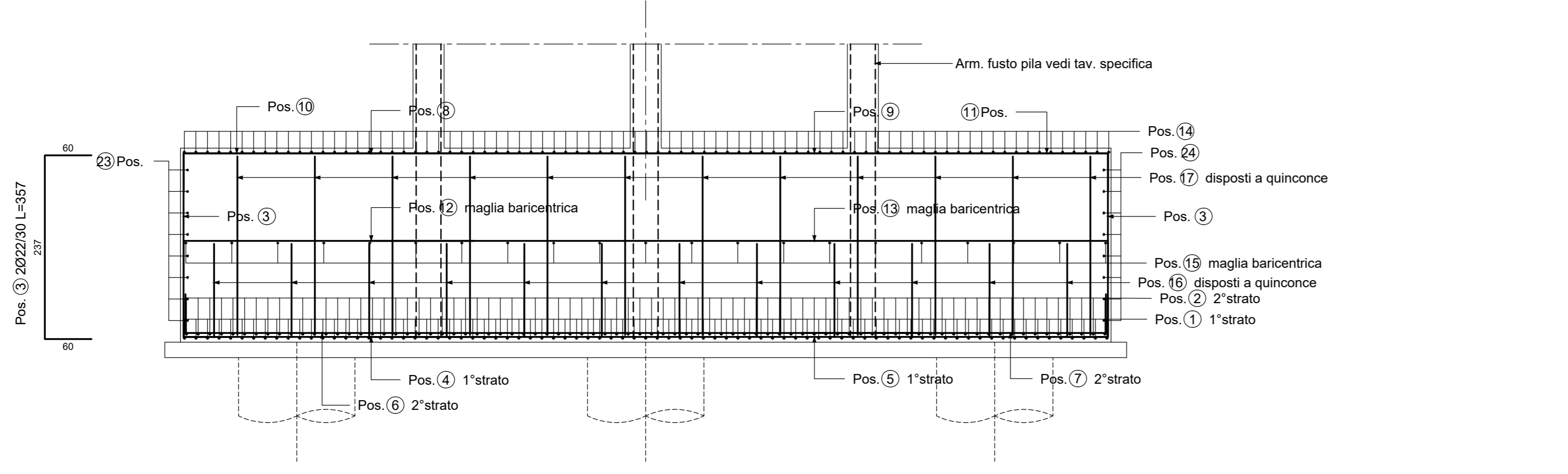
PIANTA ARMATURA SUPERIORE
Scala 1:50



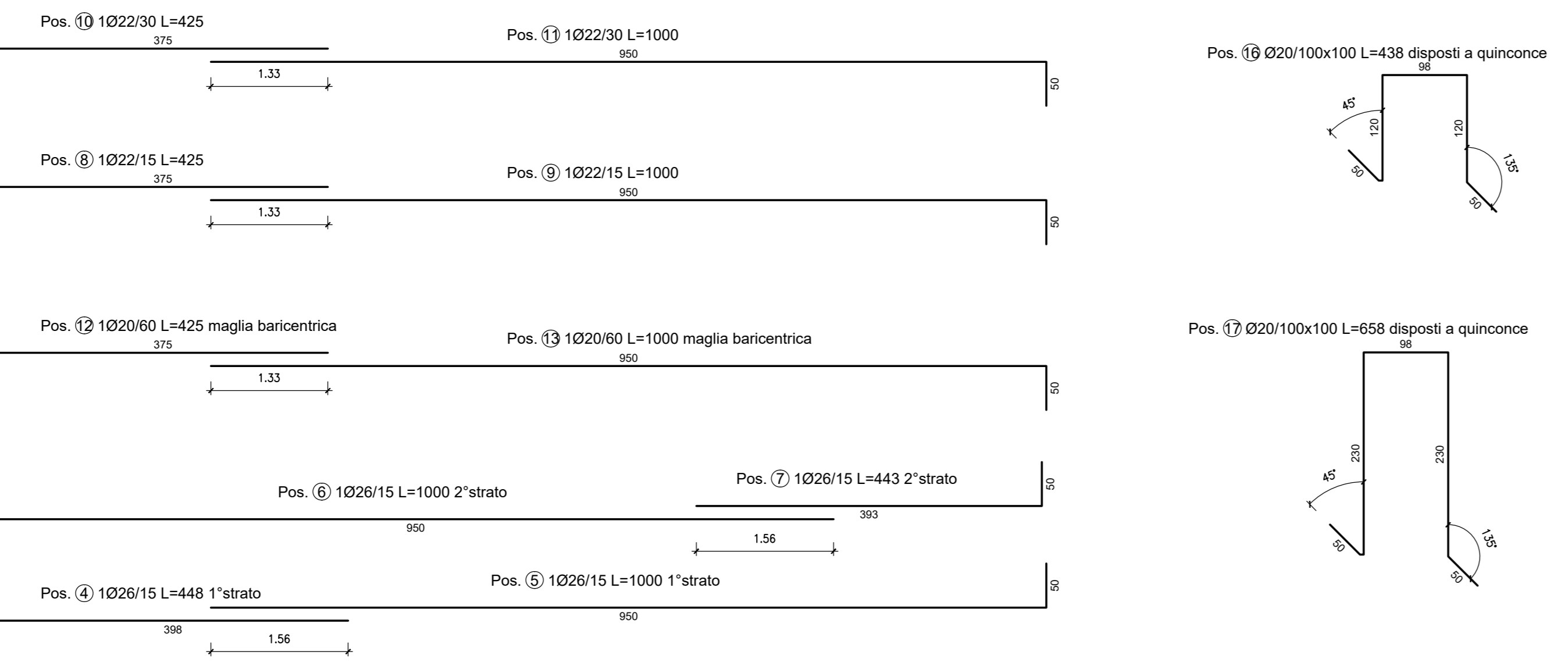
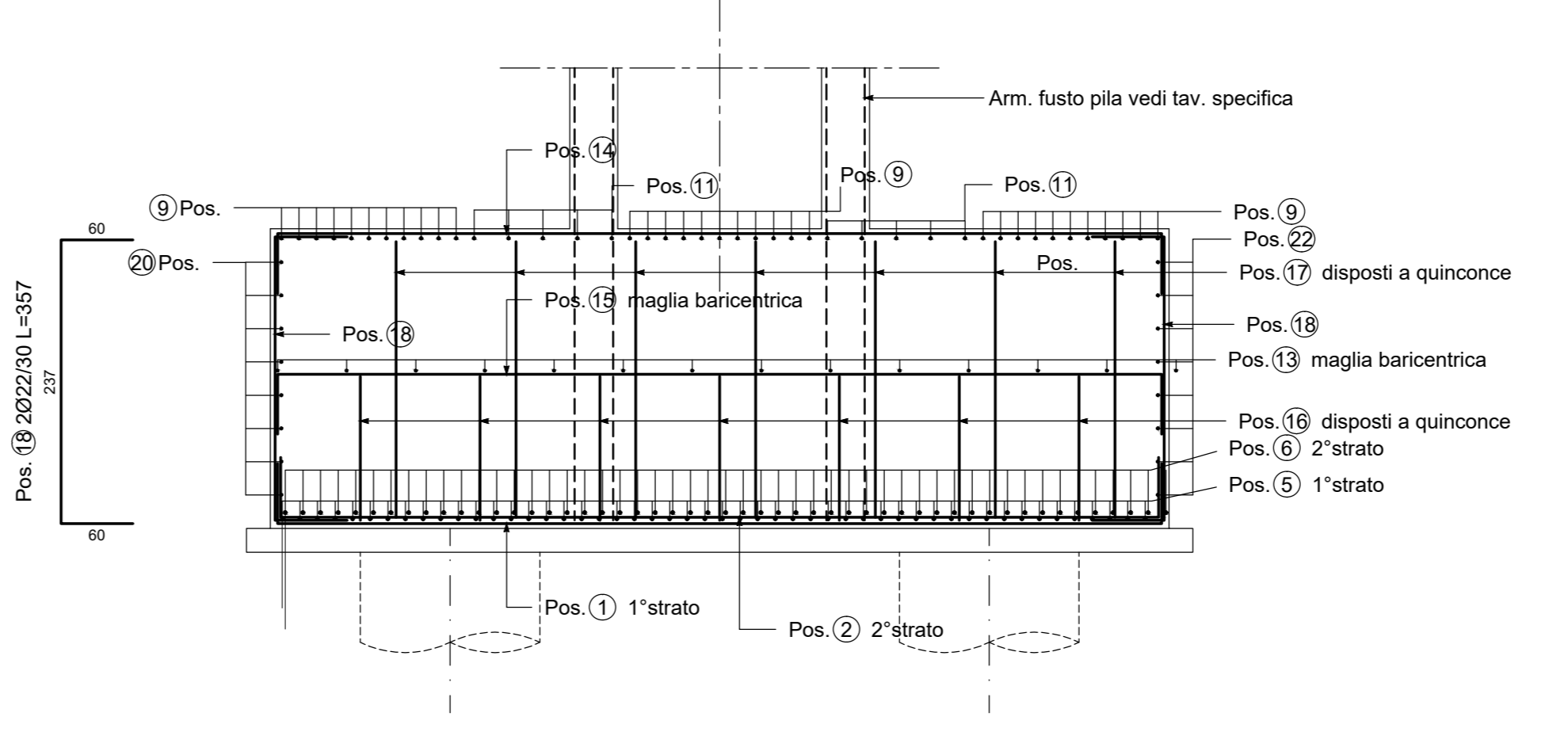
PIANTA ARMATURA INFERIORE
Scala 1:50



SEZIONE A-A
Scala 1:50



SEZIONE B-B
Scala 1:50



QUADRILATERO
Marche Umbria S.p.A.

ASSE VIARIO MARCHE-UMBRIA
E QUADRILATERO DI PENETRAZIONE INTERNA
MAXI LOTTO 2

LAVORI DI COMPLETAMENTO DELLA DIRETTRICE PERUGIA ANCONA:
SS. 318 DI "VALFABRICA", TRATTO PIANELLO-VALFABRICA
SS. 76 "VAL PESINO", TRATTO FOSSATO VICO-CANCELLI ALBACINA -SERRA SAN QUIRICO
"PEDEMONTANA DELLE MARCHE", TRATTO FABRIANO-MUCIA-SFERCIA.

PROGETTO ESECUTIVO

CONTRAENTE GENERALE: DIRPA 2 S.C.a.r.l. **Il responsabile del Contraente Generale:** Ing. Federico Montanari **Il responsabile Integratori delle Prestazioni Specialistiche:** Ing. Salvatore Lieto

PROGETTAZIONE: Associazione Temporanea di Imprese
Mandatario: **PROGIN** Mantovani **ING. F. F. F. F. F.**

RESPONSABILE DELLA PROGETTAZIONE PER C.A.T.: Prof. Ing. Antonio Grimaldi
GEOLOGO: Dott. Geol. Fabrizio Pontoni
COORDINATORE DELLA SICUREZZA IN FASE DI PROGETTAZIONE: Ing. Michele Curiale

IL RESPONSABILE DEL PROCEDIMENTO: Ing. Iginio Farotti

2.1.3 - PEDEMONTANA DELLE MARCHE
3° stralcio funzionale: Castelraimondo nord - Castelraimondo sud
4° stralcio funzionale: Castelraimondo sud - innesto S.S.77 a Mucia
OPERE D'ARTE MAGGIORI: VIADOTTI E PONTI
VIADOTTO POTENZA
Armatura Fondazioni

SCALA: 1:50
DATA: Settembre 2020

Codice Unico di Progetto (CUP): F12C0300050021

Codice elaborato: [L][0][7][0][3][2][1][3][E][1][2][V][1][5][5][0][1][A][8][M][0][5][8]

REV.	DATA	DESCRIZIONE	Redatto	Controllato	Approvato
A	Marzo 2020	Emissione PE	PROGIN	Q. Silvestri	S. Lieto
B	Settembre 2020	Emissione a seguito istruttoria ANAS	PROGIN	Q. Silvestri	S. Lieto
C					