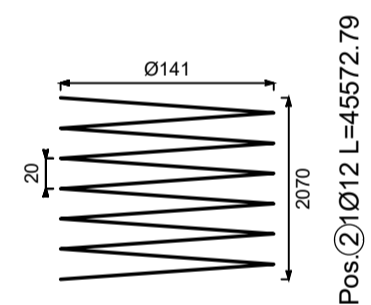
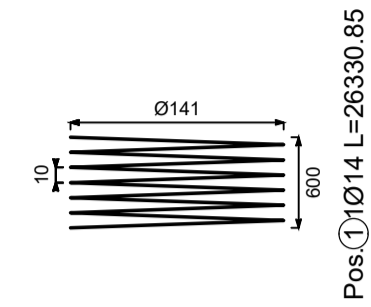
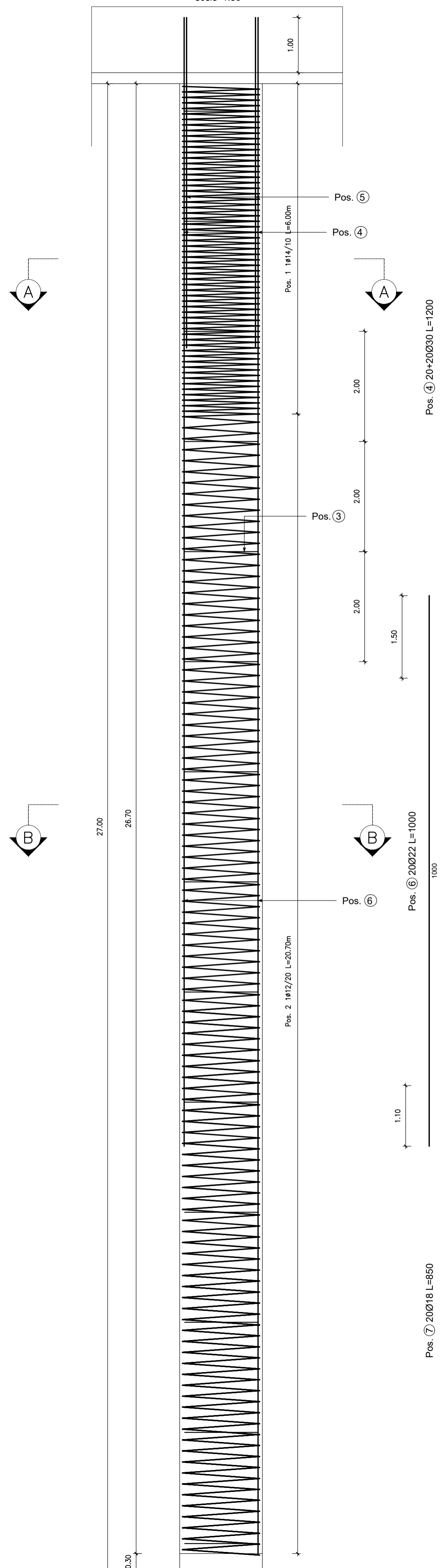
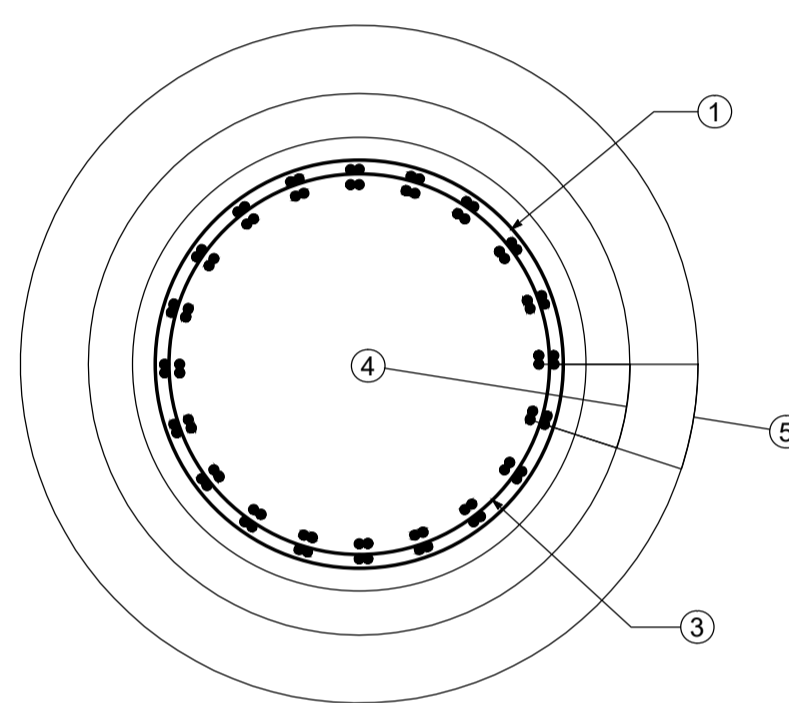


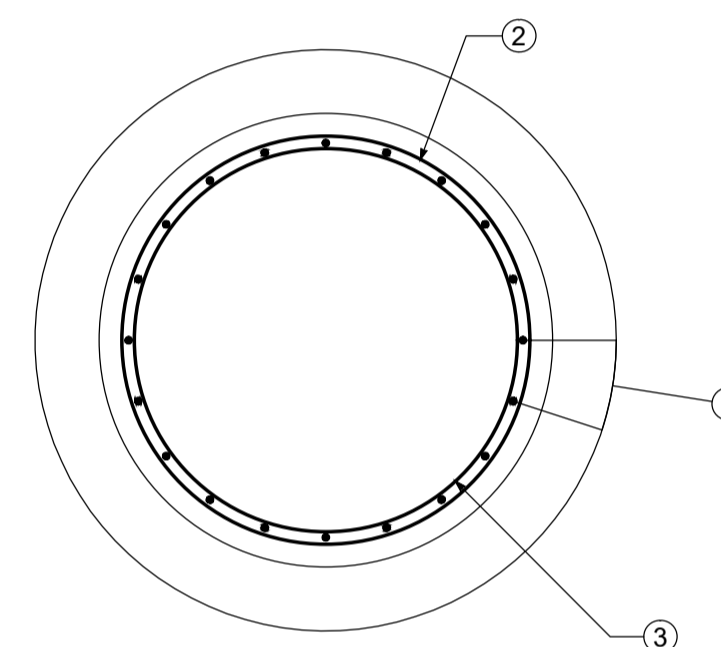
Scala 1:50



SEZIONE A-A  
Scala 1:25



SEZIONE B-B  
Scala 1:25



Pos. 3 1020/200 L=407.78

POS. CODICE	BAR POS.	BAR DIR.	N.	Ø [mm]	L [cm]	L. TOT [m]	PESO [kg]	CODICE	A	B	C	D	E/R	SCHEMA PIEGATURA (misure al filo esterno)
									F	G	H	I	J	
Pos. 1			1	14	26330.9	263.31	318.08	777	141	10	60			
Pos. 2			1	12	45572.8	455.73	404.69	777	141	20	104			
Pos. 3			14	20	407.8	57.09	140.78	677B	131.8	0				
Pos. 4			1	30	1200.0	12.00	66.59	000	1200					
Pos. 5			40	30	600.0	240.00	1331.76	000	600					
Pos. 6			1	22	1000.0	10.00	29.84	000	1000					
Pos. 7			1	18	850.0	8.50	16.98	000	850					
PESO TOTALE:							2308.72							



**ASSE VIARIO MARCHE-UMBRIA  
E QUADRILATERO DI PENETRAZIONE INTERNA  
MAXI LOTTO 2**

LAVORI DI COMPLETAMENTO DELLA DIRETTRICE PERUGIA ANCONA:  
SS. 318 DI "VALFABBRICA", TRATTO PIANELLO - VALFABBRICA  
SS. 76 "VAL D'ESINO", TRATTI FOSSATO VICO - CANCELLI E ALBACINA - SERRA SAN QUIRICO  
"PEDEMONTANA DELLE MARCHE", TRATTO FABRIANO-MUCCIA-SFERCIA.

**PROGETTO ESECUTIVO**

<b>CONTRAENTE GENERALE:</b> 	<b>Il responsabile del Contraente Generale:</b> Ing. Federico Montanari	<b>Il responsabile Integrazioni delle Prestazioni Specialistiche:</b> Ing. Salvatore Lieto
---------------------------------	--	---

<b>PROGETTAZIONE:</b> Associazione Temporanea di Imprese Mandataria:  Mandanti:
--

RESPONSABILE DELLA PROGETTAZIONE PER L'ATL Prof. Ing. Antonio Grimaldi	
GEOLOGO Dott. Geol. Fabrizio Pontoni	
COORDINATORE DELLA SICUREZZA IN FASE DI PROGETTAZIONE Ing. Michele Curiale	

IL RESPONSABILE DEL PROCEDIMENTO Ing. Iginio Farotti	
---	--

<b>2.1.3 - PEDEMONTANA DELLE MARCHE</b> 3° stralcio funzionale: Castelraimondo nord - Castelraimondo sud 4° stralcio funzionale: Castelraimondo sud - innesto S.S.77 a Muccia OPERE D'ARTE MAGGIORI: VIADOTTI E PONTI VIADOTTO POTENZA Armatura Pali Spalle	<b>SCALA:</b> 1:50-1:25 <b>DATA:</b> Settembre 2020
--	--

Codice Unico di Progetto (CUP) <b>F12C03000050021</b>									
Codice elaborato: <b>L0703213E12VIS501ARM07B</b> Nome File: L0703213E12VIS501ARM07B									

REV.	DATA	DESCRIZIONE	Redatto	Controllato	Approvato
A	Marzo 2020	Emissione PE	PROGIN Q. Silvestri	S. Lieto	A. Grimaldi
B	Settembre 2020	Emissione a seguito istruttoria ANAS	PROGIN Q. Silvestri	S. Lieto	A. Grimaldi
C					