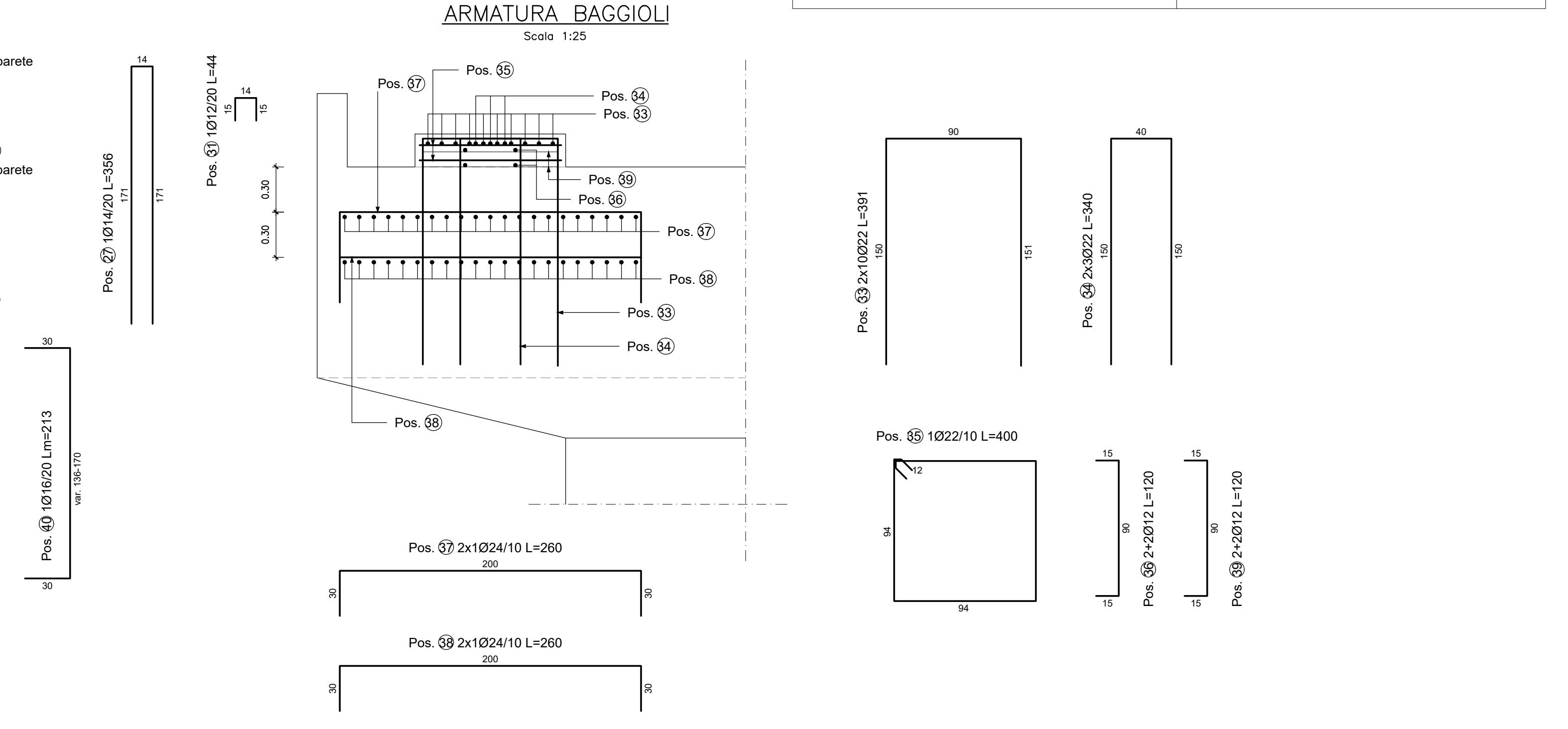


POS. CODICE	BAR. POS.	BAR. DIR.	N.	Ø [mm]	L [cm]	L TOT [m]	PESO [kg]	CODICE	A	B	C	D	E/R	SCHEMA PIEGATURA (misure al filo esterno)	POS. CODICE	BAR. POS.	BAR. DIR.	N.	Ø [mm]	L [cm]	L TOT [m]	PESO [kg]	CODICE	A	B	C	D	E/R	SCHEMA PIEGATURA (misure al filo esterno)			
									F	G	H	I												J	F	G	H			I	J	
Pos. 1			36	20	552.0	188.72	490.04	252							Pos. 20			16	16	751.0	120.16	189.61	212									
Pos. 2			21	22	560.1	117.61	350.96	151		100	460.1				Pos. 21			9	14	751.0	67.59	81.65	252									
Pos. 3			21	22	1045.1	219.47	654.90	151		945.1	100				Pos. 22			72	14	261.0	187.92	227.01	252									
Pos. 4			1	22	290.0	2.90	8.65	000		290					Pos. 23			30	20	652.2	2206.17	508.42	999									
Pos. 5			21	22	560.1	117.62	350.97	111		460.1	100				Pos. 24			13	16	193.0	227.07	43.08	252									
Pos. 6			21	22	1045.1	219.46	654.88	111		100	945.1				Pos. 25			30	20	491.0	147.30	363.24	252									
Pos. 7			36	20	392.0	141.12	348.00	212		51	291	50			Pos. 26			8	14	451.0	36.08	43.58	212									
Pos. 8			16	22	924.6	147.94	441.45	353		420.4	308.1	131.1	65		Pos. 27			11	14	356.0	39.16	47.31	252									
Pos. 9			16	22	885.0	141.60	422.52	353		65	131.1	268.5	420.4		Pos. 28			12	14	356.0	42.72	51.61	212									
Pos. 10			4	18	445.0	17.80	35.57	251		160	261	24			Pos. 29			4	14	389.0	15.56	18.80	252									
Pos. 11			4	18	395.3	15.81	31.59	251		100	270.3	25			Pos. 30			12	12	231.0	27.72	24.62	252									
Pos. 12			1	18	480.3	4.80	9.60	251		160	294.3	26			Pos. 31			11	12	44.0	4.84	4.30	252									
Pos. 13			1	18	425.2	4.25	8.50	251		100	301.2	24			Pos. 32			11	12	44.0	4.84	4.30	212									
Pos. 14			7	14	1084.0	75.88	91.66	212		30	1024	30			Pos. 33			20	22	390.6	78.12	233.11	252									
Pos. 15			7	14	929.9	65.10	78.64	252		31	867.9	31			Pos. 34			6	22	340.0	20.40	60.87	252									
Pos. 16			120	14	331.0	397.20	479.82	252		20	291	20			Pos. 35			2	22	400.0	8.00	23.87	595									
Pos. 17			8	14	1084.0	86.72	104.76	212		30	1024	30			Pos. 36			4	12	120.0	4.80	4.26	212									
Pos. 18			36	20	351.0	126.36	311.60	212		30	291	30			Pos. 37			42	24	260.0	109.20	387.77	252									
Pos. 19			19	14	351.0	66.69	80.56	252		30	291	30			Pos. 38			42	24	260.0	109.20	387.77	252									
															PESO TOTALE:		7714.53															



N.B. L'ALTEZZA DEI BAGGIOLI POTRA' SUBIRE VARIAZIONI A SEGUITO DELL'ACQUISTO DEGLI APPARECCHI DI APPOGGIO

SEZIONE D-D
Scala 1:25

QUADRILATERO
Marche Umbria S.p.A.

ASSE VIARIO MARCHE-UMBRIA
E QUADRILATERO DI PENETRAZIONE INTERNA
MAXI LOTTO 2

LAVORI DI COMPLETAMENTO DELLA DIRETTRICE PERUGIA ANCONA:
SS. 318 DI "VALFABRICA", TRATTO PIANELLO-VALFABRICA
SS. 76 "VAL DESINO", TRATTO FOSSATO VICO - CANCELLE ALBACINA - SERRA SAN QUIRICO
"PEDEMONTANA DELLE MARCHE", TRATTO FABRIANO-MUCCIA-SFERCIA.

PROGETTO ESECUTIVO

CONTRAENTE GENERALE: DIRPA 2 S.C.a r.l.
Il responsabile del Contratto Generale: Ing. Federico Montanari
Il responsabile Integratori delle Proiezioni Specialistiche: Ing. Salvatore Lieto

PROGETTAZIONE: Associazione Temporanea di Ingeveri
Mantovani, PROGIN, LOMBARDI SA, LOMBARDI-REICO, SGAI s.r.l., di E. Farfani & C.

RESPONSABILE DELLA PROGETTAZIONE: PER L.A.T. Prof. Ing. Antonio Grimaldi
GEOLOGO: Dott. Geol. Fabrizio Pontoni
COORDINATORE DELLA SICUREZZA IN FASE DI PROGETTAZIONE: Ing. Michele Curiale

IL RESPONSABILE DEL PROCEDIMENTO: Ing. Iginio Farotti

2.1.3 - PEDEMONTANA DELLE MARCHE
3° stralcio funzionale: Castelraimondo nord - Castelraimondo sud
4° stralcio funzionale: Castelraimondo sud - innesto S.S.77 a Mucchia
OPERE D'ARTE MAGGIORI: VIADOTTI E PONTI
VIADOTTO POTENZA
Armatura Pavini - Tav. 2

SCALA: 1:25
DATA: Settembre 2020

Codice Unico di Progetto (CUP): F12C03000050021

Codice elaborato: [Tabelle di revisione]

REV. DATA DESCRIZIONE Redatto Controllato Approvato
A Marzo 2020 Emissione PE PROGIN Q. Sibentini S. Lito A. Grimaldi
B Settembre 2020 Emissione a seguito istruttoria ANAS PROGIN Q. Sibentini S. Lito A. Grimaldi
C