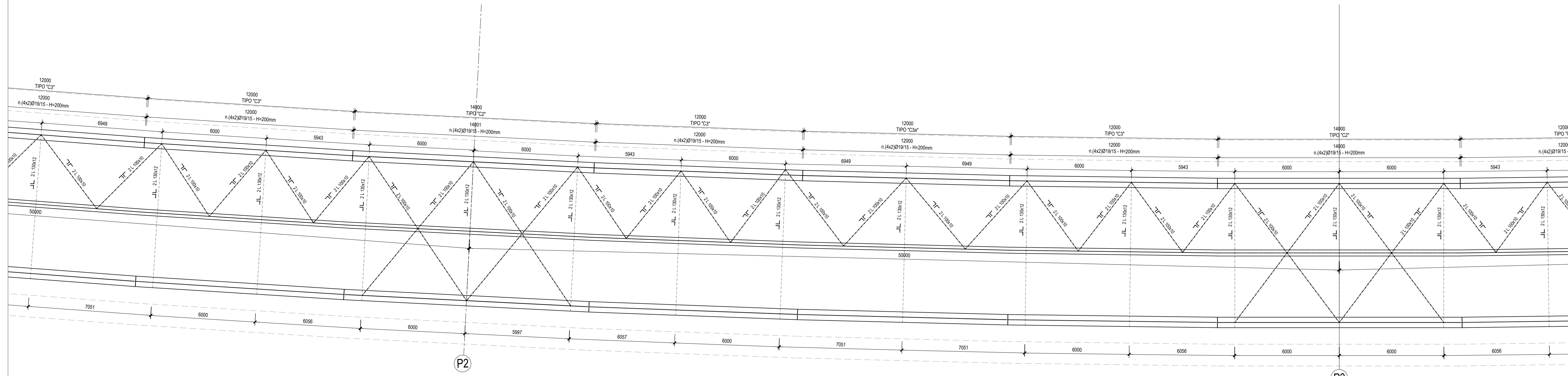
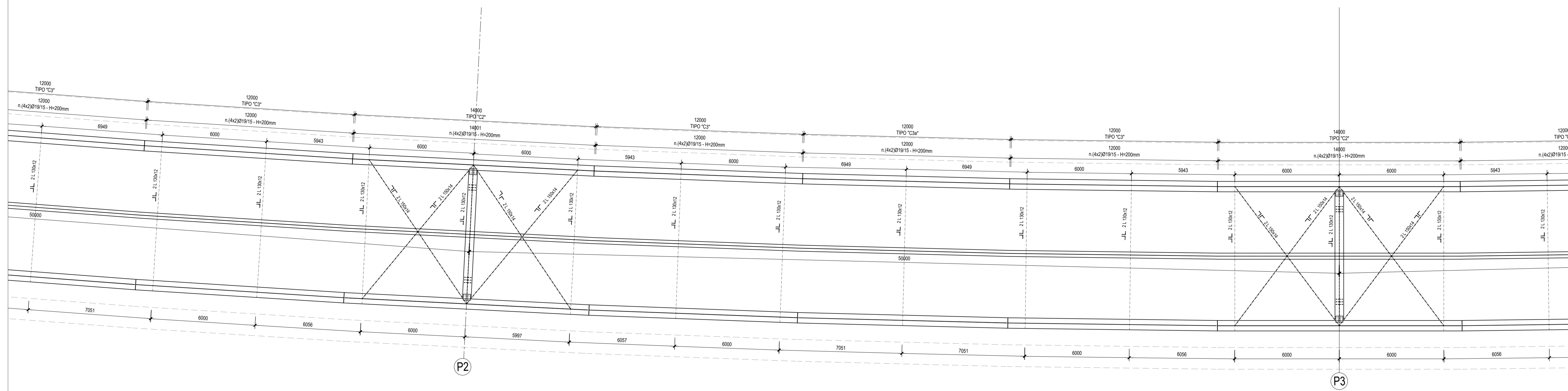


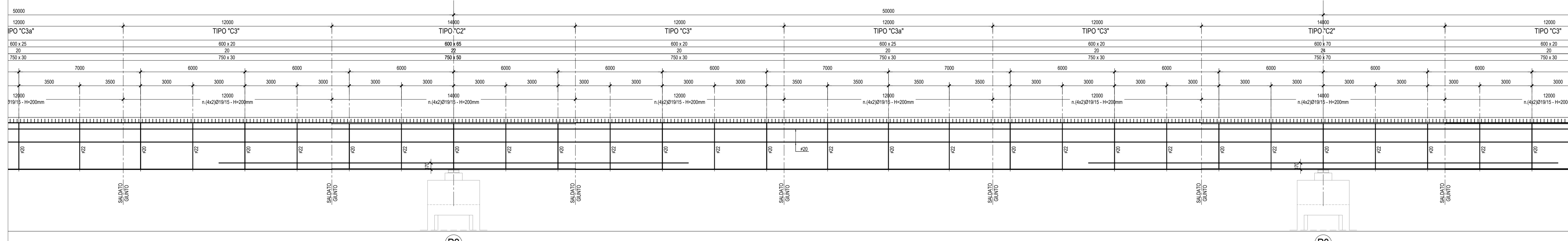
PIANTA PIATTI SUPERIORI
Scala 1:100



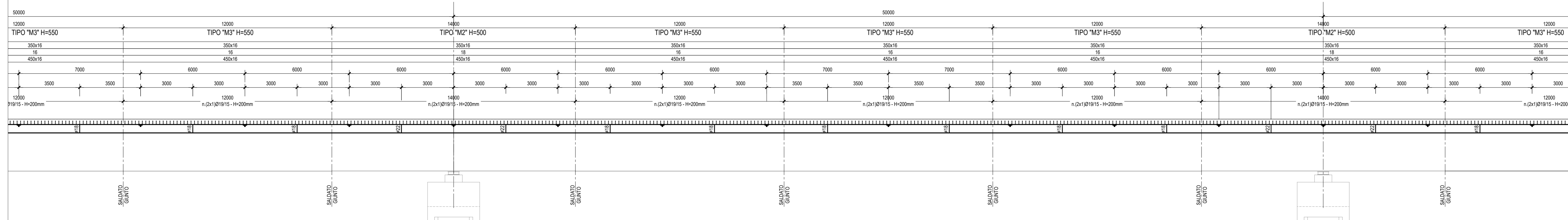
PIANTA PIATTI INFERIORI
Scala 1:100



SEZIONE LONGITUDINALE TRAVE
Scala 1:100



SEZIONE LONGITUDINALE TRAVE SECONDARIA
Scala 1:100





**ASSE VIARIO MARCHE-UMBRIA
E QUADRILATERO DI PENETRAZIONE INTERNA
MAXI LOTTO 2**

LAVORI DI COMPLETAMENTO DELLA DIRETTRICE PERUGIA ANCONA:
SS. 318 DI "VALFABBRICA", TRATTO PIANELLO-VALFABBRICA
SS. 76 "VAL DESINO", TRATTI FOSSATO VICO - CANCELLI ALBACINA - SERRA SAN QUIRICO
"PEDEMONTANA DELLE MARCHE", TRATTO FABBIANO-MUCCIA-SFERCIA.

PROGETTO ESECUTIVO

CONTRAENTE GENERALE:  s.c.a.r.l.	<i>Il responsabile del Contratto Generale:</i> Ing. Federico Montanari	<i>Il responsabile Integrazioni delle Previsioni Specialistiche:</i> Ing. Salvatore Lieto
--	---	--

PROGETTAZIONE: Associazione *Temporena di Imprese*

Mandatario:  Mandatari:


SGAI s.r.l.
Studio di Progettazione e Gestione Applicativa
INGEGNERIA S.R.L.

RESPONSABILE DELLA PROGETTAZIONE PER C.A.T.1:
Prof. Ing. Antonio Grimaldi
GEOLOGO
Dot. Geol. Fabrizio Pontoni
COORDINATORE DELLA SICUREZZA IN FASE DI PROGETTAZIONE
Ing. Michele Curiale





IL RESPONSABILE DEL PROCEDIMENTO:
Ing. Iginio Favotti

2.1.3 - PEDEMONTANA DELLE MARCHE
3° stralzo funzionale: Castelraimondo nord - Castelraimondo sud
4° stralzo funzionale: Castelraimondo sud - innesto S.S.77 a Muccia
OPERE D'ARTE MAGGIORI: VIADOTTI E PONTI
VIADOTTO POTENZA
Carpenteria impalcato tav. 2 di 5

SCALA:
1:100
DATA:
Settembre 2020

Codice Unico di Progetto (CUP): **F12C03000050021**

Codice elaborato: [0] [7] [0] [3] [2] [1] [2] [1] [2] [1] [7] [5] [5] [0] [2] [1] [2] [8]

REV.	DATA	DESCRIZIONE	Redatto	Controllato	Approvato
A	11 Febbraio 2020	Emissione per stralzo funzionale	PROGIM	R. Piccolillo	S. Lieto
B	Settembre 2020	Emissione a seguito istruttoria ANAS	PROGIM	R. Piccolillo	S. Lieto
C					