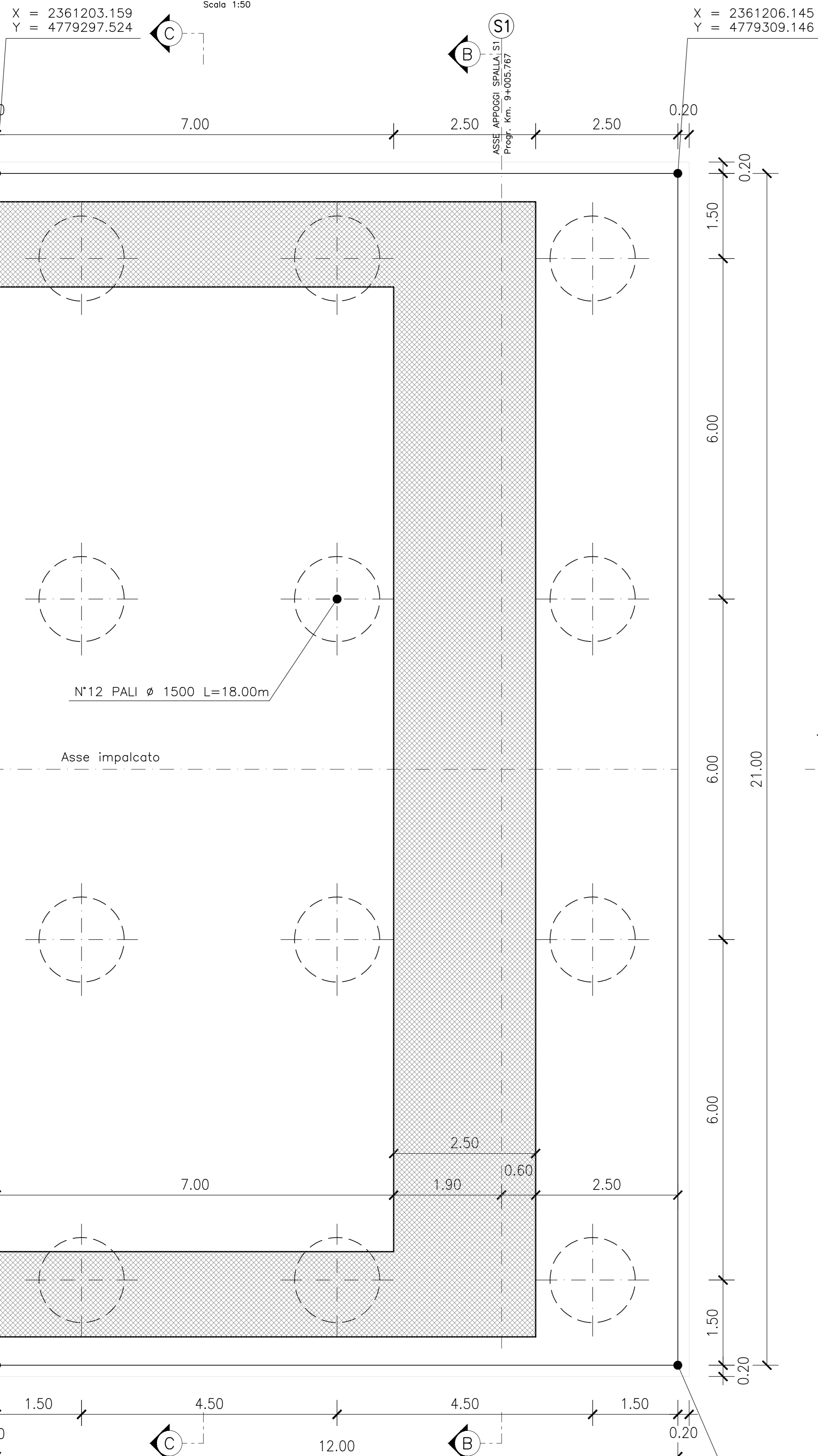
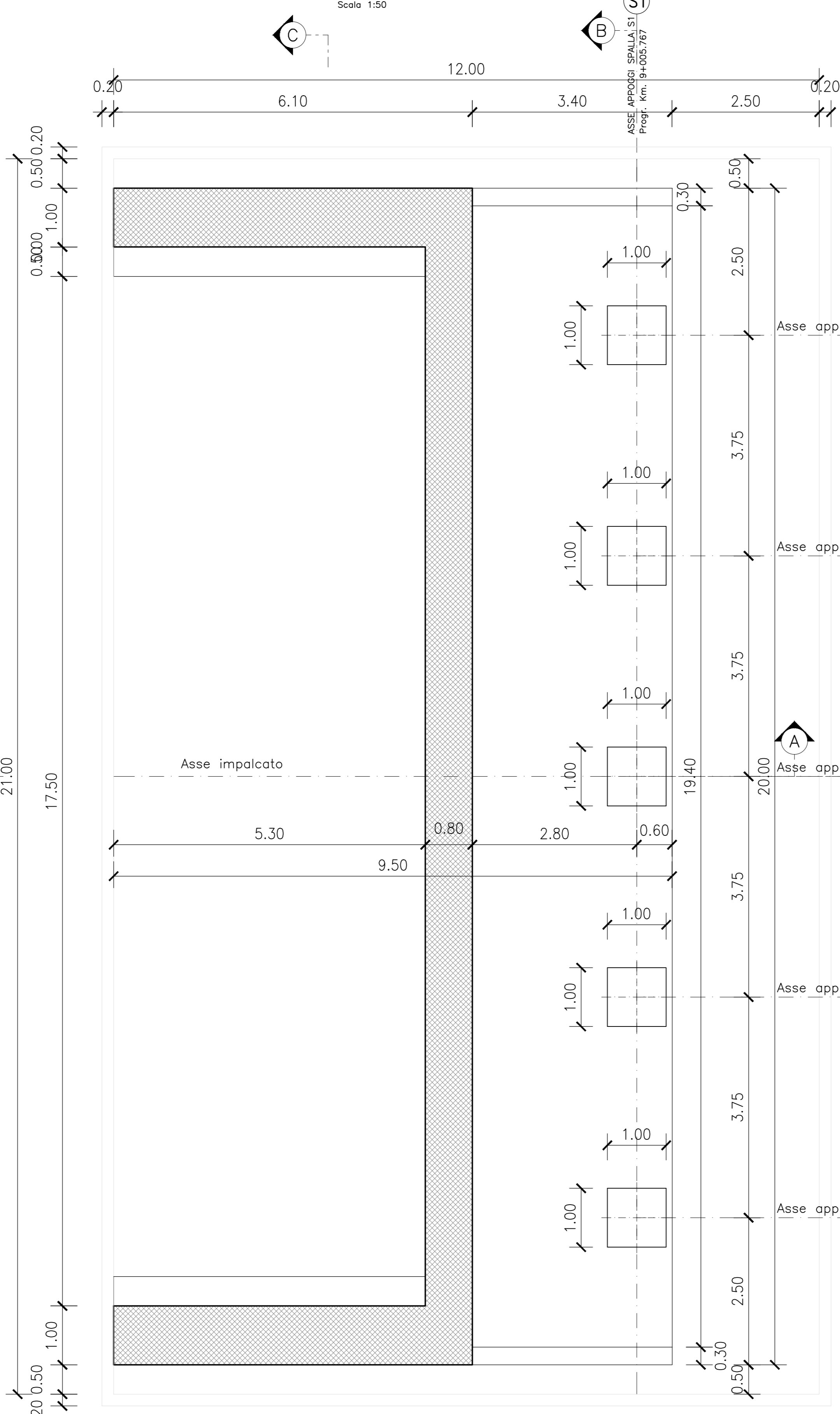


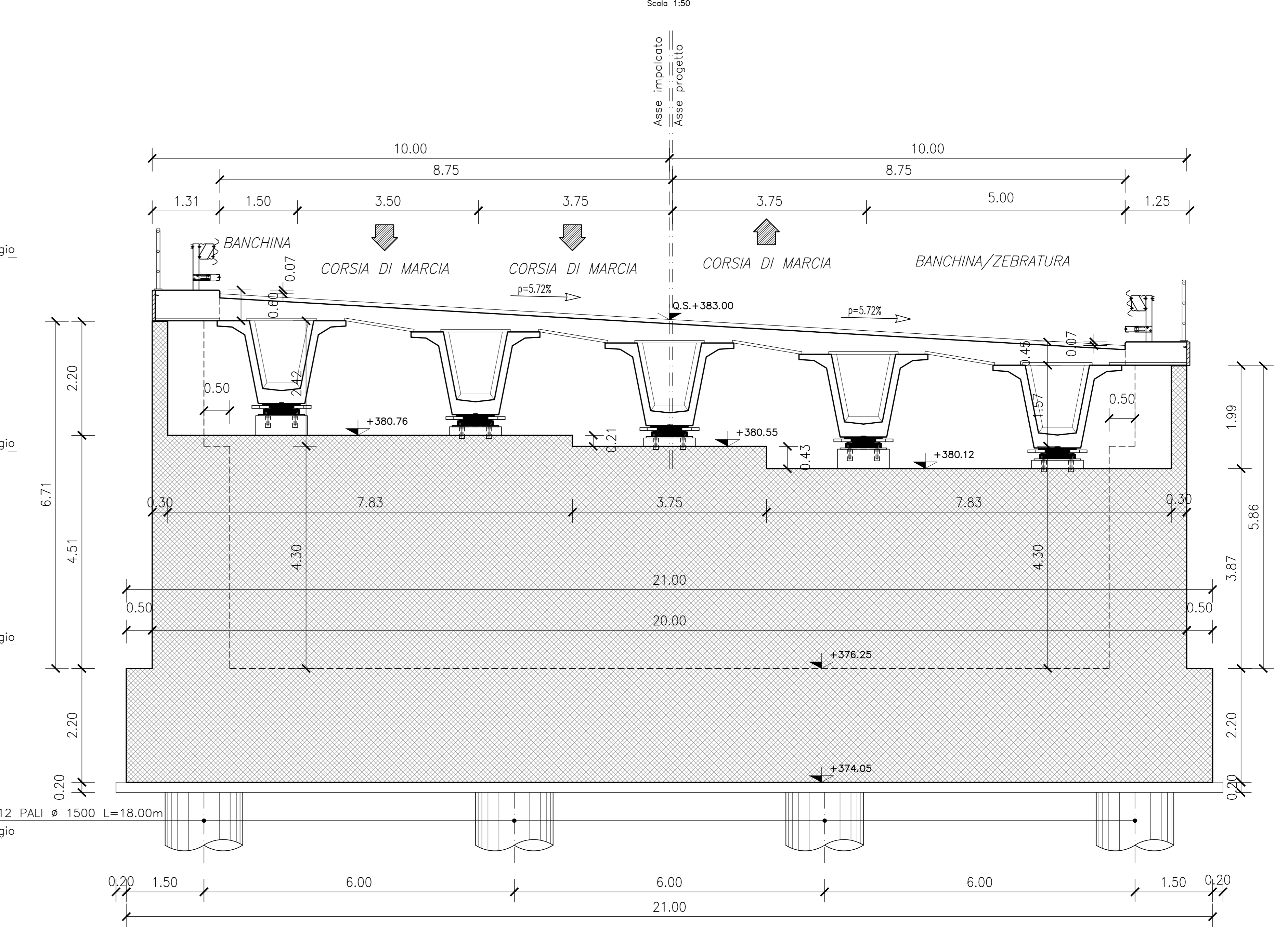
PIANTA FONDAZIONE - SPALLA S1



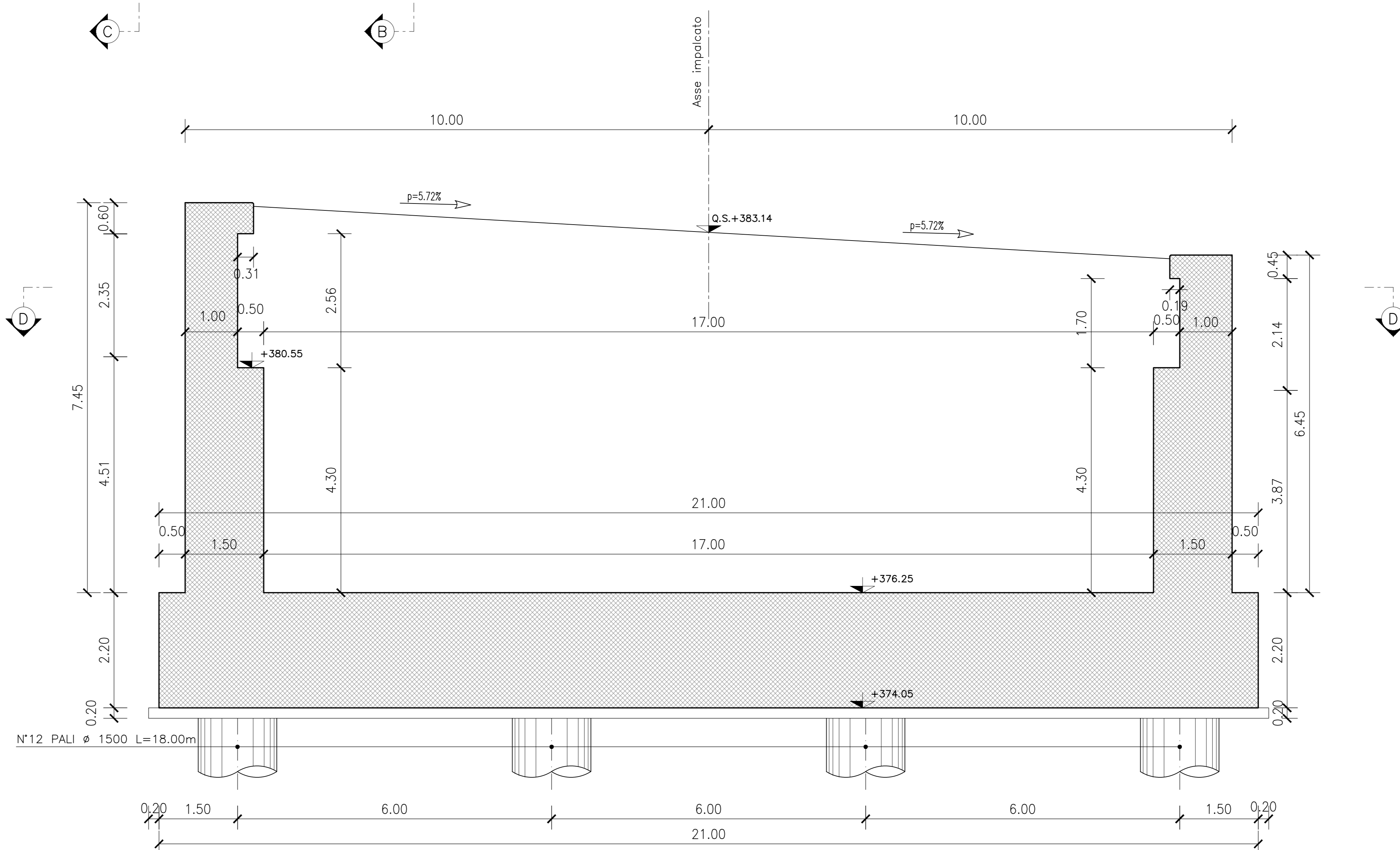
SEZIONE D-D - SPALLA S1



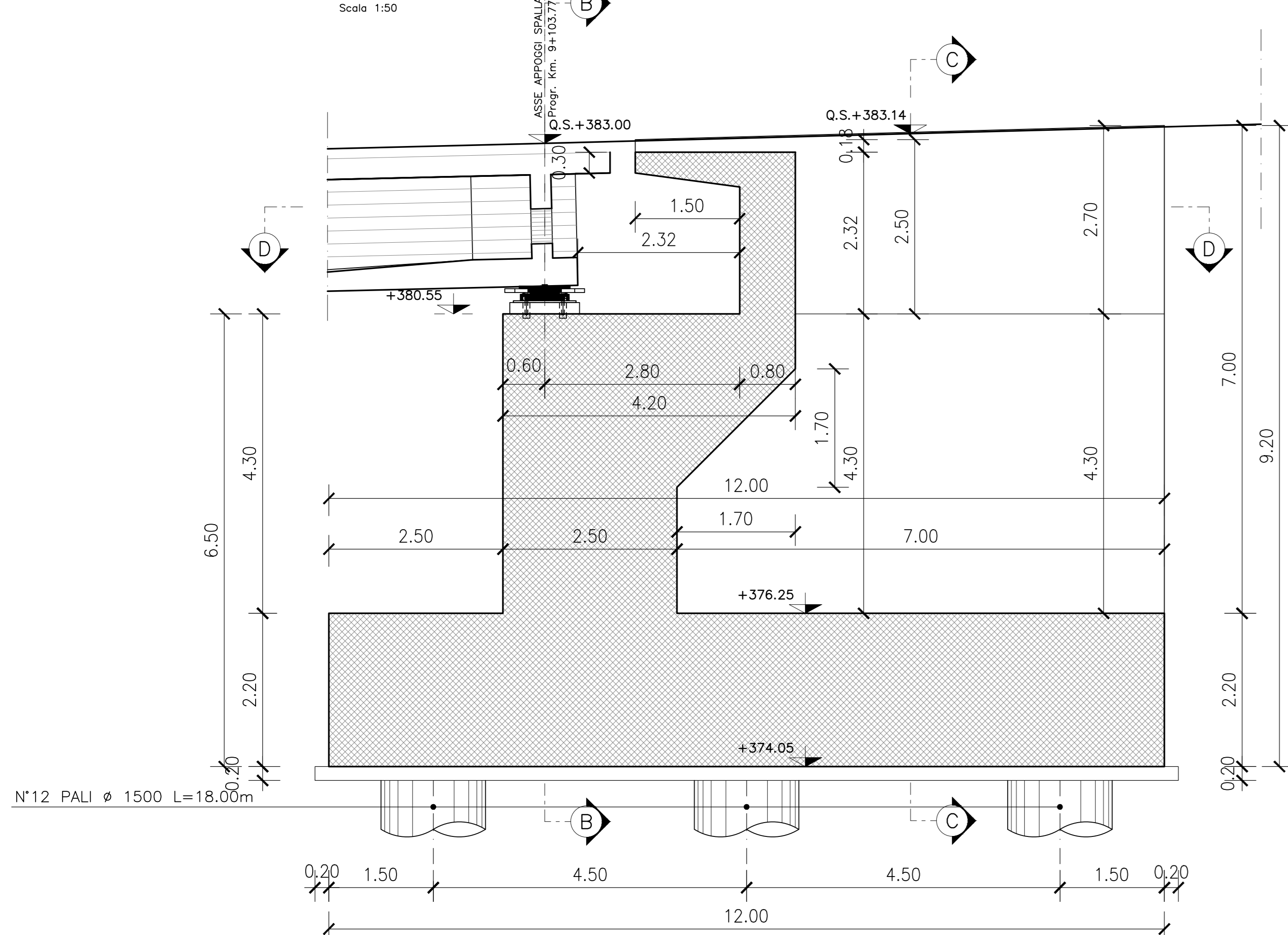
SEZIONE B-B - SPALLA S1



SEZIONE B-B - SPALLA S1



SEZIONE A-A - SPALLA S1



QUADRILATERO
Marche Umbria S.p.A.

ASSE VIARIO MARCHE-UMBRIA
E QUADRILATERO DI PENETRAZIONE INTERNA
MAXI LOTTO 2

LAVORI DI COMPLETAMENTO DELLA DIRETTRICE PERUGIA ANCONA:
SS. 318 DI "VALFABRICA", TRATTO PIANELLO-VALFABRICA
SS. 76 "VAL PESINO", TRATTI FOSSATO VICO - CANCELLI E ALBACINA - SERRA SAN QUIRICO
"PEDEMONTANA DELLE MARCHE", TRATTO FABRIANO-MUCCIA-SFERCIA

PROGETTO ESECUTIVO

CONTRAENTE GENERALE: **DIRPA 2** s.c.a.r.l.
Il responsabile del Contraente Generale: Ing. Federico Montanari

Il responsabile Integratore delle Proiezioni Specialistiche: Ing. Salvatore Lieto

PROGETTAZIONE: Associazione Temporanea di Imprese
Mandatario: **PROGIN** s.p.a.
Mandatari: **LOMBARDI SA** INGEGNERI - LOMBARDI-REICO INGEGNERIA S.R.L. **SGAI s.r.l.** s.p.a. di E. Farfani & C. Studio di Progettazione e Gestione Applicata

RESPONSABILE DELLA PROGETTAZIONE: PER C.A.T. Prof. Ing. Antonio Grimaldi
GEOLOGO: Dott. Geol. Fabrizio Pontoni
COORDINATORE DELLA SICUREZZA IN FASE DI PROGETTAZIONE: Ing. Michele Curiale

IL RESPONSABILE DEL PROCEDIMENTO: Ing. Iginio Farotti

2.1.3 - PEDEMONTANA DELLE MARCHE
3° stralcio funzionale: Castelraimondo nord - Castelraimondo sud
4° stralcio funzionale: Castelraimondo sud - innesto S.S.77 a Mucchia
OPERE D'ARTE MAGGIORI: VIADOTTI E PONTI
VIADOTTO CESARA
Carpenteria spalla S2

SCALA: 1:50
DATA: Settembre 2020

Codice Unico di Progetto (CUP): F12C03000050021

Nome File: C:\03\21\3\210801\OPRO20

| REV. | DATA | DISCIPLINA | Redatto | Controllato | Approvato |
|------|----------------|--------------------------------------|---------|-------------|-----------|
| A | Marzo 2020 | Emissione PE | PROGIN | Q. Silvetti | S. Lieto |
| B | Settembre 2020 | Emissione a seguito istruttoria ANAS | PROGIN | Q. Silvetti | S. Lieto |
| C | | | | | |