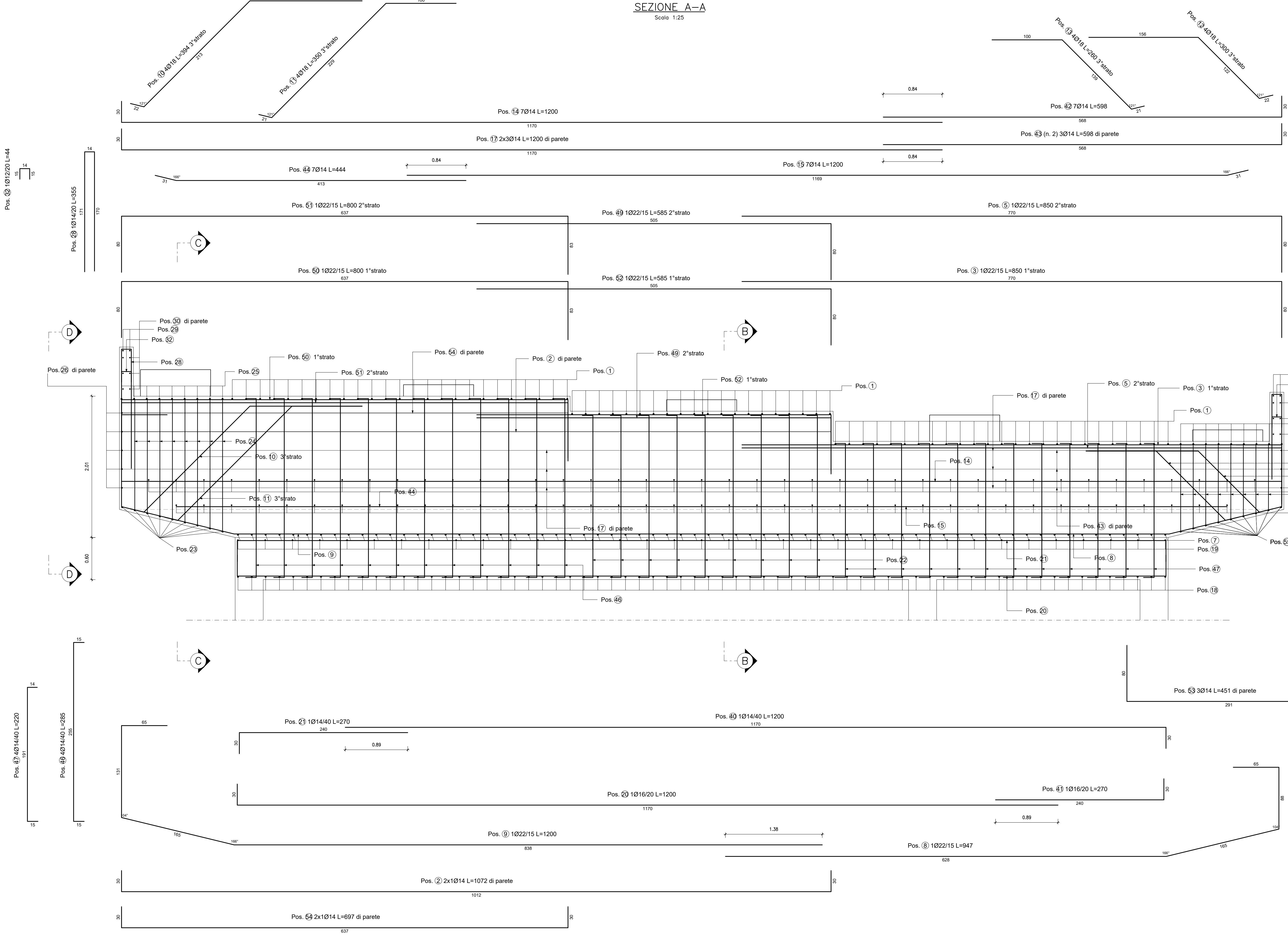
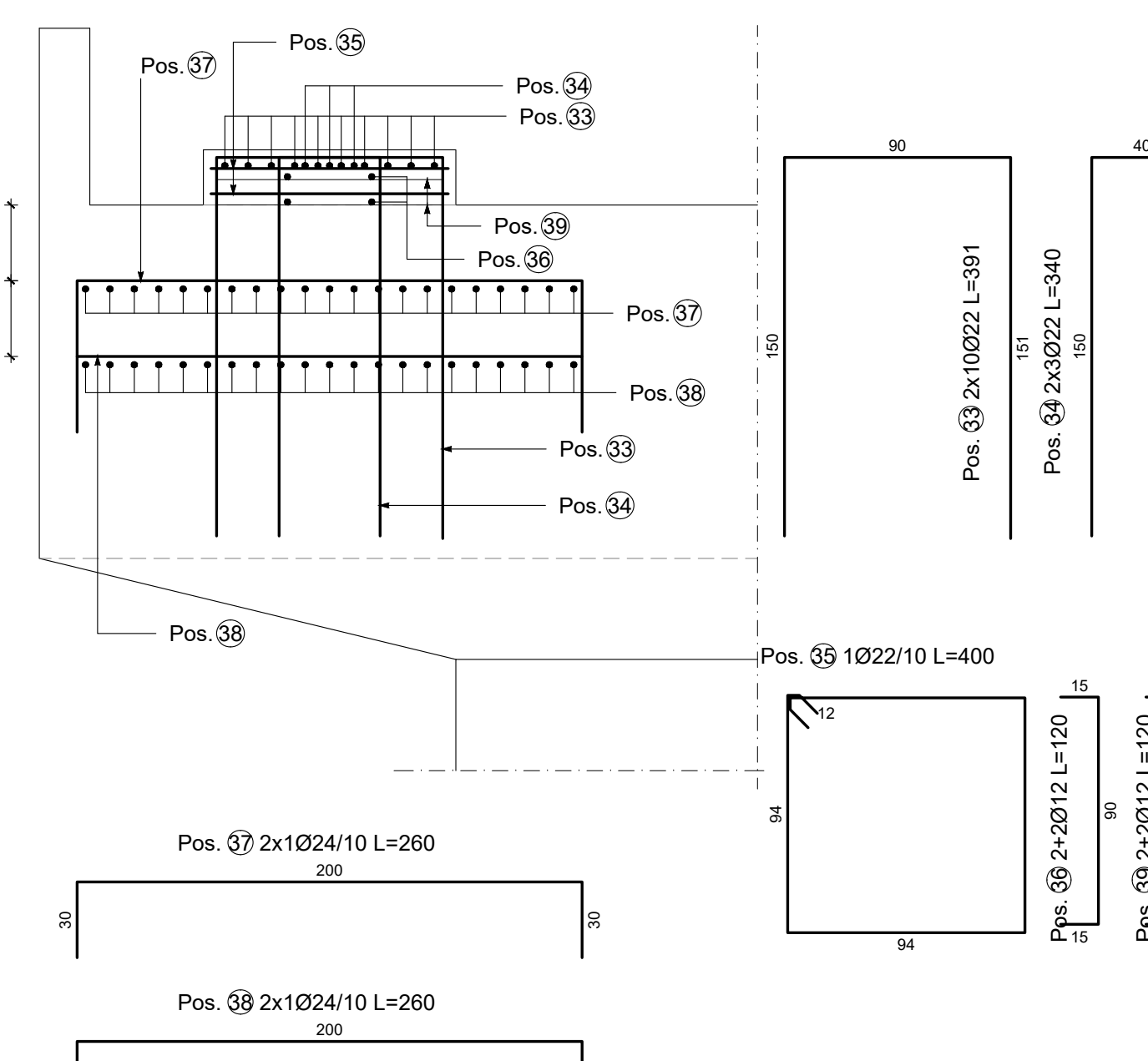


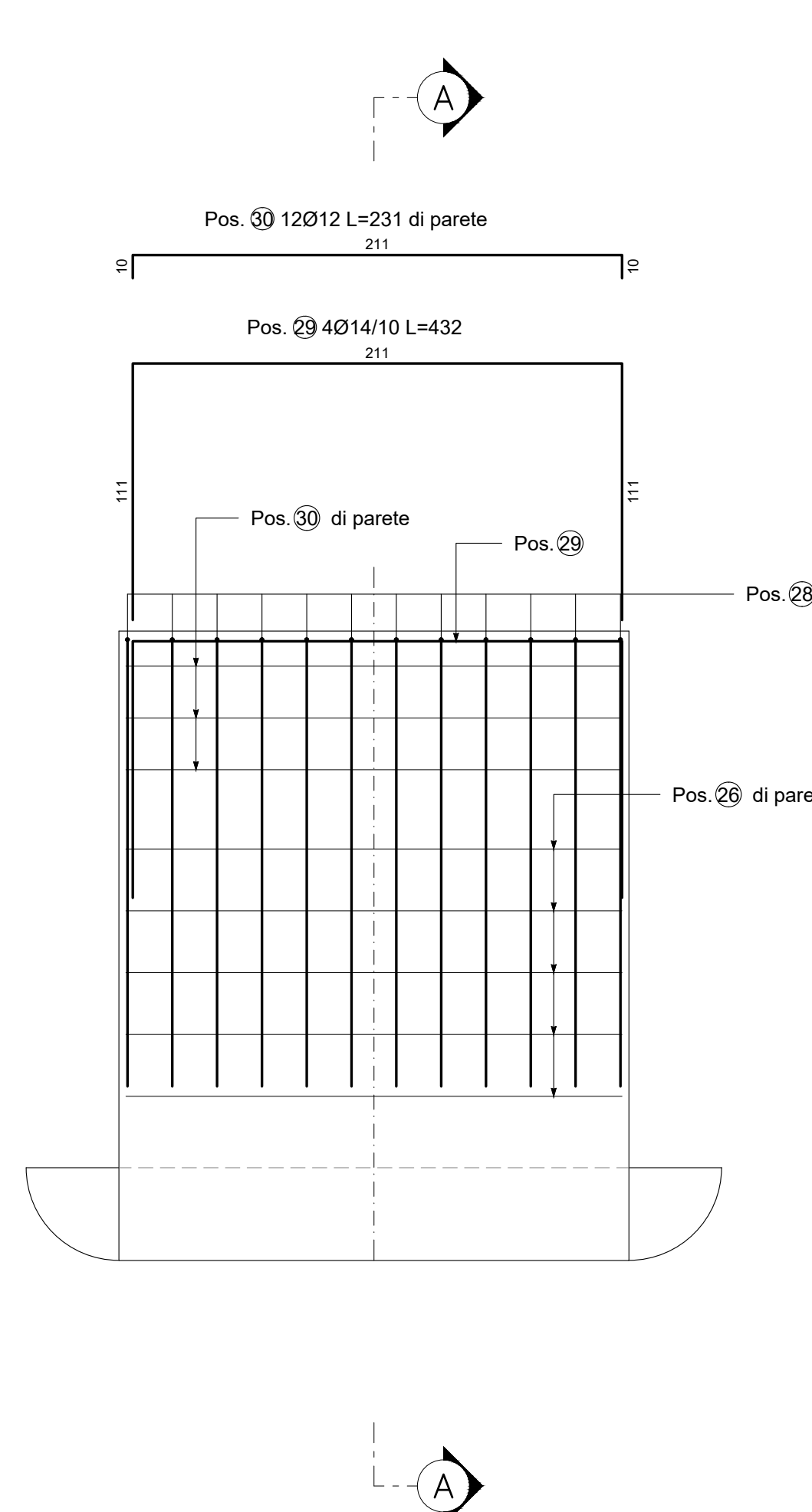
SEZIONE A-A
Scala 1:25



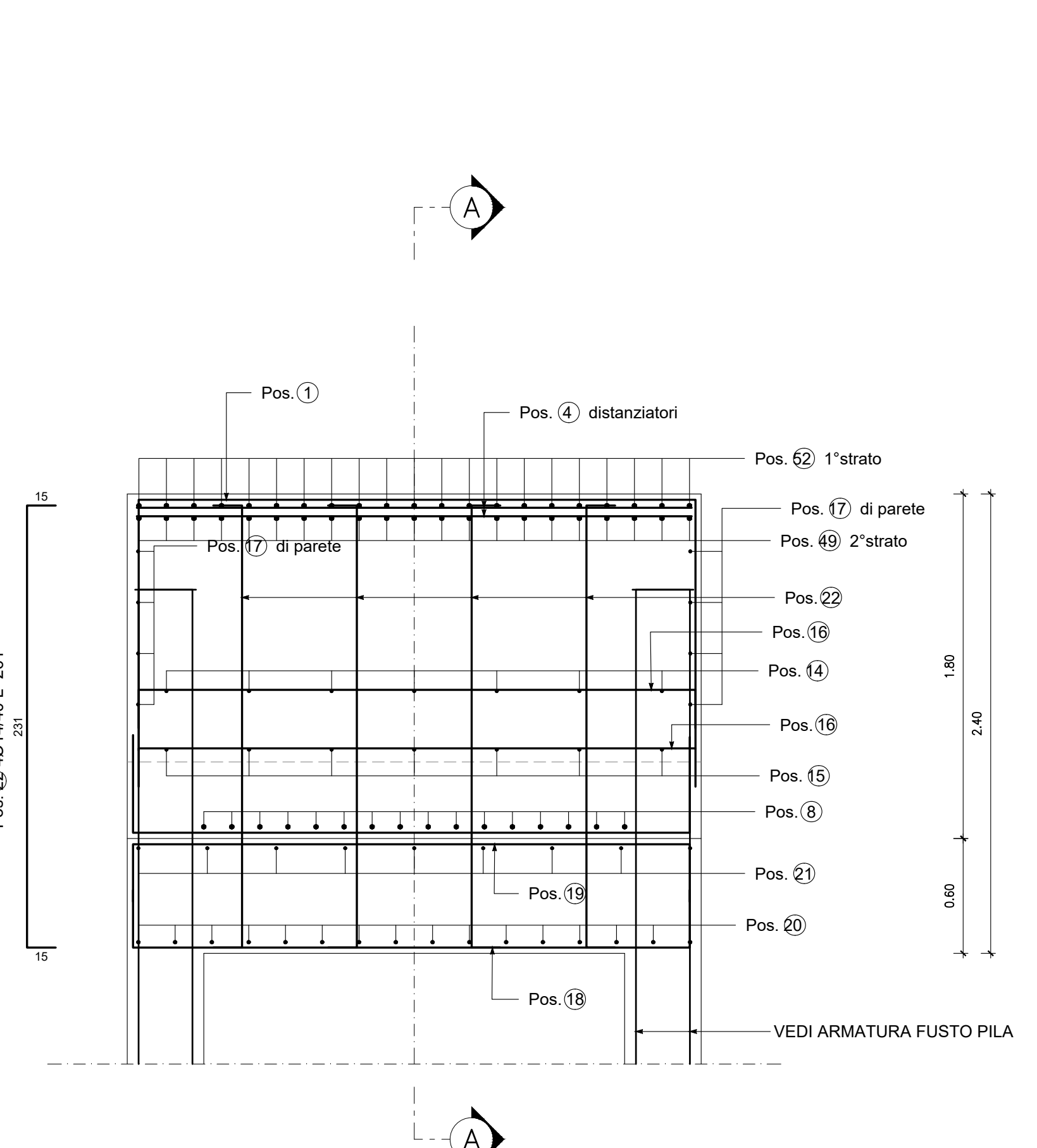
ARMATURA BAGGIOLI
Scala 1:25



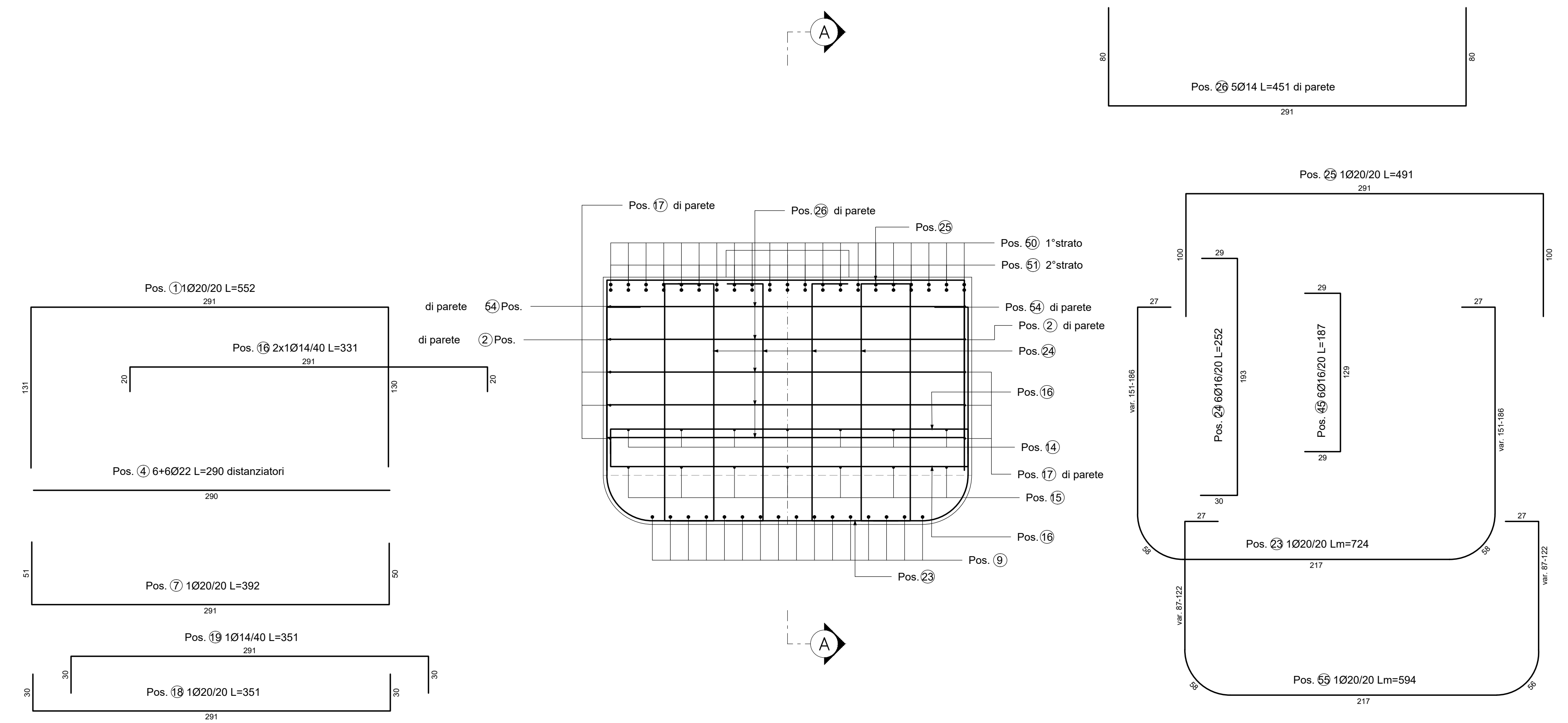
SEZIONE D-D
Scala 1:25



SEZIONE B-B
Scala 1:25



SEZIONE C-C
Scala 1:25



POS. CODICE	BAR. POS.	BAR. DIR.	N.	Ø [mm]	L [cm]	L TOT [m]	PESO [kg]	CODICE	A	B	C	D	E	R	J	SCHEMA PIEGATURA (misure al filo esterno)	POS. CODICE	BAR. DIR.	N.	Ø [mm]	L [cm]	L TOT [m]	PESO [kg]	CODICE	A	B	C	D	E	R	J	SCHEMA PIEGATURA (misure al filo esterno)																						
Pos. 1			70	20	552.0	386.40	952.86	252	131	291	130																																											
Pos. 2			2	14	1071.5	21.43	25.89	212	30	1011.5	30																																											
Pos. 3			21	22	849.5	178.40	532.33	151	769.5	80																																												
Pos. 4			1	22	290.0	2.90	8.65	000	290																																													
Pos. 5			20	22	849.5	169.90	506.98	111	769.5	80																																												
Pos. 7			68	20	392.0	266.56	657.34	212	51	291	50																																											
Pos. 8			16	22	946.7	151.47	451.99	353	828.4	65.2	88.1	65																																										
Pos. 9			16	22	1199.7	191.95	572.79	353	65	131.1	165.2	38.4																																										
Pos. 10			4	18	394.5	15.78	31.53	251	160	212.2	22																																											
Pos. 11			4	18	350.2	14.01	27.99	251	100	229.2	21																																											
Pos. 12			1	18	300.0	3.00	5.99	251	156	122	22																																											
Pos. 13			1	18	259.6	2.60	5.19	251	100	138.6	21																																											
Pos. 14			7	14	1200.0	84.00	101.47	111	30	1170																																												
Pos. 15			7	14	1200.0	84.00	101.47	151	1169	31																																												
Pos. 16			160	14	331.0	529.60	639.76	252	20	291	20																																											
Pos. 17			16	14	1200.0	192.00	231.94	111	30	1170																																												
Pos. 18			68	20	351.0	238.68	988.58	212	30	291	30																																											
Pos. 19			35	14	351.0	122.85	148.40	252	30	291	30																																											
Pos. 20			16	16	1200.0	192.00	302.98	111	30	1170																																												
Pos. 21			9	14	270.0	24.30	29.35	151	15	231	15																																											
Pos. 22			40	14	261.0	104.40	126.12	252	15	231	15																																											
Pos. 23			9	2	2889.2	759.25	1816.07	999	23	10	188.01	217	35																																									
Pos. 24			46	16	252.0	120.96	190.87	252	29	193	30																																											
Pos. 25			18	20	491.0	88.38	217.95	252	100	291	100																																											
Pos. 26			5	14	451.0	22.55	27.24	212	80	291	80																																											
Pos. 27			11	14	255.0	28.05	33.88	252	121	14	120																																											
Pos. 28			12	14	355.0	42.60	51.46	212	171	14	170																																											
Pos. 29			4	14	432.3	17.29	20.89	252	110.7	211	110.7																																											
Pos. 30			12	12	231.0	27.72	24.62	252	10	211	10																																											
Pos. 31			11	12	44.0	4.84	4.30	252	15	14	15																																											
Pos. 32			11	12	44.0	4.84	4.30	212	15	14	15																																											
Pos. 33			20	22	390.6	78.12	233.11	252	151	89.6	150																																											
Pos. 34			6	22	340.0	20.40	60.87	252	150	40	150																																											
																							PESO TOTALE:		10479.54																													

N.B. L'ALTEZZA DEI BAGGIOLI POTRA' SUBIRE VARIAZIONI A SEGUITO DELL'ACQUISTO DEGLI APPARECCHI DI APPOGGIO

GUADRILATERO
Marche Umbria S.p.A.

ASSE VIARIO MARCHE-UMBRIA E QUADRILATERO DI PENETRAZIONE INTERNA MAXI LOTTO 2

LAVORI DI COMPLETAMENTO DELLA DIRETTRICE PERUGIA ANCONA: SS. 318 DI "VALFABRICA" - TRATTO PIANELLO-VALFABRICA - SS. 76 "VAL DESINO" - TRATTI FOSSATO VICO - CANCELLI E ALBACINA - SERRA SAN QUIRICO "PEDEMONTANA DELLE MARCHE" - TRATTO FABBIANO-MUCCIA-SFERCIA.

PROGETTO ESECUTIVO

CONTRAENTE GENERALE: DIRPA 2 S.c.G.r.l.
Responsabile del Contratto Generale: Ing. Felice Montanari
Responsabile Integratore delle Proiezioni Specialistiche: Ing. Salvatore Licci

PROGETTAZIONE: Associazione Temporanea di Imprese
Mandatari: PROGIN, LOMBARDI SA, LOMBARDI-REICO, SGAI s.r.l., di E. Fortini & C.

RESPONSABILI DELLA PROGETTAZIONE: Prof. Ing. Antonio Grimaldi (GEOMETRI), Don. Geol. Fabrizio Penzoni (INGEGNERE), Ing. Michele Casale (INGEGNERE)
PROGETTISTI: Ing. Michele Casale (INGEGNERE), Ing. Roberto Pontoni (INGEGNERE), ALBO SEZIONE A (INGEGNERE), Ing. Michele Casale (INGEGNERE), Ing. Roberto Pontoni (INGEGNERE), ALBO SEZIONE A (INGEGNERE)

RESPONSABILE DEL PROCEDIMENTO: Ing. Iginio Faroni

2.1.3 - PEDEMONTANA DELLE MARCHE
3° strataio funzionale: Castelraimondo nord - Castelraimondo sud - Castelraimondo sud - innesto S.S.77 a Muccia
4° strataio funzionale: Castelraimondo sud - innesto S.S.77 a Muccia
OPERE D'ARTE MAGGIORI: VIADOTTI E PONTI
VIADOTTO CESARA
Armatura PAVINI

SCALA: 1:25
DATA: Settembre 2020

Codice Unico di Progetto (CUP): F12C0300050021

Codice elaborato: L07022213E12V15801ARM01010

REV.	DATA	DESCRIZIONE	Redatto	Controllato	Approvato
A	Marzo 2020	Emissione PE	Q. Silvani	S. Lotti	A. Grimaldi
B	Settembre 2020	Emissione a seguito iterativa ANAS	PROGIN	Q. Silvani	A. Grimaldi
C					