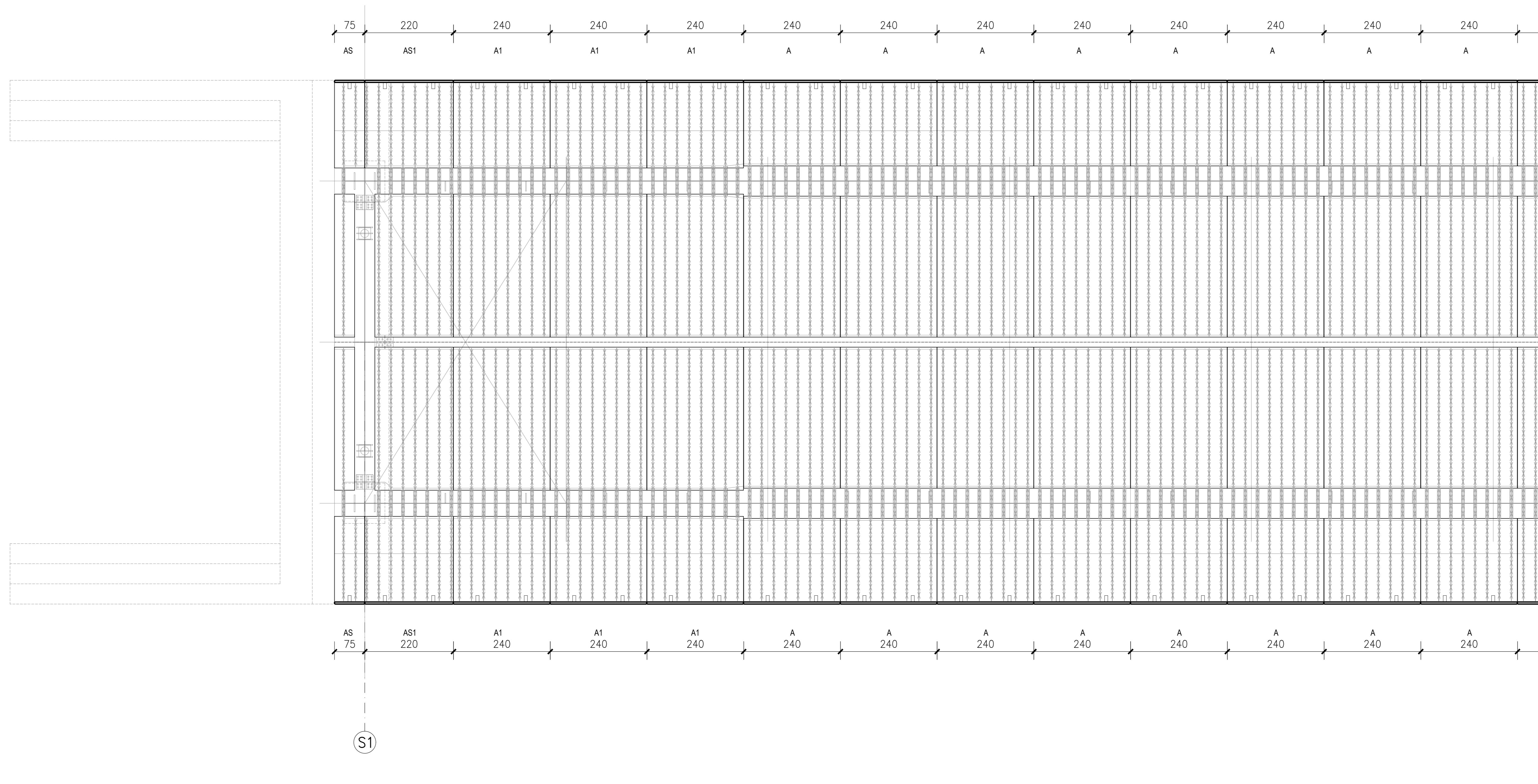
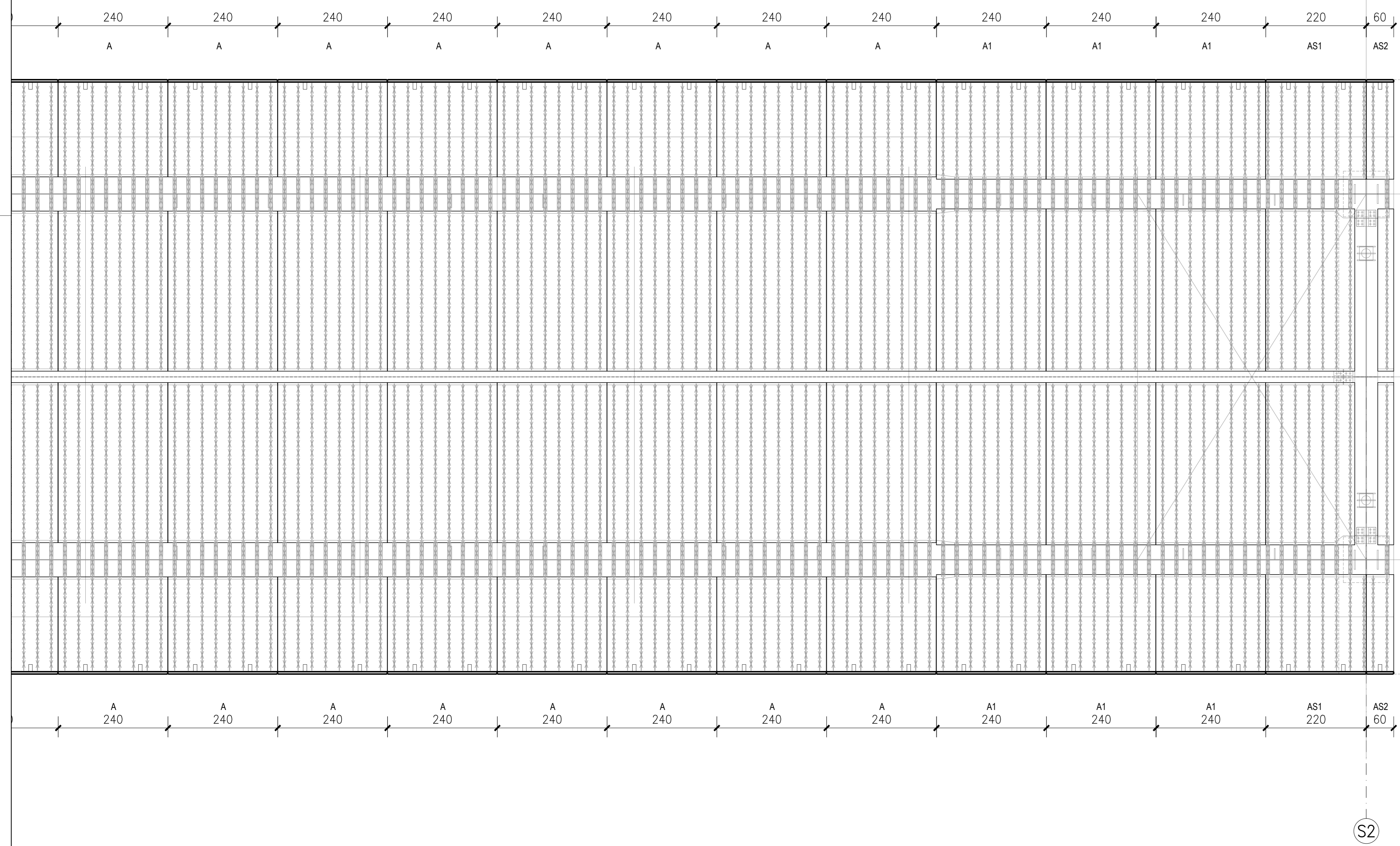


PIANTA PREDALLES
Scala 1:50



PIANTA PREDALLES
Scala 1:50





QUADRILATERO
Marche Umbria S.p.A.

**ASSE VIARIO MARCHE-UMBRIA
E QUADRILATERO DI PENETRAZIONE INTERNA
MAXI LOTTO 2**

LAVORI DI COMPLETAMENTO DELLA DIRETTRICE PERUGIA ANCONA:
SS. 318 DI "VALFABRICA", TRATTO PIANELLO-VALFABRICA
SS. 76 "VAL DESINO", TRATTI FOSSATO VICO - CANCELLI E ALBACINA - SERRA SAN QUIRICO
"PEDEMONTANA DELLE MARCHE", TRATTO FABRIANO-MUCCIA-SFERCIA.

PROGETTO ESECUTIVO

CONTRAENTE GENERALE:  DIRPA 2 S.C.A.R.I.	<i>Il responsabile del Contraente Generale:</i> Ing. Federico Montanari	<i>Il responsabile Integratori delle Prestazioni Specialistiche:</i> Ing. Salvatore Lieto
---	--	--

PROGETTAZIONE: Associazione Temporanea di Imprese

Mandatario:  PROGIM

Mandatari:  LOMBARDI SA  LOMBARDI-REICO  SGAI S.p.A.

<p>RESPONSABILE DELLA PROGETTAZIONE: PER C.A.T. Prof. Ing. Antonio Grimaldi GEOLOGO Dott. Geol. Fabrizio Pontoni COORDINATORE DELLA SICUREZZA IN FASE DI PROGETTAZIONE Ing. Michele Curiale</p>	  	
--	---	--

IL RESPONSABILE DEL PROCEDIMENTO:
Ing. Iginio Farotti

<p>2.1.3 - PEDEMONTANA DELLE MARCHE 3° stralcio funzionale: Castelraimondo nord - Castelraimondo sud 4° stralcio funzionale: Castelraimondo sud - innesto S.S.77 a Mucchia OPERE D'ARTE MAGGIORI: VIADOTTI E PONTI PONTE PALENTE Carpenteria impalcato - Predalles e velette</p>	<p>SCALA: 1:50</p> <p>DATA: Settembre 2020</p>
---	--

Codice Unico di Progetto (CUP): **F12C03000050021**

Codice elaborato: L0703 213 E12 V16002 C12 021 A

REV.	DATA	DESCRIZIONE	Redatto	Controllato	Approvato
A	Settembre 2020	Emissione a seguito istruzione ANAS	PROGIM	Q. Salvetti	S. Lieto
B					A. Grimaldi
C					