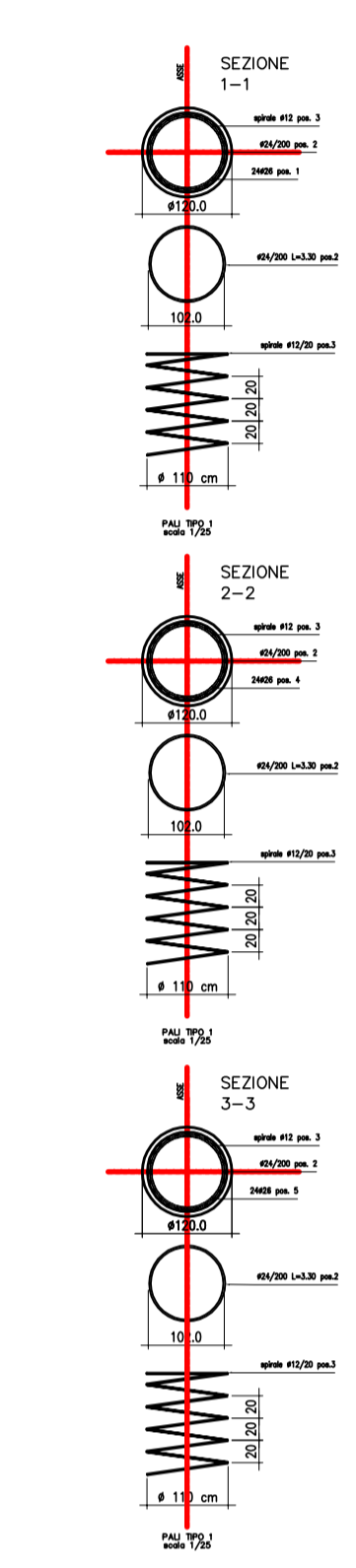
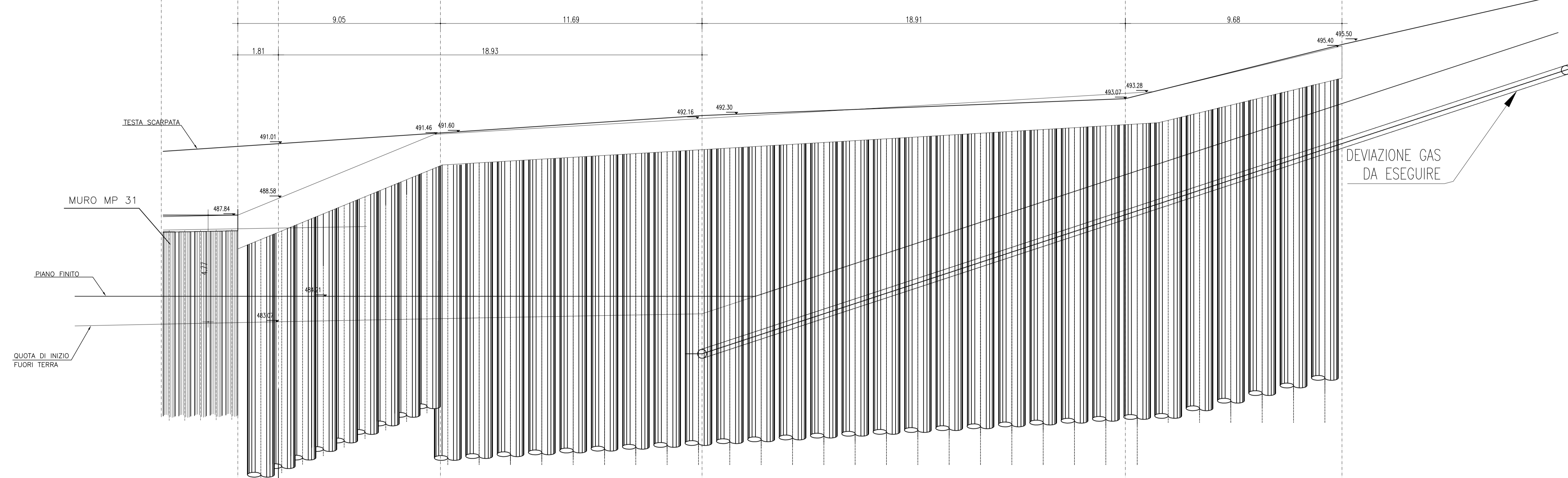


PROSPETTO ALTIMETRICO  
SCALA 1:100

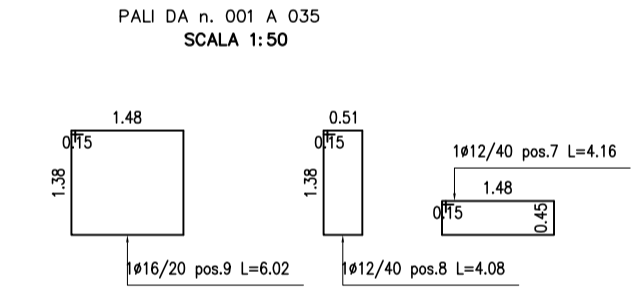


N.B. LE PROGRESSIVE SONO RIFERITE ALL'ASSE DELLA SEZIONE STRADALE TRASVERSALE

DESCRIZIONE	UNITA'	1000	1200	1200	1200	1200
Ø - DIAMETRO PERFORAZIONE PALI	[mm]	1000	1200	1200	1200	1200
i - INTERASSE PALI	[m]	1,30	1,40	1,4000	1,4000	1,4000
H <sub>p</sub> - PROFONDITA' PERFORAZIONE PALI	[m]					
H <sub>inf</sub> - PROFONDITA' D'INFISSIONE MINIMA	[m]					
N - NUMERO PALI PER TRATTO	-		8			
BxH - SEZIONE TRAVE DI COLLEGAMENTO	[cmxcm]	160x150	160x150	160x150	160x150	160x150

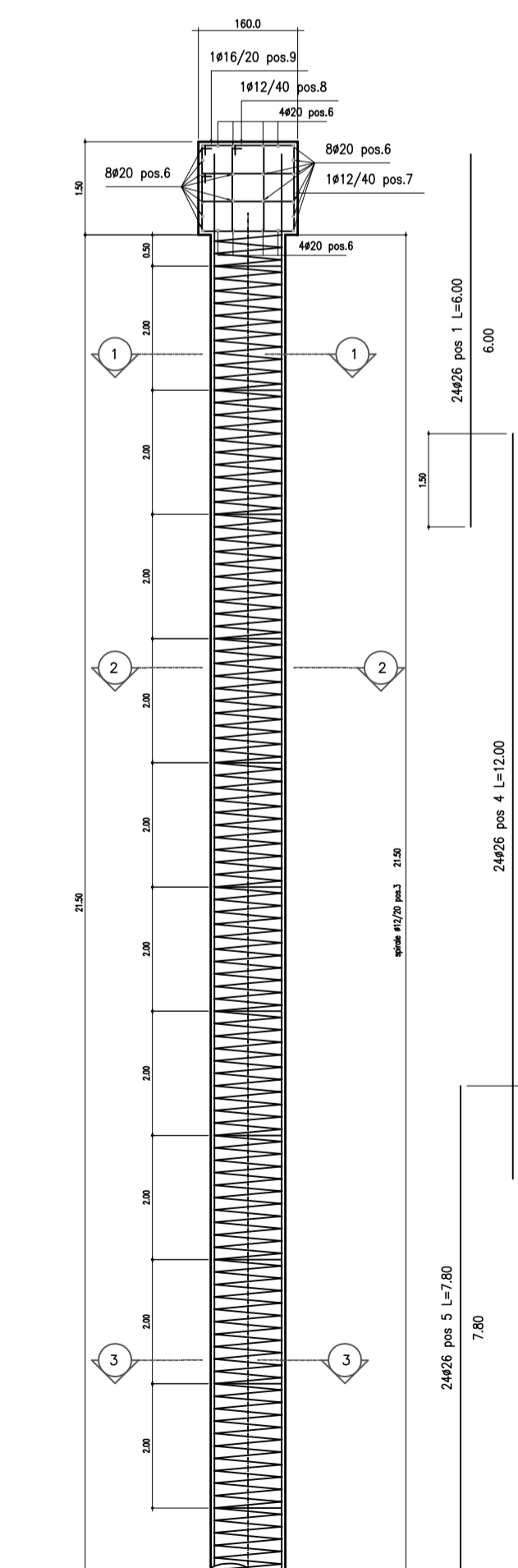
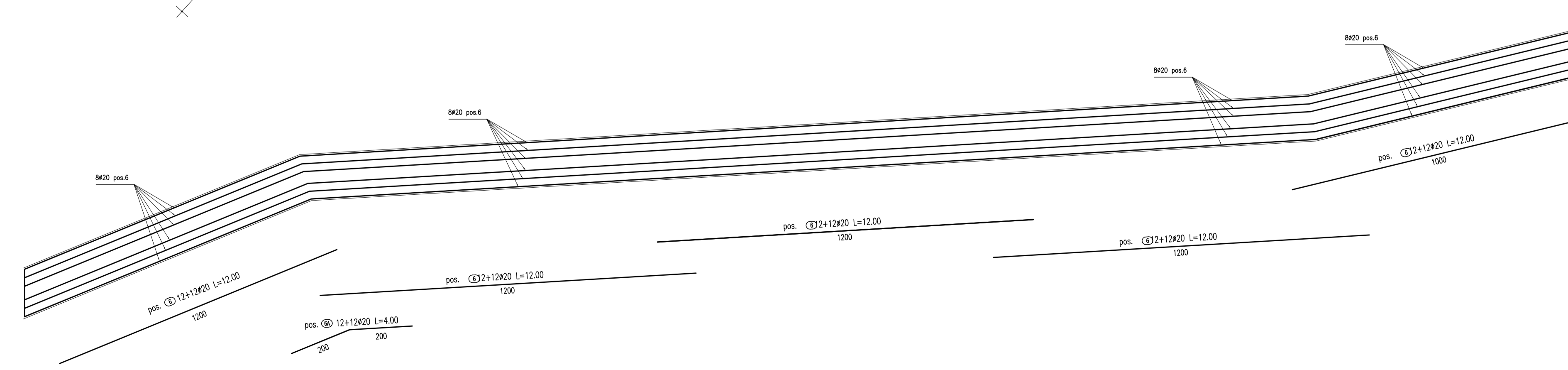
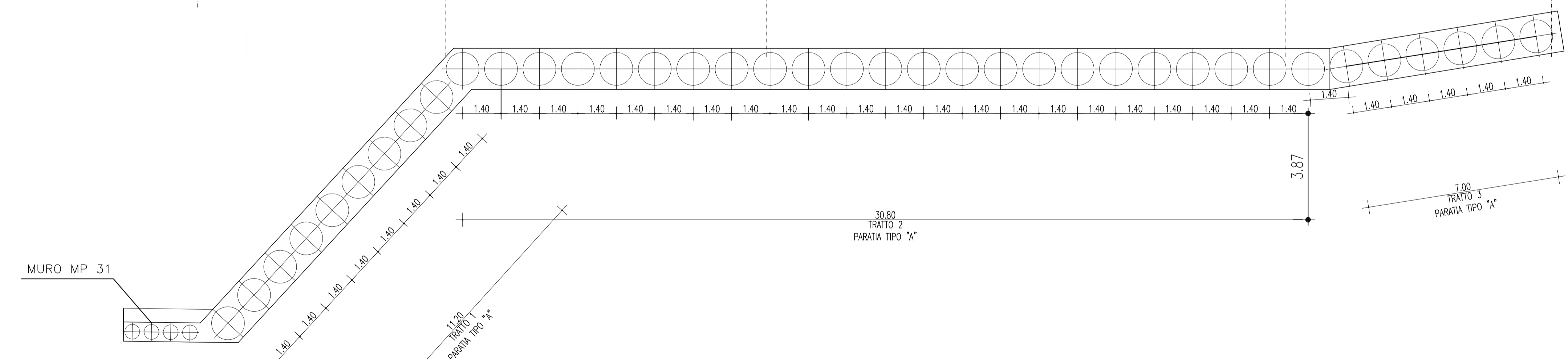


PARATIA TIPO "A"



- CALCESTRUZZO (UNI EN 206-1):**
- MAGRONI:
    - CLASSE DI RESISTENZA C12/15
  - PALI DI FONDAZIONE:
    - CLASSE DI RESISTENZA C28/35 (UNI EN 206-1)
    - CLASSE DI ESPOSIZIONE XA2 (UNI EN 206-1)
    - CLASSE DI CONSISTENZA S3 (UNI 9418)
    - COPRIFERRO 40mm
    - GRANULOMETRIA MASSIMA DEGLI INERTI 30 MM (UNI 12620)
  - STRUTTURE DI FONDAZIONE MURI GETTATI IN OPERA:
    - CLASSE DI RESISTENZA C28/35 (UNI EN 206-1)
    - CLASSE DI ESPOSIZIONE XA2 (UNI EN 206-1)
    - CLASSE DI CONSISTENZA S3 (UNI 9418)
    - COPRIFERRO 40mm
    - GRANULOMETRIA MASSIMA DEGLI INERTI 30 MM (UNI 12620)
  - STRUTTURE IN ELEVAZIONE CONTROTERRA GETTATE IN OPERA:
    - CLASSE DI RESISTENZA C28/35 (UNI EN 206-1)
    - CLASSE DI ESPOSIZIONE XA2 (UNI EN 206-1)
    - CLASSE DI CONSISTENZA S3 (UNI 9418)
    - COPRIFERRO 40mm
    - GRANULOMETRIA MASSIMA DEGLI INERTI 30 MM (UNI 12620)
  - ACCIAIO PER C.A.:
    - B 450 C Controlata in stabilimento saldabile

**NOTA:**  
Per i dettagli relativi alle opere idriche di inizio/fine muro, si rimanda agli elaborati specifici validi per tutte le opere



**ANAS S.p.A.**  
DIREZIONE CENTRALE PROGRAMMAZIONE PROIEZIONE

PA 12/09  
CORRIDOIO PLURIMODALE TIRRENICO - NORD EUROPA  
ITINERARIO AGRIGENTO - CALTANISSETTA - A19  
S.S. N° 640 "DI PORTO EMPEDOCLE"  
AMMODERNAMENTO E ADEGUAMENTO ALLA CAT. B DEL D.M. 5.11.2001  
Dal km 44+000 allo svincolo con l'A19

**PROGETTO ESECUTIVO**

Contrattista Generale: **Empedocle**

OPERE D'ARTE MINORI  
MURI IN C.A.  
MP.31 bis - Paratia di pali in opera  
Carpenteria ed Armature

Codice Unico Progetto (CUP): F91B0900070001

Codice Elaborato: PA12\_09 - E 031|TR2|08|MU3|16|BX|25|6|A

Scale: VARIE

REV.	DATA	EMMISSIONE	DESCRIZIONE	REDATTO	VERIFICATO	APPROVATO	AUTORIZZATO
A	Aprile 2011	EMMISSIONE					

Responsabile del procedimento: Ing. MAURIZIO...

Il Progettista: **CRONIS LUCA...**

Il Consulente per la sicurezza in fase di progetto: **DR. GIUSEPPE...**

Il Direttore dei lavori: **DR. PEPPINO...**