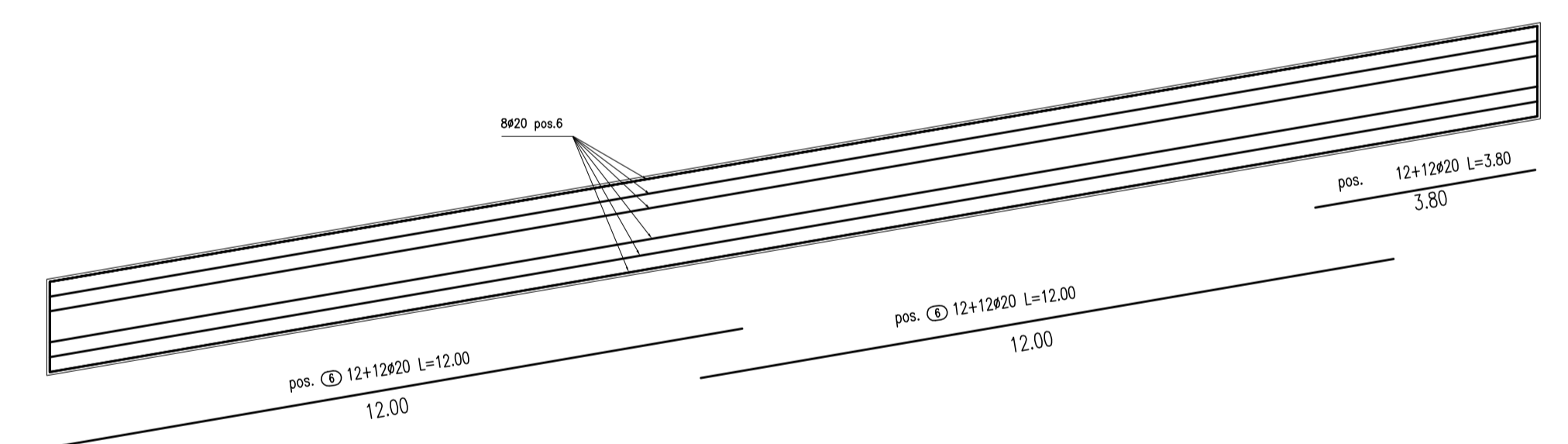
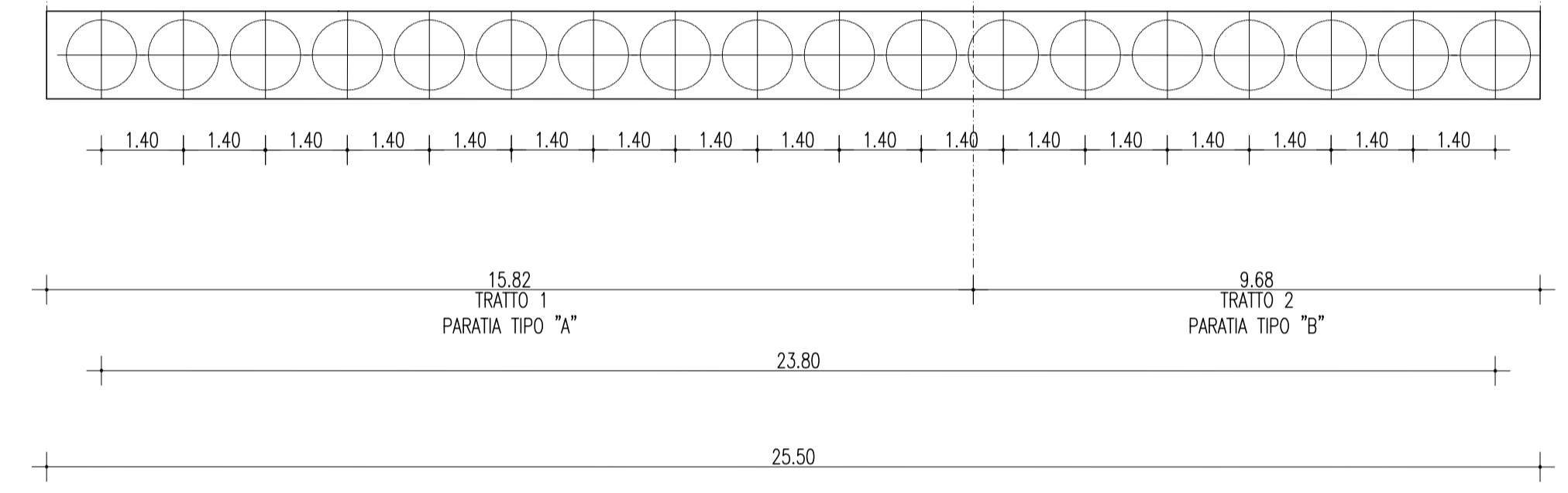
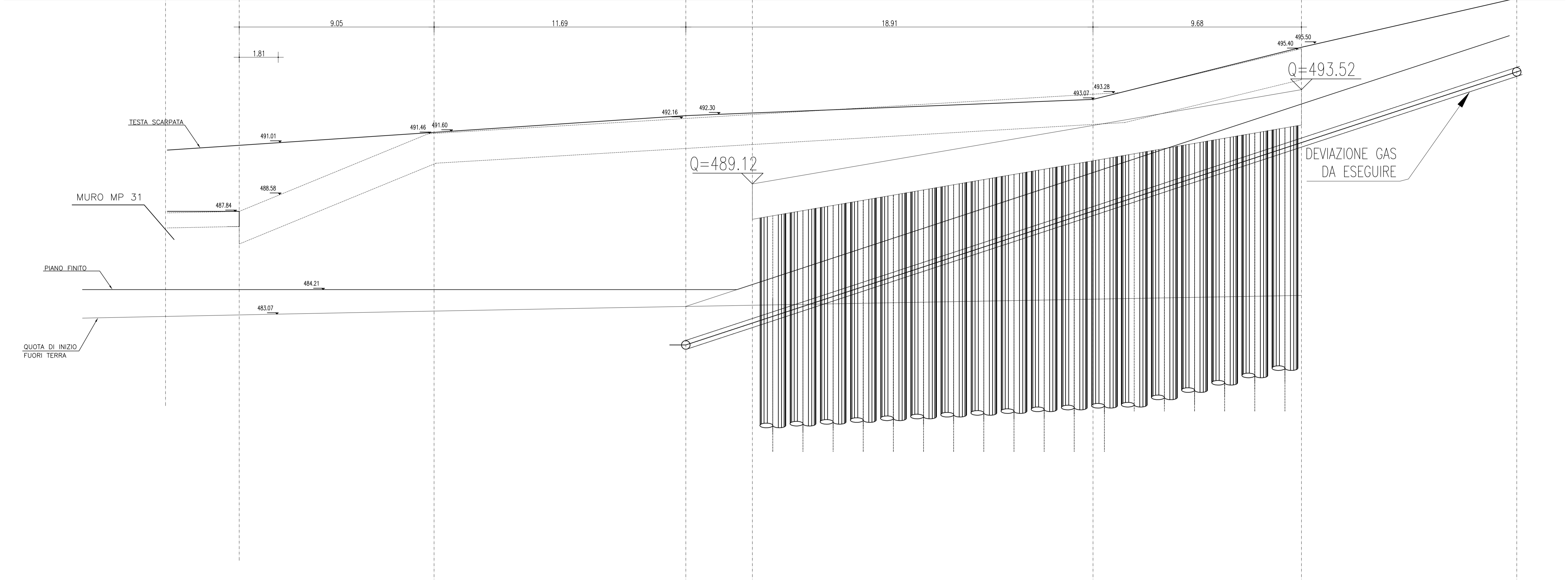


PROSPETTO ALTIMETRICO
SCALA 1:100

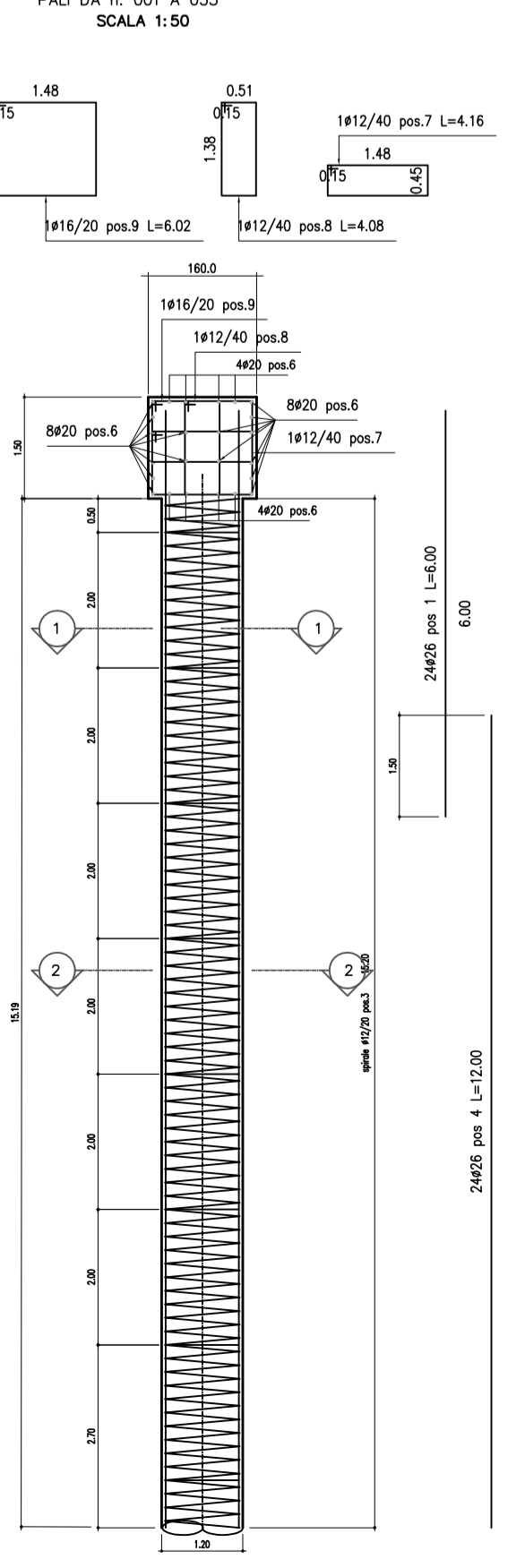


N.B. LE PROGRESSIVE SONO RIFERITE ALL'ASSE
DELLA SEZIONE STRADALE TRASVERSALE

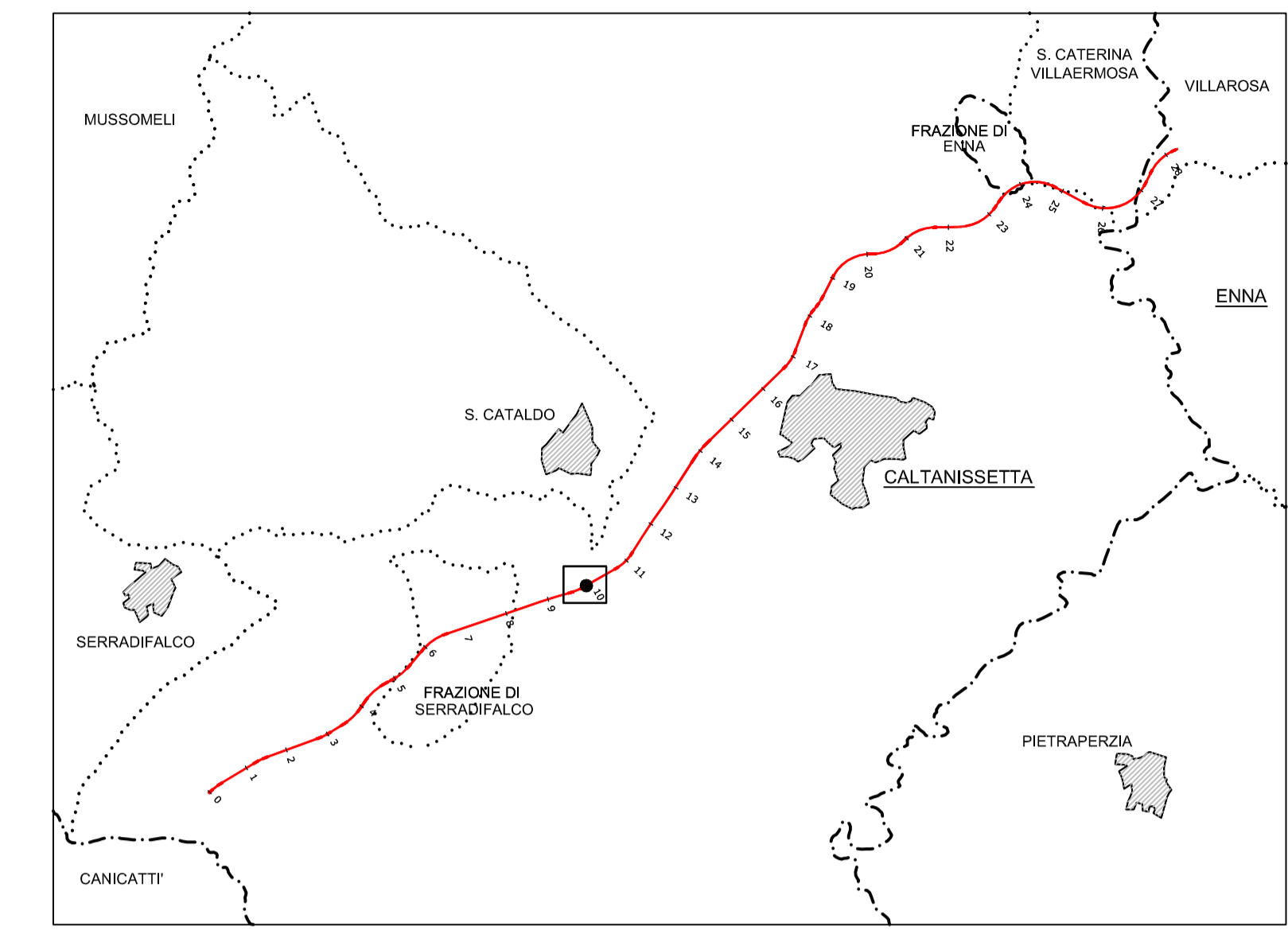
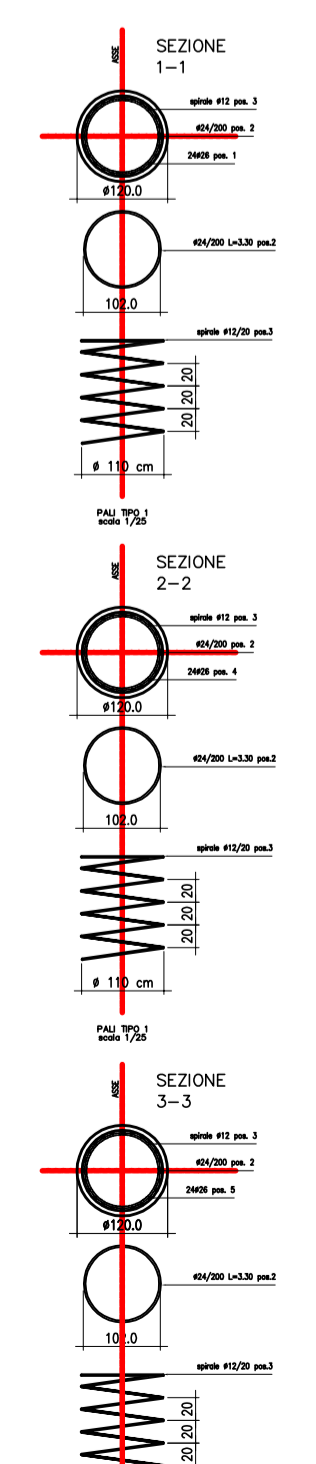
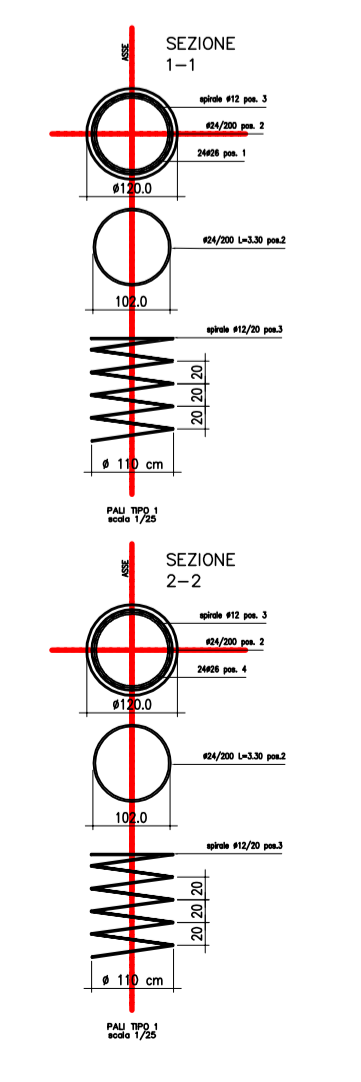
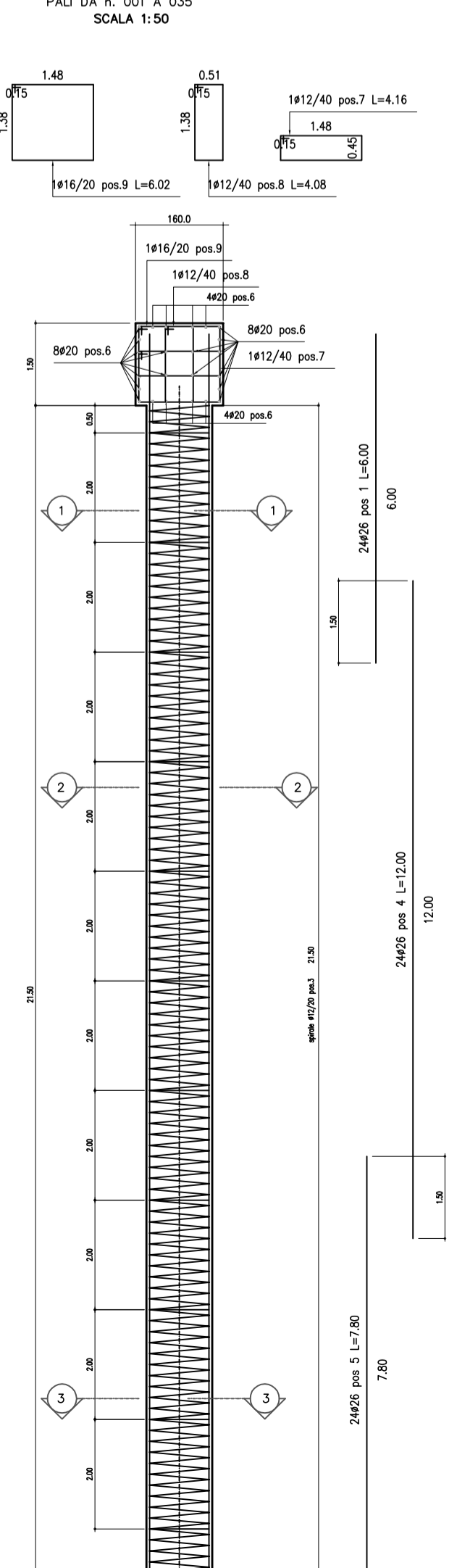
# - DIAMETRO PERFORAZIONE PALI	[mm]	
i - INTERASSE PALI	[m]	
H _p - PROFONDITA' PERFORAZIONE PALI	[m]	0,00
H _{inf} - PROFONDITA' D'INFESSIONE MINIMA	[m]	0,00
N° - NUMERO PALI PER TRATTO	-	0
BxH - SEZIONE TRAVE DI COLLEGAMENTO	[cmxcm]	



PARATA TIPO "A"



PARATA TIPO "B"



CALCESTRUZZO (UNI EN 206-1):

MAGRONI:
- CLASSE DI RESISTENZA C12/15

PALI DI FONDAZIONE:
- CLASSE DI RESISTENZA C28/35 (UNI EN 206-1)
- CLASSE DI ESPOSIZIONE XA2 (UNI EN 206-1)
- COPRIFERRO 40mm
- GRANULOMETRIA MASSIMA DEGLI INERTI 30 MM (UNI 12620)

STRUTTURE DI FONDAZIONE MURI GETTATI IN OPERA:
- CLASSE DI RESISTENZA C28/35 (UNI EN 206-1)
- CLASSE DI ESPOSIZIONE XA2 (UNI EN 206-1)
- CLASSE DI CONSISTENZA S3 (UNI 9418)
- COPRIFERRO 40mm
- GRANULOMETRIA MASSIMA DEGLI INERTI 30 MM (UNI 12620)

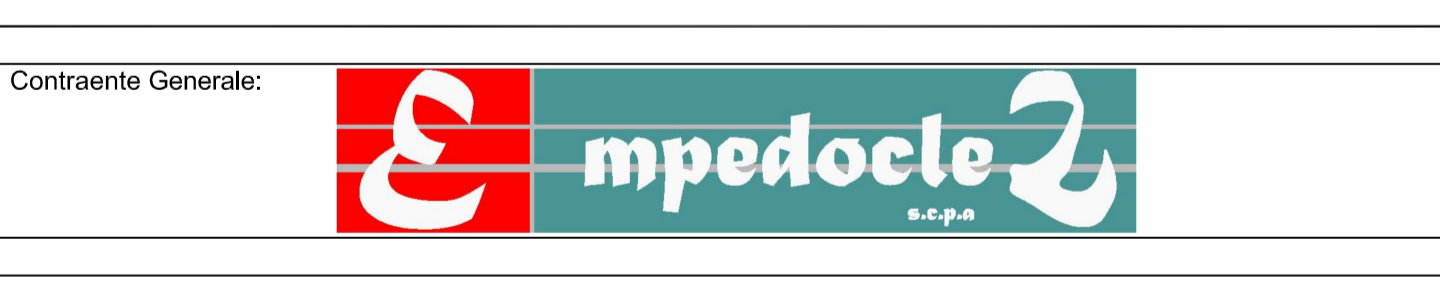
STRUTTURE IN ELEVAZIONE CONTROTERRA GETTATE IN OPERA:
- CLASSE DI RESISTENZA C28/35 (UNI EN 206-1)
- CLASSE DI ESPOSIZIONE XA2 (UNI EN 206-1)
- CLASSE DI CONSISTENZA S3 (UNI 9418)
- COPRIFERRO 40mm
- GRANULOMETRIA MASSIMA DEGLI INERTI 30 MM (UNI 12620)

ACCIAIO PER C.A.:
- B 450 C Controlato in stabilimento saldabile

NOTA:
- Per i dettagli relativi alle opere idriche di inizio/fine muro, si rimanda agli elaborati specifici validi per tutte le opere



PA 12/09
CORRIDOIO PLURIMODALE TIRRENICO - NORD EUROPA
ITINERARIO AGRIGENTO - CALTANISSETTA - A19
S.S. N° 640 "DI PORTO EMPEDOCLE"
AMMODERNAMENTO E ADEGUAMENTO ALLA CAT. B DEL D.M. 5.11.2001
Dal km 44+000 allo svincolo con l'A19



OPERE D'ARTE MINORI
MURI IN C.A.
MP.31 ter - Parata di pali in opera
Carpenzeria ed Armatura

Codice Unico Progetto (CUP) : F91B09000070001					
Codice Elaborato:					
PA12_09 - E	031	TR208	MU31	6BX260	A
REV.	DATA	EMISSIONE	DESCRIZIONE	REDAITTO	VERIFICATO
A	Aprile 2011			M. LITTI	P. PAGLINI
Responsabile del procedimento: Ing. MAURIZIO MAURIZIO					

