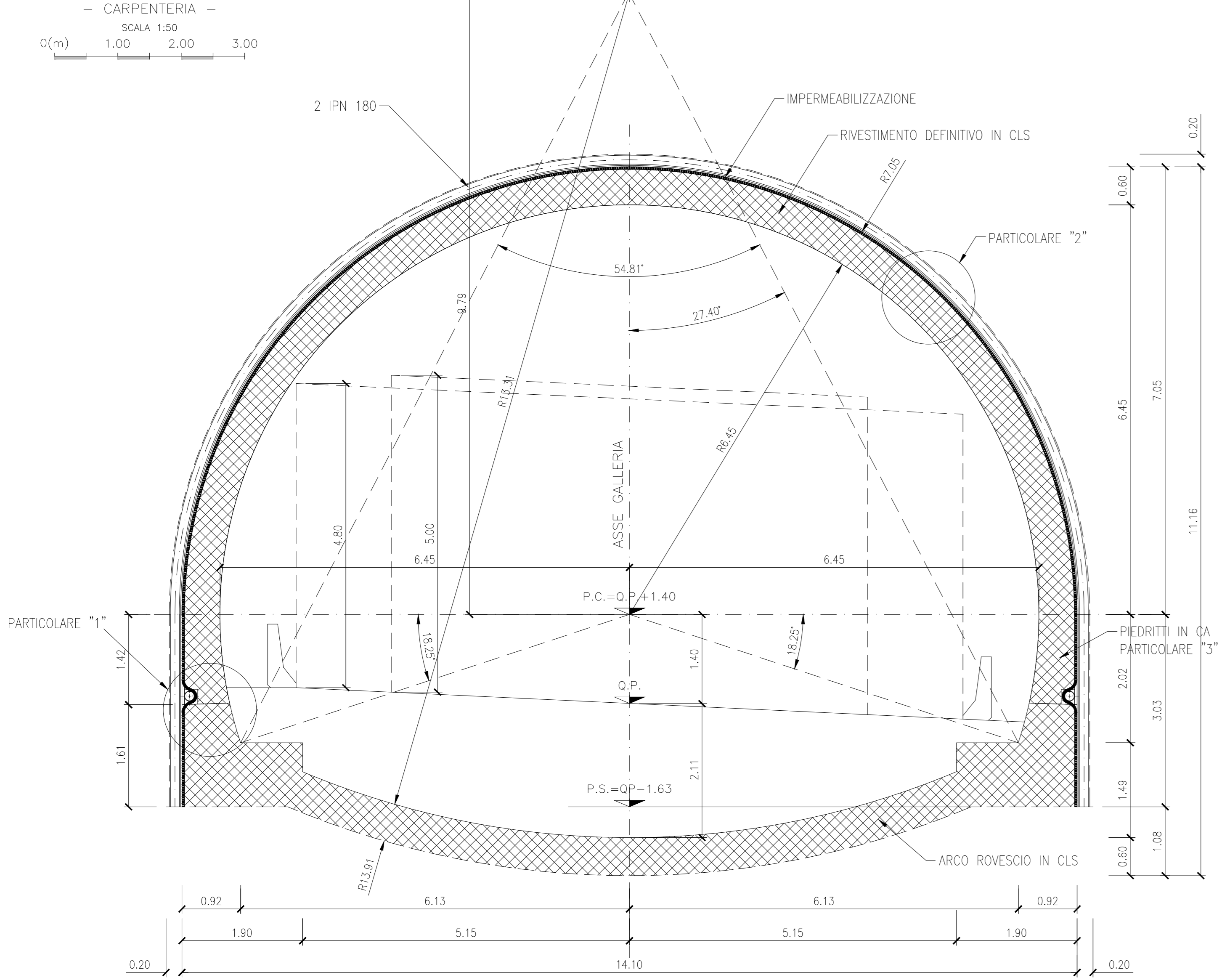
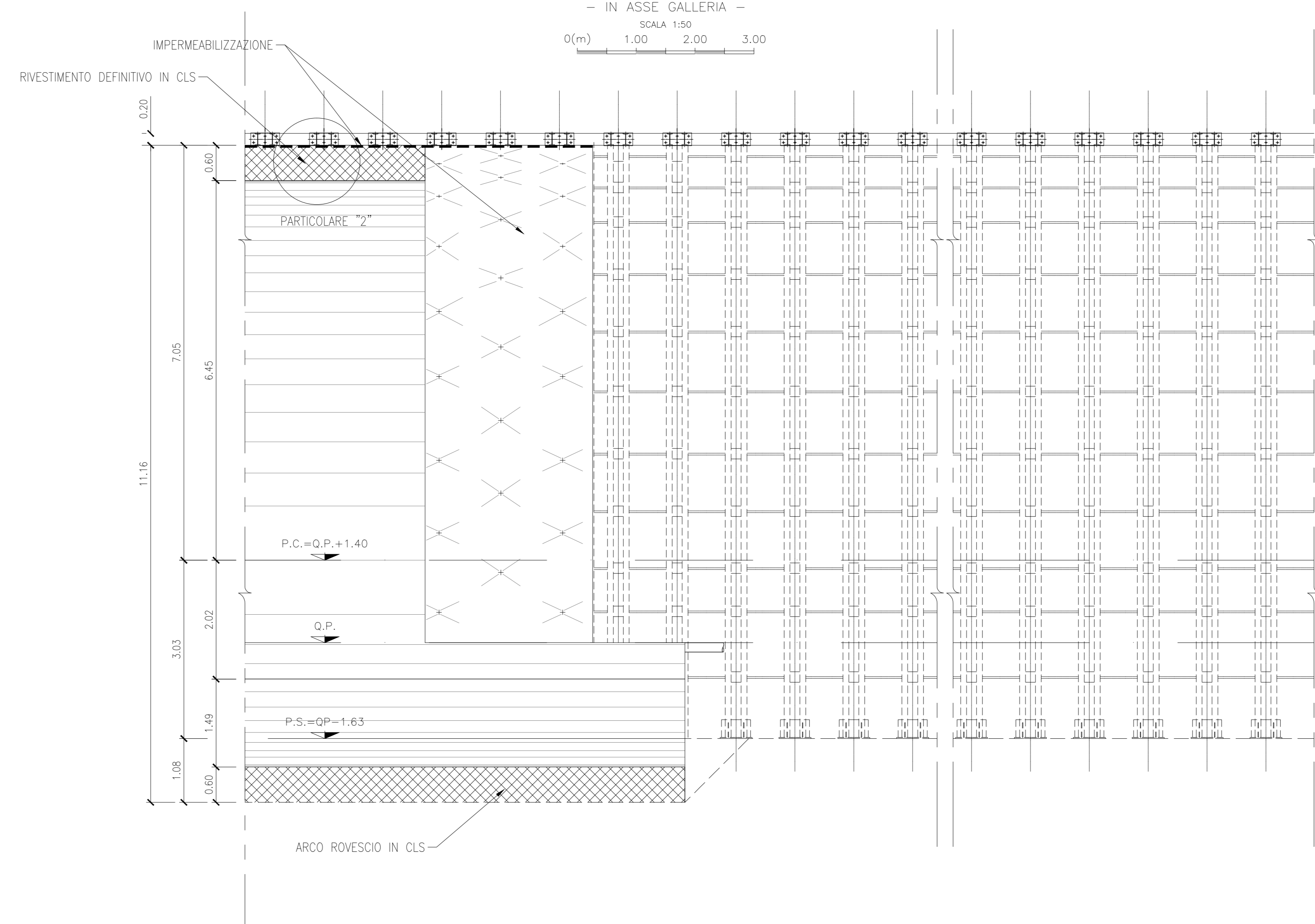


SEZIONE TRASVERSALE



PROFILO LONGITUDINALE



PARTICOLARE 1 - SCALA 1:10

PARTICOLARE 2 - SCALA 1:20

PARTICOLARE 3 - SCALA 1:50

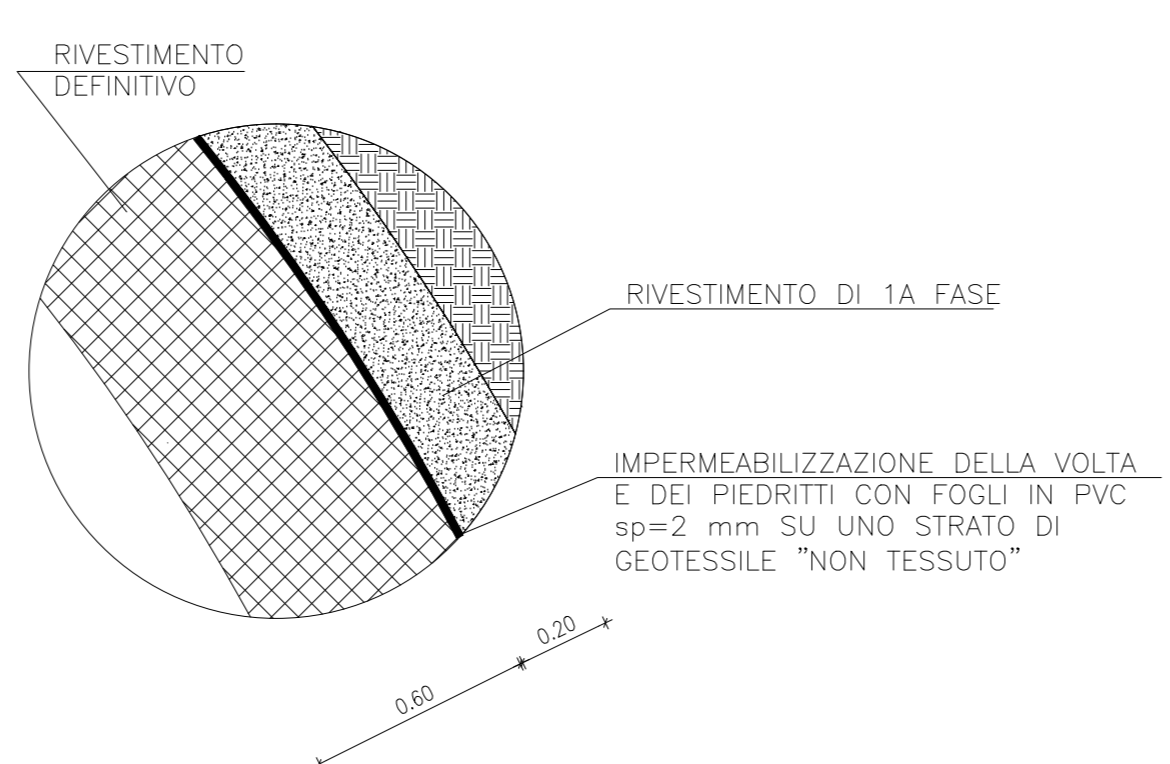
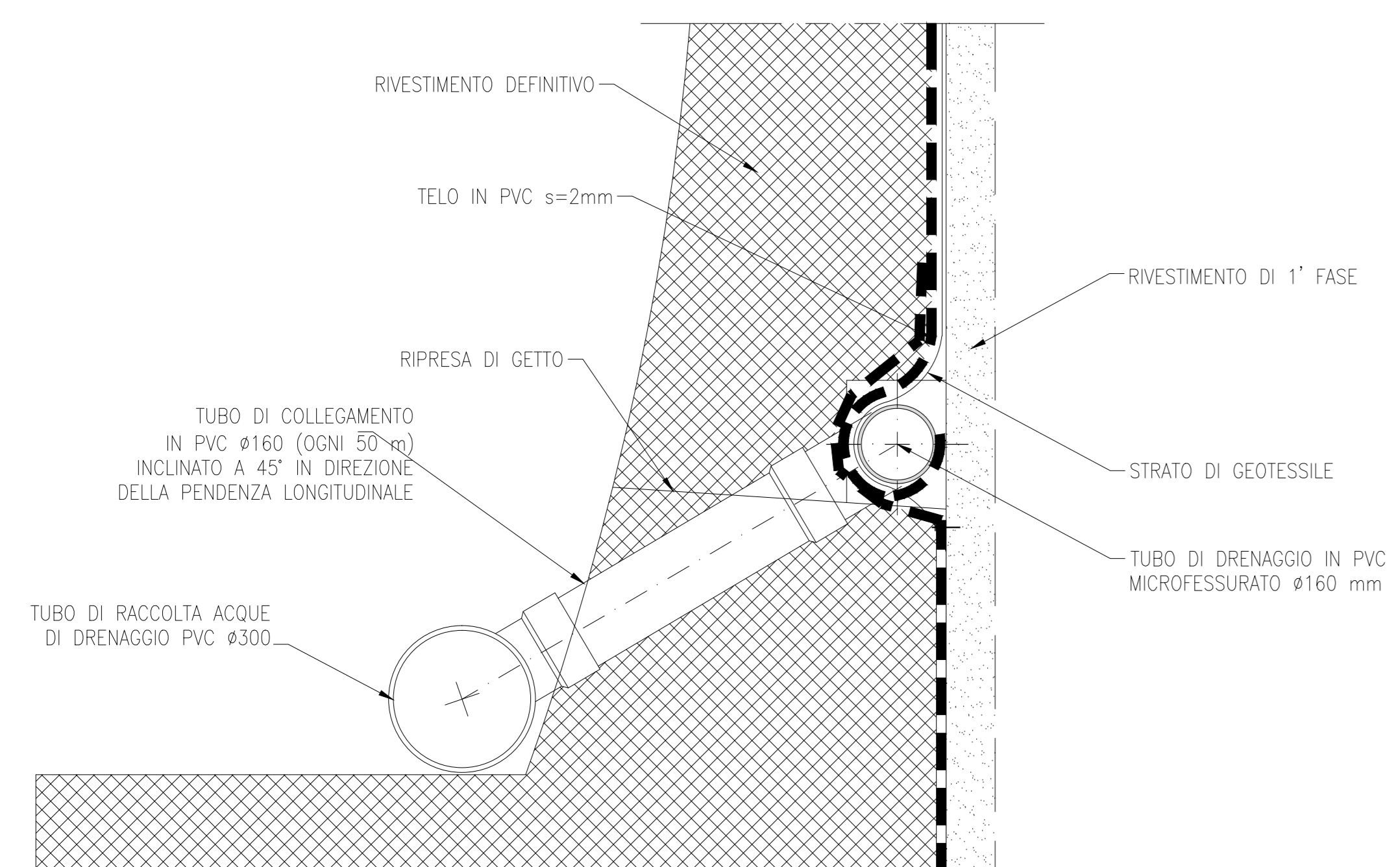
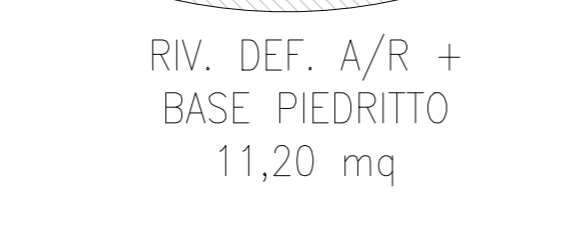
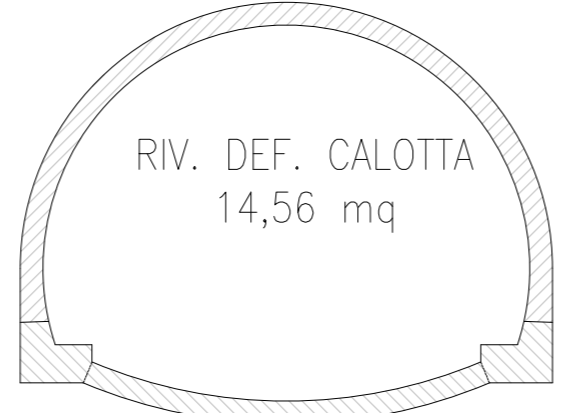


Table with 2 columns: Legend (P.C., Q.P., P.S.) and their corresponding descriptions (Piano dei centri del rivestimento, Quota progetto, Piano di scavo).

Table with 2 columns: Characteristics (Rivestimento definitivo calotta, Rivestimento definitivo arco rovescio + base piedritti) and their values (14,56 mc/m, 11,20 mc/m).

RIVESTIMENTO DEFINITIVO:



NOTA: IL PASSO DELLE CENTINE POTRA' VARIARE DA 0.80 A 1.20 m

NOTA: PROCEDERE ALLA SCASSERATURA DEL GETTO DI CALOTTA QUANDO IL VALORE DEL Rck DEL CALCESTRUZZO E' MAGGIORE DI 16 MPa

Table titled 'SEZIONE TIPO B0 - FASI ESECUTIVE' detailing construction phases: Esecuzione drenaggi in avanzamento, FASE 1 - SCAVO, FASE 2 - RIVESTIMENTO DI PRIMA FASE, FASE 3 - CONSOLIDAMENTO DEL FRONTE A FINE CAMPO, Impermeabilizzazione e drenaggio a tergo muretta, and completamento dell'impermeabilizzazione di calotta.

TABELLA MATERIALI

Table listing materials and their specifications: CENTINE METALLICHE, CONGLOMERATO CEMENTIZIO SPRUZZATO (Spritz-beton), DRENAGGI IN AVANZAMENTO, CALCESTRUZZO PER CALOTTA E PIEDRITI, CALCESTRUZZO PER ARCO ROVESCIO E MURETTE, and IMPERMEABILIZZAZIONE.

NOTA: PER LE TRATTE DI APPLICAZIONE DELLE SEZIONI TIPO SI RIMANDA AL PROFILO GEOMECCANICO... PER IL DETTAGLIO DELLO SMALTIMENTO DELLE ACQUE DI PIATTAFORMA SI RIMANDA AGLI SPECIFICI ELABORATI DELLE SEZIONI TIPO... PER IL DETTAGLIO DELL'ARMATURA DEI PIEDRITI SI RIMANDA ALL'ELABORATO SPECIFICO



ASSE VIARIO MARCHE-UMBRIA E QUADRILATERO DI PENETRAZIONE INTERNA MAXI LOTTO 2. LAVORI DI COMPLETAMENTO DELLA DIRETTRICE PERUGIA ANCONA: SS. 318 DI 'VALFABBRICA', TRATTO PIANELLO - VALFABBRICA. SS. 76 'VAL DISSINO', TRATTO FOSSATO VICO - CANCELLE ALBACINA - SIERRA SAN QUIRICO 'PEDEMONTANA DELLE MARCHE', TRATTO FABRIANO-MUCCIA-SFERCIA.

CONTRAENTE GENERALE: DIRPA 2 s.c.a.r.l. Responsabile del Contratto Generale: Ing. Federico Montanari. Responsabile Integrazioni delle Prestazioni Specialistiche: Ing. Salvatore Lieto.

PROGETTAZIONE: Associazione Temporanea di Imprese. Mandataria: PROGIM s.p.a. Mandatari: LOMBARDI SA INGEGNERI CONSULENTI, LOMBARDI-REICO INGEGNERIA S.R.L., SGAI s.r.l. di E. Forlani & C. Studio di Ingegneria e Design SpA.

RESPONSABILE DELLA PROGETTAZIONE PER S.E.T.: Prof. Ing. Antonio Grimaldi. GEOLOGO: Dott. Geol. Fabrizio Pontoni. COORDINATORE DELLA SICUREZZA IN FASE DI PROGETTAZIONE: Ing. Michele Curiale.

2.1.3 - PEDEMONTANA DELLE MARCHE 3° stralcio funzionale: Castelraimondo nord - Castelraimondo sud. 4° stralcio funzionale: Castelraimondo sud - innesto S.S.77 a Muccia. OPERE D'ARTE MAGGIORI: GALLERIE NATURALI GALLERIA NATURALE S. BARBARA SEZIONE TIPO B0 - CARPENTERIA E FASI ESECUTIVE. SCALA: variabile. DATA: Settembre 2020.

Codice Unico di Progetto (CUP): F12C03000050021 (Assegnato CPPE 23-12-2015). Codice elaborato: L 0 7 0 3 | 2 | 1 | E | 1 | 3 | G | N | 3 | 7 | 0 | 0 | C | R | P | 0 | 1 | B

Table with 6 columns: REV., DATA, DESCRIZIONE, Redatto, Controllato, Approvato. Rows include 'A Marzo 2020 Emisione Progetto Esecutivo' and 'B Settembre 2020 Racconto Istanti ANAS - Nota GM.f.170 del 31.10'.