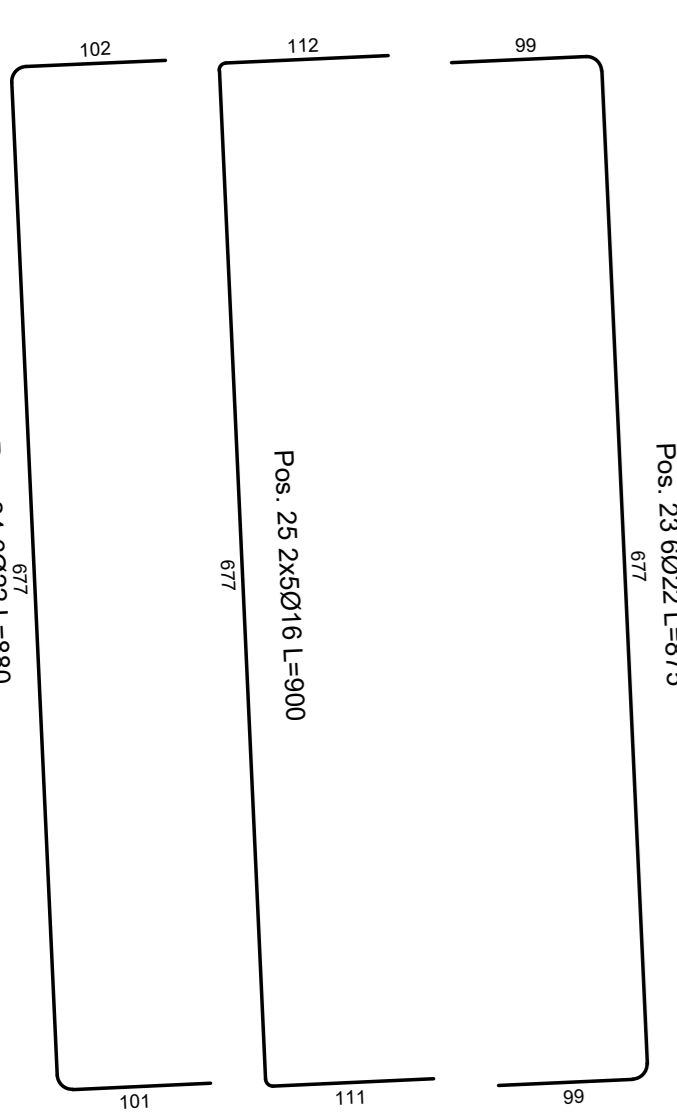
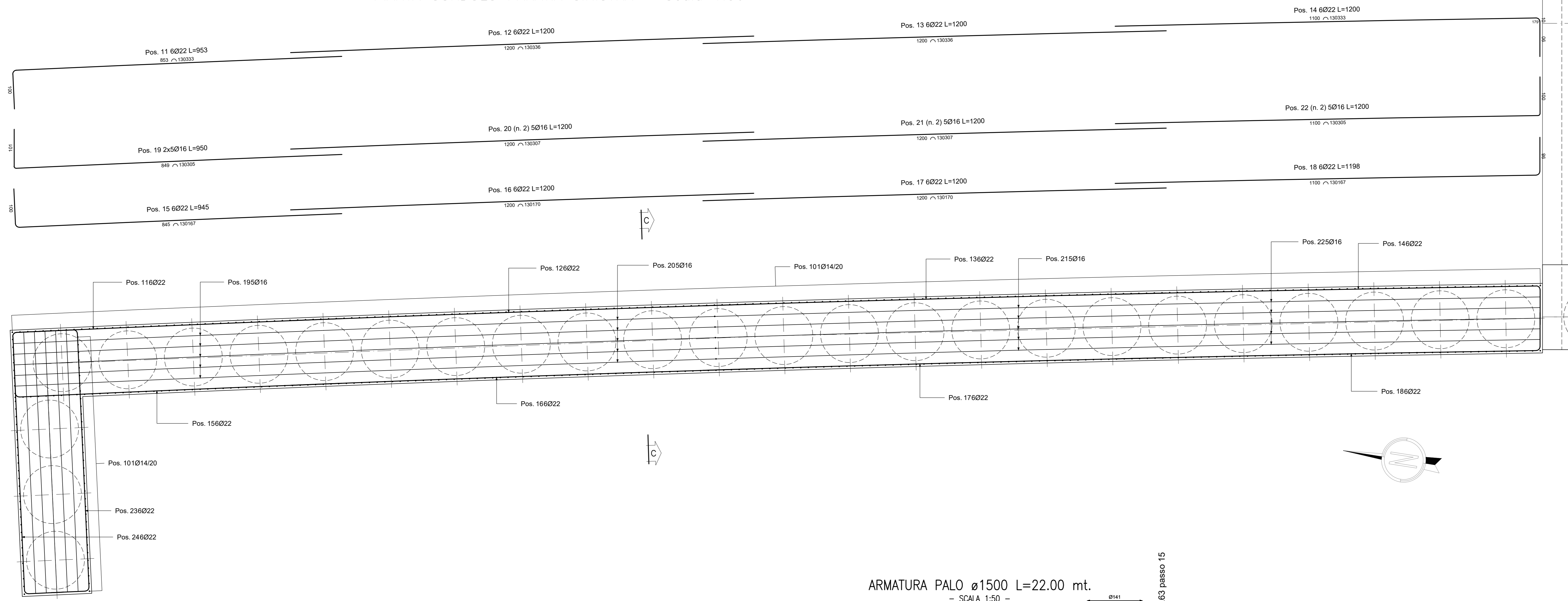
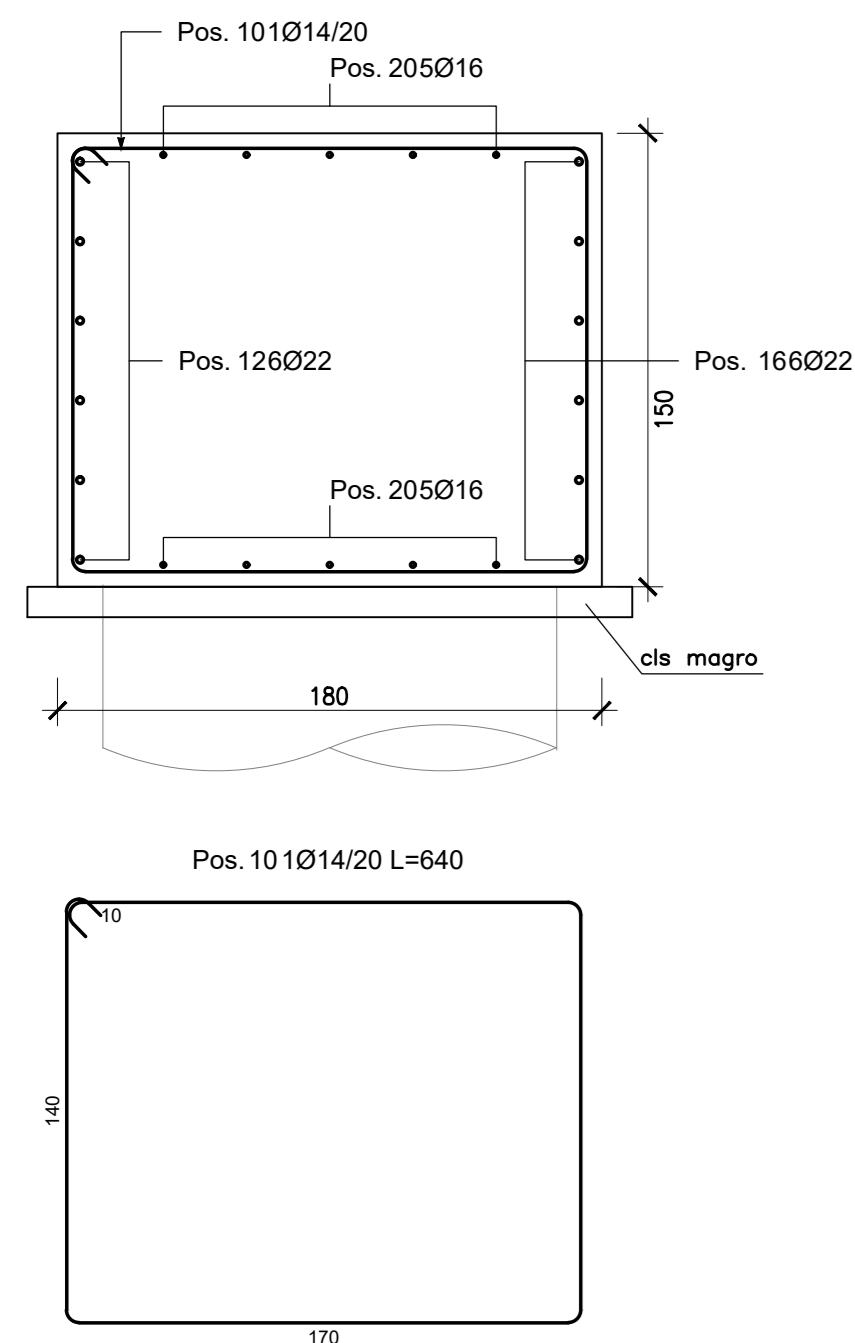


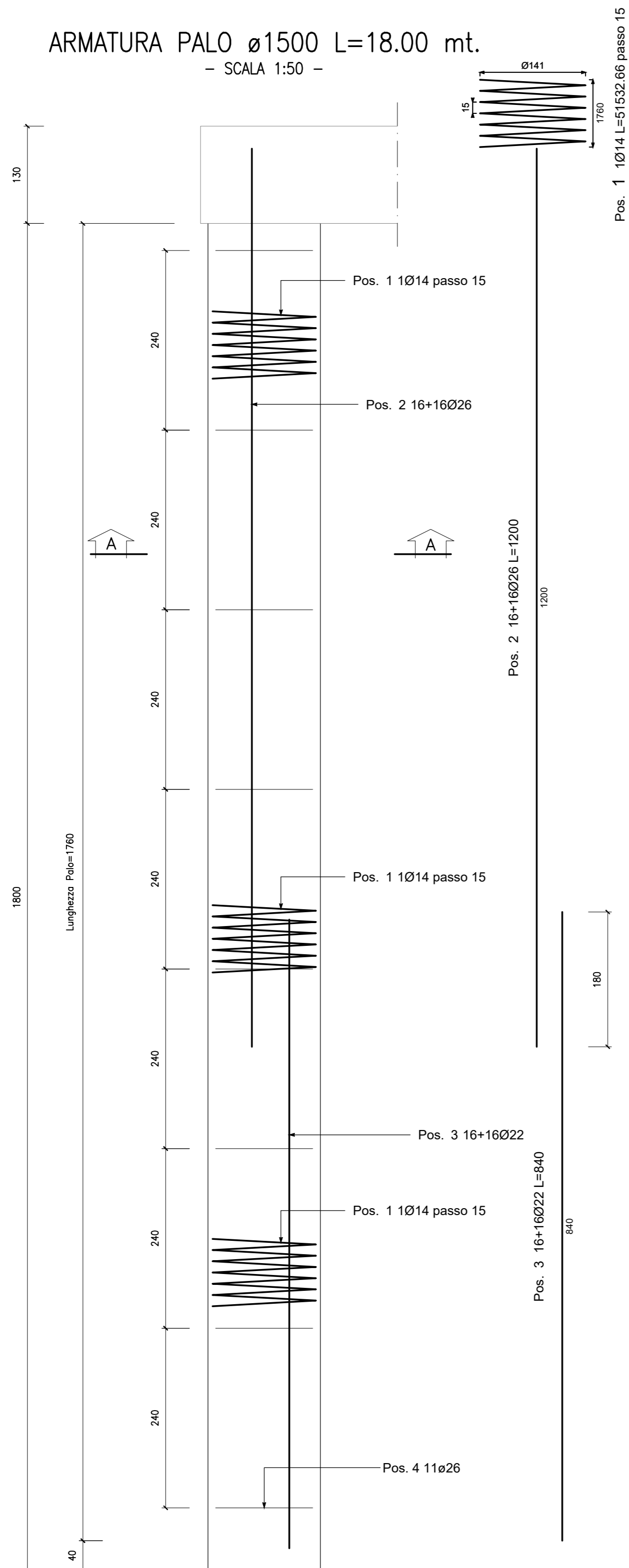
PIANTA CORDOLO PARATIA SINISTRA – Scala 1:50



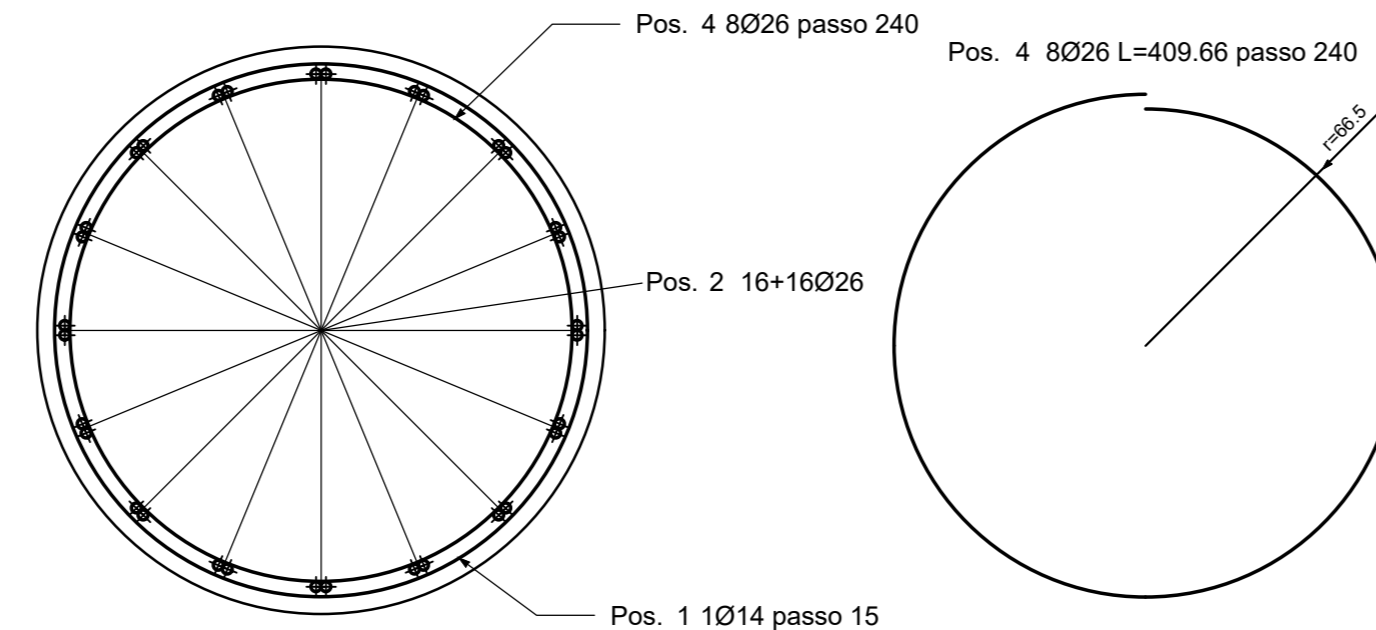
SEZIONE C-C – Scala 1:25



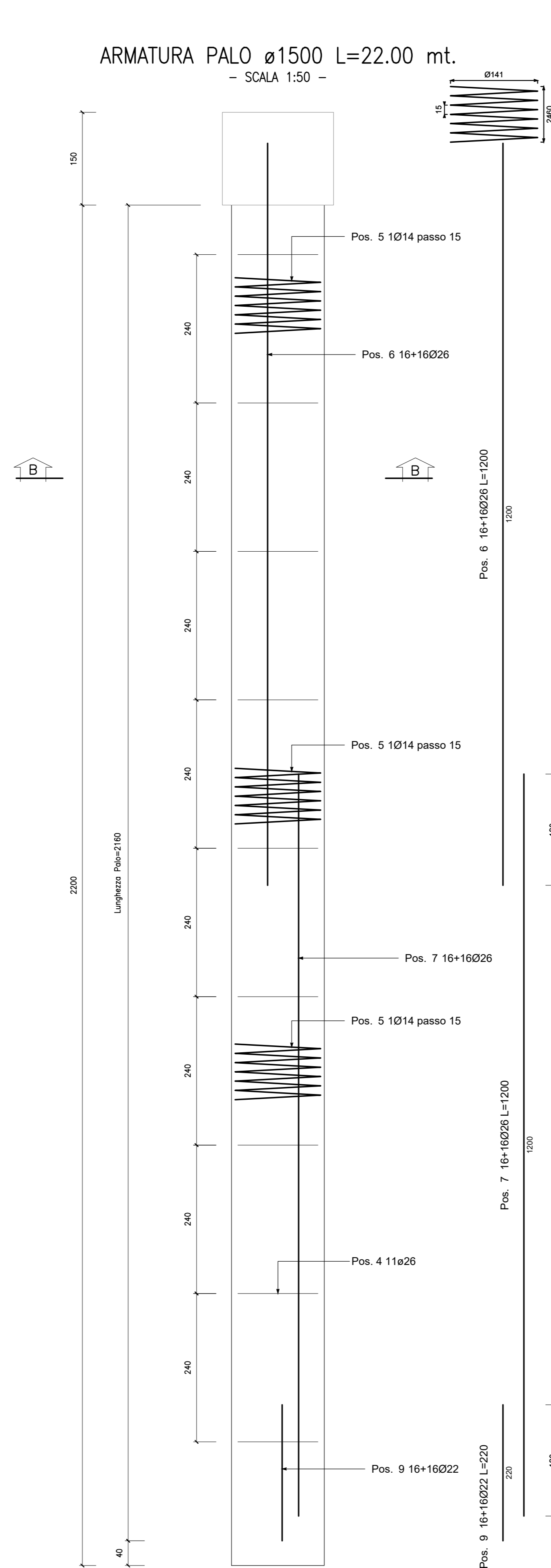
ARMATURA PALO Ø1500 L=18.00 mt. – SCALA 1:50



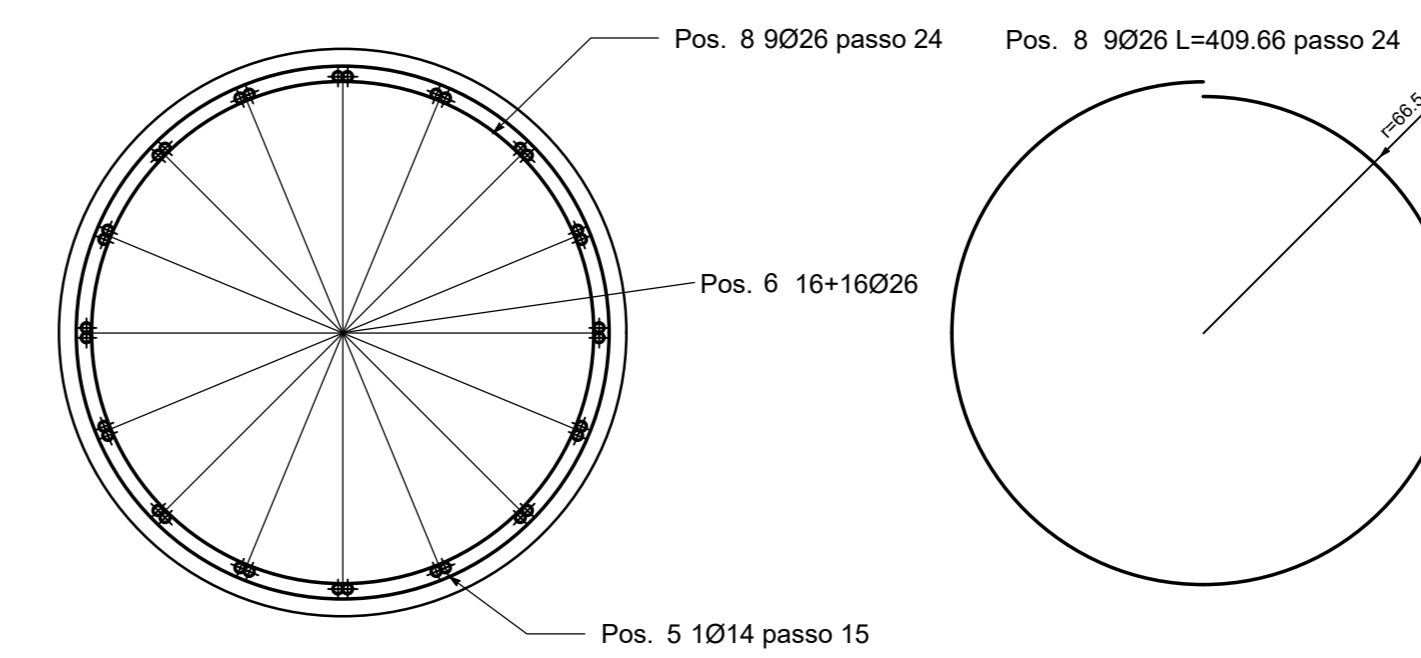
SEZIONE A-A – Scala 1:20



ARMATURA PALO Ø1500 L=22.00 mt. – SCALA 1:50



SEZIONE B-B – Scala 1:20



QUADRILATERO
Marche Umbria S.p.A.

ASSE VIARIO MARCHE-UMBRIA E QUADRILATERO DI PENETRAZIONE INTERNA MAXI LOTTO 2
LAVORI DI COMPLETAMENTO DELLA DIRETTRICE PERUGIA ANCONA: SS. 318 DI "VALFABBRICA", TRATTO PIANELLO -VALFABBRICA - SS. 76 "VAL PESINO", TRATTI FOSSATO VICO - CANCELLI E ALBACINA - SERRA SAN QUIRICO "PEDEMONTANA DELLE MARCHE", TRATTO FABRIANO-MUCCIA-SFERCIA.

PROGETTO ESECUTIVO

CONTRAENTE GENERALE: DIRPA 2 S.c.a.r.l.
Il responsabile del Contraente Generale: Ing. Federico Montanari
Il responsabile Integrazioni delle Prestazioni Specialistiche: Ing. Salvatore Lieto

PROGETTAZIONE: Associazione Temporanea di Imprese
Mandatario: **PROGIN** S.p.A. Mandatari: **LOMBARDI SA** INGEGNERI - INGEGNERI - INGEGNERI, **LOMBARDI-REICO** INGEGNERIA S.r.l., **SGAI s.r.l.** s.r.l. E. Forlani & C. Studio di Ingegneria e Geologia SpA

RESPONSABILE DELLA PROGETTAZIONE: PER C.A.T. Prof. Ing. Antonio Grimaldi
GEOL.: Dott. Geol. Fabrizio Fontoni
COORDINATORE DELLA SICUREZZA IN FASE DI PROGETTAZIONE: Ing. Michele Curtale

IL RESPONSABILE DEL PROCEDIMENTO: Ing. Iginio Faroti

2.1.3 - PEDEMONTANA DELLE MARCHE
3° stralcio funzionale: Castelraimondo nord - Castelraimondo sud
4° stralcio funzionale: Castelraimondo sud - innesto S.S.77 a Muccia
OPERE D'ARTE MAGGIORI: GALLERIE ARTIFICIALI E SPINGITUBO
Galleria artificiale Feggiano II
Armature Pali e Cordoli: tav. 1/2

SCALA: varie
DATA: Settembre 2020

Codice Unico di Progetto (CUP): F12C03000050021

Codice elaborato:

L	0	7	0	3
2	1	3	E	1
4	4	G	A	3
6	0	0	0	4
4	1	M	0	1
1	1	B		

 Nome File: C:\03021\3E146A3004\041018

REV.	DATA	DESCRIZIONE	Redatto	Controllato	Approvato
A	Marzo 2020	Emissione PE	PROGIN	Q. Salvatori	S. Liso - A. Grimaldi
B	Settembre 2020	Emissione a seguito istruttoria ANAS	PROGIN	Q. Salvatori	S. Liso - A. Grimaldi
C					