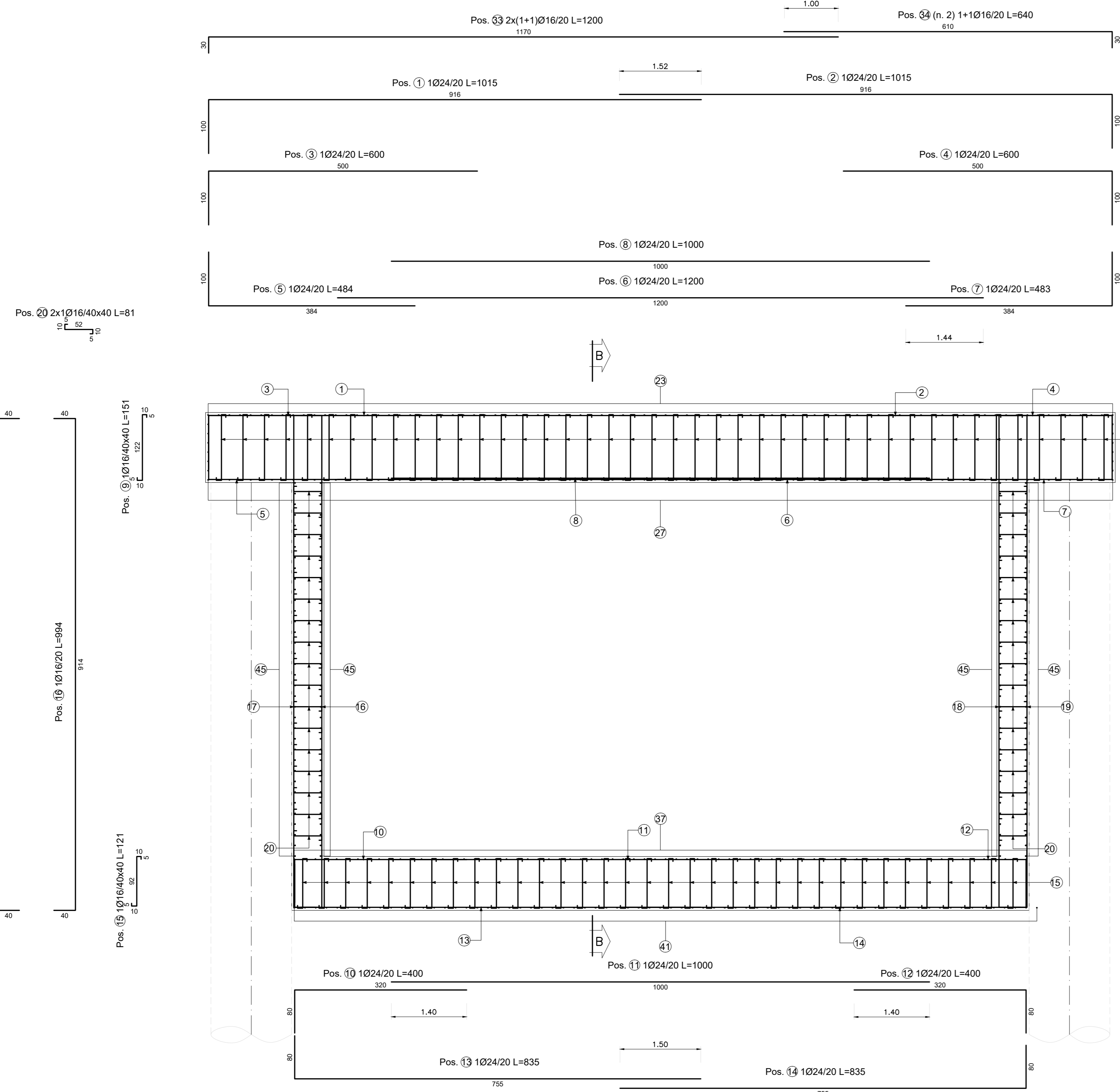
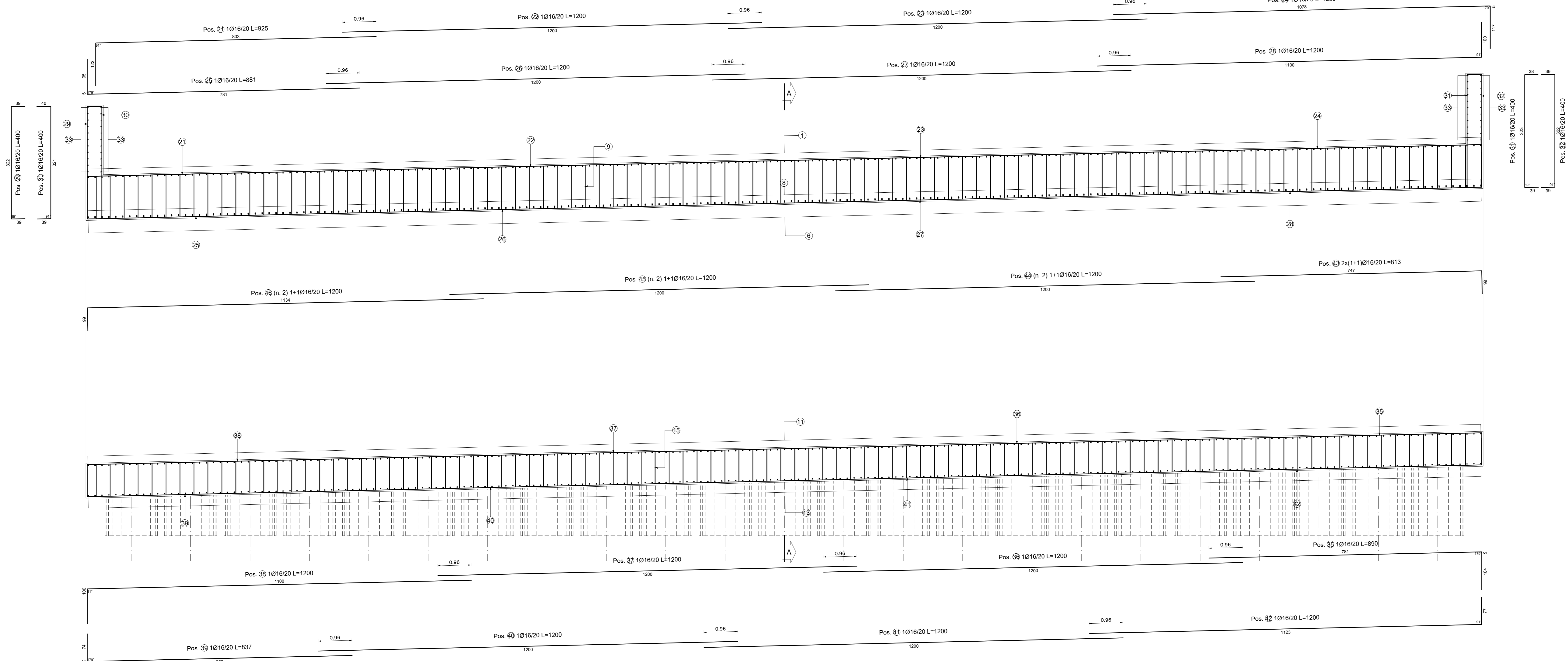


SEZIONE TRASVERSALE A-A - SCALA 1:50



SEZIONE LONGITUDINALE B-B - SCALA 1:50



Elemento di appartenenza		POS. CODICE	BAR DIR.	N.	Ø (mm)	L (cm)	L.TOT (m)	PESO (kg)	CODICE	A B C D				E/R	SCHEMA PIEGATURA (misure al filo esterno)
POS.	DIR.									F	G	H	J		
Pos. 1	201	24	1015.5	2041.15	7248.14	151	100	915.5							
Pos. 2	201	24	1015.5	2041.15	7248.14	151	100	915.5							
Pos. 3	201	24	599.5	1205.00	4278.94	111	100	499.5							
Pos. 4	201	24	599.5	1205.00	4278.94	111	100	499.5							
Pos. 5	201	24	483.5	971.84	3450.99	111	100	383.5							
Pos. 6	201	24	1200.0	2412.00	8565.01	000	1200								
Pos. 7	201	24	483.5	971.83	3450.99	111	100	383.5							
Pos. 8	201	24	1000.0	2010.00	7137.51	000	1000								
Pos. 9	4343	16	151.2	6566.62	10362.12	493	5	9.6	122						
Pos. 10	201	24	399.5	803.00	2851.44	151	80	319.5							
Pos. 11	201	24	1000.0	2010.00	7137.51	000	1000								
Pos. 12	201	24	399.5	803.00	2851.44	151	80	319.5							
Pos. 13	201	24	834.5	1677.35	5956.25	111	80	754.5							
Pos. 14	201	24	834.5	1677.35	5956.25	111	80	754.5							
Pos. 15	3535	16	121.2	4284.42	6780.81	493	5	9.6	92						
Pos. 16	201	16	993.8	1997.54	3152.11	212	40	913.8	40						
Pos. 17	201	16	993.8	1997.54	3152.11	252	40	913.8	40						
Pos. 18	201	16	993.8	1997.54	3152.11	252	40	913.8	40						
Pos. 19	201	16	993.8	1997.54	3152.11	212	40	913.8	40						
Pos. 20	3636	16	81.2	2952.43	4658.94	493	5	9.6	52						
Pos. 21	86	16	924.9	795.40	1255.14	151	122	802.9							
Pos. 22	86	16	1200.0	1032.00	1628.50	000	1200								
Pos. 23	86	16	1200.0	1032.00	1628.50	000	1200								
Pos. 24	86	16	1200.0	1032.00	1628.50	252	1078.1	4.9	117.1						
Pos. 25	86	16	880.9	757.57	1195.45	292	95.3	4.9	780.8						
Pos. 26	86	16	1200.0	1032.00	1628.50	000	1200								
Pos. 27	86	16	1200.0	1032.00	1628.50	000	1200								
Pos. 28	86	16	1200.0	1032.00	1628.50	151	1100.1	99.9							
Pos. 29	86	16	399.8	343.83	542.56	252	39	321.8	39						
Pos. 30	86	16	400.0	344.00	542.83	252	40	321	39						
Pos. 31	86	16	400.0	344.00	542.83	292	38	323	39						
Pos. 32	86	16	400.0	344.00	542.83	292	39	322	39						
Pos. 33	44	16	1200.0	528.00	833.18	151	30	1170							
Pos. 34	44	16	640.0	281.60	444.36	151	610	30							
Pos. 35	70	16	889.7	622.78	982.75	292	104	4.9	780.8						
Pos. 36	70	16	1200.0	840.00	1325.52	000	1200								
Pos. 37	70	16	1200.0	840.00	1325.52	000	1200								
Pos. 38	70	16	1200.1	840.08	1325.64	151	1100.1	100							
Pos. 39	70	16	837.4	586.17	924.98	292	74.2	4.9	758.3						
Pos. 40	70	16	1200.0	840.00	1325.52	000	1200								
Pos. 41	70	16	1200.0	840.00	1325.52	000	1200								
Pos. 42	70	16	1200.0	840.00	1325.52	151	1122.6	77.4							
Pos. 43	144	16	812.6	1170.18	1846.54	111	65.8	746.8							
Pos. 44	144	16	1200.0	1728.00	2726.78	000	1200								
Pos. 45	144	16	1200.0	1728.00	2726.78	000	1200								
Pos. 46	144	16	1200.0	1728.00	2726.78	111	1134.2	65.8							
PESO TOTALE:									140359.89						

**ASSE VIARIO MARCHE-UMBRIA  
E QUADRILATERO DI PENETRAZIONE INTERNA  
MAXI LOTTO 2**

LAVORI DI COMPLETAMENTO DELLA DIRETTRICE PERUGIA ANCONA:  
SS. 318 DI "VALFABRICA", TRATTO PIANELLO-VALFABRICA  
SS. 76 "VAL DESINO", TRATTO FOSSATO VICO - CANCELLE E ALBACINA - SERRA SAN QUIRICO  
"PEDEMONTANA DELLE MARCHE", TRATTO FABRIANO-MUCCIA-SFERCIA.

**PROGETTO ESECUTIVO**

**CONTRAENTE GENERALE:** **Il responsabile del Contraente Generale:** Ing. Federico Montanari **Il responsabile Integratori delle Prestazioni Specialistiche:** Ing. Salvatore Lieto

**PROGETTAZIONE:** Associazione Temporanea di Imprese  
Mandatario: Mandatari:

RESPONSABILE DELLA PROGETTAZIONE PER C.A.T.: Prof. Ing. Antonio Grimaldi  
GEOLOGO: Dott. Geol. Fabrizio Pontoni  
COORDINATORE DELLA SICUREZZA IN FASE DI PROGETTAZIONE: Ing. Michele Curiale

IL RESPONSABILE DEL PROCEDIMENTO: Ing. Igitio Farotti

**2.1.3 - PEDEMONTANA DELLE MARCHE**  
3° stralcio funzionale: Castelraimondo nord - Castelraimondo sud  
4° stralcio funzionale: Castelraimondo sud - innesto S.S.77 a Muccia  
OPERE D'ARTE MAGGIORI: GALERIE ARTIFICIALI E SPINGITUBO  
Galleria artificiale Feggiano II  
Armatura Galleria Artificiale

SCALA: 1:50  
DATA: Settembre 2020

Codice Unico di Progetto (CUP): F12C0300050021

Codice elaborato: [L][0][7][0][3][2][1][3][E][I][4][G][A][3][6][0][0][A][R][M][0][2][1][A]

REV.	DATA	DISCRIZIONE	Redatto	Controllato	Approvato
A	Settembre 2020	Emissione a seguito istantanea ANAS	PROGIM	Q. Silvestri	S. Liso
B					A. Grimaldi
C					