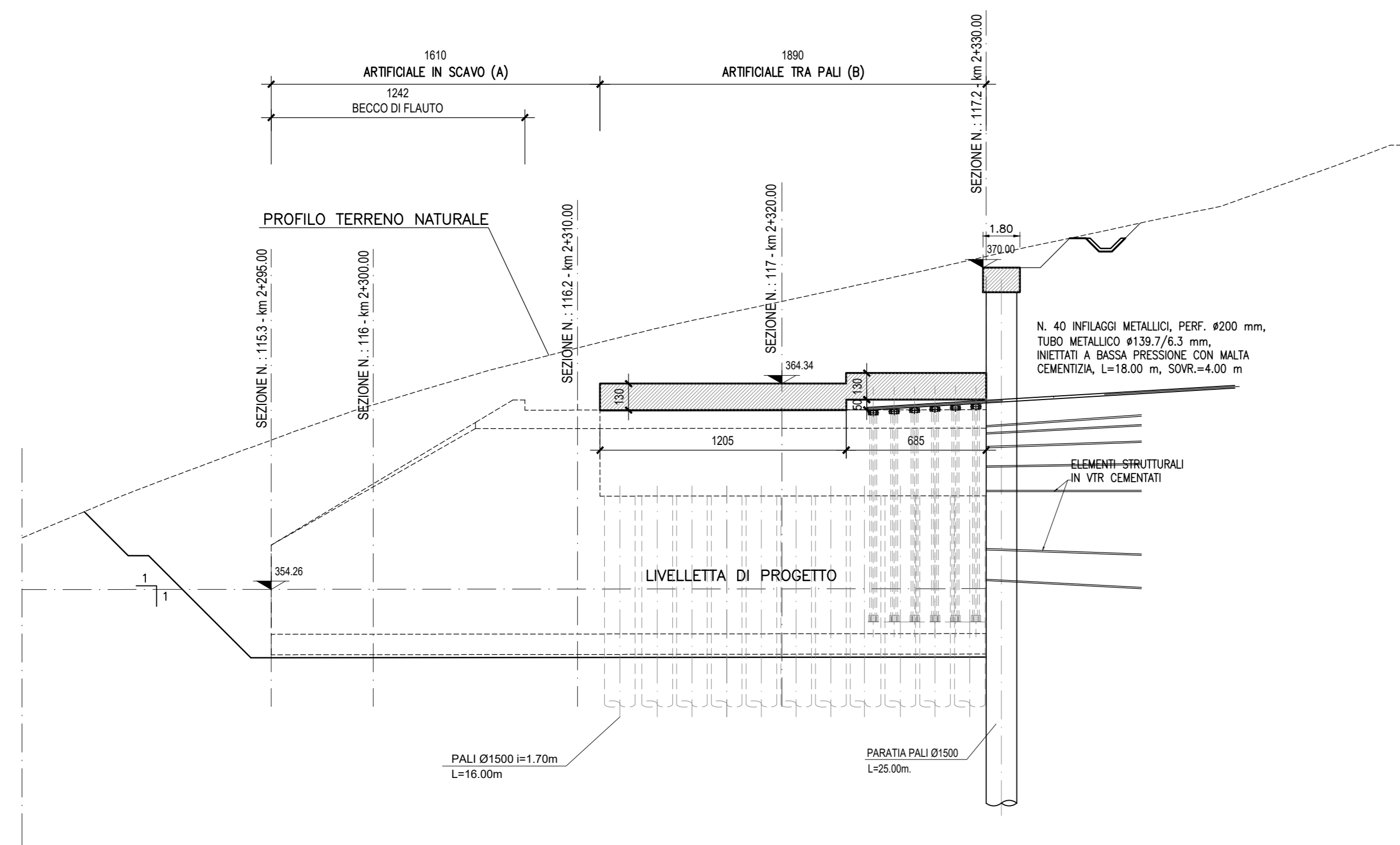
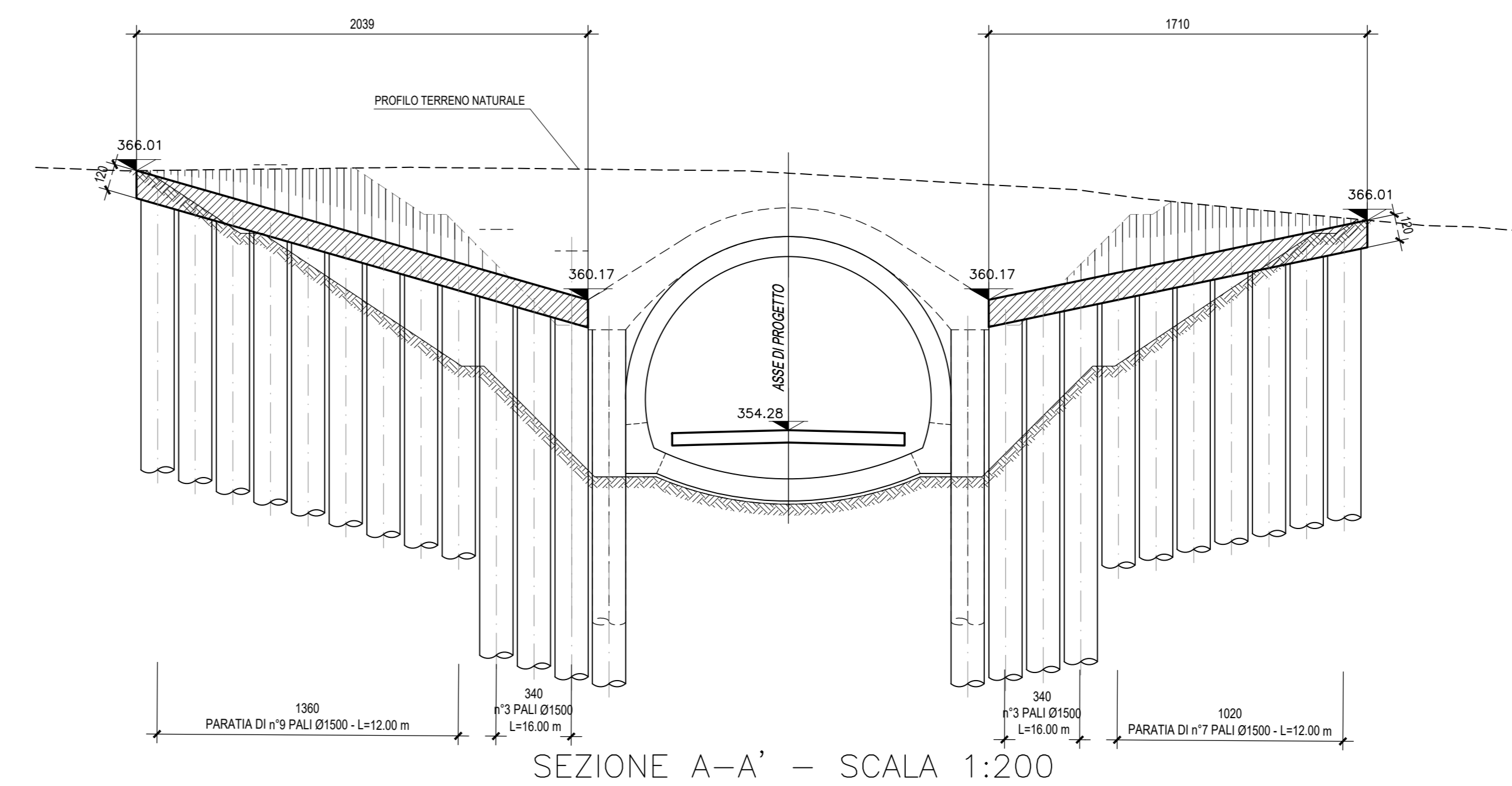


STRALCIO PLANIMETRICO – SCALA 1:200

TABELLA MATERIALI	
<b>CALCESTRUZZO (pali e cordolo di testata) per opere provvisori:</b>	
– Classe di resistenza a compressione C <sub>max</sub> /f <sub>ct,td</sub>	C25/30 (Rck 30 MPa)
– Classe di esposizione	XC4
– Massimo rapporto A/C	0,55
– Minimo contenuto in cemento (kg/mc)	340
– Classe di consistenza	S4
– Diametro massimo inerti	30 mm
– Contenuto minimo in aria (%)	3,0
Conforme alla norma UNI EN 206-1 e alle Istruzioni UNI 11104.	



SEZIONE LONGITUDINALE IN ASSE – SCALA 1:200



SEZIONE A-A' – SCALA 1:200

**QUADRILATERO**  
Marche Umbria S.p.A.

**ASSE VIARIO MARCHE-UMBRIA  
E QUADRILATERO DI PENETRAZIONE INTERNA  
MAXI LOTTO 2**

LAVORI DI COMPLETAMENTO DELLA DIRETTRICE PERUGIA ANCONA:  
SS. 318 DI "VALFABBRICA", TRATTO PIANELLO - VALFABBRICA  
SS. 76 "VAL DESINO", TRATTO FOSSATO VICO - CANCELLI E ALBACINA - SERRA SAN QUIRICO  
"PEDEMONTANA DELLE MARCHE", TRATTO FABRIANO-MUCCIA-SFERCIA.

**PROGETTO ESECUTIVO**

<b>CONTRAENTE GENERALE:</b> DIRPA 2 S.c.a.r.l.	<b>Il responsabile del Contraente Generale:</b> Ing. Federico Montanari	<b>Il responsabile Integratore delle Prestazioni Specialistiche:</b> Ing. Salvatore Lieto
--	--	--

**PROGETTAZIONE:** Associazione Temporanea di Imprese  
Mandatario: PROGIN S.p.A. Mandatari: LOMBARDI SA INGEGNERI CONSULENTI, LOMBARDI-REICO INGEGNERIA S.r.l., SGAI s.r.l. di E. Farfani & C.

**RESPONSABILE DELLA PROGETTAZIONE PER C.A.T.I:**  
Prof. Ing. Antonio Grimaldi  
**GEOLOGO:**  
Dott. Geol. Fabrizio Pontoni  
COORDINATORE DELLA SICUREZZA IN FASE DI PROGETTAZIONE:  
Ing. Michele Cirtale

**IL RESPONSABILE DEL PROCEDIMENTO:**  
Ing. Iginio Farotti

<b>2.1.3 - PEDEMONTANA DELLE MARCHE</b> 3° stralcio funzionale: Castelraimondo nord - Castelraimondo sud 4° stralcio funzionale: Castelraimondo sud - innesto S.S.77 a Muccia OPERE D'ARTE MAGGIORI: GALLERIA ARTIFICIALE GALLERIA NATURALE S. ANNA Inbocca A - Opere di sostegno e scavo - Planimetria e profilo	<b>SCALA:</b> 1:200 <b>DATA:</b> Settembre 2020
--	--

Codice Unico di Progetto (CUP): F12C03000050021

Codice elaborato: [0][7][0][3][2][1][3][E][1][4][G][A][3][7][0][0][7][1][7][0][1][8]

REV.	DATA	DESCRIZIONE	Redatto	Controllato	Approvato
A	Marzo 2020	Emissione PE	PROGIN	Q. Silvestri	S. Lieto
B	Settembre 2020	Emissione a seguito istruzione ANAS	PROGIN	Q. Silvestri	S. Lieto
C					