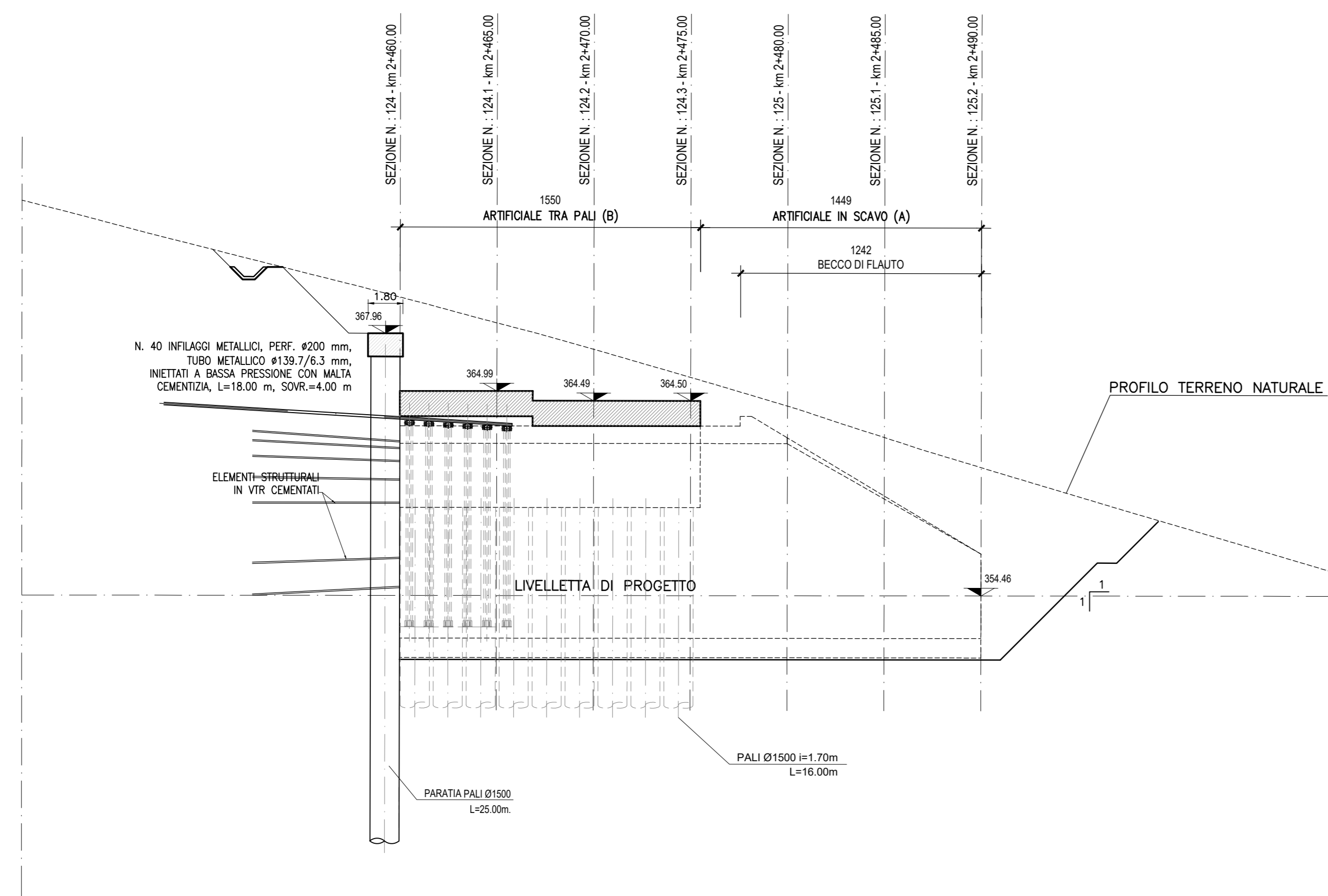
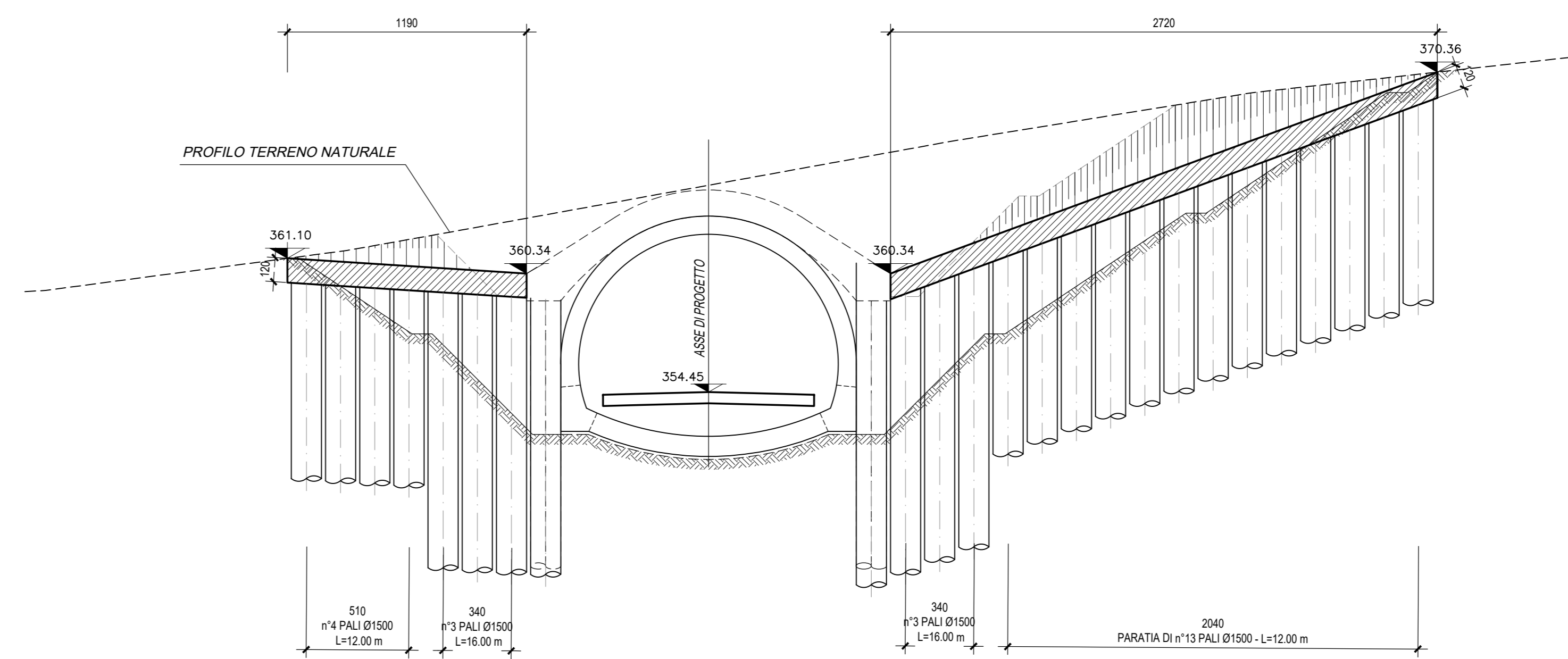


STRALCIO PLANIMETRICO – SCALA 1:200



SEZIONE LONGITUDINALE IN ASSE – SCALA 1:200



SEZIONE A-A' – SCALA 1:200

TABELLA MATERIALI

**CALCESTRUZZO (pali e cordolo di testata) per opere provvisorie:**

– Classe di resistenza a compressione $C_{fmax}/R_{smax}$	C25/30 (Rck 30 MPa)
– Classe di esposizione	XCA
– Massimo rapporto A/C	0.55
– Minimo contenuto in cemento (kg/mc)	340
– Classe di consistenza	S4
– Diametro massimo inerti	30 mm
– Contenuto minimo in aria (%)	3.0

Conforme alla norma UNI EN 206-1 e alle Istruzioni UNI 11104.



**ASSE VIARIO MARCHE-UMBRIA  
E QUADRILATERO DI PENETRAZIONE INTERNA  
MAXI LOTTO 2**

LAVORI DI COMPLETAMENTO DELLA DIRETTRICE PERUGIA ANCONA:  
SS. 318 DI "VALFABRICA", TRATTO PIANELLO-VALFABRICA  
SS. 76 "VAL DESINO", TRATTO FOSSATO VICO - CANCELLI E ALBACINA - SERRA SAN QUIRICO  
"PEDEMONTANA DELLE MARCHE", TRATTO FABBIANO-MUCCIA-SFERCIA

**PROGETTO ESECUTIVO**

<b>CONTRAENTE GENERALE:</b> DIRPA 2 S.c.a.r.l.	<b>Il responsabile del Contraente Generale:</b> Ing. Federico Montanari	<b>Il responsabile Integratori delle Previsioni Specialistiche:</b> Ing. Salvatore Lieto
--	--	---

<b>PROGETTAZIONE:</b> Associazione <i>Temporanea di Imprese</i> Mandatario: <b>PROGIN</b> S.p.A. Mandatari: <b>LOMBARDI SA</b> INGEGNERI - INGEGNERIA S.r.l. <b>LOMBARDI-REICO</b> INGEGNERI - INGEGNERIA S.r.l. <b>SGAI s.r.l.</b> di E. Forlani & C. Studio di Ingegneria e Geologia Applicata
--

RESPONSABILE DELLA PROGETTAZIONE PER C.A.T.I. Prof. Ing. Antonio Grimaldi GEOLOGO: Dott. Geol. Fabrizio Pontoni COORDINATORE DELLA SICUREZZA IN FASE DI PROGETTAZIONE: Ing. Michele Curiale	INGEGNERI <b>ANTONIO GRIMALDI</b> INGEGNERIA S.p.A. Via S. Maria 10 00187 Roma	GEOLOGI <b>FABRIZIO PONTONI</b> Geologo Specialista N. 1879 "Sec. A" Inferiormente 00187 Roma	INGEGNERI <b>MICHELE CURIALE</b> INGEGNERIA S.p.A. Via S. Maria 10 00187 Roma
--	--	--	---

IL RESPONSABILE DEL PROCEDIMENTO: Ing. Iginio Farotti
--

<b>2.1.3 - PEDEMONTANA DELLE MARCHE</b> 3° stralcio funzionale: Castelraimondo nord - Castelraimondo sud 4° stralcio funzionale: Castelraimondo sud - innesto S.S.77 a Muccia OPERE D'ARTE MAGGIORI: GALLERIA ARTIFICIALE GALLERIA NATURALE S. ANNA Imbocco B - Opere di sostegno e scavo: Planimetria, profilo e sezioni	<b>SCALA:</b> 1:200 <b>DATA:</b> Settembre 2020
--	--

Codice Unico di Progetto (CUP): F12C03000050021

Codice elaborato: [0][7][0][3][2][1][3][E][1][4][G][A][3][0][0][0][T][V][I][0][1][0]

REV.	DATA	DESCRIZIONE	Redatto	Controllato	Approvato
A	Marzo 2020	Emissione PE	PROGIN	Q. Silvestri	S. Lieto
B	Settembre 2020	Emissione a seguito istruttoria ANAS	PROGIN	Q. Silvestri	S. Lieto
C					