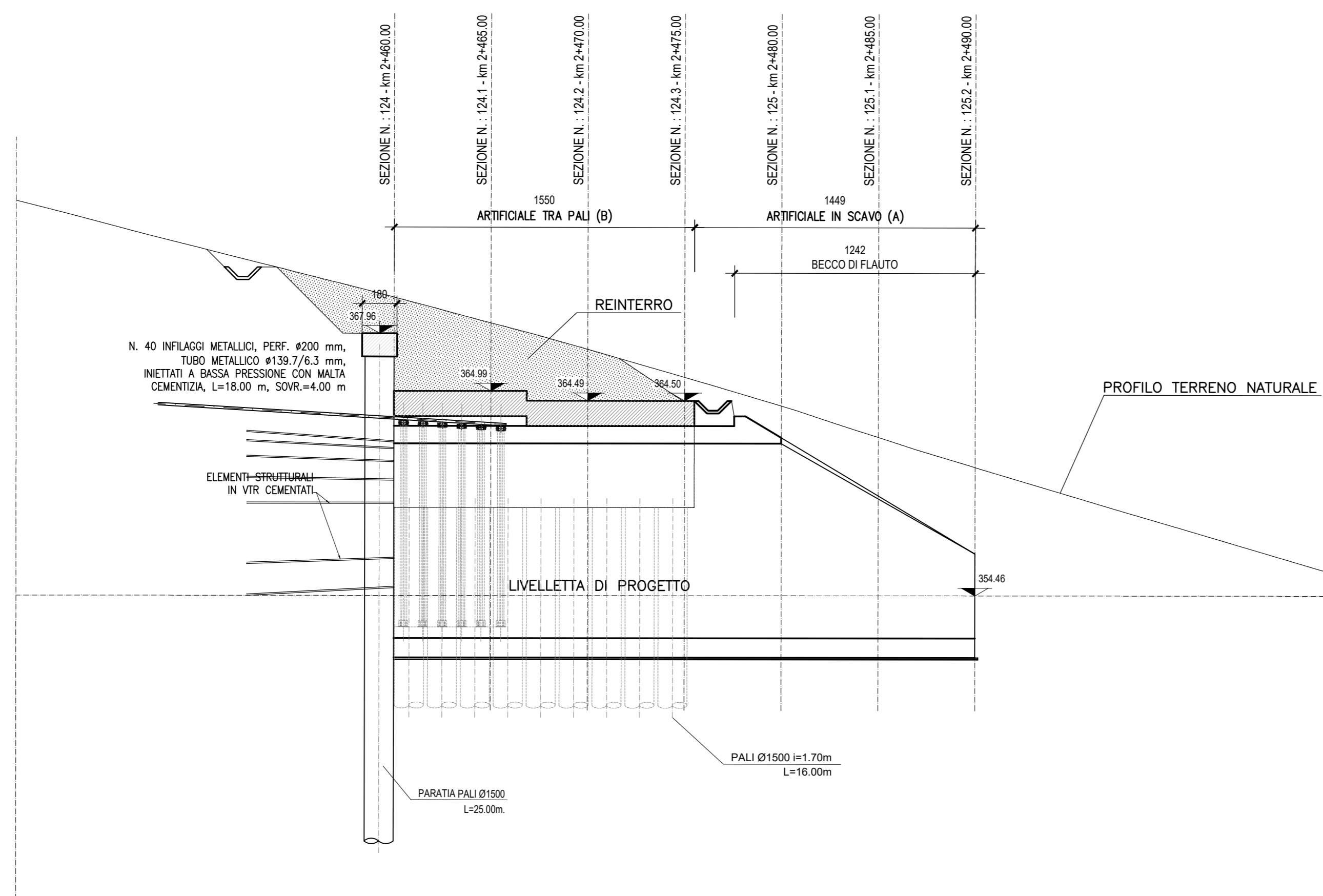


STRALCIO PLANIMETRICO – SCALA 1:200

TABELLA MATERIALI	
CALCESTRUZZO (pali e cordolo di testata) per opere provvisoria:	
- Classe di resistenza a compressione C_{fmax}/R_{fmax}	C25/30 (Rck 30 MPa)
- Classe di esposizione	XCA
- Massimo rapporto A/C	0,55
- Minimo contenuto in cemento (kg/mc)	340
- Classe di consistenza	S4
- Diametro massimo inerti	30 mm
- Contenuto minimo in aria (%)	3,0
Conforme alla norma UNI EN 206-1 e alle Istruzioni UNI 11104.	



SEZIONE LONGITUDINALE IN ASSE – SCALA 1:200

**ASSE VIARIO MARCHE-UMBRIA
E QUADRILATERO DI PENETRAZIONE INTERNA
MAXI LOTTO 2**

LAVORI DI COMPLETAMENTO DELLA DIRETTRICE PERUGIA ANCONA:
SS. 318 DI "VALFABBRICA", TRATTO PIANELLO-VALFABBRICA
SS. 76 "VAL DESINO", TRATTO FOSSATO VICO - CANCELLI E ALBACINA - SERRA SAN QUIRICO
"PEDEMONTANA DELLE MARCHE", TRATTO FABBIANO-MUCCIA-SFERCIA.

PROGETTO ESECUTIVO

CONTRAENTE GENERALE: s.c.a.r.l.	Il responsabile del Contraente Generale: Ing. Federico Montanari	Il responsabile Integratori delle Proiezioni Specialistiche: Ing. Salvatore Lieto
---	--	---

PROGETTAZIONE: Associazione Temporanea di Imprese

Mandatario: **PROGIN s.p.a.** Mantovani

Cooperazione:
LOMBARDI SA (INGEGNERI - INGEGNERE)

Cooperazione:
LOMBARDI-REICO (INGEGNERI - INGEGNERE)

Cooperazione:
SGAI s.r.l. di E. Forlani & C. (INGEGNERI - INGEGNERE)

RESPONSABILE DELLA PROGETTAZIONE PER C.A.T.I.
Prof. Ing. Antonio Grimaldi
GEOLOGO
Dott. Geol. Fabrizio Pontoni
COORDINATORE DELLA SICUREZZA IN FASE DI PROGETTAZIONE
Ing. Michele Curiale

IL RESPONSABILE DEL PROCEDIMENTO
Ing. Iginio Farotti

2.1.3 - PEDEMONTANA DELLE MARCHE
3° stralcio funzionale: Castelraimondo nord - Castelraimondo sud
4° stralcio funzionale: Castelraimondo sud - innesto S.S.77 a Muccia
OPERE D'ARTE MAGGIORI: GALLERIA ARTIFICIALE
GALLERIA NATURALE S. ANNA
Imbocco B - Sistemazione Definitiva: Planimetria, profilo e sezioni

SCALA: 1:200
DATA: Marzo 2020

Codice Unico di Progetto (CUP): **F12C03000050021**

Nome File: **030321313648001002A**

REV.	DATA	DESCRIZIONE	Redatto	Controllato	Approvato
A	Marzo 2020	Emissione PE	PROGIN	Q. Silvetti	S. Lieto
B					A. Grimaldi
C					