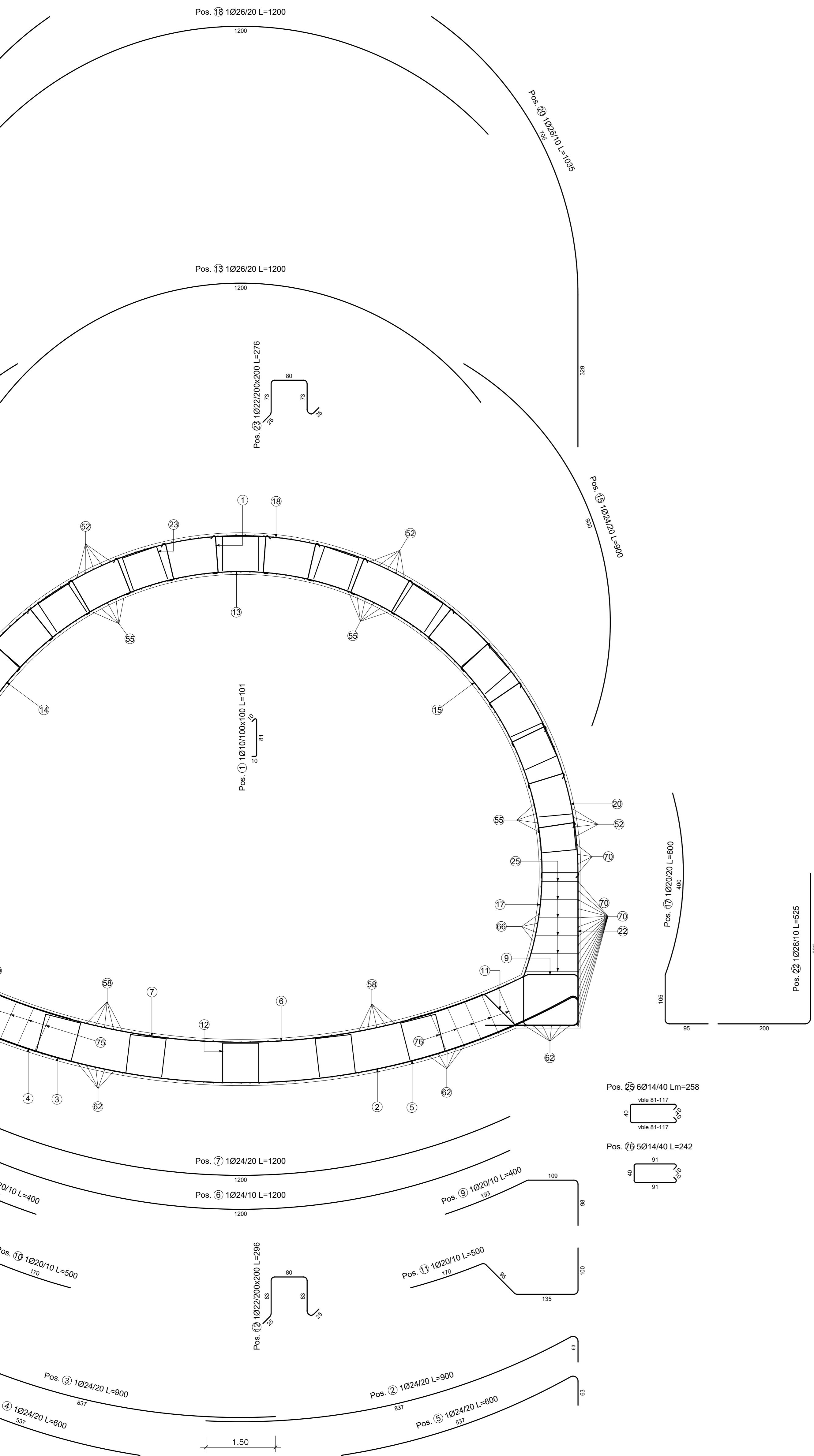


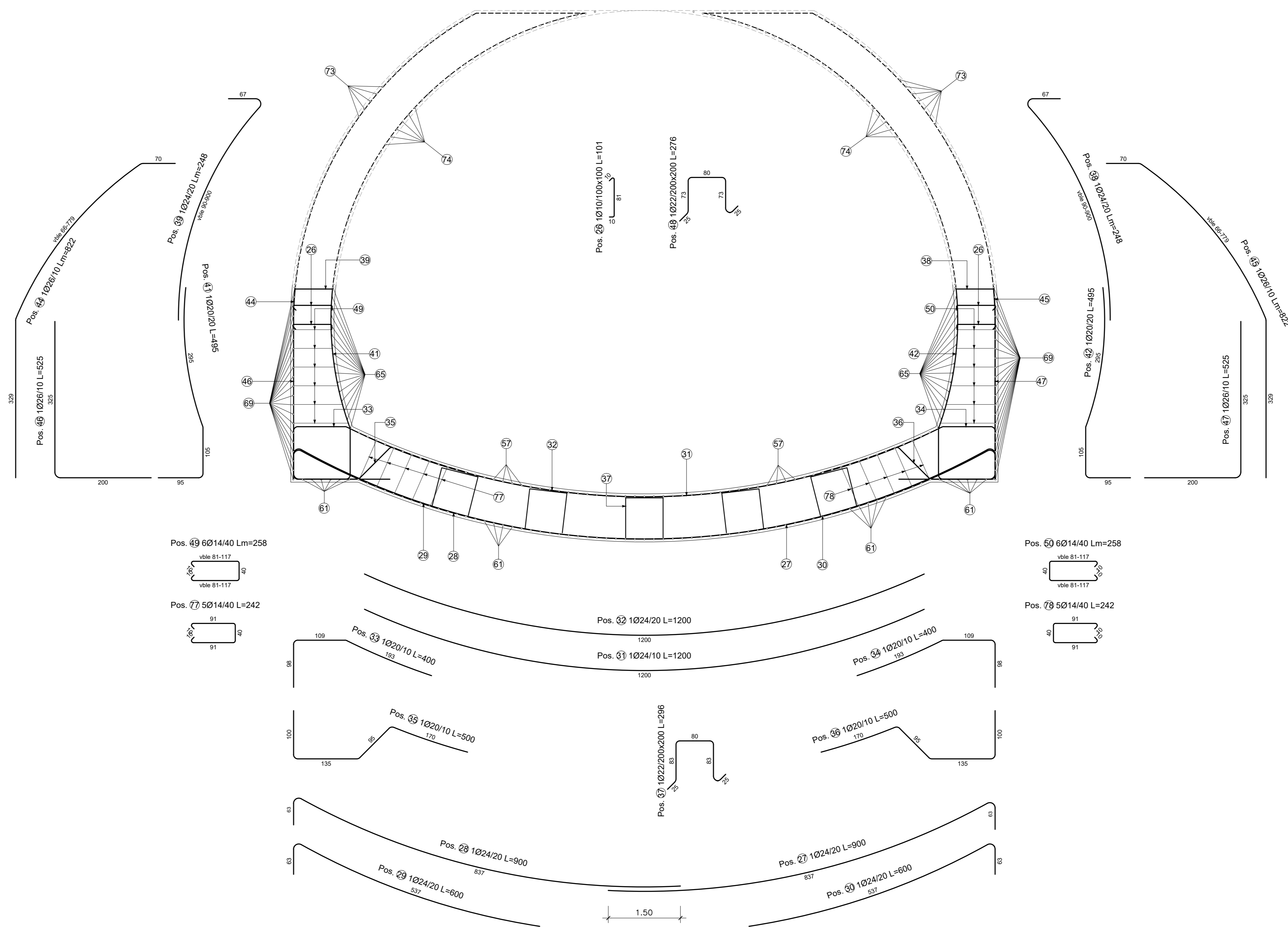
SEZIONE TRASVERSALE A-A

Scala 1:50



SEZIONE TRASVERSALE B-B

Scala 1:50





**ASSE VIARIO MARCHE-UMBRIA  
E QUADRILATERO DI PENETRAZIONE INTERNA  
MAXI LOTTO 2**

LAVORI DI COMPLETAMENTO DELLA DIRETTRICE PERUGIA ANCONA:  
SS. 318 DI "VALFABBRICA", TRATTO PIANELLO-VALFABBRICA  
SS. 76 "VAL DESINO", TRATTO FOSSATO VICO - CANCELLI E ALBACINA - SERRA SAN QUIRICO  
"PEDEMONTANA DELLE MARCHE", TRATTO FABRIANO-MUCCIA-SFERCIA.

**PROGETTO ESECUTIVO**

<b>CONTRAENTE GENERALE:</b> 	<b>Il responsabile del Contratto Generale:</b> Ing. Federico Montanari	<b>Il responsabile Integratori delle Prestazioni Specialistiche:</b> Ing. Salvatore Lieto			
<b>PROGETTAZIONE:</b> Associazione Temporanea di Imprese Mandatario:  Mandatari:   					
<b>RESPONSABILE DELLA PROGETTAZIONE PER C.A.T.I.</b> Prof. Ing. Antonio Grimaldi GEOLOGO Dott. Geol. Fabrizio Pontoni COORDINATORE DELLA SICUREZZA IN FASE DI PROGETTAZIONE Ing. Michele Curiale					
<b>IL RESPONSABILE DEL PROCEDIMENTO</b> Ing. Iginio Farotti					
<b>2.1.3 - PEDEMONTANA DELLE MARCHE</b> 3° stralcio funzionale: Castelraimondo nord - Castelraimondo sud 4° stralcio funzionale: Castelraimondo sud - innesto S.S.77 a Muccia OPERE D'ARTE MAGGIORI: GALLERIE ARTIFICIALI E SPINGITUBO Imbocchi Galleria S. Anna Imbocco B - Armatura becco di flauto e sezione - Tav. 1/3		<b>SCALA:</b> 1:50  <b>DATA:</b> Settembre 2020			
Codice Unico di Progetto (CUP): <b>F12C03000050021</b> Codice elaborato: <span style="font-family: monospace;">L 0 7 0 3   2   1   3   E   1   3   G   A   3   0   0   0   A   2   M   0   3   0</span> Nome File: <b>030303E1464800000000</b>					
REV.	DATA	DESCRIZIONE	Redatto	Controllato	Approvato
A	Marzo 2020	Emissione PE	PROGIN	Q. Silvestri	S. Lieto
B	Settembre 2020	Emissione a seguito istruzione ANAS	PROGIN	Q. Silvestri	S. Lieto
C					