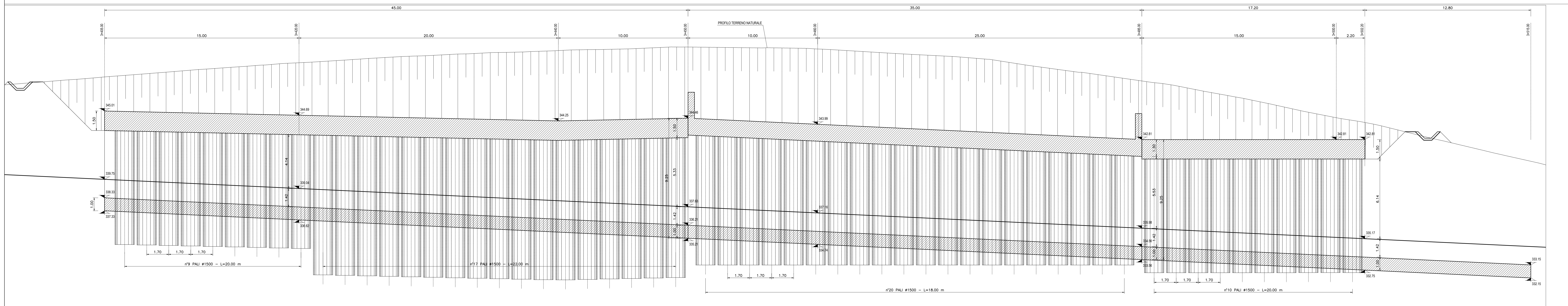
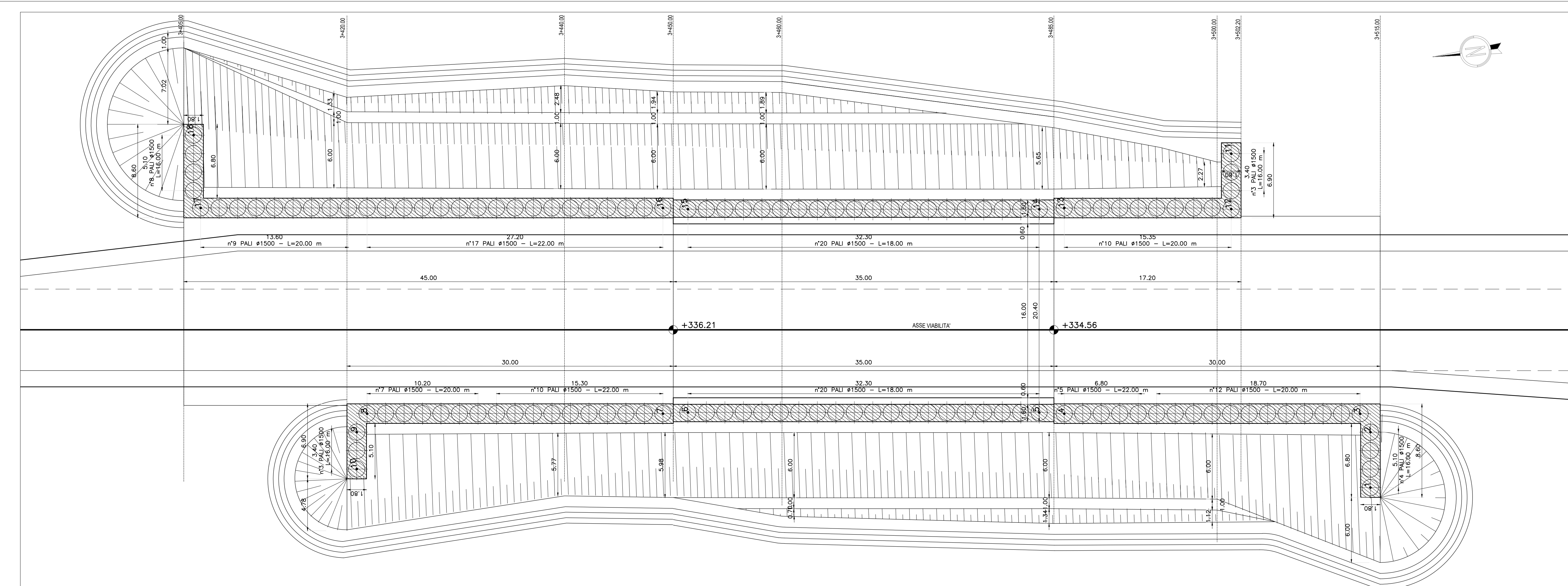


PROFILO LONGITUDINALE - GALLERIA ARTIFICIALE DESTRA - SCALA 1: 100



PROFILO LONGITUDINALE - GALLERIA ARTIFICIALE SINISTRA - SCALA 1: 100



STRALCIO PLANIMETRICO - SCALA 1:200

PUNTO	COORDINATE	
	X	Y
1	2361085.070	4784426.628
2	2361090.129	4784425.989
3	2361091.935	4784426.719
4	2361095.142	4784453.705
5	2361095.739	4784455.973
6	2361099.784	4784488.019
7	2361099.983	4784490.314
8	2361103.370	4784517.300
9	2361101.802	4784518.455
10	2361098.429	4784518.881
11	2361117.151	4784435.480
12	2361112.091	4784436.119
13	2361114.113	4784451.355
14	2361114.292	4784453.631
15	2361118.337	4784485.677
16	2361118.734	4784487.945
17	2361124.057	4784530.110
18	2361130.786	4784529.916

**ASSE VIARIO MARCHE-UMBRIA
E QUADRILATERO DI PENETRAZIONE INTERNA
MAXI LOTTO 2**

LAVORI DI COMPLETAMENTO DELLA DIRETTRICE PERUGIA ANCONA -
SS. 318 DI "VALFABRICA", TRATTO PIANELLO-VALFABRICA
SS. 76 "VAL D'ESINO", TRATTO FOSSATO VICO - CANCELLI E ALBACINA - SERRA SAN QUIRICO
"PEDEMONTANA DELLE MARCHE", TRATTO FABRIANO-MUCCIA-SERCIA.

PROGETTO ESECUTIVO

CONTRAENTE GENERALE: DIRPA 2 s.c.a.r.l.	<i>Il responsabile del Contratto Generale:</i> Ing. Federico Montanari	<i>Il responsabile Integrativo delle Previsioni Specifiche:</i> Ing. Salvatore Lieto
---	---	---

PROGETTAZIONE: Associazione Temporanea di Imprese

Mandatario:	Mandatari: LOMBARDI SA INGEGNERI CONSULENTI		
-------------	--	--	--

RESPONSABILE DELLA PROGETTAZIONE:
Prof. Ing. Antonio Gramati

GEOL.:
Dot. Geol. Fabrizio Pontoni
Coordinatore Operativo
R.L. 190

COORDINATORE DELLA SICUREZZA IN FASE DI PROGETTAZIONE:
Ing. Michele Curiale

IL RESPONSABILE DEL PROCEDIMENTO:
Ing. Ignazio Facetti

2.1.3 - PEDEMONTANA DELLE MARCHE
3° stralcio funzionale: Castelraimondo nord - Castelraimondo sud
4° stralcio funzionale: Castelraimondo sud - Innesco S.S.77 a Marcia
OPERE D'ARTE MAGGIORI: GALLERIE ARTIFICIALI E SPINGITUBO
Galleria artificiale Scavo
Opere di sostegno e scavo: Planimetria, profili longitudinali e sezioni trasversali

SCALA: varie
DATA: Settembre 2020

Nota File: 0000278245000000000

REV.	DATA	DESCRIZIONE	Redatto	Controllato	Approvato
A	Maggio 2020	Emissione PE	PROGIN	Q. Salvetti	S. Lieto
B	Settembre 2020	Emissione a seguito istruttoria ANAS	PROGIN	Q. Salvetti	S. Lieto
C					