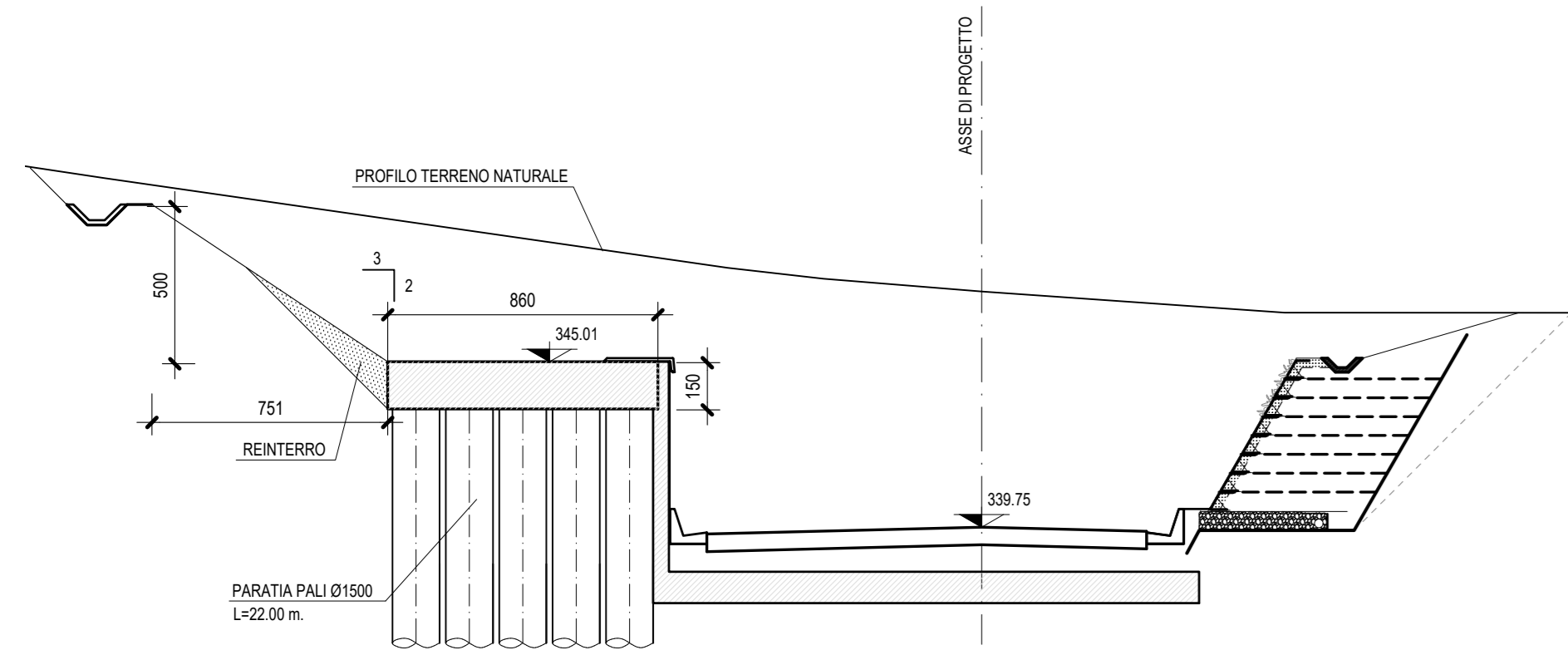
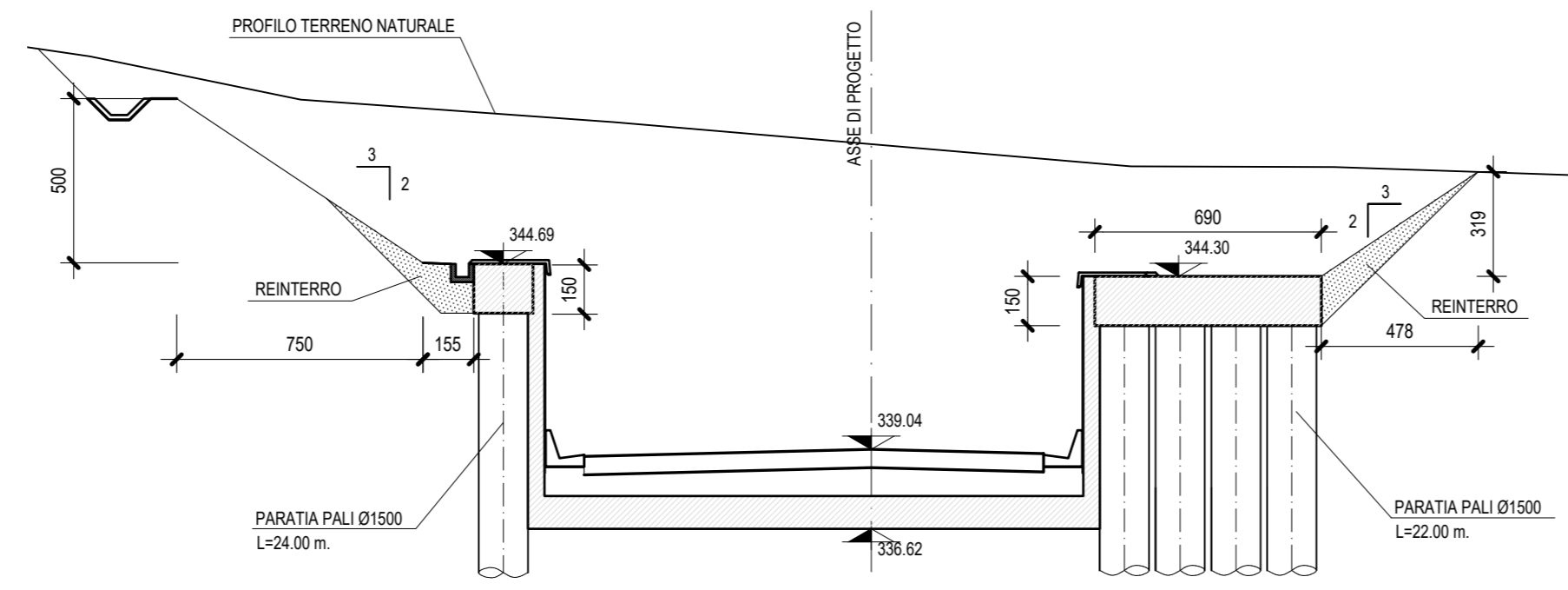


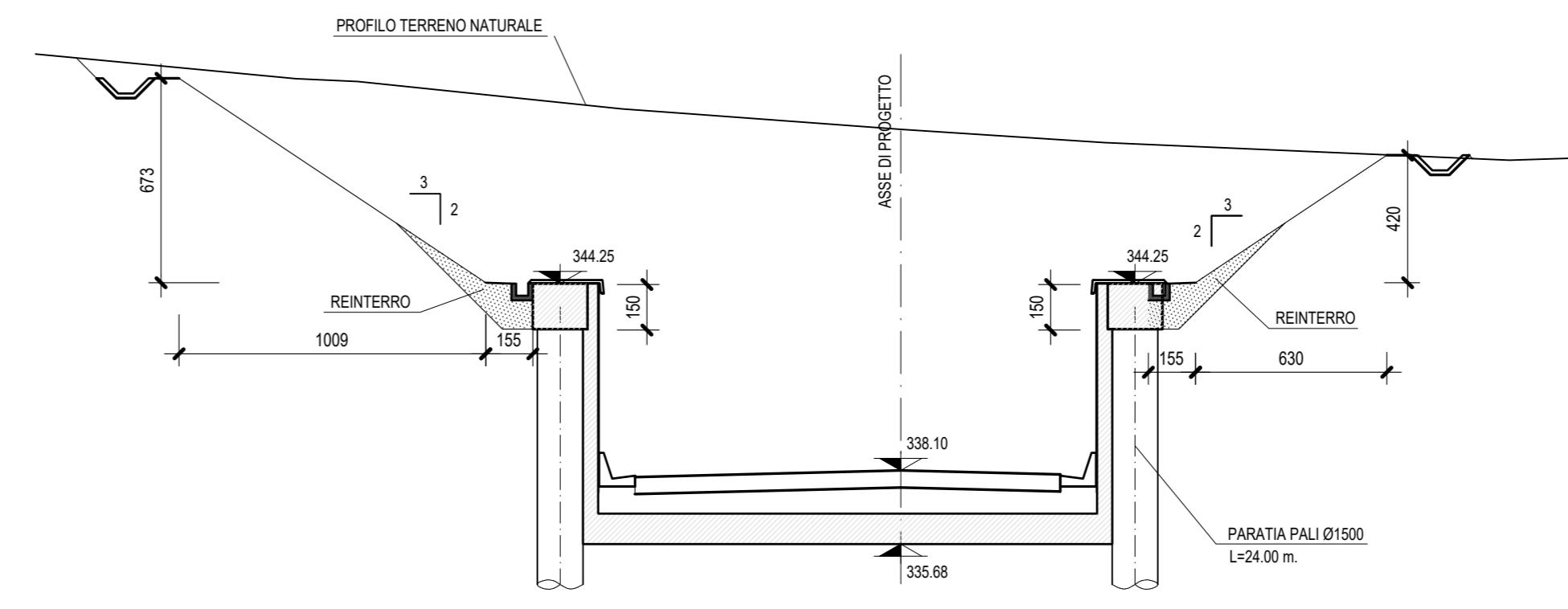
SEZIONE N. : 171.1
Q. PROGETTO : 339.748
DIST.PROG. : 3405.000



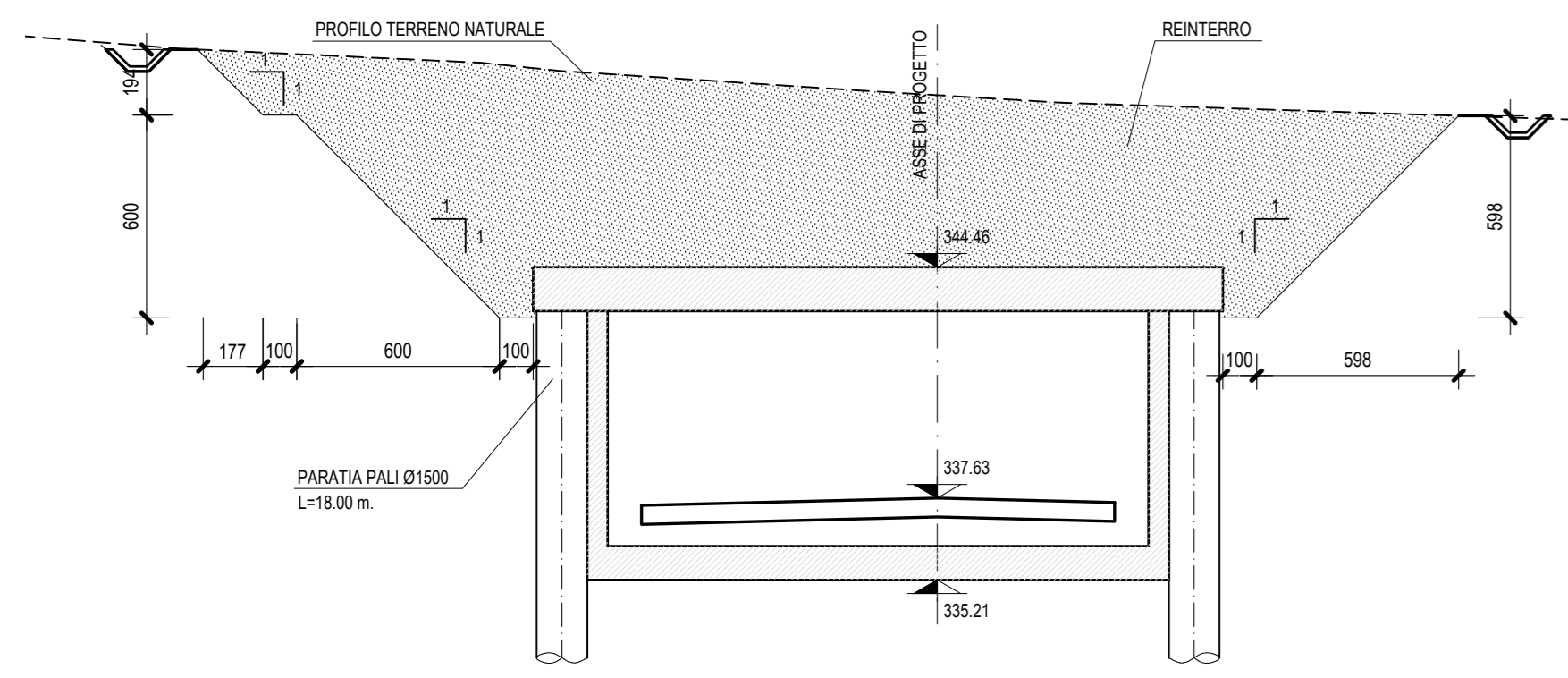
SEZIONE N. : 172
Q. PROGETTO : 339.042
DIST.PROG. : 3420.000



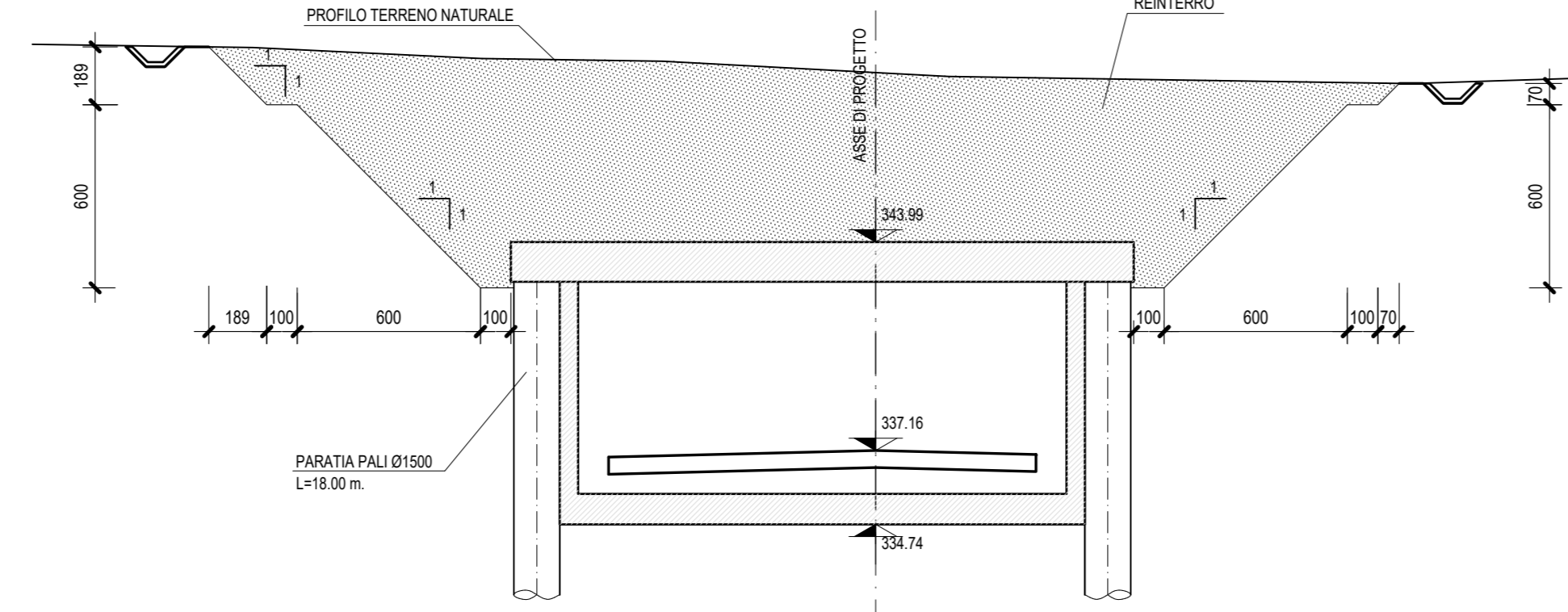
SEZIONE N. : 173
Q. PROGETTO : 338.101
DIST.PROG. : 3440.000



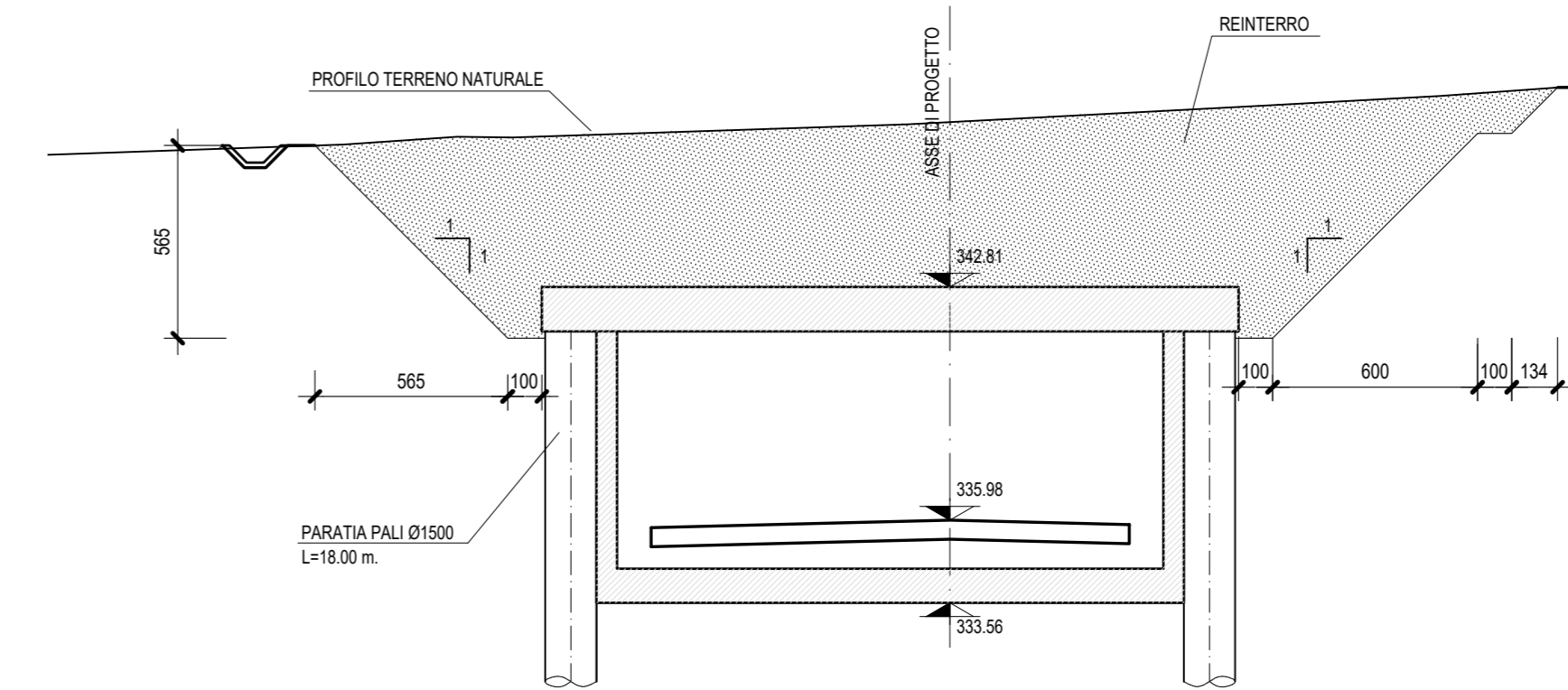
SEZIONE N. : 173.2
Q. PROGETTO : 337.631
DIST.PROG. : 3450.000



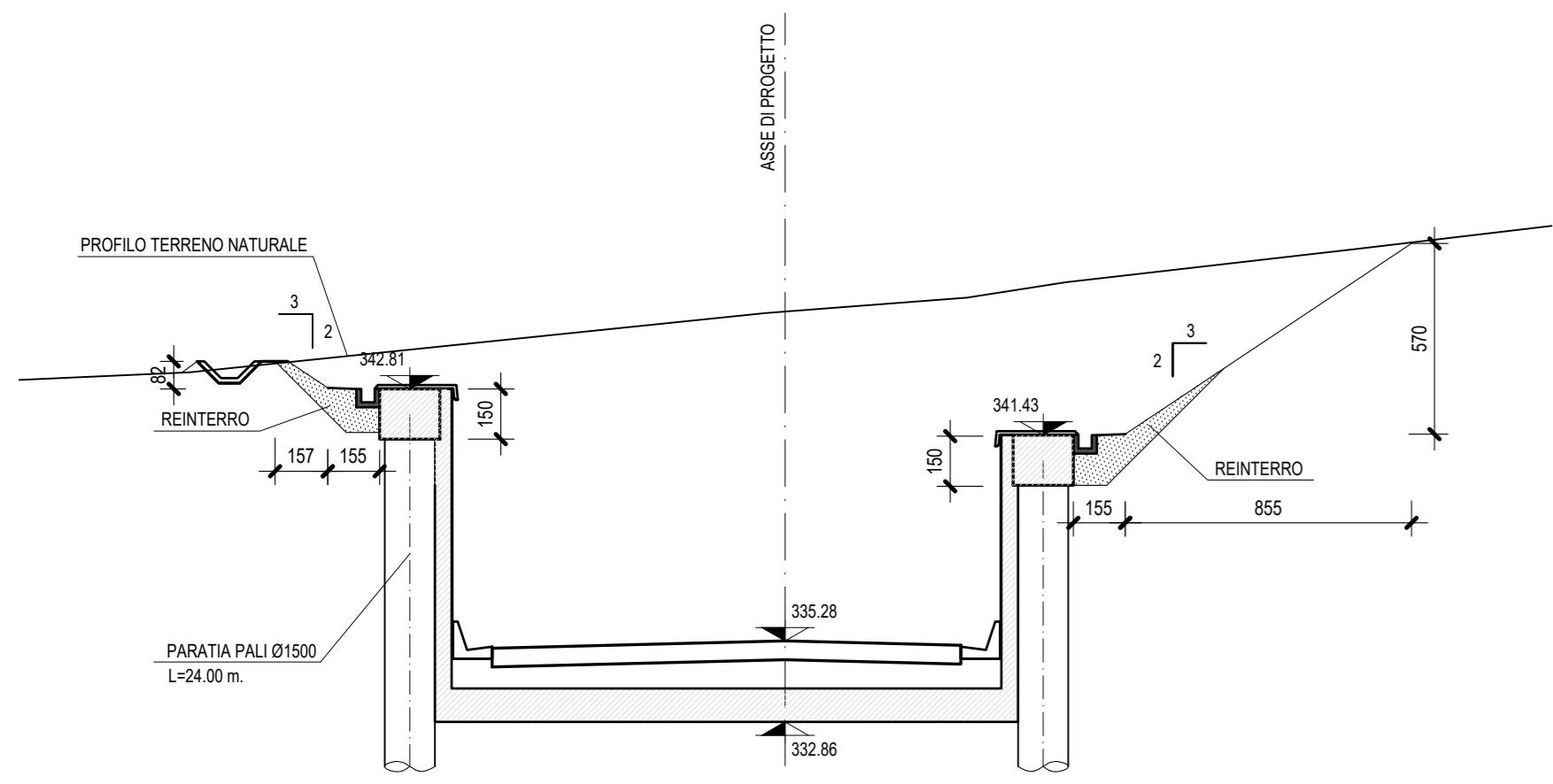
SEZIONE N. : 174
Q. PROGETTO : 337.160
DIST.PROG. : 3460.000



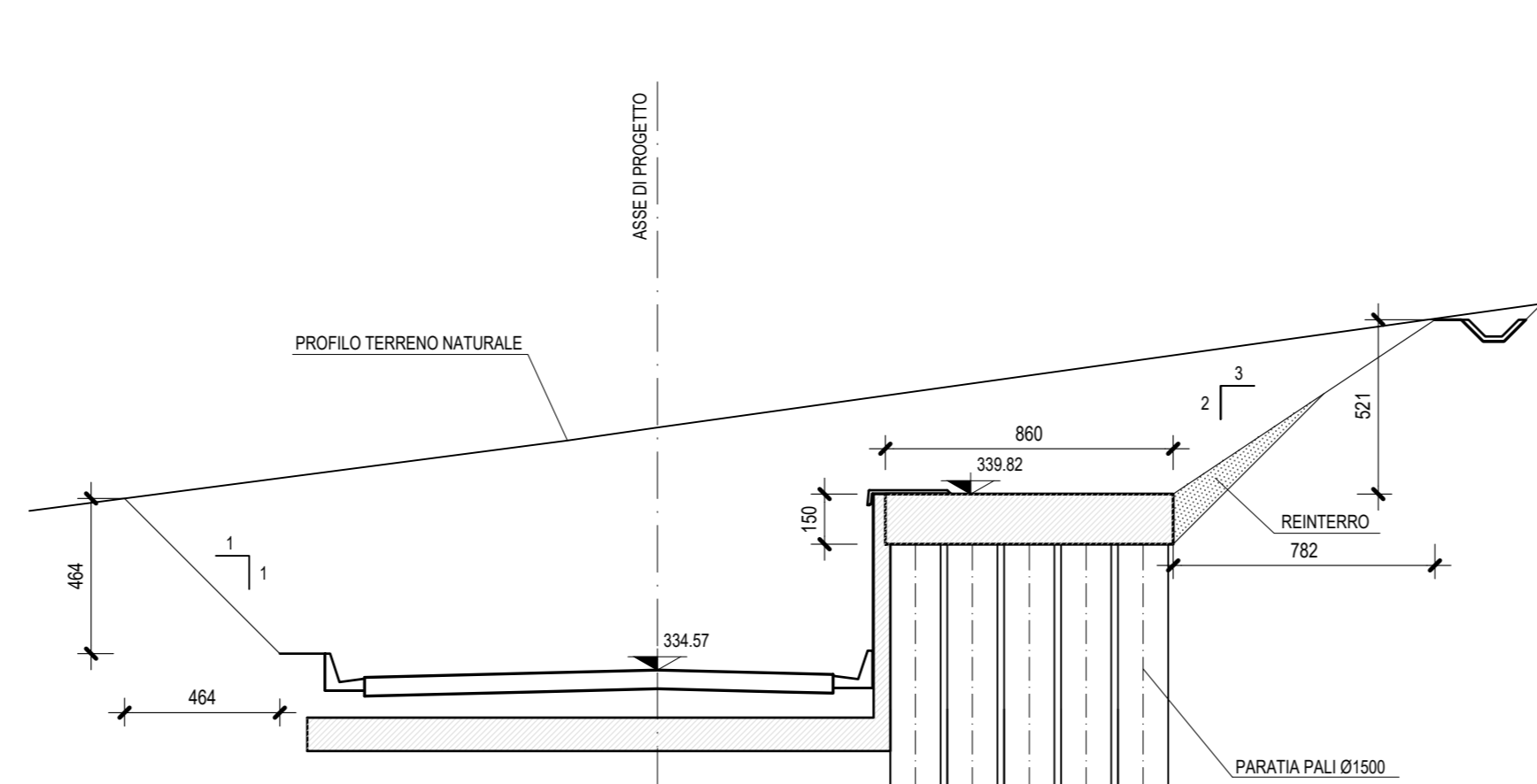
SEZIONE N. : 175.1
Q. PROGETTO : 335.984
DIST.PROG. : 3485.000



SEZIONE N. : 176
Q. PROGETTO : 335.278
DIST.PROG. : 3500.000



SEZIONE N. : 176.3
Q. PROGETTO : 334.573
DIST.PROG. : 3515.000



NOTA: PER LA TABELLA MATERIALI FARE RIFERIMENTO ALL'ELABORATO "L0703212E14GA000T0101"



**ASSE VIARIO MARCHE-UMBRIA
E QUADRILATERO DI PENETRAZIONE INTERNA
MAXI LOTTO 2**

LAVORI DI COMPLETAMENTO DELLA DIRETTRICE PERUGIA ANCONA:
SS. 318 DI "VALFABBRICA", TRATTO PIANELLO-VALFABBRICA
SS. 76 "VAL DESINO", TRATTO FOSSATO VICO - CANCELLI E ALBACINA - SERRA SAN QUIRICO
"PEDEMONTANA DELLE MARCHE", TRATTO FABRIANO-MUCCIA-SFERCIA.

PROGETTO ESECUTIVO

CONTRAENTE GENERALE: DIRPA 2 S.c.a.r.l.	Il responsabile del Contratto Generale: Ing. Federico Montanari	Il responsabile Integratori delle Previsioni Specialistiche: Ing. Salvatore Lieto
---------------------------------------------------	---------------------------------------------------------------------------	---------------------------------------------------------------------------------------------

PROGETTAZIONE: Associazione Temporanea di Imprese Mandatario: PROGIN S.p.A.	Mandatari: LOMBARDI SA INGEGNERI CONSULENTI LOMBARDI-REICO INGEGNERIA S.r.l.	SGAI s.r.l. Ingegneria S.p.A. Studio di Progettazione e Gestione Applicativa Via S. Maria Goretti, 10 - 00100 Roma (RM) www.sgai.com
----------------------------------------------------------------------------------------	------------------------------------------------------------------------------------	-----------------------------------------------------------------------------------------------------------------------------------------------

RESPONSABILE DELLA PROGETTAZIONE PER C.A.T.I. Prof. Ing. Antonio Grimaldi GEOLOGO Dott. Geol. Fabrizio Pontoni COORDINATORE DELLA SICUREZZA IN FASE DI PROGETTAZIONE Ing. Michele Cursale	 ANTONIO GRIMALDI CORSO VENEZIA 100 00187 ROMA Tel. 06/4780000	 FABRIZIO PONTONI INGEGNERE ALBO SEZIONE A	 MICHELE CURSALE INGEGNERE ALBO SEZIONE A
-----------------------------------------------------------------------------------------------------------------------------------------------------------------------------------------------------------------	----------------------------------------------------------------------------	-----------------------------------------------------	----------------------------------------------------

IL RESPONSABILE DEL PROCEDIMENTO Ing. Iginio Farotti	
----------------------------------------------------------------	--

2.1.3 - PEDEMONTANA DELLE MARCHE 3° stralcio funzionale: Castelraimondo nord - Castelraimondo sud 4° stralcio funzionale: Castelraimondo sud - innesto S.S.77 a Muccia OPERE D'ARTE MAGGIORI: GALLERIE ARTIFICIALI E SPINGITUBO Galleria artificiale Seano Opere di sostegno e Sistemazione Definitiva: sezioni trasversali	SCALA: 1:200 DATA: Settembre 2020
----------------------------------------------------------------------------------------------------------------------------------------------------------------------------------------------------------------------------------------------------------------------------------------------------------------------------------------------------------	----------------------------------------------------------

Codice Unico di Progetto (CUP): F12C03000050021

Codice elaborato:	Opera	Tratto	Settore	CEE	anno	1° doc.	N. opera	Rev.
	L0703212E14GA000T0101							

REV.	DATA	DESCRIZIONE	Redatto	Controllato	Approvato
A	Marzo 2020	Emissione PE	PROGIN	Q. Silvestri	S. Lieto
B	Settembre 2020	Emissione a seguito istruzione ANAS	PROGIN	Q. Silvestri	S. Lieto
C					