



N.B. LE PROGRESSIVE SONO RIFERITE ALL'ASSE DELLA SEZIONE STRADALE TRASVERSALE

INDIZIO PARALLELA MP.31
OST. PROG. = 9462.74

OST. PROG. = 9448.08

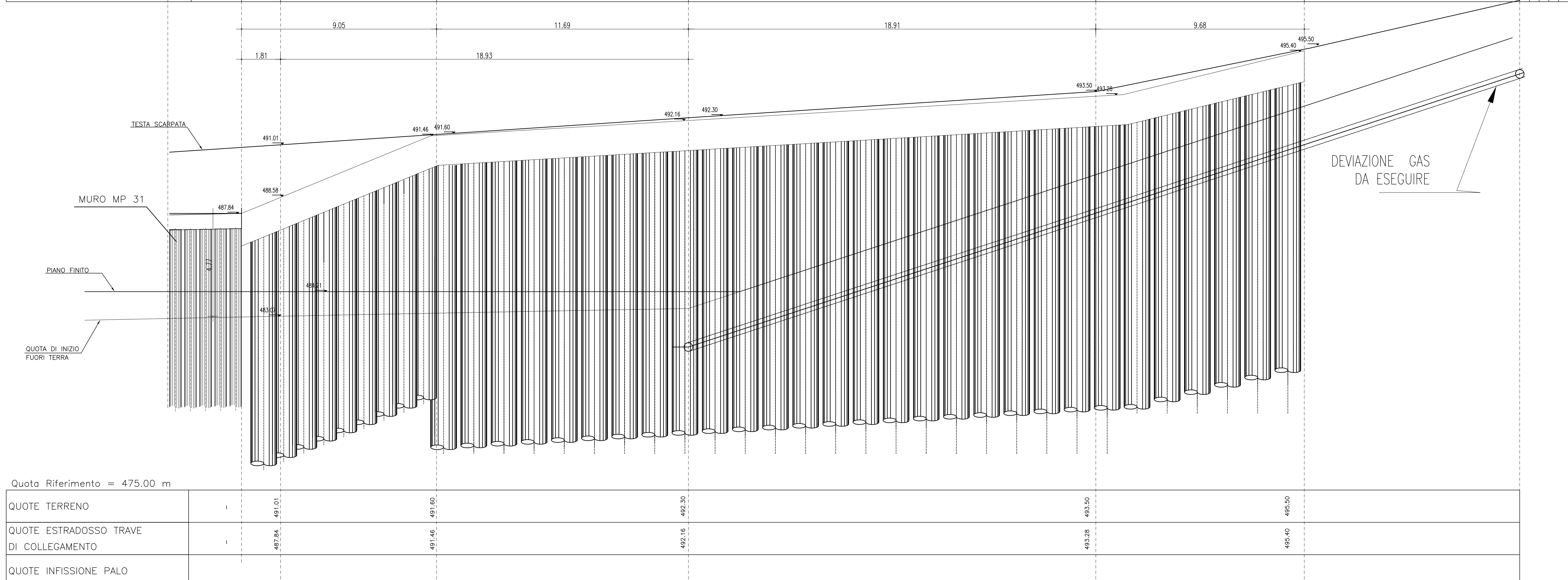
OST. PROG. = 9446.74

OST. PROG. = 9446.98

INDIZIO PARALLELA MP.31
OST. PROG. = 9462.14

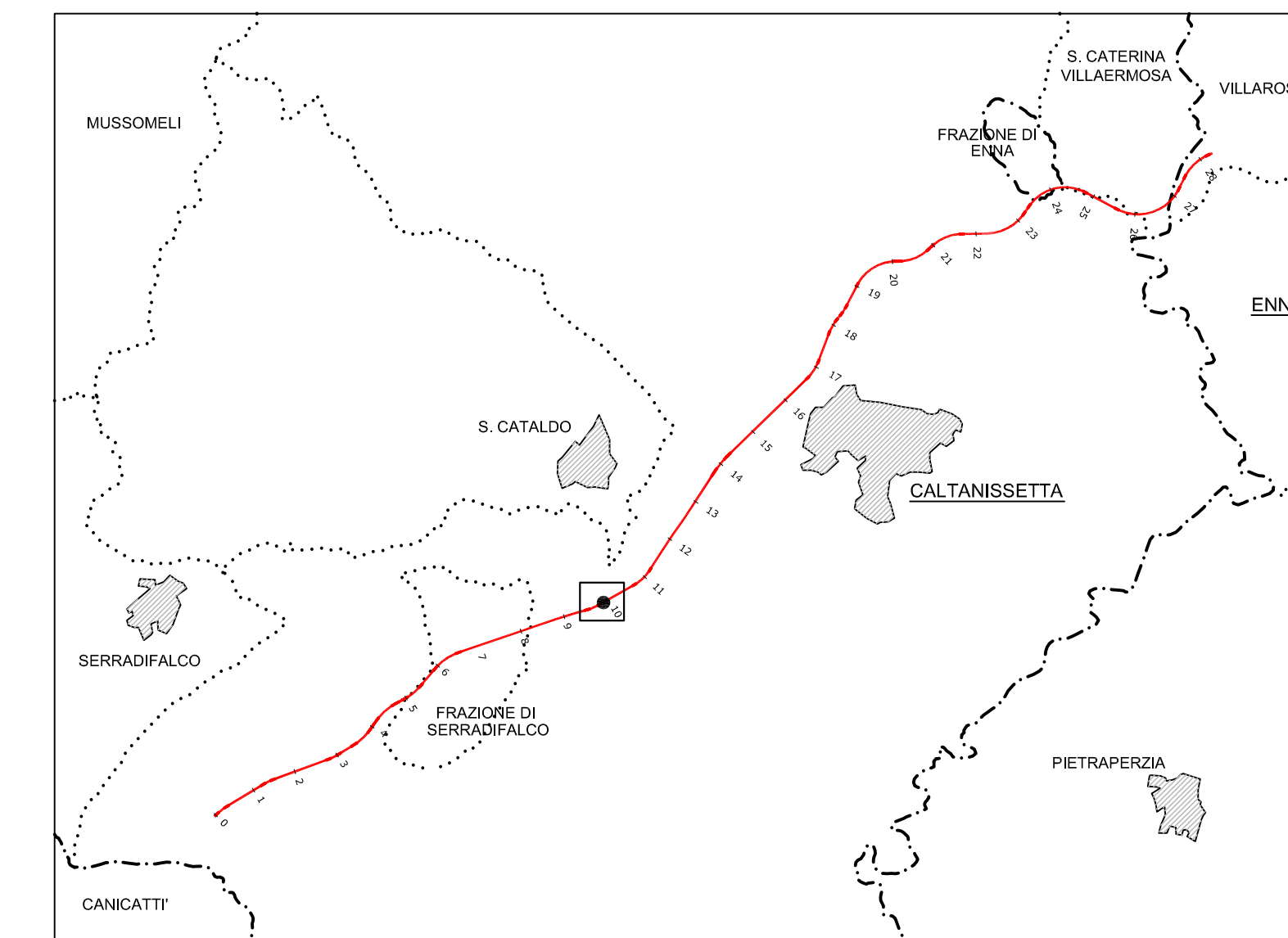


φ - DIAMETRO PERFORAZIONE PALI	[mm]	1000	1200	1200	1200	1200
i - INTERASSE PALI	[m]	1,30	1,40	1,400	1,400	1,400
H _p - PROFONDITA' PERFORAZIONE PALI	[m]					
H _{inf} - PROFONDITA' D'INFISSIONE MINIMA	[m]					
N° - NUMERO PALI PER TRATTO	-		8			
BxH - SEZIONE TRAVE DI COLLEGAMENTO	[mmxcm]	140x140	140x140			



Quota Riferimento = 475.00 m

QUOTE TERRENO						
QUOTE ESTRADOSSO TRAVE DI COLLEGAMENTO						
QUOTE INFISSIONE PALO						



CALCESTRUZZO (UNI EN 206-1):

MAGRONI:
- CLASSE DI RESISTENZA C12/15

PALI DI FONDAZIONE:
- CLASSE DI RESISTENZA C28/35 (UNI EN 206-1)
- CLASSE DI ESPOSIZIONE XA2 (UNI EN 206-1)
- CLASSE DI CONSISTENZA S3 (UNI 9418)
- COPRIFERRO 40mm
- GRANULOMETRIA MASSIMA DEGLI INERTI 30 MM (UNI 12620)

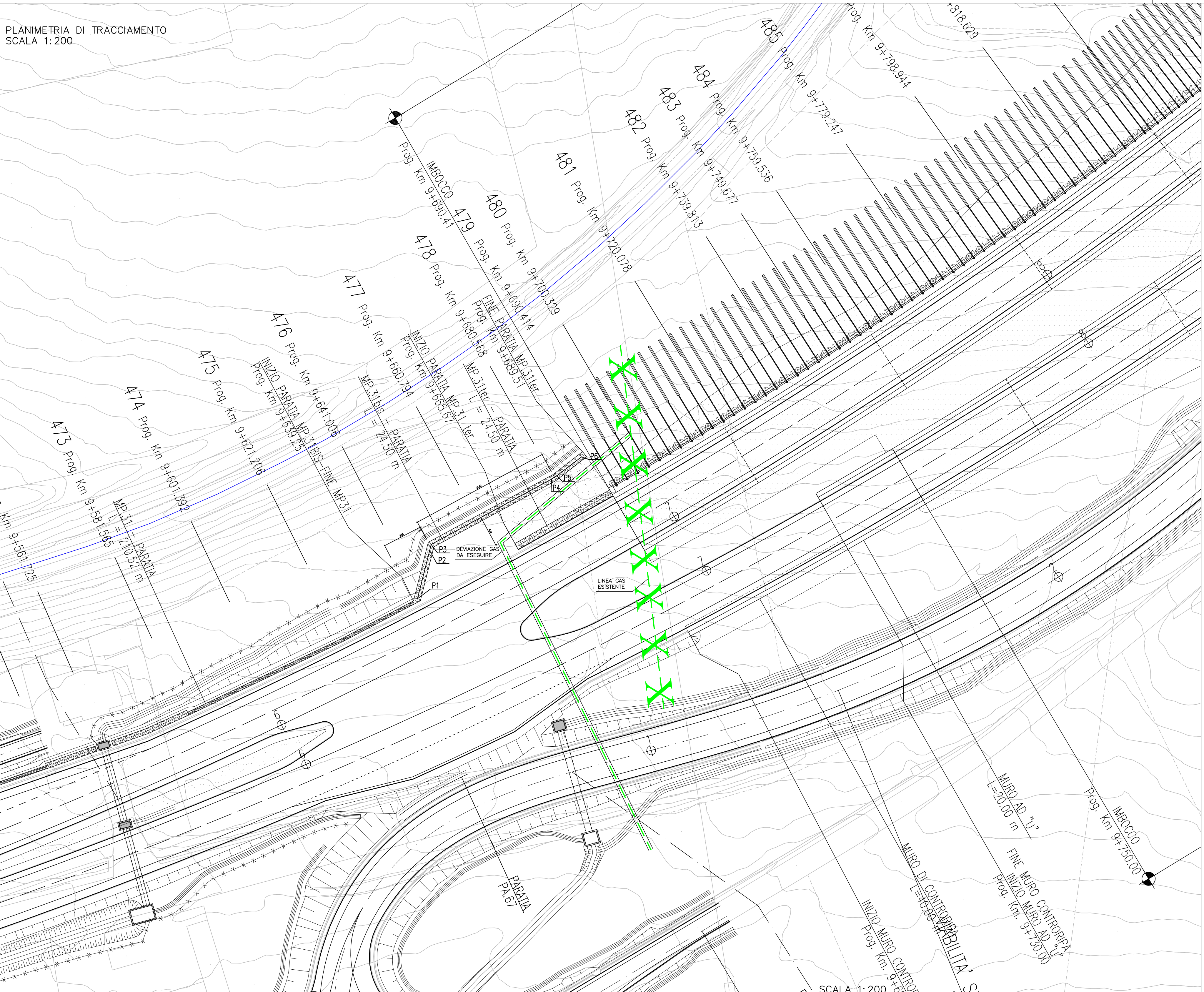
STRUTTURE DI FONDAZIONE MURI GETTATI IN OPERA:
- CLASSE DI RESISTENZA C28/35 (UNI EN 206-1)
- CLASSE DI ESPOSIZIONE XA2 (UNI EN 206-1)
- CLASSE DI CONSISTENZA S3 (UNI 9418)
- COPRIFERRO 40mm
- GRANULOMETRIA MASSIMA DEGLI INERTI 30 MM (UNI 12620)

STRUTTURE IN ELEVAZIONE CONTROTERRA GETTATE IN OPERA:
- CLASSE DI RESISTENZA C28/35 (UNI EN 206-1)
- CLASSE DI ESPOSIZIONE XA2 (UNI EN 206-1)
- CLASSE DI CONSISTENZA S3 (UNI 9418)
- COPRIFERRO 40mm
- GRANULOMETRIA MASSIMA DEGLI INERTI 30 MM (UNI 12620)

ACCIAIO PER C.A.:
- B 450 C Controlato in stabilimento saldatile

NOTA:
- Per i dettagli relativi alle opere idriche di inizio/fine muro, si rimanda agli elaborati specifici validi per tutte le opere

PLANIMETRIA DI TRACCIAMENTO
SCALA 1:200



N.B. PER IL TRACCIAMENTO UTILIZZARE
FAITTORE DI CORREZIONE TOPOGRAFICA =1
COORDINATE DI TRACCIAMENTO

P1	X=211710.4978	Y=506458.8563
P2	X=211713.2454	Y=506469.7141
P3	X=211713.5889	Y=506471.0713
P4	X=211740.6591	Y=506485.7628
P5	X=211741.8389	Y=506486.5165
P6	X=211747.3948	Y=506490.7747



PA 12/09
CORRIDOIO PLURIMODALE TIRRENICO - NORD EUROPA
ITINERARIO AGRIGENTO - CALTANISSETTA - A19
S.S. N° 640 "DI PORTO EMPEDOCLE"
AMMODERNAMENTO E ADEGUAMENTO ALLA CAT. B DEL D.M. 5.11.2001
Dal km 44+000 allo svincolo con l'A19



OPERE D'ARTE MINORI
MURI IN C.A.
MP.31 bis - Parata di pali in opera
Planimetria e prospetto

Codice Unico Progetto (CUP): F91B0900070001

Codice Elaborato: PA12_09 - E 031|TR208|MU316|PX254|A VARIE

F					
E					
D					
C					
B					
A	Aprile 2011	EMISSIONE	REDATTO	VERIFICATO	APPROVATO

Il Progettista: **ING. LUCA SENNAROU**
Il Contraente per la sicurezza in fase di progetto: **ING. GIUSEPPE MESSAROU**
Il Direttore dei lavori: **ING. GIUSEPPE MESSAROU**