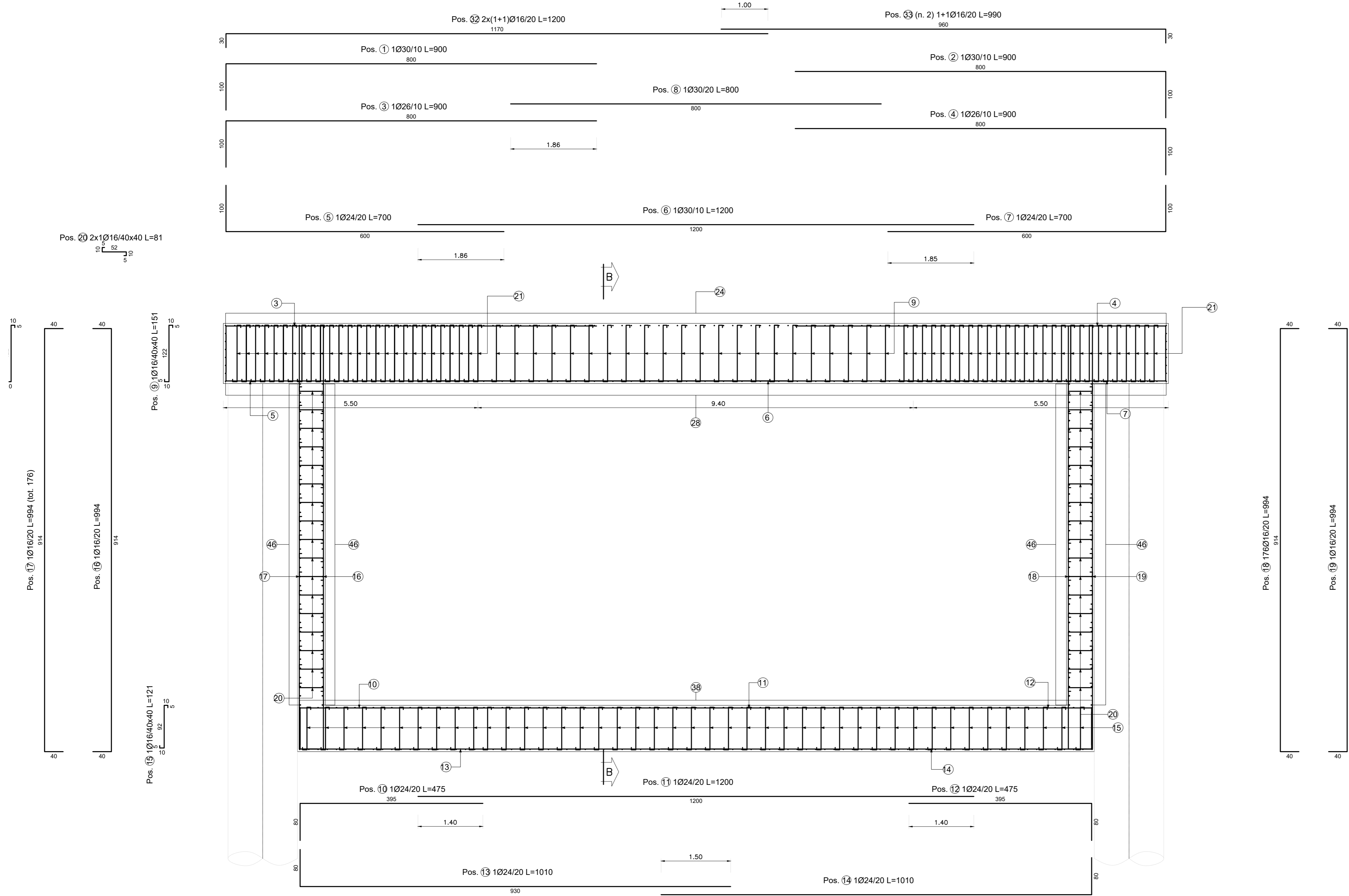
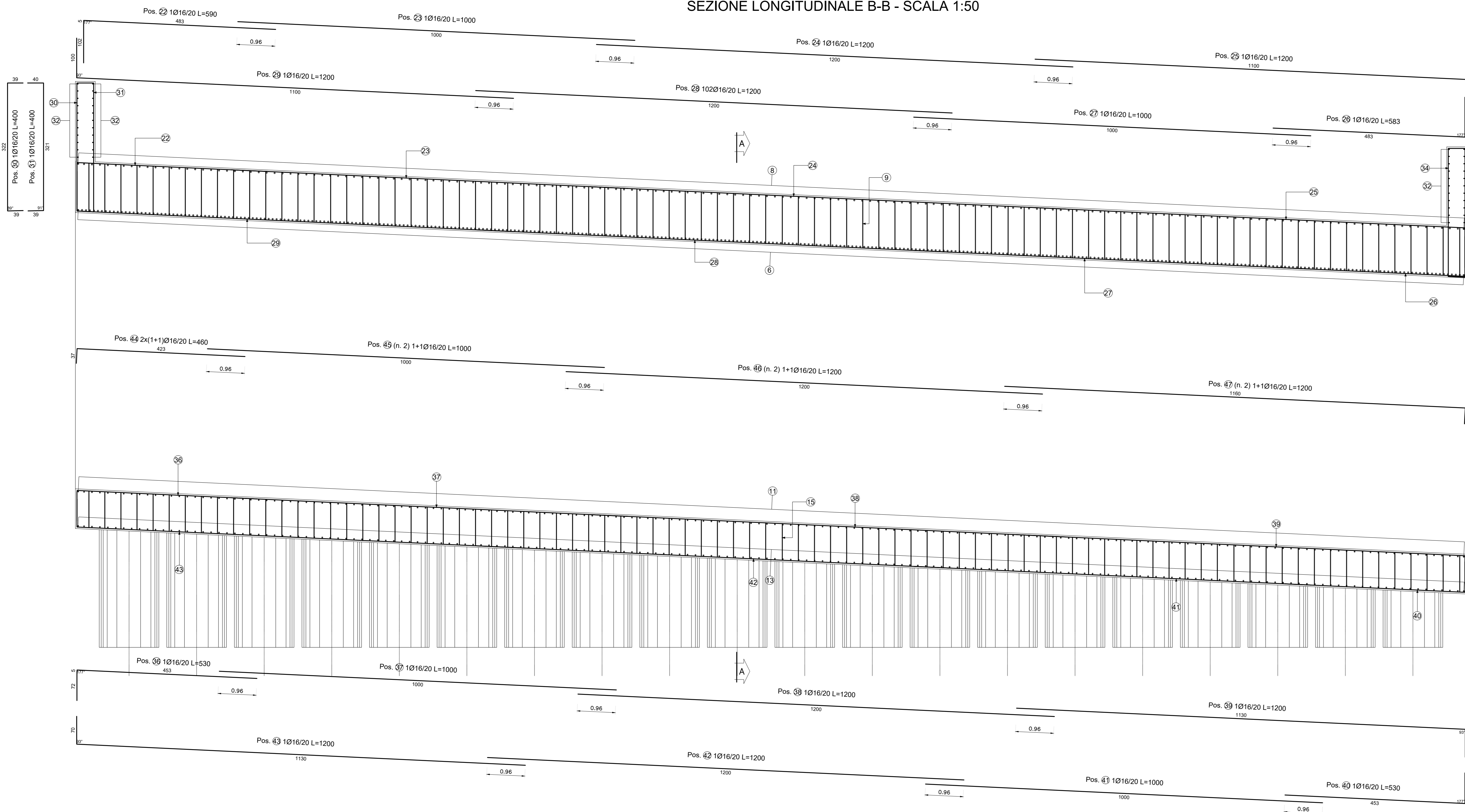


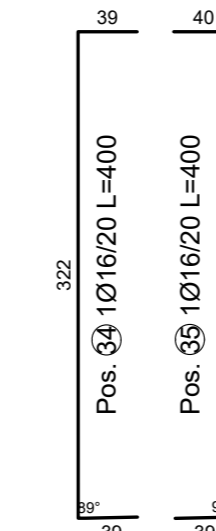
SEZIONE TRASVERSALE A-A - SCALA 1:50



SEZIONE LONGITUDINALE B-B - SCALA 1:50



Elemento di appartenenza											CODICE				ER		SCHEMA PIEGATURA (misure al filo esterno)
POS. CODICE	BAR. DIR.	BAR. DIR.	N.	Ø [mm]	L [cm]	L TOT [m]	PESO [kg]	F	G	H	I	J	D	J			
Pos. 1	351	30	900.0	3159.00	7529.29	151	100	800								A	
Pos. 2	351	30	900.0	3159.00	7529.29	111	800	100								A	
Pos. 3	351	26	900.0	3159.00	3166.71	151	100	800								A	
Pos. 4	351	26	900.0	3159.00	3166.71	111	800	100								A	
Pos. 5	176	24	700.0	1232.00	4374.83	111	100	600								A	
Pos. 6	351	30	1200.0	4212.00	23372.39	000	1200									A	
Pos. 7	176	24	700.0	1232.00	4374.83	111	600	100								A	
Pos. 8	176	30	800.0	1408.00	7812.99	000	800									A	
Pos. 9	2112	16	151.2	3193.34	5030.10	493	5	9.6	122							A	
Pos. 10	176	24	474.5	835.12	2965.51	151	80	394.5								A	
Pos. 11	176	24	1200.0	2112.00	7499.71	000	1200									A	
Pos. 12	176	24	474.5	835.12	2965.51	151	394.5	80								A	
Pos. 13	176	24	1009.5	1776.72	6309.13	111	80	929.5								A	
Pos. 14	176	24	1009.5	1776.72	6309.13	111	929.5	80								A	
Pos. 15	3872	16	121.2	4692.86	7405.34	493	5	9.6	92							A	
Pos. 16	176	16	993.8	1749.09	2760.06	212	40	913.8	40							A	
Pos. 17	176	16	993.8	1749.09	2760.06	252	40	913.8	40							A	
Pos. 18	176	16	993.8	1749.09	2760.06	252	40	913.8	40							A	
Pos. 19	176	16	993.8	1749.09	2760.06	212	40	913.8	40							A	
Pos. 20	3168	16	81.2	2572.42	4059.27	493	5	9.6	52							A	
Pos. 21	9856	16	151.2	14902.22	3515.79	493	5	9.6	122							A	
Pos. 22	103	16	590.3	608.01	959.44	252	102	4.9	483.4							A	
Pos. 23	103	16	1000.0	1030.00	1625.34	000	1000									A	
Pos. 24	103	16	1200.0	1236.00	1950.41	000	1200									A	
Pos. 25	103	16	1200.0	1236.00	1950.41	151	1100.2	99.8								A	
Pos. 26	103	16	583.2	600.72	947.94	252	95.3	4.9	483							A	
Pos. 27	103	16	1000.0	1030.00	1625.34	000	1000									A	
Pos. 28	10506	16	1200.0	1260.00	1950.41	000	1200									A	
Pos. 29	103	16	1200.0	1236.00	1950.41	151	1100.2	99.8								A	
Pos. 30	103	16	399.8	411.79	649.81	252	39	321.8	39							A	
Pos. 31	103	16	400.0	412.00	650.14	252	40	321	39							A	
Pos. 32	44	16	1200.0	528.00	833.18	151	30	1170								A	
Pos. 33	44	16	990.0	435.60	687.38	151	960	30								A	
Pos. 34	103	16	399.8	411.79	649.81	252	39	321.8	39							A	
Pos. 35	103	16	400.0	412.00	650.14	252	40	321	39							A	
Pos. 36	87	16	529.9	461.01	727.48	252	72	4.9	453							A	
Pos. 37	87	16	1000.0	870.00	1372.86	000	1000									A	
Pos. 38	87	16	1200.0	1044.00	1647.43	000	1200									A	
Pos. 39	87	16	1200.0	1044.00	1647.43	151	1130	70								A	
Pos. 40	87	16	529.9	461.01	727.48	252	72	4.9	453							A	
Pos. 41	87	16	1000.0	870.00	1372.86	000	1000									A	
Pos. 42	87	16	1200.0	1044.00	1647.43	000	1200									A	
Pos. 43	87	16	1200.0	1044.00	1647.43	151	1130	70								A	
Pos. 44	144	16	480.0	662.40	1045.27	151	37	423								A	
Pos. 45	144	16	1000.0	1440.00	2272.32	000	1000									A	
Pos. 46	144	16	1200.0	1728.00	2726.78	000	1200									A	
Pos. 47	144	16	1200.0	1728.00	2726.78	151	1160	40								A	
PESO TOTALE:							412068.69										



QUADRILATERO
Marche Umbria S.p.A.

**ASSE VIARIO MARCHE-UMBRIA
E QUADRILATERO DI PENETRAZIONE INTERNA
MAXI LOTTO 2**

LAVORI DI COMPLETAMENTO DELLA DIRETTRICE PERUGIA ANCONA:
SS. 318 DI "VALFABRICA", TRATTO PIANELLO - VALFABRICA
SS. 76 "VAL DESINO", TRATTO FOSSATO VICO - CANCELLI ALBACINA - SERRA SAN QUIRICO
"PEDEMONTANA DELLE MARCHE", TRATTO FABRIANO-MUCCIA-SFERCIA.

PROGETTO ESECUTIVO

CONTRAENTE GENERALE: **DIRPA 2** s.c.a.r.l. **Il responsabile del Contratto Generale:** Ing. Federico Montanari **Il responsabile Integratori delle Prestazioni Specialistiche:** Ing. Salvatore Lieto

PROGETTAZIONE: Associazione **Temporanea di Imprese**
Mandatario: **PROGIN** Mandatari: **LOMBARDI SA** INGEGNERI CONSULENTI **LOMBARDI-REICO** INGEGNERIA S.r.l. **SGAI s.r.l.** di E. Farinelli & C. Studio di Progetto e Gestione Appalti

RESPONSABILE DELLA PROGETTAZIONE PER C.A.T.: Prof. Ing. Antonio Grimaldi
GEOLOGO: Dott. Geol. Fabrizio Pontoni
COORDINATORE DELLA SICUREZZA IN FASE DI PROGETTAZIONE: Ing. Michele Curiale

IL RESPONSABILE DEL PROCEDIMENTO: Ing. Iginio Farotti

2.1.3 - PEDEMONTANA DELLE MARCHE
3° stralcio funzionale: Castelraimondo nord - Castelraimondo sud
4° stralcio funzionale: Castelraimondo sud - innesto S.S.77 a Mucchia
OPERE D'ARTE MAGGIORI: GALLERIE ARTIFICIALI E SPINGITUBO
Galleria artificiale Seano
Armatura Galleria Artificiale

SCALA: 1:50
DATA: Settembre 2020

Codice Unico di Progetto (CUP): **F12C03000050021**

Codice elaborato: **L07032103** **2103** **14** **GA3500** **4A8M032B**
Nome File: **L0703210314GA35004A8M032B**

REV.	DATA	DESCRIZIONE	Redatto	Controllato	Approvato
A	Marzo 2020	Emissione PE	PROGIN	Q. Silvetti	S. Lieto
B	Settembre 2020	Emissione a seguito istruzione ANAS	PROGIN	Q. Silvetti	S. Lieto
C					