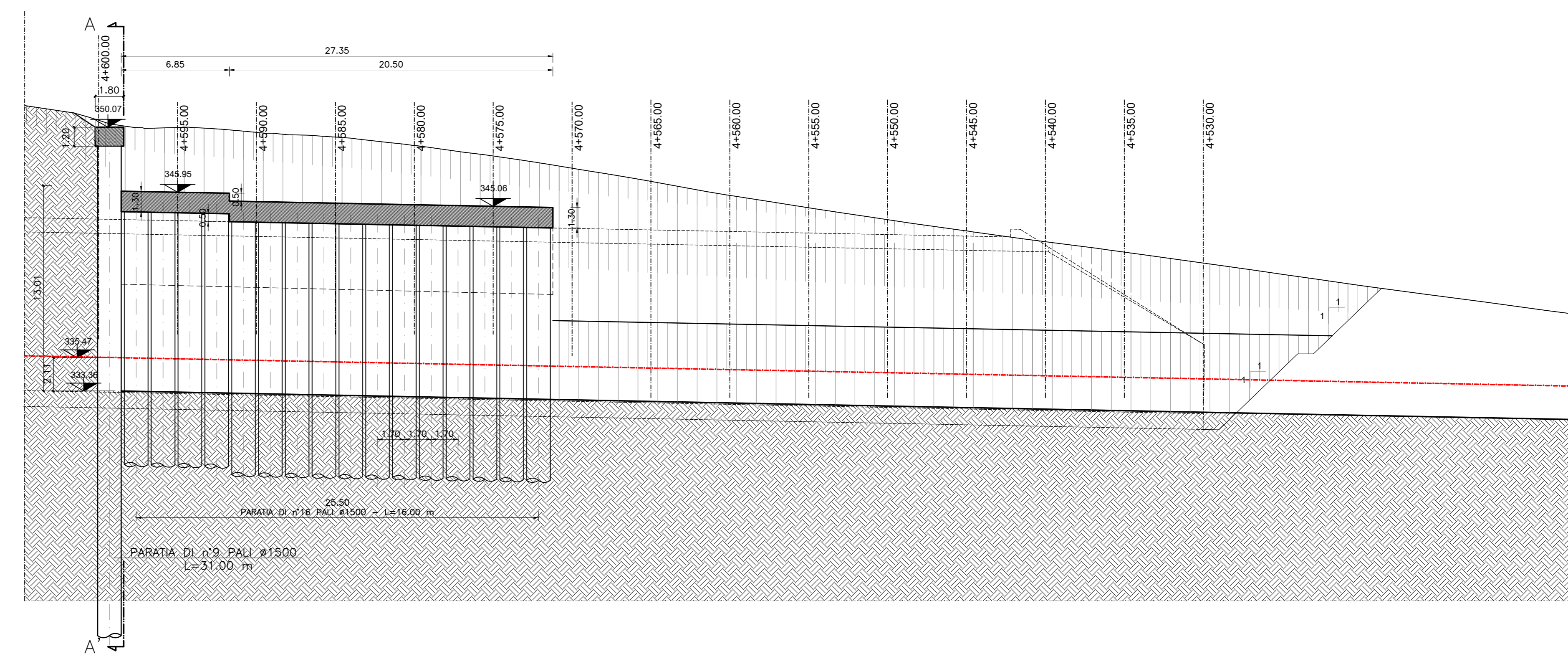
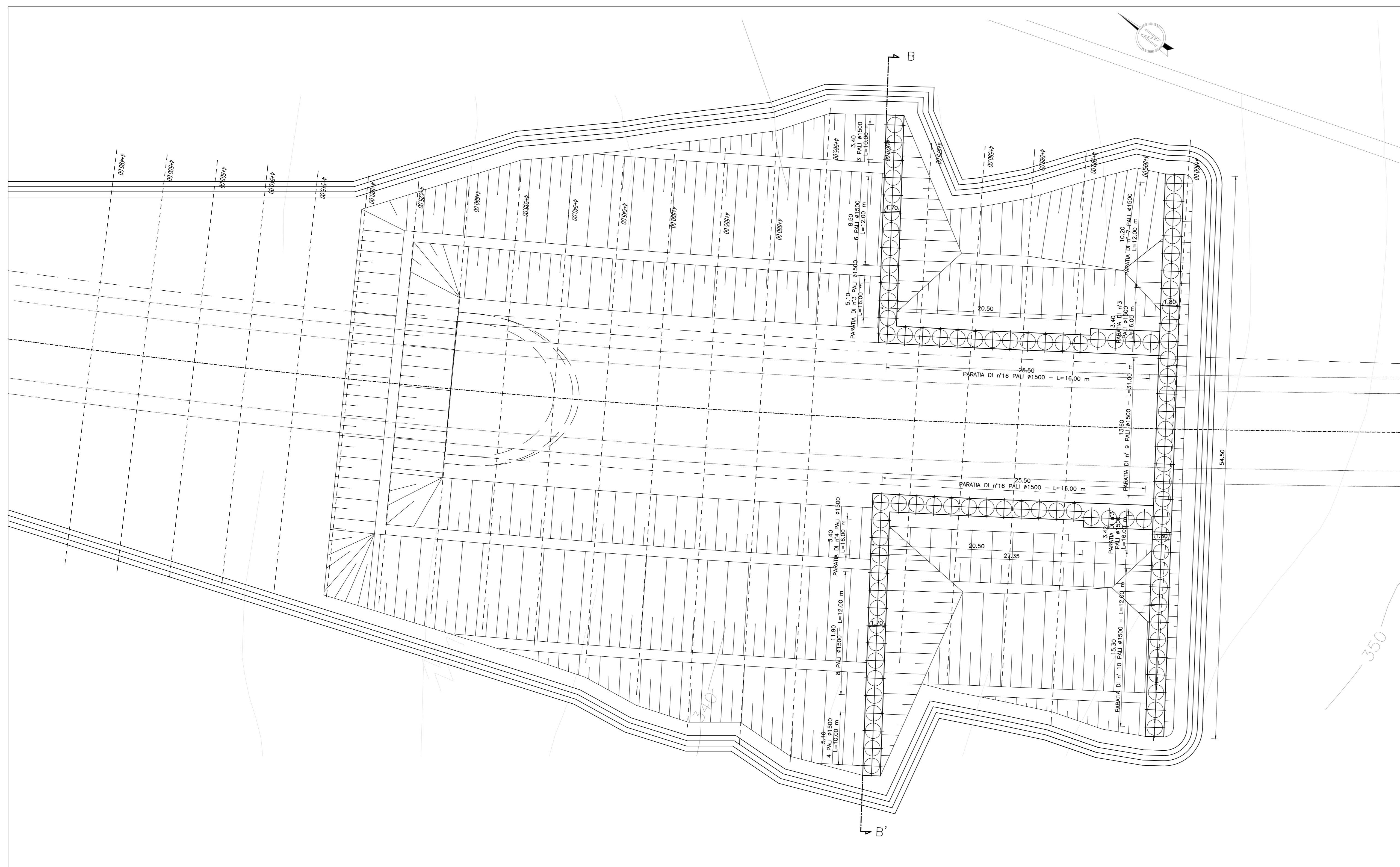


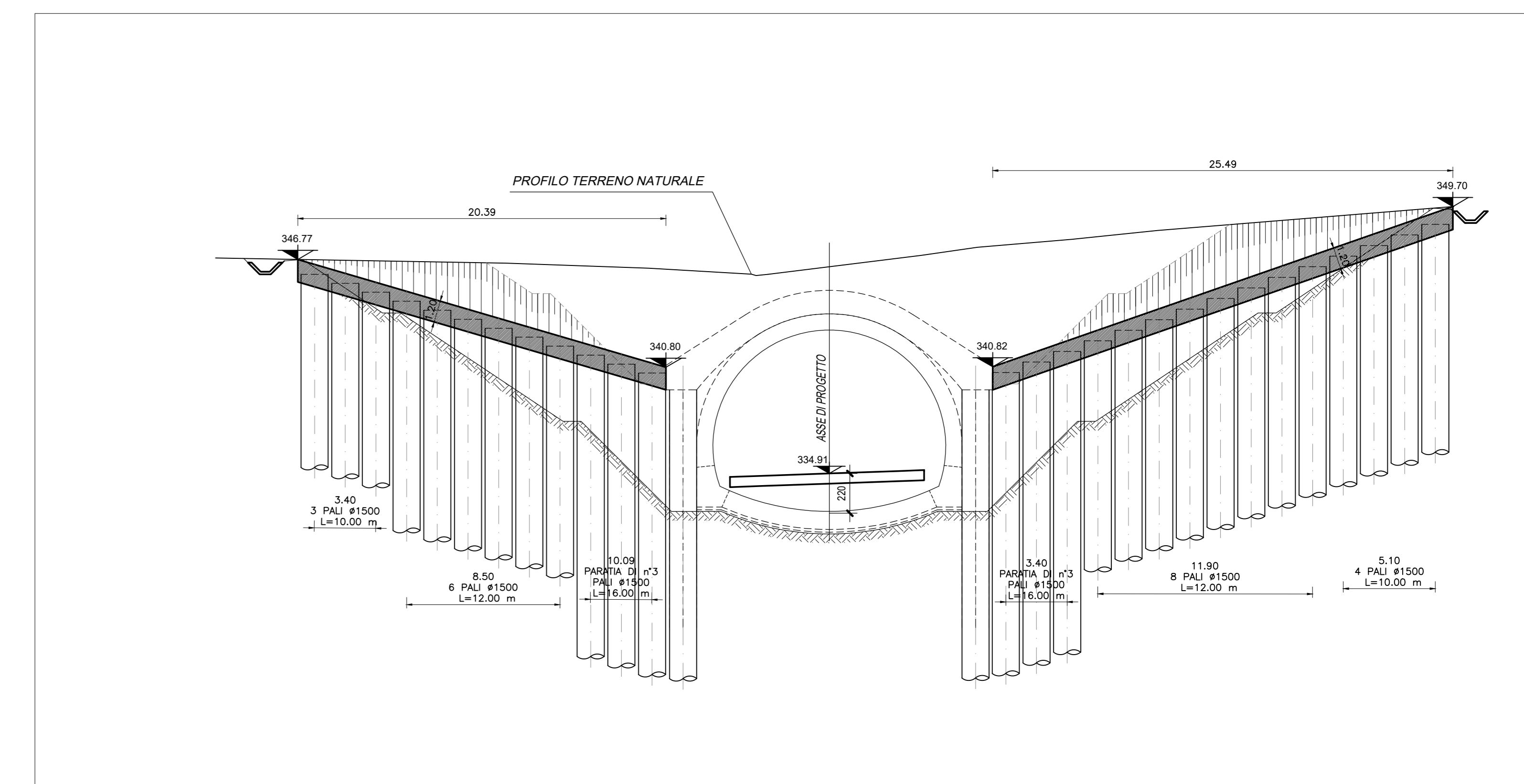
PROFILO LONGITUDINALE - PARATIA SINISTRA - SCALA 1: 200



PROFILO LONGITUDINALE - PARATIA DESTRA - SCALA 1: 200



STRALCIO PLANIMETRICO - SCALA 1:200



SEZIONE B-B - SCALA 1: 200

**QUADRILATERO**  
Marche Umbria S.p.A.

**ASSE VIARIO MARCHE-UMBRIA  
E QUADRILATERO DI PENETRAZIONE INTERNA  
MAXI LOTTO 2**

LAVORI DI COMPLETAMENTO DELLA DIRETTRICE PERUGIA ANCONA:  
SS. 318 DI "VALFABBRICA", TRATTO PIANELLO-VALFABBRICA  
SS. 76 "VAL PESINO", TRATTO FOSSATO VICO - CANCELLI E ALBACINA - SERRA SAN QUIRICO  
"PEDEMONTANA DELLE MARCHE", TRATTO FABRIANO-MUCIA-SFERCIA.

**PROGETTO ESECUTIVO**

**CONTRAENTE GENERALE:** **DIRPA 2** s.c.a.r.l. **Il responsabile del Contratto Generale:** Ing. Federico Montanari **Il responsabile Integrazioni delle Prestazioni Specialistiche:** Ing. Salvatore Lieto

**PROGETTAZIONE:** Associazione Temporanea di Imprese  
Mandatario: **PROGIN** **LOBARDI & SA** INGEGNERI CONSULENTI **LOBARDI-REICO** INGEGNERIA S.r.l. **SGAI s.r.l.** di E. Forlani & C. Studio di Progettazione e Gestione Appalti

RESPONSABILE DELLA PROGETTAZIONE PER C.A.T.: Prof. Ing. Antonio Grimaldi  
GEOLOGO: Dott. Geol. Fabrizio Pontoni  
COORDINATORE DELLA SICUREZZA IN FASE DI PROGETTAZIONE: Ing. Michele Cursale

IL RESPONSABILE DEL PROCEDIMENTO: Ing. Iginio Farotti

**2.1.3 - PEDEMONTANA DELLE MARCHE**  
3° stralcio funzionale: Castelraimondo nord - Castelraimondo sud  
4° stralcio funzionale: Castelraimondo sud - innesto S.S.77 a Muccia  
OPERE D'ARTE MAGGIORI: GALLERIE ARTIFICIALI E SPINGITUBO  
Imbocco Galleria Mecciano  
Imbocco A - Opere di sostegno e scavo - Planimetria e profilo

SCALA: 1:200  
DATA: Settembre 2020

Codice Unico di Progetto (CUP): **F12C0300050021**

Nome File: 020207131464900101018

REV.	DATA	DESCRIZIONE	Redatto	Controllato	Approvato
A	Marzo 2020	Emissione PE	PROGIN	Q. Silvestri	S. Lieto
B	Settembre 2020	Emissione a seguito istantanea ANAS	PROGIN	Q. Silvestri	S. Lieto
C					