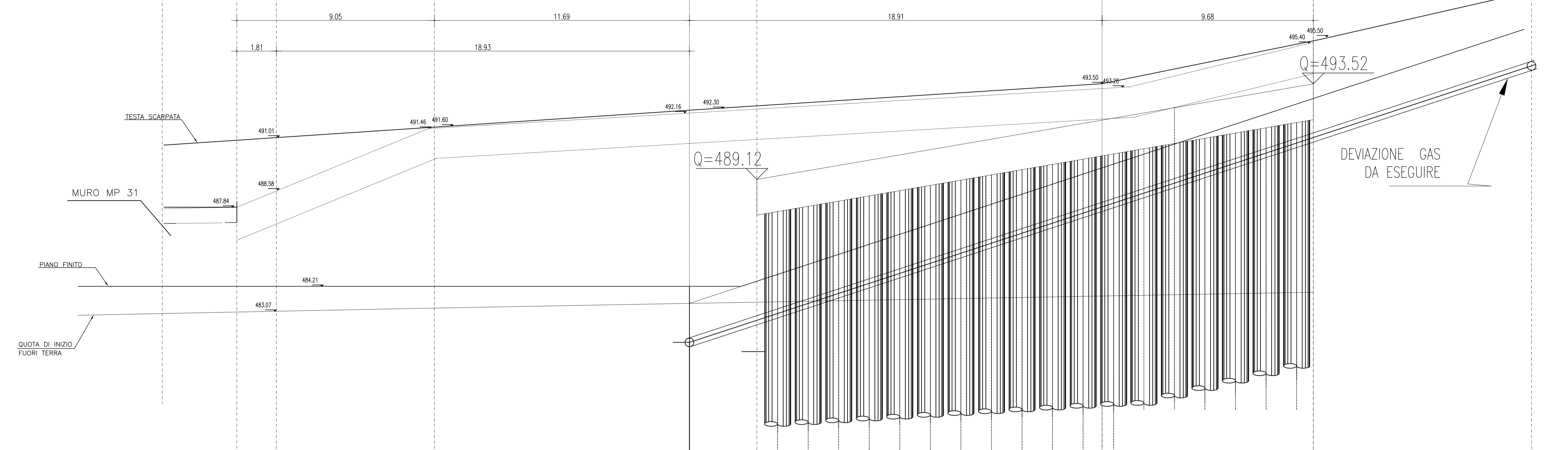


PROSPETTO ALTIMETRICO
SCALA 1:100



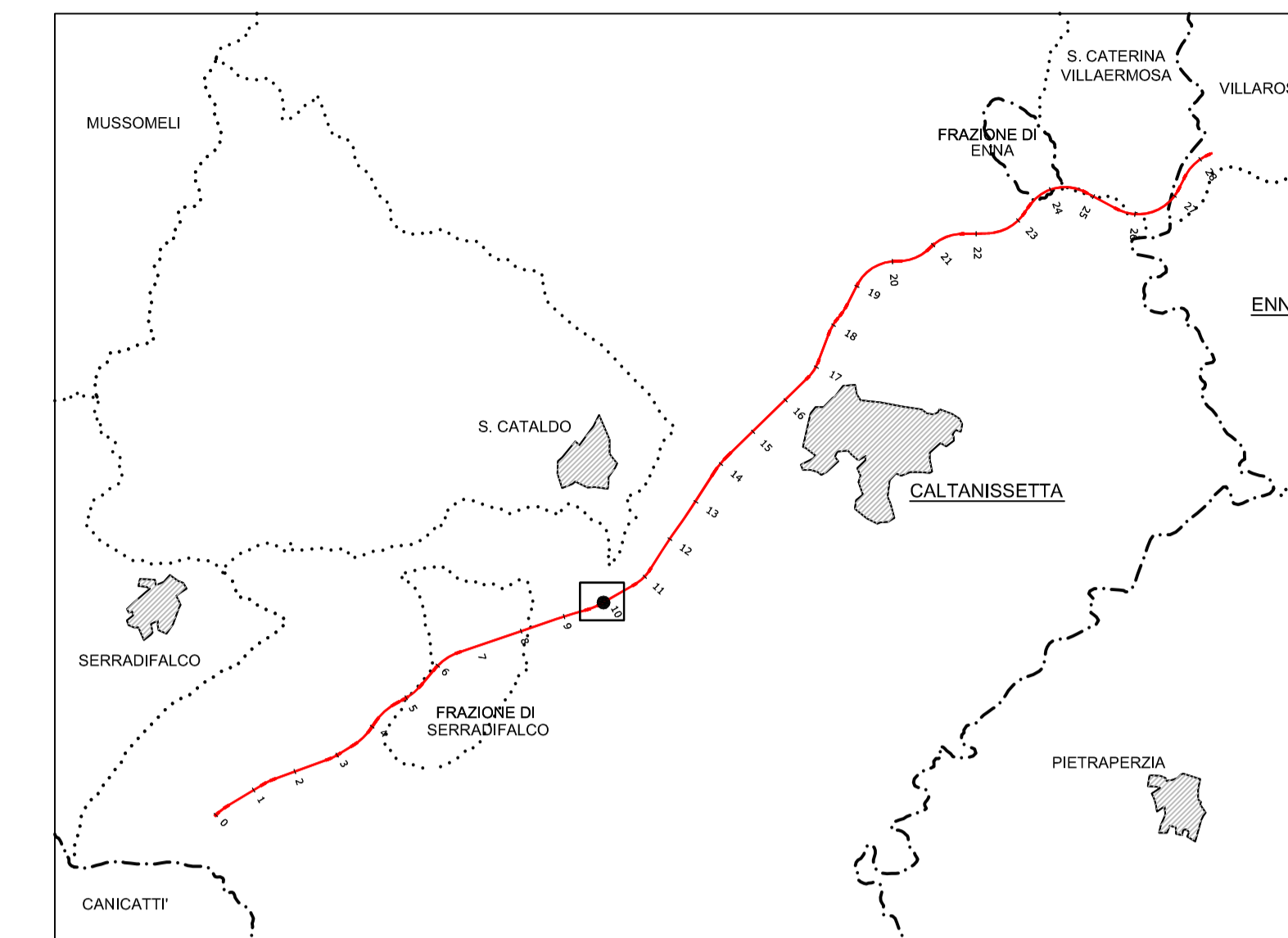
N.B. LE PROGRESSIVE SONO RIFERITE ALL'ASSE
DELLA SEZIONE STRADALE TRASVERSALE

φ - DIAMETRO PERFORAZIONE PALI	[mm]	1000	1200	1200	1200	1200
i - INTERASSE PALI	[m]	1,30	1,40	1,400	1,400	1,400
H _p - PROFONDITA' PERFORAZIONE PALI	[m]					
H _{inf} - PROFONDITA' D'INFIESSIONE MINIMA	[m]					
N° - NUMERO PALI PER TRATTO	-		8			
BxH - SEZIONE TRAVE DI COLLEGAMENTO	[cmxcm]	140x140	140x140			



Quota Riferimento = 475.00 m

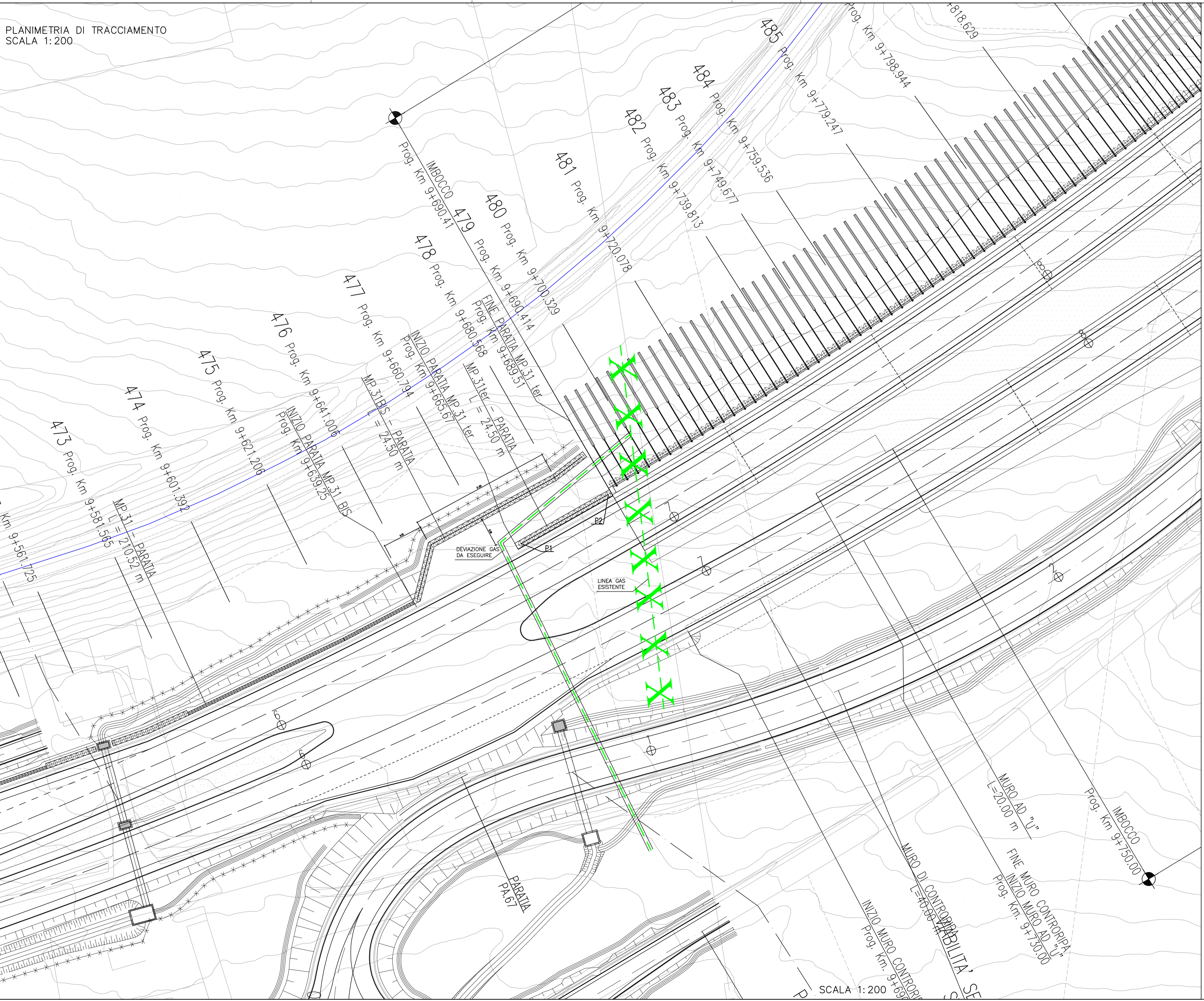
QUOTE TERRENO		491.01	491.60	492.20	493.50	493.50
QUOTE ESTRADOSSO TRAVE DI COLLEGAMENTO		487.84	491.46	492.16	493.28	493.50
QUOTE INFIESSIONE PALO						



CALCESTRUZZO (UNI EN 206-1):
MAGRONI:
 - CLASSE DI RESISTENZA C12/15
PALI DI FONDAZIONE:
 - CLASSE DI RESISTENZA C28/35 (UNI EN 206-1)
 - CLASSE DI ESPOSIZIONE XA2 (UNI EN 206-1)
 - CLASSE DI CONSISTENZA S3 (UNI 9418)
 - COPRIFERRO 40mm
 - GRANULOMETRIA MASSIMA DEGLI INERTI 30 MM (UNI 12620)
STRUTTURE DI FONDAZIONE MURI GETTATI IN OPERA:
 - CLASSE DI RESISTENZA C28/35 (UNI EN 206-1)
 - CLASSE DI ESPOSIZIONE XA2 (UNI EN 206-1)
 - CLASSE DI CONSISTENZA S3 (UNI 9418)
 - COPRIFERRO 40mm
 - GRANULOMETRIA MASSIMA DEGLI INERTI 30 MM (UNI 12620)
STRUTTURE IN ELEVAZIONE CONTROTERRA GETTATE IN OPERA:
 - CLASSE DI RESISTENZA C28/35 (UNI EN 206-1)
 - CLASSE DI ESPOSIZIONE XA2 (UNI EN 206-1)
 - CLASSE DI CONSISTENZA S3 (UNI 9418)
 - COPRIFERRO 40mm
 - GRANULOMETRIA MASSIMA DEGLI INERTI 30 MM (UNI 12620)
ACCIAIO PER C.A.:
 - B 450 C Controlato in stabilimento saldabile

NOTA:
 - Per i dettagli relativi alle opere idriche di inizio/fine muro, si rimanda agli elaborati specifici validi per tutte le opere

PLANIMETRIA DI TRACCIAMENTO
SCALA 1:200



N.B. PER IL TRACCIAMENTO UTILIZZARE
FATTORE DI CORREZIONE TOPOGRAFICA =1
 COORDINATE DI TRACCIAMENTO

P1	X=211733.8127	Y=506471.3275
P2	X=211753.3365	Y=506482.3085

ANAS S.p.A.
 DIREZIONE CENTRALE PROGRAMMAZIONE PROIEZIONE

PA 12/09
 CORRIDOIO PLURIMODALE TIRRENICO - NORD EUROPA
 ITINERARIO AGRIGENTO - CALTANISSETTA - A19
 S.S. N° 640 "DI PORTO EMPEDOCLE"
 AMMODERNAMENTO E ADEGUAMENTO ALLA CAT. B DEL D.M. 5.11.2001
 Dal km 44+000 allo svincolo con l'A19

PROGETTO ESECUTIVO

Contraente Generale: **Empedocle**

OPERE D'ARTE MINORI
 MURI IN C.A.
 MP.31 ter - Parata di pali in opera
 Planimetria e prospetto

Codice Unico Progetto (CUP): F91B0900070001
 Codice Elaborato: PA12_09 - E 031 | TR208 | MU316 | PX258 | A VARIE

REV.	DATA	EMISSIONE	DESCRIZIONE	REDDATO	VERIFICATO	APPROVATO	AUTORIZZATO
A	Aprile 2011	EMISSIONE					

Responsabile del procedimento: Ing. MAURIZIO MARINO

Il Progettista: **ALF. LUCA SENN**
 CRONE DEGLI INGEGNERI FIRENZE N° 4933

Il Consulente per la sicurezza in fase di progetto: **DR. GIUSEPPE MARRAS**
 N° 14447

Il Coordinatore per la sicurezza in fase di progetto: **DR. GIUSEPPE MARRAS**
 N° 14447

Il Direttore dei lavori: **DR. GIUSEPPE MARRAS**
 N° 14447