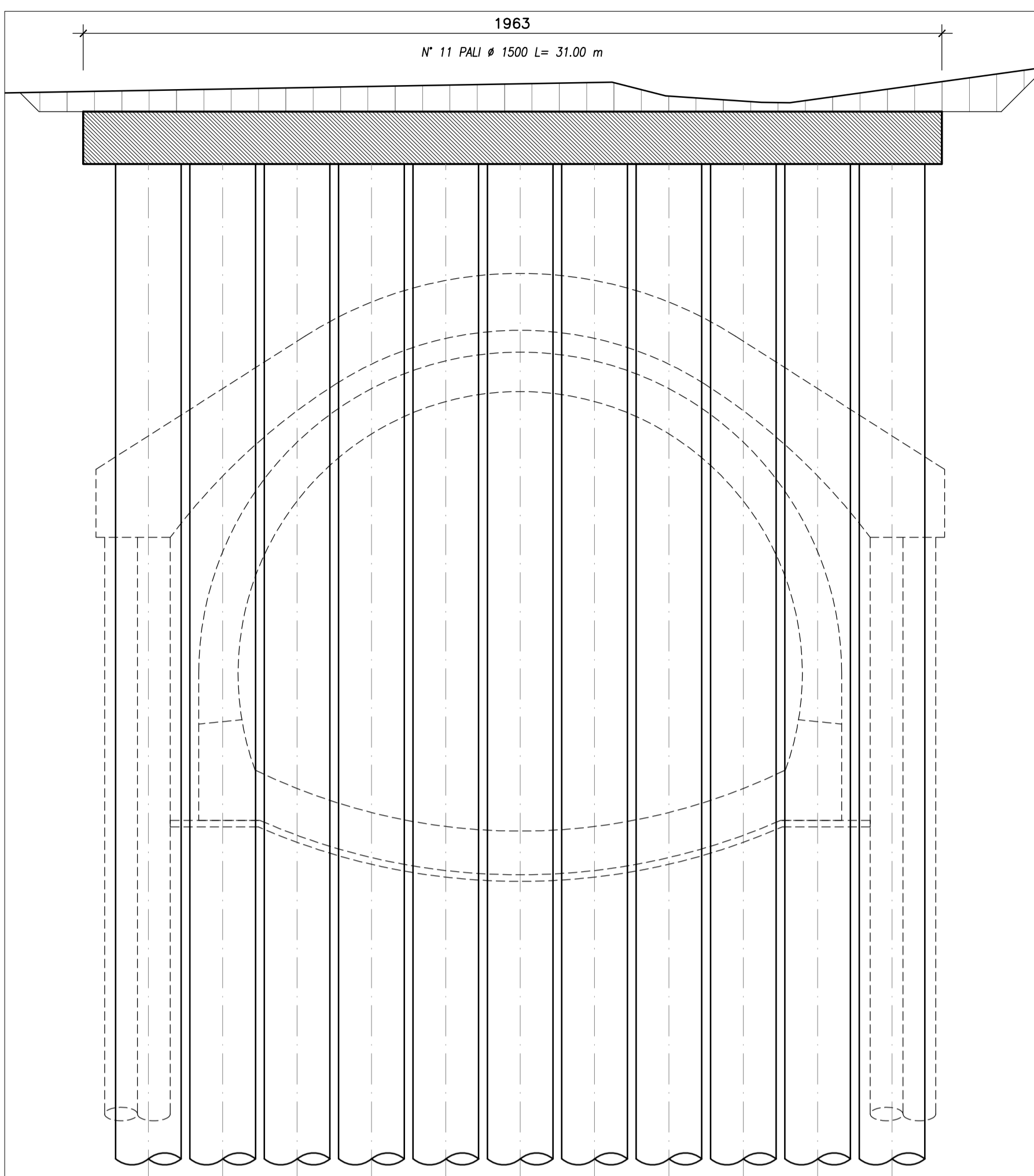
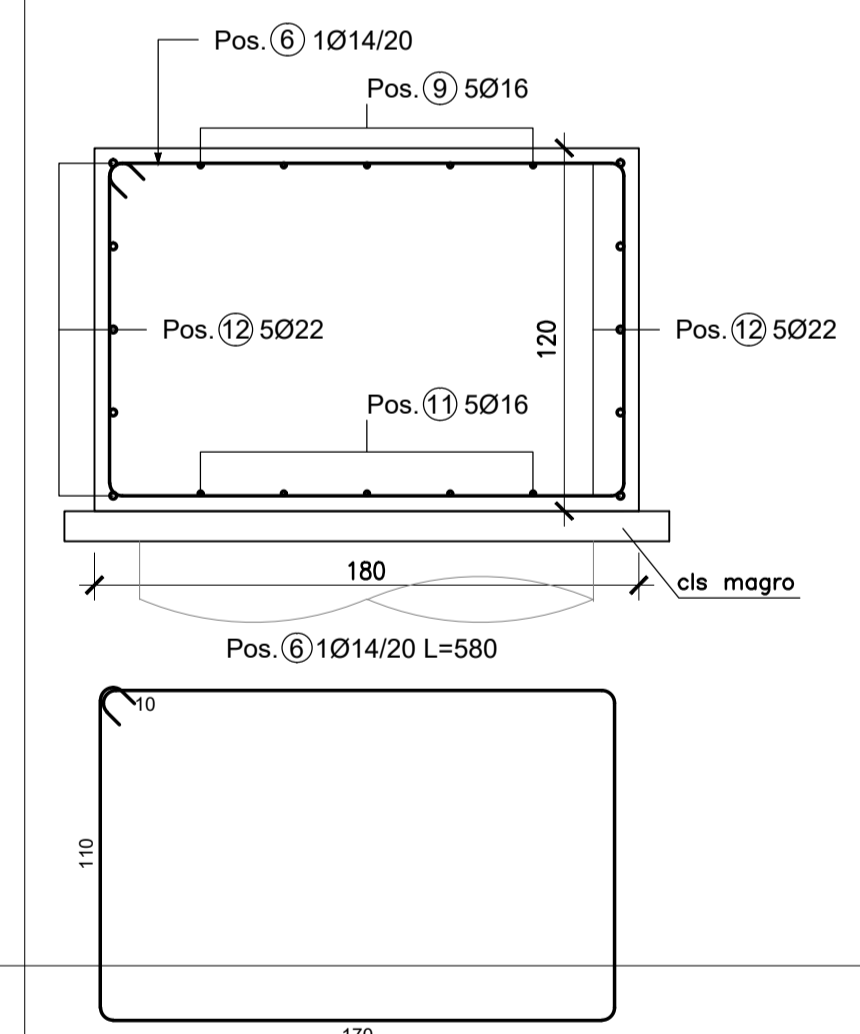


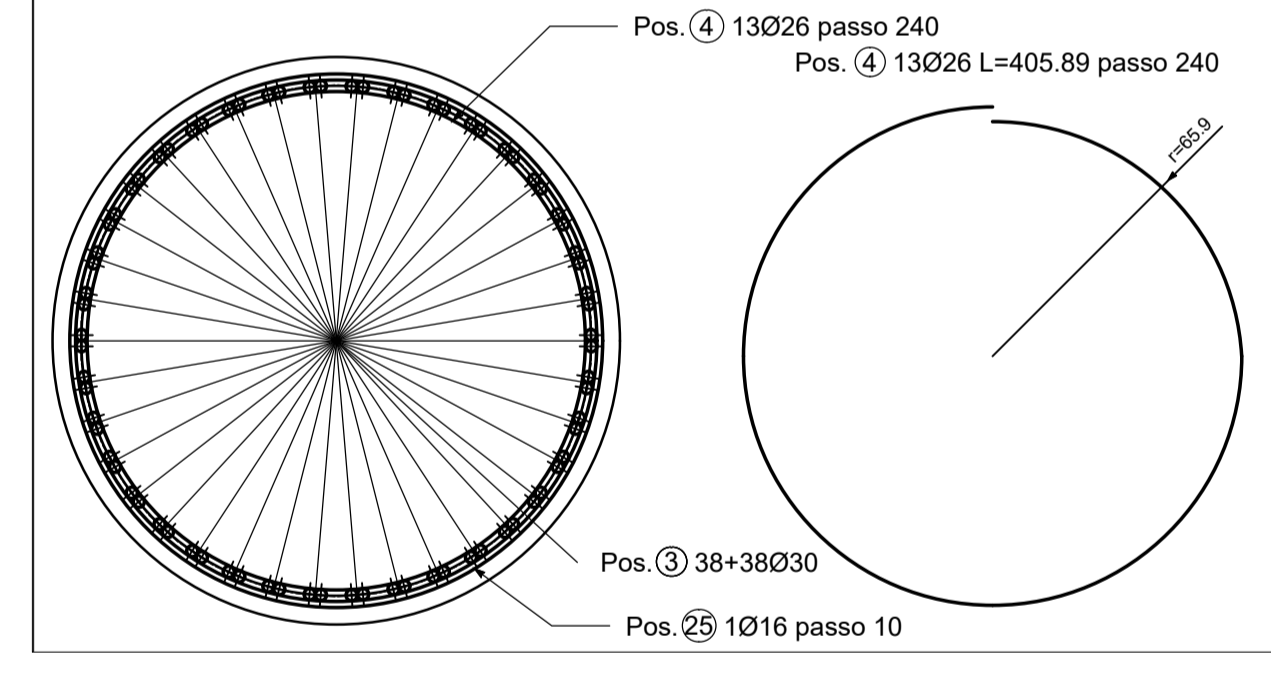
PARATIA DI PALI IMBOCCO GALLERIA NATURALE
- SCALA 1:100 -



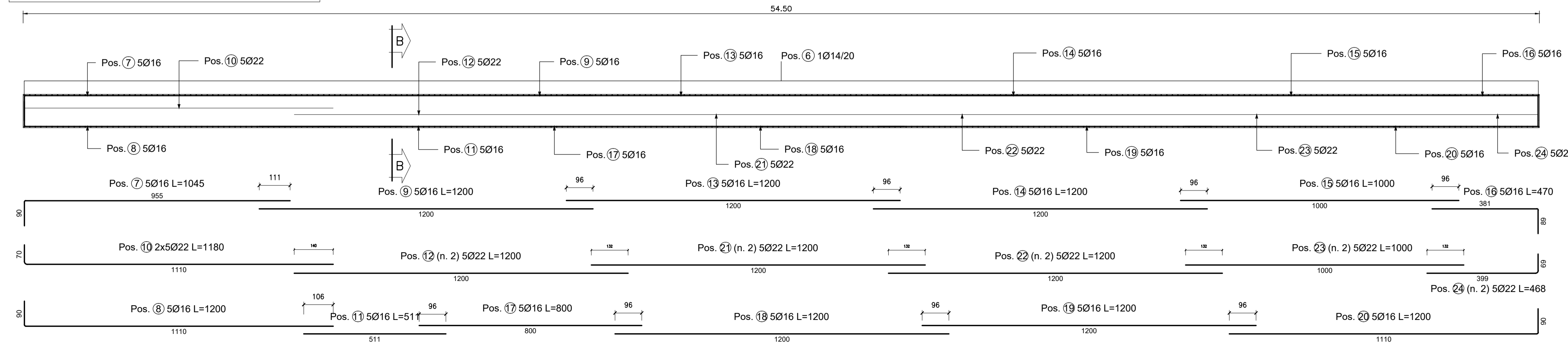
SEZIONE B-B - Scala 1:25



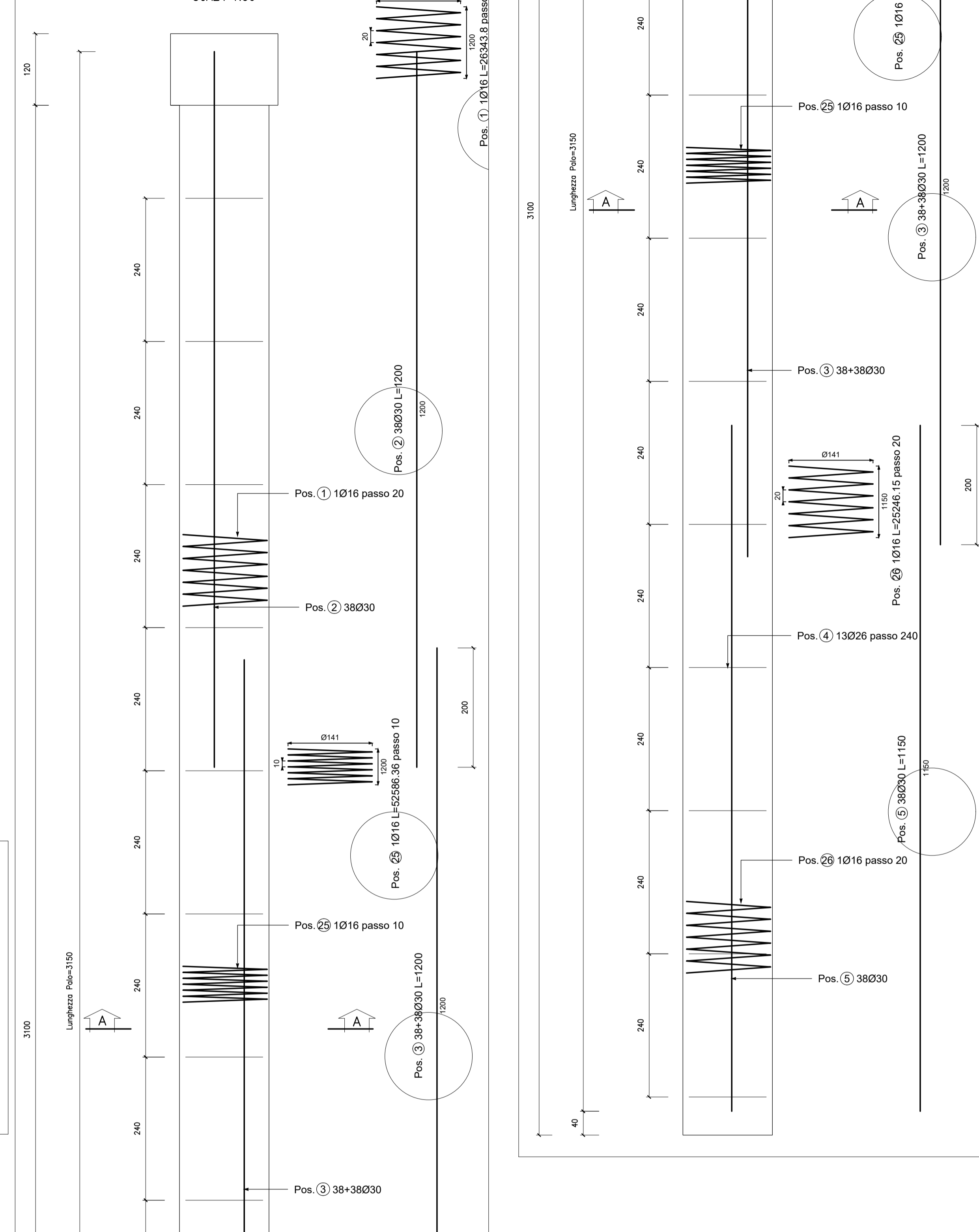
SEZIONE A-A - Scala 1:20



SEZIONE LONGITUDINALE CORDOLO PARATIA - Scala 1:100



ARMATURA PALO Ø1500 L=31.00 mt.
- SCALA 1:50 -



Pos.	BAR	BAR DIR.	N.	Ø [mm]	L [cm]	L.TOT [m]	PESO [kg]	CODICE	A	B	C	D	E/R	SCHEMA PIEGATURA (misure al filo esterno)
1	16		1	16	26343.8	263.44	415.71	777	141	20	60			
2	38	30	38	30	1200.0	456.00	2530.34		1200					
3	76	30	76	30	1200.0	912.00	5060.69		1200					
4	13	26	13	26	405.9	52.77	219.93	677B	131.8	0				
5	38	30	38	30	1150.0	437.00	2424.91		1150					
25	1	16	1	16	52586.4	525.86	829.81	777	141	10	120			
26	1	16	1	16	25246.1	252.46	398.38	777	141	20	58			

PESO TOTALE: 11879.77

Cordolo

Pos.	BAR	BAR DIR.	N.	Ø [mm]	L [cm]	L.TOT [m]	PESO [kg]	CODICE	A	B	C	D	E/R	SCHEMA PIEGATURA (misure al filo esterno)
6	99	14	99	14	580.0	574.20	693.63	595	170	110	10			
7	5	16	5	16	1045.0	52.25	82.45	151	90	955				
8	5	16	5	16	1200.0	60.00	94.68	111	90	1110				
9	5	16	5	16	1200.0	60.00	94.68	000	1200					
10	10	22	10	22	1180.0	118.00	352.11	111	70	1110				
11	5	16	5	16	511.0	25.55	40.32	000	511					
12	10	22	10	22	1200.0	120.00	358.08	000	1200					
13	5	16	5	16	1200.0	60.00	94.68	000	1200					
14	5	16	5	16	1200.0	60.00	94.68	000	1200					
15	5	16	5	16	1000.0	50.00	78.90	000	1000					
16	5	16	5	16	470.2	23.51	37.09	151	381.2	89				
17	5	16	5	16	800.0	40.00	63.12	000	800					
18	5	16	5	16	1200.0	60.00	94.68	000	1200					
19	5	16	5	16	1200.0	60.00	94.68	000	1200					
20	5	16	5	16	1200.0	60.00	94.68	111	1110	90				
21	10	22	10	22	1200.0	120.00	358.08	000	1200					
22	10	22	10	22	1200.0	120.00	358.08	000	1200					
23	10	22	10	22	1000.0	100.00	298.40	000	1000					
24	10	22	10	22	468.2	46.82	139.71	111	399.2	69				

PESO TOTALE: 3522.73



ASSE VIARIO MARCHE-UMBRIA
E QUADRILATERO DI PENETRAZIONE INTERNA
MAXI LOTTO 2

LAVORI DI COMPLETAMENTO DELLA DIRETTRICE PERUGIA ANCONA:
SS. 318 DI "VALFABBRICA", TRATTO PIANELLO - VALFABBRICA
SS. 76 "VAL DESINO", TRATTI FOSSATO VICO - CANCELLI E ALBACINA - SERRA SAN QUIRICO
"PEDEMONTANA DELLE MARCHE", TRATTO FABRIANO-MUCCIA-SFERCIA.

PROGETTO ESECUTIVO

CONTRAENTE GENERALE: 	Il responsabile del Contraente Generale: Ing. Federico Montanari	Il responsabile Integrazioni delle Prestazioni Specialistiche: Ing. Salvatore Lieto
---------------------------------	--	---

PROGETTAZIONE: Associazione Temporanea di Imprese Mandatario:	Mandanti:		
---	-----------	--	--

RESPONSABILE DELLA PROGETTAZIONE PER L'ATL Prof. Ing. Antonio Grimaldi		ORDINE DEI GEOLOGI DELLE MARCHE CURIALE Fabrizio Pontoni Geologo Specialista N. 176 ALBO SEZIONE A	
--	--	---	--

IL RESPONSABILE DEL PROCEDIMENTO Ing. Ignio Farotti	
--	--

2.1.3 - PEDEMONTANA DELLE MARCHE
3° stralcio funzionale: Castelraimondo nord - Castelraimondo sud
4° stralcio funzionale: Castelraimondo sud - innesto S.S.77 a Muccia
OPERE D'ARTE MAGGIORI: GALLERIE ARTIFICIALI E SPINGITUBO
Imbocco Galleria Mecciano
Imbocco A - Armatura Pali - Paratia di imbocco alla Galleria Naturale

Codice Unico di Progetto (CUP) F12C03000050021

Codice elaborato:

L	0	7	0	3	2	1	3	E	I	3	G	A	3	9	0	0	A	R	M	O	I	B
---	---	---	---	---	---	---	---	---	---	---	---	---	---	---	---	---	---	---	---	---	---	---

Nome File: L0703213E14GA3900ARM01B

REV.	DATA	DESCRIZIONE	Redatto	Controllato	Approvato
A	Marzo 2020	Emissione PE	PROGIN Q. Silvestri	S. Lieto	A. Grimaldi
B	Settembre 2020	Emissione a seguito istruttoria ANAS	PROGIN Q. Silvestri	S. Lieto	A. Grimaldi
C					