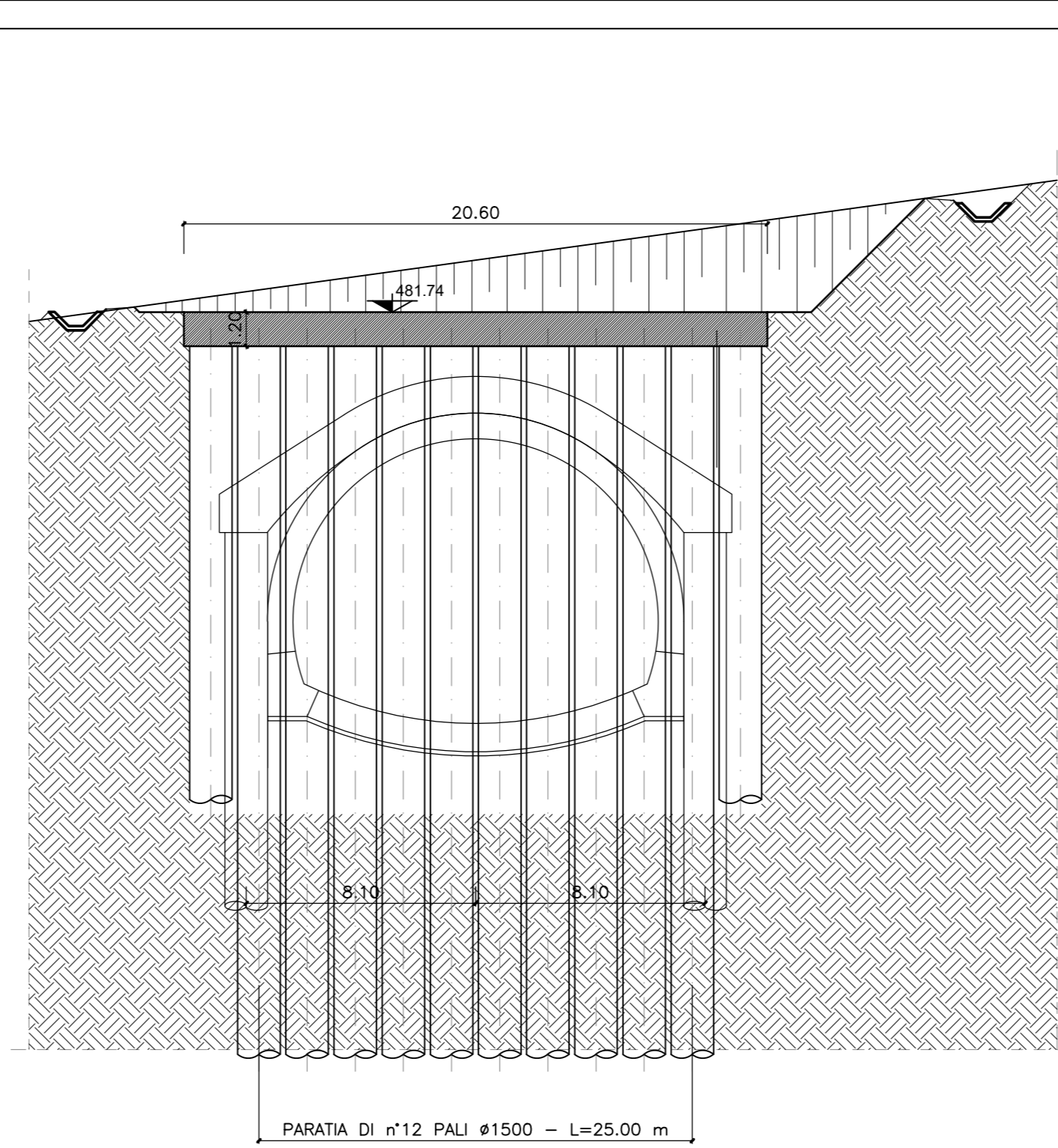
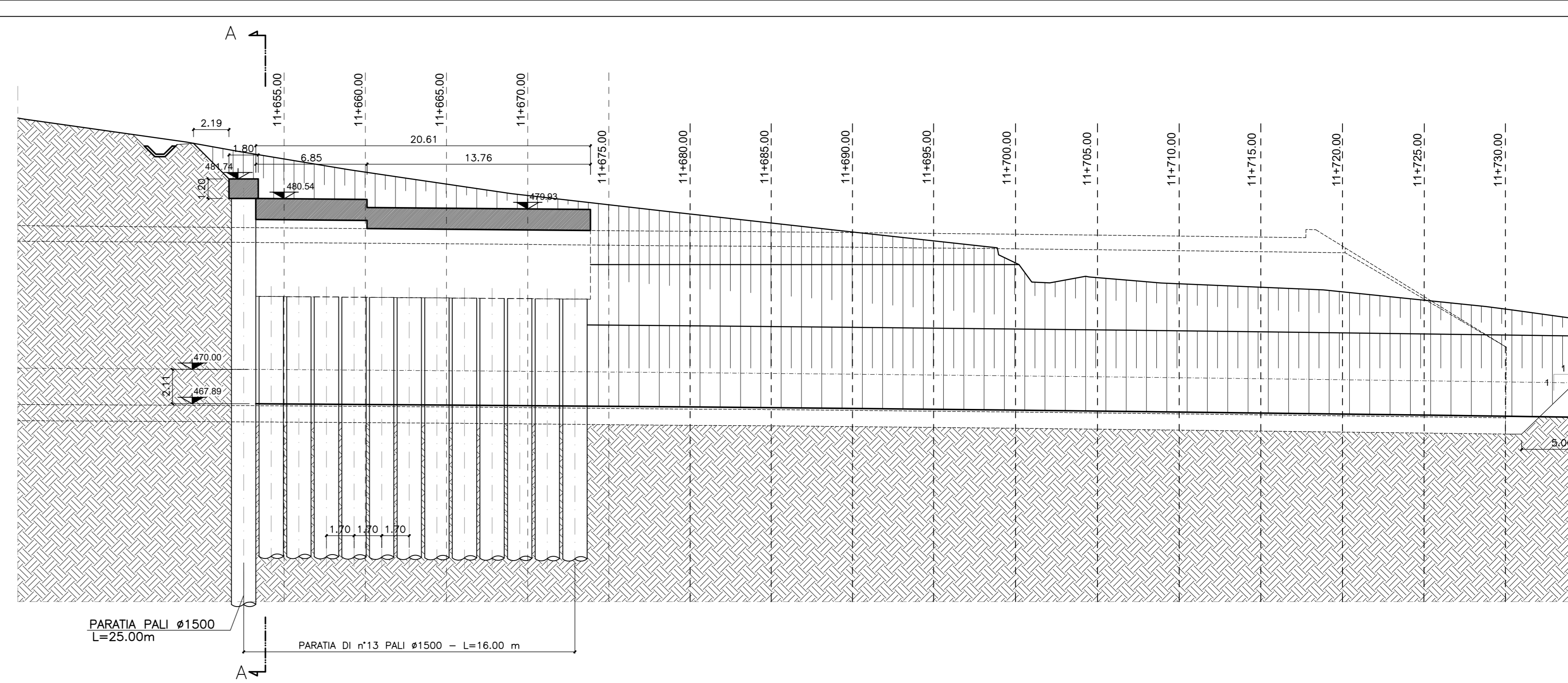


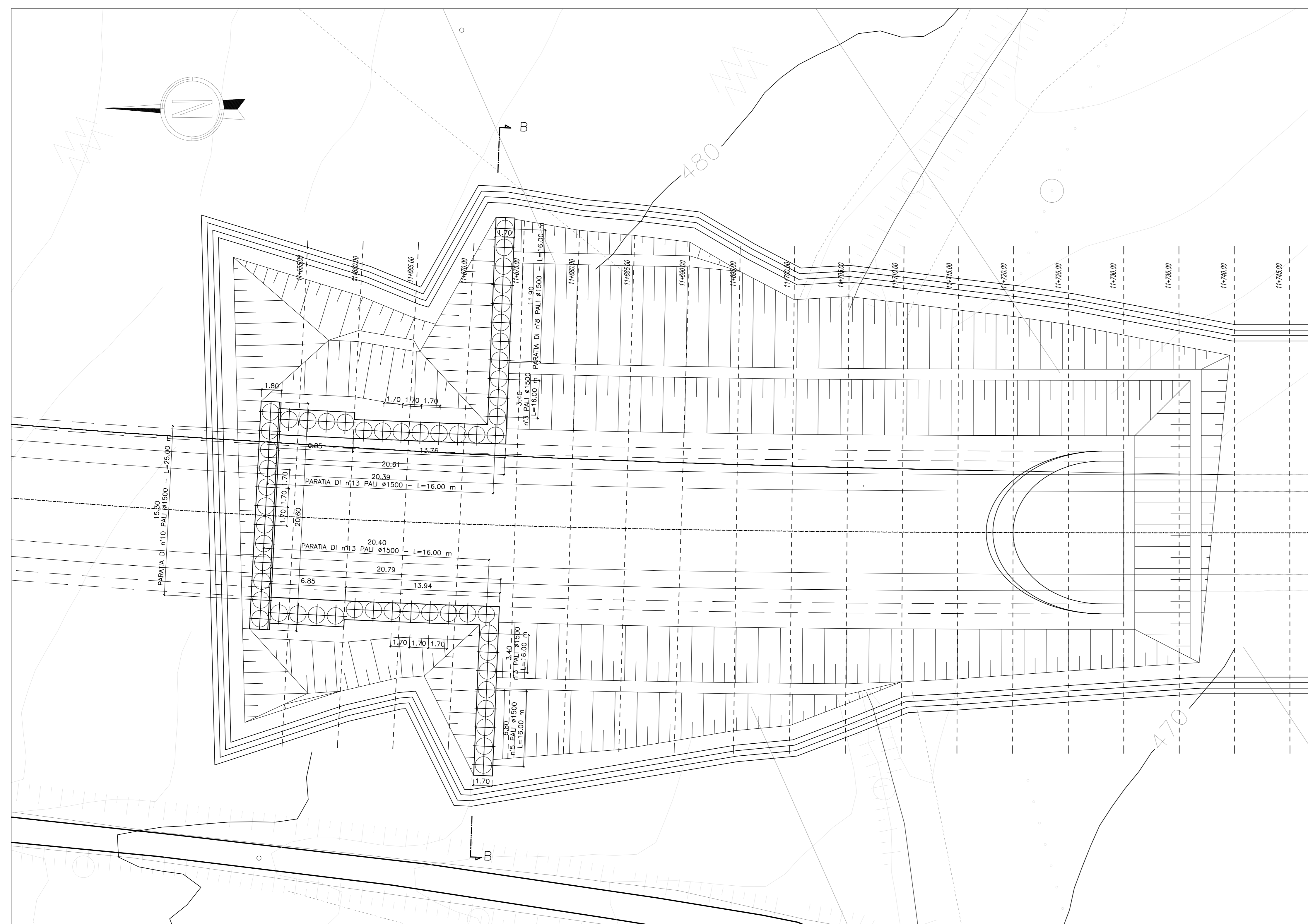
PROFILO LONGITUDINALE - PARATIA - SCALA 1: 200



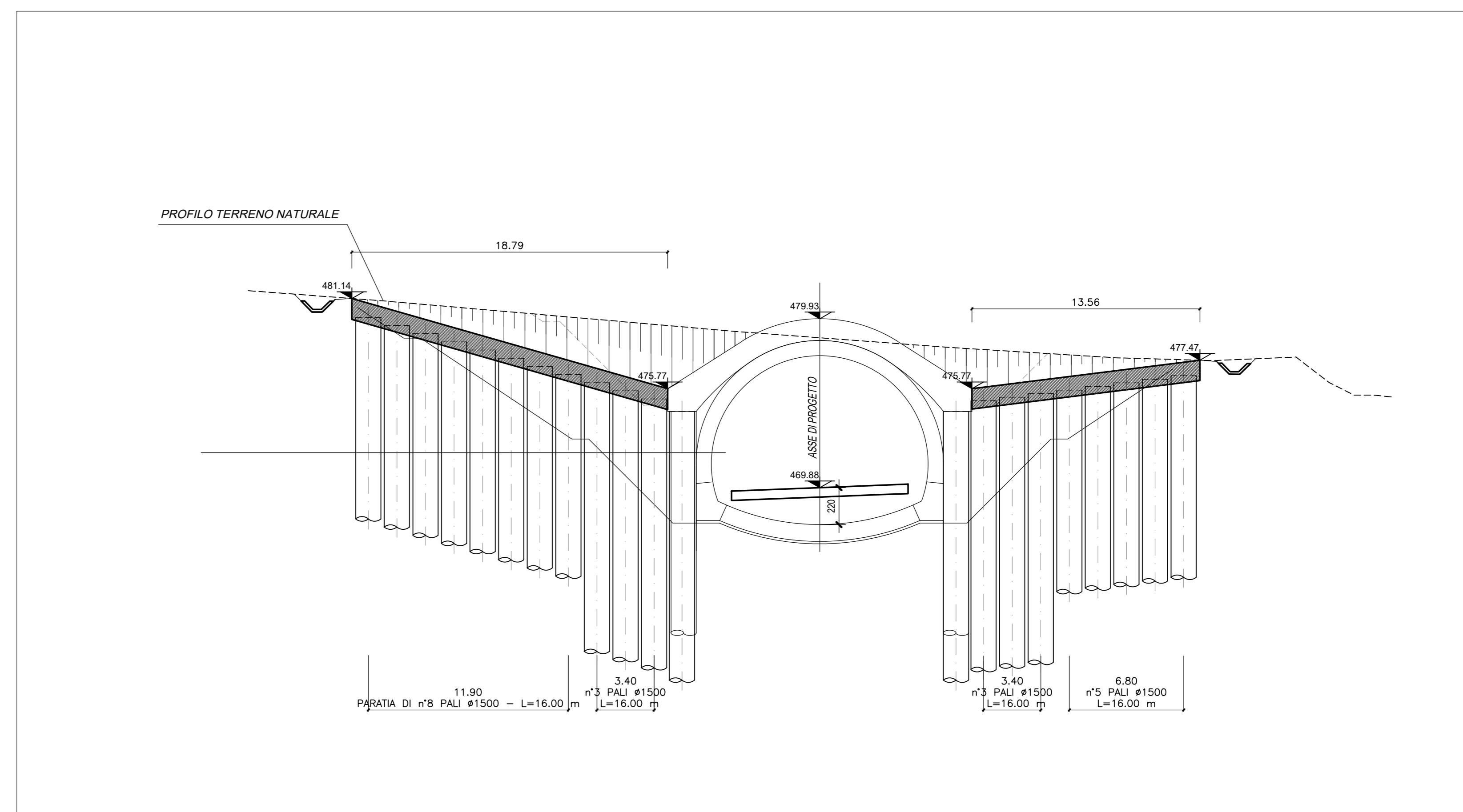
DISTANZE PROGRESSIVE
SEZ. A-A
VISTA IMBOCCO GALLERIA NATURALE



PROFILO LONGITUDINALE - PARATIA - SCALA 1: 200



STRALCIO PLANIMETRICO - SCALA 1:200



SEZIONE B-B - SCALA 1: 200

QUADRILATERO
Marche Umbria S.p.A.

**ASSE VIARIO MARCHE-UMBRIA
E QUADRILATERO DI PENETRAZIONE INTERNA
MAXI LOTTO 2**

LAVORI DI COMPLETAMENTO DELLA DIRETTRICE PERUGIA ANCONA:
SS. 318 DI "VALFABBRICA", TRATTO PIANELLO-VALFABBRICA
SS. 76 "VAL PESINO", TRATTO FOSSATO VICO - CANCELLI ALBACINA - SIERRA SAN QUIRICO
"PEDEMONTANA DELLE MARCHE", TRATTO FABRIANO-MUCCIA-SFERCIA.

PROGETTO ESECUTIVO

CONTRAENTE GENERALE: DIRPA 2 S.C.a r.l.	Il responsabile del Contraente Generale: Ing. Federico Montanari	Il responsabile Integratori delle Prestazioni Specialistiche: Ing. Salvatore Lieto
---	--	--

PROGETTAZIONE: Associazione *Temporanca di Imprese*

Mandatario:	Mandatari:	
--------------------	-------------------	--

RESPONSABILE DELLA PROGETTAZIONE: PER C.A.T.I. Prof. Ing. Antonio Grimaldi Geologo Dott. Geol. Fabrizio Pontoni COORDINATORE DELLA SICUREZZA IN FASE DI PROGETTAZIONE Ing. Michele Curiale	 ANTONIO GRIMALDI Geologo N. 1879 "Sez. A" - Pescasseroli (BN) - 2008	 Fabrizio PONTONI Geologo Specialista N. 178 ALBO SEZIONE A 2008
---	---	--

IL RESPONSABILE DEL PROCEDIMENTO:
Ing. Iginio Farotti

2.1.3 - PEDEMONTANA DELLE MARCHE 3° stralcio funzionale: Castelraimondo nord - Castelraimondo sud 4° stralcio funzionale: Castelraimondo sud - innesto S.S.77 a Muccia OPERE D'ARTE MAGGIORI: GALLERIE ARTIFICIALI E SPINGITUBO GALLERIA NATURALE S.BARBARA Imbocco B - Opere di sostegno e scavo - Planimetria e profilo	SCALA: 1:200 DATA: Settembre 2020
---	--

Il Codice Unico di Progetto (CUP): **F12C0300050021**

Codice elaborato:

C	0	7	0	3	2	1	3	E	I	4	G	A	4	3	0	0	T	V	I	0	1	0	B
---	---	---	---	---	---	---	---	---	---	---	---	---	---	---	---	---	---	---	---	---	---	---	---

 Nome File: 02020213E146430101010

REV.	DATA	DESCRIZIONE	Redatto	Controllato	Approvato
A	Marzo 2020	Emissione PE	PROGIN	Q. Silvestri	S. Lieto
B	Settembre 2020	Emissione a seguito istruttoria	PROGIN	Q. Silvestri	S. Lieto
C					