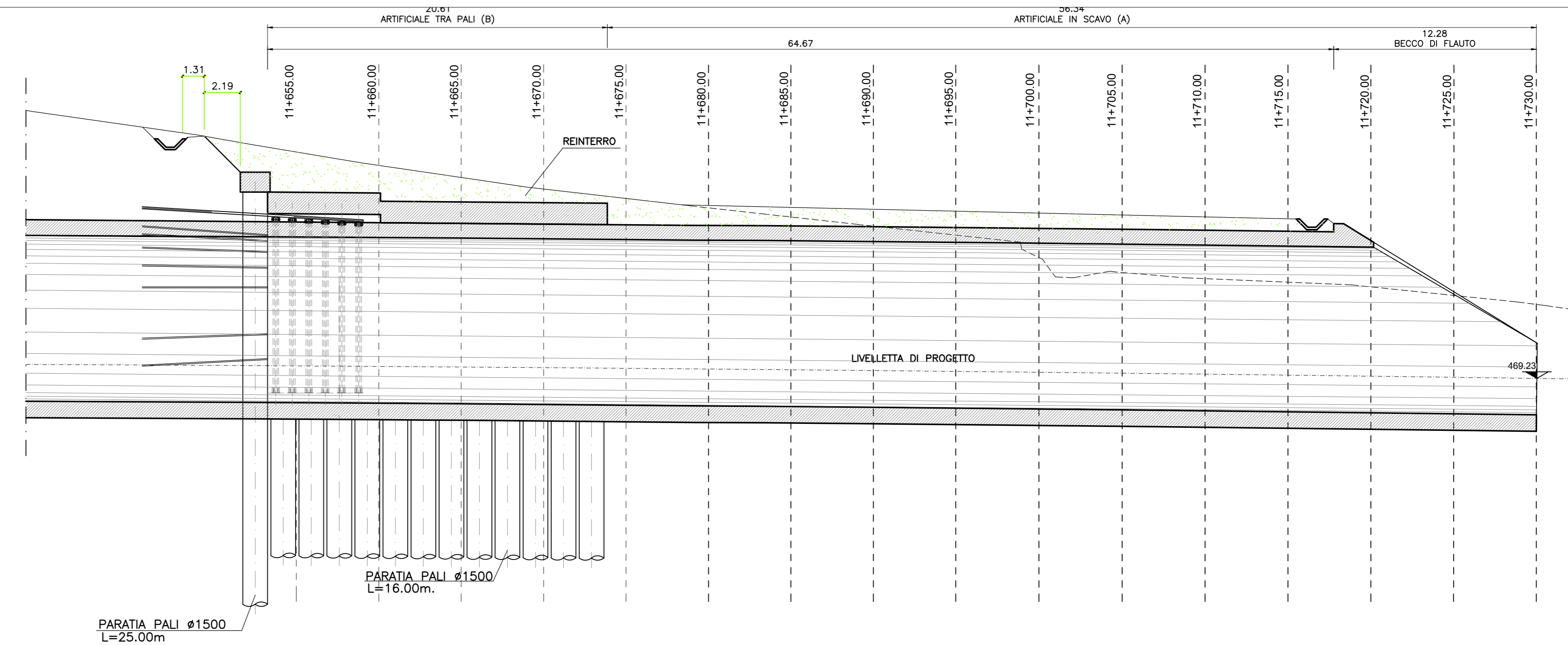
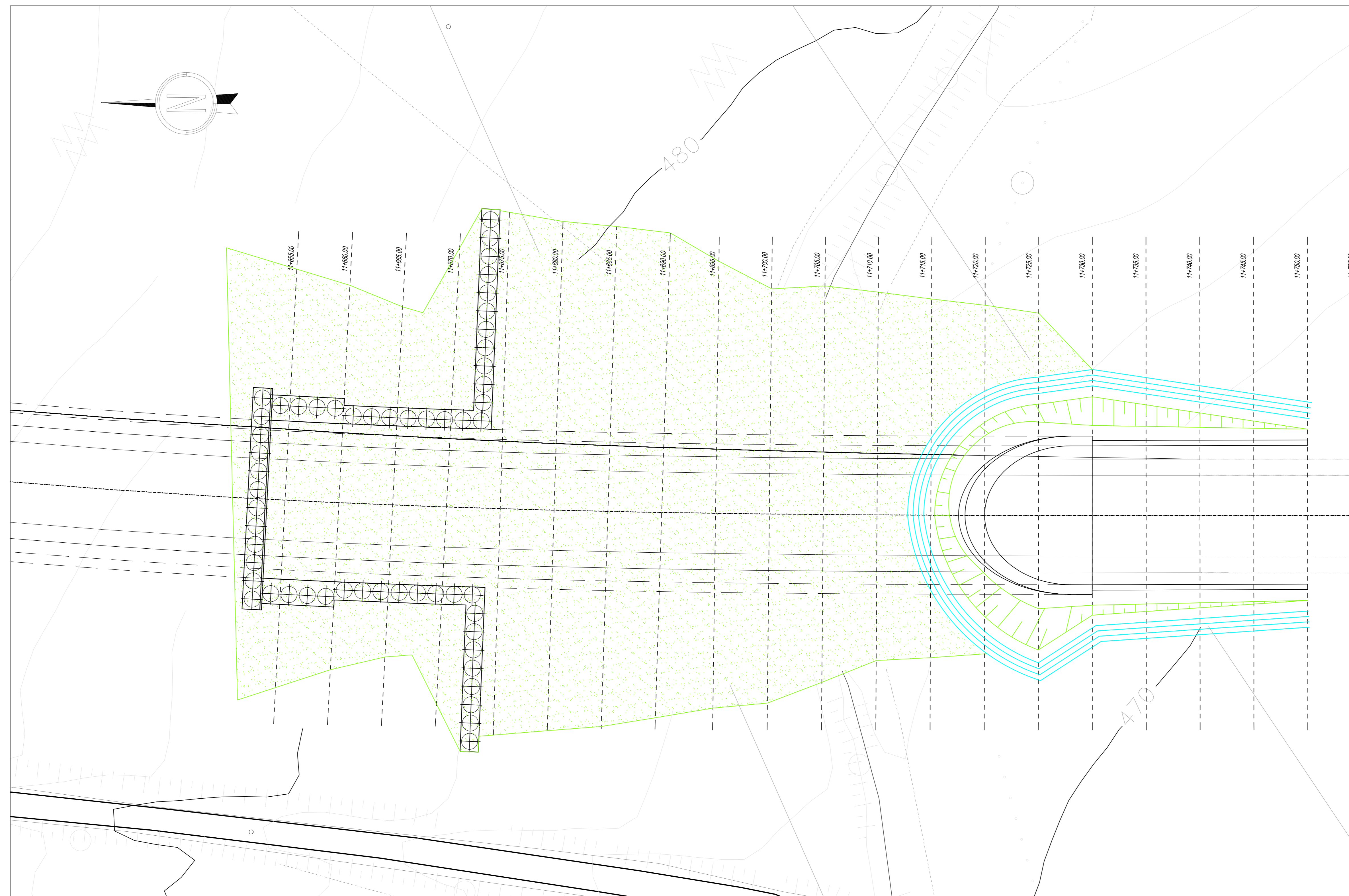


PROFILO LONGITUDINALE - PARATIA - SCALA 1: 200



PROFILO LONGITUDINALE - PARATIA - SCALA 1: 200



STRALCIO PLANIMETRICO - SCALA 1:200

**QUADRILATERO**  
Marche Umbria S.p.A.

**ASSE VIARIO MARCHE-UMBRIA  
E QUADRILATERO DI PENETRAZIONE INTERNA  
MAXI LOTTO 2**

LAVORI DI COMPLETAMENTO DELLA DIRETTRICE PERUGIA ANCONA:  
SS. 318 DI "VALFABRICA", TRATTO PIANELLO - VALFABRICA  
SS. 76 "VAL PESINO", TRATTO FOSSATO VICO - CANCELLI ALBACINA - SIERRA SAN QUIRICO  
"PEDEMONTANA DELLE MARCHE", TRATTO FABRIANO-MUCCIA-SFERCIA.

**PROGETTO ESECUTIVO**

**CONTRAENTE GENERALE:** **DIRPA 2** s.c.a.r.l. **Il responsabile del Contratto Generale:** Ing. Federico Montanari **Il responsabile Integrazioni delle Prestazioni Specialistiche:** Ing. Salvatore Lieto

**PROGETTAZIONE:** Associazione Temporanea di Imprese  
Mantovani: **PROGIN** Mantovani: **LOMBARDI SA** **LOMBARDI-REICO** **SGAI s.r.l.** **di E. Forlani & C.**

**RESPONSABILE DELLA PROGETTAZIONE PER C.A.T.I.:** Prof. Ing. Antonio Grimaldi  
**GEOLOGO:** Dott. Geol. Fabrizio Pontoni  
**COORDINATORE DELLA SICUREZZA IN FASE DI PROGETTAZIONE:** Ing. Michele Curiale

**IL RESPONSABILE DEL PROCEDIMENTO:** Ing. Iginio Farotti

**2.1.3 - PEDEMONTANA DELLE MARCHE**  
3° stralcio funzionale: Castelraimondo nord - Castelraimondo sud  
4° stralcio funzionale: Castelraimondo sud - innesto S.S.77 a Muccia  
**OPERE D'ARTE MAGGIORI: GALLIEE ARTIFICIALI E SPINGITUBO**  
GALLERIA NATURALE S.BARBARA  
Imbocco B - Sistemazione Definitiva - Planimetria e profilo

**SCALA:** 1:200  
**DATA:** Marzo 2020

Codice Unico di Progetto (CUP): **F12C03000050021**

Codice elaborato: [07] [03] [21] [3] [E] [13] [G] [A] [4] [3] [0] [0] [T] [V] [1] [0] [2] [2] [A]

REV.	DATA	DESCRIZIONE	Redatto	Controllato	Approvato
A	Marzo 2020	Emissione PE	PROGIN	Q. Silvetti	S. Lieto
B					A. Grimaldi
C					