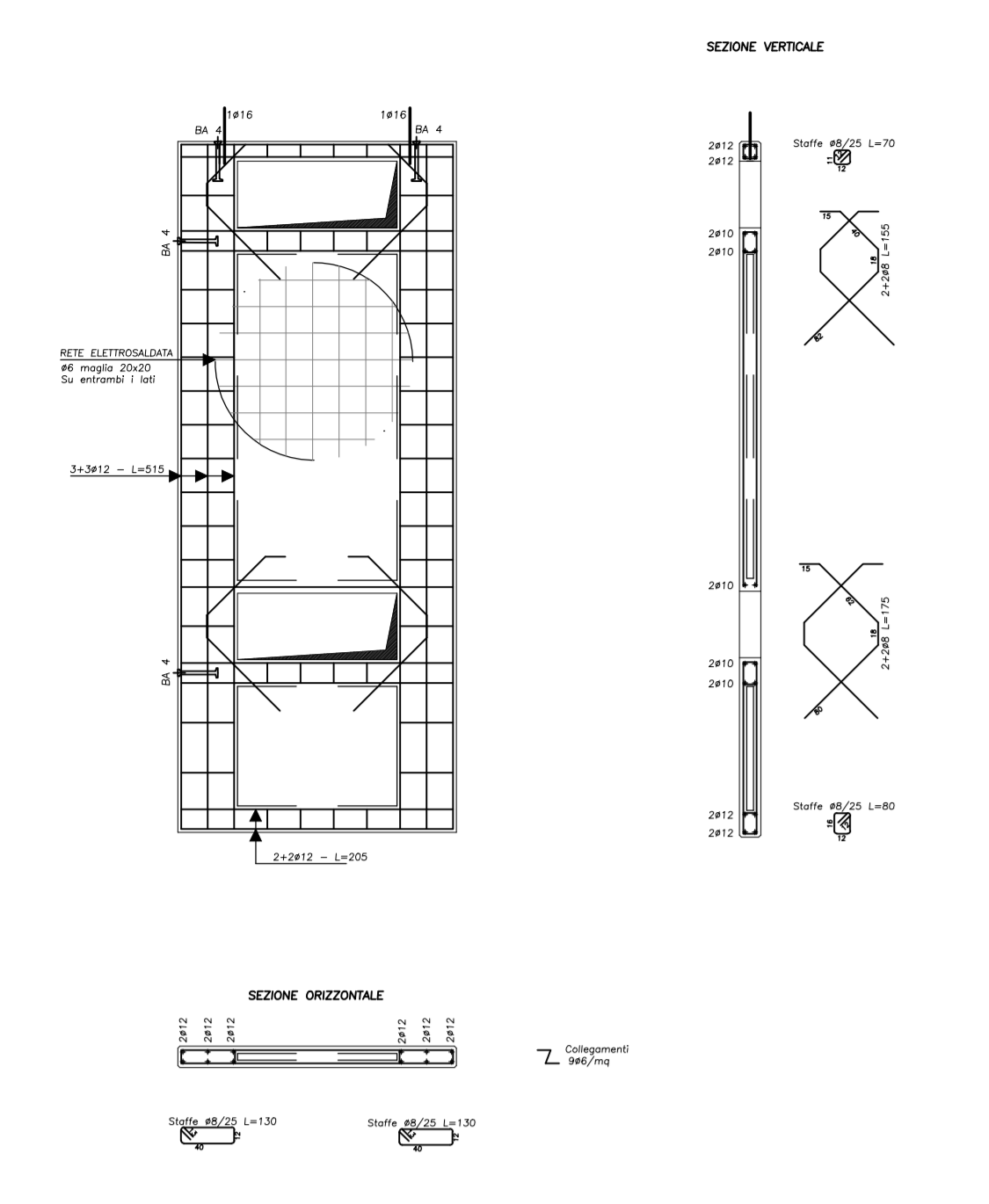
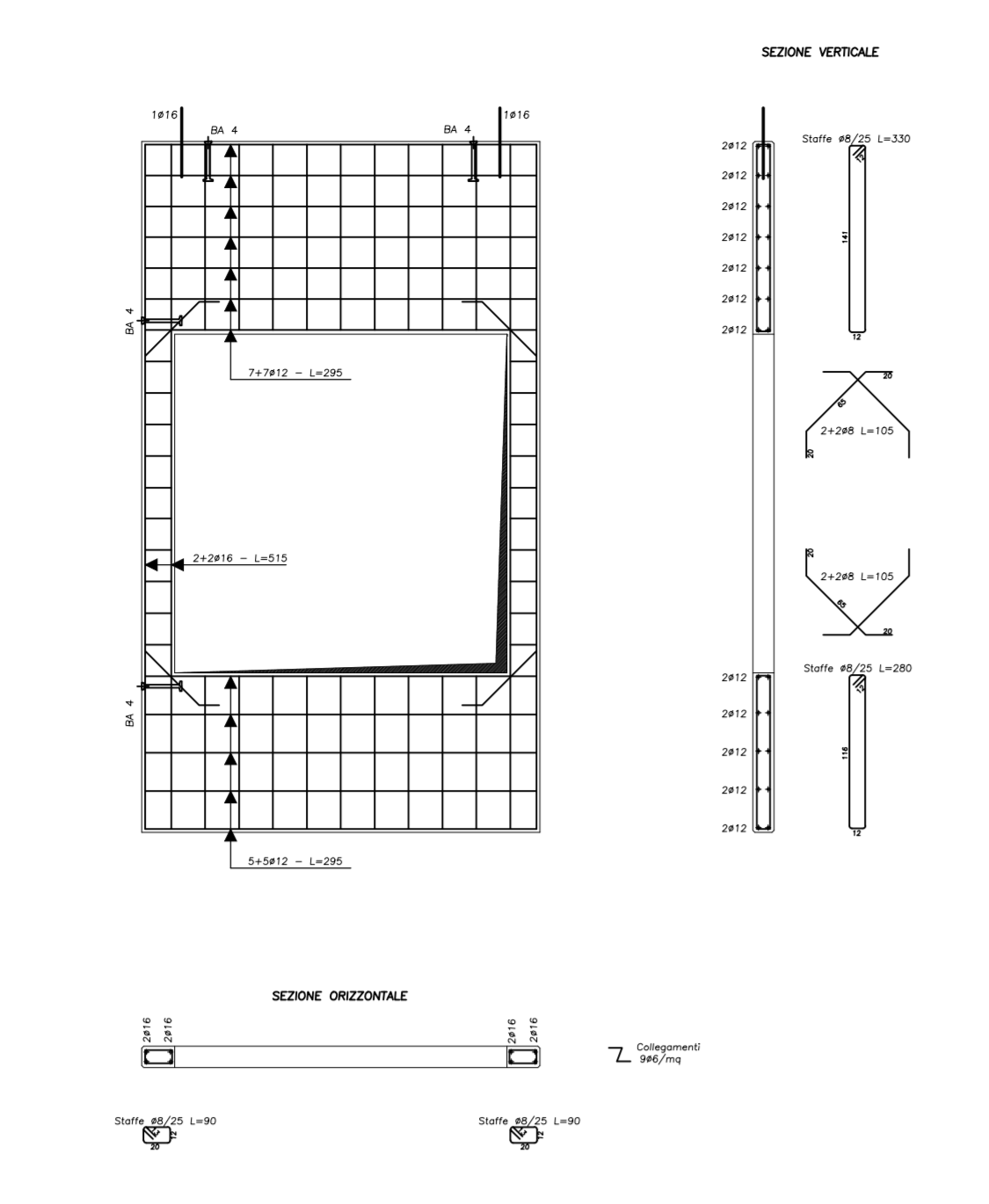


OP001



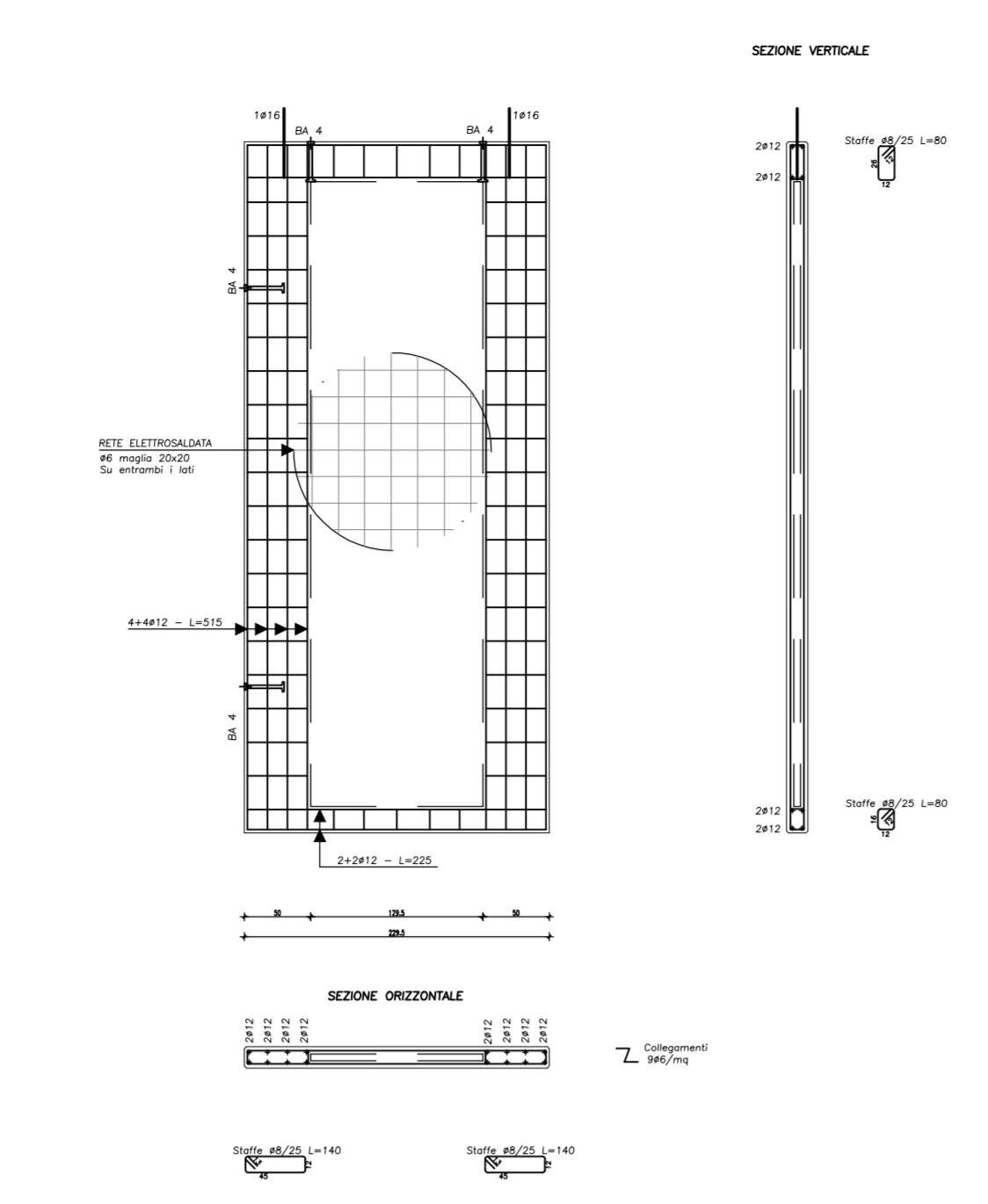
SCALA 1:50

OP002



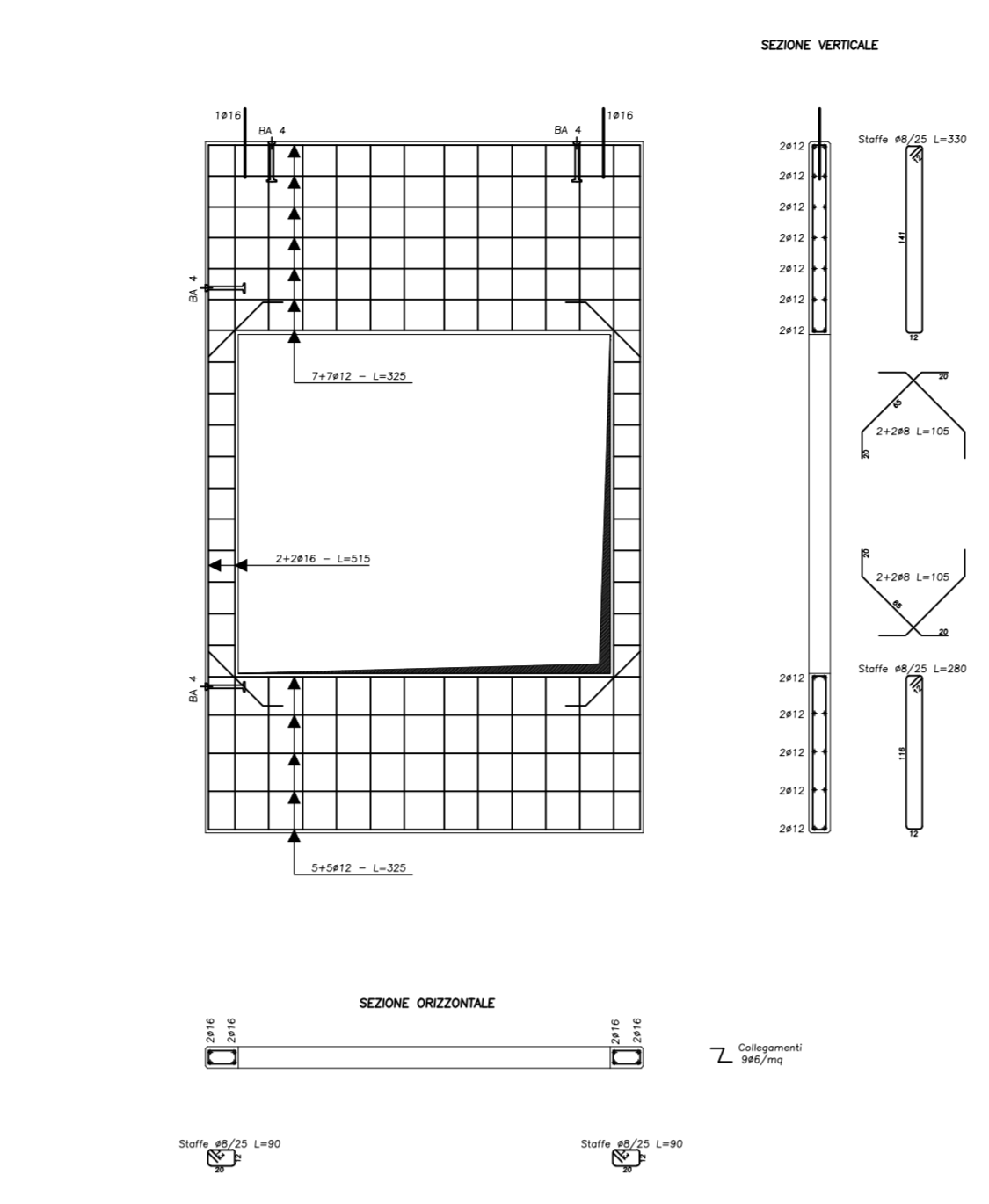
SCALA 1:50

OP003



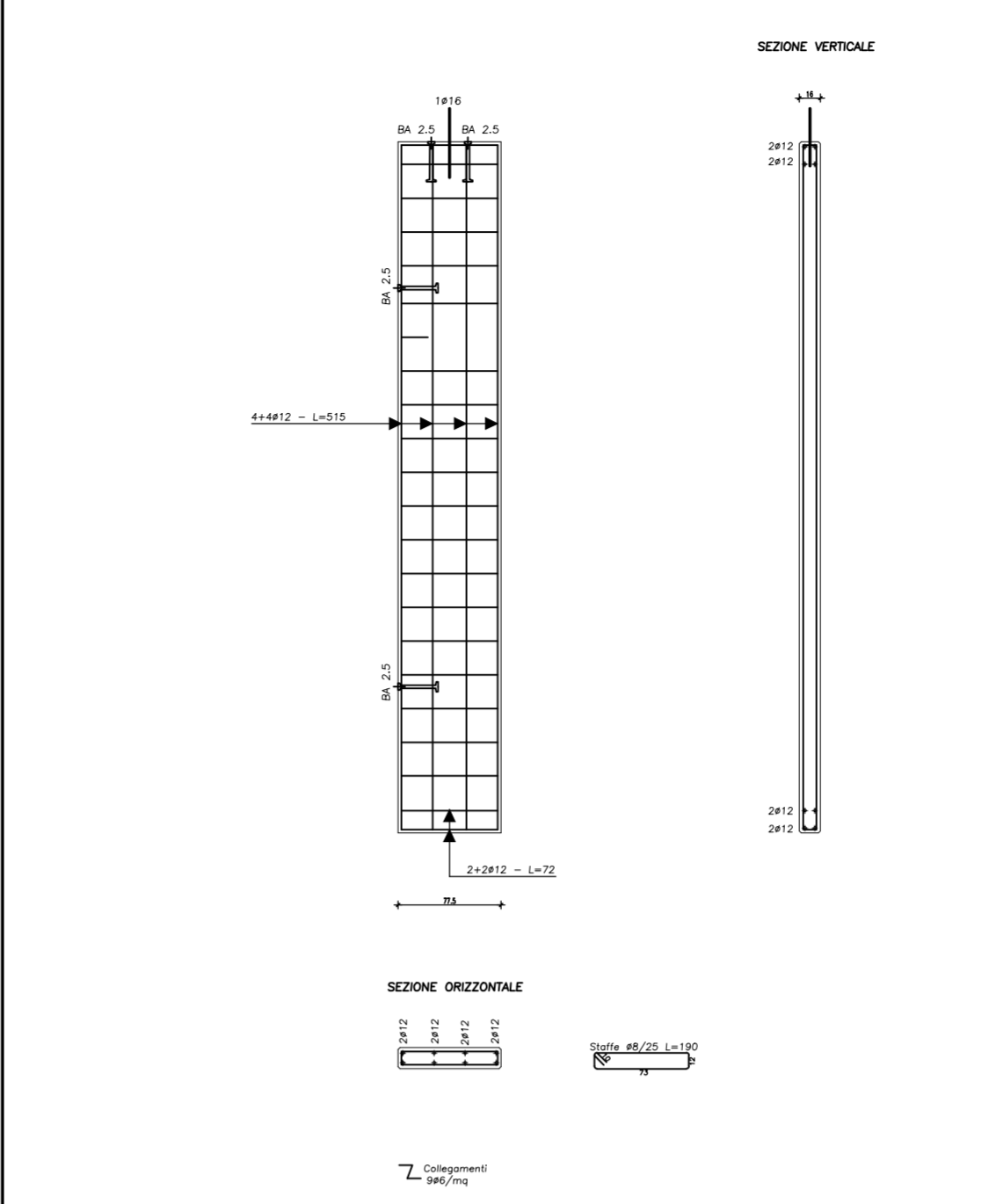
SCALA 1:50

OP004



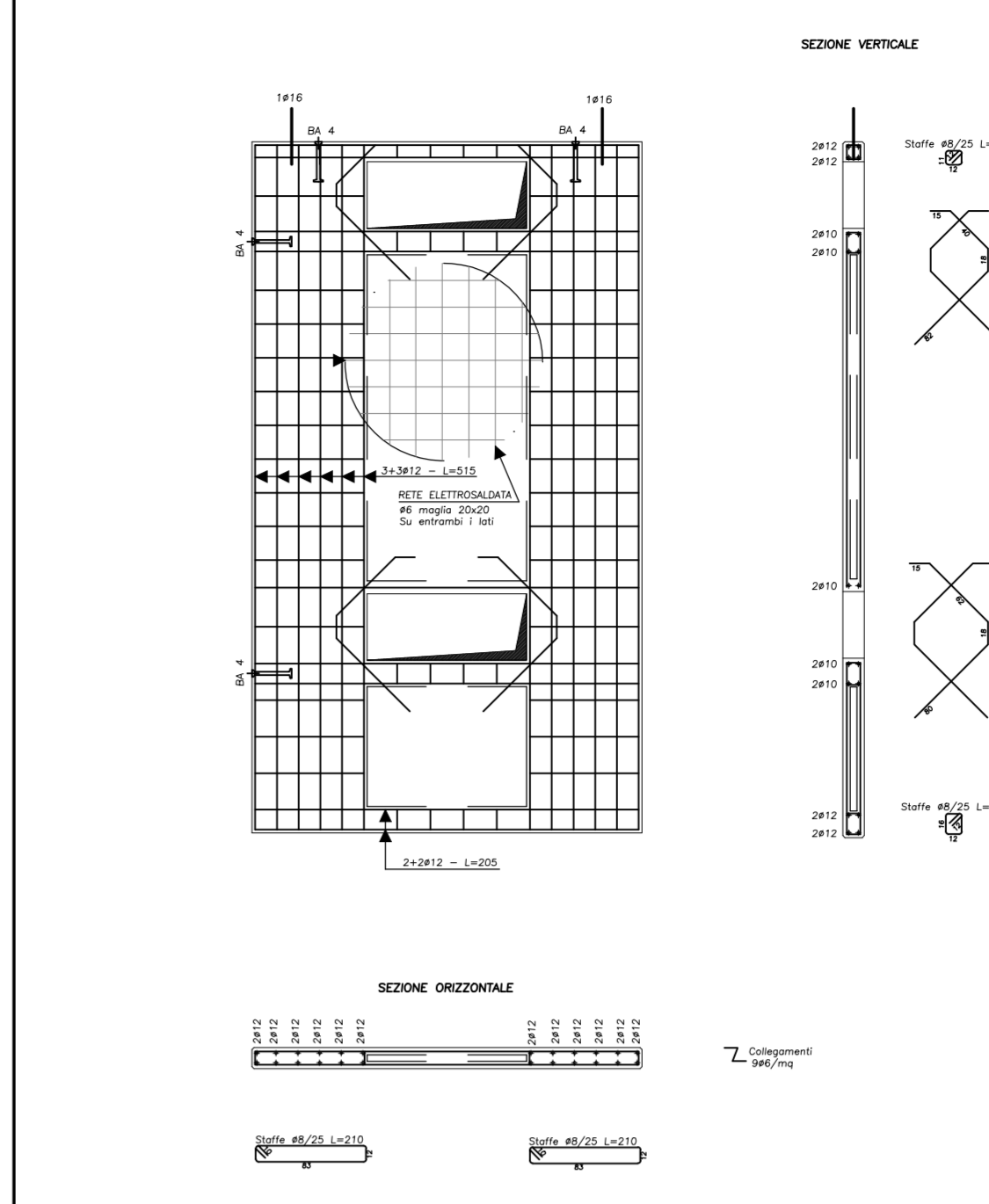
SCALA 1:50

OP005



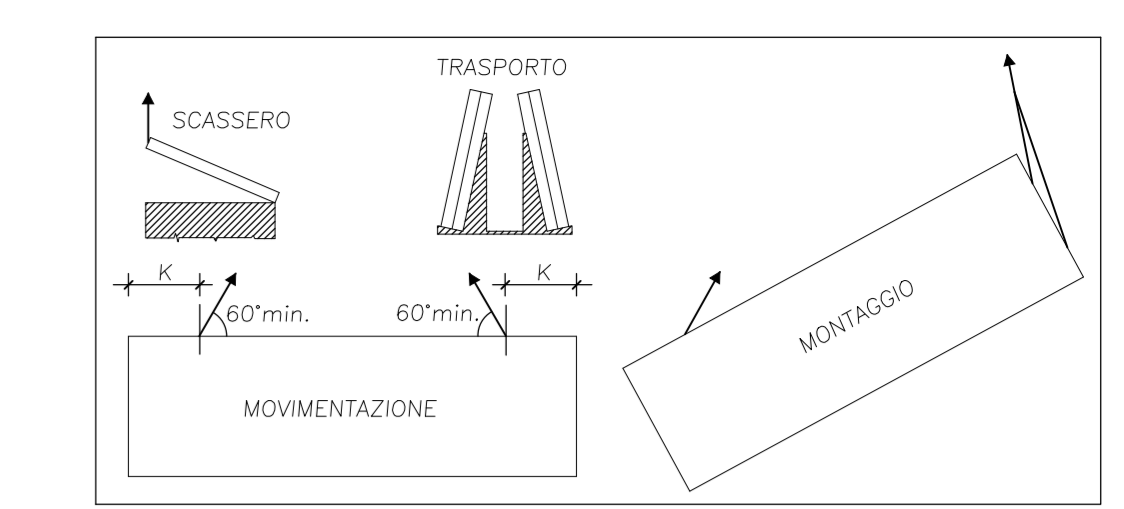
SCALA 1:50

OP006

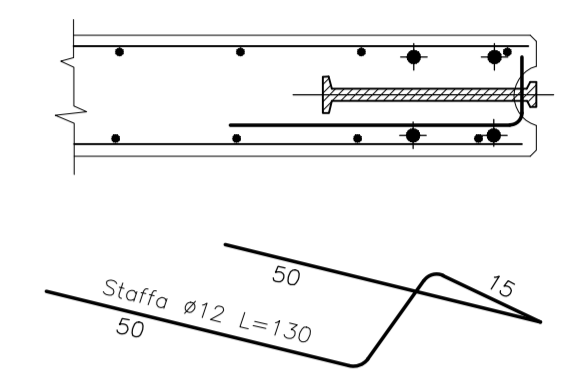


SCALA 1:50

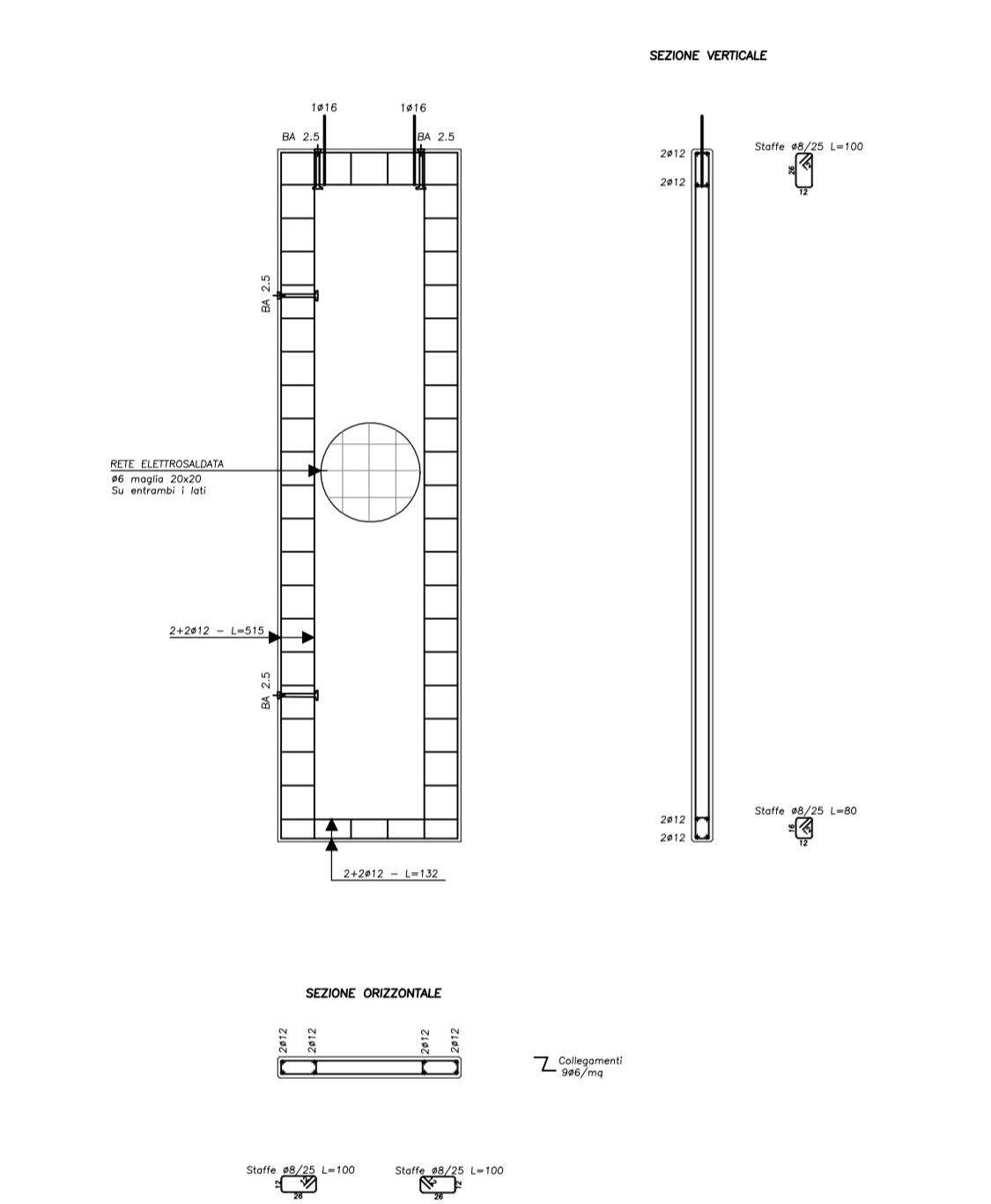
PRESCRIZIONI



PARTICOLARE BARRA ANCORANTE

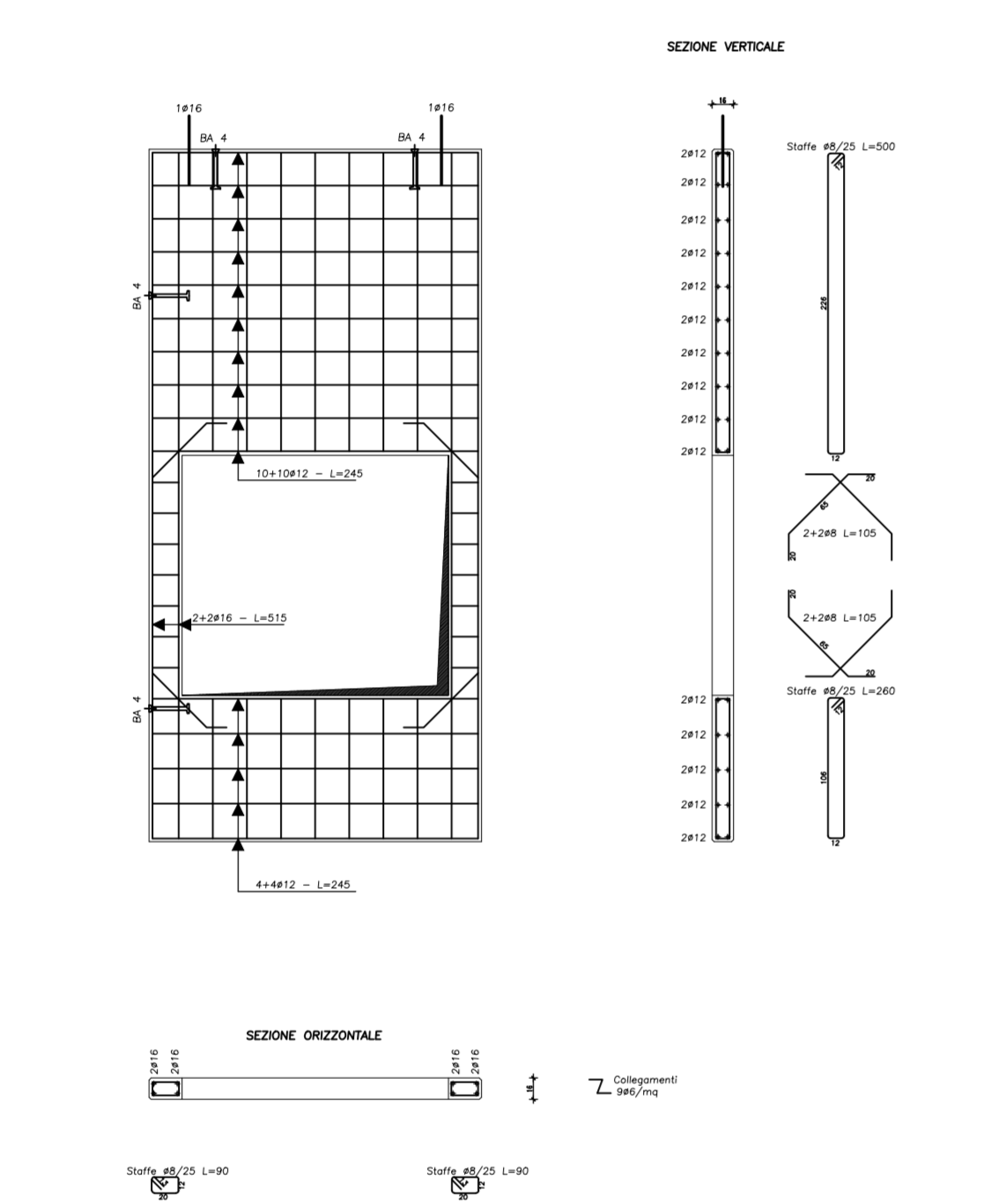


OP007



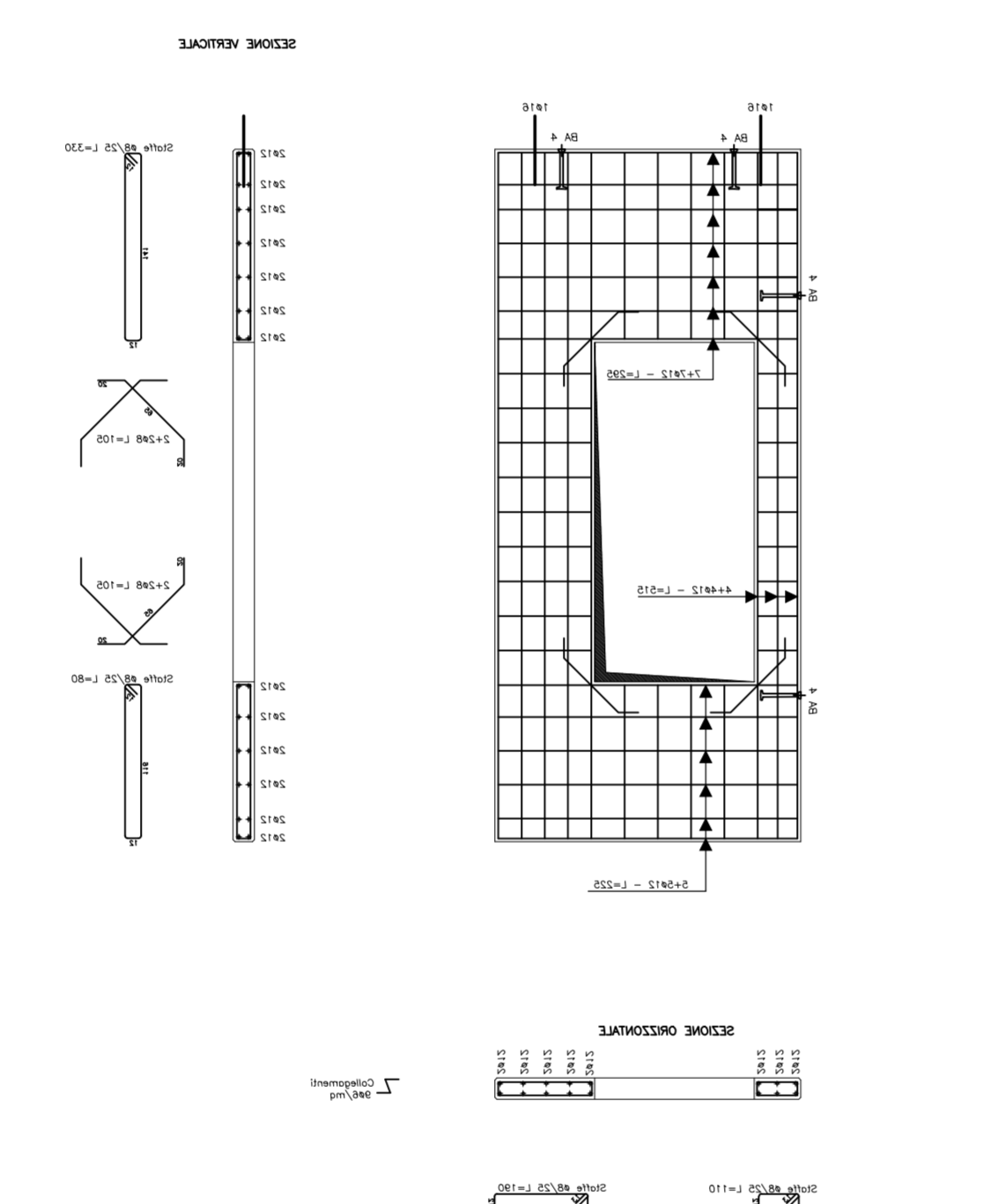
SCALA 1:50

OP008



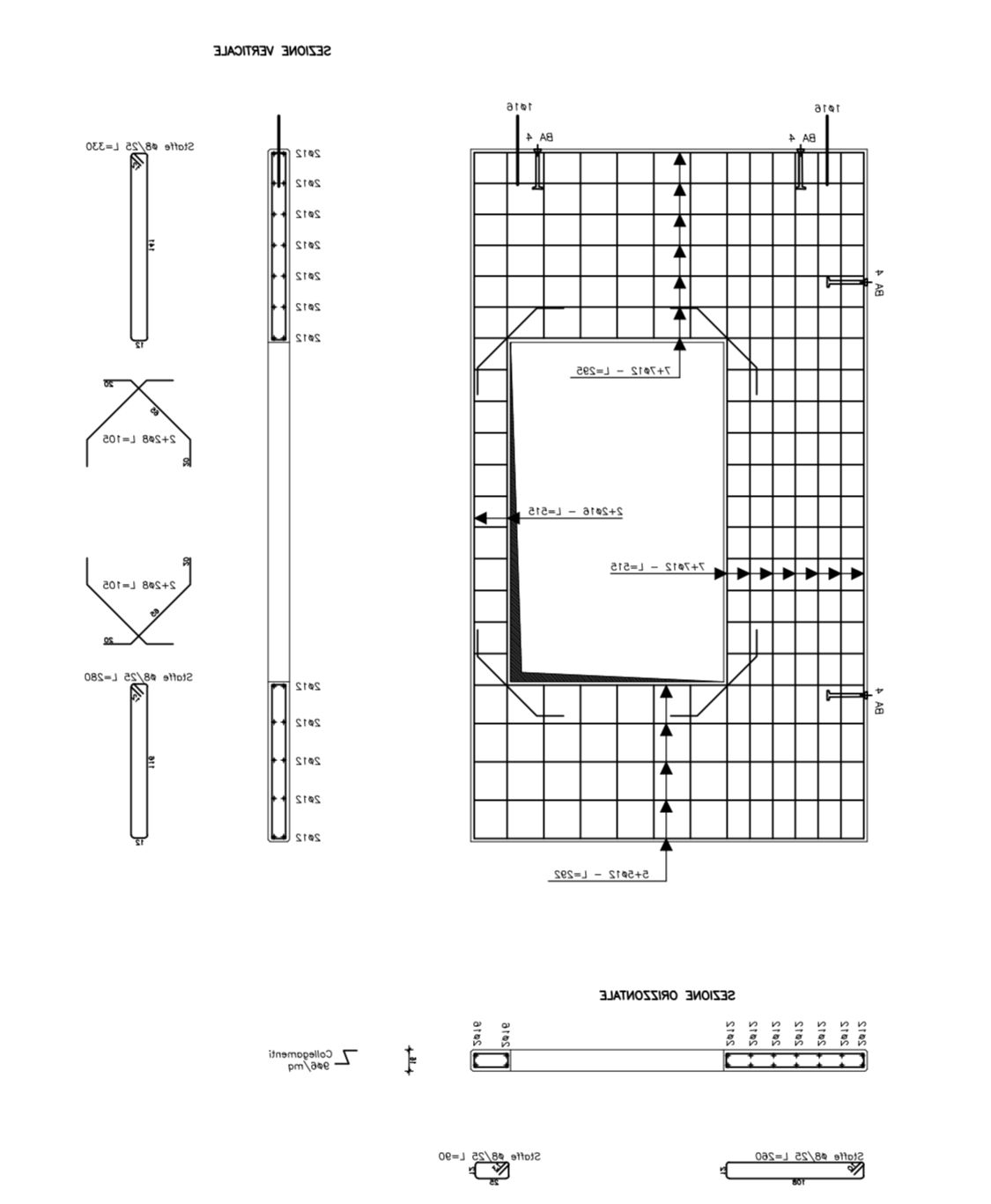
SCALA 1:50

OP009



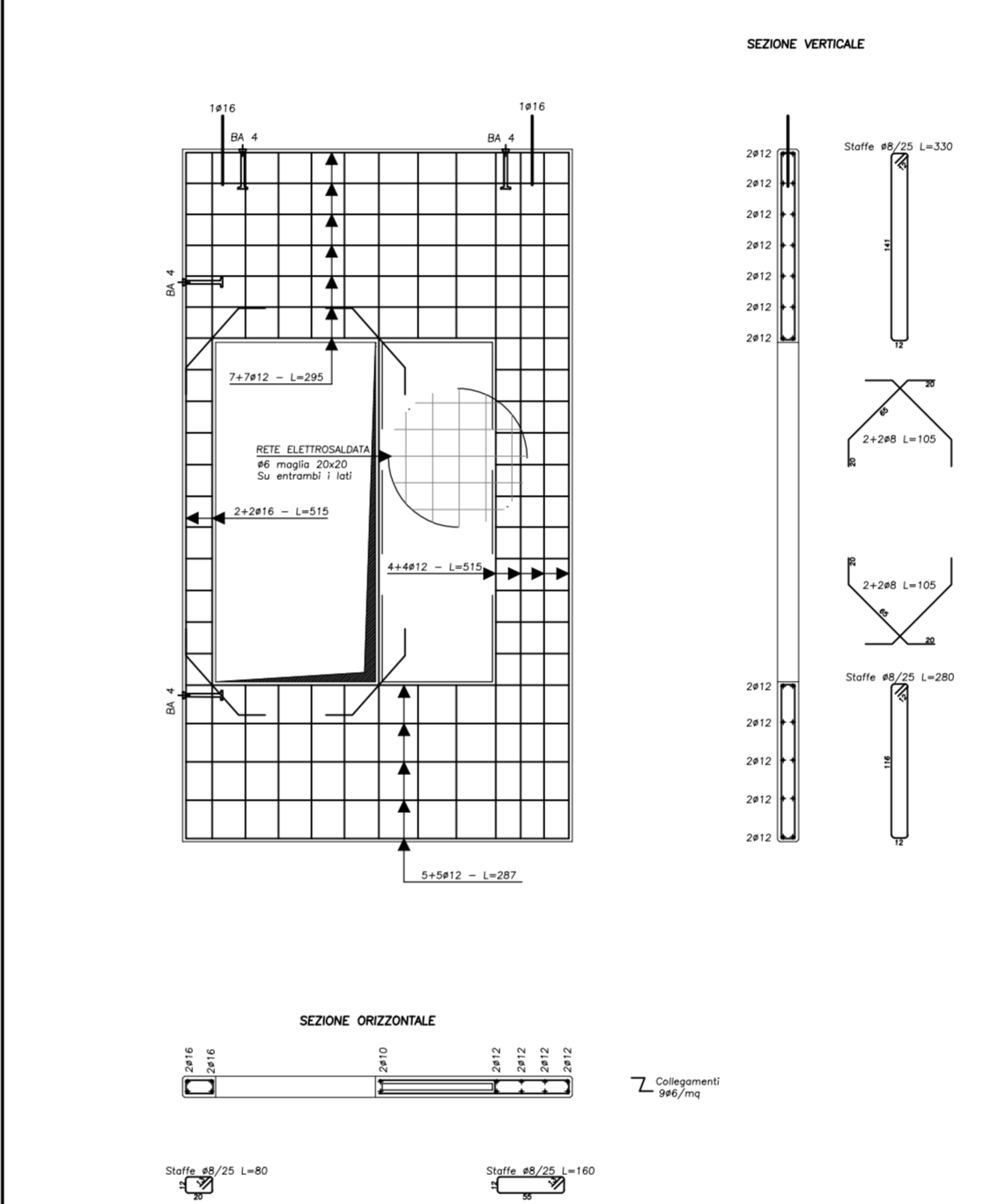
SCALA 1:50

OP010



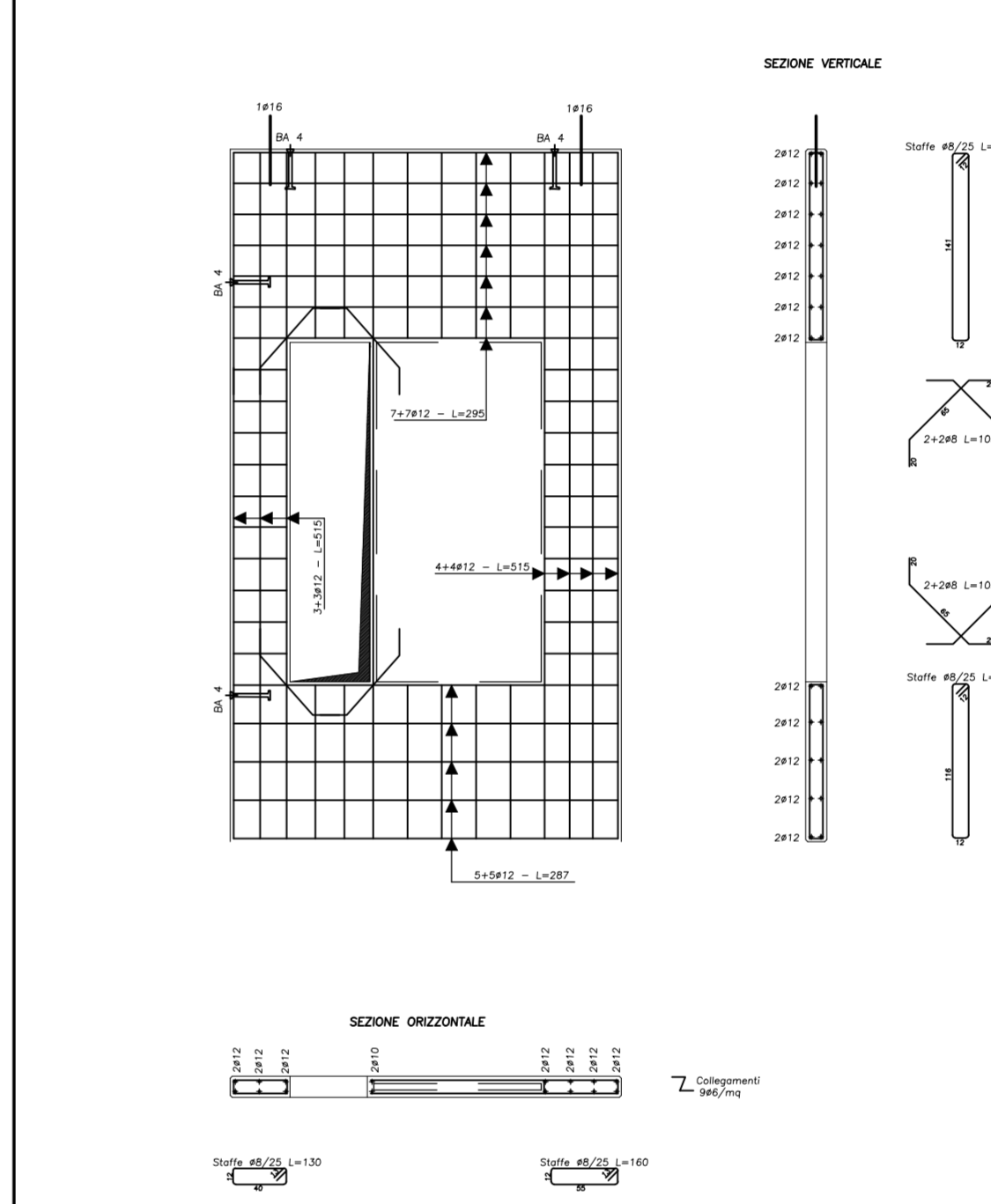
SCALA 1:50

OP013



SCALA 1:50

OP014



SCALA 1:50

PRESCRIZIONI SUI MATERIALI

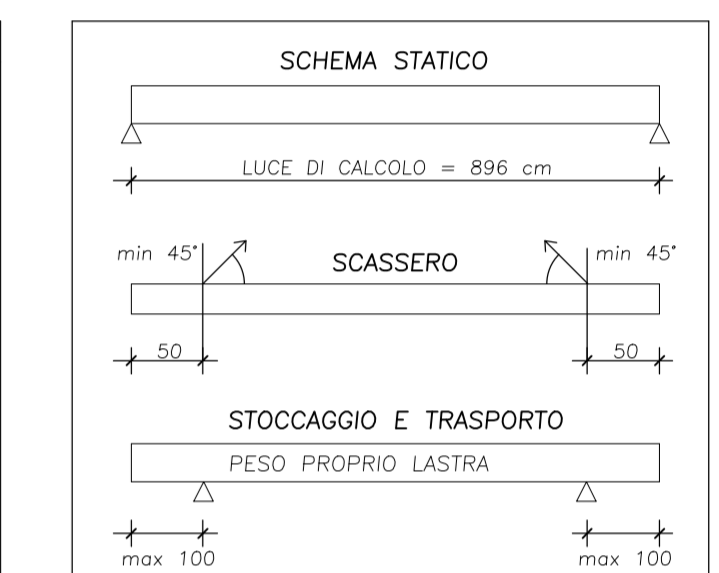
CALCESTRUZZO:
 Rck scassero >= 30 N/mm²
 Rck a 28 gg >= 50 N/mm²
 CALCESTRUZZO GETTO INTEGRATIVO:
 Rck a 28 gg >= 25 N/mm²

ACCIAIO FeB44k controllato:
 f_{yk} >= 430 N/mm²
 f_{tk} >= 540 N/mm² AS>12%

ACCIAIO [CANC] FeB32k controllato:
 f_{yk} >= 315 N/mm²
 f_{tk} >= 490 N/mm² AS>23%

TREFOLO C.A.P.
 f_{ptk} > 1860 N/mm²
 f_{pt}(1)k > 1770 N/mm²

RETE ELETTROSALDATA:
 f_{yk} >= 390 N/mm²
 f_{tk} >= 440 N/mm² A10>8%



TOLLERANZE

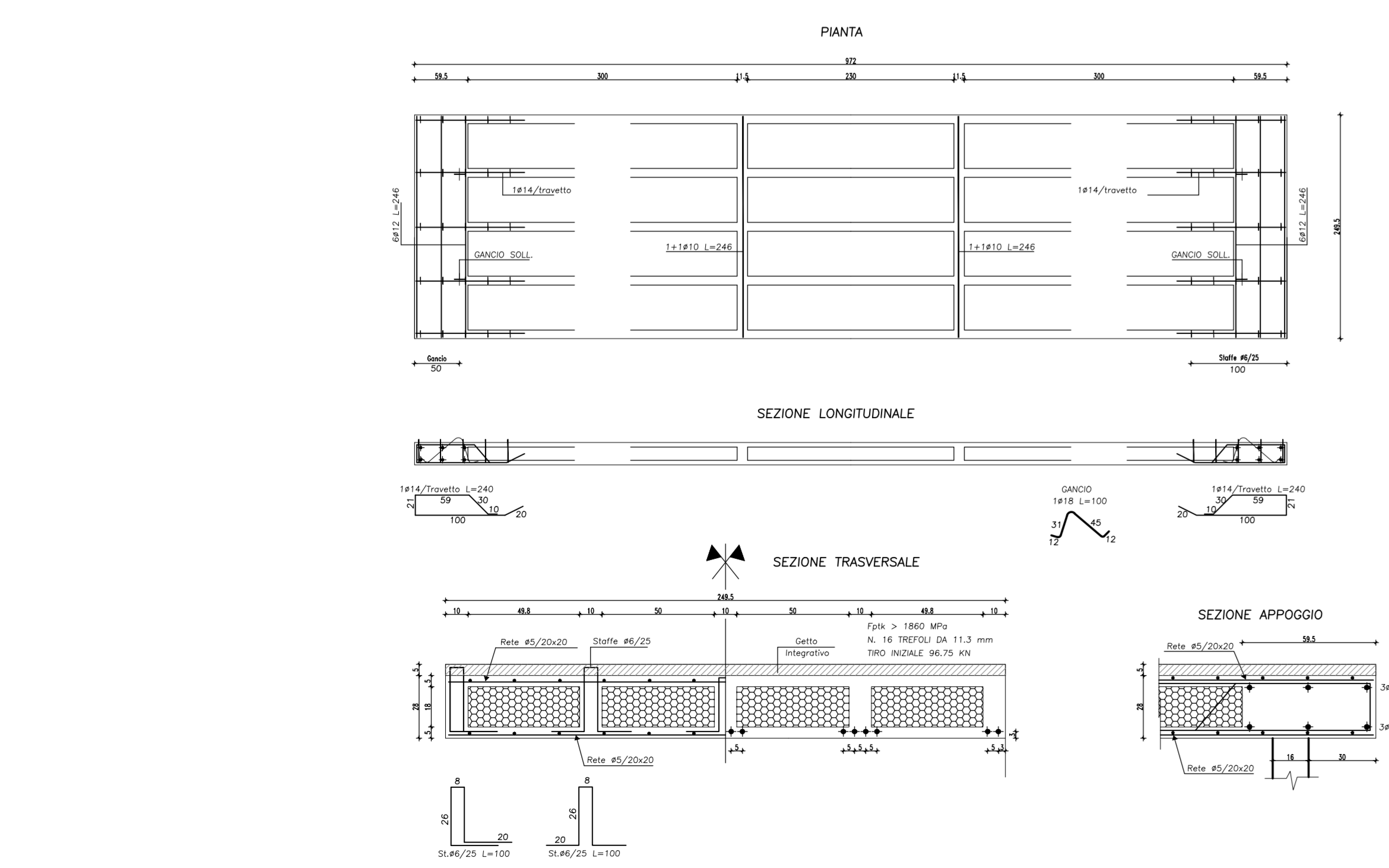
lunghezza ± 25 mm
 altezza ± 10 mm
 larghezza ± 10 mm
 pos. inserti ± 20 mm
 pos. armatura lenta ± 10 mm

riaccimento min. 20 mm - classe 2a
 interfero >= 2 cm, >= Ø max

GETTO INTEGRATIVO

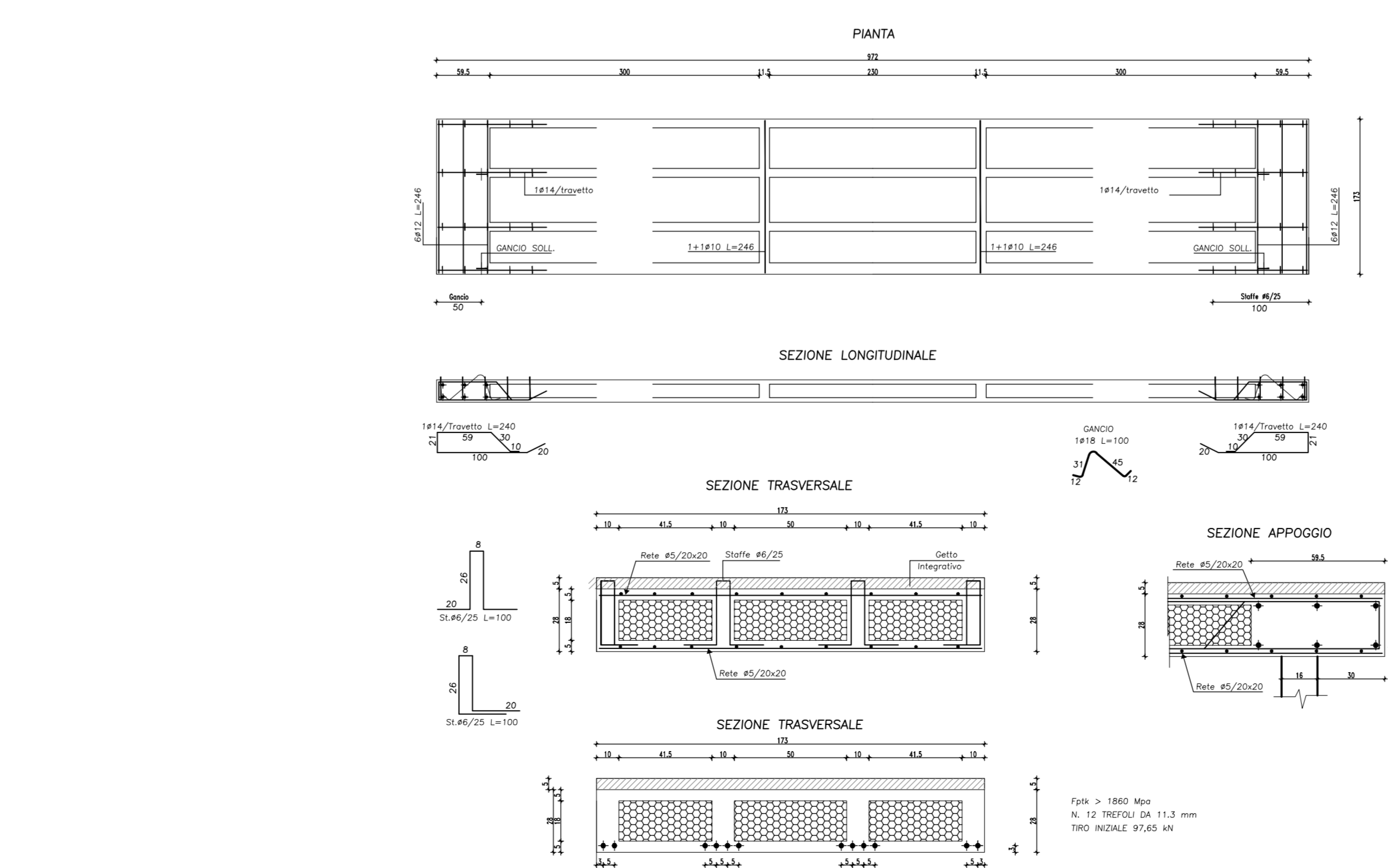
SPESORE : 5 cm
 ARMATURA : Rete ø5
 maglia 20x20 cm

SR001



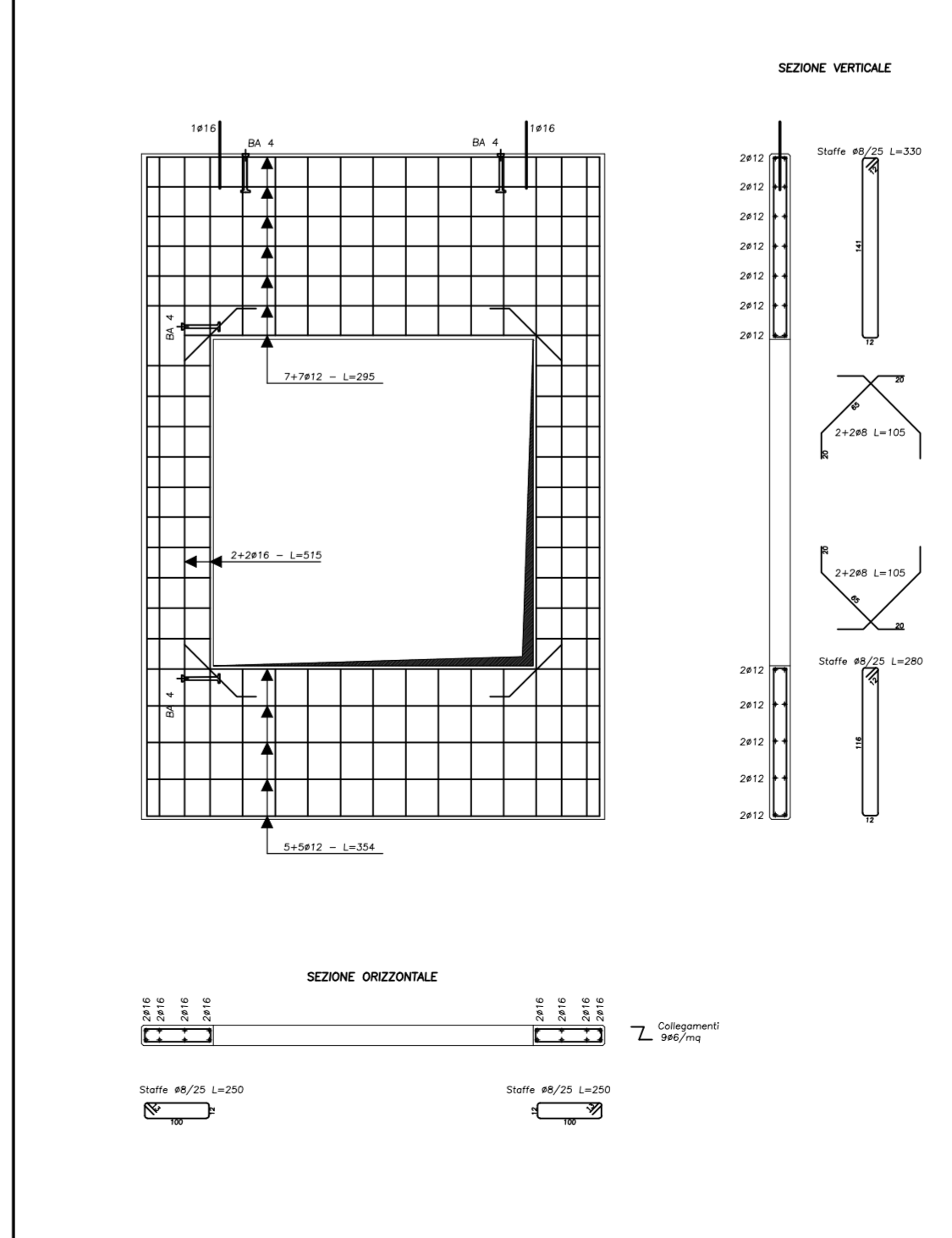
SCALA 1:50

SR002



SCALA 1:50

OP015



**ASSE VIARIO MARCHE-UMBRIA
 E QUADRILATERO DI PENETRAZIONE INTERNA
 MAXI LOTTO 2**

LAVORI DI COMPLETAMENTO DELLA DIRETTRICE PERUGIA ANCONA:
 SS. 318 DI "VALFABRICA", TRATTO PIANELLO-VALFABRICA
 SS. 76 "VAL DESINO", TRATTO FOSSATO NICO - CANCELLI ALBACINA - SERRA SAN QUIRICO
 "PEDEMONTANA DELLE MARCHE", TRATTO FABBIANO-MUCCIA-SFERCIA.

PROGETTO ESECUTIVO

CONTRAENTE GENERALE: **DIRPA 2 S.c.a.r.l.**
 Ing. Federico Montanari

Il responsabile del Contratto Generale: Ing. Salvatore Lieto

Il responsabile Integratore delle Prestazioni Specialistiche: Ing. Iginio Farotti

PROGETTAZIONE: Associazione Temporanea di Imprese
 Mandataria: **PROGIN** Mandataria: **SGAI S.r.l.**
LOMBARDI SA **LOMBARDI-REICO** **SGAI S.r.l.**
 INGEGNERI CONSULENTI INGEGNERIA S.r.l. STUDIO DI PROGETTAZIONE E GESTIONE APPLICATA

RESPONSABILE DELLA PROGETTAZIONE
 PER L.A.T.1
 Prof. Ing. Antonio Grimaldi
 GEOLOGO
 Dott. Geol. Fabrizio Pontoni
 COORDINATORE DELLA SICUREZZA IN FASE DI PROGETTAZIONE
 Ing. Michele Cursale

IL RESPONSABILE DEL PROCEDIMENTO
 Ing. Iginio Farotti

2.1.3 - PEDEMONTANA DELLE MARCHE
 3° stralzo funzionale: Castelraimondo nord - Castelraimondo sud
 4° stralzo funzionale: Castelraimondo sud - innesto S.S.77 a Mucia
EDIFICI E MANUFATTI TECNOLOGICI
ARMATURE CABINA ELETTRICA MT

SCALA: VARIE
 DATA: Marzo 2020

Codice Unico di Progetto (CUP): **F12C0300050021**

Codice elaborato: [0][7][0][3][2][1][3][1][5][1][M][0][0][0][A][1][M][0][1][1][1]

REV.	DATA	DESCRIZIONE	Redatto	Controllato	Approvato
A	Marzo 2020	Emissione PE	PROGIN	A. Corbellino	S. Lieto
B					A. Grimaldi
C					