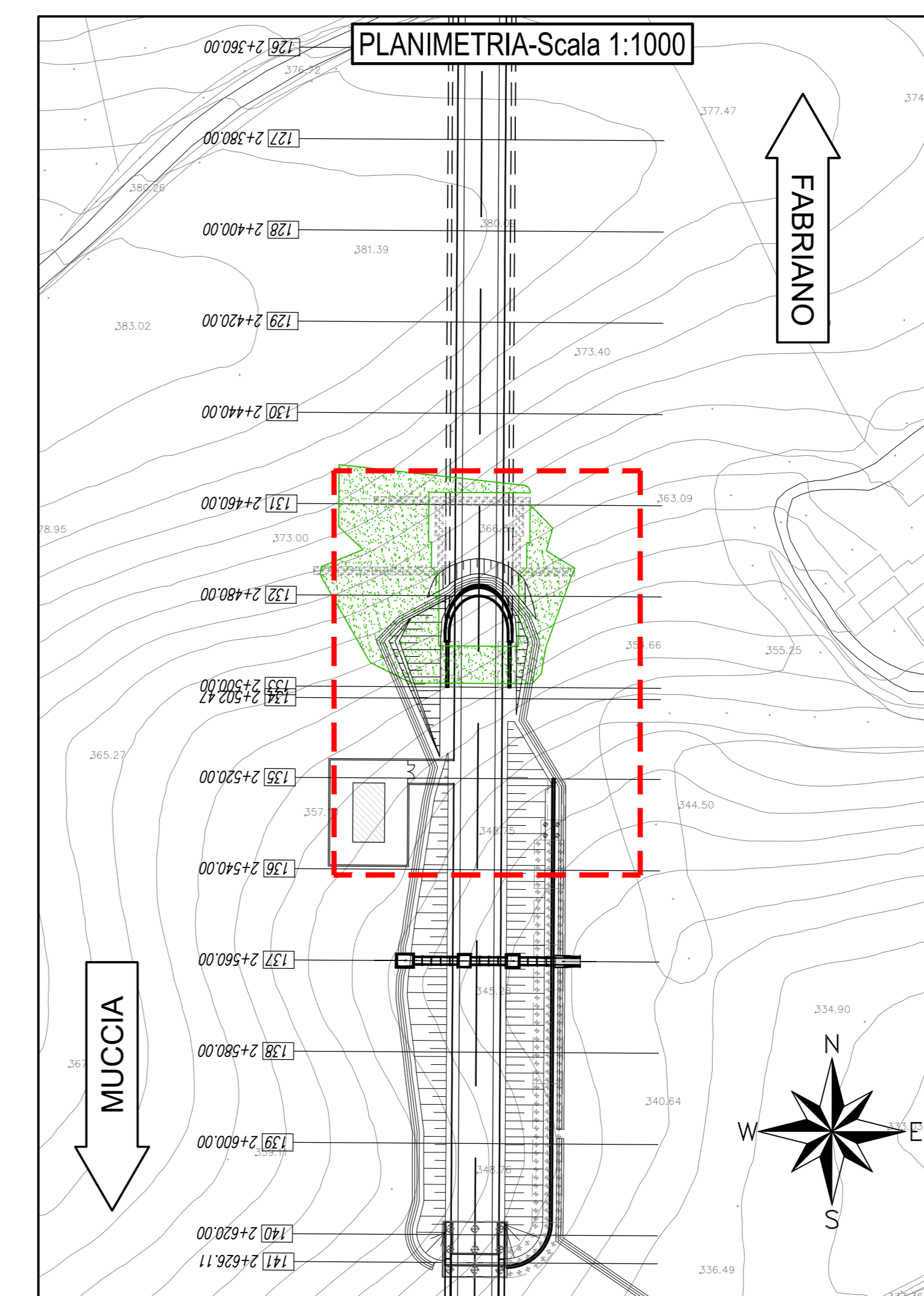
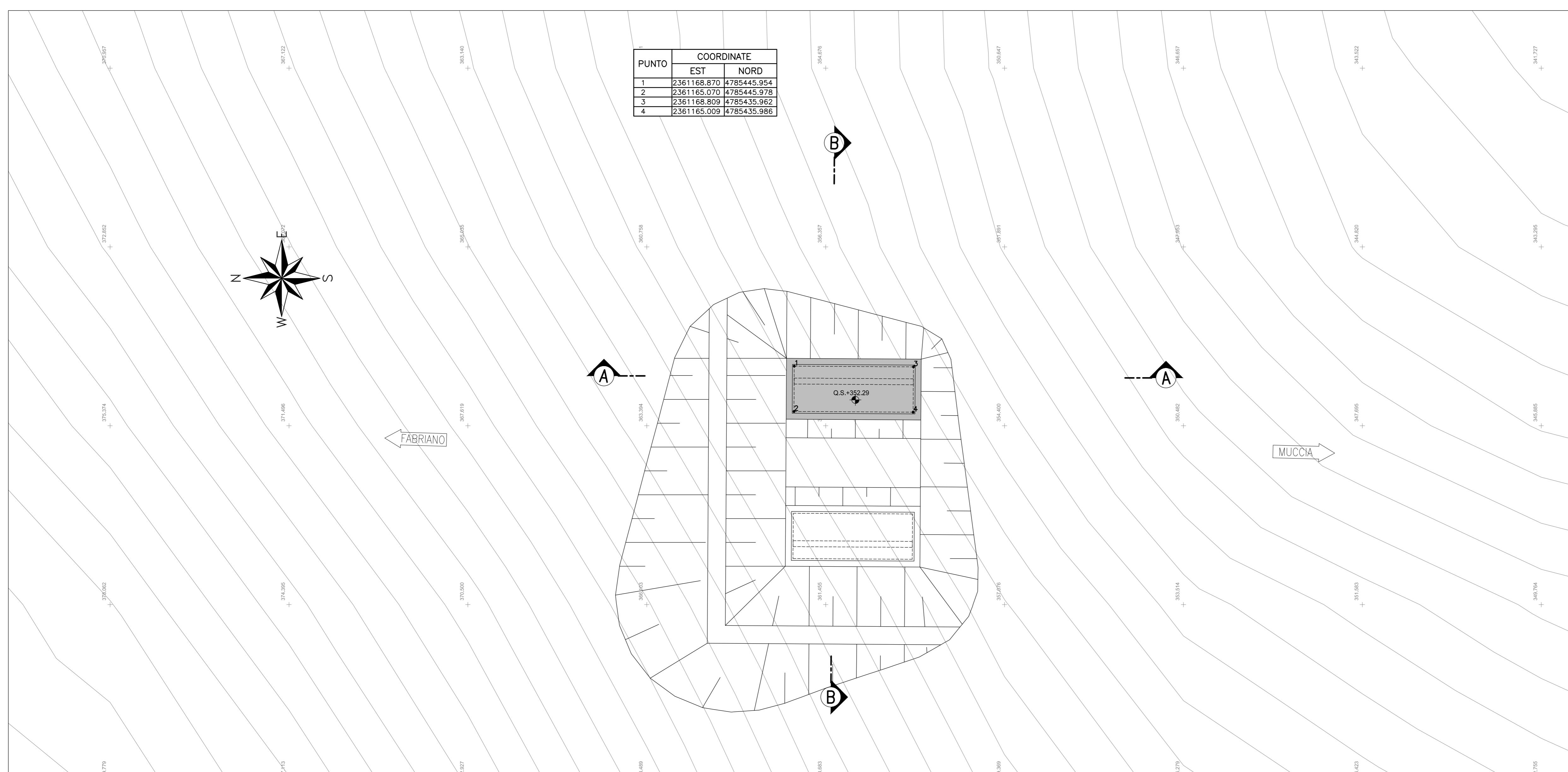
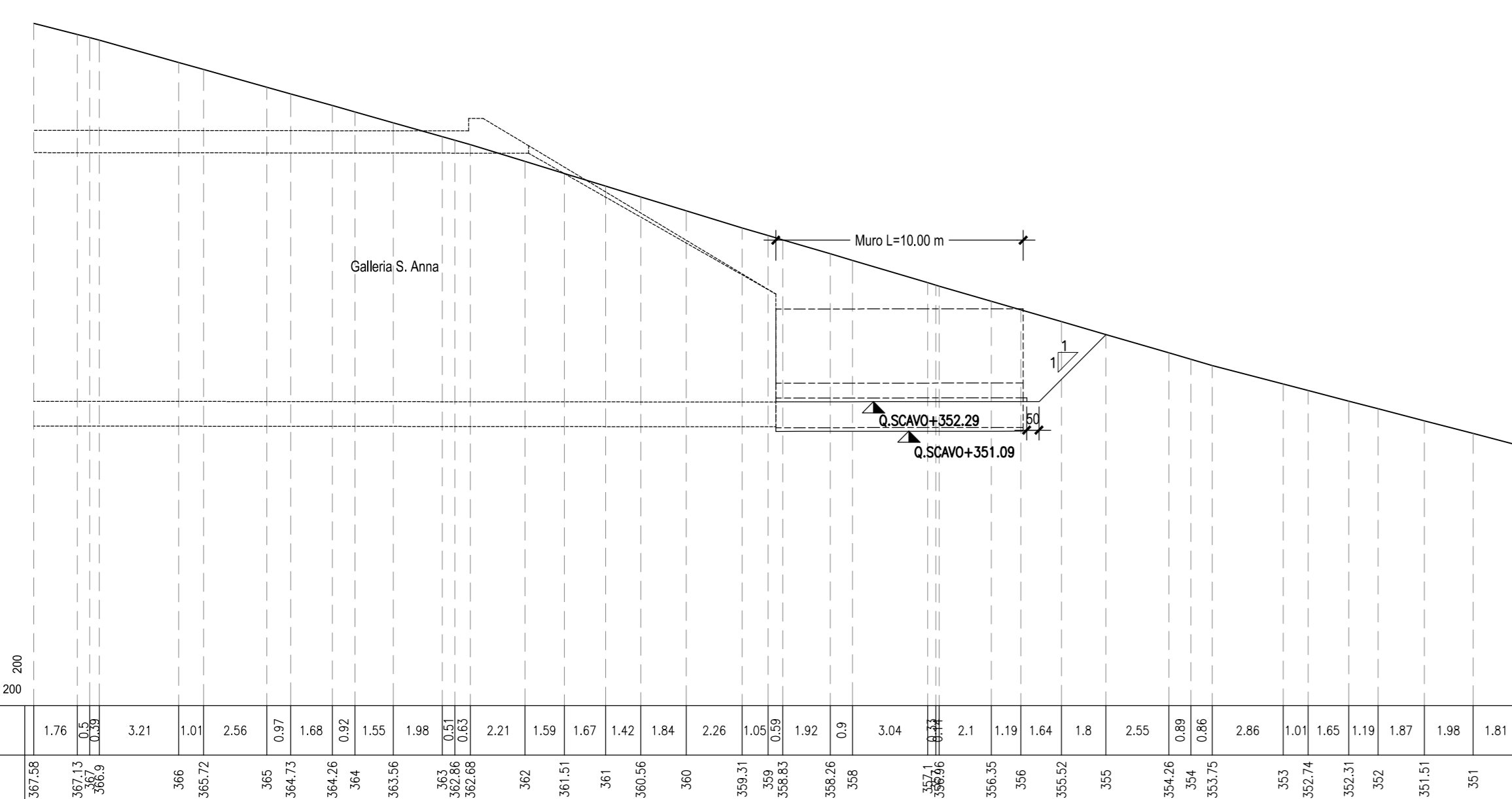


PIANTA SCAVI - Scala 1:200

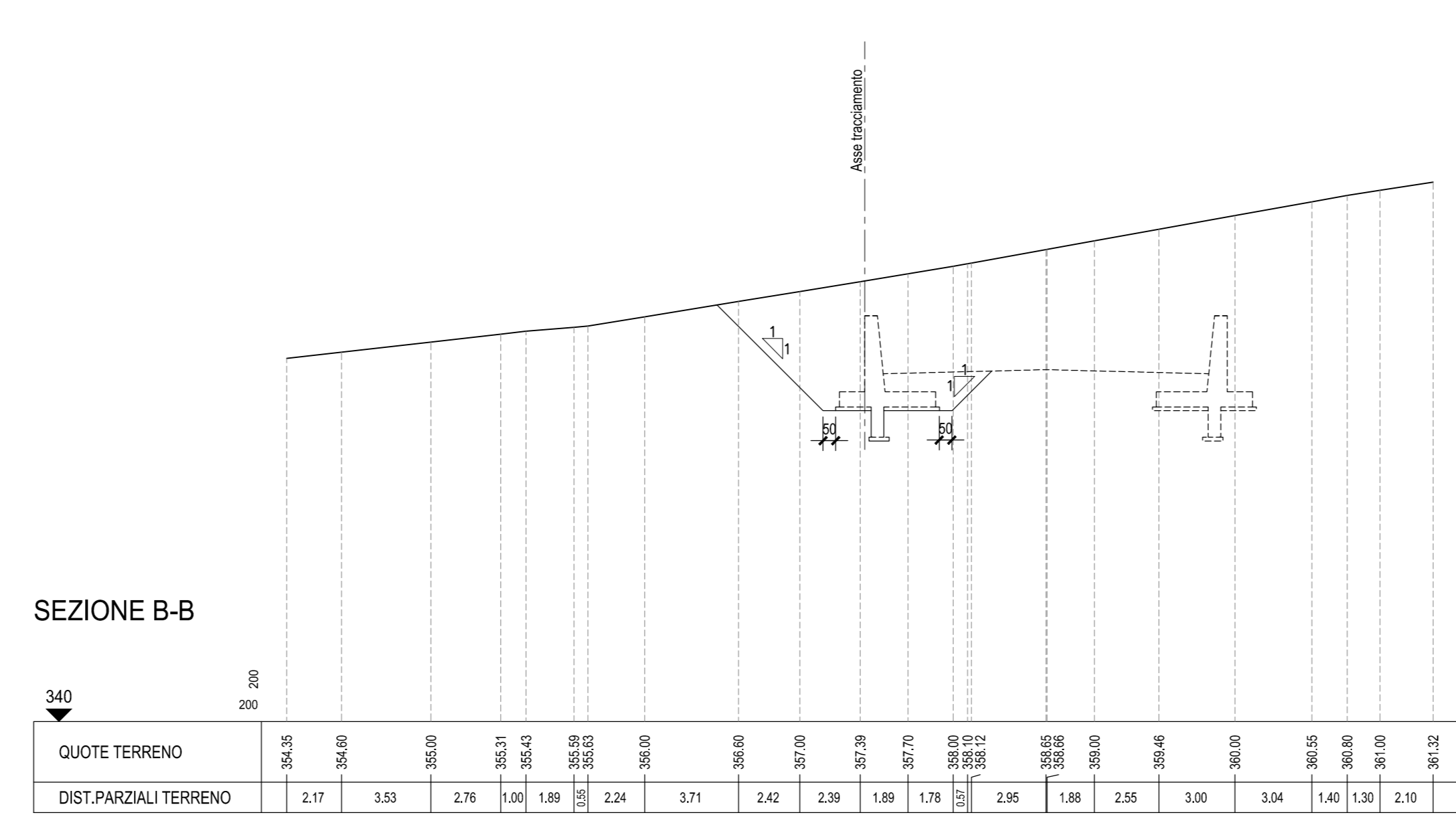


SEZIONE A-A - Scala 1:200



SEZIONE A-A

SEZIONE B-B - Scala 1:200



SEZIONE B-B



**ASSE VIARIO MARCHE-UMBRIA
E QUADRILATERO DI PENETRAZIONE INTERNA
MAXI LOTTO 2**

LAVORI DI COMPLETAMENTO DELLA DIRETTRICE PERUGIA ANCONA:
SS. 318 DI "VALFABBRICA", TRATTO PIANELLO-VALFABBRICA
SS. 76 "VAL DESINNO", TRATTI FOSSATO VICO - CANCELLI E ALBACINA - SERRA SAN QUIRICO
"PEDEMONTANA DELLE MARCHE", TRATTO FABRIANO-MUCCIA-SFERCIA.

PROGETTO ESECUTIVO

CONTRAENTE GENERALE: DIRPA 2 S.c.a.r.l.	<i>Il responsabile del Contraente Generale:</i> Ing. Federico Montanari	<i>Il responsabile Integrazioni delle Prestazioni Specialistiche:</i> Ing. Salvatore Lieto
PROGETTAZIONE: Associazione Temporanea di Imprese Mandataria: PROGIN Mandatari: LOMBARDI SA LOMBARDI-REICO SGAI s.r.l. INGEGNERI CONSULENTI INGEGNERIA S.r.l. INGEGNERIA S.r.l. SGAI s.r.l. Studio di Ingegneria e Contabile Applicata		
RESPONSABILE DELLA PROGETTAZIONE: Prof. Ing. Antonio Grimaldi GEOLUSSO Dott. Geol. Fabrizio Pontoni COORDINATORE DELLA SICUREZZA IN FASE DI PROGETTAZIONE: Ing. Michele Curiale		
II. RESPONSABILE DEL PROCEDIMENTO: Ing. Iginio Paroni		

2.1.3 - PEDEMONTANA DELLE MARCHE
3° stralcio funzionale: Castelraimondo nord - Castelraimondo sud
4° stralcio funzionale: Castelraimondo sud - innesto S.S.77 a Muccia
Opere di sostegno e dreni
Muro di controripa in SX dal km 2+490 al km 2+505
Pianta scavi e sezioni

SCALA: 1:200
DATA: Settembre 2020

Codice Unico di Progetto (C.U.P.): **F12C0300050021**
Codice elaborato: [Tabella con caratteri alfanumerici]

REV.	DATA	DESCRIZIONE	Redatto	Consigliere	Approvato
A	Settembre 2020	Emissione a seguito istruttoria ANAS	PROGIN	M. Perrino	S. Lieto
B					A. Grimaldi
C					