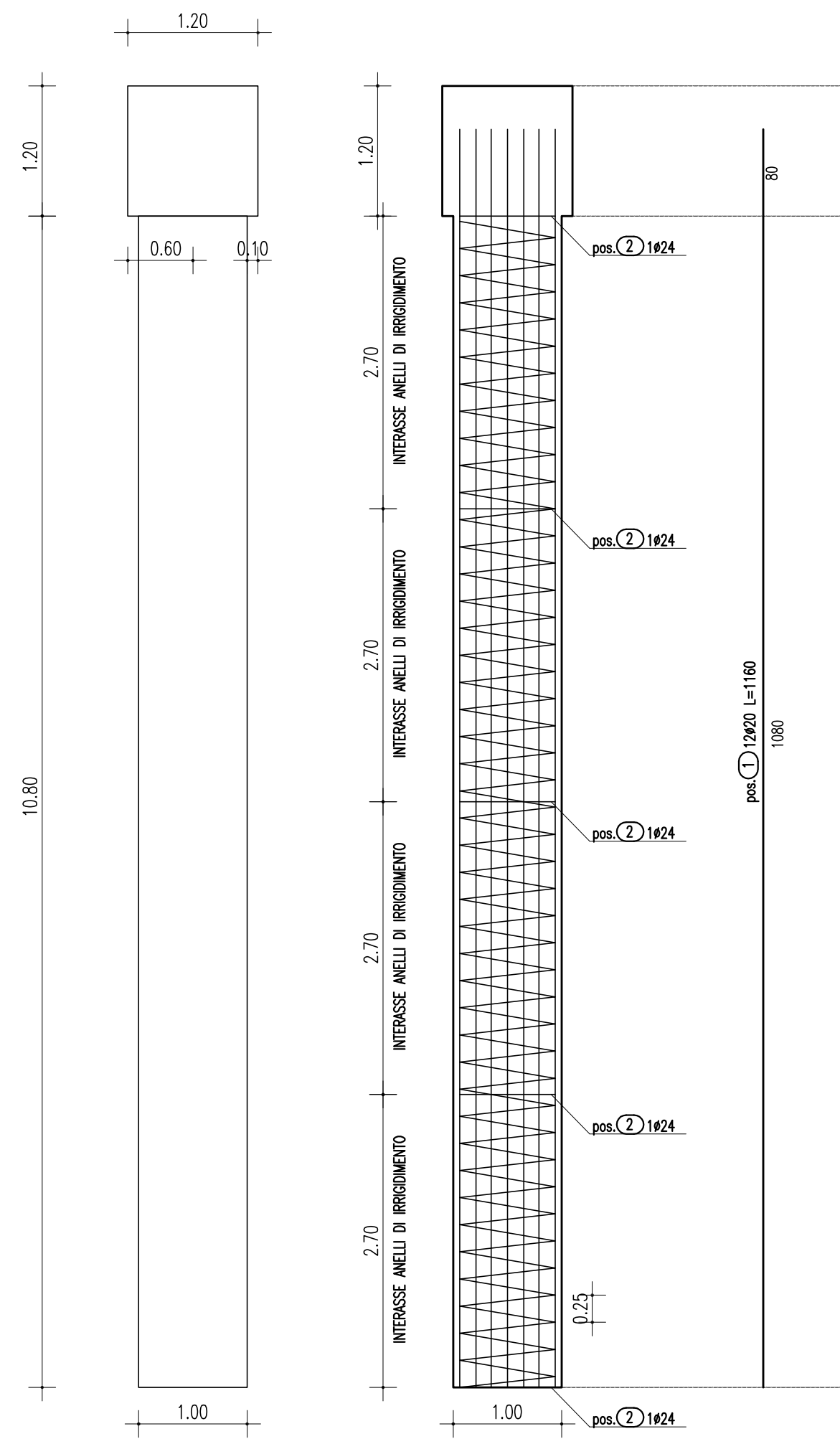


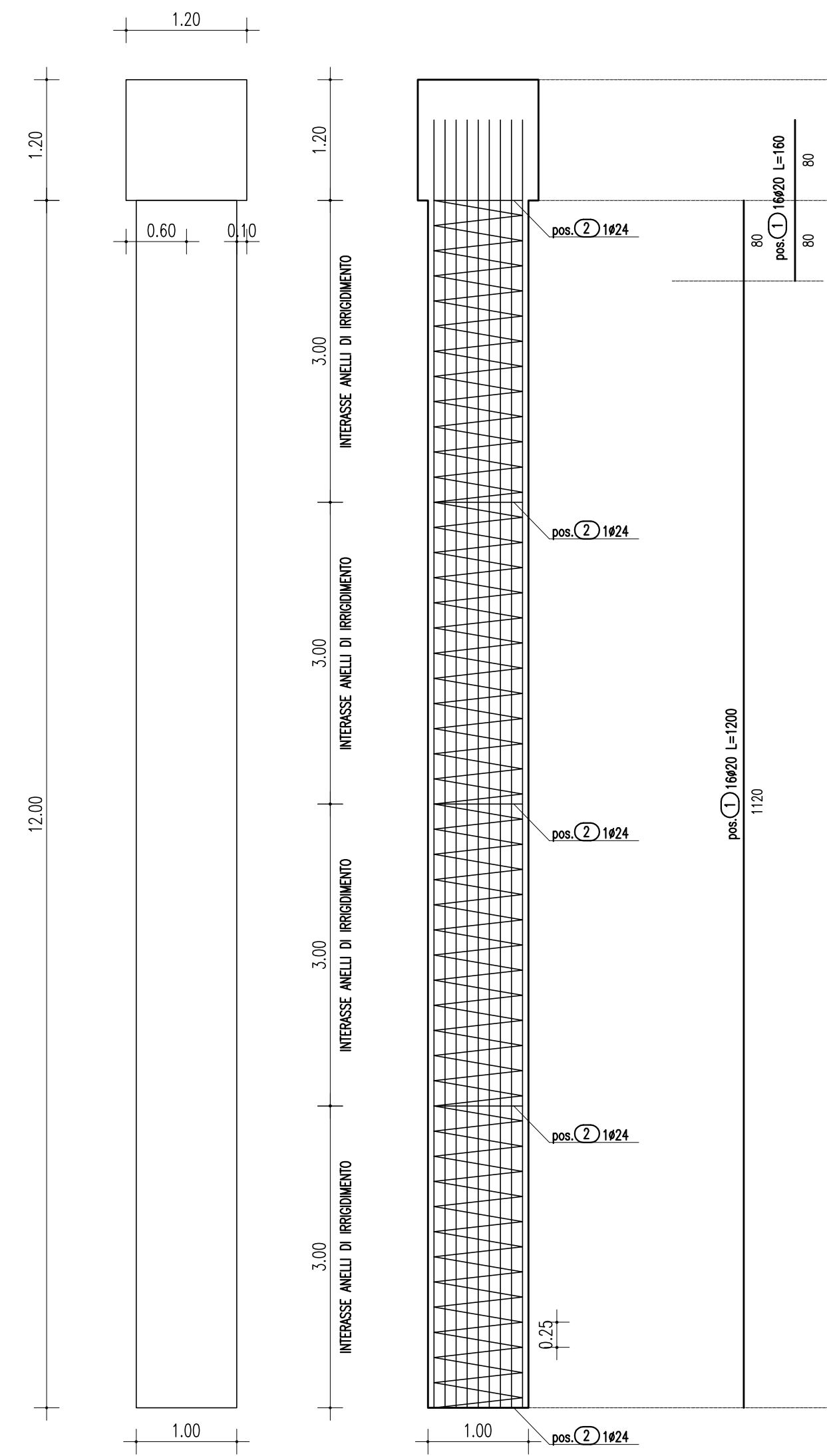
PARATIA TIPO "N10"

SEZIONE DEL PALO



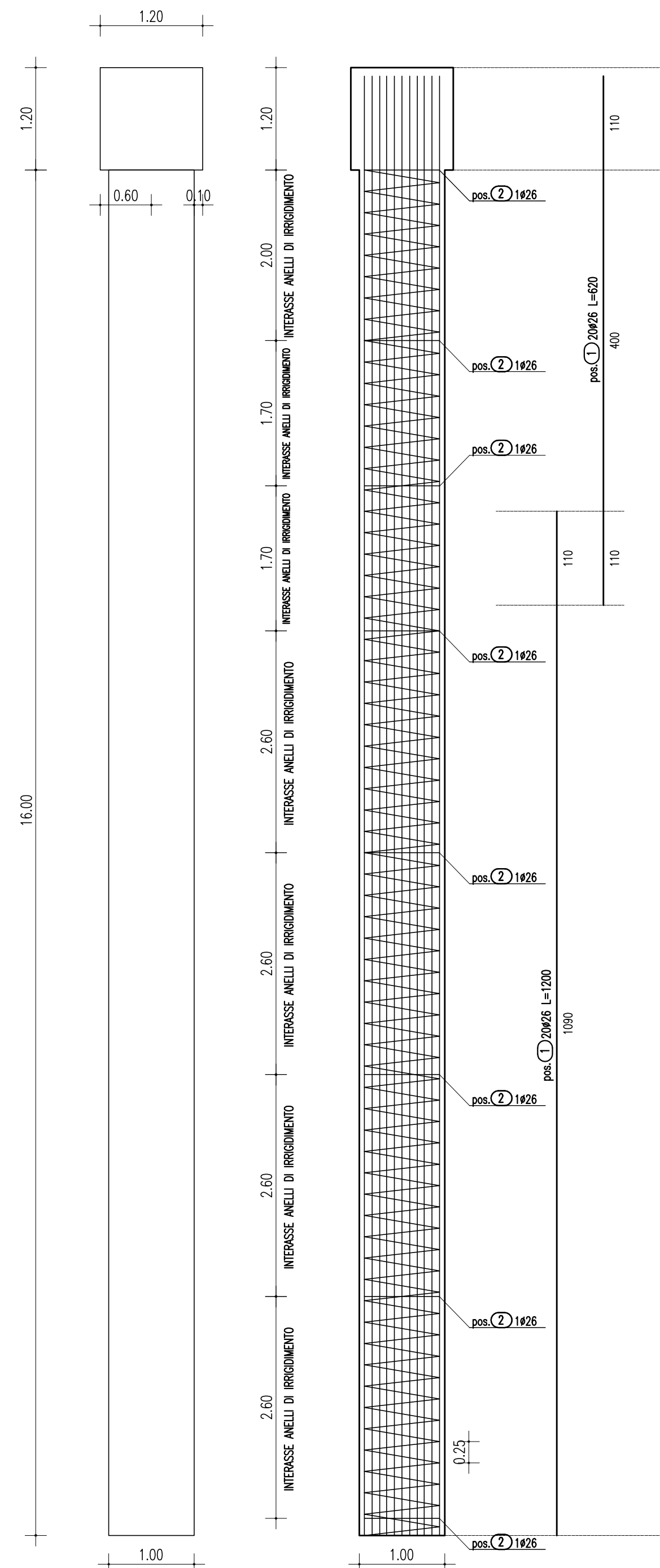
PARATIA TIPO "O10"

SEZIONE DEL PALO



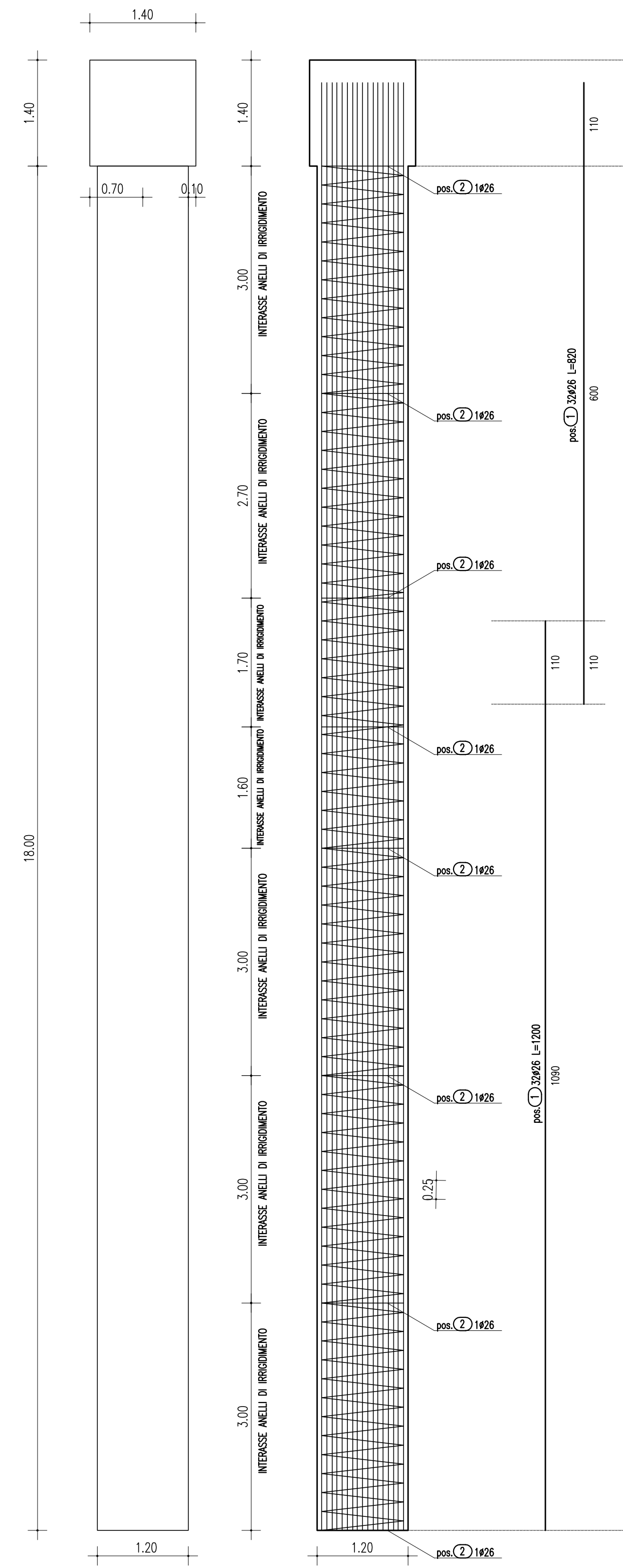
PARATIA TIPO "P10"

SEZIONE DEL PALO

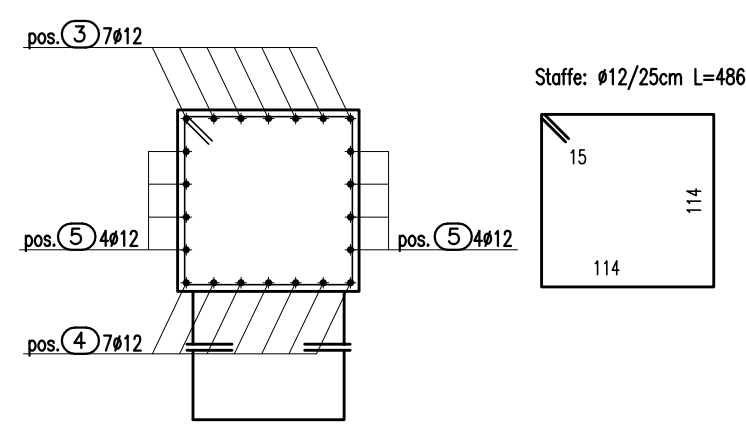


PARATIA TIPO "Q10"

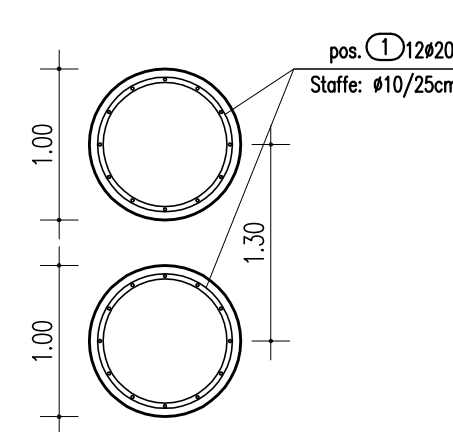
SEZIONE DEL PALO



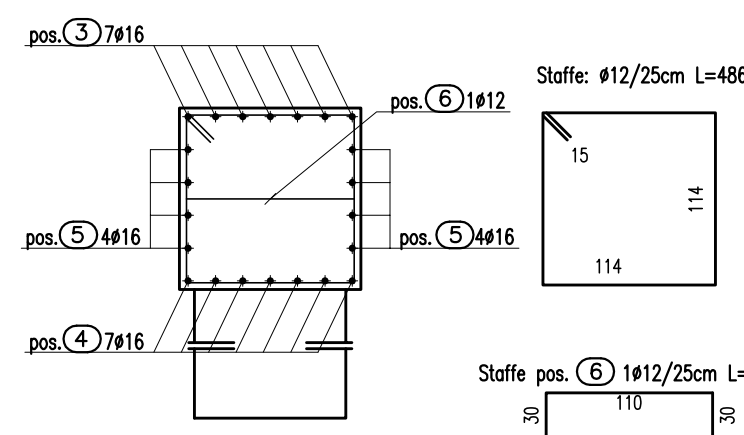
TRAVE DI COLLEGAMENTO SEZIONE N10.1-N10.1'



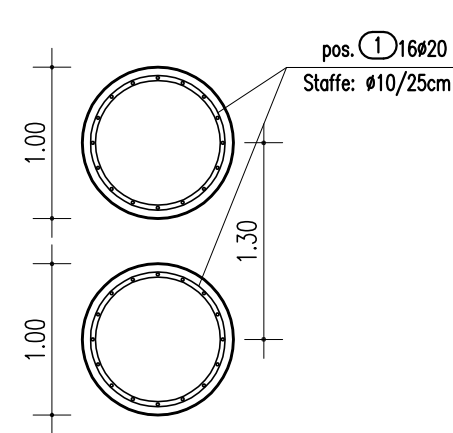
PALO ø1000



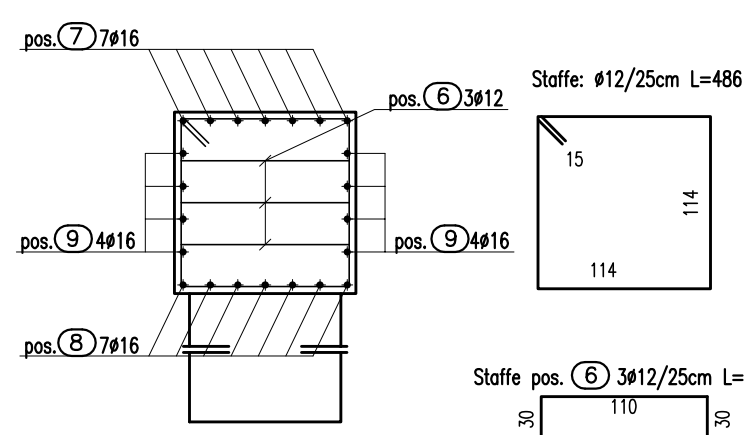
TRAVE DI COLLEGAMENTO SEZIONE O10.1-O10.1'



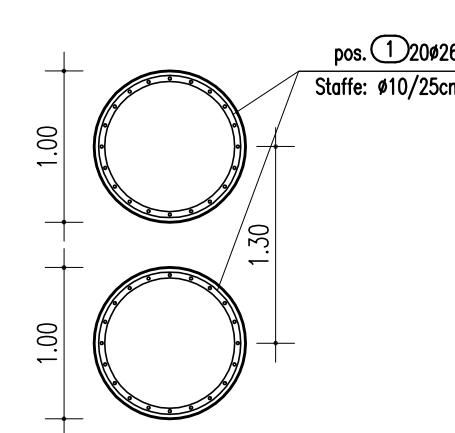
PALO ø1000



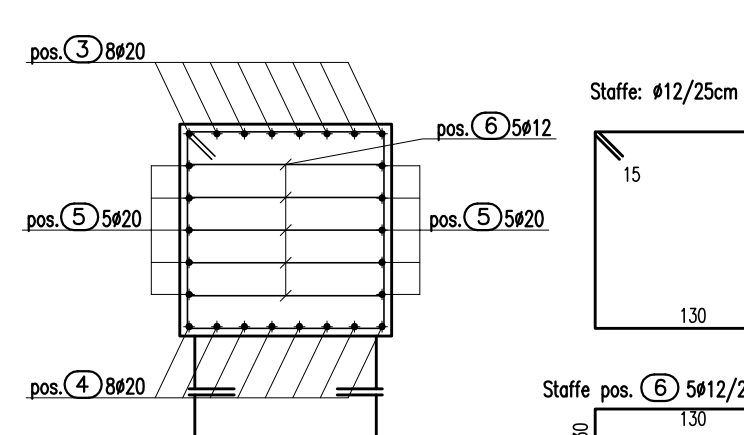
TRAVE DI COLLEGAMENTO SEZIONE P10.1-P10.1'



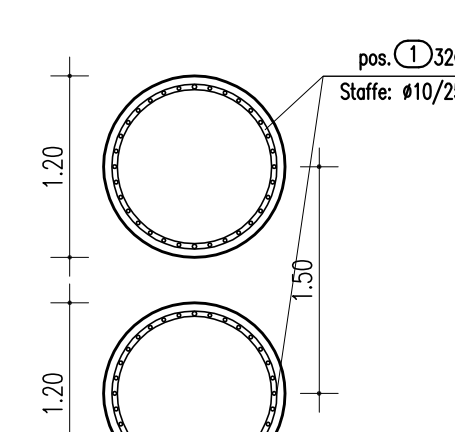
PALO ø1000



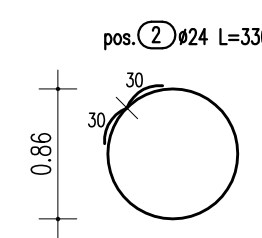
TRAVE DI COLLEGAMENTO SEZIONE Q10.1-Q10.1'



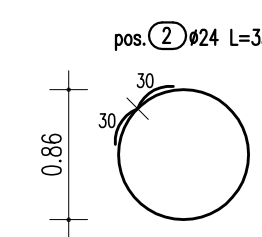
PALO ø1200



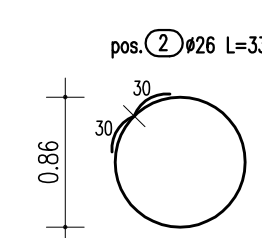
ANELLI DI IRRIGIDIMENTO



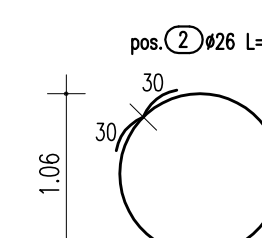
ANELLI DI IRRIGIDIMENTO



ANELLI DI IRRIGIDIMENTO



ANELLI DI IRRIGIDIMENTO



SCALA 1:50

SCALA 1:50

SCALA 1:50

SCALA 1:50

**CALCESTRUZZO (UNI EN 206-1):**  
**MAGRONI:**  
 - CLASSE DI RESISTENZA C12/15  
**PALI DI FONDAZIONE:**  
 - CLASSE DI RESISTENZA C28/35 (UNI EN 206-1)  
 - CLASSE DI ESPOSIZIONE XA1 (UNI EN 206-1)  
 - CLASSE DI CONSISTENZA S3 (UNI 9418)  
 - COPRIFERRO 60mm  
 - GRANULOMETRIA MASSIMA DEGLI INERTI 30 MM (UNI 12620)  
**STRUTTURE DI FONDAZIONE MURI GETTATI IN OPERA:**  
 - CLASSE DI RESISTENZA C32/40 (UNI EN 206-1)  
 - CLASSE DI ESPOSIZIONE XA2 (UNI EN 206-1)  
 - CLASSE DI CONSISTENZA S3 (UNI 9418)  
 - COPRIFERRO 40mm  
 - GRANULOMETRIA MASSIMA DEGLI INERTI 30 MM (UNI 12620)  
**STRUTTURE IN ELEVAZIONE CONTROTERRA GETTATE IN OPERA:**  
 - CLASSE DI RESISTENZA C32/40 (UNI EN 206-1)  
 - CLASSE DI ESPOSIZIONE XA2 (UNI EN 206-1)  
 - CLASSE DI CONSISTENZA S3 (UNI 9418)  
 - COPRIFERRO 40mm  
 - GRANULOMETRIA MASSIMA DEGLI INERTI 30 MM (UNI 12620)  
**ACCIAIO PER C.A.:**  
 - B 450 C Controllato in stabilimento saldabile

**NOTA:**  
 - Per i dettagli relativi alle opere idriche di inizio/fine muro, si rimanda agli elaborati specifici validi per tutte le opere



PA 12/09  
 CORRIDOIO PLURIMODALE TIRRENICO - NORD EUROPA  
 ITINERARIO AGRIGENTO - CALTANISSETTA - A19  
 S.S. N° 640 "DI PORTO EMPEDOCLE"  
 AMMODERNAMENTO E ADEGUAMENTO ALLA CAT. B DEL D.M. 5.11.2001  
 Dal km 44+000 allo svincolo con l'A19

PROGETTO ESECUTIVO



OPERE D'ARTE MINORI  
 MURI IN C.A.  
 MP.43 - Paratia di pali in opera 99.40mt - da 17+101.831 a 17+200.119 -  
 Carpenteria ed armatura 2 di 2

Codice Unico Progetto (CUP) : F91B09000070001  
 Codice Elaborato: PA12\_09 - E 0 4 1 | T R 2 | 1 5 | M U 4 3 | 6 | B X | 1 5 2 | A

REV.	DATA	DESCRIZIONE	REDATTO	VERIFICATO	APPROVATO	AUTORIZZATO
A	Aprile 2011	EMISSIONE			M. LITI	P. PAGLINI

Responsabile del procedimento: Ing. MAURIZIO ARAMINI

Il Progettista: **ING. GIAN LUCA MENCHINI** (Ordine degli Ingegneri di Firenze N° 4533)

Il Consulente Specialista: **ING. ANTONINO GUGLIELMINO** (Ordine degli Ingegneri Prov. di Catania N° 3276)

Il Geologo: **Dot. Geol. D'ANGELO MAURIZIO** (Ordine Regionale dei Geologi di Sicilia N. 1807)

Il Coordinatore per la sicurezza in fase di progetto: **ING. PEPPINO MARISCIO** (Ordine degli Ingegneri Roma N° 14447)

Il Direttore dei lavori: **ING. PEPPINO MARISCIO** (Ordine degli Ingegneri Roma N° 14447)